

## 平成30年9月1日現在の世帯数と人口

(千種区 18.18Km<sup>2</sup>)

学区名	世帯数	人 口			対前月増減	
		総数	男	女	世帯数	人口
1 千 種	5,499	8,876	4,527	4,349	5	0
2 千 石	4,026	6,894	3,454	3,440	△ 1	1
3 内 山	5,629	7,807	4,123	3,684	△ 13	△ 19
4 大 和	3,396	6,692	3,317	3,375	△ 9	0
5 上 野	7,258	15,368	7,651	7,717	△ 5	1
6 高 見	7,377	13,541	6,495	7,046	18	38
7 春 岡	6,864	10,931	5,748	5,183	△ 8	△ 4
8 田 代	11,581	22,076	10,670	11,406	25	50
9 東 山	10,334	19,457	9,584	9,873	10	△ 5
10 見 付	4,298	8,081	4,079	4,002	△ 47	△ 73
11 星 ケ 丘	3,526	6,884	3,114	3,770	△ 9	△ 10
12 自 由 ケ 丘	3,523	7,205	3,283	3,922	1	△ 16
13 富 士 見 台	6,462	15,397	7,133	8,264	△ 4	△ 19
14 宮 根	3,806	8,270	3,957	4,313	△ 25	△ 29
15 千 代 田 橋	3,675	8,537	4,015	4,522	5	1
千 種 区 計	87,254	166,016	81,150	84,866	△ 57	△ 84
H29.9.1	86,572	165,954	81,168	84,786	△ 88	△ 153
対 前 年 比	682	62	△ 18	80	31	69
名 古 屋 市	1,101,890	2,320,146	1,145,812	1,174,334	318	99
愛 知 県 ( H30.8.1 )	3,190,158	7,538,588	3,771,646	3,766,942	2,157	1,352

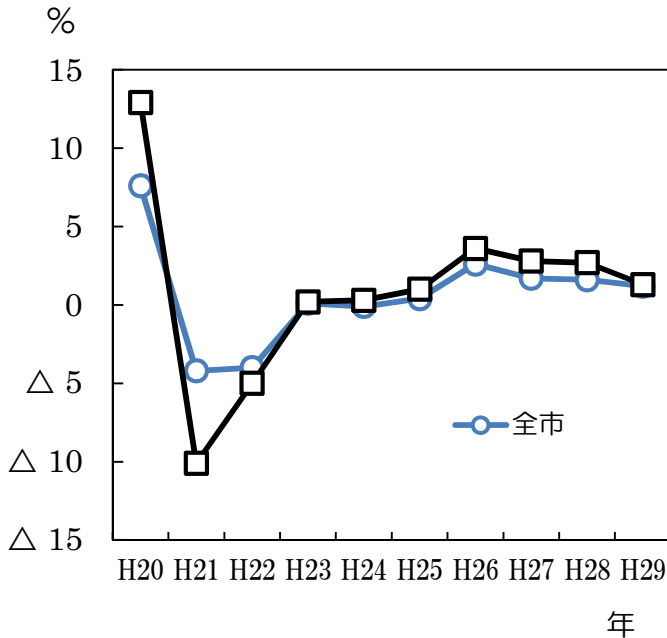
前月中の増減内訳	自然動態			社会動態		
	出 生	死 亡	自然増減	転 入	転 出	社会増減
	125	105	20	923	1,027	△ 104

【参考】	国勢調査千種区人口				これまでの最大人口	
	昭和55年	166,837	平成12年	148,537	173,598 (昭和50年2月1日)	
	昭和60年	163,762	平成17年	153,118		
	平成2年	156,478	平成22年	160,015	これまでの最少人口	
	平成7年	148,847	平成27年	164,696	146,727 (平成11年4月1日)	

注) 世帯数と人口は、平成27年国勢調査結果確定値を基礎とし、毎月の住民基本台帳人口の異動数を加減して推計したものである。

## 千種区の地価の推移

今回は、平成 29 年版名古屋市統計年鑑(平成 30 年 3 月発行)を基に、名古屋市および千種区の平成 20 年から 29 年の住宅地と商業地の地価についてみてみます。



(平成 20 年～平成 29 年 1 月 1 日現在)

まず、住宅地の地価の変動率(前年から継続した調査地点の価格の対前年変動率の単純平均値)をみると、平成 20 年は 12.9% だったのが、平成 20 年のリーマンショックに伴う景気悪化の影響により、平成 21 年は -10.1% と大きく下落しています。平成 23 年以降は持ち直してプラスになり、平成 26 年以降は 3.0% 前後となっています。千種区の平成 29 年の地価変動率は 1.3% で、これは全 16 区中 9 位となっています。

さらに、住宅地の平均地価をみると、千種区の地価は 2380 百円/㎡で、名古屋市全体の 1721 百円/㎡よりも高くなっています。この数値は、全 16 区中 4 位という順位になっています。

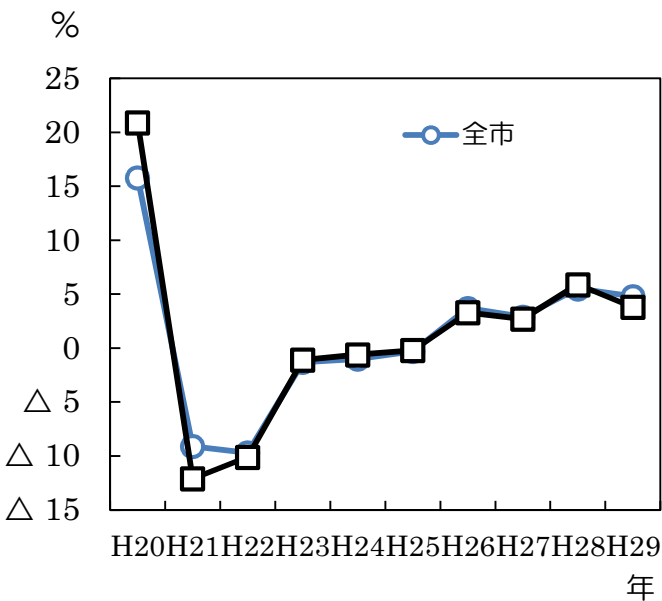


図 2：商業地地価変動率の推移

(平成 20 年～平成 29 年 1 月 1 日現在)

次に、商業地の地価の変動率をみると、こちらも住宅地と同様、平成 20 年の 20.9% から平成 21 年の -12.1% に大きく下落しています。その後もマイナスが続きましたが、平成 26 年にプラスに転じています。また、平成 29 年の千種区の地価変動率は 3.8% であり、この数字は全 16 区中 6 位となっています。

さらに、商業地の平均地価をみると、中村区(17233 百円/㎡)や中区(11603 百円/㎡)が平均を押し上げているため、千種区の地価(3673 百円/㎡)は名古屋市全体(6582 百円/㎡)よりも低くなっていますが、千種区の地価は全 16 区中 4 位という順位になっています。