

令和7年1月1日現在の世帯数と人口

(千種区 18.18Km²)

学区名	世帯数	人 口			対前月増減	
		総数	男	女	世帯数	人口
1 千 種	6,030	9,463	4,749	4,714	△ 16	△ 24
2 千 石	4,282	6,979	3,493	3,486	△ 12	△ 10
3 内 山	5,935	8,142	4,378	3,764	△ 20	△ 26
4 大 和	3,693	6,722	3,336	3,386	4	3
5 上 野	7,543	15,382	7,511	7,871	△ 23	△ 5
6 高 見	7,600	13,465	6,394	7,071	25	18
7 春 岡	7,357	11,262	5,971	5,291	14	20
8 田 代	11,410	21,952	10,520	11,432	△ 12	△ 21
9 東 山	10,431	19,006	9,278	9,728	△ 4	△ 2
10 見 付	4,586	8,431	4,251	4,180	△ 15	△ 18
11 星 ケ 丘	3,638	6,864	3,049	3,815	3	0
12 自 由 ケ 丘	3,560	7,087	3,202	3,885	△ 1	△ 7
13 富 士 見 台	6,525	14,983	6,803	8,180	11	15
14 宮 根	3,819	7,888	3,632	4,256	△ 6	△ 8
15 千 代 田 橋	3,785	8,098	3,787	4,311	4	△ 3
千 種 区 計	90,194	165,724	80,354	85,370	△ 48	△ 68
R6.1.1	88,855	165,140	80,124	85,016	43	△ 2
対 前 年 比	1339	584	230	354	△ 91	△ 66
名 古 屋 市	1,176,850	2,332,154	1,144,524	1,187,630	208	△ 215
愛 知 県 (R6.12.1)	3,372,989	7,464,410	3,716,895	3,747,515	1,349	△ 1,403

前月中の増減内訳	自然動態			社会動態		
	出 生	死 亡	自然増減	転 入	転 出	社会増減
	86	151	△ 65	877	880	△ 3

【参考】

国勢調査千種区人口				これまでの最大人口と最小人口(千種区)	
昭和60年	163,762	平成17年	153,118	最大人口	173,598 (昭和50年2月1日)
平成2年	156,478	平成22年	160,015		
平成7年	148,847	平成27年	164,696	最小人口	146,727 (平成11年4月1日)
平成12年	148,537	令和2年	165,245		

注) 学区別の世帯数と人口は、令和2年国勢調査結果の本市独自集計速報値であり、後日総務省から公表される数値とは異なる場合がある。

千種区の住宅数の推移と空き家戸数

今回は5年ごとに実施されている住宅土地・統計調査の令和5年調査結果に基づいて、住宅数の推移と空き家戸数についてみていきます。

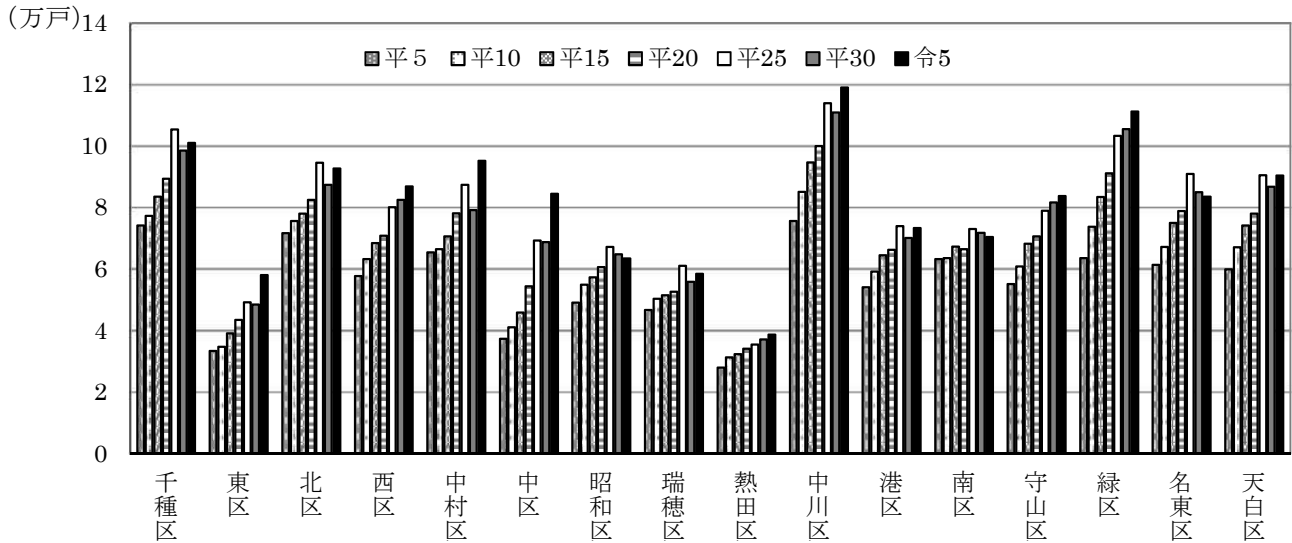


図1 区別住宅数の推移 (平成5年～令和5年)

平成5年以降の区別住宅数の推移(図1)をみてみますと、いずれの区においても長期的には増加傾向になっています。令和5年の千種区の住宅数は101,000戸で、中川区119,000戸、緑区111,190戸に次いで3番目です。これは名古屋市全体1,310,600戸の約7.7%を占めています。

また、令和5年における5年前(平成30年)からの住宅の増加数は、中村区15,960戸、中区15,710戸と突出して増加しており、名古屋市中心部における住宅供給の高まりが伺えます。千種区は区内12番目の増加数で2,460戸です。

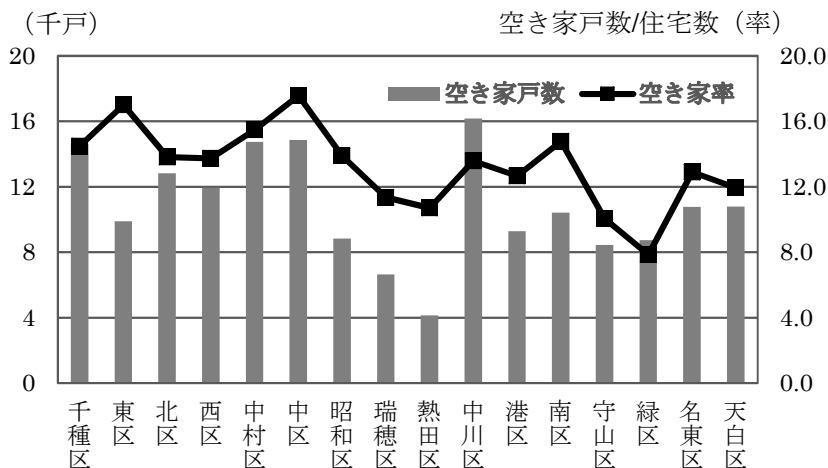


図2 区別空き家戸数と空き家率 (令和5年)

次に空き家戸数と空き家率についてみていきます。(図2) 空き家戸数は中川区16,160戸、中区14,850戸、中村区14,740戸に次いで千種区は4番目の14,620戸です。これは、名古屋市全体の空き家戸数173,000戸の約8.5%を占めています。

空き家率(%)は令和5年調査結果(図1)の住宅数から算出され、 $\text{空き家率} = (\text{空き家戸数} / \text{住宅数}) \times 100$ で

す。中区(約17.6%)、東区(約17.0%)、中村区(約15.5%)、南区(約14.8%)に次いで千種区は5番目の約14.5%です。これは、名古屋市全体の空き家率(約13.2%)より高い値です。

ちなみに全国でみてみますと住宅数は約6500万戸、空き家数は約900万戸、空き家率は約13.8%となっています。