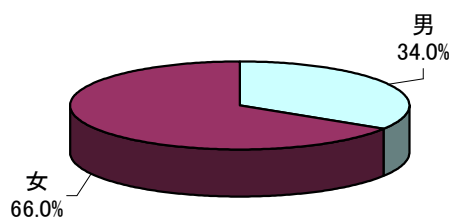


第20回千種区民まつり アンケート結果

アンケート回収数 212件

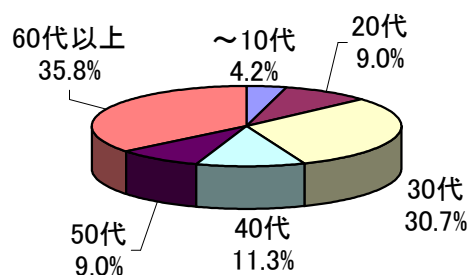
問1 性別は

1	男	72人	34.0%
2	女	140人	66.0%



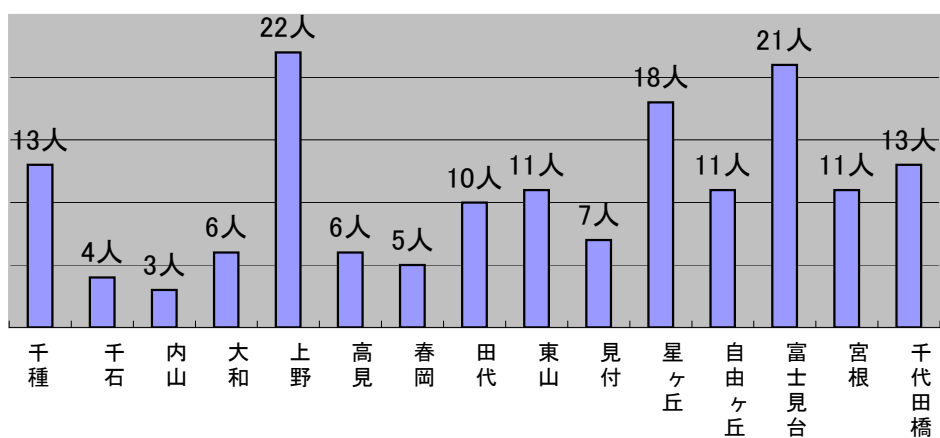
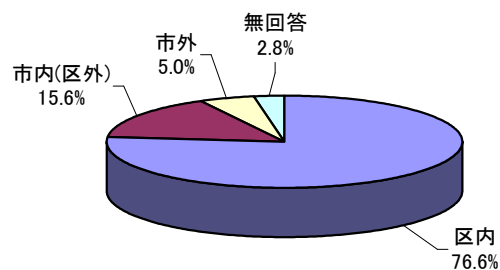
問2 年齢は

1	～10代	9人	4.2%
2	20代	19人	9.0%
3	30代	65人	30.7%
4	40代	24人	11.3%
5	50代	19人	9.0%
6	60代以上	76人	35.8%



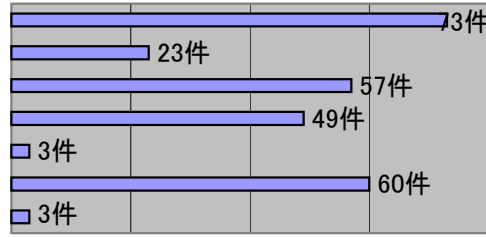
問3 お住まいは

1	区内	167人	76.6%
2	市内(区外)	34人	15.6%
3	市外	11人	5.0%
4	無回答	6人	2.8%



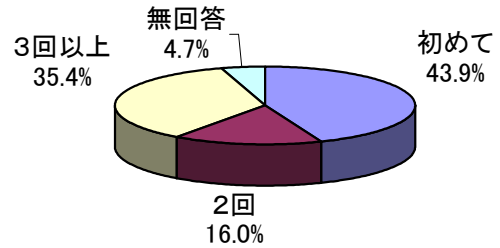
問4 何で知ったか（複数回答）

1	広報なごや	73件	34.4%
2	ポスター	23件	10.8%
3	チラシ	57件	26.9%
4	回覧板	49件	23.1%
5	一般新聞紙	3件	1.4%
6	その他	60件	28.3%
7	無回答	3件	1.4%



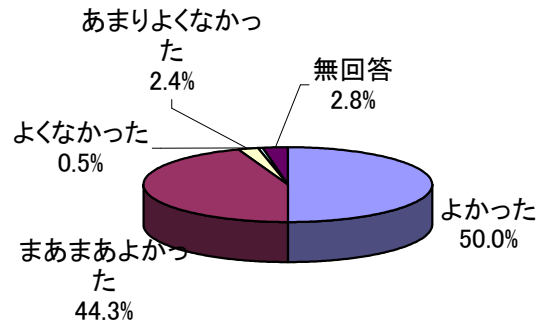
問5 参加（来場）回数は

1	初めて	93人	43.9%
2	2回	34人	16.0%
3	3回以上	75人	35.4%
4	無回答	10人	4.7%



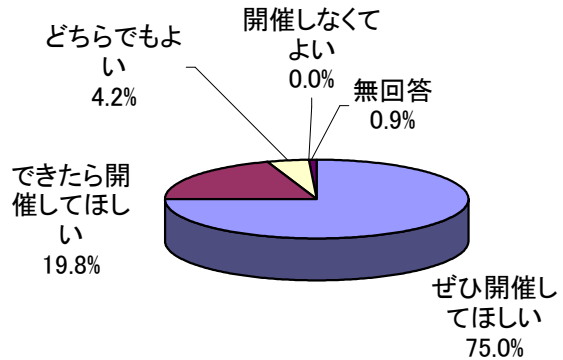
問6 まつりについての感想は

1	よかった	106人	50.0%
2	まあまあよかった	94人	44.3%
3	あまりよくなかった	5人	2.4%
4	よくなかった	1人	0.5%
5	無回答	6人	2.8%



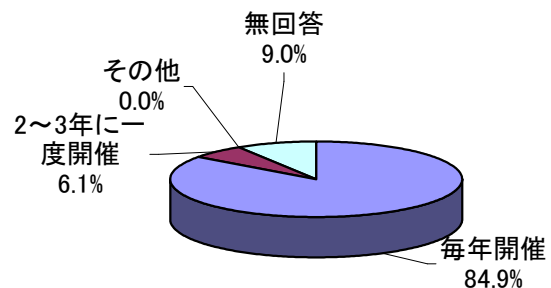
問7 来年以降のまつりの開催希望

1	ぜひ開催してほしい	159人	75.0%
2	できれば開催してほしい	42人	19.8%
3	どちらでもよい	9人	4.2%
4	開催しなくてよい	0人	0.0%
5	無回答	2人	0.9%

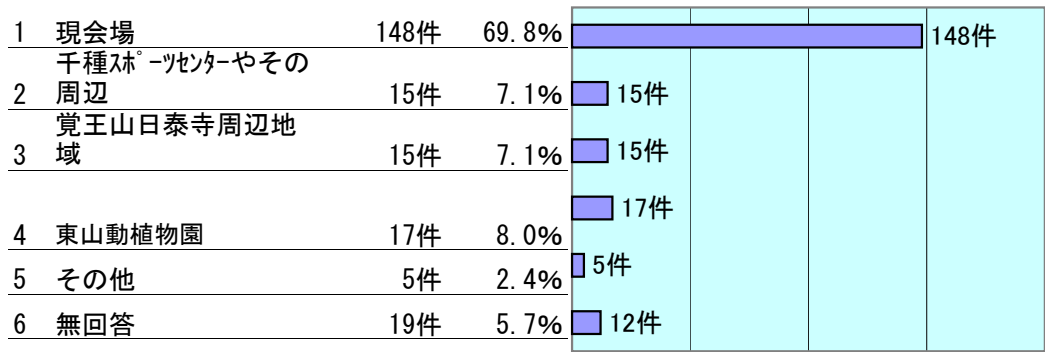


問8 今後の開催方法は

1	毎年開催	180人	84.9%
2	2～3年に一度開催	13人	6.1%
3	その他	0人	0.0%
4	無回答	19人	9.0%



問9 会場はどこが良いと思いますか



問10 今後の内容については（複数回答）

