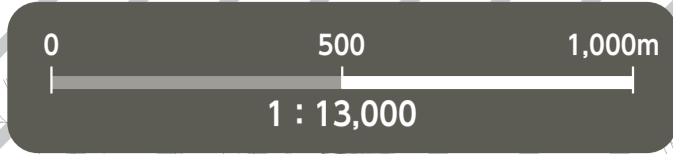


# 地震ハザードマップ 北区

## 地震ハザードマップの説明

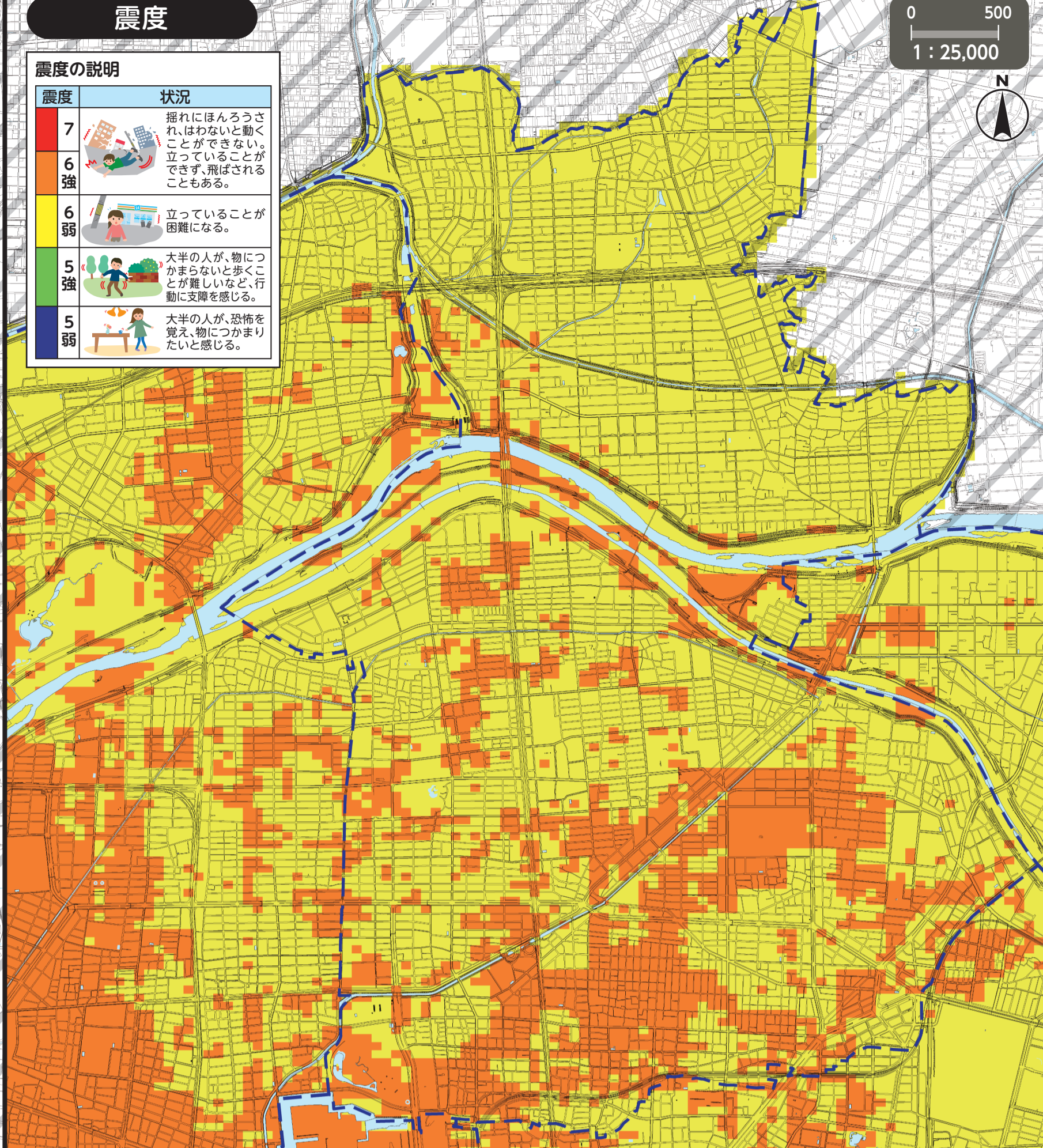
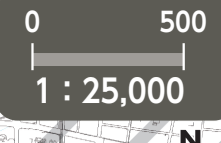
このマップは、本市が平成26年2月に公表した南海トラフで発生する地震の被害想定をもとに、市内各地で想定される震度や液状化の可能性などを示したものです。

- ・南海トラフにおいて千年に一度あるいはそれよりもっと発生頻度が低いが、仮に発生すれば甚大な被害をもたらす地震として「あらゆる可能性を考慮した最大クラス」の地震を想定しています。



## 震度

震度	状況
7	揺れにほんろうされ、はわないと動くことができない。立っていることができない。飛ばされることもある。
6強	立っていることが困難になる。
6弱	大半の人が、物につかまらないうるさく感じることがある。歩行に支障を感じる。
5強	大半の人が、恐怖を覚え、物につかまらないうるさく感じる。
5弱	大半の人が、恐怖を覚え、物につかまらないうるさく感じる。



## 指定緊急避難場所への避難

名古屋市長官舎本部・北区本部(北区役所)  
TEL/911-3131(代表) 917-6412~8(ダイヤルイン) FAX/914-5752

### 官公署(□印)

- |           |              |             |
|-----------|--------------|-------------|
| A 北区役所    | D 北消防署飯田出張所  | G 北土木事務所    |
| B 北区役所楠支所 | E 北消防署楠出張所   | H 上下水道局北営業所 |
| C 北消防署    | F 特別消防隊第三方面隊 |             |

※他区の指定緊急避難場所への避難可否は、各区の各種ハザードマップをご覧ください。名古屋市公式ウェブサイトでも全区のハザードマップを公開しています。

## 指定緊急避難場所(地震の揺れ、大規模な火事) [広域避難場所]

記号	施設名称	指定緊急避難場所 地震の揺れ	大規模な火事
A	志賀公園	○	○
B	水分橋緑地	○	○
C	楠公園	○	○
D	名城公園	○	○
E	天神橋緑地	○	○
F	矢田川橋緑地	○	○
G	洗堰緑地	○	○

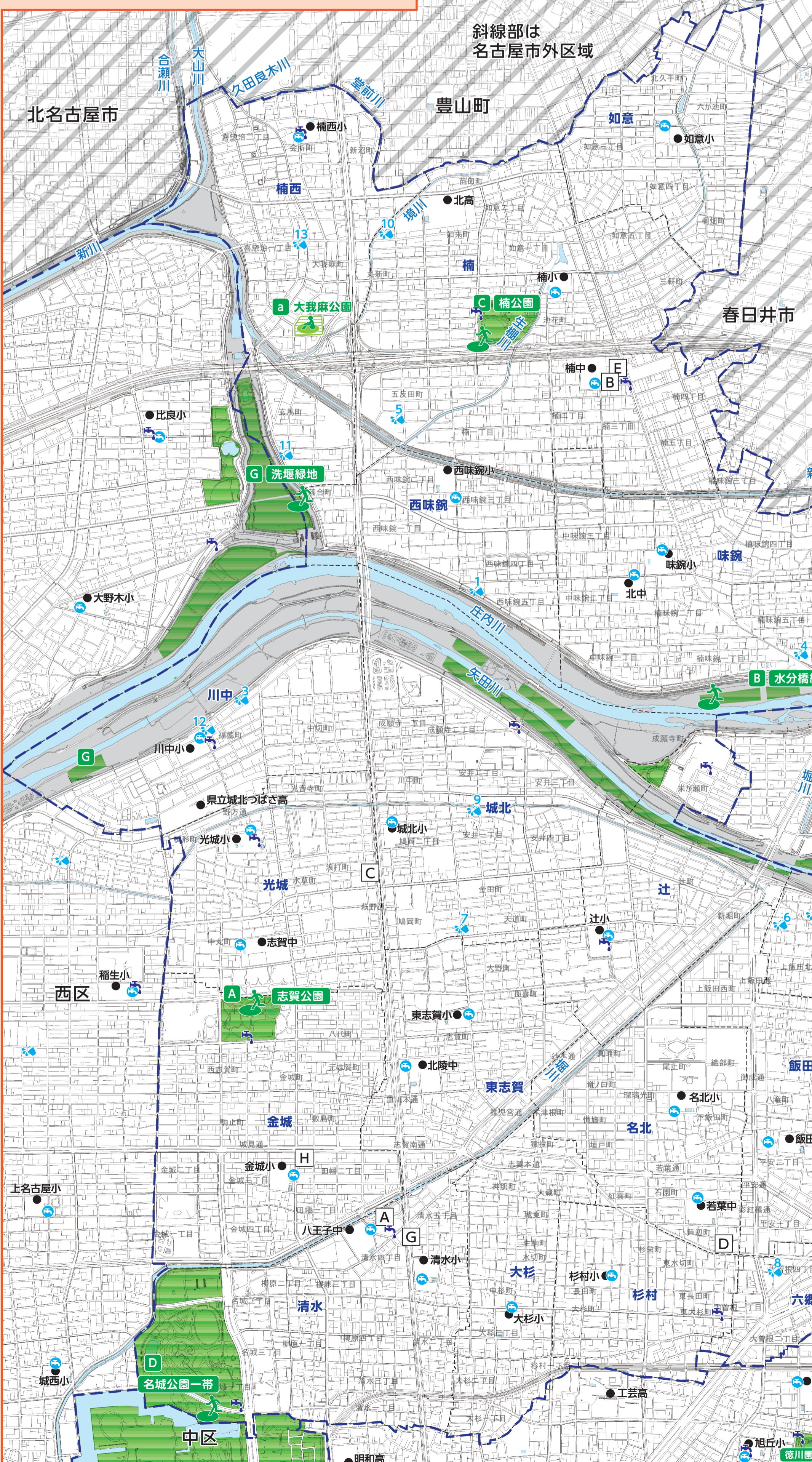
## 指定緊急避難場所(地震の揺れ) [一時避難場所]

記号	施設名称	指定緊急避難場所 地震の揺れ	大規模な火事
a	大我麻公園	○	×
	市立小学校・中学校・一部の高等学校等のグラウンド(城北つばさ高等学校、北高等学校)	○	×

※広域避難場所に含まれる施設については、大規模な火事にも対応

## 凡例

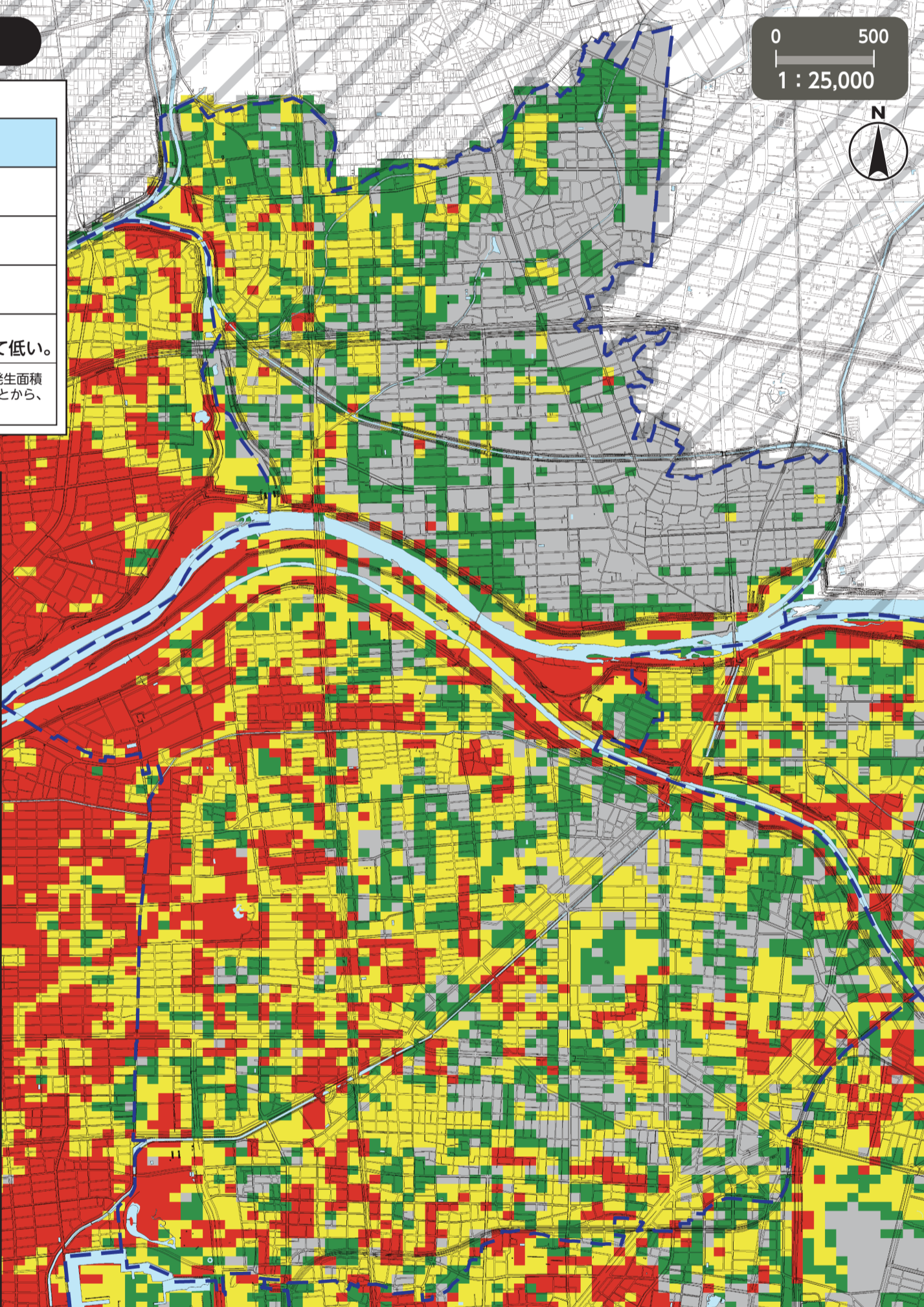
- 指定緊急避難場所(地震の揺れ、大規模な火事) [広域避難場所]**  
地震・大規模な火事の指定緊急避難場所であり、大規模な火事から避難者を守るための空間を有している公園・緑地など。
- 指定緊急避難場所(地震の揺れ) [一時避難場所]**  
地震の指定緊急避難場所であり、一時的に避難して様子をうかがうところ。
- 応急給水施設(常設給水栓・仮設給水栓)**  
広域避難場所などに整備されており、災害時には上下水道局職員や応援協定を締結している民間事業者が開設する施設。
- 応急給水施設(地下式給水栓)**  
給水区域内全ての公立小中学校に整備されており、災害時には避難者自ら操作し、水を確保する施設。
- 土砂災害(特別)警戒区域**  
土砂災害の発生のおそれがある区域。
- 区界** (実線)
- 学区界** (点線) (学区界はおおよそです。詳しくは、各区役所へお問い合わせください。)



## 液状化

液状化可能性	状況
大	液状化発生の可能性が高い。
中	液状化発生の可能性がある。
小	液状化発生の可能性が低い。
なし	液状化発生の可能性は極めて低い。

※液状化については、発生確率や発生面積を予測することは困難であることから、可能性で表現しています。



## 災害応急用井戸(事業所)

記号	施設名称
1	(株)角千本店
2	幸村晒工業(株)
3	(有)平野晒工場
4	(株)マルージュ
5	医療法人楠会 楠メンタルホスピタル
6	医療法人愛生会 上飯田リハビリテーション病院
7	(有)館林製館
8	六郷西公園
9	三郷水路
10	ナゴヤ・ホールセール 株式会社
11	社会福祉法人 清洞会(特別養護老人ホーム レスパート落合)
12	庄内川ゴルフ倶楽部
13	お菓子の国 はやしや

この地図は、平成27・28年作成の都市計画基本図を使用しました。なお、必要に応じて作成後の状況を修正しています。春日井市・豊山町・北名古屋市については、各市町の承認を得て都市計画基本図を使用しました。(承認番号 春日井市:3春都政第161号 豊山町:3豊防地第61号 北名古屋市:3北都第121号) 土砂災害情報マップ、愛知県、クリエイティブ・コモンズ・ライセンス 表示2.1日本 (<http://creativecommons.org/licenses/by/2.1/jp/>)