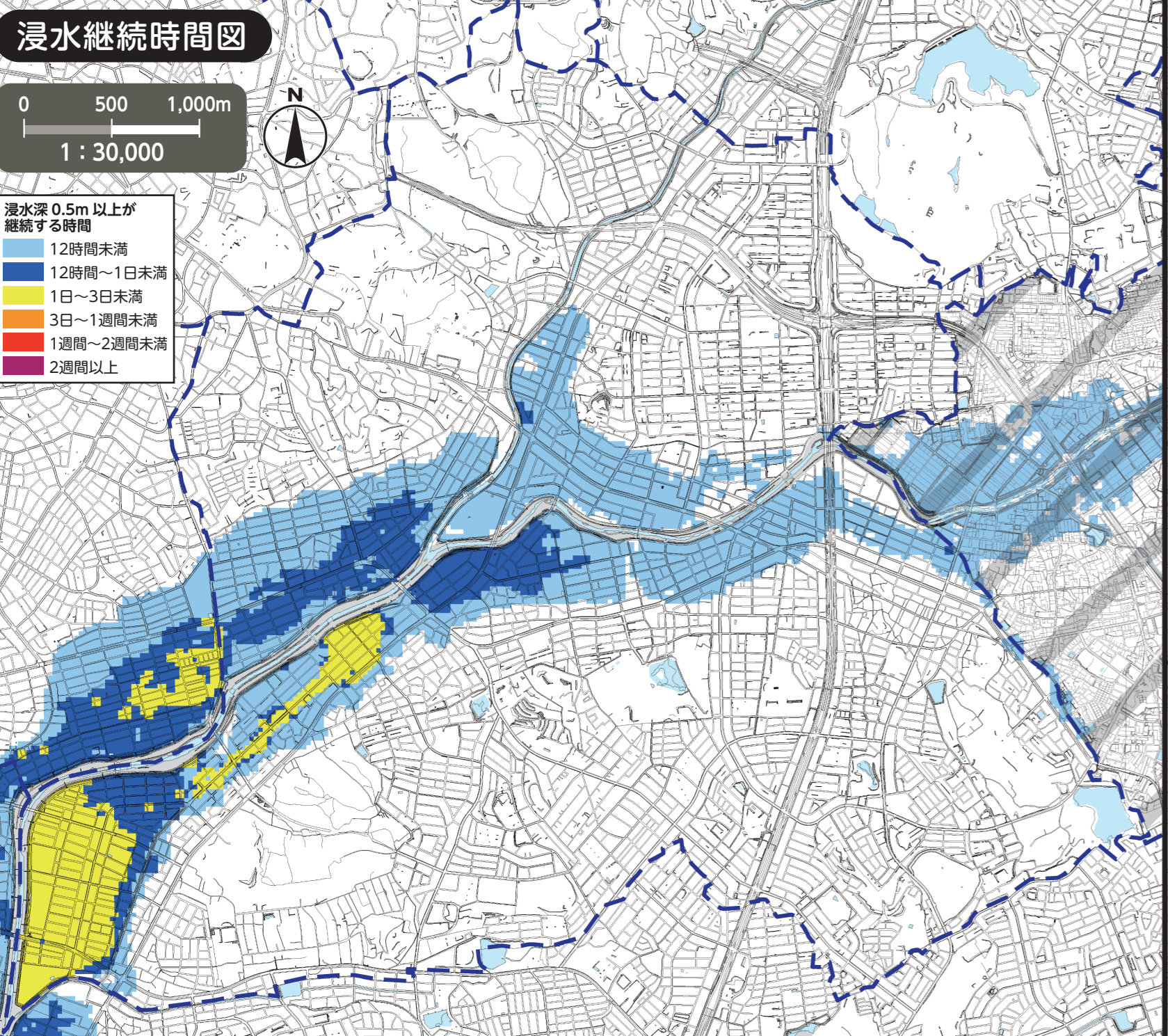
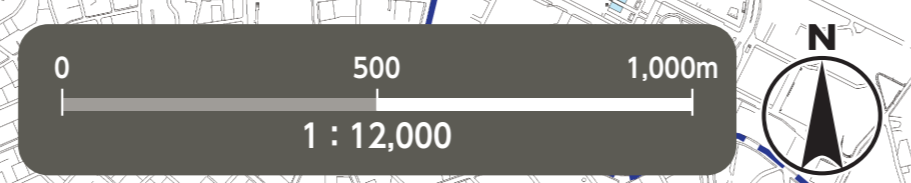


洪水ハザードマップ 天白区

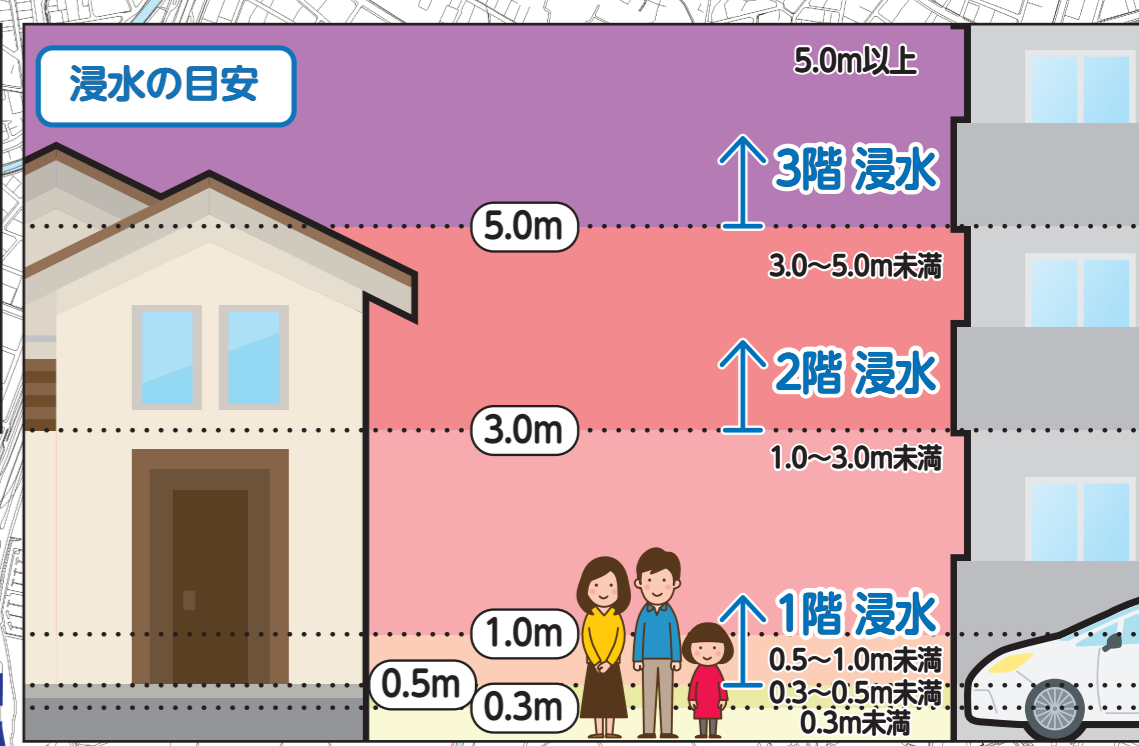
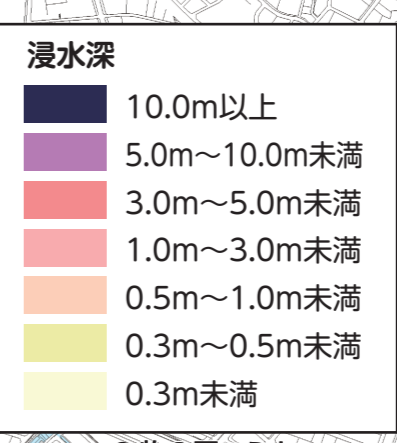
令和4年6月時点



(説明文)
 ・図に示す浸水などは、**想定し得る最大規模の降雨**により、河川が氾濫した場合に想定される浸水区域、浸水深および浸水継続時間などをシミュレーションにより算出したものです。
 ・浸水区域、浸水深および浸水継続時間などはあくまで想定であり、様々な条件によって、想定より大きくなる場合もあります。
 ・この図は、国土交通省または愛知県が公表した、各河川の洪水浸水想定区域図、浸水予想図を基に浸水区域を重ね合わせ、作成しています。浸水区域が重なる場合は、浸水深については深い方、浸水継続時間については長い方を表示しています。

～本図面の基となる洪水浸水想定区域図及び浸水予想図(天白区内)～

洪水浸水想定区域図	公表機関	公表年月	降雨条件
天白川	愛知県	令和元年8月	24時間総雨量774mm
浸水予想図	公表機関	公表年月	降雨条件
天白川流域	愛知県	令和元年9月	24時間総雨量774mm



家屋倒壊等氾濫想定区域 (川が氾濫した場合に、あふれた水や河岸の侵食により、家屋が倒壊・流出するおそれがある区域)
 避難情報が発令された場合、この区域にお住まいの方は上層階への避難ではなく、区域外への避難が必要となりますので、速やかな避難をお願いします。

※他区の指定緊急避難場所への避難可否は、各区の各種ハザードマップをご覧ください。名古屋市公式ウェブサイトでも全区のハザードマップを公開しています。

番号	施設名称(□印)	所在地	指定緊急避難場所 洪水・内水・土砂
1	平針南小学校	平針南四丁目402	○
2	平針南コミュニティセンター	平針南一丁目113	○
3	平針小学校	向が丘一丁目620	○
4	平針中学校	中平四丁目701	○
5	平針北小学校	平針一丁目501	○
6	平針北コミュニティセンター	平針一丁目1415	○
7	原小学校	原五丁目601	○
8	原中学校	原四丁目1902-1	○
9	原コミュニティセンター	原四丁目1902-3	○
10	植田小学校	植田本町一丁目1201	○
11	植田中学校	植田本町一丁目702	○
12	植田コミュニティセンター	元植田二丁目301	○
13	植田南小学校	植田三丁目301	○
14	植田南コミュニティセンター	植田一丁目810	○
15	天白スポーツセンター	植田三丁目1502	2階以上
16	植田北小学校	焼山二丁目1302	○
17	植田北コミュニティセンター	鴻の巣一丁目203	○
18	植田東小学校	植田東三丁目1003-1	○
19	大坪小学校	大坪二丁目1601	2階以上
20	大坪コミュニティセンター	大坪二丁目1901-3	2階以上
21	天白養護学校	植田山二丁目101	○
22	名城大学(天白校舎)	塩釜一丁目501	○
23	東山公園テニスセンター	天白町大字八事字裏山60-19	○
24	八事東小学校	音聞山1801	○

番号	施設名称(□印)	所在地	指定緊急避難場所 洪水・内水・土砂
25	八事東コミュニティセンター	元八事二丁目48-1	2階以上
26	表山小学校	表山二丁目701	○
27	御幸山中学校	御幸山1001	○
28	表山コミュニティセンター	八事石坂302-2	○
29	天白小学校	池場二丁目1109	2階以上
30	天白中学校	池場五丁目1014	○
31	天白コミュニティセンター	島田三丁目912	○
32	天白生涯学習センター	天白町大字島田字黒石4050	○
33	山根小学校	山根町189	○
34	山根コミュニティセンター	一ツ山3-24	○
35	天白学校体育センター	菅田一丁目501	2階以上
36	しまだ小学校	御前場町351	○
37	しまだコミュニティセンター	高島一丁目117-2	○
38	みつば保育園	大根町57	○
39	高坂小学校	高坂町89	○
40	久方中学校	久方三丁目163	○
41	高坂コミュニティセンター	高坂町93	○
42	相生小学校	境根町36	○
43	相生コミュニティセンター	久方一丁目148	○
44	野並小学校	野並一丁目60	2階以上
45	南天白中学校	笹原町101	2階以上
46	野並コミュニティセンター	野並二丁目391	○
47	若宮商業高等学校	古川町76	3階以上

指定緊急避難場所への避難
 ○災害の危険があり(特に避難情報(避難指示等)の発令時)、自宅には命が守れない場合は、災害の種類に応じた指定緊急避難場所へ避難してください。
 ○家屋倒壊等氾濫想定区域内の指定緊急避難場所については、構造安全性を有していることを確認しています。
 ○避難指示などによらず、自主的に避難しようとする場合には、事前に区役所へ連絡し、避難先などの確認を受けてください。
 名古屋市災害対策本部・天白区本部(天白区役所)
 TEL/803-1111(代表) 807-3811~5(ダイヤルイン) FAX/801-0826

官公署(□印)	凡例
A) 天白区役所	0) 指定緊急避難場所 命を守るため、災害の危険からまずは逃げるための場所。
B) 天白消防署	アンダーパス 大雨が降ると道路冠水を起こし、通行止めとなる箇所。
C) 天白消防署島田出張所	土砂災害(特別)警戒区域 土砂災害の発生のおそれがある区域。
D) 天白消防署植田出張所	区界 学区界 (学区界はおおよそです。詳しくは、各区役所へお問い合わせください。)
E) 天白土木事務所	● 区外の指定緊急避難場所

この地図は、平成27・28年作成の都市計画基本図を使用しました。なお、必要に応じて作成後の状況を修正しています。日進市については、同市の承認を得て都市計画基本図を使用しました。(承認番号 日進市:3日都第256号) 土砂災害情報マップ、愛知県、クリエイティブ・コモンズ・ライセンス表示2.1日本 (<http://creativecommons.org/licenses/by/2.1/jp/>)

