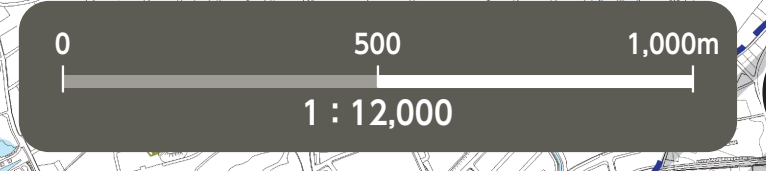


# 洪水ハザードマップ 名東区

令和4年6月時点



※他区の指定緊急避難場所への避難可否は、各区の各種ハザードマップをご覧ください。名古屋市公式ウェブサイトでは全区のハザードマップを公開しています。

| 番号 | 施設名称(□印)       | 所在地                   | 指定緊急避難場所<br>洪水・内水・土砂 |
|----|----------------|-----------------------|----------------------|
| 1  | 西山小学校          | 西山本通2-35              | ○                    |
| 2  | 神丘中学校          | 神丘町1-18               | ○                    |
| 3  | 西山コミュニティセンター   | 西山本通2-34              | ○                    |
| 4  | 上下水道局西山水処理センター | 山香町404                | ○                    |
| 5  | 名東小学校          | 龜の井三丁目134             | ○                    |
| 6  | 名東コミュニティセンター   | 一社二丁目128              | ○                    |
| 7  | 西山台幼稚園         | 龜の井二丁目41              | ○                    |
| 8  | 高針小学校          | 高針二丁目1103             | ○                    |
| 9  | 高針コミュニティセンター   | 高針二丁目1501             | ○                    |
| 10 | 猪高小学校          | 丁田町32                 | ○                    |
| 11 | 猪高中学校          | 丁田町33                 | ○                    |
| 12 | 猪高コミュニティセンター   | 社口二丁目203-2            | ○                    |
| 13 | 藤が丘小学校         | 藤が丘54                 | ○                    |
| 14 | 藤森中学校          | 小池町66                 | ○                    |
| 15 | 藤が丘コミュニティセンター  | 明が丘18                 | ○                    |
| 16 | 香流小学校          | 香流二丁目1201             | 2階以上                 |
| 17 | 香流中学校          | 猪子石原二丁目1301           | 2階以上                 |
| 18 | 香流コミュニティセンター   | 山の手三丁目902             | ○                    |
| 19 | 香流保育園          | 神月町604                | 2階以上                 |
| 20 | 猪子石小学校         | 猪子石二丁目1201            | ○                    |
| 21 | 猪子石コミュニティセンター  | 猪高町大字猪子石字<br>鱈廻間53    | ○                    |
| 22 | 猪子石第二保育園       | 文教台一丁目920             | ○                    |
| 23 | 梅森坂小学校         | 梅森坂四丁目201             | ○                    |
| 24 | 梅森坂コミュニティセンター  | 梅森坂四丁目101             | ○                    |
| 25 | 蓬来小学校          | よもぎ台一丁目501            | ○                    |
| 26 | 蓬来コミュニティセンター   | つづじが丘301              | ○                    |
| 27 | 猪子石第一保育園       | つづじが丘201              | ○                    |
| 28 | 猪子石中学校         | 千種区千代が丘2-5            | ○                    |
| 29 | 本郷小学校          | 本郷一丁目237              | ○                    |
| 30 | 本郷コミュニティセンター   | 本郷一丁目238              | ○                    |
| 31 | 貴船小学校          | 貴船三丁目2301             | ○                    |
| 32 | 高針台中学校         | 勢子坊三丁目801             | 2階以上                 |
| 33 | 貴船コミュニティセンター   | 勢子坊二丁目1304-2          | ○                    |
| 34 | 極楽小学校          | 高針三丁目901              | ○                    |
| 35 | 名東高等学校         | 大針一丁目351              | ○                    |
| 36 | 極楽コミュニティセンター   | 高針台三丁目801-2           | ○                    |
| 37 | 名東スポーツセンター     | 猪高町大字高針字<br>勢子坊307-12 | ○                    |
| 38 | 上社小学校          | 上社五丁目1002             | ○                    |
| 39 | 上社中学校          | 社が丘四丁目301             | ○                    |
| 40 | 上社コミュニティセンター   | 上社五丁目1501             | 2階以上                 |
| 41 | 名東生涯学習センター     | 社が丘三丁目802             | ○                    |
| 42 | 豊が丘小学校         | 豊が丘1501               | ○                    |
| 43 | 豊が丘コミュニティセンター  | 豊が丘2108               | ○                    |
| 44 | 引山小学校          | 引山一丁目1105             | 2階以上                 |
| 45 | 引山コミュニティセンター   | 引山三丁目617              | ○                    |
| 46 | 平和が丘小学校        | 平和が丘一丁目1              | ○                    |
| 47 | 東邦高等学校         | 平和が丘三丁目11             | ○                    |
| 48 | 平和が丘コミュニティセンター | 平和が丘五丁目29             | ○                    |
| 49 | 前山小学校          | 牧の里二丁目1501            | ○                    |
| 50 | 牧の池中学校         | 梅森坂一丁目2504            | ○                    |
| 51 | 梅森坂幼稚園         | 梅森坂三丁目210             | ○                    |
| 52 | 前山コミュニティセンター   | 猪高町大字高針字<br>梅森坂36-2   | ○                    |
| 53 | 北一社小学校         | 上菅一丁目101              | ○                    |
| 54 | 千種高等学校         | 社台二丁目206              | ○                    |
| 55 | 北一社コミュニティセンター  | 社台二丁目190-3            | ○                    |
| 56 | 牧の原小学校         | 牧の原三丁目401             | 2階以上                 |
| 57 | 牧の原コミュニティセンター  | 高針原一丁目101-2           | ○                    |

## (説明文)

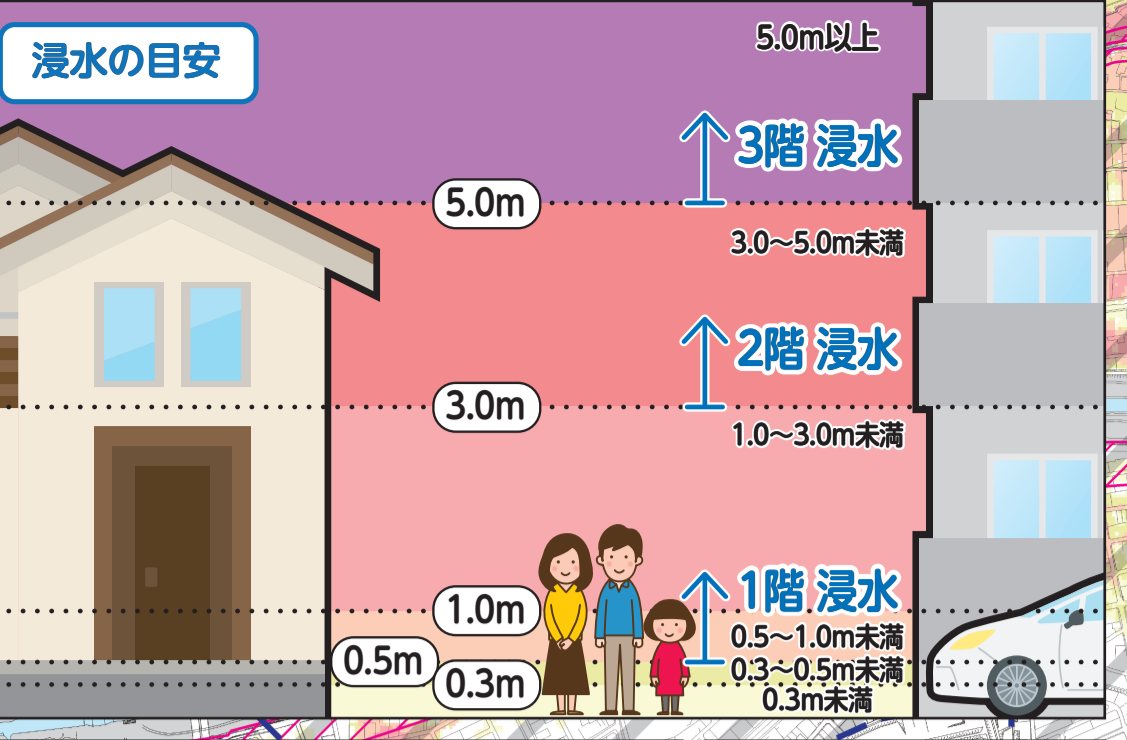
・図に示す浸水などは、**想定し得る最大規模の降雨**により、河川が氾濫した場合に想定される浸水区域、浸水深および浸水継続時間などをシミュレーションにより算出したものです。  
 ・浸水区域、浸水深および浸水継続時間などはあくまで想定であり、様々な条件によって、想定より大きくなる場合もあります。  
 ・この図は、国土交通省または愛知県が公表した、各河川の洪水浸水想定区域図、浸水予想図を基に浸水区域を重ね合わせ、作成しています。浸水区域が重なる場合は、浸水深については深い方、浸水継続時間については長い方を表示しています。

～本図面の基となる洪水浸水想定区域図及び浸水予想図(名東区内)～

| 洪水浸水想定区域図 | 公表機関 | 公表年月   | 降雨条件         |
|-----------|------|--------|--------------|
| 矢田川       | 愛知県  | 令和元年8月 | 24時間総雨量735mm |
| 香流川       | 愛知県  | 令和元年8月 | 24時間総雨量836mm |

| 浸水予想図     | 公表機関 | 公表年月   | 降雨条件                                       |
|-----------|------|--------|--|
| 矢田川・香流川流域 | 愛知県  | 令和元年9月 | 24時間総雨量735mm(矢田川流域)<br>24時間総雨量836mm(香流川流域) |



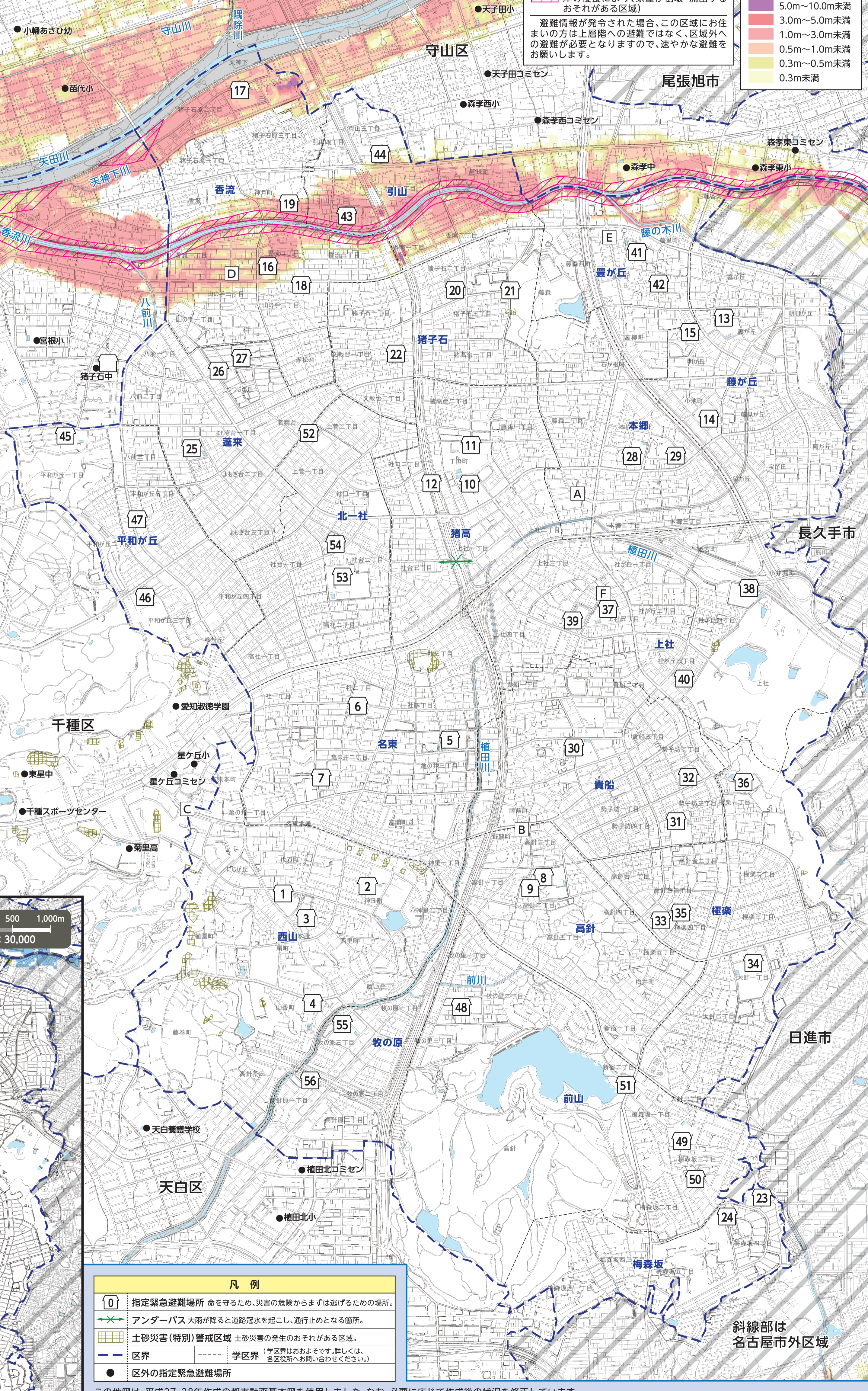
**浸水の目安**

家屋倒壊等氾濫想定区域  
(川が氾濫した場合に、あふれた水や川岸の侵食により、家屋が倒壊・流出するおそれがある区域)

避難情報が発令された場合、この区域にお住まいの方は上層階への避難ではなく、区域外への避難が必要となりますので、速やかな避難をお願いします。

**浸水深**

- 10.0m以上
- 5.0m～10.0m未満
- 3.0m～5.0m未満
- 1.0m～3.0m未満
- 0.5m～1.0m未満
- 0.3m～0.5m未満
- 0.3m未満

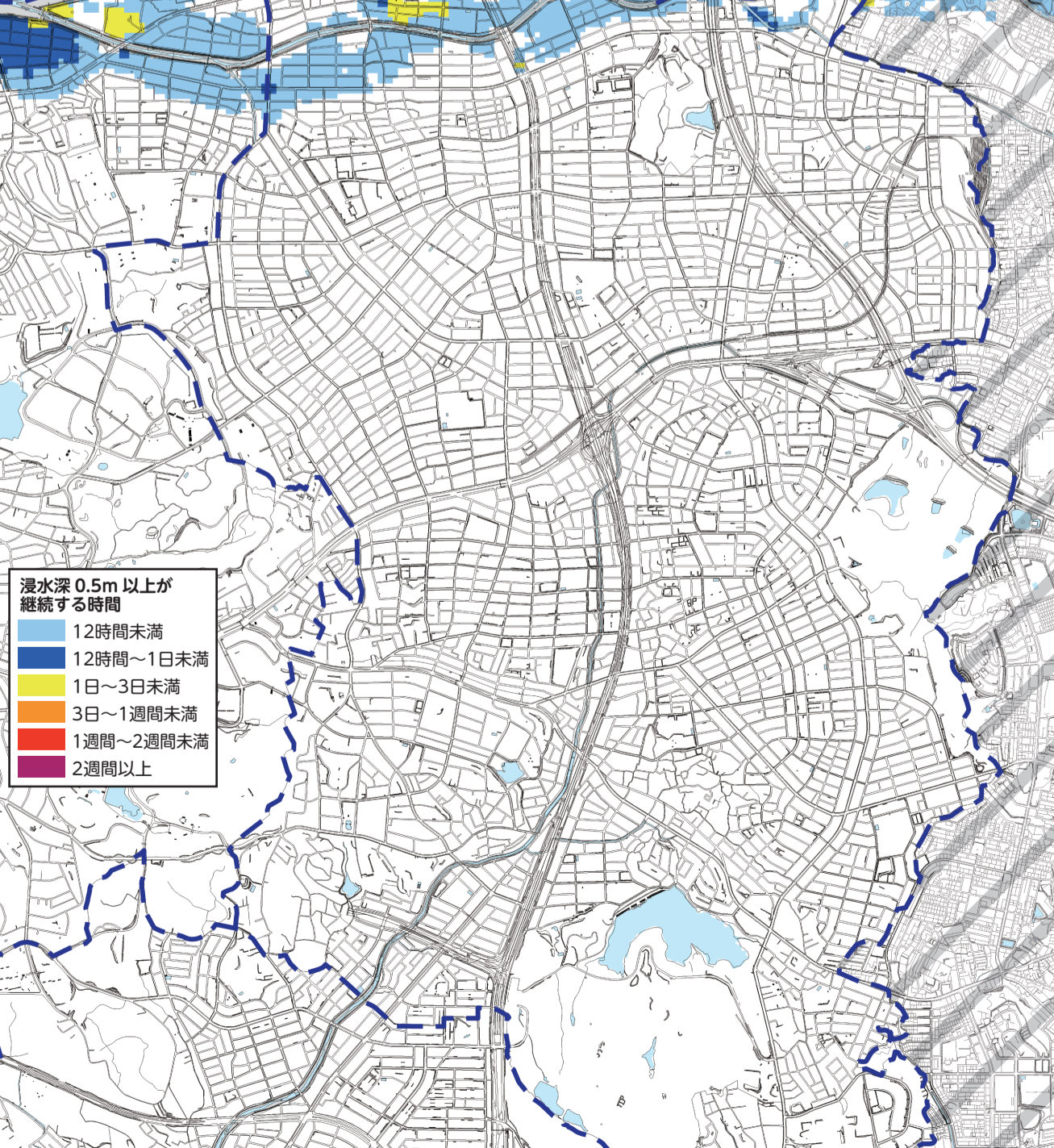


### 指定緊急避難場所への避難

○災害の危険があり(特に避難情報(避難指示等)の発令時)、自宅には命が守れない場合は、災害の種類に応じた指定緊急避難場所へ避難してください。  
 ○家屋倒壊等氾濫想定区域内の指定緊急避難場所については、構造安全性を有していることを確認しています。  
 ○避難指示などによらず、自主的に避難しようとする場合には、事前に区役所へ連絡し、避難先などの確認を受けてください。  
 名古屋市災害対策本部・名東区本部(名東区役所)  
 TEL/773-1111(代表) 778-3013(ダイヤルイン)  
 FAX/773-7864

### 官公署(□印)

A)名東区役所 C)名東消防署ヶ丘出張所 E)名東消防署豊が丘出張所  
 B)名東消防署 D)名東消防署猪子石出張所 F)名東土木事務所



浸水深0.5m以上が継続する時間

- 12時間未満
- 12時間～1日未満
- 1日～3日未満
- 3日～1週間未満
- 1週間～2週間未満
- 2週間以上

### 凡例

- 指定緊急避難場所 命を守るため、災害の危険からまずは逃げるための場所。
- アンダーパス 大雨が降ると道路冠水を起こし、通行止めとなる箇所。
- 土砂災害(特別)警戒区域 土砂災害の発生のおそれがある区域。
- 区界
- 学区界 (学区界はおおよそです。詳しくは、各区役所へお問い合わせください。)
- 区外の指定緊急避難場所

この地図は、平成27・28年作成の都市計画基本図を使用しました。なお、必要に応じて作成後の状況を修正しています。  
 日進市・長久手市・尾張旭市については、各市の承認を得て都市計画基本図を使用しました。(承認番号 日進市:3日都第256号 長久手市:3長都第162号 尾張旭市:令和3年第1号) 土砂災害情報マップ、愛知県、クリエイティブ・コモンズ・ライセンス 表示2.1日本 (http://creativecommons.org/licenses/by/2.1/jp/)