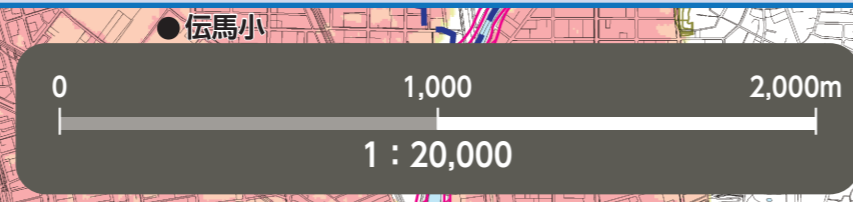


# 洪水ハザードマップ 緑区

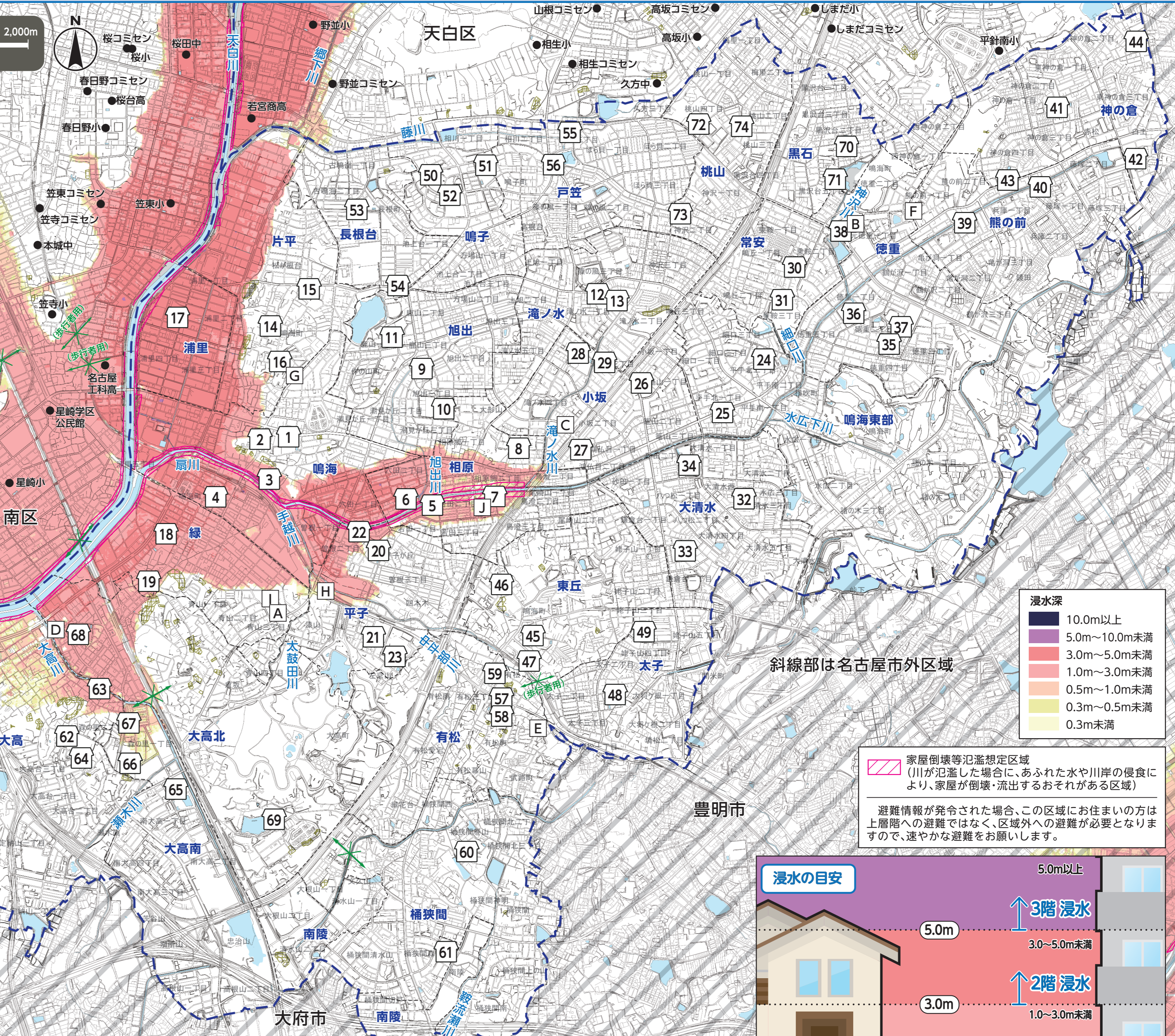
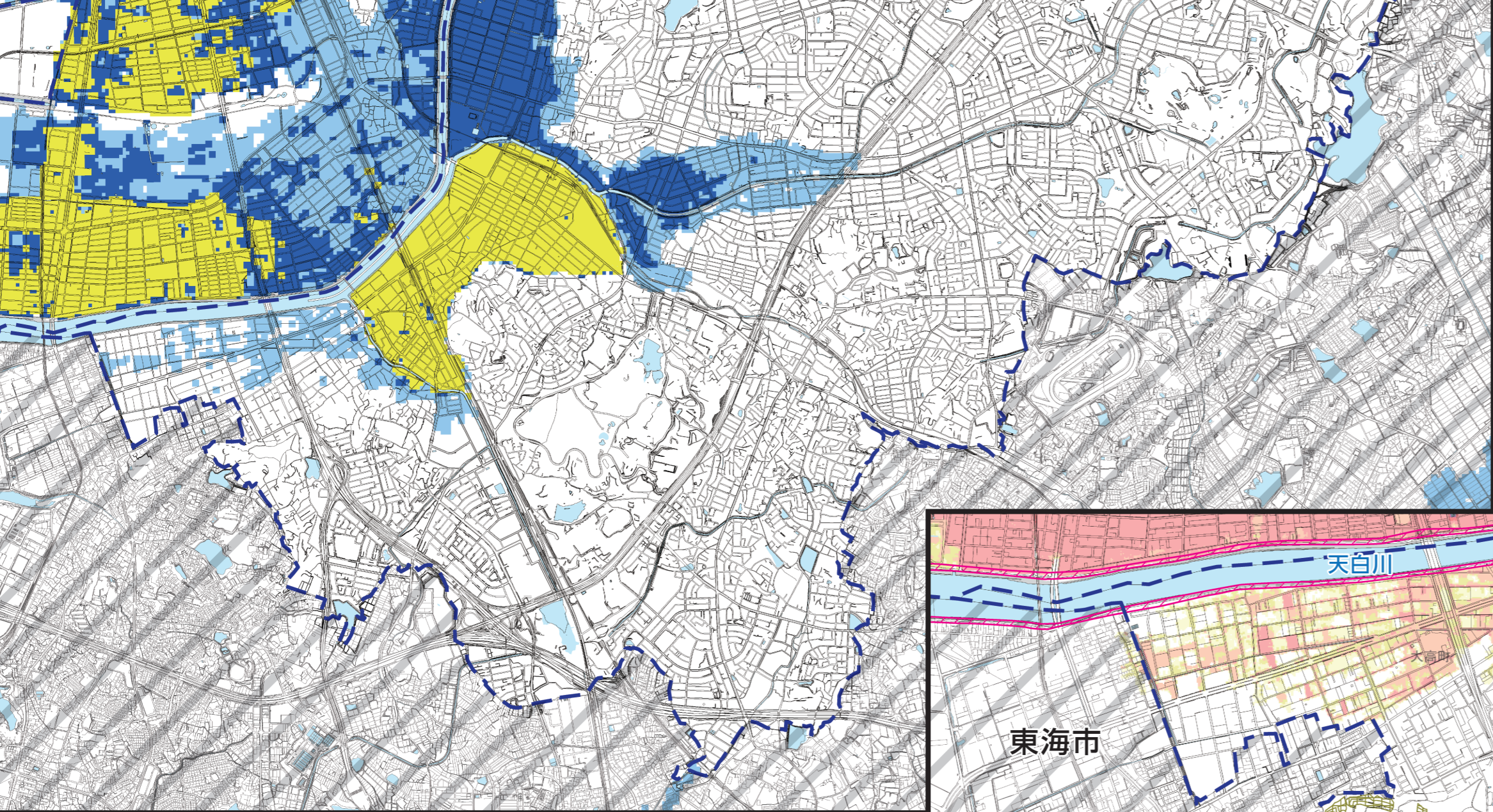
令和4年6月時点



## 浸水継続時間図



- 浸水深 0.5m 以上が継続する領域
- 12時間未満
- 12時間～1日未満
- 1日～3日未満
- 3日～1週間未満
- 1週間～2週間未満
- 2週間以上



- ### 浸水深
- 10.0m以上
  - 5.0m～10.0m未満
  - 3.0m～5.0m未満
  - 1.0m～3.0m未満
  - 0.5m～1.0m未満
  - 0.3m～0.5m未満
  - 0.3m未満

斜線部は名古屋市区外区域

家屋倒壊等氾濫想定区域 (川が氾濫した場合に、あふれた水や川岸の侵食により、家屋が倒壊・流出するおそれがある区域)

避難情報が発令された場合、この区域にお住まいの方は上層階への避難ではなく、区域外への避難が必要となりますので、速やかな避難をお願いします。

※他区の指定緊急避難場所への避難可否は、各区の各種ハザードマップをご覧ください。名古屋公式ウェブサイトでは全区のハザードマップを公開しています。

番号	施設名称(□印)	所在地	指定緊急避難場所 洪水・内水・土砂	番号	施設名称(□印)	所在地	指定緊急避難場所 洪水・内水・土砂
1	鳴海小学校	鳴海町字矢切98	○	38	徳重地区会館	元徳重一丁目401	○
2	鳴海コミュニティセンター	鳴海町字城22-1	○	39	熊の前小学校	亀が洞一丁目901	○
3	緑生涯学習センター	鳴海町字本町54	2階以上	40	熊の前コミュニティセンター	藤塚一丁目608-2	○
4	米町集会所	鳴海町字上汐田60-1	2階以上	41	神の倉小学校	神の倉二丁目198	2階以上
5	相原小学校(南校舎のみ)	若田一丁目301	2階以上	42	神の倉中学校	白土1201	○
6	鳴海中学校	六田二丁目96	2階以上	43	神の倉コミュニティセンター	神の倉四丁目199	○
7	相原コミュニティセンター	若田二丁目1102	2階以上	44	天理教愛知大教会	東神の倉二丁目2401	○
8	緑スポーツセンター	相原郷一丁目2901	2階以上	45	東丘小学校	鳴海町字有松裏9	○
9	旭出小学校	旭出一丁目101	○	46	東陵中学校(格技場のみ)	鳴海町字細根100-1	○
10	緑高等学校	旭出一丁目1104	○	47	東丘コミュニティセンター	鳴海町字有松裏200	○
11	旭出コミュニティセンター	鹿山一丁目54	○	48	太子小学校	太子二丁目242	○
12	滝ノ水小学校	滝ノ水一丁目1901	○	49	太子コミュニティセンター	姥子山三丁目1604	○
13	滝ノ水コミュニティセンター	滝ノ水一丁目1501	○	50	鳴子小学校	鳴子町二丁目69	○
14	片平小学校	鳴海町字片平18	○	51	鳴子中学校	鳴子町三丁目40	○
15	千鳥丘中学校	鳴海町字山ノ神108	○	52	鳴子コミュニティセンター	鳴子町二丁目70	○
16	成海神社社務所	鳴海町字乙子山85	○	53	長根台小学校	古鳴海二丁目161-1	○
17	浦里小学校	浦里一丁目77	3階以上	54	長根台コミュニティセンター	鳴海町字池上98-6	○
18	緑小学校	鳴海町字前之輪24	2階以上	55	戸笠小学校	相川三丁目60	○
19	緑コミュニティセンター	鳴海町字前之輪106	2階以上	56	戸笠コミュニティセンター	相川三丁目101	○
20	平子小学校	平子丘236	○	57	有松小学校(校舎棟以外)	有松2803	○
21	左京山中学校	左京山1407	○	58	有松中学校	有松町字桶狭間高根39-83	○
22	平子コミュニティセンター	曾根二丁目36	2階以上	59	有松コミュニティセンター	有松3052	○
23	県立鳴海高等学校	左京山801	○	60	桶狭間小学校	桶狭間巻山1908	○
24	鳴海東部小学校	平手北二丁目901	○	61	南陵小学校	桶狭間森前1348	○
25	鳴海東部コミュニティセンター	平手南一丁目203	○	62	大高小学校	大高台三丁目2601	○
26	小坂小学校	小坂一丁目1001-2	○	63	大高地域コミュニティセンター	大高町字門田46-1	2階以上
27	小坂コミュニティセンター	小坂二丁目2006	○	64	大高学区集会所	大高台三丁目2301	○
28	滝ノ水中学校	滝ノ水三丁目602	○	65	大高南小学校	南大高一丁目1004	2階以上
29	コノミヤ滝ノ水店	滝ノ水三丁目301	○	66	大高中学校(南棟以外)	森の里一丁目107	○
30	常安小学校	乗鞍一丁目2101	○	67	大高南コミュニティセンター	森の里一丁目94	2階以上
31	常安コミュニティセンター	乗鞍三丁目12	○	68	大高北小学校	大高町字町屋川1	2階以上
32	大清水小学校	大清水西901	○	69	名古屋市青少年宿泊センター	大高町字蛸池4-6	○
33	鎌倉台中学校	鎌倉台二丁目402	○	70	黒石小学校	黒沢台二丁目1533	○
34	大清水コミュニティセンター	砂田二丁目801	○	71	黒石コミュニティセンター	鳴海町字神沢11	○
35	徳重小学校	徳重二丁目801	○	72	桃山小学校	桃山四丁目327	○
36	扇台中学校	徳重一丁目1201	○	73	神沢中学校	神沢二丁目1201	○
37	徳重コミュニティセンター	徳重二丁目401	○	74	桃山コミュニティセンター	桃山二丁目96	○

### 指定緊急避難場所への避難

○災害の危険があり(特に避難情報(避難指示等)の発令時)、自宅には命が守れない場合は、災害の種類に応じた指定緊急避難場所へ避難してください。  
 ○家屋倒壊等氾濫想定区域内の指定緊急避難場所については、構造安全性を有していることを確認しています。  
 ○避難指示などによらず、自主的に避難しようとする場合には、事前に区役所へ連絡し、避難先などの確認を受けてください。

名古屋市長官舎対策本部・緑区本部(緑区役所)  
 TEL/621-2111(代表) 625-3903~6(ダイヤルイン) FAX/623-8191

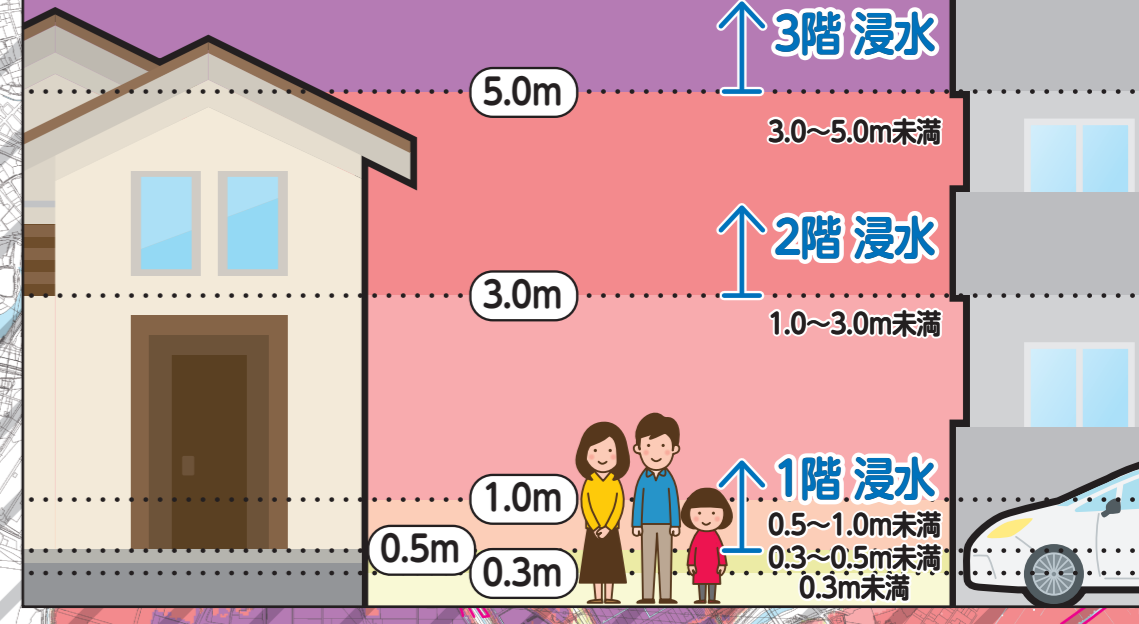
### 官公署(□印)

- |              |              |                  |
|--------------|--------------|------------------|
| A) 緑区役所      | E) 緑消防署有松出張所 | I) 上下水道局緑営業所     |
| B) 緑区役所徳重支所  | F) 緑消防署徳重出張所 | J) 上下水道局南部管路センター |
| C) 緑消防署      | G) 緑消防署鳴海出張所 |                  |
| D) 緑消防署大高出張所 | H) 緑土木事務所    |                  |

### 凡例

- 0 指定緊急避難場所 命を守るため、災害の危険からまずは逃げるための場所。
- アンダーパス 大雨が降ると道路冠水を起こし、通行止めとなる箇所。
- 土砂災害(特別)警戒区域 土砂災害の発生のおそれがある区域。
- 区界 学区界(学区界はおおよそです。詳しくは、各区役所へお問い合わせください。)
- 区外の指定緊急避難場所

### 浸水の目安



(説明文)  
 ・図に示す浸水などは、想定し得る最大規模の降雨により、河川が氾濫した場合に想定される浸水区域、浸水深および浸水継続時間などをシミュレーションにより算出したものです。  
 ・浸水区域、浸水深および浸水継続時間などはあくまで想定であり、様々な条件によって、想定より大きくなる場合もあります。  
 ・この図は、国土交通省または愛知県が公表した、各河川の洪水浸水想定区域図、浸水予想図を基に浸水区域を重ね合わせ、作成しています。浸水区域が重なる場合は、浸水深については深い方、浸水継続時間については長い方を表示しています。

～本図面の基となる洪水浸水想定区域図及び浸水予想図(緑区内)～

洪水浸水想定区域図	公表機関	公表年月	降雨条件
天白川	愛知県	令和元年8月	24時間総雨量774mm
扇川	愛知県	令和元年8月	24時間総雨量836mm
浸水予想図	公表機関	公表年月	降雨条件
天白川流域	愛知県	令和元年9月	24時間総雨量774mm
境川・逢妻川流域	愛知県	令和2年4月	24時間総雨量760mm(境川流域) 24時間総雨量765mm(逢妻川流域)

この地図は、平成27・28年作成の都市計画基本図を使用しました。なお、必要に応じて作成後の状況を修正しています。  
 東海市・大府市・豊明市・東郷町・日進市については、各市町の承認を得て都市計画基本図を使用しました。  
 (承認番号 東海市:都第29号 大府市:3大第321号-2 豊明市:豊第180号 東郷町:東計発42号 日進市:3日都第256号)  
 土砂災害情報マップ、愛知県、クリエイティブ・コモンズ・ライセンス 表示2.1日本(<http://creativecommons.org/licenses/by/2.1/jp/>)