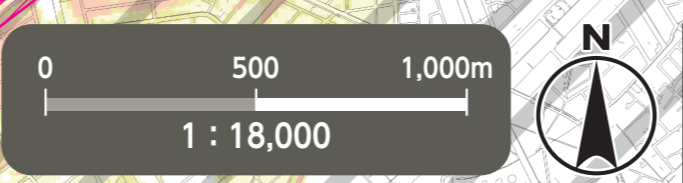


洪水ハザードマップ 守山区

令和4年6月時点

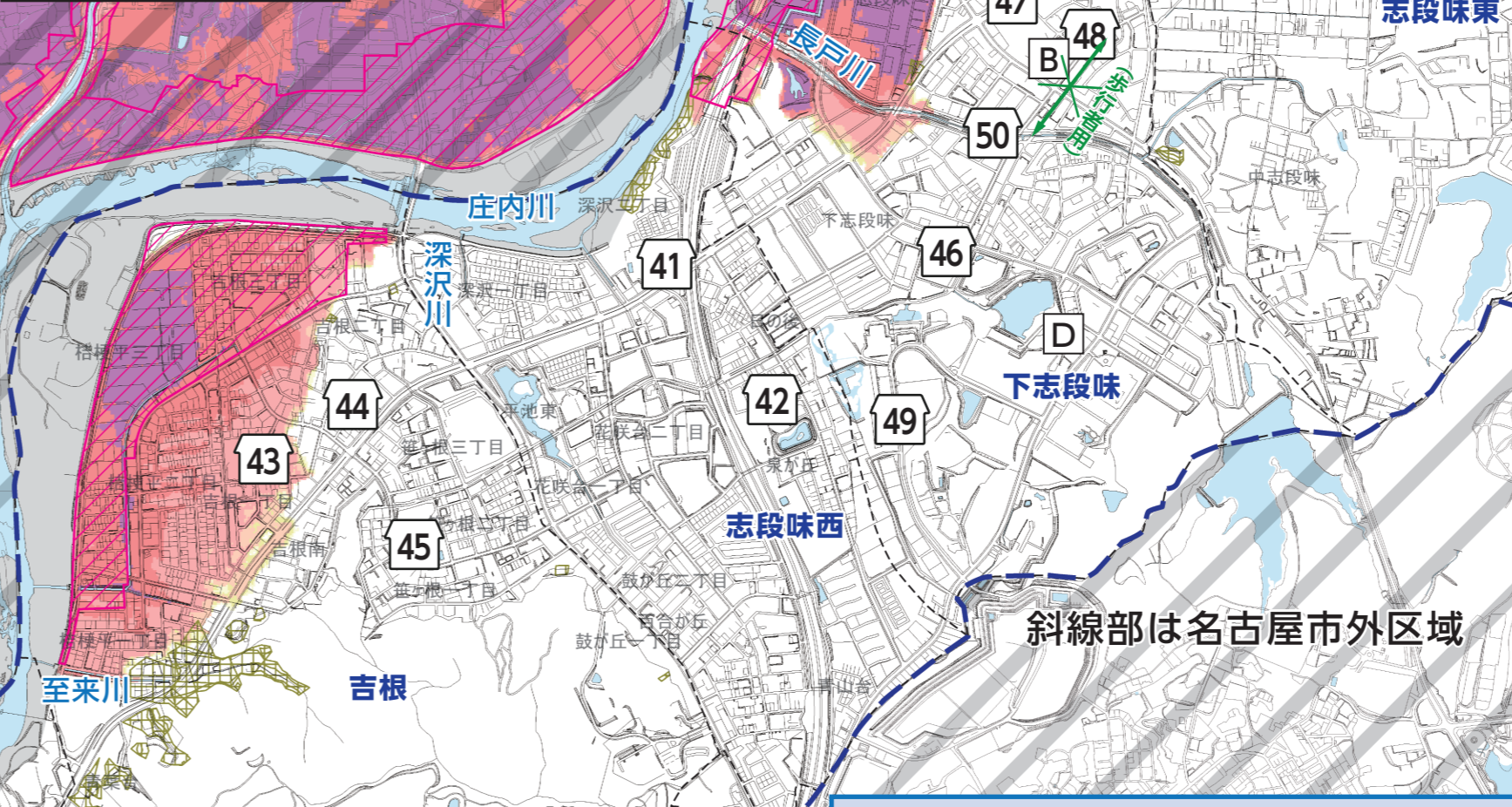
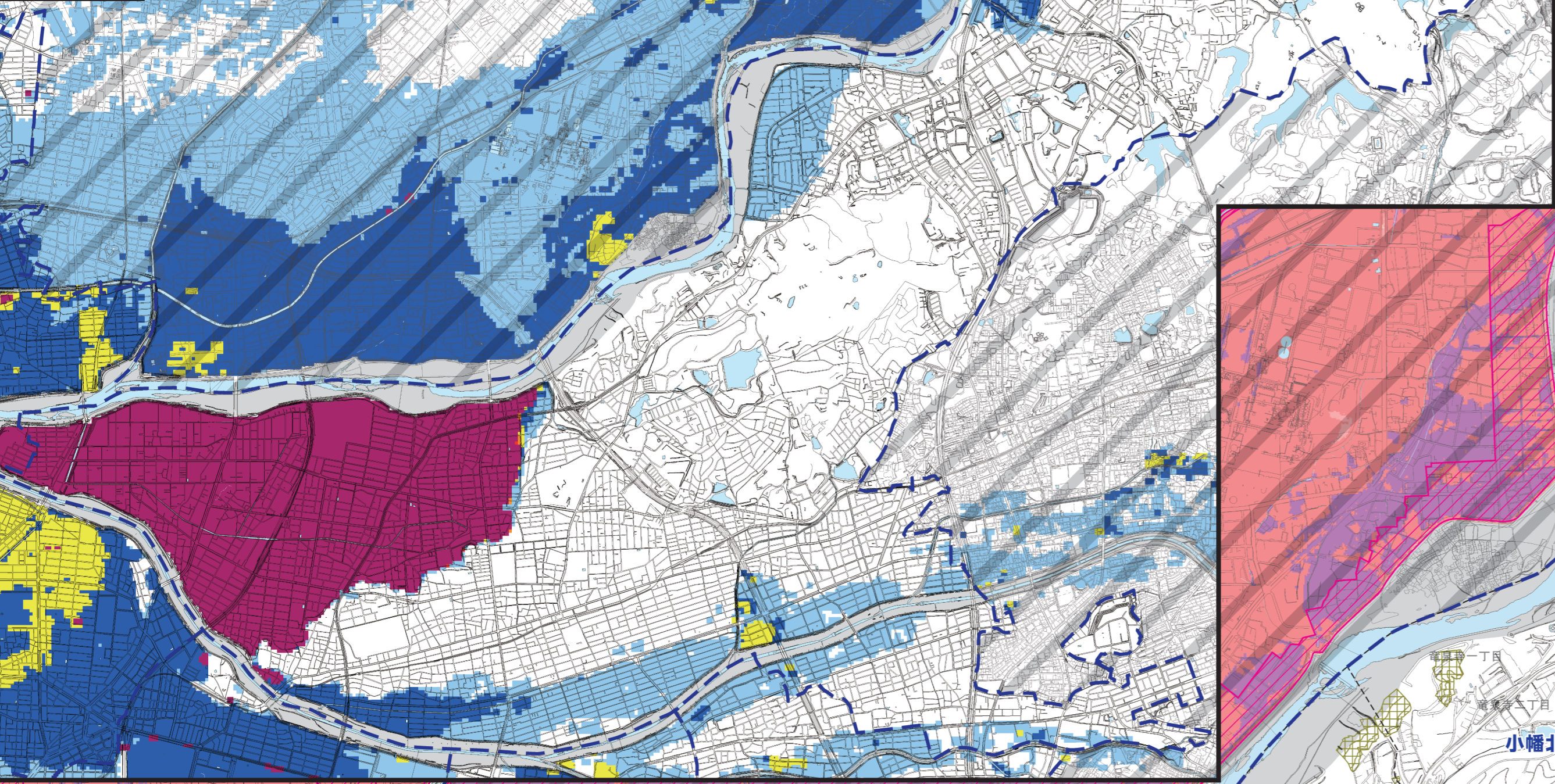
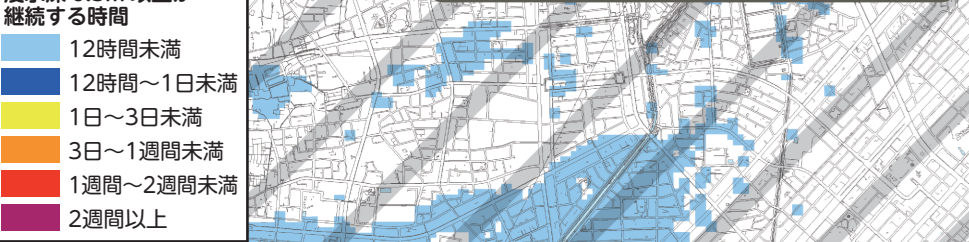


家屋倒壊等氾濫想定区域
(川が氾濫した場合に、あふれた水や川岸の侵食により、家屋が倒壊・流出するおそれがある区域)

避難情報が発令された場合、この区域にお住まいの方は上層階への避難ではなく、区域外への避難が必要となりますので、速やかな避難をお願いします。

大雨の時に通行止めとなる区間
(東谷橋南～鹿栗町)

浸水継続時間図



指定緊急避難場所への避難

○災害の危険があり(特に避難情報(避難指示等)の発令時)、自宅には命が守れない場合は、災害の種類に応じた指定緊急避難場所へ避難してください。

○家屋倒壊等氾濫想定区域内の指定緊急避難場所については、構造安全性を有していることを確認しています。

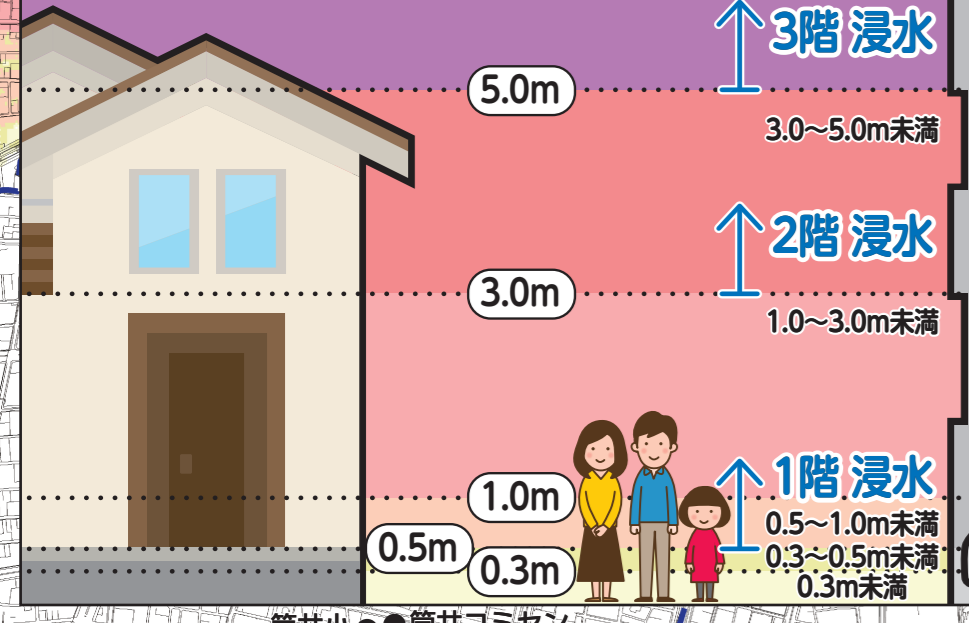
○避難指示などによらず、自主的に避難しようとする場合には、事前に区役所へ連絡し、避難先などの確認を受けてください。

名古屋市災害対策本部・守山区本部(守山区役所)
TEL / 793-3434(代表) 796-4511～6(ダイヤルイン)
FAX / 794-2256

官公署(□印)

- A 守山区役所
- B 守山区役所志段味支所
- C 守山消防署
- D 守山消防署志段味出張所
- E 守山消防署守西出張所
- F 守山消防署大森出張所
- G 守山土木事務所

浸水の目安



(説明文)
図に示す浸水などは、想定し得る最大規模の降雨により、河川が氾濫した場合に想定される浸水区域、浸水深および浸水継続時間などをシミュレーションにより算出したものです。
浸水区域、浸水深および浸水継続時間などはあくまで想定であり、様々な条件によって、想定より大きくなる場合もあります。
この図は、国土交通省または愛知県が公表した、各河川の洪水浸水想定区域図、浸水予想図を基に浸水区域を重ね合わせ、作成しています。浸水区域が重なる場合は、浸水深については深い方、浸水継続時間については長い方を表示しています。

～本図面の基となる洪水浸水想定区域図及び浸水予想図(守山区内)～

洪水浸水想定区域図	公表機関	公表年月	降雨条件	浸水予想図	公表機関	公表年月	降雨条件
庄内川・矢田川	国土交通省	令和2年3月	24時間総雨量578mm	矢田川・香流川流域	愛知県	令和元年9月	24時間総雨量735mm(矢田川流域)
矢田川	愛知県	令和元年8月	24時間総雨量735mm	香流川	愛知県	令和元年8月	24時間総雨量836mm(香流川流域)

※他区の指定緊急避難場所への避難可否は、各区の各種ハザードマップをご覧ください。名古屋公式ウェブサイトでは全区のハザードマップを公開しています。

番号	施設名称(□印)	所在地	指定緊急避難場所 洪水・内水・土砂
1	大森小学校	大森四丁目401	○
2	大森中学校	大森一丁目2601	○
3	大森コミュニティセンター	大森一丁目206-1	○
4	大森北小学校	御膳洞321	○
5	大森北コミュニティセンター	大森五丁目319-1	○
6	天子田小学校	天子田二丁目1501	2階以上
7	天子田コミュニティセンター	向台二丁目1605	○
8	森孝西小学校	森孝一丁目1108	○
9	森孝中学校	四軒家二丁目405	2階以上
10	森孝西コミュニティセンター	森孝三丁目201	○
11	本地丘小学校	本地が丘908	○
12	本地丘コミュニティセンター	本地が丘801	○
13	森孝東小学校	森孝東一丁目442	2階以上
14	森孝東コミュニティセンター	白山四丁目501-3	○
15	小幡小学校	小幡一丁目3-4	○
16	守山中学校	小幡五丁目7-3	○
17	小幡コミュニティセンター	小幡二丁目3-7	○
18	小幡北小学校	小幡北1801	○
19	小幡北コミュニティセンター	緑ヶ丘867	○
20	守山スポーツセンター	竜泉寺二丁目112	2階以上
21	翠松園集会所	翠松園一丁目704	○
22	苗代小学校	苗代二丁目10-6	2階以上
23	苗代コミュニティセンター	小幡南一丁目19-12	○
24	小幡あさひ幼稚園	小幡南二丁目5-9	○
25	守山小学校	西島町6-27	○
26	守山中学校	大屋敷13-63	○
27	守山生涯学習センター	守山三丁目2-6	○
28	守山会館	西島町19-14	2階以上
29	二城小学校	鳥神町248	3階以上
30	守山西中学校	新守町58	3階以上
31	白沢小学校	白沢町233	2階以上
32	守山北中学校	松坂町116-1	○
33	白沢コミュニティセンター	城土町1	○
34	甘軒家小学校	更屋敷16-16	2階以上
35	甘軒家会館	甘軒家14-56	2階以上
36	鳥羽見小学校	鳥羽見二丁目17-6	3階以上
37	瀨古小学校	瀨古東三丁目1303	3階以上
38	守山水処理センター	北区米が瀬町3-1	3階以上
39	志段味東小学校	北志段味字道光323-2	2階以上
40	中志段味保育園	中志段味字宮前1174	○
41	志段味西小学校	深沢二丁目177	○
42	志段味西コミュニティセンター	泉が丘1001	○
43	吉根小学校	吉根一丁目1601	2階以上
44	吉根公民館	吉根二丁目1705	○
45	吉根中学校	笹ヶ根二丁目102	○
46	下志段味小学校	下志段味字島ノ口1825	○
47	志段味中学校	下志段味字横堤1402	○
48	志段味地区会館	下志段味字横堤1390-1	○
49	志段味スポーツランド	下志段味字生下り2287-1	○
50	下志段味コミュニティセンター	下志段味字長戸1659	○
51	東谷山フルーツパーク	上志段味字東谷2110-353	○
52	上志段味小学校	上志段味字大塚1220-2	○

凡例

- 0 指定緊急避難場所 命を守るため、災害の危険からまずは逃げるための場所。
- アンダーパス等 大雨が降ると道路冠水を起こし、通行止めとなる箇所。
- 土砂災害(特別)警戒区域 土砂災害の発生のおそれがある区域。
- 区界
- 学区界(学区界はおおそです。詳しくは、各区役所へお問い合わせください。)
- 区外の指定緊急避難場所

この地図は、平成27・28年作成の都市計画基本図を使用しました。なお、必要に応じて作成後の状況を修正しています。瀬戸市・春日井市・豊山町・長久手市・尾張旭市については、各市町の承認を得て都市計画基本図を使用しました。
(承認番号 瀬戸市:3瀬都計第165号 春日井市:3春都政第161号 豊山町:3豊防地第61号 長久手市:3長都第162号 尾張旭市:令和3年第1号)
土砂災害情報マップ、愛知県、クリエイティブ・コモンズ・ライセンス 表示2.1日本(<http://creativecommons.org/licenses/by/2.1/jp/>)