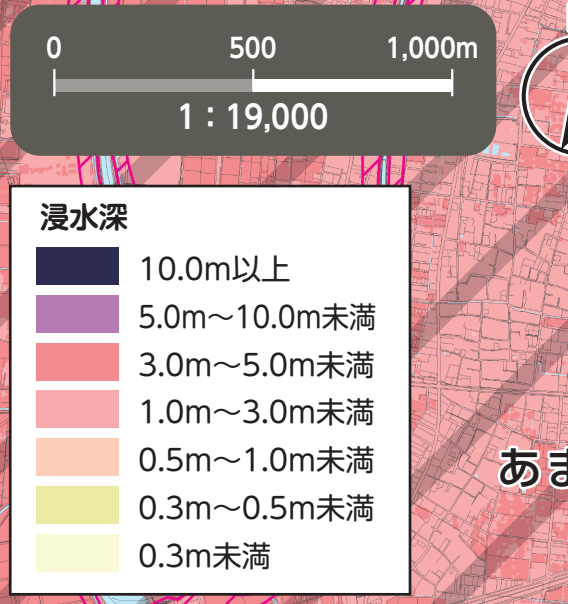
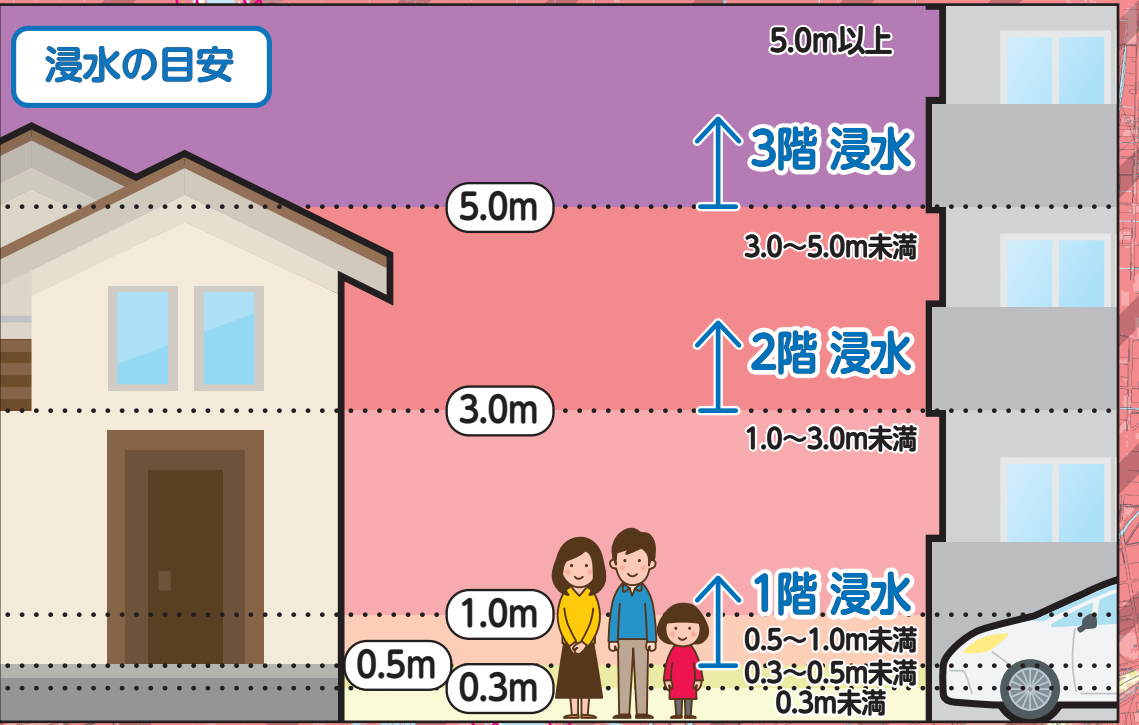


洪水ハザードマップ 中川区

令和4年6月時点



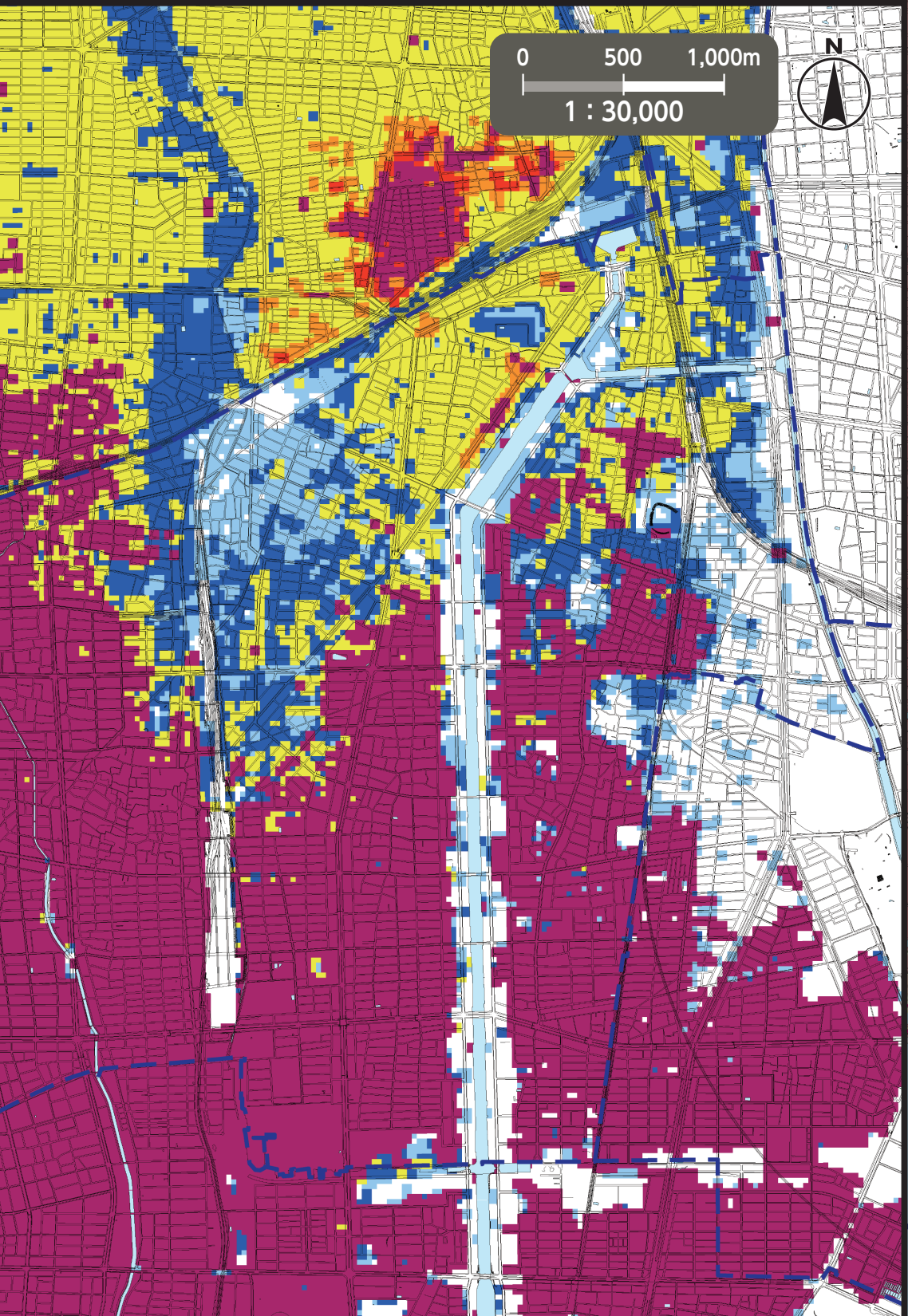
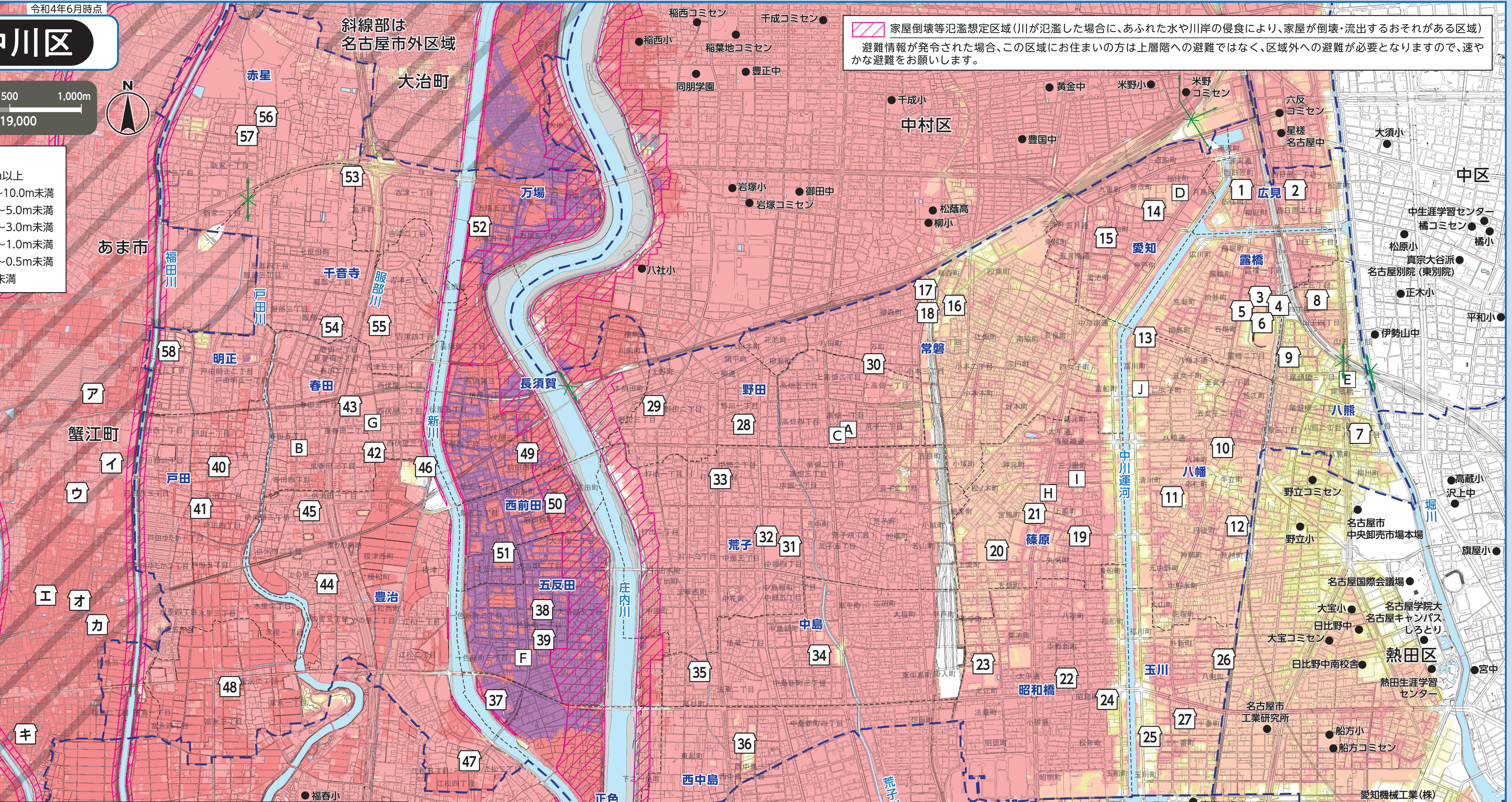
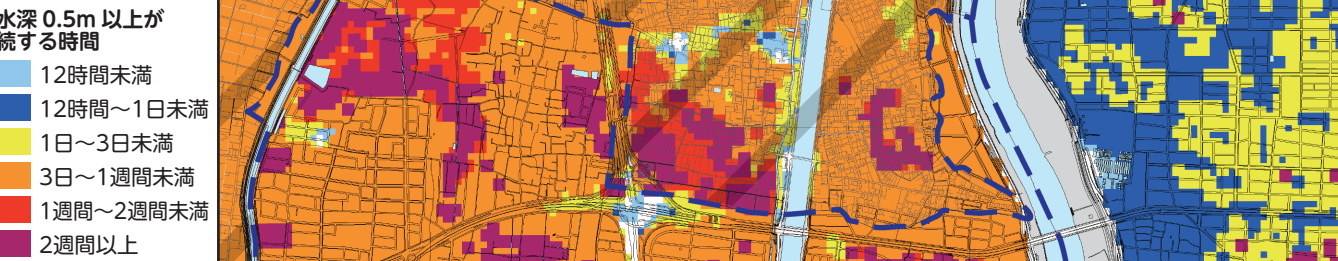
(説明文)
 ・図に示す浸水などは、想定し得る最大規模の降雨により、河川が氾濫した場合に想定される浸水区域、浸水深および浸水継続時間などをシミュレーションにより算出したものです。
 ・浸水区域、浸水深および浸水継続時間などはあくまで想定であり、様々な条件によって、想定より大きくなる場合もあります。
 ・この図は、国土交通省または愛知県が公表した、各河川の洪水浸水想定区域図、浸水予想図を基に浸水区域を重ね合わせ、作成しています。浸水区域が重なる場合は、浸水深については深い方、浸水継続時間については長い方を表示しています。

～本図面の基となる洪水浸水想定区域図及び浸水予想図(中川区区内)～

洪水浸水想定区域図	公表機関	公表年月	降雨条件
木曾川	国土交通省	令和2年4月	2日間総雨量527mm
庄内川・矢田川	国土交通省	令和2年3月	24時間総雨量578mm
新川	愛知県	平成30年3月	24時間総雨量751mm
日光川	愛知県	令和元年8月	24時間総雨量713mm
矢田川	愛知県	令和元年8月	24時間総雨量735mm
蟹江川	愛知県	令和元年8月	24時間総雨量836mm
福田川	愛知県	令和元年8月	24時間総雨量836mm
五条川下流	愛知県	平成30年3月	24時間総雨量736mm

浸水予想図	公表機関	公表年月	降雨条件
日光川流域	愛知県	令和元年9月	24時間総雨量713mm(日光川)
			24時間総雨量836mm(支川)
矢田川・香流川流域	愛知県	令和元年9月	24時間総雨量735mm(矢田川流域)
			24時間総雨量836mm(香流川流域)
新川流域	愛知県	令和2年5月	24時間総雨量751mm(新川流域)
			24時間総雨量736mm(五条川流域(下流))
			24時間総雨量815mm(五条川流域(上流))
			24時間総雨量815mm(大山川流域)
			24時間総雨量805mm(青木川流域)
			24時間総雨量836mm(支川)

浸水継続時間図



※他区の指定緊急避難場所への避難可否は、各区の各種ハザードマップをご覧ください。名古屋市公式ウェブサイトですべてのハザードマップを公開しています。

番号	施設名称(□印)	所在地	指定緊急避難場所 洪水・内水
①	広見小学校	広住町4-41	2階以上
②	広見コミュニティセンター	西日置二丁目16-1	2階以上
③	露橋小学校	露橋一丁目9-41	2階以上
④	露橋コミュニティセンター	露橋二丁目13-1	○
⑤	露橋スポーツセンター	露橋二丁目14-1	2階以上
⑥	ナゴヤ球場	露橋二丁目12-1	2階以上
⑦	八幡小学校	八幡一丁目8-30	2階以上
⑧	山王中学校	山王三丁目7-3	2階以上
⑨	八幡コミュニティセンター	尾頭橋四丁目5-24	2階以上
⑩	八幡小学校	八幡通5-4	2階以上
⑪	八幡中学校	元中野町2-11	2階以上
⑫	八幡コミュニティセンター	荒越町1-1-3	2階以上
⑬	中川生涯学習センター	富川町1-2-12	2階以上
⑭	愛知小学校	豊成町1-35	2階以上
⑮	愛知コミュニティセンター	愛知町33-3	2階以上
⑯	常盤小学校	小本一丁目15-2	2階以上
⑰	西養護学校	小本一丁目19-38	2階以上
⑱	常盤コミュニティセンター	小本一丁目20-52	2階以上
⑲	篠原小学校	丸米町1-55	2階以上
⑳	長良中学校	大畑町1-3-1	2階以上
㉑	篠原コミュニティセンター	太平通3-10	2階以上
㉒	昭和橋小学校	中野新町7-51-1	2階以上
㉓	工業高等学校	北江町3-13	2階以上
㉔	昭和橋コミュニティセンター	玉船町一丁目1-1	2階以上
㉕	玉川小学校	玉川町2-1	2階以上

番号	施設名称(□印)	所在地	指定緊急避難場所 洪水・内水
⑳	昭和中学校	八鏡町1-9	2階以上
㉑	玉川コミュニティセンター	十一番町三丁目1	2階以上
㉒	野田小学校	野田一丁目545	2階以上
㉓	東立中川商業高等学校	野田三丁目280	3階以上
㉔	野田コミュニティセンター	上高畑一丁目179-2	2階以上
㉕	荒子小学校	中郷四丁目234	2階以上
㉖	一柳中学校	中郷四丁目235	2階以上
㉗	荒子コミュニティセンター	中郷二丁目164	2階以上
㉘	中島小学校	中島新町二丁目401	2階以上
㉙	高杉中学校	高杉町133	2階以上
㉚	西中島小学校	西中島二丁目301	2階以上
㉛	正色小学校	下之一色町権野107	3階以上
㉜	五反田小学校	一色新町一丁目601	3階以上
㉝	一色中学校	一色新町一丁目701	3階以上
㉞	戸田小学校	戸田二丁目2114	2階以上
㉟	富田地区会館	戸田四丁目2502	2階以上
㊀	春田小学校	東春田二丁目243	2階以上
㊁	富田中学校	東春田二丁目72	2階以上
㊂	豊治小学校	かの里一丁目2501	2階以上
㊃	供米田小学校	供米田二丁目802	2階以上
㊄	富田高等学校	富田町榎津上鶴垂111	2階以上
㊅	豊治コミュニティセンター	江松四丁目624	2階以上

番号	施設名称(□印)	所在地	指定緊急避難場所 洪水・内水
④⑧	富永自治会集会所	富永三丁目91	2階以上
④⑨	長須賀小学校	前田西町一丁目1001	3階以上
④⑩	西前田小学校	前田西町三丁目1001	3階以上
④⑪	助光中学校	助光三丁目201	3階以上
④⑫	万場小学校	万場四丁目1106	3階以上
④⑬	千音寺小学校	富田町千音寺三ノ坪4666	2階以上
④⑭	はとり中学校	服部二丁目1701	2階以上
④⑮	富田北地域センター	吉津四丁目3201	2階以上
④⑯	赤星小学校	富田町大字千音寺字 西五反田1560	2階以上
④⑰	赤星コミュニティセンター	富田町大字千音寺字 東川岸線1483-1	2階以上
④⑱	明正小学校	戸田明正三丁目1001	2階以上

指定緊急避難場所への避難
 ○災害の危険があり(特に避難情報(避難指示等)の発令時)、自宅には命が守れない場合は、災害の種類に応じた指定緊急避難場所へ避難してください。
 ○家屋倒壊等氾濫想定区域内の指定緊急避難場所については、構造安全性を有していることを確認しています。
 ○避難指示などによらず、自主的に避難しようとする場合には、事前に区役所へ連絡し、避難先などの確認を受けてください。
 名古屋市災害対策本部・中川区本部(中川区役所) TEL/362-1111(代表) 363-4306~9(ダイヤルイン) FAX/362-6562

官公署(□印)	
A	中川区役所
B	中川区役所富田支所
C	中川消防署
D	中川消防署日置出張所
E	中川消防署尾頭橋出張所
F	中川消防署下之一色出張所
G	中川消防署富田出張所
H	特別消防隊第一方面隊
I	中川土木事務所
J	上下水道局西部営業センター

凡例	
①	指定緊急避難場所 命を守るため、災害の危険からまずは逃げるための場所。
—	アンダーパス 大雨が降ると道路冠水を起こし、通行止めとなる箇所。
- - -	区界
- - - - -	学区界 (学区界はおおよそです。詳しくは、各区役所へお問い合わせください。)
●	区外の指定緊急避難場所

この地図は、平成27・28年作成の都市計画基本図を使用しました。なお、必要に応じて 作成後の状況を修正しています。
 あま市・大治町・蟹江町・愛西市については、各市町の承認を得て都市計画基本図を使用しました。(承認番号 あま市:3あ都第58号 大治町:3大都第256号 蟹江町:3蟹まち収第36号 愛西市:3愛西都第774号)