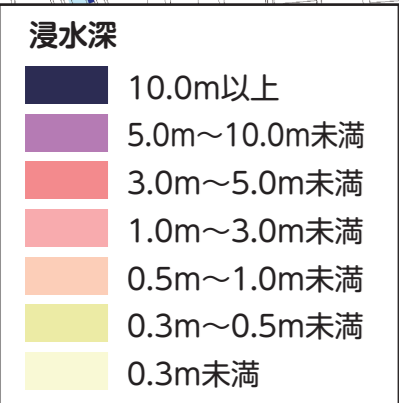
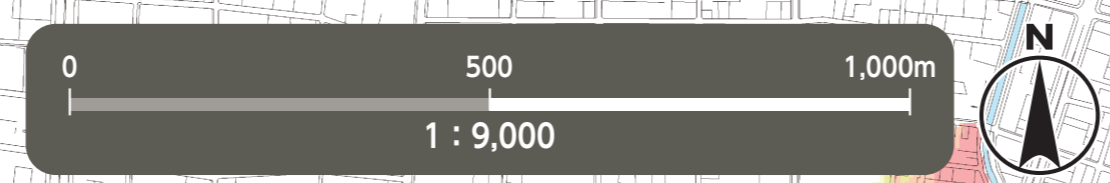


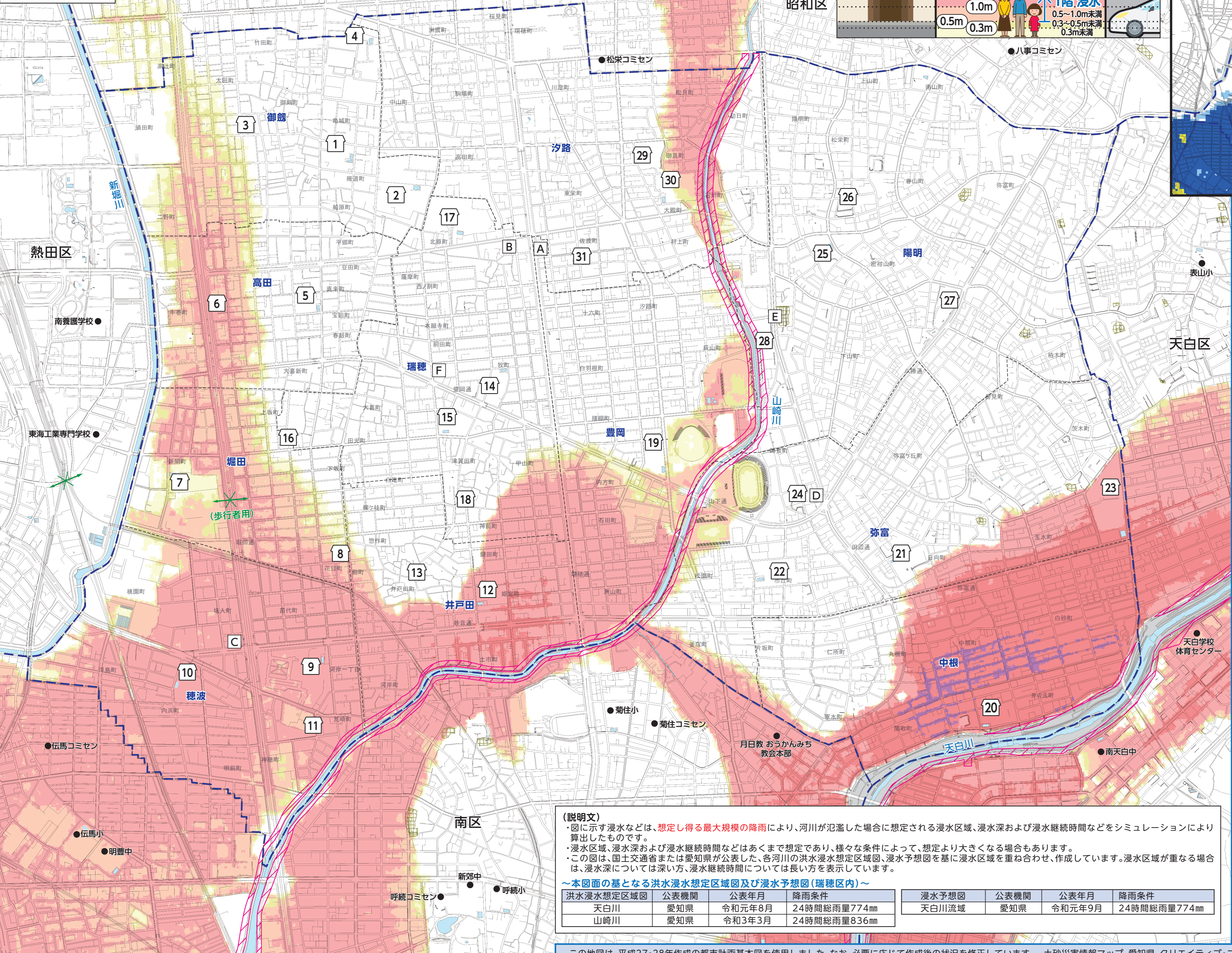
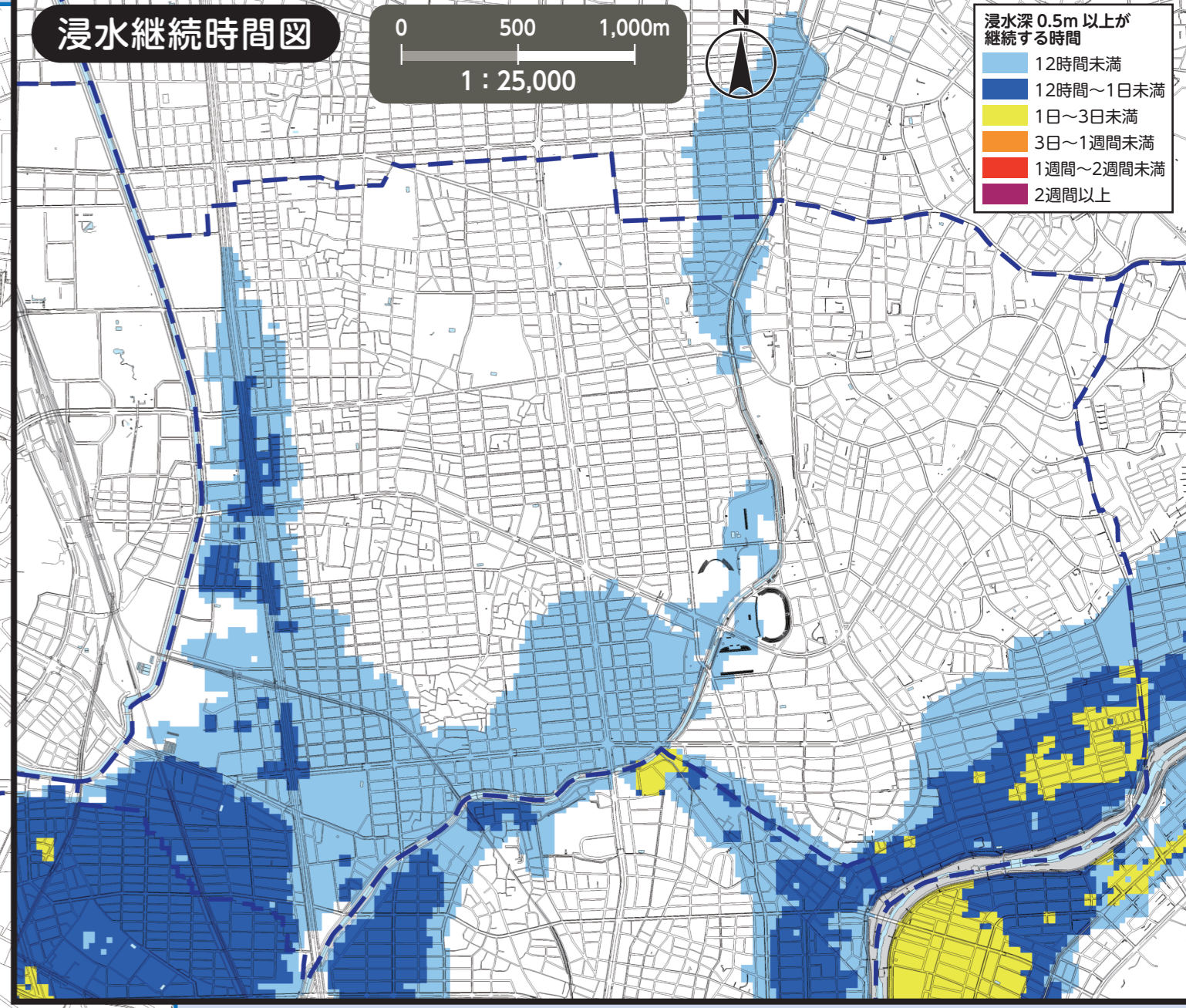
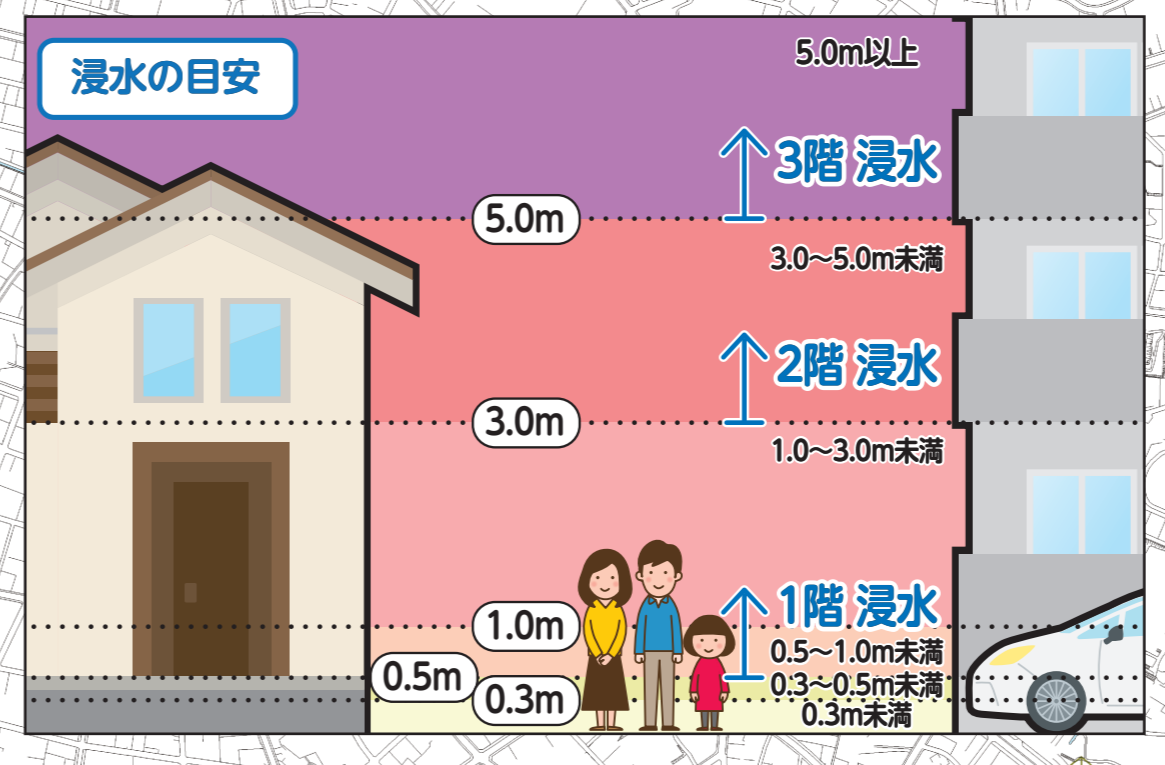
洪水ハザードマップ 瑞穂区

令和4年6月時点



家屋倒壊等氾濫想定区域
(川が氾濫した場合に、あふれた水や川岸の侵食により、家屋が倒壊・流出するおそれがある区域)

避難情報が発令された場合、この区域にお住まいの方は上層階への避難ではなく、区域外への避難が必要となりますので、速やかな避難をお願いします。



※他区の指定緊急避難場所への避難可否は、各区の各種ハザードマップをご覧ください。名古屋市公式ウェブサイトでは全区のハザードマップを公開しています。

番号	施設名称(□印)	所在地	指定緊急避難場所 洪水・内水・土砂
①	御劔小学校	亀城町5-4-1	○
②	瑞穂ヶ丘中学校	高田町3-28	○
③	日本ガイシみずほ会館	亀城町2-4	2階以上
④	名古屋市立大学滝子(山の畑)キャンパス 体育館	瑞穂町字山の畑1	○
⑤	高田小学校	宝田町4-1	○
⑥	高田コミュニティセンター	直来町1-7-1	2階以上
⑦	堀田小学校	新開町24-13	2階以上
⑧	瑞穂生涯学習センター	惣作町2-7	2階以上
⑨	穂波小学校	河岸一丁目1-38	2階以上
⑩	田光中学校	内浜町5-16	2階以上
⑪	穂波コミュニティセンター	神穂町5-18	2階以上
⑫	井戸田小学校	姫宮町1-46	2階以上
⑬	井戸田コミュニティセンター	井戸田町3-25-1	○
⑭	瑞穂小学校	牧町2-46	○
⑮	津賀田中学校	津賀田町1-38	2階以上
⑯	瀬木学園体育館	大喜町1-37	○
⑰	県立瑞穂高等学校 体育館	北原町2-1	○
⑱	瑞穂コミュニティセンター	津賀田町3-83-1	○
⑲	豊岡小学校	膳棚町3-60	○
⑳	中根小学校	井の元町50	3階以上
㉑	弥富小学校	日向町4-23-1	○
㉒	萩山中学校	市丘町1-48	○
㉓	県立昭和高等学校	玉水町1-18	2階以上
㉔	弥富コミュニティセンター	師長町82-2	○
㉕	陽明小学校	密柑山町1-1	○
㉖	陽明コミュニティセンター	松栄町2-46	○
㉗	名古屋市総合リハビリテーションセンター	弥富町字密柑山1-2	○
㉘	パロマ瑞穂アリーナ	田辺通3-4	2階以上
㉙	夕路小学校	御蔭町1-2	○
㉚	夕路中学校	御蔭町4-16	2階以上
㉛	夕路コミュニティセンター	佐渡町4-9	○

指定緊急避難場所への避難

○災害の危険があり(特に避難情報(避難指示等)の発令時)、自宅には命が守れない場合は、災害の種類に応じた指定緊急避難場所へ避難してください。
○家屋倒壊等氾濫想定区域内の指定緊急避難場所については、構造安全性を有していることを確認しています。
○避難指示などによらず、自主的に避難しようとする場合には、事前に区役所へ連絡し、避難先などの確認を受けてください。
名古屋市長官舎本部・瑞穂区本部(瑞穂区役所)
TEL/841-1521(代表) 852-9212~7(ダイヤルイン) FAX/851-3317

官公署(□印)

A 瑞穂区役所	C 瑞穂消防署堀田出張所	E 瑞穂土木事務所
B 瑞穂消防署	D 特別消防隊第四方面隊	F 上下水道局瑞穂営業所

凡例

① 指定緊急避難場所 命を守るため、災害の危険からまずは逃げるための場所。
 アンダーパス 大雨が降ると道路冠水を起こし、通行止めとなる箇所。
 土砂災害(特別)警戒区域 土砂災害の発生のおそれがある区域。
 区界 ----- 学区界(学区界はおおよそです。詳しくは、各区役所へお問い合わせください。)
 区外の指定緊急避難場所

(説明文)

- 図に示す浸水などは、**想定し得る最大規模の降雨**により、河川が氾濫した場合に想定される浸水区域、浸水深および浸水継続時間などをシミュレーションにより算出したものです。
- 浸水区域、浸水深および浸水継続時間などはあくまで想定であり、様々な条件によって、想定より大きくなる場合もあります。
- この図は、国土交通省または要知県が公表した、各河川の洪水浸水想定区域図、浸水予想図を基に浸水区域を重ね合わせ、作成しています。浸水区域が重なる場合は、浸水深については深い方、浸水継続時間については長い方を表示しています。

～本図面の基となる洪水浸水想定区域図及び浸水予想図(瑞穂区内)～

洪水浸水想定区域図	公表機関	公表年月	降雨条件	浸水予想図	公表機関	公表年月	降雨条件
天白川	愛知県	令和元年8月	24時間総雨量774mm	天白川流域	愛知県	令和元年9月	24時間総雨量774mm
山崎川	愛知県	令和3年3月	24時間総雨量836mm				

この地図は、平成27・28年作成の都市計画基本図を使用しました。なお、必要に応じて作成後の状況を修正しています。土砂災害情報マップ、愛知県、クリエイティブ・コモンズ・ライセンス 表示2.1日本 (<http://creativecommons.org/licenses/by/2.1/jp/>)