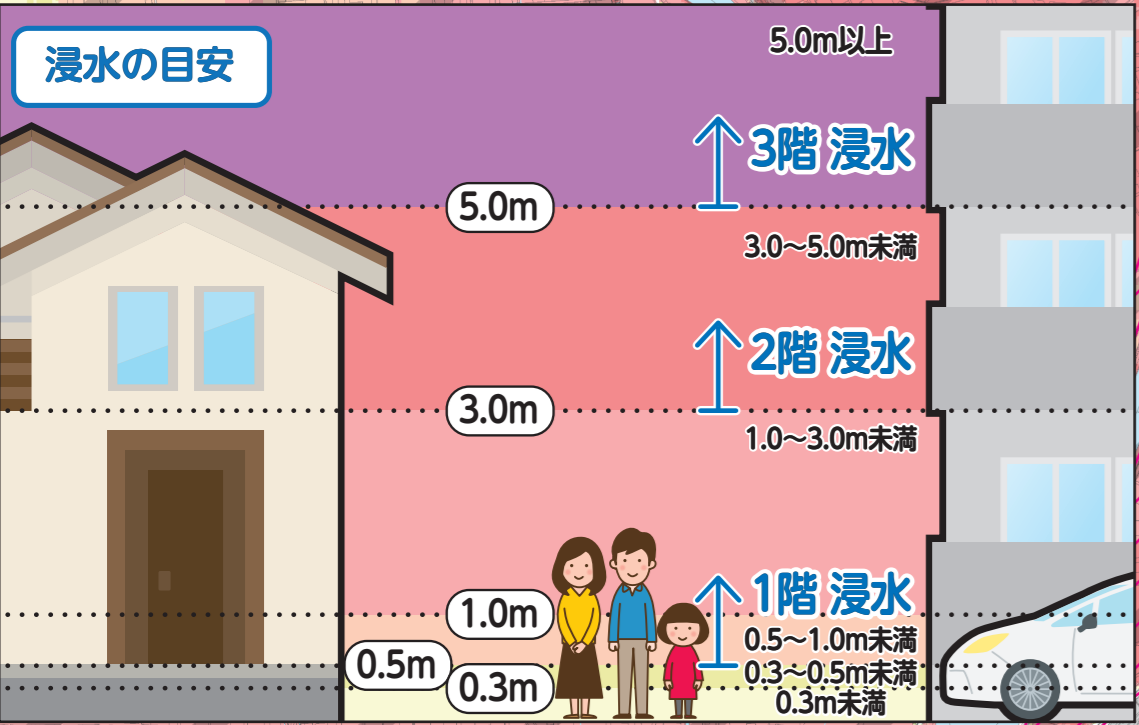
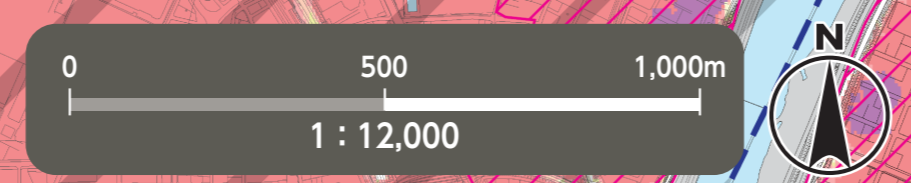
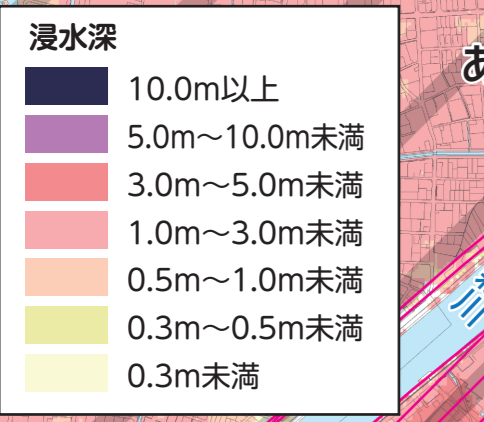


洪水ハザードマップ 中村区

令和4年6月時点



家屋倒壊等氾濫想定区域
(川が氾濫した場合に、あふれた水や川岸の侵食により、家屋が倒壊・流出するおそれがある区域)
避難情報が発令された場合、この区域にお住まいの方は上層階への避難ではなく、区域外への避難が必要となりますので、速やかな避難をお願いします。

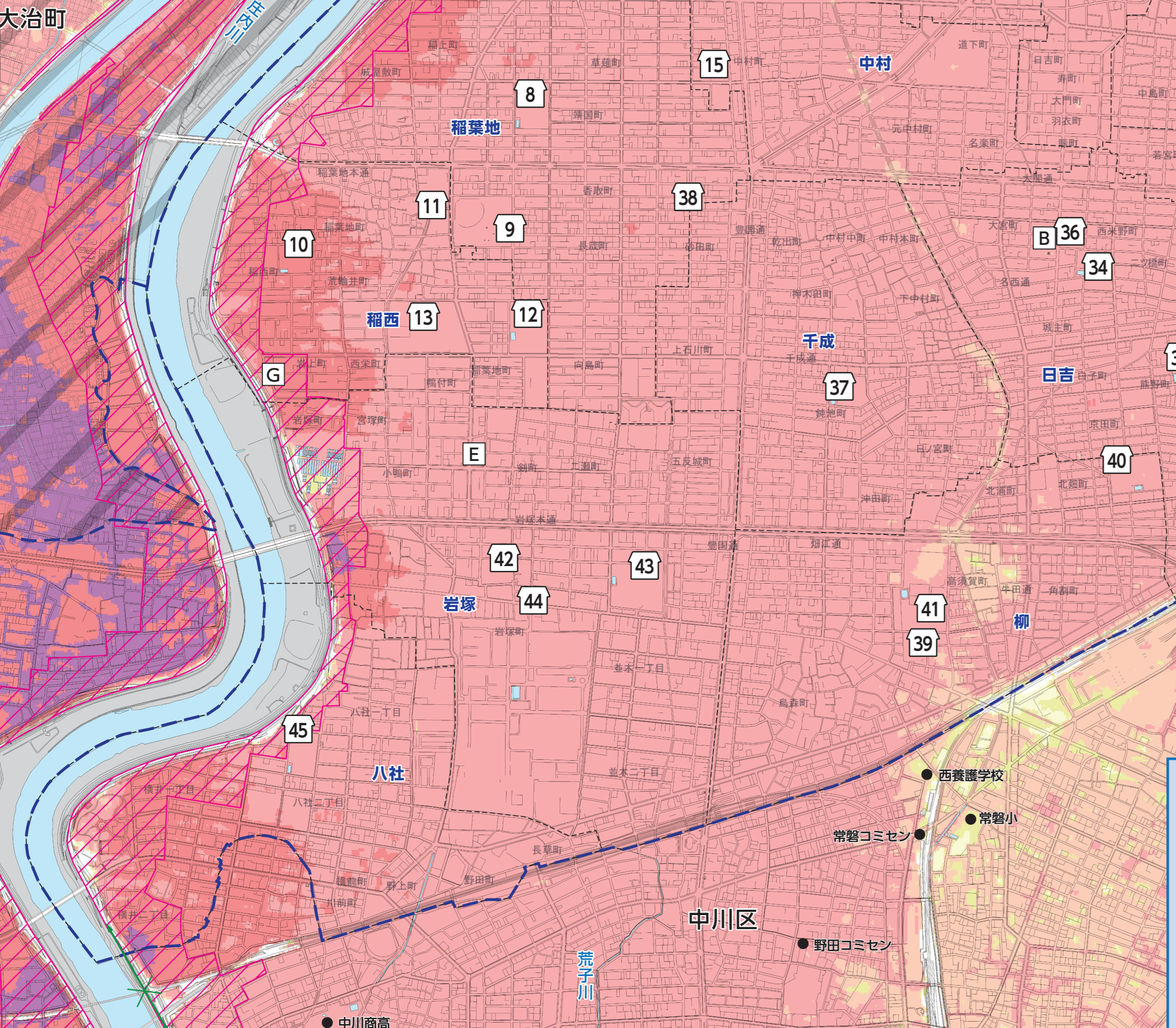
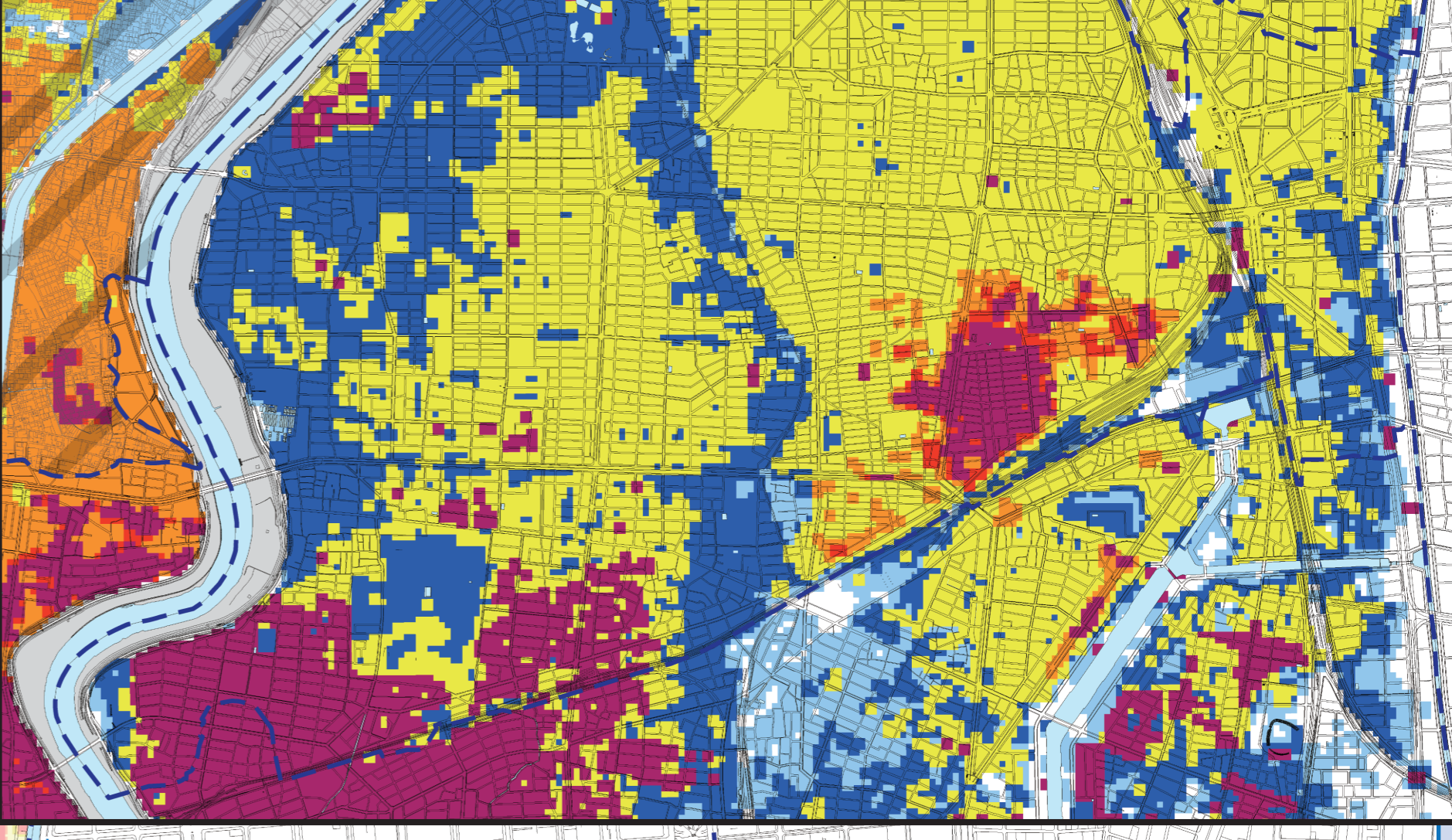


斜線部は名古屋市外区域

浸水継続時間図



浸水深 0.5m 以上が継続する時間
12時間未満
12時間~1日未満
1日~3日未満
3日~1週間未満
1週間~2週間未満
2週間以上



(説明文)
・図に示す浸水などは、想定し得る最大規模の降雨により、河川が氾濫した場合に想定される浸水区域、浸水深および浸水継続時間などをシミュレーションにより算出したものです。
・浸水区域、浸水深および浸水継続時間などはあくまで想定であり、様々な条件によって、想定より大きくなる場合もあります。
・この図は、国土交通省または愛知県が公表した、各河川の洪水浸水想定区域図、浸水予想図を基に浸水区域を重ね合わせ、作成しています。浸水区域が重なる場合は、浸水深については深い方、浸水継続時間については長い方を表示しています。

～本図面の基となる洪水浸水想定区域図及び浸水予想図(中村区内)～

洪水浸水想定区域図	公表機関	公表年月	降雨条件
庄内川・矢田川	国土交通省	令和2年3月	24時間総雨量578mm
矢田川	愛知県	令和元年8月	24時間総雨量735mm
浸水予想図	公表機関	公表年月	降雨条件
矢田川・香流川流域	愛知県	令和元年9月	24時間総雨量735mm(矢田川流域) 24時間総雨量836mm(香流川流域)

指定緊急避難場所への避難
○災害の危険があり(特に避難情報(避難指示等)の発令時)、自宅には命が守れない場合は、災害の種類に応じた指定緊急避難場所へ避難してください。
○家屋倒壊等氾濫想定区域内の指定緊急避難場所については、構造安全性を有していることを確認しています。
○避難指示などによらず、自主的に避難しようとする場合には、事前に区役所へ連絡し、避難先などの確認を受けてください。
名古屋市災害対策本部・中村区本部(中村区役所) TEL/483-8161(代表) 433-2714(ダイヤルイン) FAX/483-5137

官公署(□印)		凡例	
A 中村区役所・中村土木事務所	D 中村消防署出張所	0 指定緊急避難場所	命を守るため、災害の危険からまずは逃げるための場所。
B 中村消防署	E 中村消防署岩塚出張所	アンダーパス	大雨が降ると道路冠水を起こし、通行止めとなる箇所。
C 中村消防署日比津出張所	F 上下水道局中村営業所	区界	学区界 (学区界はおおよそです。詳しくは、各区役所へお問い合わせください。)
G 上下水道局北部管路センター		●	区外の指定緊急避難場所

※他区の指定緊急避難場所への避難可否は、各区の各種ハザードマップをご覧ください。名古屋市公式ウェブサイトですべてのハザードマップを公開しています。

番号	施設名称(□印)	所在地	指定緊急避難場所 洪水・内水
1	日比津小学校	高道町2-1-30	2階以上
2	日比津中学校	高道町2-2-36	2階以上
3	名城大学附属高等学校	新富町1-3-16	2階以上
4	日比津コミュニティセンター	高道町1-6-3	2階以上
5	諏訪小学校	諏訪町2-6-7	2階以上
6	県立中村高等学校	菊水町1-2-18	2階以上
7	諏訪コミュニティセンター	日比津町1-16-14	2階以上
8	稲葉地小学校	靖国町3-20	2階以上
9	稲葉地コミュニティセンター	稲葉地町1-47	2階以上
10	稲西小学校	稲西町88	2階以上
11	稲西コミュニティセンター	稲葉地町2-16-5	2階以上
12	豊正中学校	稲葉地町7-1-2	2階以上
13	同朋学園	稲葉地町7-1	2階以上
14	中村小学校	中村町1-72	2階以上
15	中村コミュニティセンター	中村町7-84-2	2階以上
16	中村スポーツセンター	中村町字待屋43-1	2階以上
17	名古屋競輪場	中村町字高畑68	2階以上
18	豊臣小学校	森末町2-1	2階以上
19	豊臣コミュニティセンター	森末町4-106	2階以上
20	中村生涯学習センター	鳥居通3-1-3	2階以上
21	本陣コミュニティセンター	松原町4-6-8	2階以上
22	ほのか小学校	松原町5-5	2階以上
23	則武コミュニティセンター	則武二丁目8-17	2階以上
24	箕瀬中学校	佐古前町5-4	2階以上
25	亀島ふれあいセンター	亀島一丁目5-30-2	2階以上
26	笹島小学校・笹島中学校	名駅四丁目19-1	2階以上
27	新明コミュニティセンター	名駅三丁目17-3	2階以上
28	星槎名古屋中学校	名駅南四丁目6-38	2階以上
29	六反コミュニティセンター	名駅南四丁目4-7	2階以上
30	牧野小学校	竹橋町3-4	2階以上
31	牧野コミュニティセンター	太閤三丁目7-57	2階以上
32	米野小学校	権現通1-28	2階以上
33	米野コミュニティセンター	太閤二丁目3-11	2階以上
34	日吉小学校	城主町1-1	2階以上
35	黄金中学校	権現通4-28	2階以上
36	日吉コミュニティセンター	西米野町4-40	2階以上
37	千成小学校	日ノ宮町1-120	2階以上
38	千成コミュニティセンター	砂田町1-12	2階以上
39	柳小学校	烏森町2-56	2階以上
40	豊国中学校	北畑町1-8	2階以上
41	県立松蔭高等学校	烏森町2-2	2階以上
42	岩塚小学校	岩塚町4-17-1	2階以上
43	御田中学校	岩塚町2-10	2階以上
44	岩塚コミュニティセンター	岩塚町3-192	2階以上
45	八社小学校	八社一丁目199-2	2階以上

この地図は、平成27・28年作成の都市計画基本図を使用しました。なお、必要に応じて作成後の状況を修正しています。清須市・あま市・大治町については、各市町の承認を得て都市計画基本図を使用しました。(承認番号 清須市:3清須第98号 あま市:3あ都第58号 大治町:3大都第256号)