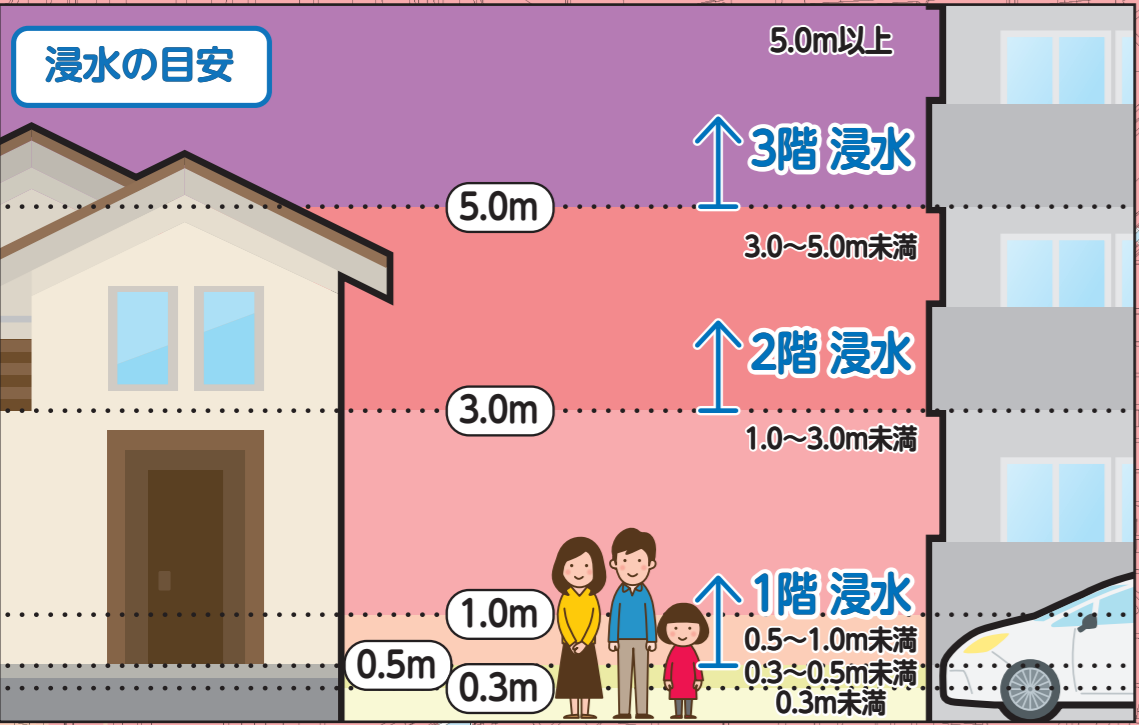
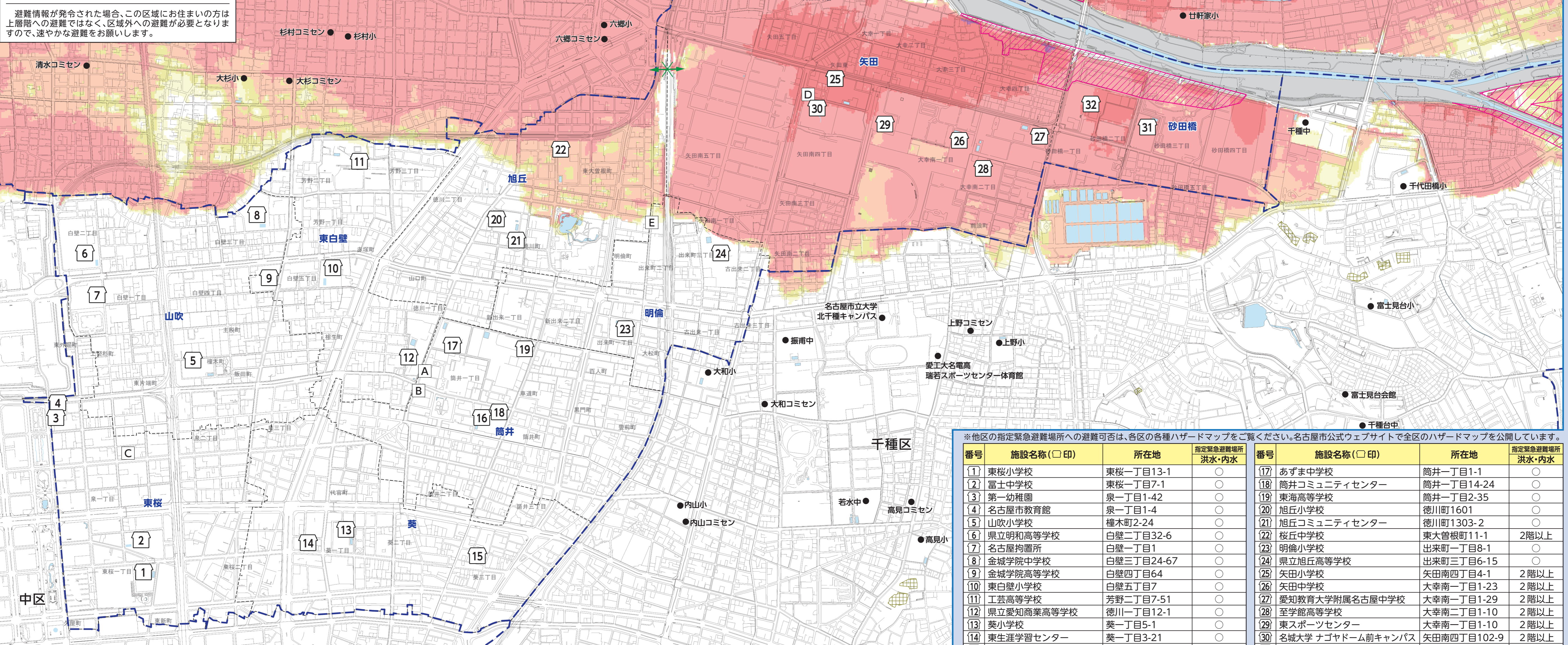
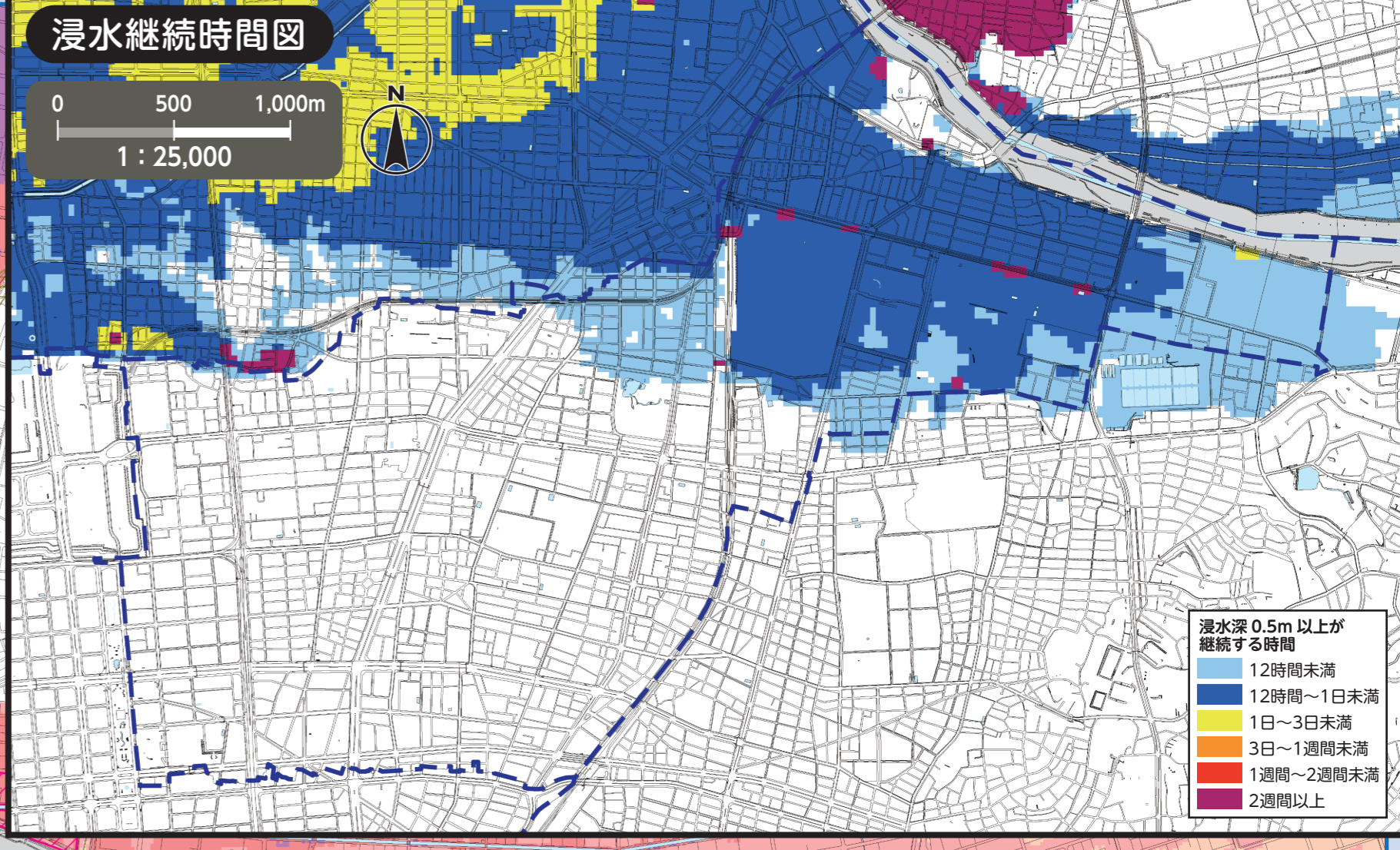


洪水ハザードマップ 東区

令和4年6月時点



家屋倒壊等氾濫想定区域
(川が氾濫した場合に、あふれた水や川岸の侵食により、家屋が倒壊・流出するおそれがある区域)
避難情報が発令された場合、この区域にお住まいの方は上層階への避難ではなく、区域外への避難が必要となりますので、速やかな避難をお願いします。



(説明文)

- 図に示す浸水などは、**想定し得る最大規模の降雨**により、河川が氾濫した場合に想定される浸水区域、浸水深および浸水継続時間などをシミュレーションにより算出したものです。
- 浸水区域、浸水深および浸水継続時間などはあくまで想定であり、様々な条件によって、想定より大きくなる場合もあります。
- この図は、国土交通省または愛知県が公表した、各河川の洪水浸水想定区域図、浸水予想図を基に浸水区域を重ね合わせ、作成しています。浸水区域が重なる場合は、浸水深については深い方、浸水継続時間については長い方を表示しています。

～本図面の基となる洪水浸水想定区域図及び浸水予想図(東区内)～

洪水浸水想定区域図	公表機関	公表年月	降雨条件
庄内川・矢田川	国土交通省	令和2年3月	24時間総雨量578mm
矢田川	愛知県	令和元年8月	24時間総雨量735mm
香流川	愛知県	令和元年8月	24時間総雨量836mm

浸水予想図	公表機関	公表年月	降雨条件
矢田川・香流川流域	愛知県	令和元年9月	24時間総雨量735mm(矢田川流域) 24時間総雨量836mm(香流川流域)

※他区の指定緊急避難場所への避難可否は、各区の各種ハザードマップをご覧ください。名古屋市公式ウェブサイトですべてのハザードマップを公開しています。

番号	施設名称(□印)	所在地	指定緊急避難場所 洪水・内水	番号	施設名称(□印)	所在地	指定緊急避難場所 洪水・内水
11	東桜小学校	東桜一丁目13-1	○	17	あずま中学校	筒井一丁目1-1	○
2	富士中学校	東桜一丁目7-1	○	18	筒井コミュニティセンター	筒井一丁目14-24	○
3	第一幼稚園	泉一丁目1-42	○	19	東海高等学校	筒井一丁目2-35	○
4	名古屋市教育館	泉一丁目1-4	○	20	旭丘小学校	徳川町1601	○
5	山吹小学校	榑木町2-24	○	21	旭丘コミュニティセンター	徳川町1303-2	○
6	県立明和高等学校	白壁二丁目32-6	○	22	桜丘中学校	東大曾根町11-1	2階以上
7	名古屋拘留所	白壁一丁目1	○	23	明倫小学校	出来町一丁目8-1	○
8	金城学院中学校	白壁三丁目24-67	○	24	県立旭丘高等学校	出来町三丁目6-15	○
9	金城学院高等学校	白壁四丁目64	○	25	矢田小学校	矢田南四丁目4-1	2階以上
10	東白壁小学校	白壁五丁目7	○	26	矢田中学校	大幸南一丁目1-23	2階以上
11	工芸高等学校	芳野二丁目7-51	○	27	愛知教育大学附属名古屋中学校	大幸南一丁目1-29	2階以上
12	県立愛知商業高等学校	徳川一丁目12-1	○	28	至学館高等学校	大幸南二丁目1-10	2階以上
13	葵小学校	葵一丁目5-1	○	29	東スポーツセンター	大幸南一丁目1-10	2階以上
14	東生涯学習センター	葵一丁目3-21	○	30	名城大学 ナゴヤドーム前キャンパス	矢田南四丁目102-9	2階以上
15	葵コミュニティセンター	葵三丁目2-9	○	31	砂田橋小学校	砂田橋三丁目1-13	2階以上
16	筒井小学校	筒井一丁目15-28	○	32	名古屋中学校・名古屋高等学校	砂田橋二丁目1-58	2階以上

官公署(□印)	凡例
A 東区役所	0 指定緊急避難場所 命を守るため、災害の危険からまずは逃げるための場所。
B 東消防署	アンダーパス 大雨が降ると道路冠水を起こし、通行止めとなる箇所。
C 東消防署富士塚出張所	土砂災害(特別)警戒区域 土砂災害の発生のおそれがある区域。
D 東消防署矢田出張所	--- 区界
E 東土木事務所	- - - 学区界(学区界はおおよそです。詳しくは、各区役所へお問い合わせください)
	● 区外の指定緊急避難場所

指定緊急避難場所への避難

○災害の危険があり(特に避難情報(避難指示等)の発令時)、自宅には命が守れない場合は、災害の種類に応じた指定緊急避難場所へ避難してください。
○家屋倒壊等氾濫想定区域内の指定緊急避難場所については、構造安全性を有していることを確認しています。
○避難指示などによらず、自主的に避難しようとする場合には、事前に区役所へ連絡し、避難先などの確認を受けてください。

名古屋市長官舎対策本部・東区本部(東区役所)
TEL/935-2271(代表) 934-1111~6(ダイヤルイン) FAX/935-5866