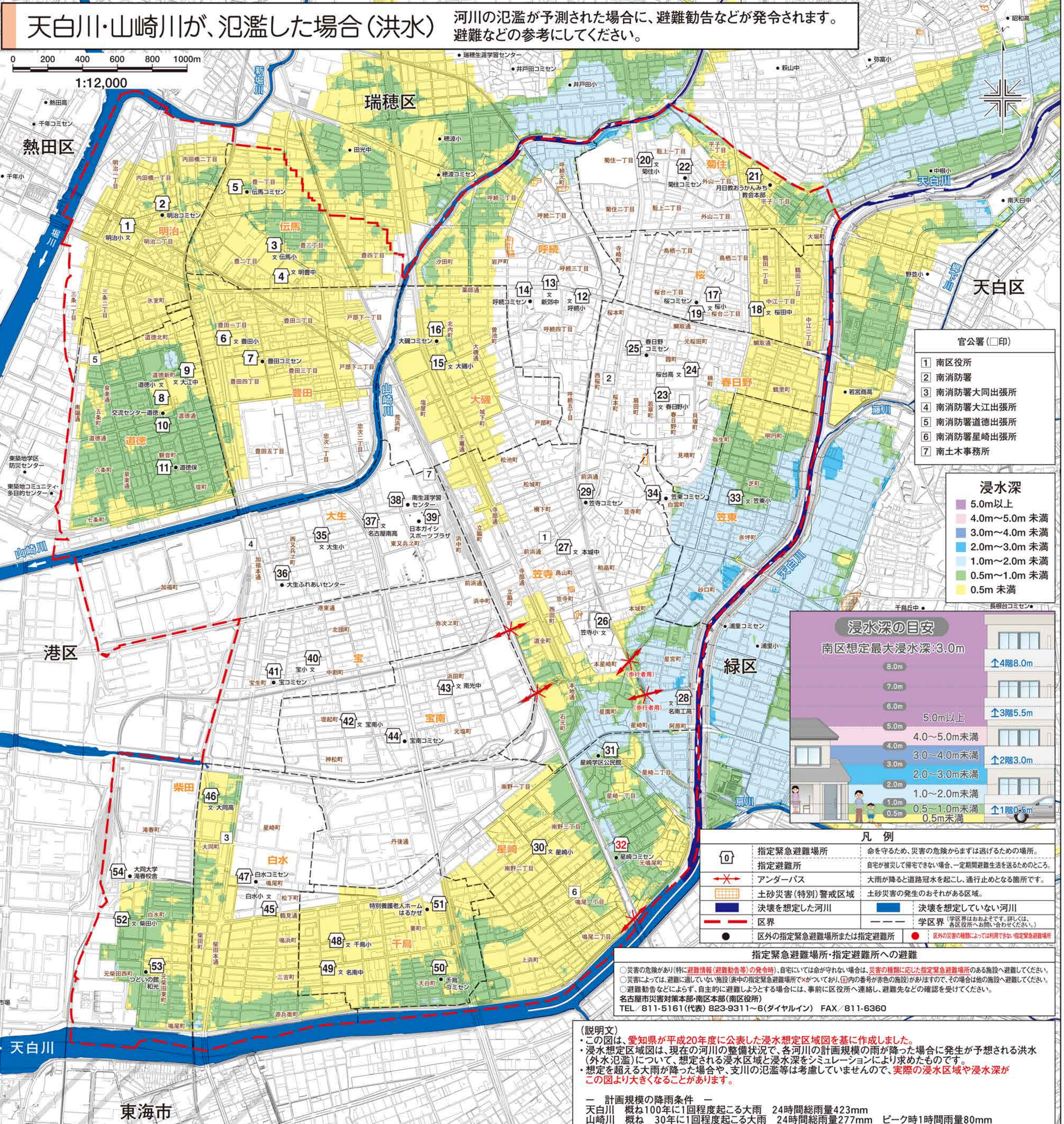


洪水・内水ハザードマップ(南区)

地震、火災、津波に対する避難可否については、「あなたの街の地震ハザードマップ」もしくは「あなたの街の津波ハザードマップ」や「ナゴヤ避難ガイド」をご覧ください。

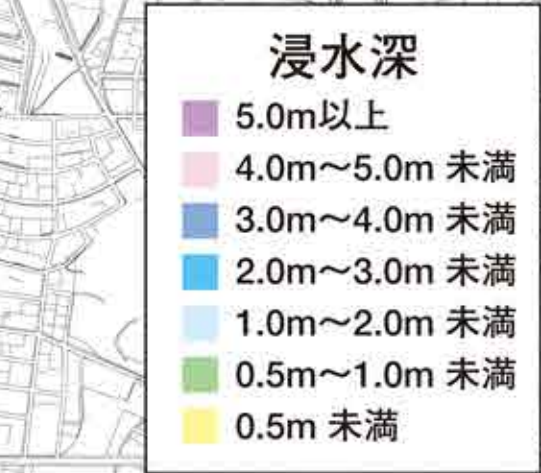
この図と裏面の「避難行動の目安」を参考に、避難など適切な行動について、事前に確認してください。

この地図の浸水に関する問い合わせ先
 河川による氾濫について 緑政土木局河川部河川工務課 972-2895
 内水による氾濫について 上下水道局計画部下水道計画課 972-3764



| 番号 | 施設名称(□印) | 所在地 | 指定緊急避難場所 洪水内水 | 指定緊急避難場所 土砂 | 指定緊急避難場所 避難所 | 番号 | 施設名称(□印) | 所在地 | 指定緊急避難場所 洪水内水 | 指定緊急避難場所 土砂 | 指定緊急避難場所 避難所 |
|----|---------------|------------|------------------|----------------|-----------------|----|---------------|---------------|------------------|----------------|-----------------|
| 1 | 明治小学校 | 明治二丁目3-50 | ○ | ○ | ○ | 28 | 県立名南工業高等学校 | 阿原町1 | 2階以上 | ○ | ○ |
| 2 | 明治コミュニティセンター | 明治二丁目14-1 | ○ | ○ | ○ | 29 | 笠寺コミュニティセンター | 前浜通5-2-31 | ○ | ○ | ○ |
| 3 | 伝馬小学校 | 豊二丁目38-9 | ○ | ○ | ○ | 30 | 星崎小学校 | 南野三丁目163 | ○ | ○ | ○ |
| 4 | 明豊中学校 | 豊二丁目39-3 | ○ | ○ | ○ | 31 | 星崎学区公民館 | 星崎一丁目52 | 2階以上 | ○ | ○ |
| 5 | 伝馬コミュニティセンター | 豊一丁目37-8 | 2階以上 | ○ | ○ | 32 | 星崎コミュニティセンター | 元鳴尾町1 | × | ○ | ○ |
| 6 | 豊田小学校 | 豊田一丁目19-23 | ○ | ○ | ○ | 33 | 笠東小学校 | 芝町113 | 2階以上 | ○ | ○ |
| 7 | 豊田コミュニティセンター | 豊田四丁目9-19 | ○ | ○ | ○ | 34 | 笠東コミュニティセンター | 白雲町57 | ○ | ○ | ○ |
| 8 | 道徳小学校 | 道徳新町5-43 | 2階以上 | ○ | ○ | 35 | 大生小学校 | 西又兵衛町3-76 | ○ | ○ | ○ |
| 9 | 大江中学校 | 道徳新町5-48 | 2階以上 | ○ | ○ | 36 | 大生ふれあいセンター | 西又兵衛町4-8-1 | ○ | ○ | ○ |
| 10 | 交流センター道徳 | 道徳通2-72 | 2階以上 | ○ | ○ | 37 | 県立名古屋南高等学校 | 東又兵衛町5-1-11 | ○ | ○ | ○ |
| 11 | 道徳保育園 | 観音町6-20 | 2階以上 | ○ | ○ | 38 | 南生涯学習センター | 東又兵衛町5-1-10 | ○ | ○ | ○ |
| 12 | 呼続小学校 | 呼続四丁目17-10 | ○ | ○ | ○ | 39 | 日本ガイシスポーツプラザ | 東又兵衛町5-1-16 | ○ | ○ | ○ |
| 13 | 新郊中学校 | 呼続四丁目4-8 | ○ | ○ | ○ | 40 | 宝小学校 | 中割町2-5 | ○ | ○ | ○ |
| 14 | 呼続コミュニティセンター | 呼続四丁目4-60 | ○ | ○ | ○ | 41 | 宝コミュニティセンター | 宝生町2-2 | ○ | ○ | ○ |
| 15 | 大磯小学校 | 北内町5-1 | 2階以上 | ○ | ○ | 42 | 宝南小学校 | 堤起町3-48 | ○ | ○ | ○ |
| 16 | 大磯コミュニティセンター | 北内町3-25 | 2階以上 | ○ | ○ | 43 | 南光中学校 | 浜田町4-119 | ○ | ○ | ○ |
| 17 | 桜小学校 | 桜台三丁目13-38 | ○ | ○ | ○ | 44 | 宝南コミュニティセンター | 元塩町1-20-6 | ○ | ○ | ○ |
| 18 | 桜田中学校 | 中江一丁目4-52 | ○ | ○ | ○ | 45 | 白水小学校 | 松町2-1 | ○ | ○ | ○ |
| 19 | 桜コミュニティセンター | 桜台二丁目15-4 | ○ | ○ | ○ | 46 | 大同大学大同高等学校 | 大同町2-21 | ○ | ○ | ○ |
| 20 | 菊住小学校 | 駒上二丁目12-37 | ○ | ○ | ○ | 47 | 白水コミュニティセンター | 鳴尾町字丹後江3023-3 | ○ | ○ | ○ |
| 21 | 月日教おうかんち教会本部 | 平子二丁目7-14 | ○ | ○ | ○ | 48 | 千鳥小学校 | 三吉町6-1 | ○ | ○ | ○ |
| 22 | 菊住コミュニティセンター | 駒上二丁目14-13 | ○ | ○ | ○ | 49 | 名南中学校 | 三吉町5-43 | ○ | ○ | ○ |
| 23 | 春日野小学校 | 春日野町9-1 | ○ | ○ | ○ | 50 | 千鳥コミュニティセンター | 天白町4-22 | 2階以上 | ○ | ○ |
| 24 | 桜台高等学校 | 霞町21 | ○ | ○ | ○ | 51 | 特別養護老人ホームはるかぜ | 要町4-13 | ○ | ○ | ○ |
| 25 | 春日野コミュニティセンター | 霞町77 | ○ | ○ | ○ | 52 | 柴田小学校 | 白水町19 | 2階以上 | ○ | ○ |
| 26 | 笠寺小学校 | 本星崎町字本城765 | ○ | ○ | ○ | 53 | つどいの館 和光 | 元柴田東町2-20-2 | 2階以上 | ○ | ○ |
| 27 | 本城中学校 | 鳥山町3-1 | ○ | ○ | ○ | 54 | 大同大学滝春校舎 | 滝春町10-3 | ○ | ○ | ○ |

- #### 官公署(□印)
- 南区役所
 - 南消防署
 - 南消防署大同出張所
 - 南消防署大江出張所
 - 南消防署道徳出張所
 - 南消防署星崎出張所
 - 南土木事務所



凡例

| | |
|---------------------|------------------------------------|
| 指定緊急避難場所 | 命を守るため、災害の危険からまずは逃げるための場所。 |
| 指定避難所 | 自宅が被災して帰宅できない場合、一定期間避難生活を送るためのところ。 |
| アンダーパス | 大雨が降ると道路冠水を起こし、通行止めとなる箇所です。 |
| 土砂災害(特別)警戒区域 | 土砂災害の発生のおそれがある区域。 |
| 決壊を想定した河川 | 決壊を想定していない河川 |
| 区界 | 学区界はおおよそです。詳しくは、各区役所へお問い合わせください。 |
| 区外の指定緊急避難場所または指定避難所 | 区外の災害の情報は、こちらでは利用できません。指定緊急避難所 |

指定緊急避難場所・指定避難所への避難

○災害の危険があり(特に避難情報(避難勧告等)の発令時)、自宅には命が守れない場合は、災害の種類に応じた指定緊急避難場所のある施設へ避難してください。
 ○災害によっては、避難に当たらない施設(表中の指定緊急避難場所×がついており、□印の番号が赤色の施設)がありますので、その場合は他の施設へ避難してください。
 ○避難勧告などによらず、自主的に避難しようとする場合には、事前に区役所へ連絡し、避難先などの確認を受けてください。
 名古屋市災害対策本部・南区本部(南区役所)
 TEL / 811-5161(代表) 823-9311~6(ダイヤルイン) FAX / 811-6360

(説明文)

この図は、愛知県が平成20年度に公表した浸水想定区域図を基に作成しました。
 浸水想定区域図は、現在の河川の整備状況で、各河川の計画規模の雨が降った場合に発生が予想される洪水(外水氾濫)について、想定される浸水区域と浸水深をシミュレーションにより求めたものです。
 想定を超える大雨が降った場合や、支川の氾濫等は考慮していませんので、実際の浸水区域や浸水深がこの図より大きくなる場合があります。

一 計画規模の降雨条件 一
 天白川 概ね100年に1回程度起こる大雨 24時間総雨量423mm
 山崎川 概ね30年に1回程度起こる大雨 24時間総雨量277mm ピーク時1時間雨量80mm

この地図は、平成17年度作成の都市計画基本図を使用しました。なお、必要に応じて作成後の状況を確認して修正しています。東海市については、同市の承認を得て都市計画基本図を使用しました。(承認番号 都第169号)
 平成27年の水防法改正により、「降雨条件が概ね100年に1回程度起こる大雨」を想定した想定最大規模の洪水浸水想定区域図を河川管理者(国及び愛知県)が公表しています。想定最大規模の洪水浸水想定区域図は河川管理者のホームページでご確認ください。