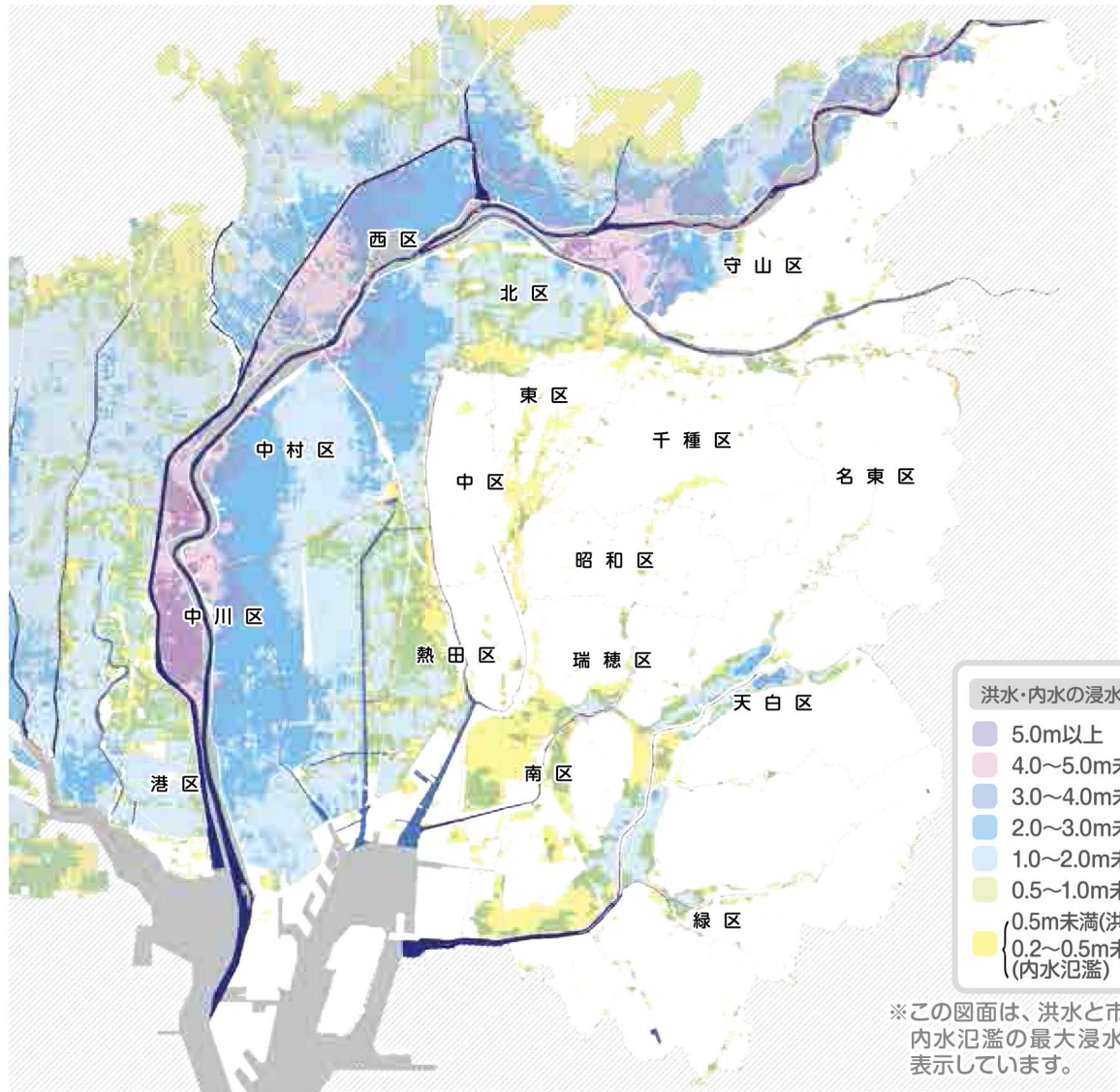


保存版

南区

# あなたの街の 洪水・内水ハザードマップ



平成12年の東海豪雨や平成20年8月末豪雨を始め、近年、河川や下水道の能力を超える大雨により浸水被害の発生する可能性が高まっています。

浸水被害を最小限にするために、「洪水・内水ハザードマップ」を活用していただき、あなたの住んでいる街がどの程度浸水するのかを把握して、いざという時の避難行動について家族であらかじめ話し合っていたりなど、日ごろから災害に備えてください。

防災マップの最新情報は  
名古屋市公式ウェブサイト  
でご覧いただけます。 [www.city.nagoya.jp](http://www.city.nagoya.jp)

名古屋市 防災マップのページ



「名古屋市防災アプリ」でハザードをご確認いただけます。

無料  
ダウンロード



iOS版



アンドロイド版

