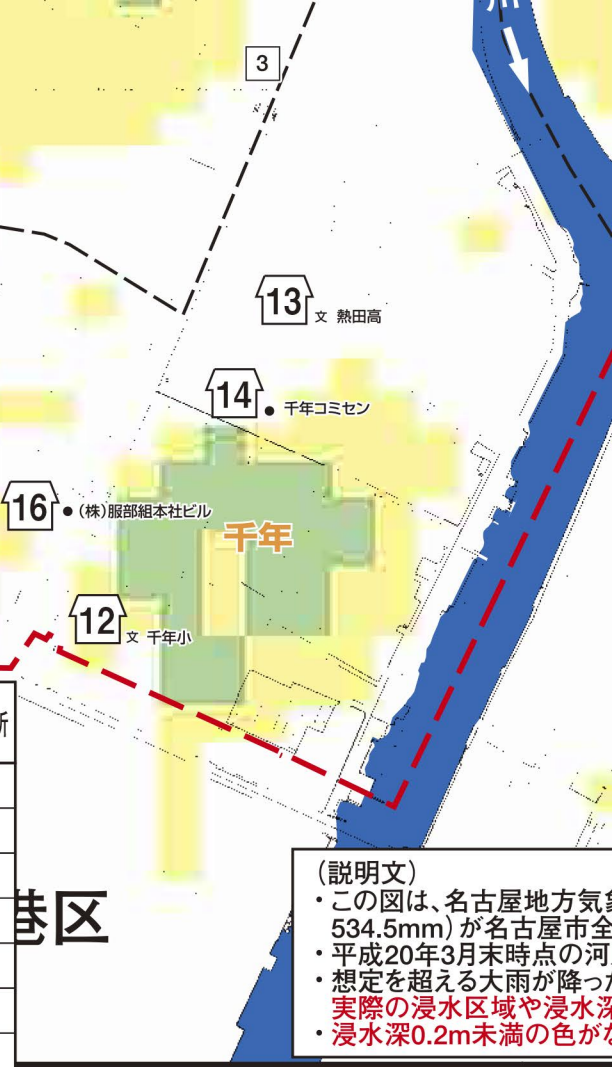


他区の指定緊急避難場所への避難可否は、他区の各種ハザードマップをご覧ください。名古屋市公式ウェブサイトですべてのハザードマップを公開しています。

※ 番号	施設名称(□印)	所在地	指定緊急避難場所	指定避難所
			洪水内水	
①	高蔵小学校	花町7-33	○	○
②	沢上中学校	五本松町4-4	○	○
③	高蔵コミュニティセンター	沢上二丁目7-8	○	○
④	労働会館	沢下町9-3	○	○
⑤	旗屋小学校	夜寒町5-1	○	○
⑥	旗屋コミュニティセンター	横田一丁目1-13	○	○
⑦	白鳥小学校	白鳥二丁目13-12	○	○
⑧	宮中学校	白鳥一丁目3-46	○	○
⑨	白鳥コミュニティセンター	神戸町802	○	○
⑩	東海工業専門学校	花表町19-14	○	○
⑪	南養護学校	三本松町23-26	○	○
⑫	千年小学校	千年二丁目38-26	2階以上	○
⑬	愛知県立熱田高等学校	千年一丁目17-71	2階以上	○
⑭	千年コミュニティセンター	千年一丁目18-2	2階以上	○
⑮	愛知機械工業株式会社体育館	三番町2-14	2階以上	○
⑯	株式会社服部組本社ビル	南一番町20-3	2階以上	○
⑰	船方小学校	四番二丁目10-43	2階以上	○
⑱	日比野中学校南校舎	一番三丁目2-60	2階以上	○
⑲	船方コミュニティセンター	四番二丁目10-16	2階以上	○
⑳	熱田生涯学習センター	熱田西町2-13	2階以上	○
㉑	名古屋市工業研究所	六番三丁目4-41	2階以上	○
㉒	名古屋学院大学名古屋キャンパスしとり	熱田西町1-25	○	○
㉓	野立小学校	青池町2-21	2階以上	○
㉔	野立コミュニティセンター	明野町13-19	○	○
㉕	名古屋市中心卸売市場本場	川並町2-22	2階以上	○
㉖	大宝小学校	大宝三丁目8-43	2階以上	○
㉗	日比野中学校	大宝四丁目2-45	2階以上	○
㉘	大宝コミュニティセンター	大宝四丁目7-22	2階以上	○
㉙	名古屋国際会議場	熱田西町1-1	2階以上	○

※番号欄の着色は施設周辺の浸水深を表しています。

この地図は、平成17年度作成の都市計画基本図を使用しました。なお、必要に応じて作成後の状況を修正しています。



(説明文)  
 ・この図は、名古屋地方気象台の534.5mmが名古屋市全域に降った場合、平成20年3月末時点の河川水位を想定し、想定を超える大雨が降った場合の浸水区域や浸水深を示しています。  
 ・実際の浸水区域や浸水深は、実際の降雨量や河川水位によって異なります。  
 ・浸水深0.2m未満の色が薄い色で示されています。

