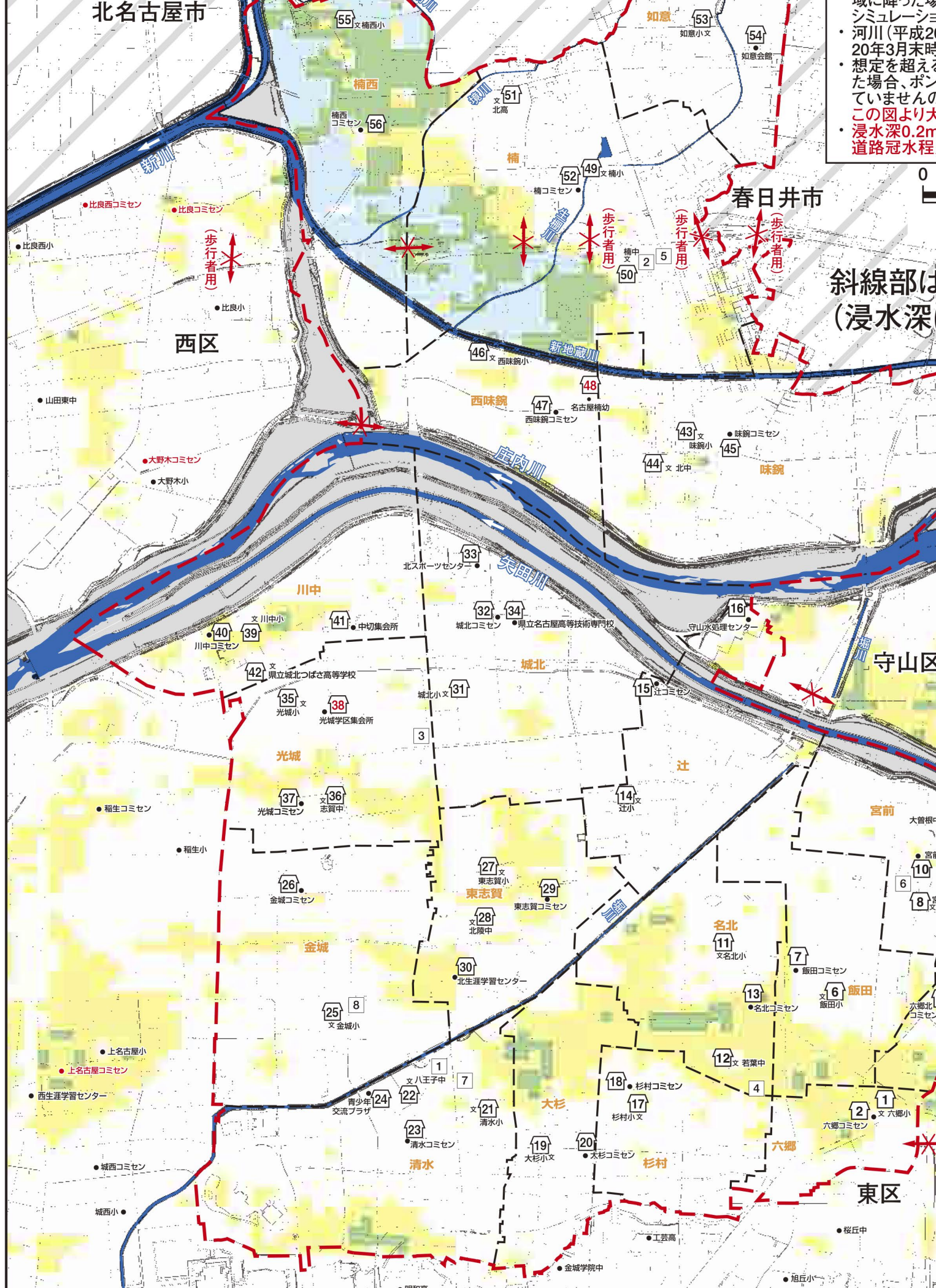


域に降った場合
シミュレーション
河川(平成2
0年3月末時
想定を超える
場合、ポン
ていませ
この図より大
浸水深0.2m
道路冠水程



この地図は、平成17年度作成の都市計画基本図を使用しました。なお、必要に応じて作成後の状況を修正しています。
北名古屋市・春日井市・豊山町については、各市町の承認を得て都市計画基本図を使用しました。
(承認番号 北名古屋市:21北都第225号 春日井市:21春都政第375号 豊山町:21豊都第430号)