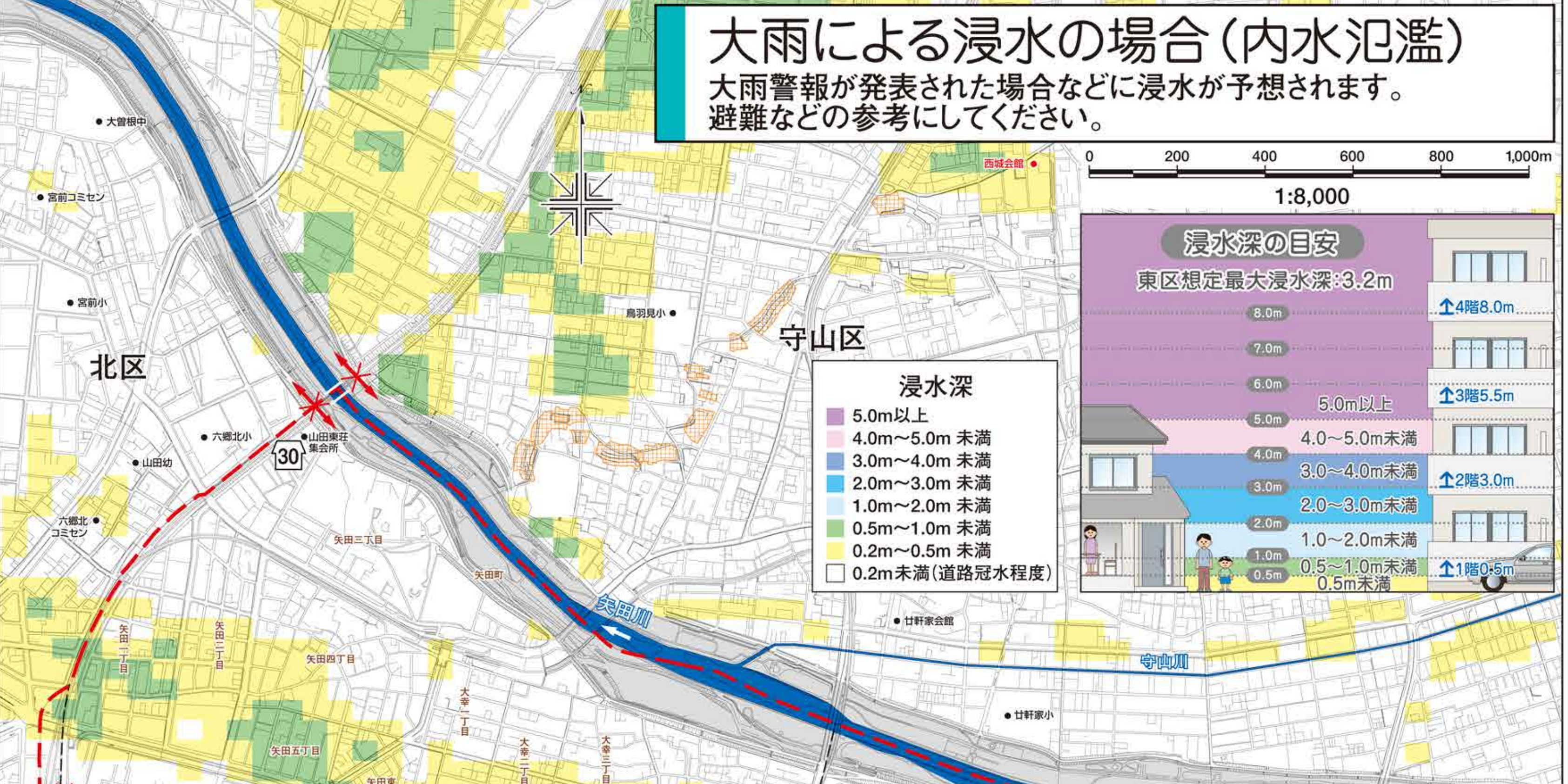
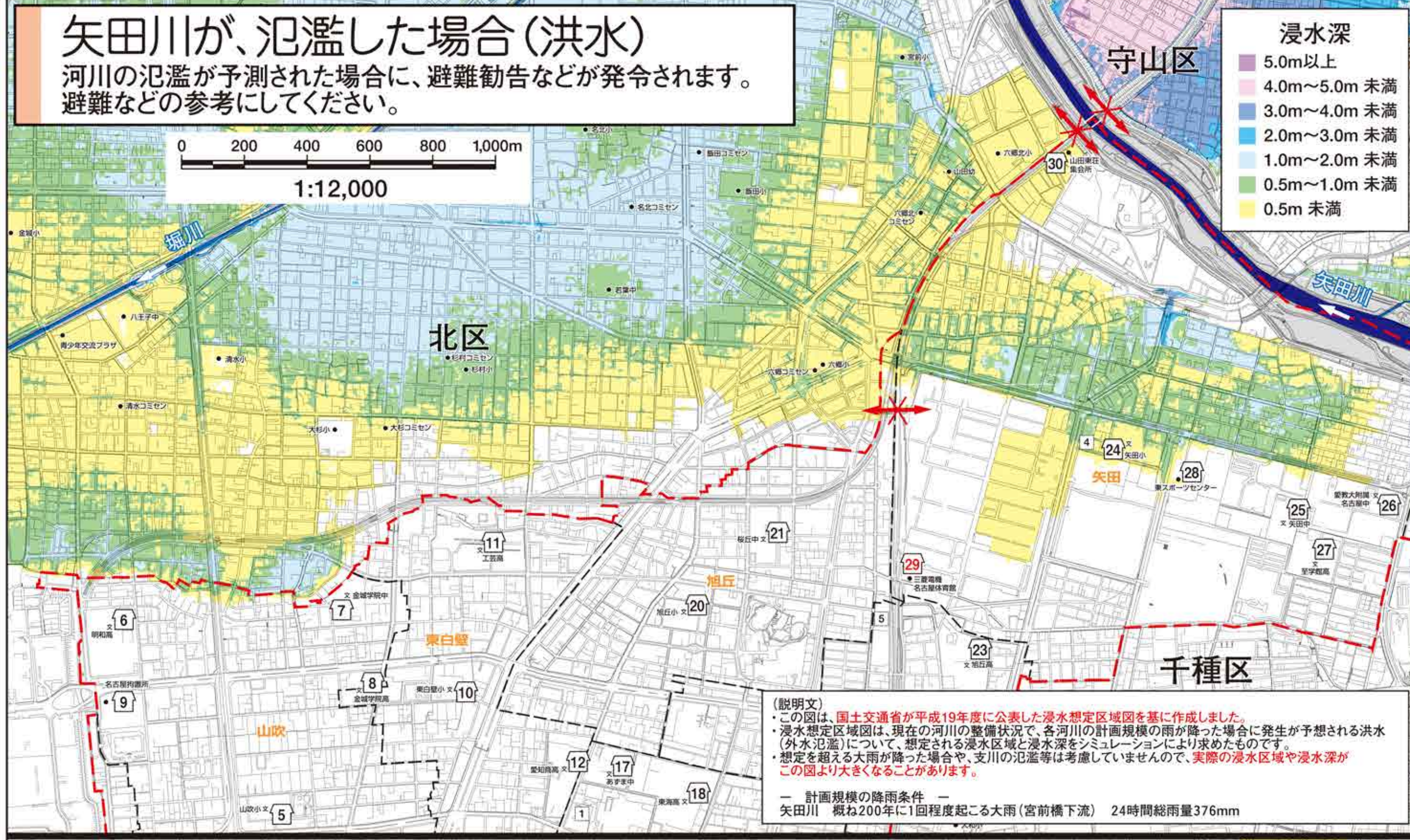


洪水・内水ハザードマップ(東区)

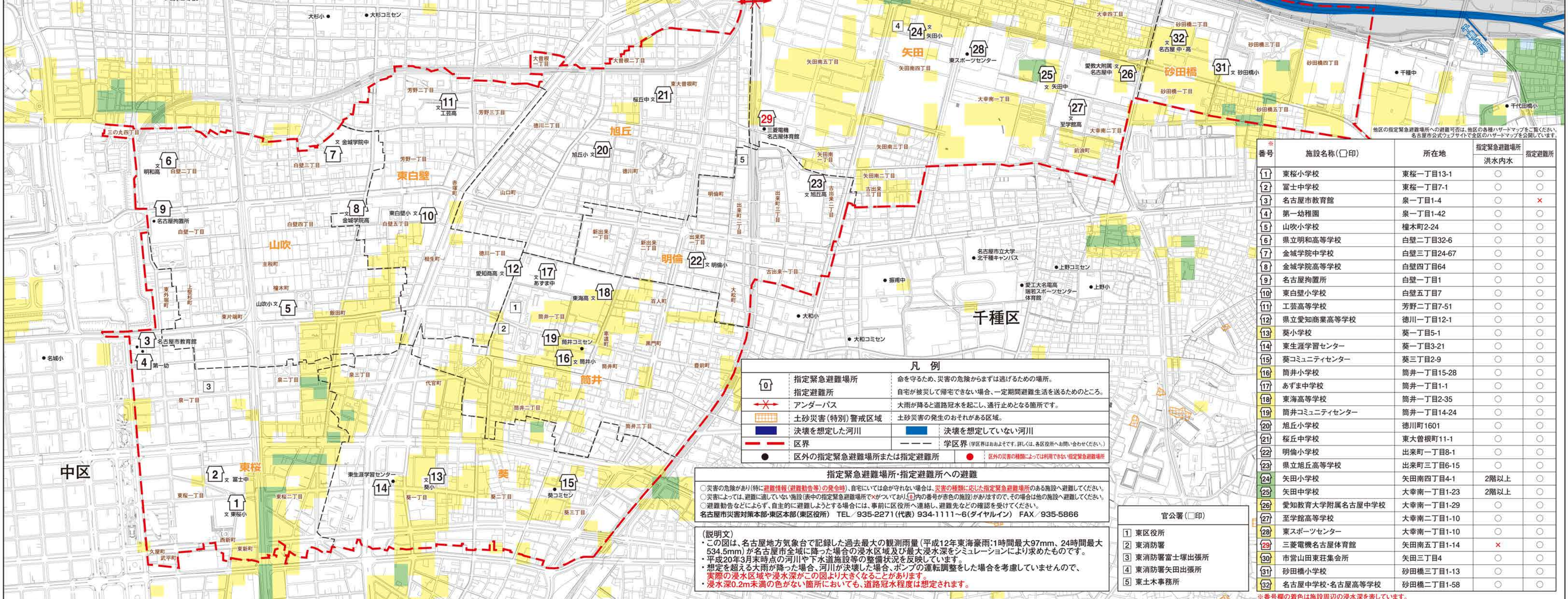
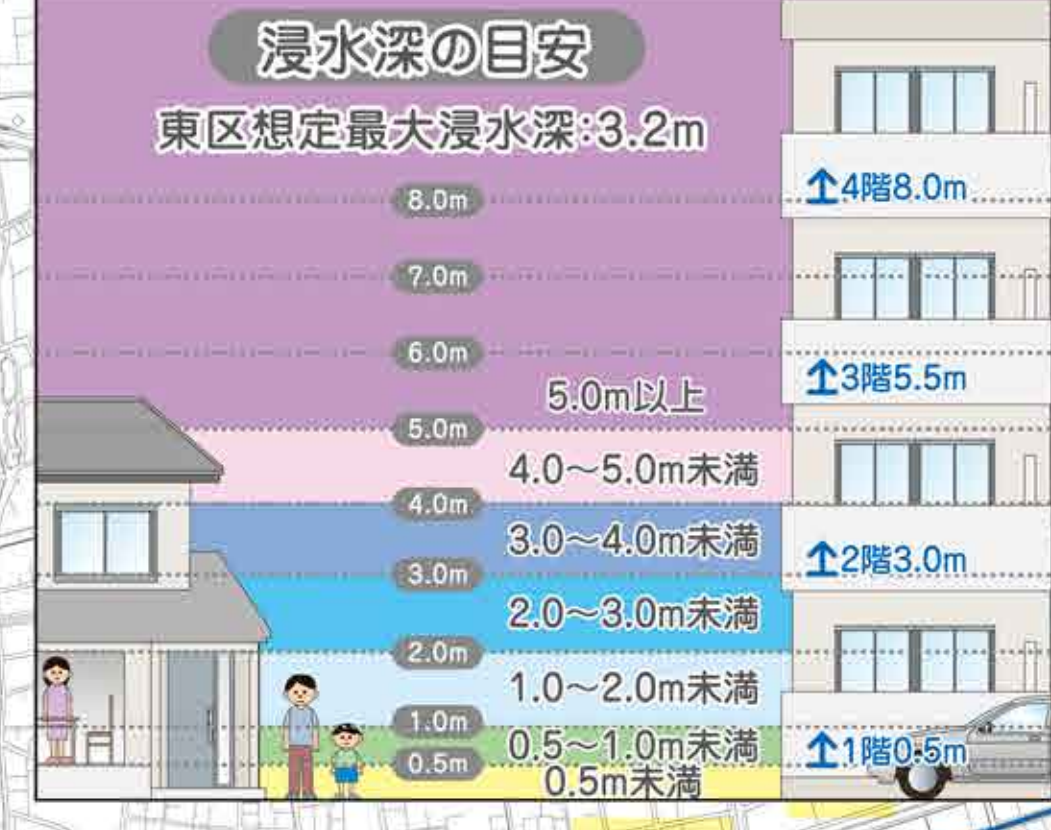
地震、火災に対する避難可否については、「あなたの街の地震ハザードマップ」や「ナゴヤ避難ガイド」をご覧ください。

この図と裏面の「避難行動の目安」を参考に、避難など適切な行動について、事前に確認してください。

この地図の浸水に関する問い合わせ先
 内水による氾濫について 上下水道局計画部下水道計画課 972-3764
 河川による氾濫について 緑政土木局河川部河川工務課 972-2895



(説明文)
 この図は、国土交通省が平成19年度に公表した浸水想定区域図を基に作成しました。
 浸水想定区域図は、現在の河川の整備状況、各河川の計画規模の雨が降った場合に発生が予想される洪水(外水氾濫)について、想定される浸水区域と浸水深をシミュレーションにより求めたものです。
 想定を超える大雨が降った場合や、支川の氾濫等は考慮していませんので、実際の浸水区域や浸水深がこの図より大きくなる場合があります。
 一 計画規模の降雨条件
 矢田川 概ね20年に1回程度起こる大雨(宮前橋下流) 24時間総雨量376mm



この地図は、平成17年度作成の都市計画基本図を使用しました。なお、必要に応じて作成後の状況を修正しています。
 平成27年の水防法改正により、「降雨条件が概ね100年に1回程度起こる大雨」を想定した想定最大規模の洪水浸水想定区域図は河川管理者(国及び愛知県)が公表しています。想定最大規模の洪水浸水想定区域図は河川管理者のホームページでご確認ください。