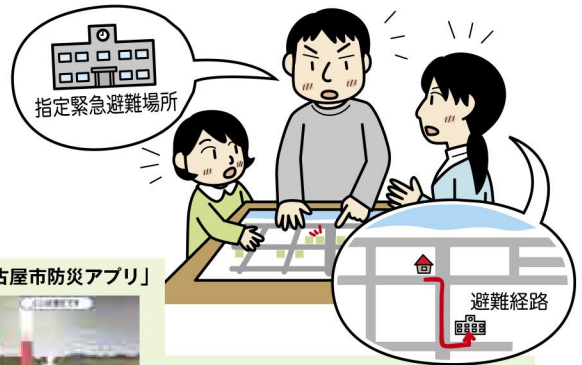


5

災害の発生に備えて、何を準備したらいいの？

家族での話し合い

- ★災害ごとのハザードマップなどを見ながら、事前に「**我が家の指定緊急避難場所、指定避難所**」を書き込みましょう。
- ★実際に非常持出品を持ち、避難経路を歩いてみましょう。
- ★指定緊急避難場所までどれくらい時間がかかるのか、災害時に危険がないかなど確認しておきましょう。



「洪水・内水ハザードマップ」
「地震ハザードマップ」、「津波ハザードマップ」

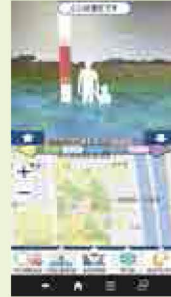


「地区防災カルテ」



情報を学区ごとに
まとめました

「名古屋市防災アプリ」



Androidを
ご利用の方はこちら



iPhoneを
ご利用の方はこちら



パソコンをご利用の方はこちら

名古屋市 防災マップのページ **検索**

名古屋市 地区防災カルテ **検索**

【ペットの飼い主のみさまへ】

ペットと同行避難可能な避難所は原則として市立小中学校です。

<災害時のペットの取り扱いについて>

詳細はこちらから

名古屋市 災害時 ペット **検索**

- ★ハザードマップ及び「地区防災カルテ」は、区役所、市役所、名古屋市港防災センターでも閲覧できます。
- ★ハザードマップの内容は、「名古屋市防災アプリ」でも確認できます。

備蓄品・非常持出品 チェックリスト

災害や避難に備えて、普段から準備・点検しておきましょう。

備蓄品の例 災害に備えて用意しておきたいもの

命をつなぐために用意しておきたいもの

- 保存がきく食品（自分が食べやすいもの）
 - 常備薬（持病の薬を含む）
 - 飲料水（ペットボトル）
- 1人1日3リットルが目安です。また、水分の多い食品（ゼリーなど）と組み合わせることで量を減らすことができます。

7日分程度用意しましょう

内3日分程度は非常持出品へ

非常持出品の例 避難する時に持っていくもの

防災用品

- 携帯ラジオ
- ヘルメット・防災ずきん
- 軍手

照明等

- 懐中電灯（電池含む）
- マッチ・ライター

食器類

- はし・スプーン
- 紙皿・紙コップ
- 水筒

感染症対策用品

- アルコール消毒液
- スリッパ
- 体温計
- マスク
- ゴミ袋

貴重品

- 現金（小銭も必要）
- 預（貯）金通帳の写し
- 健康保険証・免許証の写し
- カード類
- 認印・印鑑など

医療用品

- 三角さん
- 包帯・ガーゼ
- ばんそうこう
- 消毒薬
- ウエットティッシュ（ティッシュ）
- お薬手帳

便利用品

- 筆記用具
- 新聞紙
- 携帯用トイレ
- キッチン用ラップ
- 使い捨てカイロ
- 雨具
- 手動携帯電話充電器
- トイレ用ペーパー

その他

- （個人的に必要なもの）
- ミルク（粉・液体）
 - 紙おむつ
 - 生理用品
 - 予備のメガネ・補聴器など
 - ペット用品（エサ・水など）



※ローリングストック法
家庭で消費している日持ちする食品を余分にストックしておき、使った分を買い足すことで、普段の生活の中で負担なく備蓄することができ、賞味期限が過ぎてしまうことによる食品ロスを防ぐこともできます。

