

# 3 地震の時にどう避難したらいいの？

あらかじめ確認

わが家の地震時の被害想定を確認しよう!!

津波の想定浸水深 \_\_\_\_\_ m(あらゆる可能性を考慮した最大クラス)

○浸水が想定される学区  
千年/船方/野立/大宝

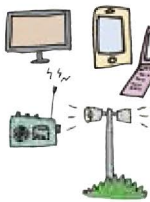


- ・「津波ハザードマップ」でチェック(区役所・市役所で閲覧できます。)
- ・パソコンをご利用の方は[こちら](#) [名古屋市 防災マップのページ](#) 検索 でチェック
- ・スマートフォンやタブレットをお持ちの方は「名古屋市防災アプリ」でチェック➡



発災時の行動

## 地震発生



避難勧告  
(大津波警報など)  
発令

津波の  
おそれなし

津波の浸水想定区域にいる

NO

余震が続き、避難が必要  
例) ・土砂災害警戒区域にいる  
・建物が傾いていたり、亀裂が生じたりしている



隣近所に声かけを行いながら、病人や歩行困難な人を援助しながら避難しましょう。

YES

浸水想定区域外へ避難



間に合わない場合

YES

親戚・知人宅への避難  
安全な場所に住んでいて身を寄せられる親戚や知人がいる場合は、親戚・知人宅へ避難しましょう(日頃から相談しておきましょう)

倒壊した建物や土砂災害などに注意して避難しましょう。

YES

自宅などにとどまる  
その場合でも周囲の状況、行政からの情報などに十分に注意してください

NO



指定緊急避難場所(津波)

指定緊急避難場所(地震の揺れ)