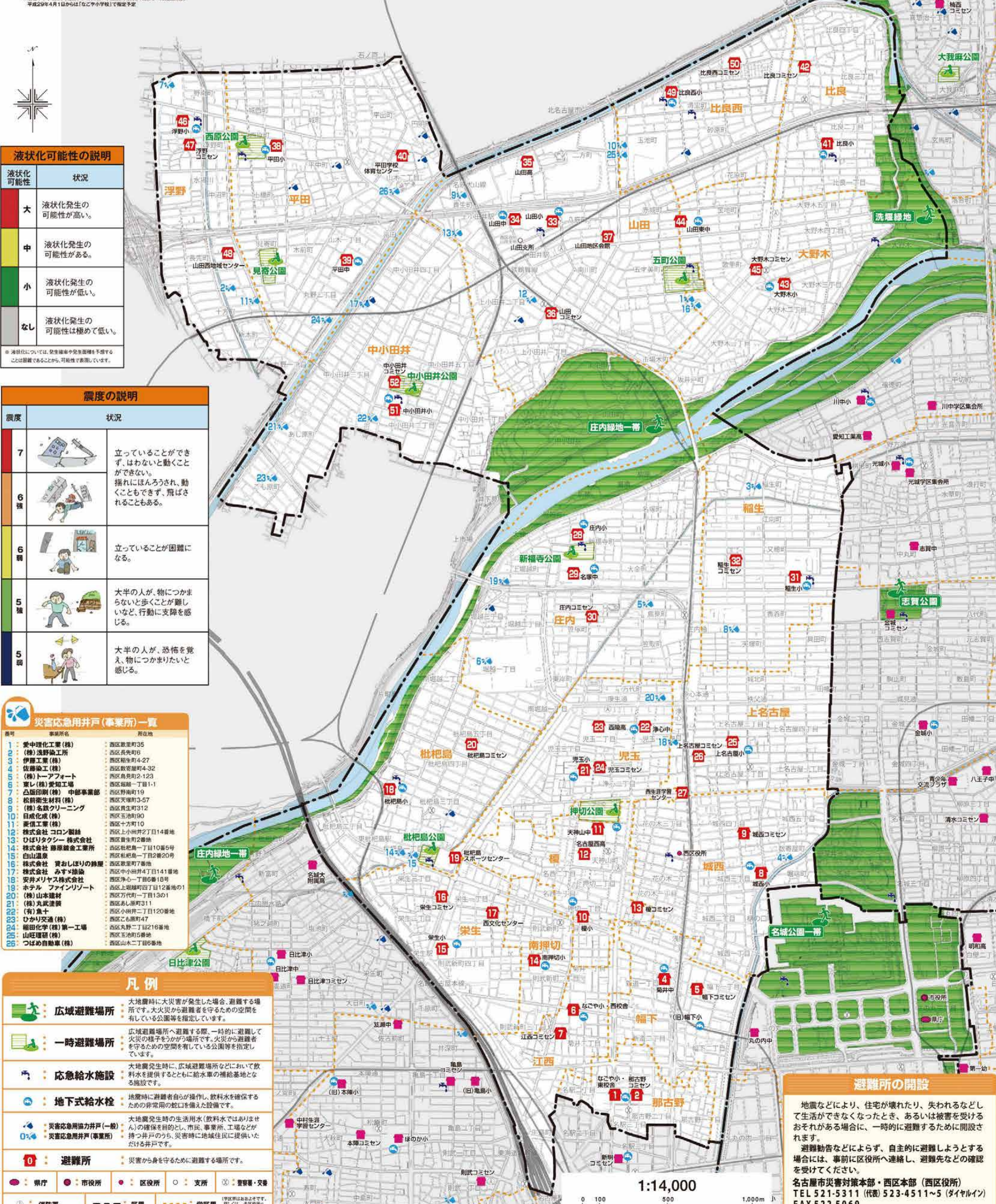


あなたの街の地震ハザードマップ

西区

避難所一覧			
番号	避難所名	所在地	電話番号
1	なごや小学校・校舎	那古野二丁目14-1	571-1534
2	那古野コミュニティセンター	那古野二丁目16-25	565-0714
3	那古野小学校	那古野二丁目16-25	565-0714
4	那古野中学校	那古野二丁目16-25	565-0714
5	那古野小学校・校舎	那古野二丁目16-25	565-0714
6	那古野小学校・校舎	那古野二丁目16-25	565-0714
7	那古野小学校・校舎	那古野二丁目16-25	565-0714
8	那古野小学校・校舎	那古野二丁目16-25	565-0714
9	那古野小学校・校舎	那古野二丁目16-25	565-0714
10	那古野小学校・校舎	那古野二丁目16-25	565-0714



液状化可能性の説明

液状化可能性	状況
大	液状化発生の可能性が高い。
中	液状化発生の可能性がある。
小	液状化発生の可能性が低い。
なし	液状化発生の可能性は極めて低い。

震度の説明

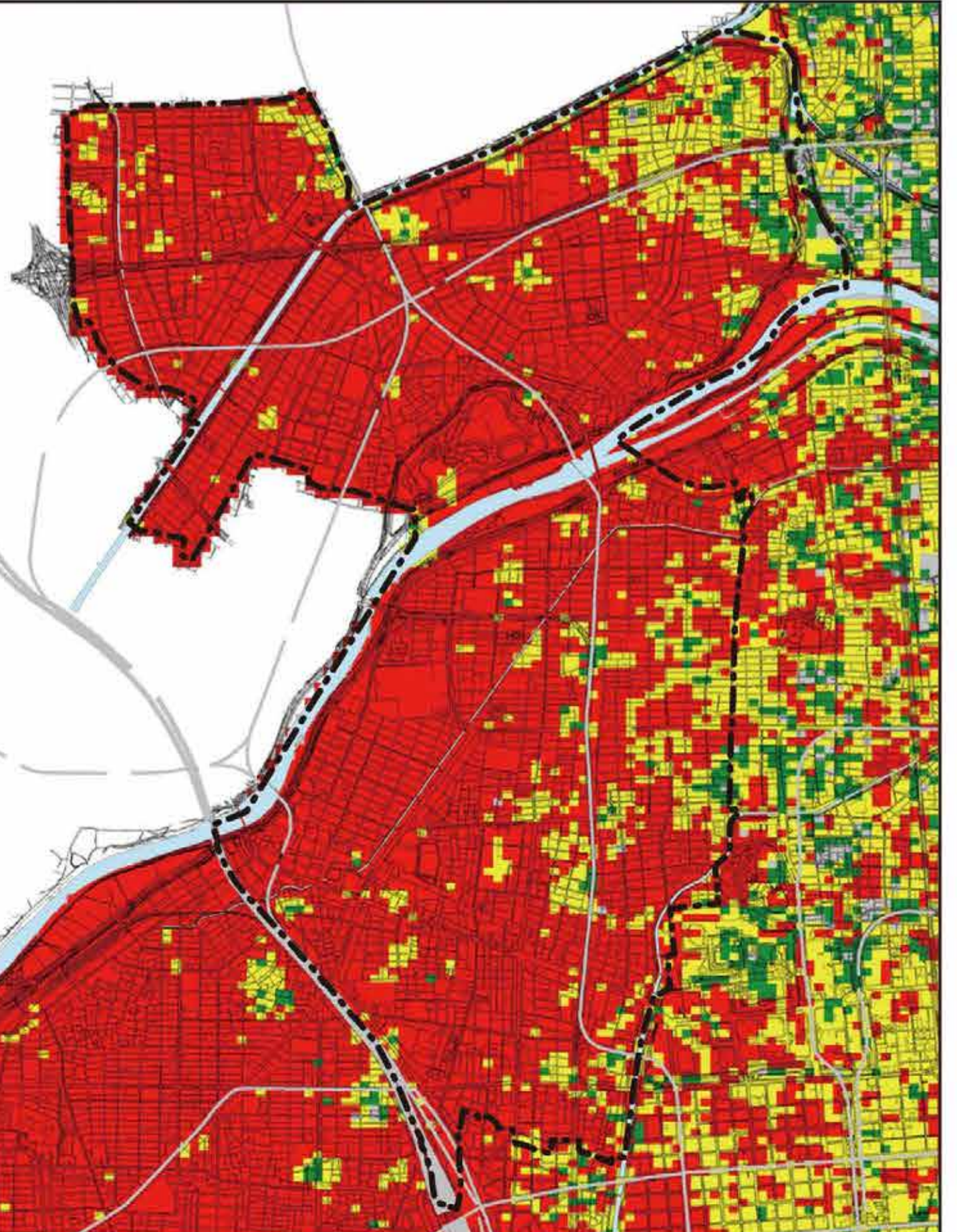
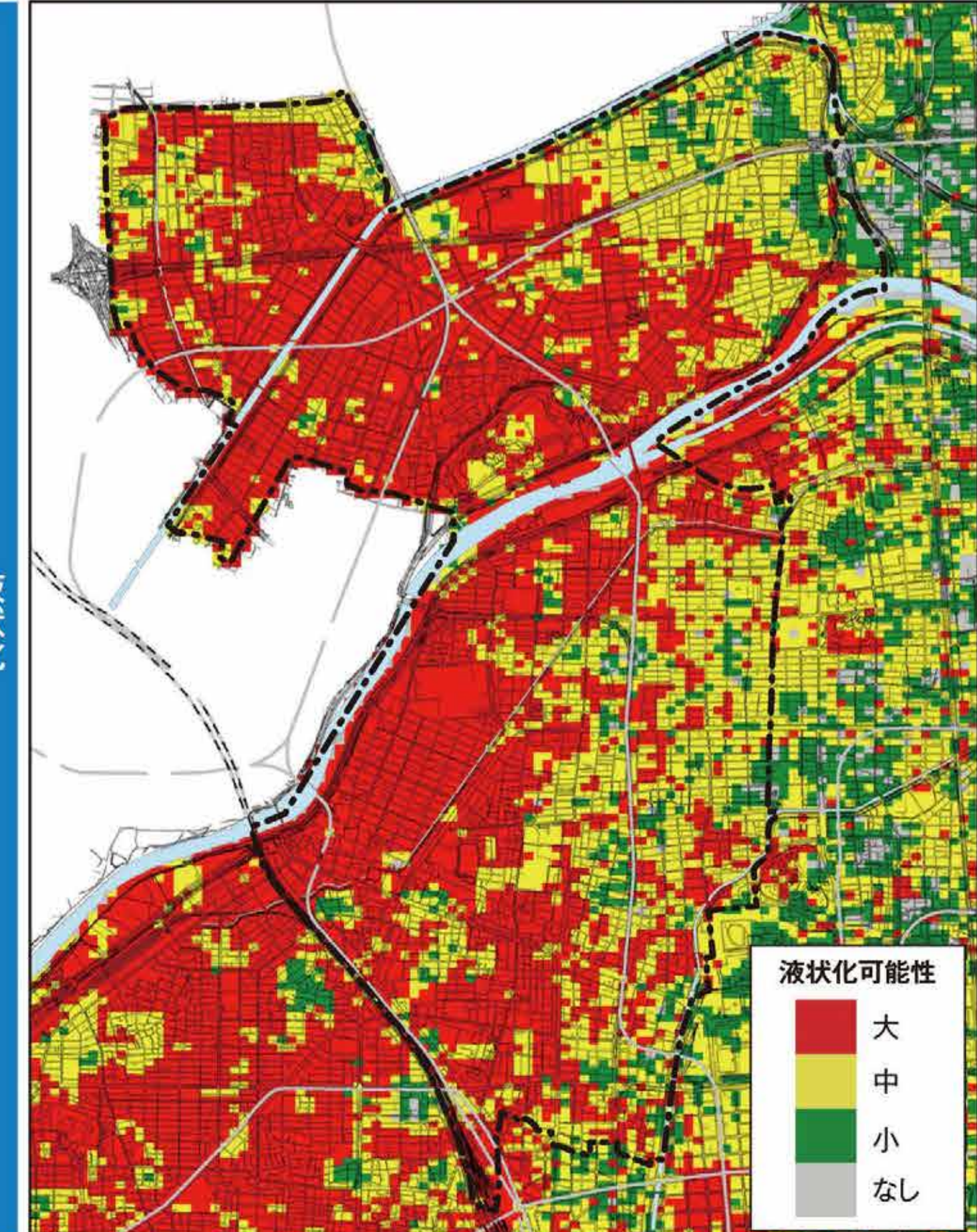
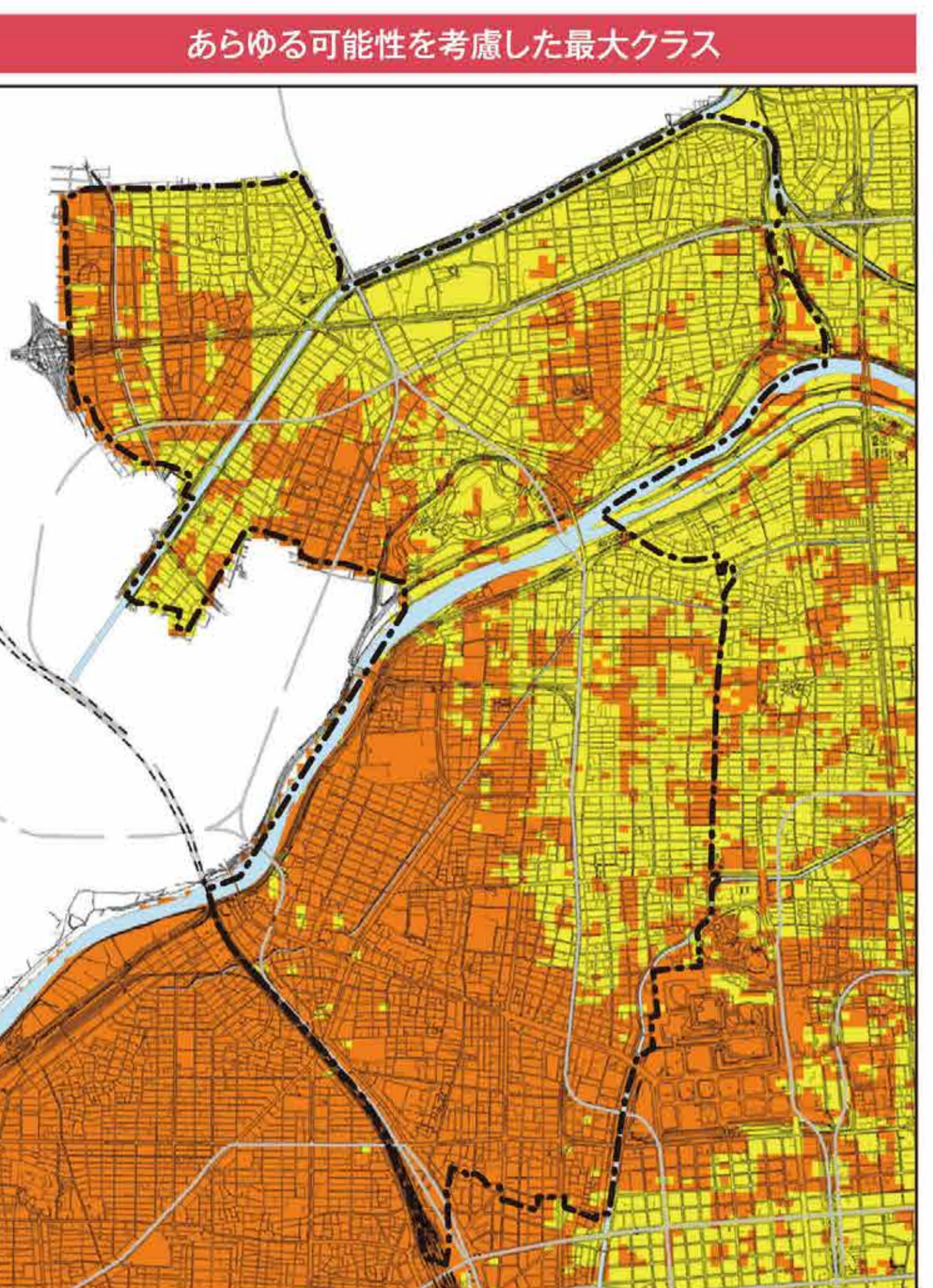
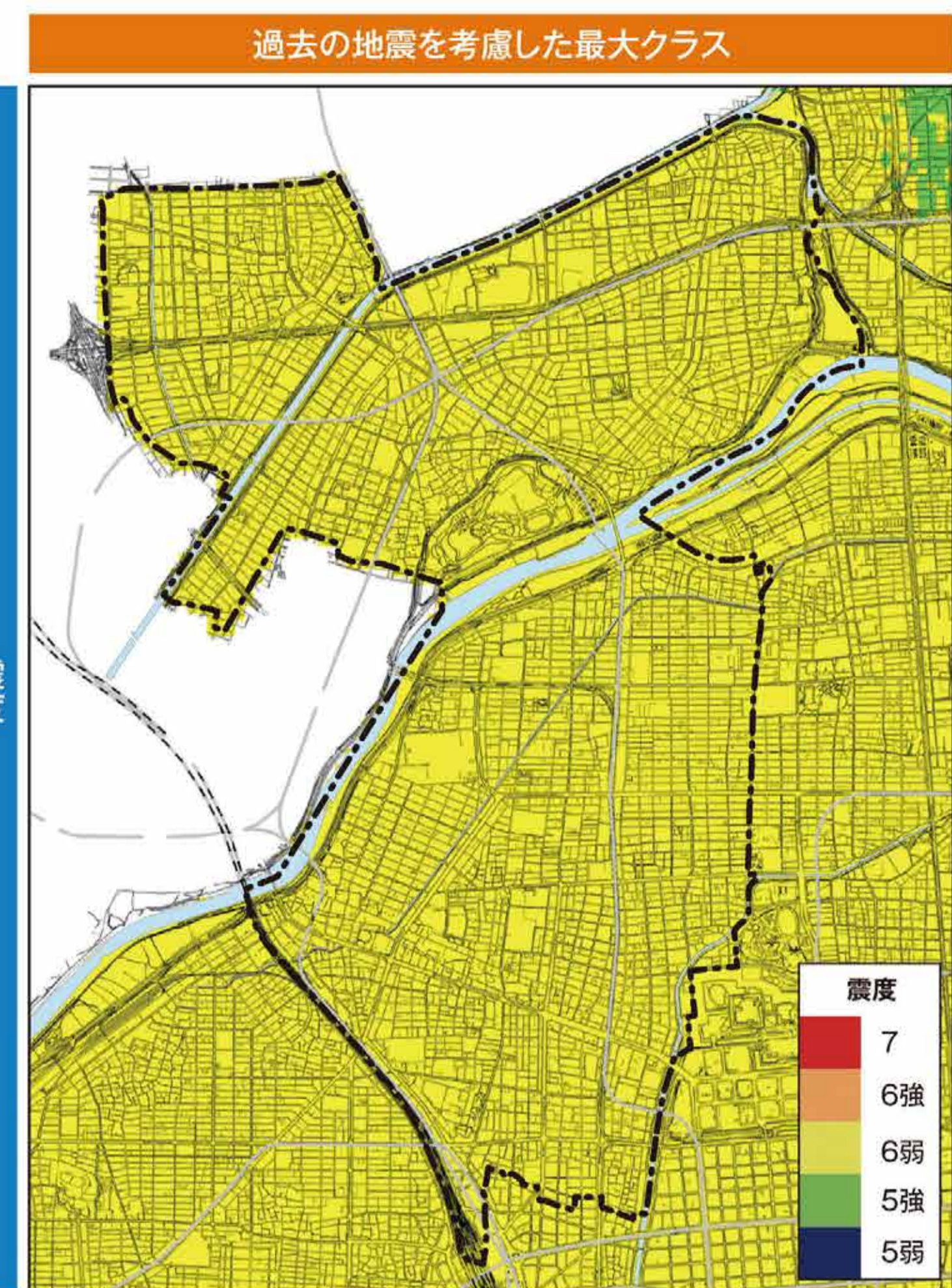
震度	状況
7	立っていることができず、はなれ、動くことができない。
6強	揺れにほんろされ、動くこともできず、飛ばされることもある。
6弱	立っていることが困難になる。
5強	大半の人が、物につかまらないうる、歩くことが難しいなど、行動に支障を感じる。
5弱	大半の人が、恐怖を覚え、物につかまりたいと感じる。

災害応急用井戸(事業所)一覧

番号	事業所名	所在地
1	那古野中学校	那古野二丁目16-25
2	那古野小学校	那古野二丁目16-25
3	那古野小学校	那古野二丁目16-25
4	那古野小学校	那古野二丁目16-25
5	那古野小学校	那古野二丁目16-25
6	那古野小学校	那古野二丁目16-25
7	那古野小学校	那古野二丁目16-25
8	那古野小学校	那古野二丁目16-25
9	那古野小学校	那古野二丁目16-25
10	那古野小学校	那古野二丁目16-25
11	那古野小学校	那古野二丁目16-25
12	那古野小学校	那古野二丁目16-25
13	那古野小学校	那古野二丁目16-25
14	那古野小学校	那古野二丁目16-25
15	那古野小学校	那古野二丁目16-25
16	那古野小学校	那古野二丁目16-25
17	那古野小学校	那古野二丁目16-25
18	那古野小学校	那古野二丁目16-25
19	那古野小学校	那古野二丁目16-25
20	那古野小学校	那古野二丁目16-25
21	那古野小学校	那古野二丁目16-25
22	那古野小学校	那古野二丁目16-25
23	那古野小学校	那古野二丁目16-25
24	那古野小学校	那古野二丁目16-25
25	那古野小学校	那古野二丁目16-25

凡例

- 広域避難場所**: 大地震時に大災害が発生した場合、避難する場所です。大災害から避難者を守るための空間を有する公園等を指定しています。
- 一時避難場所**: 広域避難場所へ避難する際、一時的に避難して大災害の子供らが場所です。大災害の避難者を守るための空間を有する公園等を指定しています。
- 応急給水施設**: 大地震発生時に、広域避難場所などにおいて飲料水を提供するとともに給水車の補給基地となる施設です。
- 地下式給水栓**: 地震時に避難者自らが操作し、飲料水を確保するための非常用の蛇口を備えた設備です。
- 災害応急用井戸(一般)**: 大地震発生時の生活用水(飲料水ではありません)の確保を目的とし、市民、事業所、工場などが持つ井戸のうち、災害時に地域住民に提供可能な井戸です。
- 避難所**: 大災害から身を守るために避難する場所です。



避難所の開設

地震などにより、住宅が壊れたり、失われるなどして生活ができなくなったとき、あるいは被害を受けるおそれがある場合に、一時的に避難するために開設されます。

避難勧告などによらず、自主的に避難しようとする場合には、事前に区役所に連絡し、避難先などの確認を受けてください。

名古屋市長官舎本部・西区本部(西区役所)
TEL 521-5311 (代表) 523-4511~5 (ダイヤルイン)
FAX 522-5069

このハザードマップに使用している地図は、平成22年作成の名古屋都市計画部計画課本部をもとに、その後の土地利用状況を部分的に修正したものではありません。