

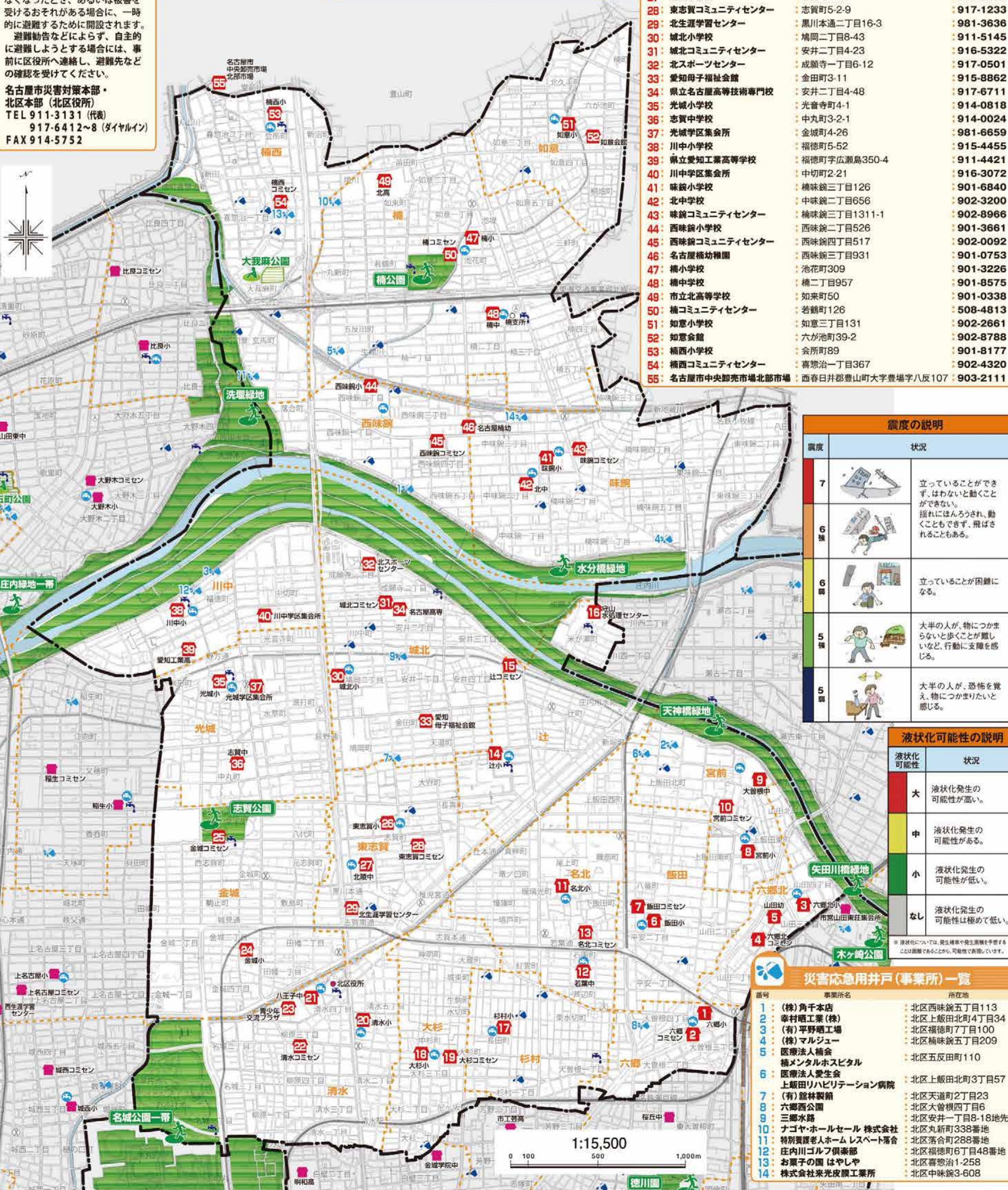
# あなたの街の地震ハザードマップ 北区

- ### 凡例
- 広域避難場所**：大地震時に大災害が発生した場合、避難する場所です。大災害から避難者を守るための空間を有している公園等を指定しています。
  - 一時避難場所**：広域避難場所へ避難する際、一時的に避難して火災の様子を確かめる場所です。火災から避難者を守るための空間を有している公園等を指定しています。
  - 応急給水施設**：大地震発生時に、広域避難場所などにおいて飲料水を提供するとともに給水車の補給基地となる施設です。
  - 地下式給水栓**：地震時に避難者自身が操作し、飲料水を確保するための非常用の蛇口を備えた設備です。
  - 災害応急対応力井戸(一般)**：大地震発生時の生活用水(飲料水ではありません)の確保を目的とし、市民、事業者、工場などが持つ井戸のうち、災害時に地域住民に提供いただける井戸です。
  - 避難所**：災害から身を守るために避難する場所です。
- 県庁 ● 市役所 ● 区役所 ○ 支所 ⊕ 警察署・交番
- 消防署 --- 境界 --- 学区界

### 避難所の開設

地震などにより、住宅が壊れたり、失われるなどして生活ができなくなったとき、あるいは被害を受けるとおそれがある場合に、一時的に避難するために開設されます。避難勧告などによらず、自主的に避難しようとする場合には、事前に区役所へ連絡し、避難先などの確認を受けてください。

名古屋市長官舎東部・北区本部(北区役所)  
TEL 911-3131(代表)  
917-6412~8(ダイヤルイン)  
FAX 914-5752



### 震度の説明

震度	状況
7	立っていることができず、歩けないと動くことができない。
6強	揺れにほんろうされ、動くこともできる。
6弱	立っていることが困難になる。
5強	大半の人が、物につまらないうち歩くことが難しいなど、行動に支障を感じる。
5弱	大半の人が、恐怖を感じる、物につまらないうち感じる。

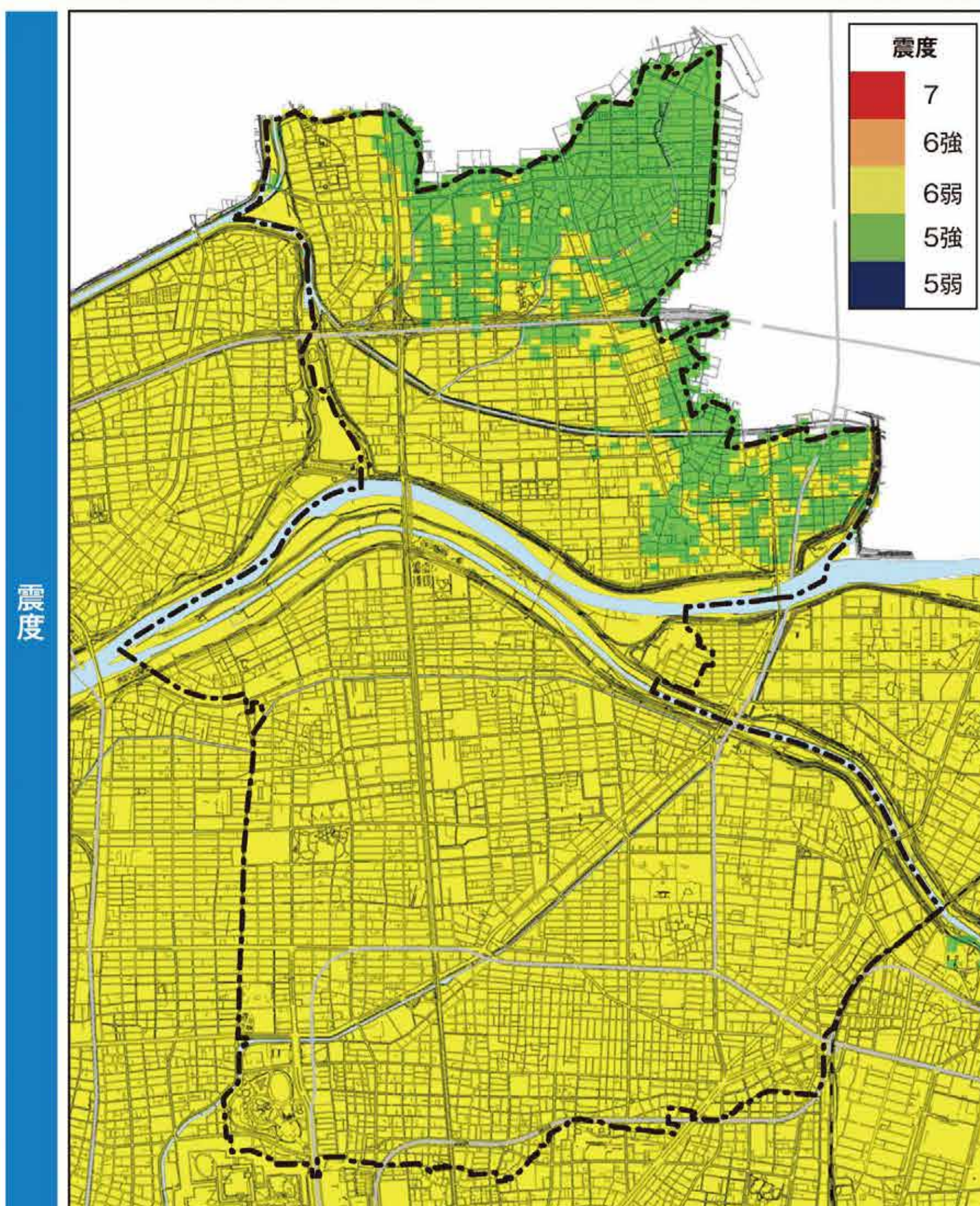
### 液状化可能性の説明

液状化可能性	状況
大	液状化発生の可能性が高い。
中	液状化発生の可能性がある。
小	液状化発生の可能性が低い。
なし	液状化発生の可能性は極めて低い。

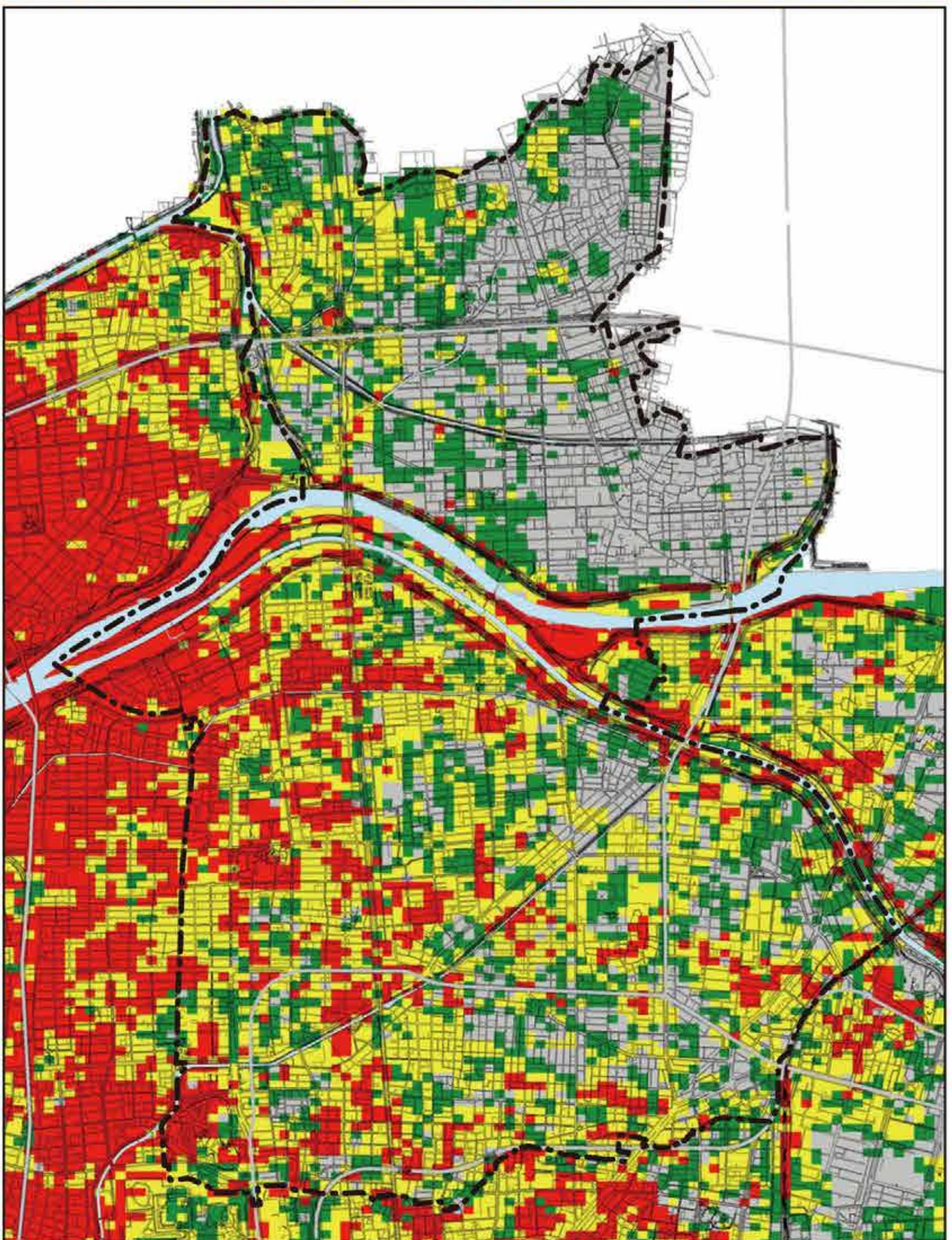
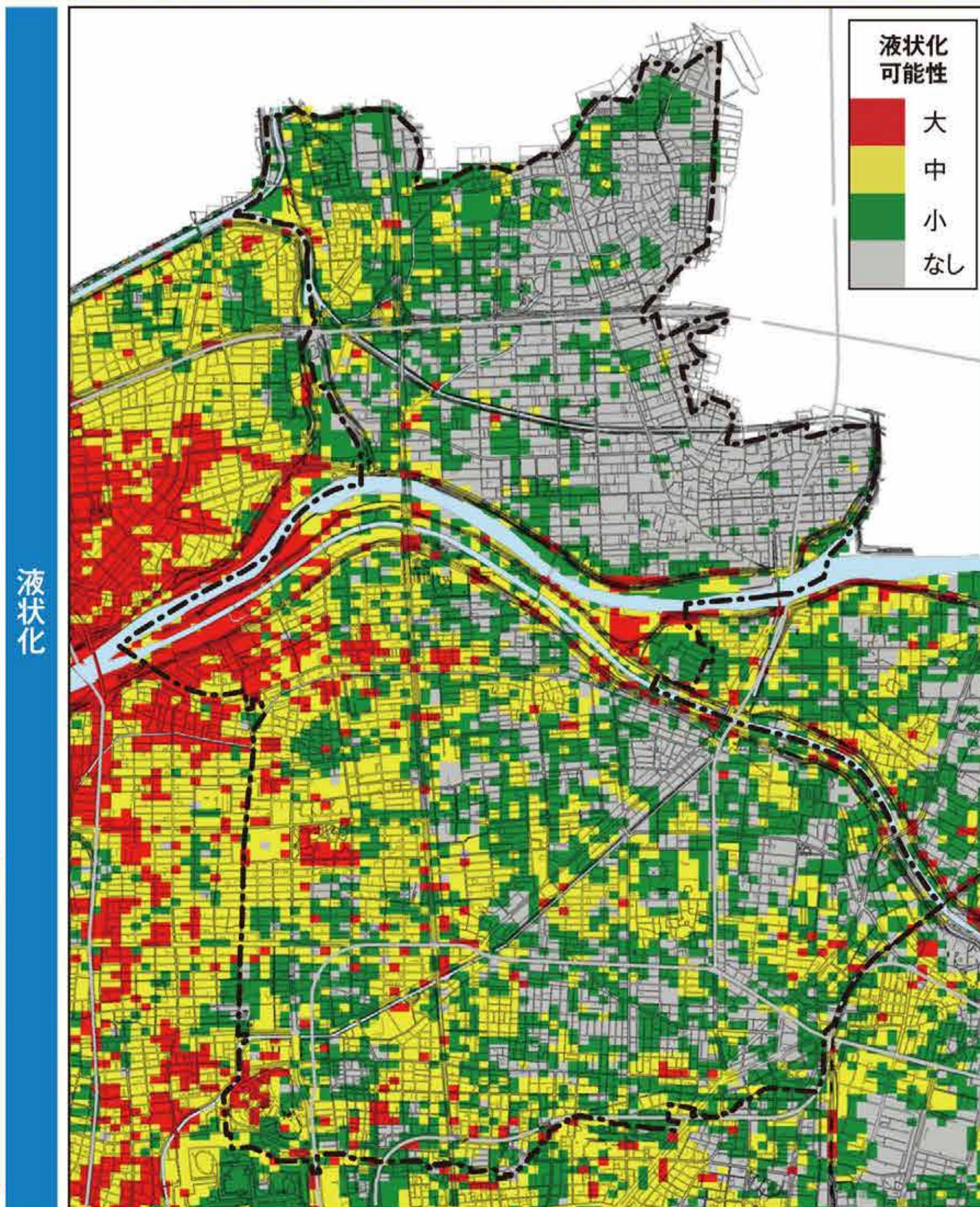
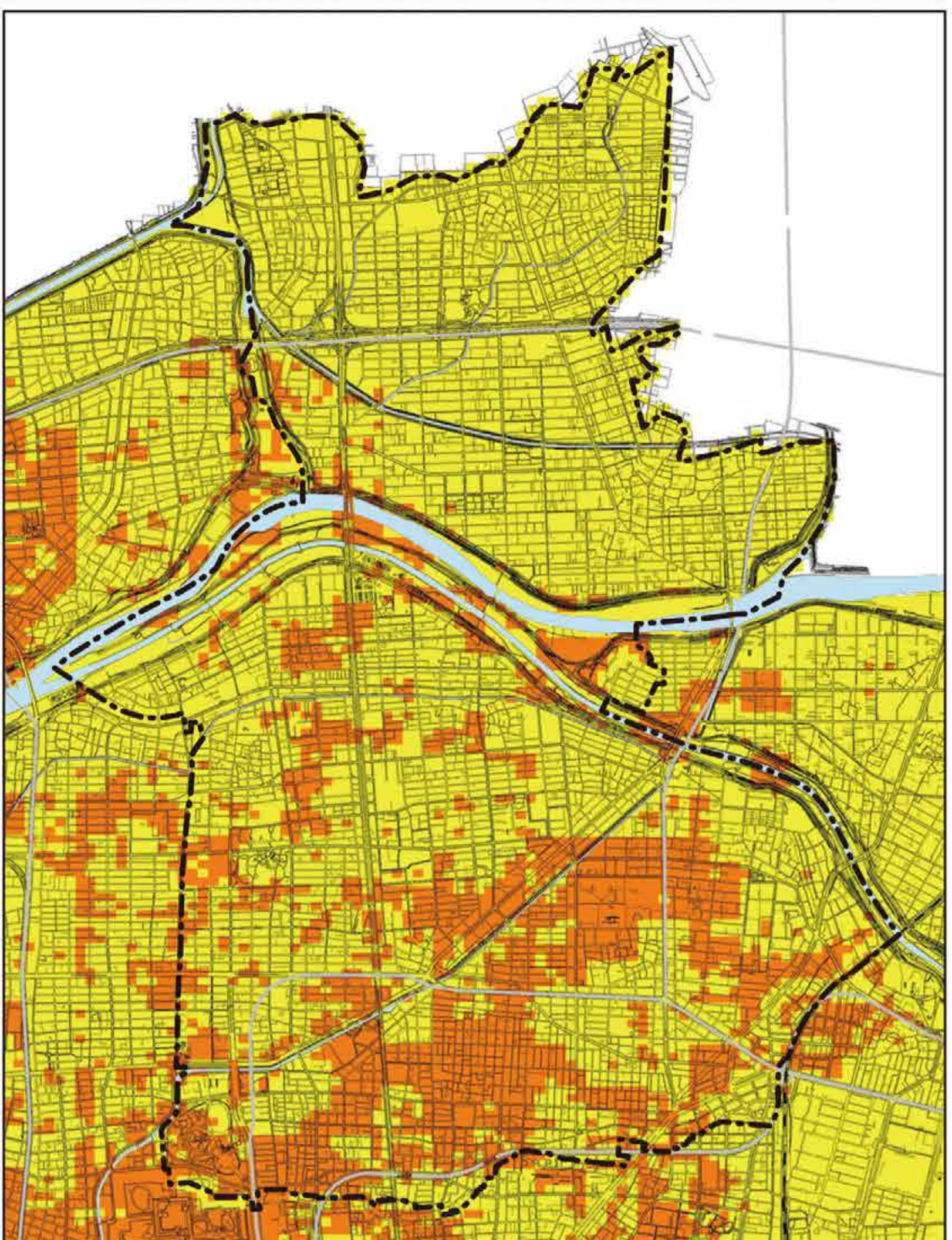
### 災害応急対応力井戸(事業所)一覧

番号	事業所名	所在地
1	(株)角千本店	北区西味鋸五丁目113
2	幸村晒工業(株)	北区上飯田北町4丁目34
3	(有)平野晒工場	北区福徳町7丁目100
4	(株)マルシュー	北区味鋸五丁目209
5	医療法人 備前	北区五反町110
6	医療法人 聖生会	北区上飯田北町3丁目57
7	(有)緑林製菓	北区天道町2丁目23
8	六郷西公園	北区大曾根四丁目6
9	三郷水路	北区安井一丁目8-18地先
10	ナゴヤ・ホールセール 株式会社	北区丸新町338番地
11	特別養護老人ホーム レスベイト	北区落合町288番地
12	庄内川ゴルフ倶楽部	北区福徳町6丁目48番地
13	お菓子の園 はやしや	北区善徳治1-258
14	株式会社東光皮膜工業所	北区中味鋸3-608

## 過去の地震を考慮した最大クラス



## あらゆる可能性を考慮した最大クラス



このハザードマップに使用している地図は、平成22年制作の名古屋都市計画基本図をもとに、その後の道路等の状況を部分修正したものにしています。