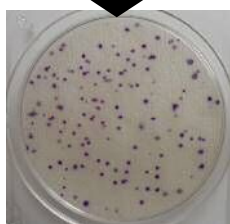


# 手洗い後の手指の再汚染に注意！

■使用中の手洗い水栓の細菌検査を行いました



水栓の開閉時に手が触れるタイプ



**約3割から  
大腸菌群が検出！！**



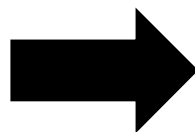
出典：内閣府ホームページ 腸管出血性大腸菌 O157  
([http://www.fsc.go.jp/sonota/shokutyudoku.data/E.coli\\_O157\\_7500-01.bmp](http://www.fsc.go.jp/sonota/shokutyudoku.data/E.coli_O157_7500-01.bmp))

水栓はセンサー式  
が望ましいです

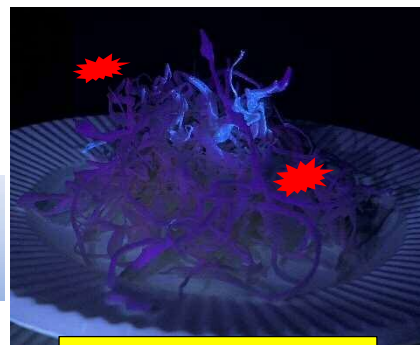
■汚れた手を洗った後、そのまま水栓を閉めると・・・



**手を再汚染！**

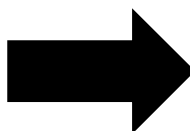


その手で食品を  
盛り付けると…



**食品を汚染！**

■ペーパータオルごしに閉めると・・・



**食品の汚染なし◎**

レバー式、ボタン式はひじで閉める、ハンドル式はペーパータオルごしに閉めるなど、**手を再汚染させない工夫**をしましょう！

※ペーパータオルが薄い場合は汚れが浸透することがあるため、2つ折りにするなど重ねて使用しましょう