



いきいき支援センターからのお知らせ

いきいき支援センターでは、

65歳以上の方やそのご家族のご相談に応じます。



例えば...

- 介護保険ってどう使うの? ●前より「もの忘れ」が増えた気がする...
- 認知症について学びたい。●元気に暮らすために何かしたい。

相談無料

電話・来所・状況に応じて訪問も可能です。まずはお電話ください。

▼各種専門相談も実施しています(要予約・来所相談のみ)

- 医師によるもの忘れ相談 ●弁護士による法律相談

お問合せ

東部いきいき支援センター

TEL: 354-8343

西部いきいき支援センター(本センター)

TEL: 352-8258

西部いきいき支援センター(分室)

TEL: 364-7273



地域で活躍!

ヘルパー活動Diary [調理編]

“おいしい”をつくる時間



ヘルパーさんの活動をのぞいてみました!

今回伺ったのはAさんのお宅。Aさんは料理番組をご覧になるのが大好きで、気になったレシピを細かくメモに残されています。特に鶏そぼろがお気に入り、そのメモを見せていただき、作ることもありました。リウマチのため調理はされませんが、「おいしいものを食べたい」という思いはとても大切にされています。

「おいしい」の一言が励みです

調理の際は、冷蔵庫を一緒に確認しながらメニューを相談。味にこだわりがあるため、卵焼きやスープは分量をきちんと守って仕上げます。歯に負担の少ないちくわの煮物は、特に喜んでいただきました。「おいしいよ」と笑顔で言ってくれるその一言が、私たちヘルパーの励みになっています。



★ヘルパーは、介護を必要とする高齢者や障がいのある方の自宅に伺い、身体介護や生活援助(調理、掃除、買い物など)を行う資格を持った専門職です。

…クイズと感想応募コーナー…

Q1: 松重閘門(表紙写真)がつないでいたのはどことどこ?

A. 戸田川と新川 B. 堀川と中川運河

C. 名古屋駅と栄

Q2: 今号でとりあげた子ども食堂の名前は?

A. にわとり食堂 B. ひよっこ食堂 C. びよびよ食堂

クイズの回答と、「Welなかがわ」の感想をお送りいただいた方の中から抽選で3名様にQUOカード500円分をプレゼントいたします!

当選者の発表は、賞品の発送をもって代えさせていただきます。

回答方法

- 下記の二次元コードから回答フォームへアクセスして回答
- または、はがきに以下の情報を記入の上、指定された宛先へ送付

- ①お名前 ②ご住所 ③クイズの回答 ④「Welなかがわ」についての感想、特集してほしいこと、または中川の名所など!

応募期限: 2026年9月30日(水)まで

回答の二次元コード

送付先: 中川区社会福祉協議会

「Welなかがわ担当」

〒454-0875 中川区小城町1丁目1-20



編集・発行

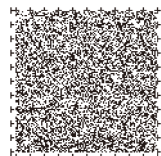
社会福祉法人 名古屋市中川区社会福祉協議会

〒454-0875 名古屋市中川区小城町1丁目1-20 (中川区在宅サービスセンター内)

TEL (052) 352-8257 FAX (052) 352-3825

メールアドレス nakagawaVC@nagoya-shakyo.or.jp

ホームページ http://www.nakagawashakyo.jp



区内のイベントやボランティア情報案内、研修室の貸出などを行っています。お気軽にお問合せください!



＝この広報誌は、共同募金配分金と賛助会費を財源に作成しました＝

ウェルなかがわ

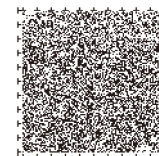
Wel なかがわ

vol.104 | 2026.7

nakagawashakyo.or.jp

松重閘門(まつしげこうもん)は、中川区にある、かつて堀川と中川運河をつないでいた歴史的な閘門(ロック)で、1930年(昭和5年)に建設され、1932年から供用が始まりました。現在は役目を終えています、高さ20m超の4本の尖塔が残され、名古屋市指定有形文化財として保存されています。

編集・発行 社会福祉法人 名古屋市中川区社会福祉協議会



▲Uni-Voice 高齢者や目の不自由な方のための音声コードです。

特集

子ども食堂「ひよっこ食堂」さんにおじゃましました！



「食を通して子どもたちの居場所づくりをしたい」という思いで活動されている子ども食堂「ひよっこ食堂」さんの2つの取り組みをご紹介します！

1 ひよっこ食堂

毎月第4土曜日 11:30～13:00 明正コミュニティセンター
中学生以下の子ども無料、大人300円（子ども同伴の大人200円）



代表の一柳さんは、「子ども食堂をしたいという強い思いと、子どもたちとのつながりをつくりたいという思いがきっかけとなり『ひよっこ食堂』を始めた」と話してくださいました。



お弁当は毎回85食以上で、ボランティアさんの手づくりです！お弁当にはお土産が付いていて、食事のあとはイベントがあることも♪

2 ひよっこ食堂 戸田フードパントリー（食品配布）

毎月第3土曜日 15:30～16:00（なくなり次第終了）
戸田宝泉寺（戸田2丁目1106） 無料



門をくぐると、境内にはすでに多くの子どもたちが列をつくっていました。友だちと楽しそうに待っている子どもたちもいます。この日は40人ほどが並んでいました。もっとたくさんの人が並ぶときもあるとのこと！



配布されていたのは、お米やレトルト食品、お菓子の詰め合わせ、野菜など、地域の方々や企業から寄せられた食材の数々。野菜は地元の農家さんより提供があり、当日に農家さんもみえていました。

子ども食堂など「食」でつながる地域の活動は、人と人がつながる大切なきっかけとなり、こうしたつながりが誰もが暮らしやすいまちへの一歩になります。

中川区社会福祉協議会では、いろいろな課題を抱えた方々への支援として「重層的支援体制整備事業」を行っています。区内の子ども食堂やサロンなど、地域で活動されている皆さまのご協力によって、子どもたちを取り巻く支援の輪は広がっています。

中川区社会福祉協議会は、これからも地域の皆さまと連携しながら、誰もが安心して暮らせるまちづくりと支援に取り組んでいきます。

『なかがわ高齢者生活支援ガイドブック』更新のお知らせ

中川区で暮らす高齢者のみなさんが役立つ情報をまとめた『なかがわ高齢者生活支援ガイドブック』を更新しました。区役所・支所・中川区社会福祉協議会等の窓口で配架しているほか、中川区役所ホームページにも掲載しています。



生活支援ガイドブック
二次元コード

寄付のお礼

寄付金および寄付物品は、中川区の福祉の推進に有効に活用させていただきます。ありがとうございました。（令和8年3月～6月）

- 中川区地域女性団体連絡協議会 様
- 中村 茂喜 様（滋賀県より食料のご寄付）

事業者の皆さまへ

社会貢献の一環として、寄付金の他、地域のイベント等で使用させていただく物品やお菓子のご寄付も募っています。ご関心のある事業者の皆さま、ご連絡お待ちしております。



新しく来た職員を紹介します！



新しい仲間が加わりました！ この春、社会福祉協議会に新しい職員が仲間入りしました！



榎田 宗宜

地域福祉担当次長です！



岩佐 ゆかり

ボランティアの担当をしています！



船橋 祐子



樋口 明美

重層的支援体制整備事業*の職員です！

※重層的支援体制整備事業とは…
既存の制度だけでは支援が届きにくい世帯に対して、高齢・障がい・子育てなどの支援機関と連携し、属性・世代を問わない支援体制を構築する取り組みです。

新たに中川区に来た職員にインタビューしてみました！



岩佐 ゆかり

中川区の好きなところを教えてください！

— ボランティアセンターの担当とのことですが、どんな相談ができますか？
ボランティアをしたい、してほしい、どちらのご相談も受け付けています！ボランティアをしたい方には活動先のご紹介、してほしい方にはボランティアの方へとおつなぎします。お気軽にご相談ください！

— この区の雰囲気はどうか。
長く活動し、自立しているボランティア団体さんが多い印象です。ボランティアの方々と関わっていると、中川区のことが好きなみなさんなんだな、と感じます。

— 中川区のみなさんに一言！
これから中川区のいいところをたくさん知っていただけたらと思っています。ボランティアの相談もお待ちしております！お気軽にお問い合わせください。

ボランティアに関する情報はこちらからどうぞ！

福祉系のボランティアをお探しの方、名古屋市内の情報をお探しの方はこちら！



なごやボラねっと

名古屋市社会福祉協議会が運営する地域密着型の福祉ボランティア情報サイトで、区ごとの募集情報などがあります。

幅広いジャンルからお探しの方、名古屋市外でも活動してみたい方はこちら！



みみライン

東海3県の様々なボランティア情報が集まるサイト。検索や団体登録機能があります。

●こんなことがありました●

公表 令和7年度中川区社会福祉協議会 事業報告・決算書類
令和8年度中川区社会福祉協議会 事業計画



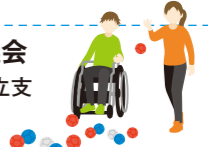
更新 サロンマップの更新
中川区内のサロン情報を掲載している「ふれあい・いきいきサロンマップ」を更新しました。詳しくはホームページからご覧ください。



●これからあります●

8/3 (月) 「地域の底力を応援」助成事業 公開プレゼンテーション @中川区休日急病診療所
主催：中川区社会福祉協議会
中川区で活動しているボランティアグループ、サロン・サークルの紹介と、お互いを知る機会をつくること、また財源である賛助会費・共同募金の使いみちを知っていただくことを目的として行っています。

8/24 (月) ポッチャ交流会 @中川区役所 講堂 主催：中川区自立支援連絡協議会
愛知・名古屋2026アジアパラ競技会の広報活動として、地域住民の皆様や中川区自立支援連絡協議会参加事業所の皆様もポッチャを通じて交流します。



10/9 (金) なかがわキッズフェア @中川区役所 講堂 主催：中川子育てネットワーク
10:00～11:40
未就園児と保護者を対象に様々な遊びやステージ企画、情報を提供するイベントです。
お問合せは 区役所民生子ども課 TEL 363-4413 FAX 363-4302 まで。

