

街区の世界座標化事業成果の閲覧について

- 2 ページ目以降の図面の見方について、閲覧できる情報は主に以下の2つの地域がございます。



基準点および街区の位置情報を公開している地域



基準点の位置情報のみ公開している地域

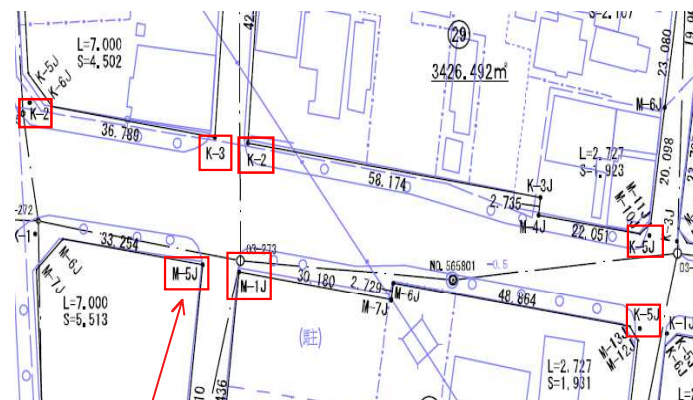
注意

- ※ 範囲については、一部不鮮明な箇所がございます。あくまで参考資料としてご活用ください。申請箇所が範囲内かご不明な場合は各区の担当までご連絡ください。

- ※ 道路等境界情報閲覧申請書の誓約事項を必ずお読みください。

- ※ 写しの交付などは一切行っておりません。予めご了承ください。

図1 街区の位置情報について (例)



点名	X 座標	Y 座標	杭種別
10-39_1-27-K-1J	-96163.954	-28422.234	計 算 点
10-39_1-27-K-2J	-96213.919	-28426.233	計 算 点
10-39_1-27-K-3	-96227.652	-28344.265	丸 八 鉄
10-39_1-27-K-4	-96185.163	-28338.037	丸 八 鉄
10-39_1-27-K-5J	-96164.522	-28419.981	計 算 点
10-39_1-27-K-6J	-96166.270	-28422.419	計 算 点
10-39_1-27-K-7J	-96211.890	-28426.070	計 算 点

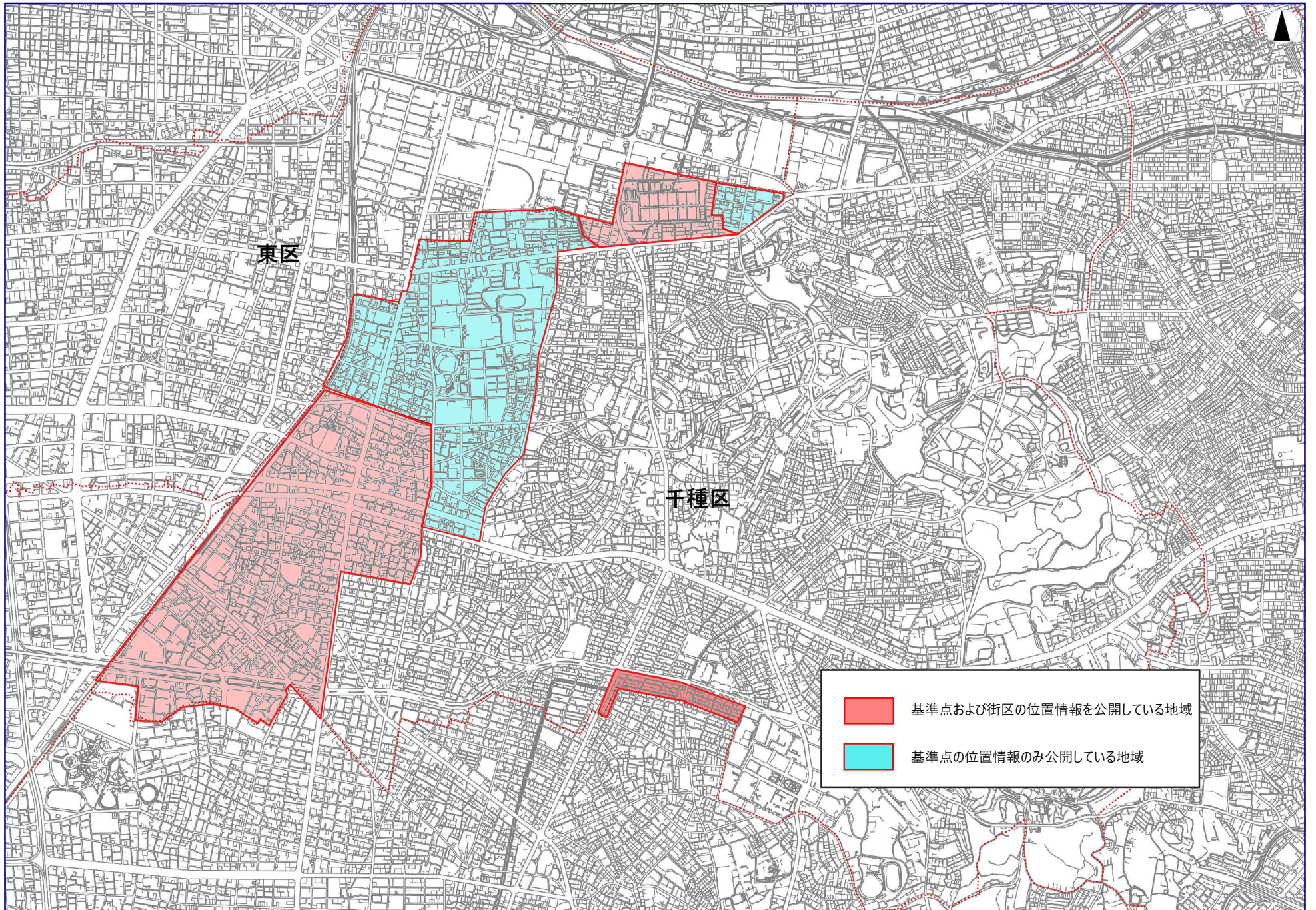
街区の交点などの位置および座標値を閲覧することができます。
これらの点を結んだ線が名古屋市の主張する官民の境界線（未確定）となります。

道路等境界情報閲覧申請書

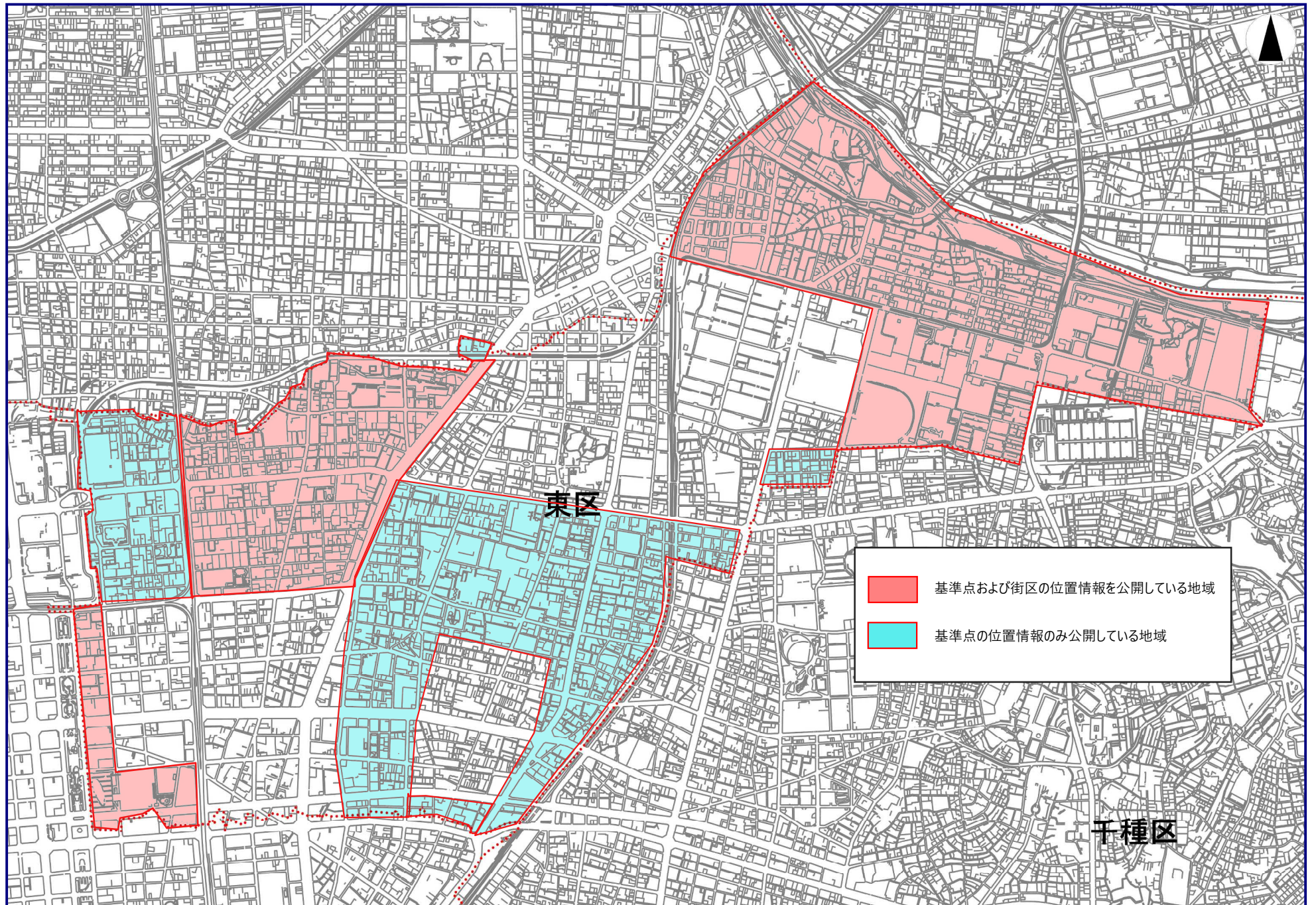
【誓約事項】

- 境界情報の内容について、説明を求めたり、異議を唱えたりしません。
- 境界情報等の記載内容は、現況や他の測量資料と必ずしも一致しないことを十分に認識し、参考資料としてのみ利用します。
- 世界座標化成果（又は区域線設定図）について、確定した境界線ではないこと、予告なく変更する可能性があること及び後日の境界確認協議を拘束しないことを認めます。
- 閲覧等によって得た境界情報等は、他人に譲渡せず、個人情報の取扱に留意し、申請した目的以外には利用せず適正に利用します。
- 境界情報等の閲覧等に起因する直接又は間接の損失・損害等について名古屋市は一切の責任を負わないことを認め、万一紛争等が発生したときは、閲覧申請者の責任で解決します。

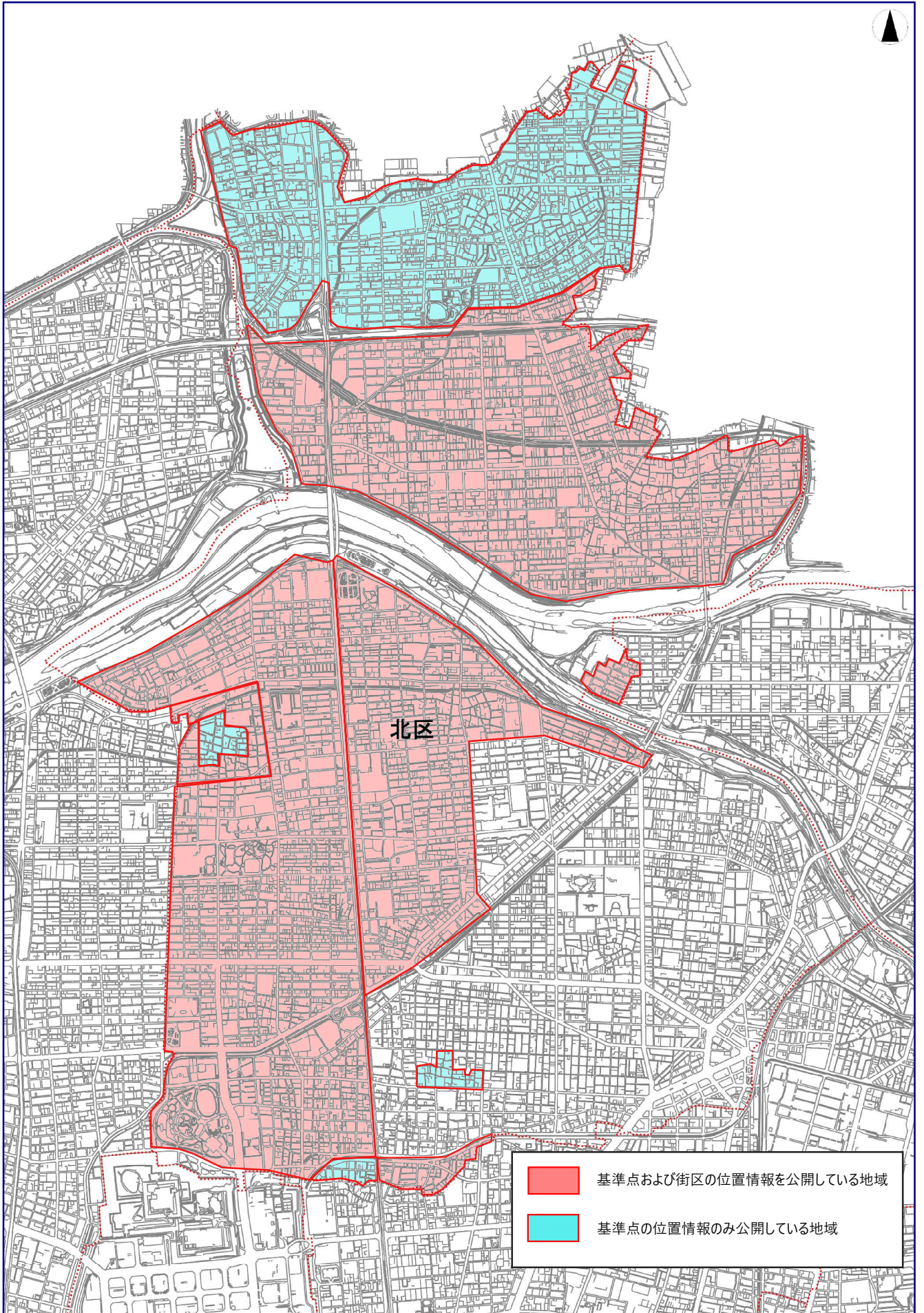
千種区



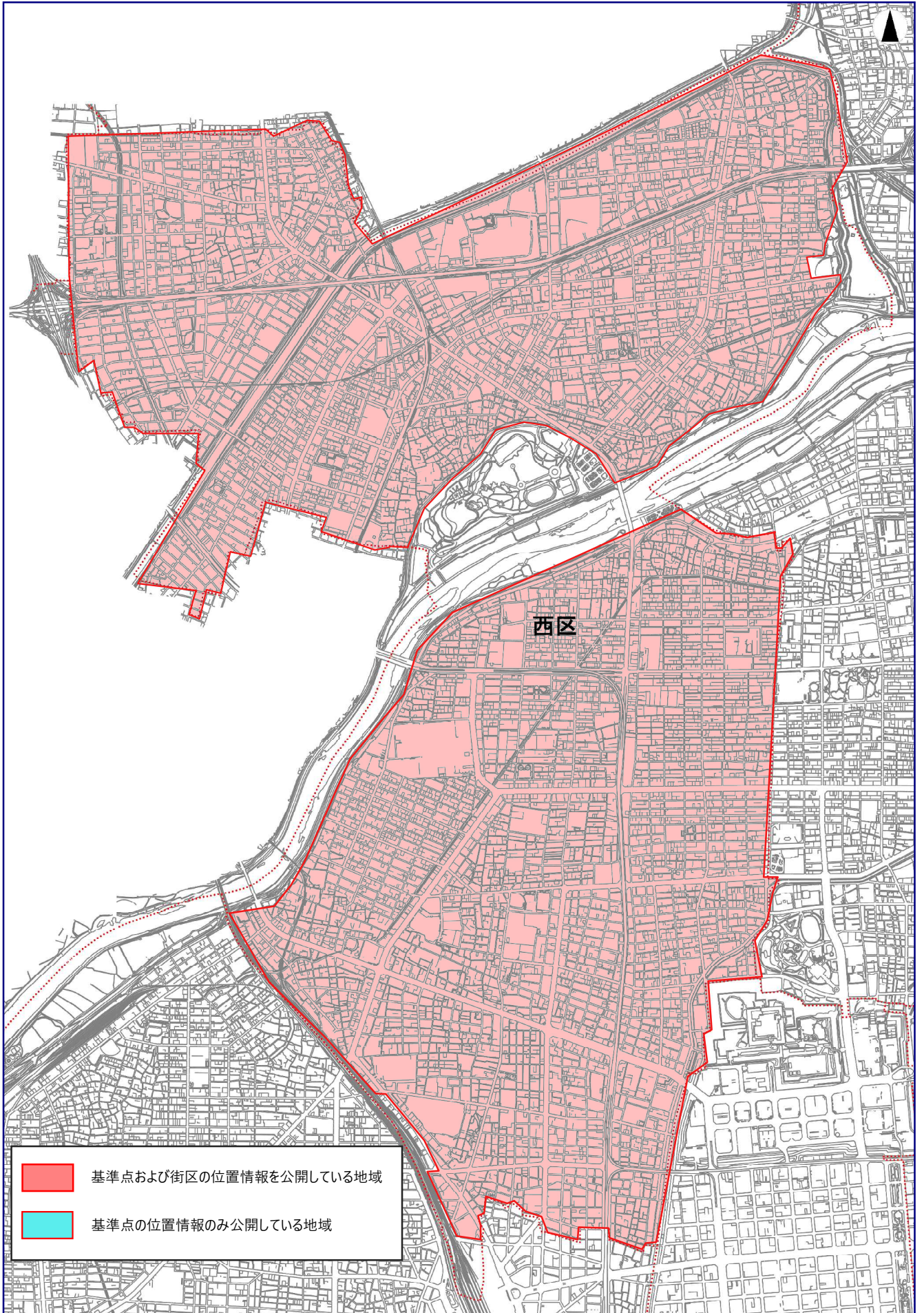
東区



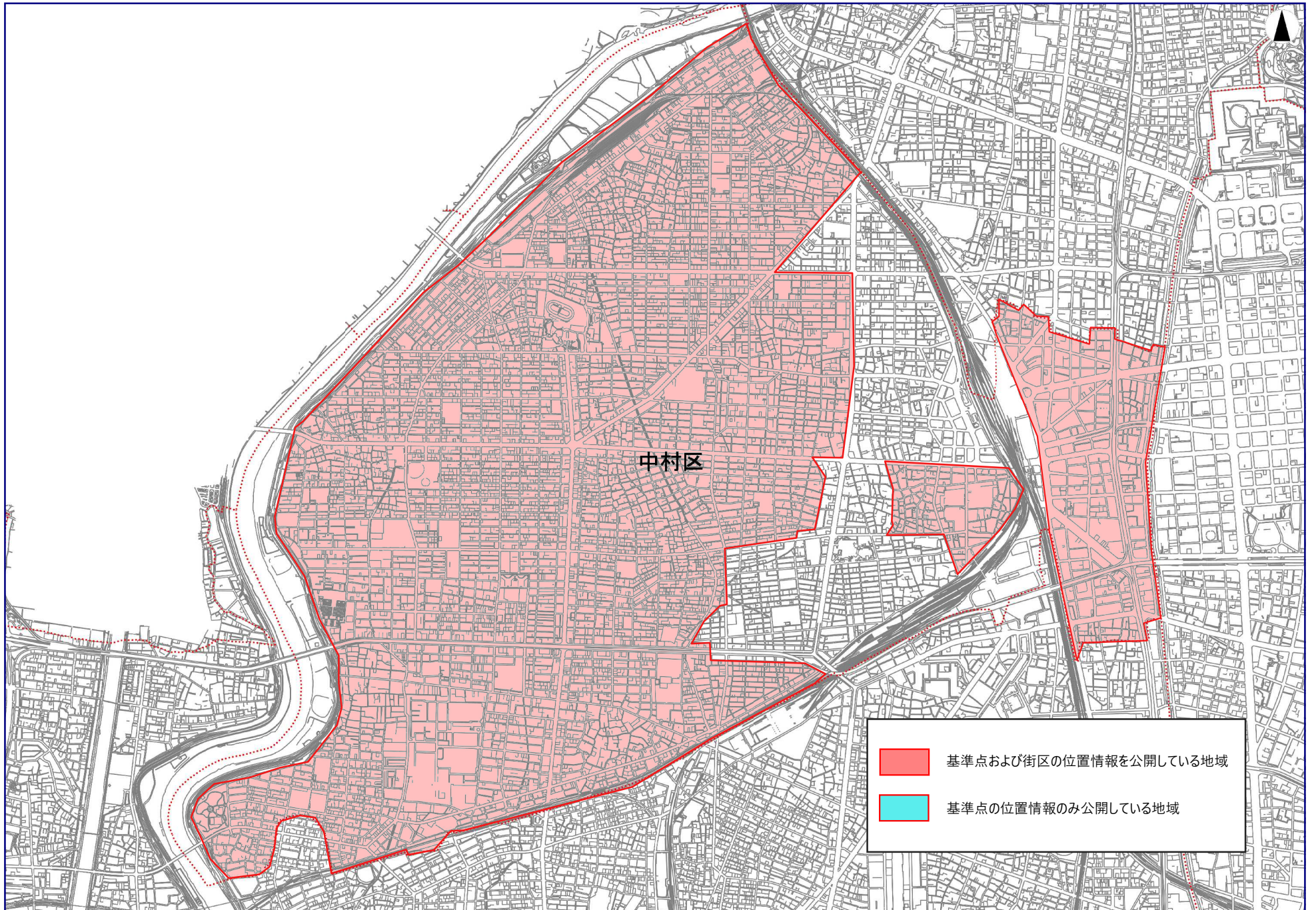
北区



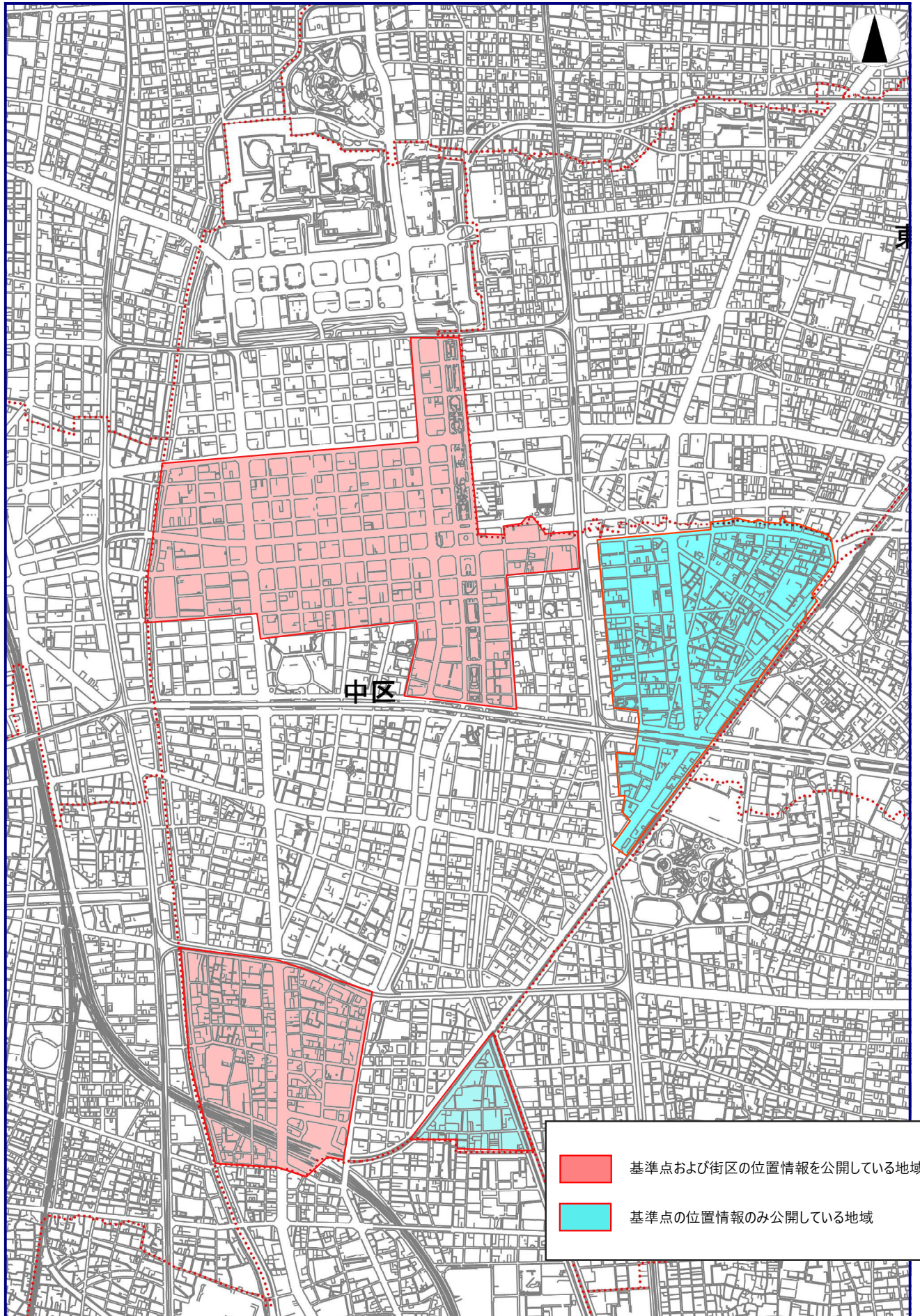
西区



中村区



中区



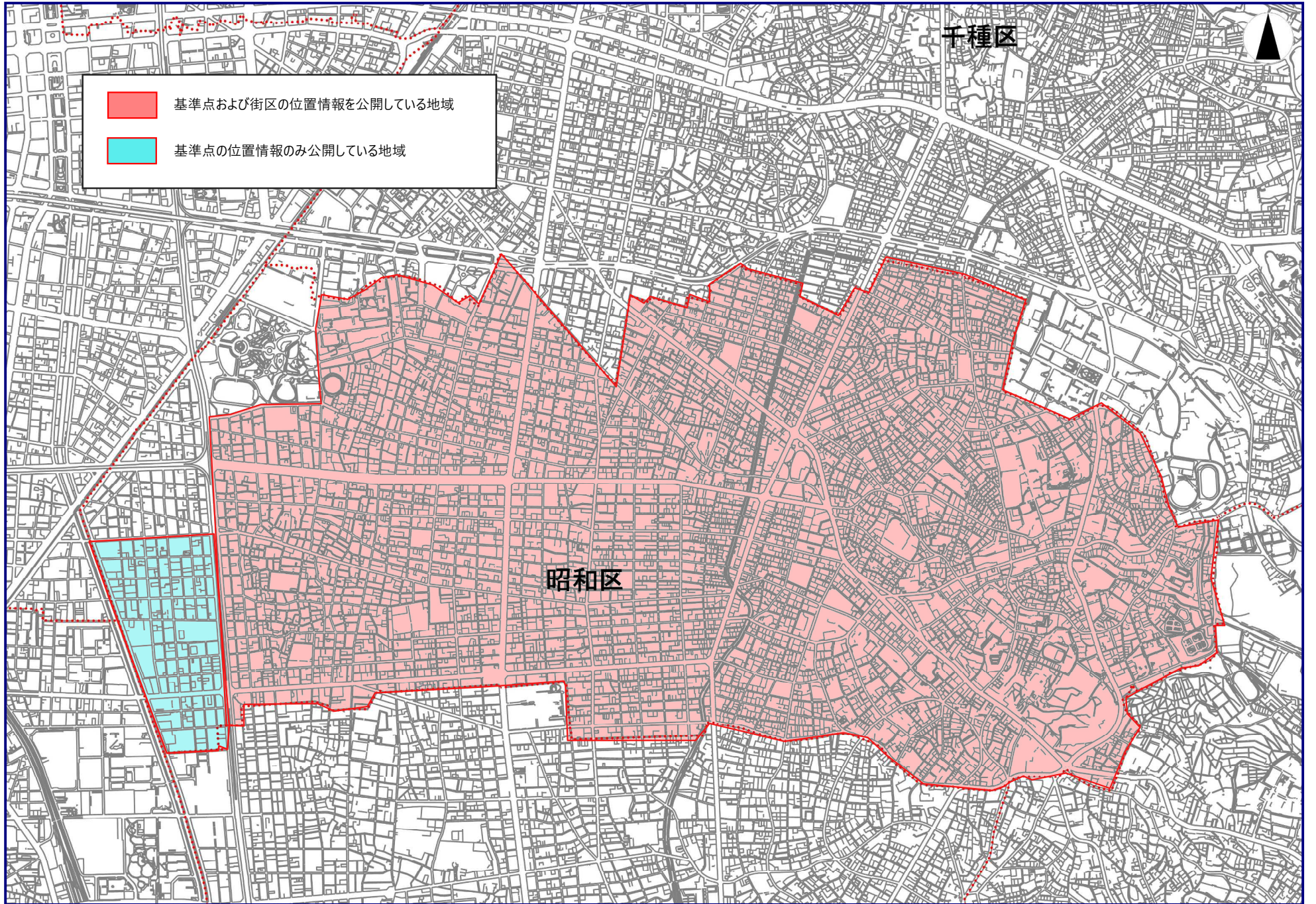
昭和区

千種区

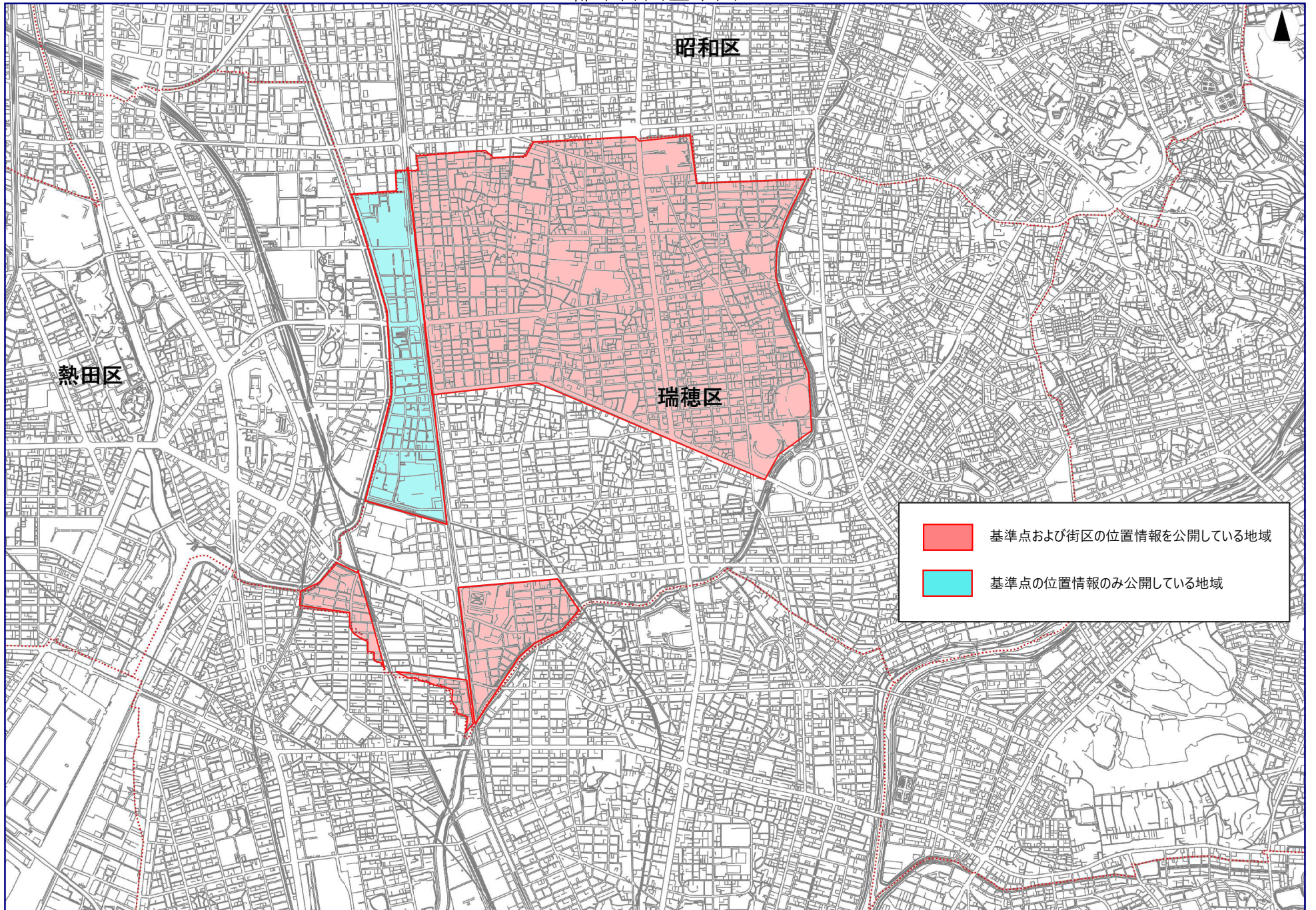
■ 基準点および街区の位置情報を公開している地域

■ 基準点の位置情報のみ公開している地域

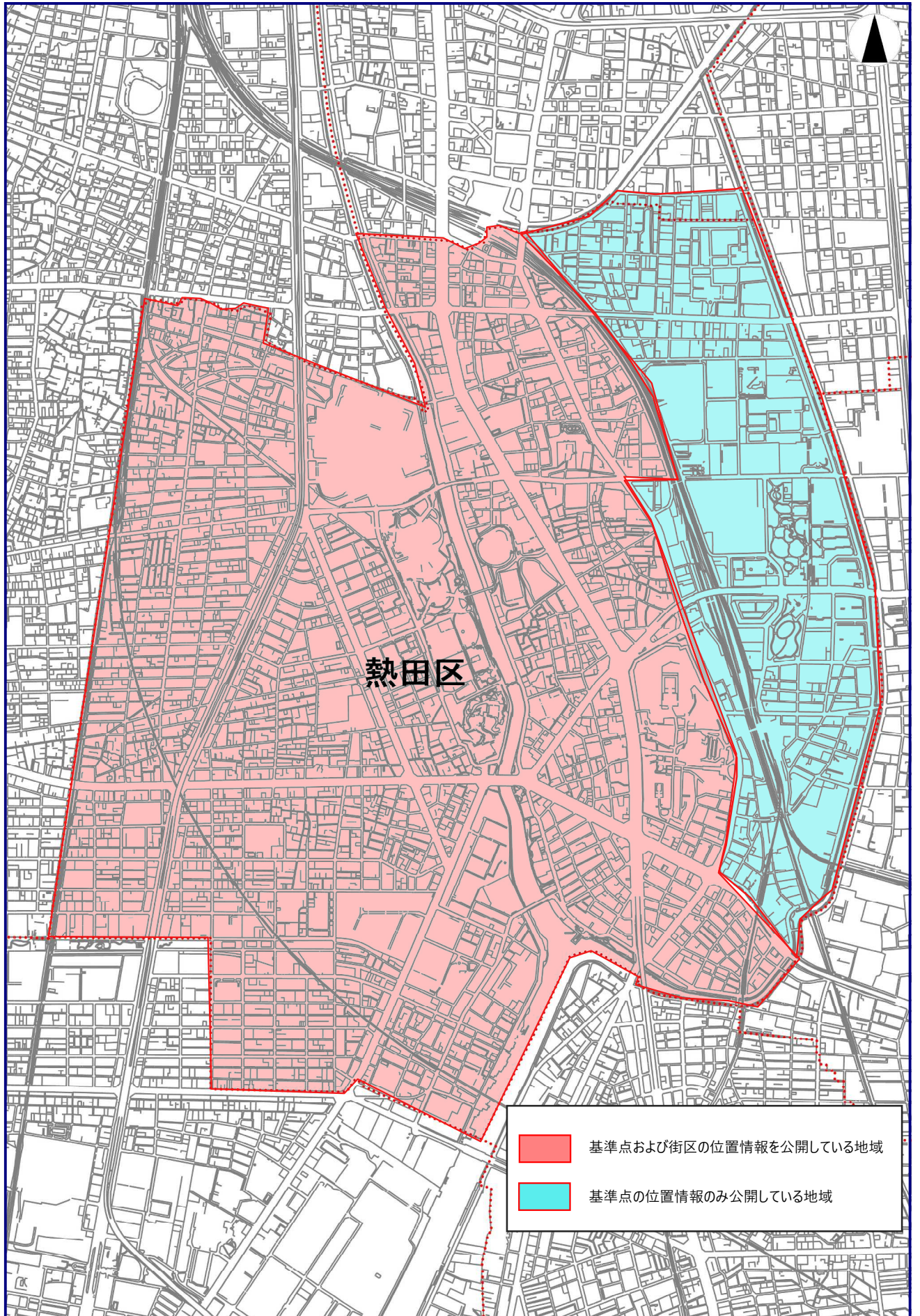
昭和区



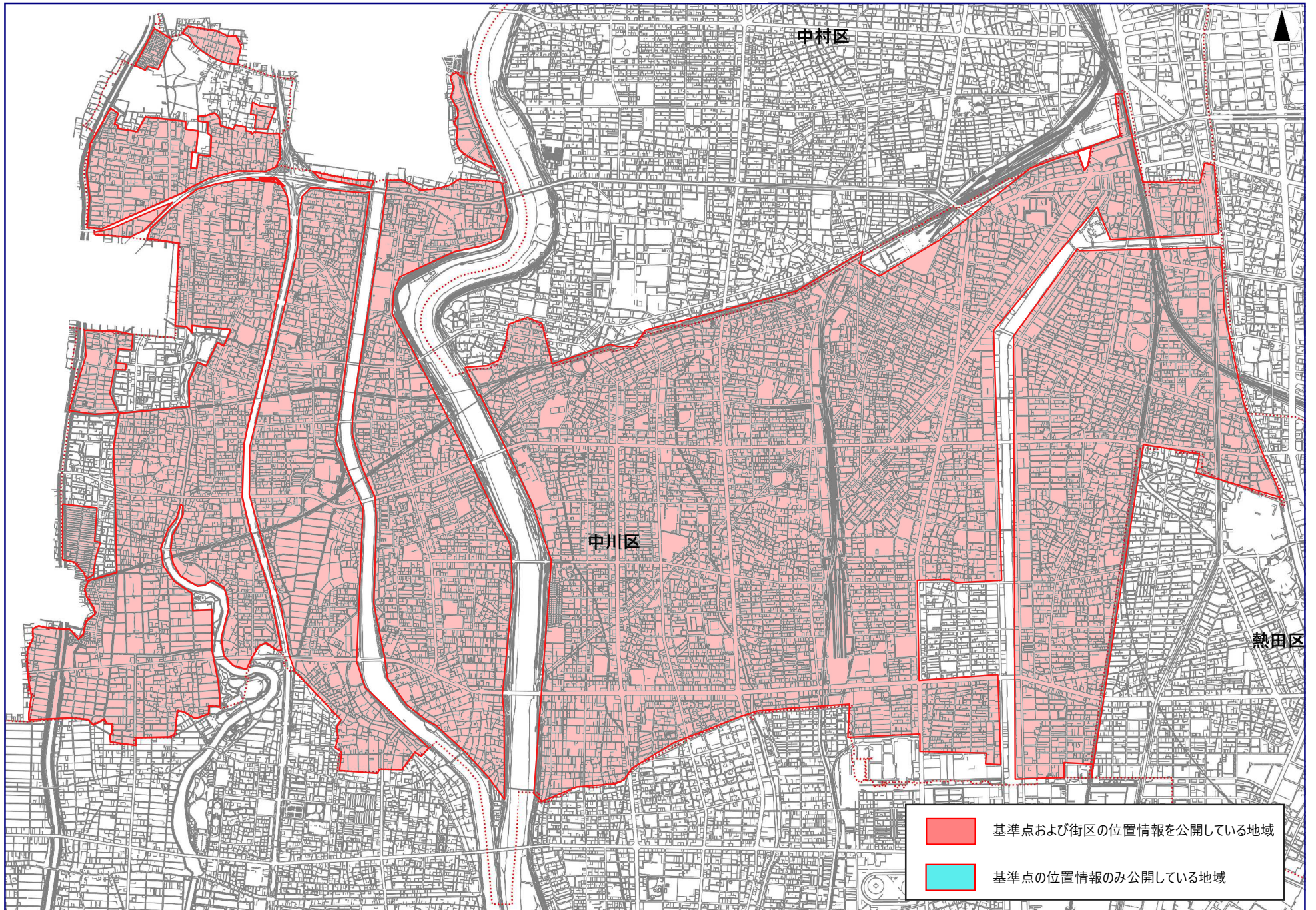
瑞穂区



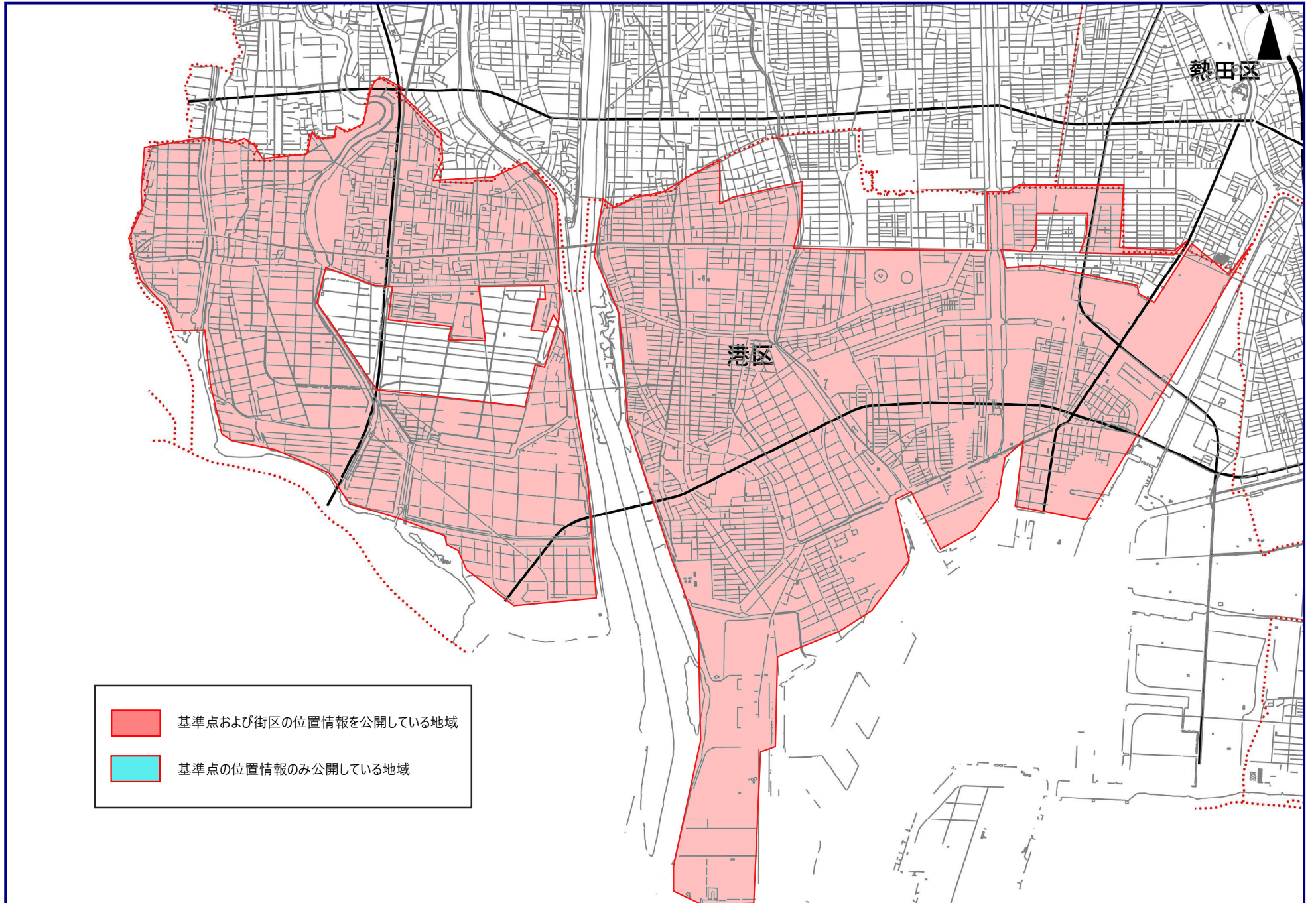
熱田区



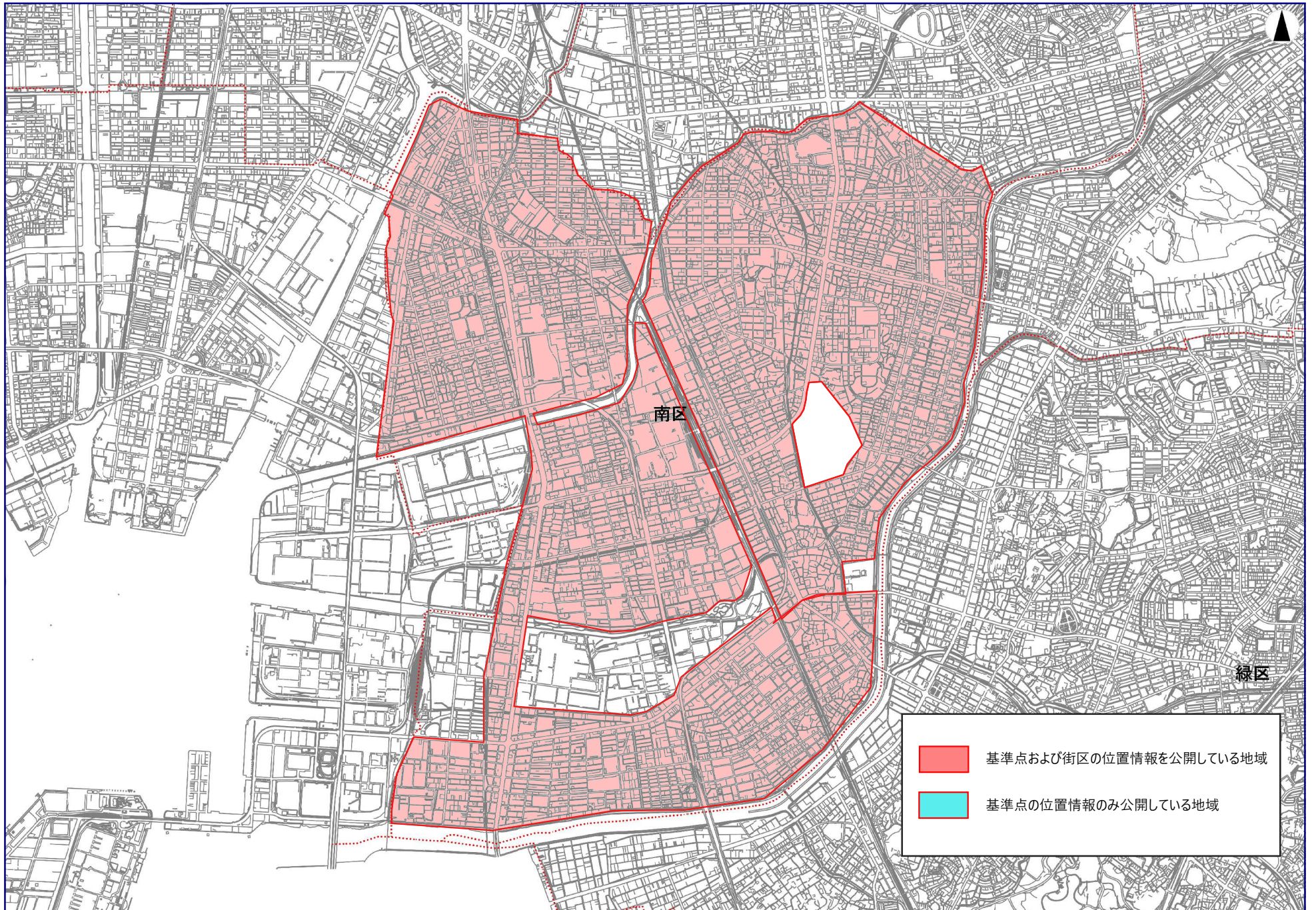
中川区



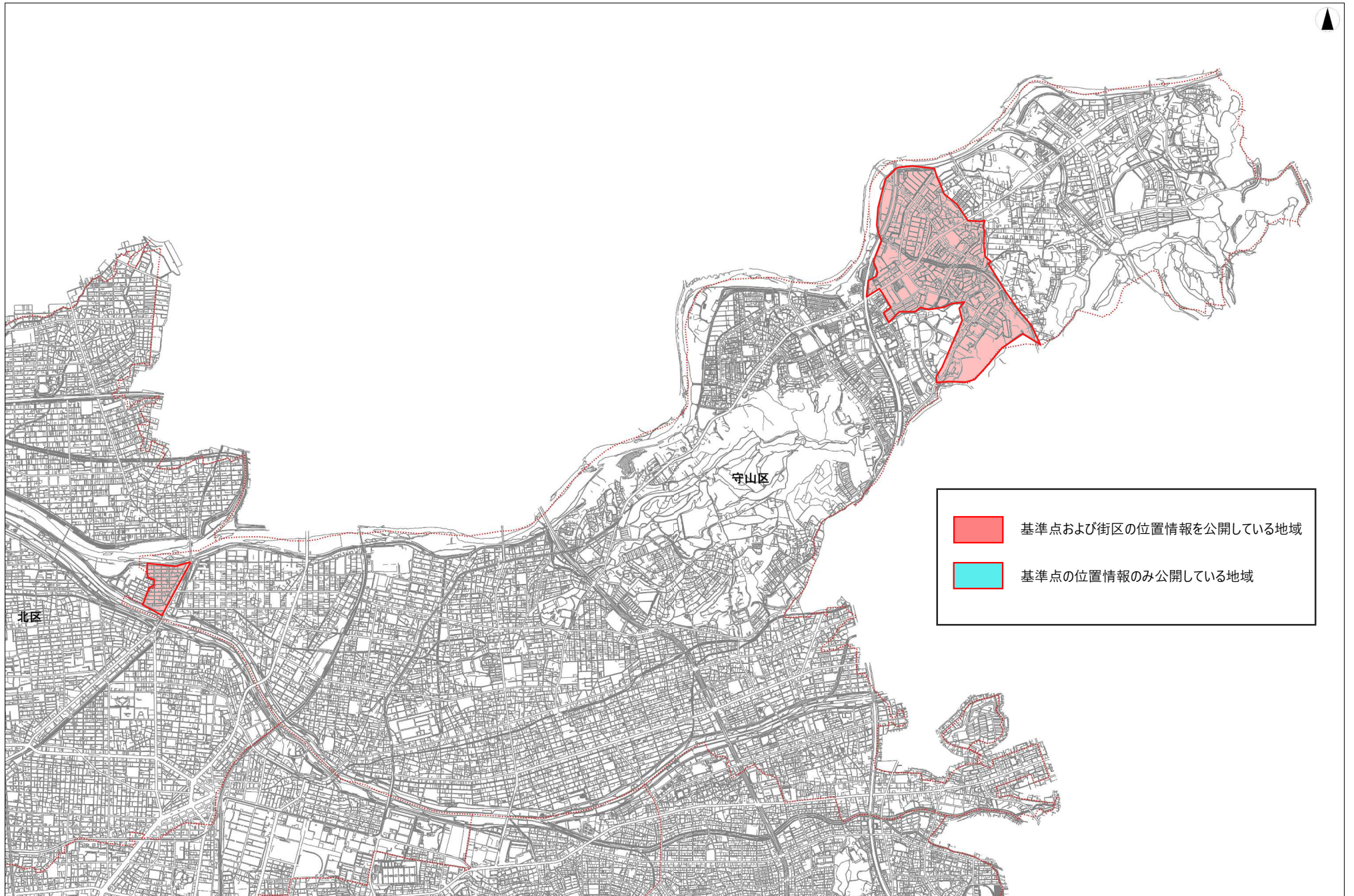
港区



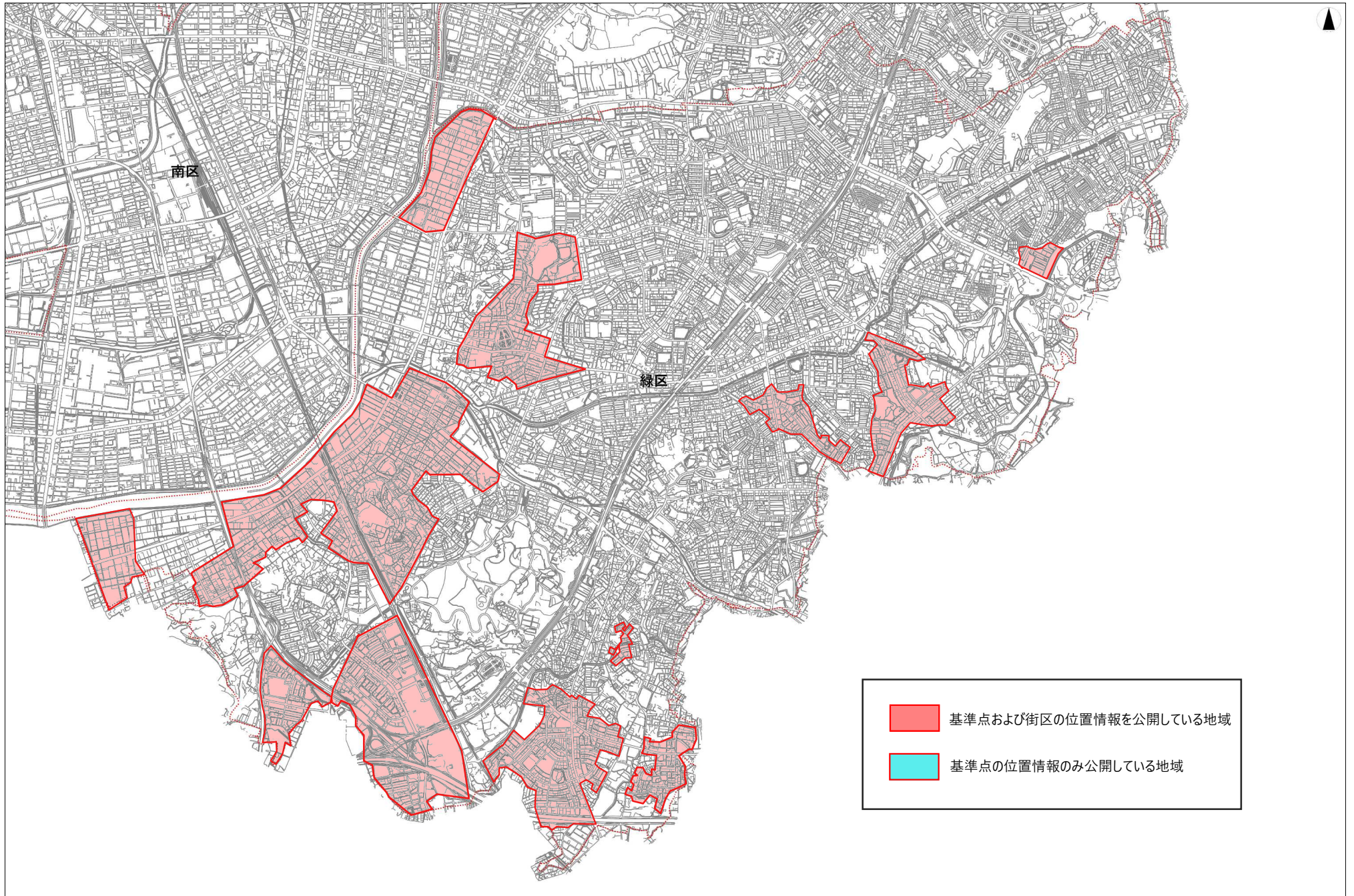
南区



守山区



緑区



天白区

