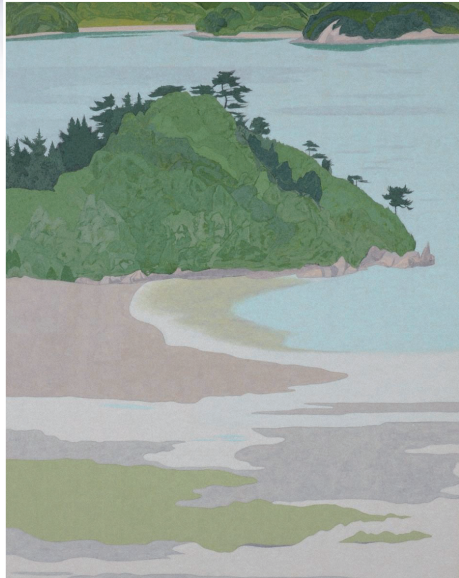


# いろ 色と石のひみつをさぐるう!

ざらざら、きらきら、つるつる?



嶋谷自然《風の日》1992年 紙本着彩  
名古屋市美術館蔵

こんかい かがくかん  
今回は科学館とのスペシャルコラボ!

にほんが えいご いし まな  
日本画の絵の具のもとになる石について学んで、  
ざらざら、きらきら、つるつる?な  
じぶん えか  
自分だけの絵を描いてみよう!



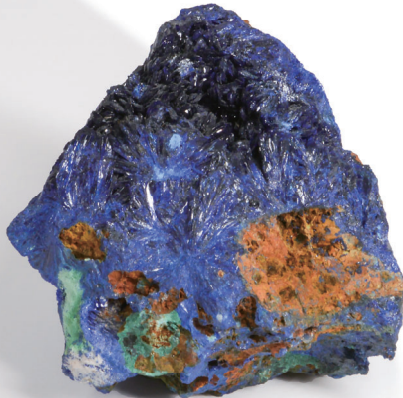
くじゃくいし  
孔雀石 (マラカイト)  
名古屋市科学館蔵

日時

8月22日(土)、23日(日)

【午前】10:00~11:30 【午後】14:00~15:30

※内容はいずれの回も同じです



らんどうこう  
藍銅鉱 (アズライト)  
名古屋市科学館蔵

対象 小中学生 (保護者の同伴はご遠慮ください)

定員 各回30名 (事前申込、先着順)

参加費 1人500円

協力 木田梨沙子 (名古屋市科学館 学芸員)

※申込時に取得した個人情報は、本イベントに関する連絡のみに使用します。  
※美術館の事業記録として、写真撮影等を行い、活動の様子をホームページ等で紹介することがあります。  
※手話通訳・要約筆記などサポートを必要とする方は、当日の4週間前までにお知らせください。

申込方法

名古屋市電子申請サービス (<https://ttzk.graffer.jp/city-nagoya>) にアクセスし、  
“名古屋市美術館” で検索、ご応募ください。1口1名まで応募可、重複応募はできません。  
申込期間: 2026年7月12日(日) 午前9時~7月20日(月・祝) 午後5時  
※先着順のため、定員に達し次第申込受付終了 ※キャンセル待ちの受付はありません



名古屋市美術館  
Nagoya City Art Museum



芸術と科学の社

〒460-0008 名古屋市中区栄2-17-25 [芸術と科学の社・白川公園内]  
TEL 052-212-0001 FAX:052-212-0005 <https://art-museum.city.nagoya.jp/>  
詳しくは美術館公式ウェブサイトをご確認ください

ncam\_nagoya ncam\_Nagoya #名古屋市美術館 #nagoyacityartmuseum



地下鉄東山線・鶴舞線「伏見駅」下車、5番出口から南へ徒歩8分  
地下鉄鶴舞線「大須観音駅」下車、2番出口から北へ徒歩7分  
地下鉄名城線「矢場町駅」下車、4番出口から西へ徒歩10分