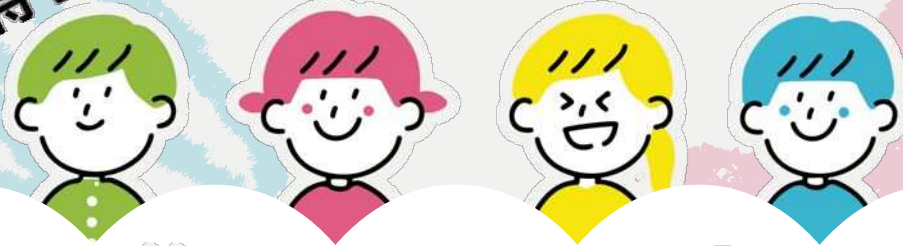


作品をお待ちしています!



第14回(令和8年度)

港区こども 美術展

作品募集期間

8月17日(月)~9月11日(金)

資格

区内在住、在学または区内の絵画教室に通う小中学生

展覧期間 | 10月23日(金)~25日(日)10:00~16:00
(最終日は15:00まで)

会場 | 港区役所講堂

主催 | 名古屋市港区役所

後援 | 名古屋市教育委員会・
港区区政協力委員協議会・
港区安心・安全で快適なまちづくり協議会・
港区各種団体連絡協議会

入賞者
賞品
プレゼント

参加者全員
参加記念品
プレゼント



◆港区子ども美術展作品募集要項◆



1 種目・部門

種目	部門	テーマ	規格	点数	審査員
絵画	①小学生低学年の部 (小学1・2・3年生)	自由	大きさは原則、四つ切画用紙 (392×542ミリ) もしくは八 つ切画用紙(271×392ミリ)。 色彩・縦横は自由。未発表の ものに限りません。	1人	小西 雅也
	②小学生高学年以上の部 (小学4・5・6年生、中学生)			1点	

2 資格 港区内在住、在学または区内の絵画教室に通う小中学生

3 受付 作品裏面に氏名・学校名・学年をご記入のうえ、出品申込書を添えて8月17日(月)～9月11日(金)までに 港区役所 地域力推進課(3階 36番窓口)へお持ちください。

4 表彰 各部門の、最優秀賞1名、優秀賞3名、佳作3名の方に賞状と賞品を贈呈します。
最優秀賞、優秀賞の方は、表彰式にて賞状と賞品を贈呈します。

5 その他 ・出品作品は10月30日(金)以降に港区役所地域力推進課において返却します。

ただし、学校を通して提出された場合は、学校を経由して返却します。

なお、令和8年12月25日(金)までに引き取られない場合は処分します。

- ・審査についての異議は、ご遠慮願います。
- ・作品の保管には充分留意いたしますが、不可抗力の事故の場合は、責任を負いかねます。
- ・作品の展示には、画紙等を使用しますのでご了承ください。
- ・搬入期限後の作品は受付及び会期中の作品の搬出はできません。
- ・応募者にはもれなく参加賞(粗品)を差し上げます。

※個人情報の取り扱いについて:お知らせいただいた個人情報(部門、題名、小中学校名、出品者氏名)については、作品目録・名札等展示会の運営に必要な範囲において公開すること、また同個人情報、作品、展示会会期中の写真・記録等を広報なごや・新聞・インターネット等へ掲載することに同意したものとさせていただきます。

問い合わせ先：港区役所 地域力推進課 電話 654-9625 FAX 651-6179



番
低-
高-

みなとくこ びじゅつてん 作品には貼らずに提出してください。

第14回(令和8年度)港区子ども美術展 出品申込書

申込日 月 日

部門	低・高	題名				
ふりがな					活動場所 (区内在住・在学以外の方)	(教室名等)
氏名						
学校	学校	学年	年	住所 (教室等住所)		
住所		※住所はアパート名、号数までご記入ください。				
保護者氏名				(電話番号)		

※日中連絡のつきやすい番号

太枠内が公開対象の個人情報です。
個人情報は、展示会の運営に必要な範囲において公開すること、また同個人情報・作品・展示会記録写真等を広報なごや・新聞・インターネット等へ掲載することに同意します。