



火災・救急統計

中川消防署

令和8年5月31日現在

《火災統計》

1 火災件数と死傷者数

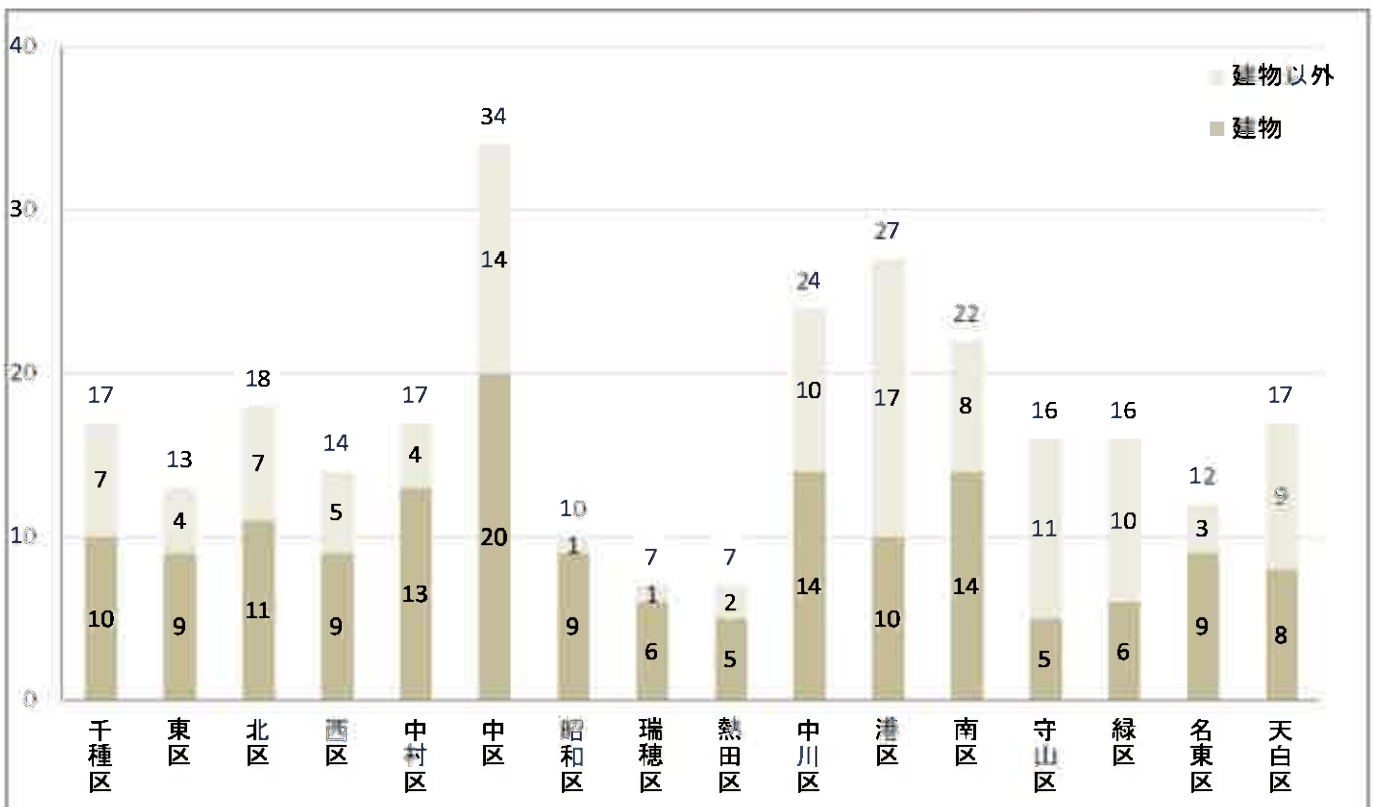
		火災件数		焼損床面積 (㎡)	損害額 (千円)	死傷者(人)	
		総件数	建物			死者	負傷者
中川区	令和 8 年	24	14	278	13,142	0	7
	令和 7 年	24	14	90	41,735	0	1
名古屋市	令和 8 年	271	158	2,992	131,727	8	46
	令和 7 年	257	149	1,511	193,906	6	37

2 5月中の火災件数と死傷者数

		火災件数		死傷者(人)	
		総件数	建物	死者	負傷者
中川区		4	2	0	3
名古屋市		69	35	0	13



3 行政区別火災件数

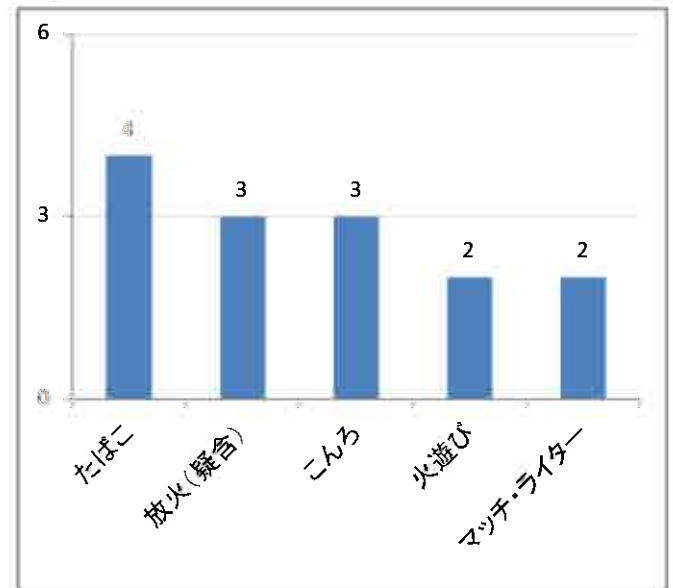


4 学区別火災件数と死傷者数

学区	火災	建物	死者	負傷者
合計	24	14	0	7
広見	1	0	0	0
露橋	0	0	0	0
八熊	0	0	0	0
八幡	2	1	0	1
愛知	0	0	0	0
常磐	3	2	0	2
篠原	0	0	0	0
昭和橋	1	1	0	0
玉川	1	1	0	0
野田	0	0	0	0
荒子	4	2	0	0
中島	2	0	0	0
西中島	1	1	0	0
正色	1	1	0	3
五反田	2	1	0	1
戸田	0	0	0	0
春田	0	0	0	0
豊治	2	0	0	0
長須賀	1	1	0	0
西前田	0	0	0	0
万場	0	0	0	0
千音寺	3	3	0	0
赤星	0	0	0	0
明正	0	0	0	0

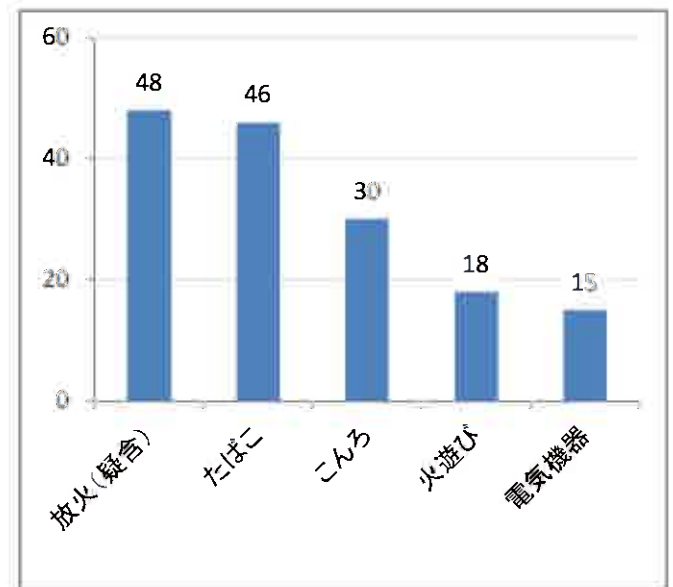
5 主な火災原因の発生件数(中川区)

中川区 総件数 24件



6 主な火災原因の発生件数(名古屋市)

名古屋市 総件数 271件



7 5月中の火災概要

	火災種別	学区	火災概要
1	建物火災	正色	木造2階建専用住宅から出火したもの。負傷者3名発生。
2	その他火災	荒子	公園内の落葉が焼損したもの。
3	その他火災	豊治	店舗敷地内の枯草が焼損したもの。
4	建物火災	荒子	木造平屋建集会所から出火したもの。

《救急統計》

1 救急出動件数と搬送人員

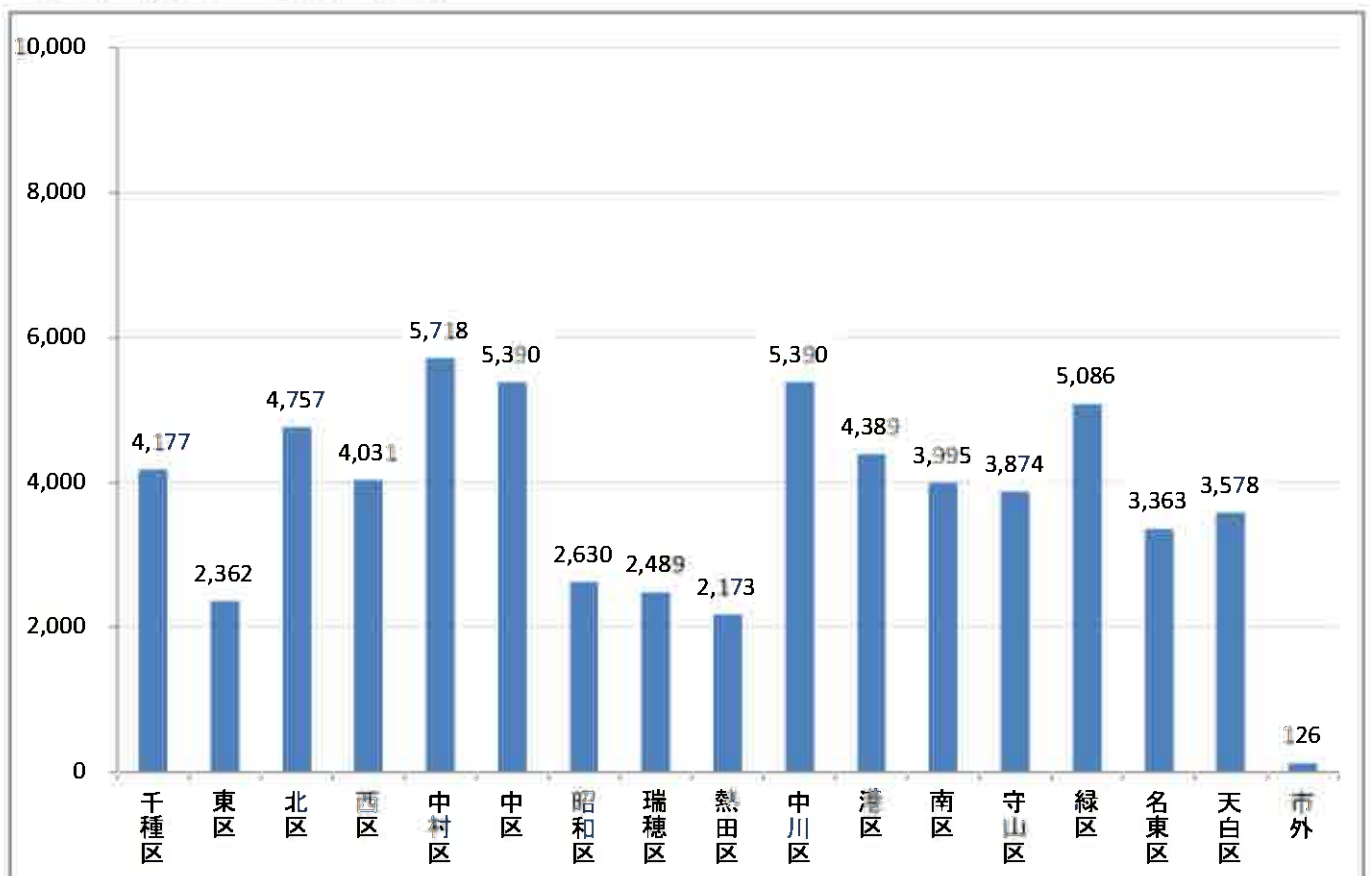
		救急出動件数	搬送人員(人)	事故種別(件)				
				急病	一般負傷	交通	転院搬送	その他
中川区	令和8年	5,390	4,911	3,861	747	257	342	183
	令和7年	5,488	4,957	3,990	716	239	395	148
名古屋市	令和8年	63,528	56,624	44,752	9,168	2,741	4,107	2,760
	令和7年	64,641	57,276	46,252	9,047	2,712	4,141	2,489

2 5月中の救急出動件数

中川区	1,094
名古屋市	12,632



3 行政区別救急出動件数

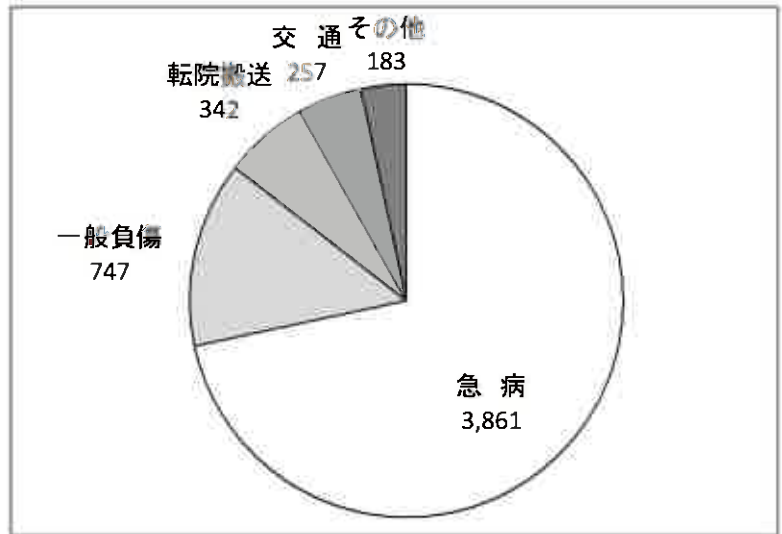


4 学区別救急件数と搬送人員

学区	出動件数	搬送人員(人)
合計	5,390	4,911
広見	102	90
露橋	140	129
八熊	314	288
八幡	264	242
愛知	186	172
常磐	316	285
篠原	238	217
昭和橋	320	296
玉川	133	134
野田	299	267
荒子	559	504
中島	323	303
西中島	191	170
正色	96	84
五反田	215	202
戸田	198	186
春田	228	179
豊治	247	227
長須賀	190	174
西前田	83	77
万場	146	132
千音寺	288	267
赤星	209	187
明正	105	99

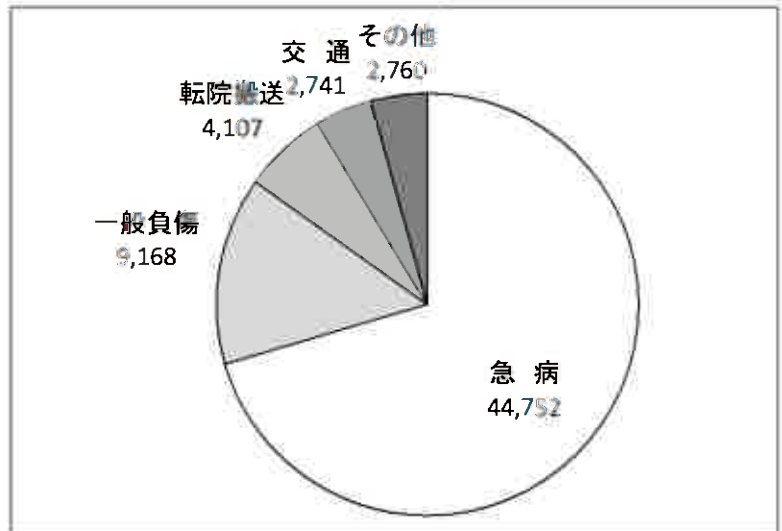
5 事故種別救急出動件数(中川区)

中川区
総件数 5,390件



6 事故種別救急出動件数(名古屋市)

名古屋市
総件数 63,528件



令和8年度 危険物安全週間

毎年6月の第2週は、危険物安全週間として、危険物の保安に対する意識の高揚と啓蒙を全国的に推進しています。

- ・実施期間 令和8年6月7日(日)～6月13日(土)
- ・推進標語 「つかみ取れ！めざす無事故の頂を」
- ・リチウムイオン電池を取り扱う際の注意点
 - 強い衝撃を与えない！
 - 高温になる場所では、使用・保管をしない！
 - 充電は、安全な場所で、起きている時に行う！
 - 異常を感じたら使用を中止する！
 - 製品情報、リコール情報を確認する！

