

令和 8 年 6 月 3 日
【区政協力委員協議会】

犯罪と交通事故

～ 「安心」して暮らせる「安全」な中川区の確立 ～
<令和 8 年 4 月末>



中 川 警 察 署

犯 罪 発 生 状 況

【令和8年4月単月の刑法犯発生状況】※暫定値

○愛知県	4,968件	(前年比	359件	7.8%)
○名古屋市	2,096件	(前年比	197件	10.4%)
○中川区	189件	(前年比	19件	11.2%)

【令和8年1～4月末の刑法犯発生状況】※暫定値

○愛知県	19,372件	(前年比	2,431件	14.3%)
○名古屋市	8,252件	(前年比	1,042件	14.5%)
○中川区	786件	(前年比	156件	24.8%)

【令和8年1～4月末の管内の主な犯罪】※暫定値

○侵入盗	28件	(前年比	5件	21.7%)	市内ワースト2位
○住宅対象侵入盗	13件	(前年比	2件	18.2%)	市内ワースト3位
○自動車盗	14件	(前年比	-8件	-36.4%)	市内ワースト1位
○特殊詐欺	58件	(前年比	24件	70.6%)	

交 通 事 故 発 生 状 況

【令和8年4月単月の交通事故発生状況】※公表値

○死者数	・愛知県	9人	(前年比	+1人、-12.5%)
	・名古屋市	1人	(前年比	-2人)
	・中川区	0人	(前年比	±0人)
○負傷者数	・愛知県	2,336人	(前年比	-76人、-3.2%)
	・名古屋市	754人	(前年比	-86人、-10.2%)
	・中川区	69人	(前年比	-15人、-17.9%)

市内ワースト3位

(1位：中 80人・2位：緑 75人)

【令和8年1月～4月末の交通事故発生状況】※公表値

○死者数	・愛知県	47人	(前年比	+14人、+42.4%)
	・名古屋市	98人	(前年比	+1人、+12.5%)
	・中川区	0人	(前年比	-1人)
○負傷者数	・愛知県	9,370人	(前年比	+121人、+1.3%)
	・名古屋市	3,058人	(前年比	-8人、-0.3%)
	・中川区	275人	(前年比	-1人、-0.4%)

市内ワースト3位

(1位：中 328人・2位：緑 295人)

3 学区別の犯罪の発生状況

学区		刑法犯	侵入盗	住宅対象 侵入盗 (内数)	自動車盗	部品ねらい	車上ねらい	自転車盗	特殊詐欺	(令和六年一月一日現在) 人口	(千人当たり) 犯罪率
広見	本年	22	2	(1)	1	0	0	9	0	4,185	5.26
	前年比	-1	1	(0)	0	0	0	5	-1		
露橋	本年	22	0	(0)	0	0	2	11	3	6,650	3.31
	前年比	-1	-1	(0)	0	-1	0	4	1		
八熊	本年	46	0	(0)	0	3	1	13	4	9,902	4.65
	前年比	-9	-1	(-1)	0	2	-3	0	1		
八幡	本年	33	0	(0)	0	2	1	9	1	13,362	2.47
	前年比	14	0	(0)	0	2	0	5	-2		
愛知	本年	9	0	(0)	0	1	0	4	0	6,880	1.31
	前年比	-17	-2	(0)	-1	-4	-1	0	-2		
常磐	本年	51	2	(2)	2	0	5	10	4	17,704	2.88
	前年比	-2	0	(0)	-1	-9	4	-1	2		
篠原	本年	37	0	(0)	0	0	1	5	7	9,789	3.78
	前年比	3	-1	(0)	-1	0	0	0	2		
昭和橋	本年	29	1	(0)	0	2	0	10	2	9,997	2.90
	前年比	1	0	(0)	-2	1	-1	4	2		
玉川	本年	41	0	(0)	0	0	4	21	0	5,609	7.31
	前年比	21	0	(0)	0	-1	2	17	0		
野田	本年	43	3	(1)	0	1	0	16	3	11,729	3.67
	前年比	7	2	(1)	-2	-2	0	9	1		
荒子	本年	69	1	(1)	3	2	4	27	5	21,106	3.27
	前年比	22	-2	(0)	2	1	3	10	3		
中島	本年	54	2	(1)	2	0	2	14	5	10,495	5.15
	前年比	30	2	(1)	1	-1	2	12	3		
西中島	本年	11	1	(0)	1	0	0	5	0	6,687	1.64
	前年比	-1	0	(0)	0	-2	-1	2	0		
正色	本年	7	1	(0)	0	0	0	2	2	3,673	1.91
	前年比	-4	1	(0)	0	0	-1	-1	2		
五反田	本年	34	0	(0)	1	1	1	15	2	8,736	3.89
	前年比	22	-1	(-1)	1	1	0	11	1		
戸田	本年	29	1	(0)	1	0	1	7	5	9,667	3.00
	前年比	18	1	(0)	-1	0	1	5	5		
春田	本年	44	2	(1)	1	1	2	19	1	8,188	5.37
	前年比	21	1	(0)	0	0	2	12	-1		
豊治	本年	45	3	(1)	0	2	0	16	2	10,415	4.32
	前年比	-1	1	(1)	-1	1	-5	5	0		
長須賀	本年	33	3	(3)	1	1	0	9	2	8,330	3.96
	前年比	9	3	(3)	0	1	-1	5	2		
西前田	本年	14	0	(0)	0	0	0	4	0	3,950	3.54
	前年比	5	0	(0)	-1	0	0	4	-1		
万場	本年	27	1	(1)	0	2	0	7	2	7,141	3.78
	前年比	9	0	(0)	0	1	-2	5	2		
千音寺	本年	39	1	(0)	1	5	1	9	4	10,883	3.58
	前年比	-4	-2	(-2)	-1	4	-1	0	3		
赤星	本年	24	2	(1)	0	1	0	9	3	7,514	3.19
	前年比	5	2	(1)	0	1	-1	5	2		
明正	本年	9	0	(0)	0	0	0	0	0	3,841	2.34
	前年比	1	-1	(-1)	-1	-1	0	-1	-1		
その他	本年	14	2	(0)	0	0	0	0	1	/	/
	前年比	8	2	(0)	0	0	0	0	0		
合計	本年	786	28	(13)	14	24	25	251	58	216,433	3.63
	前年比	156	5	(2)	-8	-6	-3	117	24		

中川区内の交通事故発生状況

1 愛知県内と中川区内の交通事故発生状況

(1) 愛知県内

区分	4 月中			4 月末累計		
	発生数	増減数	増減率	発生数	増減数	増減率
人身事故件数(件)	2018	-55	-2.7%	8106	261	3.3%
死者数(人)	9	1	12.5%	47	14	42.4%
負傷者数(人)	2336	-76	-3.2%	9370	121	1.3%
重傷者数(人)	49	-26	-34.7%	242	3	1.3%

(2) 中川区内

区分	4 月中			4 月末累計		
	発生数	増減数	増減率	発生数	増減数	増減率
人身事故件数(件)	62	-6	-8.8%	234	8	3.5%
死者数(人)	0	0	-	0	-1	-100.0%
負傷者数(人)	69	-15	-17.9%	275	-1	-0.4%
重傷者数(人)	1	-3	-75.0%	4	-5	-55.6%
物損事故件数(件)	465	39	9.2%	1878	147	8.5%

2 月別死傷者数

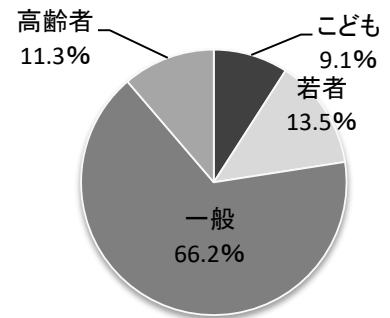
年	月	1月	2月	3月	4月	5月	6月	7月	8月	9月	10月	11月	12月	合計
R7		71	51	71	84	61	50	55	61	71	58	65	72	770
R8		65	64	77	69									275
	増減数	-6	13	6	-15									-2
	増減率	-8.5%	25.5%	8.5%	-17.9%									-0.7%

3 交通事故の特徴

(1) 年齢別死傷者数

区分	4 月中			4 月末累計		
	人数	増減数	構成率	人数	増減数	構成率
子ども(15歳以下)	4	-2	5.8%	25	8	9.1%
若者(16~24歳)	10	-6	14.5%	37	2	13.5%
一般(25~64歳)	48	-5	69.6%	182	-12	66.2%
高齢者(65歳以上)	7	-2	10.1%	31	0	11.3%
合計	69	-15	100.0%	275	-2	100.0%

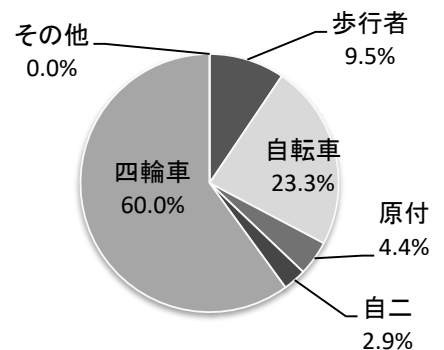
【年齢別死傷者数 4 月末累計】



(2) 当事者別死傷者数

区分	4 月中			4 月末累計		
	人数	増減数	構成率	人数	増減数	構成率
歩行者	5	-1	7.2%	26	3	9.5%
自転車	12	-11	17.4%	64	4	23.3%
原付	3	-1	4.3%	12	-2	4.4%
自二	3	1	4.3%	8	2	2.9%
四輪車	46	-3	66.7%	165	-9	60.0%
その他	0	0	0.0%	0	0	0.0%
合計	69	-15	100.0%	275	-2	100.0%

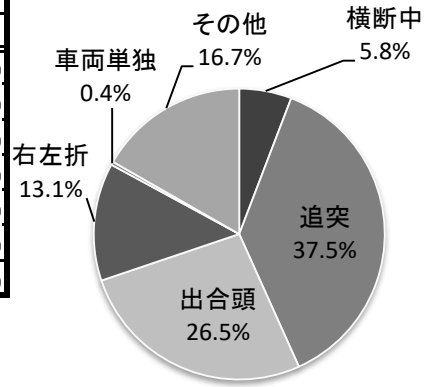
【当事者別死傷者数 4 月末累計】



(3) 事故類型別死傷者数(主要類型)

区分	4 月中			4月末累計		
	人数	増減数	構成率	人数	増減数	構成率
横断中	4	1	5.8%	16	3	5.8%
追突	31	-6	44.9%	103	-30	37.5%
出合頭	14	-8	20.3%	73	4	26.5%
右左折	7	-4	10.1%	36	6	13.1%
車両単独	1	1	1.4%	1	0	0.4%
その他	12	1	17.4%	46	15	16.7%
合計	69	-15	100.0%	275	-2	100.0%

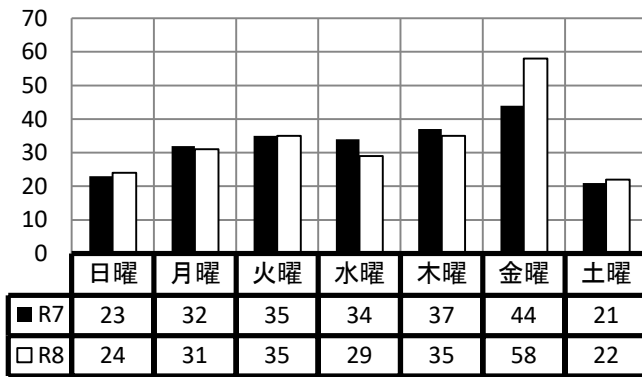
【事故類型別死傷者数 (主要類型) 4月末累計】



(4) 時間帯別死傷者数

区分	4 月中				4月末累計			
	人数	増減数	構成率	1時間あたり	人数	増減数	構成率	1時間あたり
朝(6~9)	13	-5	18.8%	4.3	46	-7	16.7%	15.3
昼前(9~12)	10	3	14.5%	3.3	45	8	16.4%	15.0
昼過ぎ(12~16)	20	2	29.0%	5.0	70	15	25.5%	17.5
夕方(16~18)	13	-3	18.8%	6.5	41	-18	14.9%	20.5
前夜(18~22)	8	-9	11.6%	2.0	59	0	21.5%	14.8
中夜(22~0)	3	-1	4.3%	1.5	6	0	2.2%	3.0
深夜(0~4)	1	-3	1.4%	0.3	6	2	2.2%	1.5
早朝(4~6)	1	1	1.4%	0.5	2	-2	0.7%	1.0
合計	69	-15	100.0%		275	-2	100.0%	

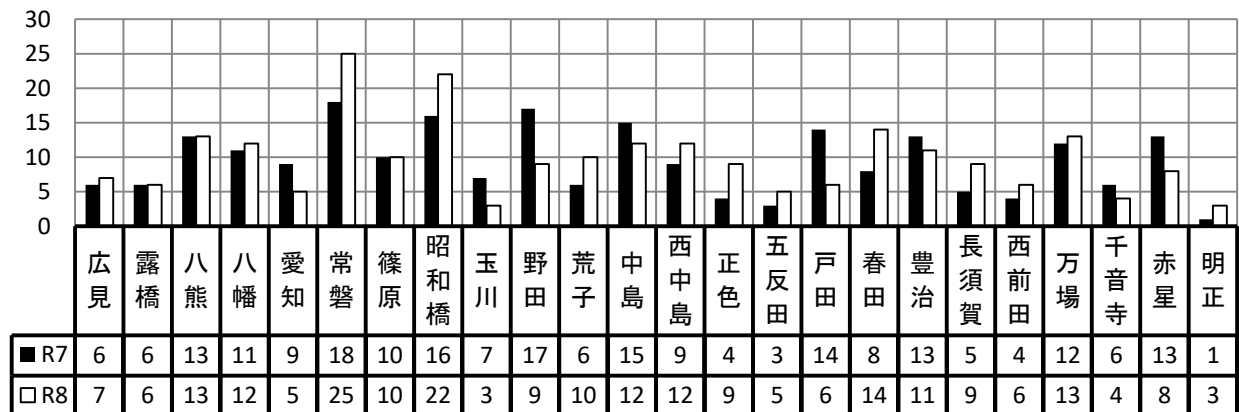
4 曜日別件数



5 路線別件数

順位	路線	件数	増減数
1	弥富名古屋線	33	-4
2	国道1号	29	5
3	名古屋環状線	15	3
4	津島七宝名古屋線	11	1
5	江川線	8	3
6	万場藤前線	7	4
6	国道302号	7	-5
8	中川中村線他4路線	3	

6 学区別件数





「安心」して暮らせる「安全」な愛知に向けて

地域安全対策ニュース

NO.21



令和8年5月8日
愛知県警察本部
生活安全総務課

窓の開けっ放し・網戸に要注意!

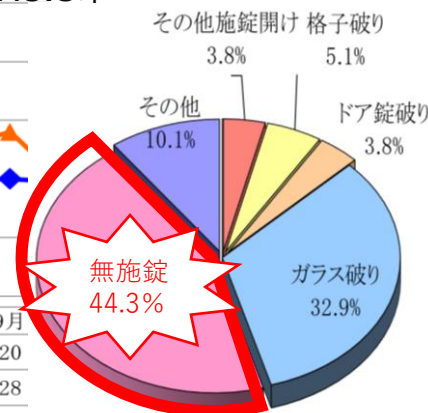
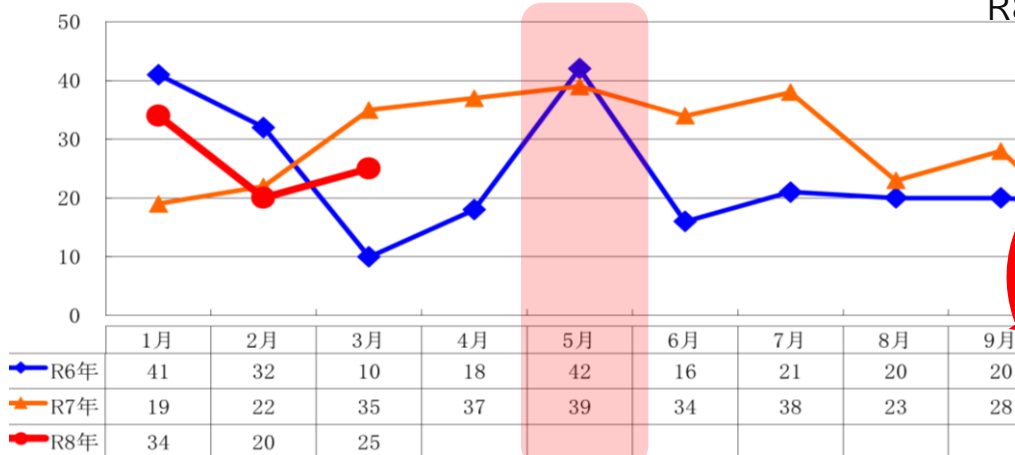
～5月は忍込みが増加～

※「忍込み」とは、夜間に家人等の就寝時を狙って、住宅に侵入し、金品を窃取する手口です。

換気、通気のために開けている窓をドロボウが狙っています!

愛知県内の忍込み認知件数

侵入手口
R8.3末



防犯のポイント

就寝時はすべての窓を閉め、施錠!

上げ下げ窓付きの勝手口は、ドア部分の施錠だけでなく、窓部分の施錠を必ずしましょう。

小窓やルーバー窓も侵入口に!

トイレや浴槽の小窓や通気用のルーバー窓も侵入口になる可能性がありますので、面格子や補助錠、ストッパーなどで対策をしましょう。

二階や高い場所の窓も確実に施錠!

室外機や雨樋などが足場にされ、二階に侵入される場合があります。ハシゴなど足場に使用されそうな物は庭先に置かないようにしましょう。

エアコン等を上手に活用して熱中症対策を!

扇風機、エアコン、遮光カーテン等を活用して室温を適切に保ち熱中症を予防しましょう!



サイバー犯罪対策課 マホ巡査から一言

お家にカギをかけるのと同じように、パソコン、スマートフォン、インターネットサービスのアカウントにも、長くて複雑なパスワードや2段階認証等ですっかりカギをかけて、不正な侵入を防ぎましょう!!



みんな



警察庁推奨

詐欺の電話はアプリでブロック!

無料 特殊詐欺
対策アプリ

国際電話をブロック*

※国際電話の一括ブロックはAndroidのみ

詐欺電話をブロック

最新手口を把握

※この画像もAIによる生成画像です。巧妙な手口にはご注意ください。

みんなとめよう!!

#みんなとめ

国際電話詐欺

+(国番号)から始まる国際電話番号に注意!!

固定電話対策



- ✓被害の多くは60~80歳代
- ✓国際電話の発信・着信は無償で休止できます

国際電話不取扱受付センター
0120-210-364

【オペレーター案内】
平日9:00~17:00

【自動音声案内】
平日・土日祝24時間

【Webからの申込み】
こちらの二次元コード →



スマートフォン対策



- ✓20~30歳代の被害増加
- ✓携帯電話の発信設定を
- ✓特殊詐欺対策アプリを導入

無料 警察庁推奨アプリ

詐欺バスター Lite
トレンドマイクロ

iOS/Android/共通版

詐欺対策
NTTタウンページ

iOS版

愛知県警察公式アプリ
アイチポリス
防犯情報まるわかり!

Android版

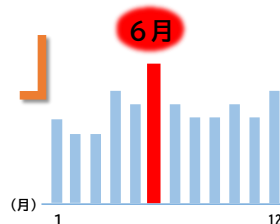
アイチポリスの「リンク集」からダウンロードできます



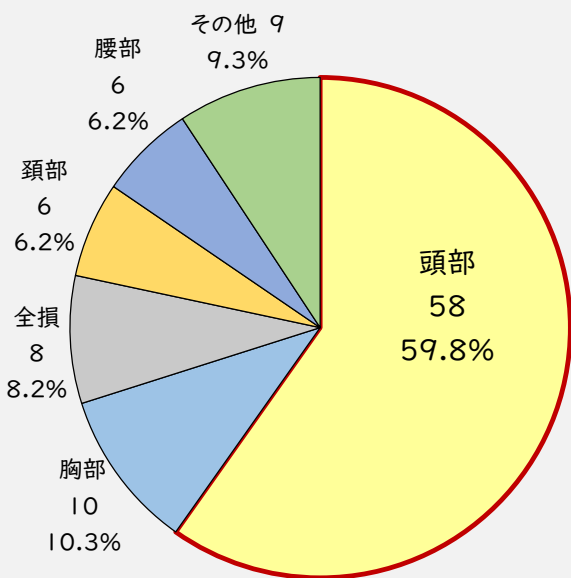
着用しましょう！

命を守る「ヘルメット」

6月は自転車の死者重傷者が最多月



自転車死者の主な負傷部位



亡くなられた方の

約6割が頭部に致命傷

「頭」を守ることが重要！

しかし・・・

愛知県内のヘルメット着用率は

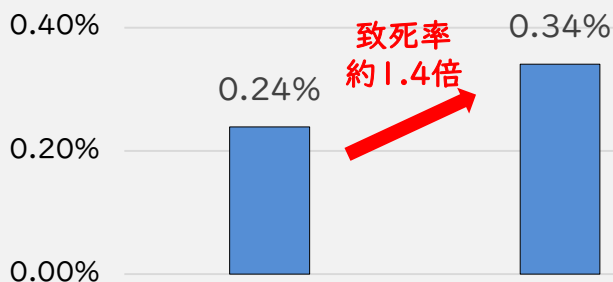
15.4%

※令和8年1月中の調査結果

着用していない人が圧倒的に多い！

その他	死者数	構成率
腹部	4	4.1%
窒息・溺死等	4	4.1%
顔部	1	1.0%

ヘルメット着用の有無と致死率



	ヘルメット着用	ヘルメット非着用
死傷者	5,017	24,948
うち、死者	12	85
致死率	0.24%	0.34%

ヘルメットを着用していないと命を失う可能性が高い

分析結果から

ヘルメットはマスト

※各グラフは、年間の交通事故分析（令和7年）42ページに掲載しています。



こちらも見てください！

YouTube 愛知県警察公式チャンネル

「自転車における交通事故の原因と対策」▶▶

ドラレコ映像を活用した動画です！

