

南押切学区・栄生学区にお住まいの皆様

南押切小学校と栄生小学校の統合に向けた説明会のご案内

日頃より本市の教育行政にご理解、ご協力いただきまして誠にありがとうございます。
教育委員会では、望ましい学校規模の確保に向け、南押切小学校と栄生小学校の統合について取り組みを進めているところです。

2校の統合に向けて、南押切学区及び栄生学区にお住まいの皆様方、南押切小学校及び栄生小学校の保護者の皆様方・未就学児の保護者の皆様方へ、教育委員会の考え方や今後の進め方などの説明とご意見やご要望、ご質問をお受けするための説明会を開催いたしますのでご案内申し上げます。（参加、不参加は自由です。）

記

1 日時・場所

日時		場所	対象者
令和8年 7月11日（土）	10:00～11:00 （開場9:30）	西文化センター 3階 ホール （西区栄生1丁目3-20）	<ul style="list-style-type: none"> 南押切学区及び栄生学区にお住まいの方 南押切小学校及び栄生小学校の保護者 南押切学区及び栄生学区の未就学児の保護者
令和8年 7月11日（土）	14:00～15:00 （開場13:30）		
令和8年 7月16日（木）	18:30～19:30 （開場18:00）		

※どの回も同じ内容です。

2 参加に当たってのお願い

- 説明会では、裏面以降に掲載している統合案についてご説明する予定です。
※説明会資料は、説明会当日に紙でご用意いたします。
- 駐車場はありませんので、自家用車での来場はご遠慮ください。
- お子様連れでのご参加も可能ですが、託児スペースはありません。
- ご都合によりお越しいただけない場合、下記連絡先にご意見、ご質問等をお寄せいただければ、別途ご回答させていただきます（返信先等を明記してください）。

【お問い合わせ先】

名古屋市教育委員会事務局総務部教育環境整備課

電話：052-972-3282

E-MAIL：a3282@kyoiku.city.nagoya.lg.jp

※統合に関する情報： で検索、
又は左記の2次元コードからご覧ください。



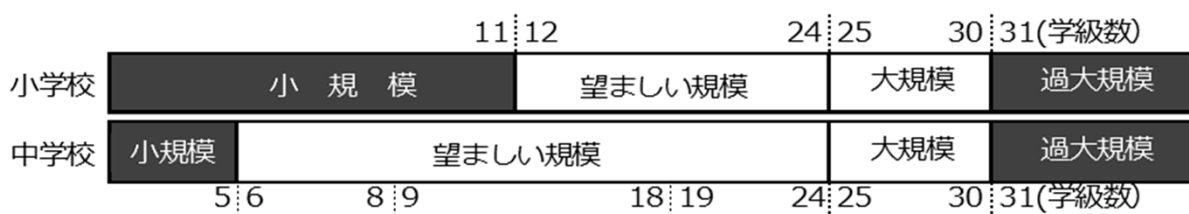
南押切小学校と栄生小学校の統合(案)について

南押切小学校と栄生小学校は現在小規模校となっています。教育委員会では、子どもたちにとってより充実した教育環境となるよう、南押切小学校と栄生小学校の2校を新しい学校として1つにし、望ましい学校規模及び教育環境を確保することを検討しています。

なお、この資料は現段階の案であり、現時点で決定しているものではありません。

1 学校規模の考え方

01 「小規模校」ってどのような学校なの？



名古屋市では、小学校ではクラス替えのできない学年が生じる11学級以下、中学校では5学級以下の学校を「小規模校」と考えています。

02 小規模校のよいところ・困ることは？

小規模校の「よいところ」は？

一人一人の活躍の場が多い
みんなが主役

職員の目がよく届く
アットホームな雰囲気

盛んな異学年交流
縦割り活動が盛ん

学級数が少ないので施設をゆったり使える

小規模校の「困ること」は？

行事がさびしく、
教育効果が下がる

多くの人に出会い、
様々な考えに出会える
機会が少ない

クラス替えができない
と人間関係でトラブル
があった場合に、
嫌な気持ちを抱いたまま、
我慢させてしまう

ずっと同じ顔ぶれだと、
新しい気持ちで頑張ろうという
思いや、切磋琢磨する
気持ちになりづらい

男女比のかたよりが
生じやすい

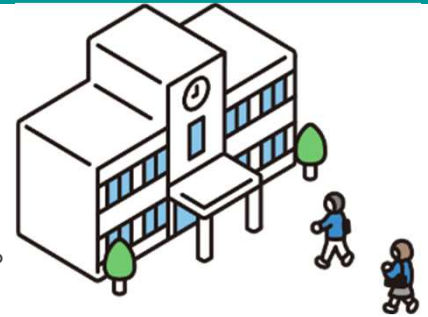
集団学習、
グループ活動などに
制約が出る



2 統合の方向性

01 どのような案を検討しているの？

- 南押切小学校と栄生小学校は現在小規模校であり、南押切小学校は、今後も児童数は横ばいで、各学年1学級となる見込みであるため、南押切小学校と栄生小学校の統合を検討しています。新しい学校の場所は現在の栄生小学校の場所を考えています。



■なぜ栄生小学校の場所にするの？

新しい学校の通学区域は、現在の南押切小学校と栄生小学校の通学区域を合わせたものとなります。

新しい学校の通学区域を想定した場合に、比較的中央に位置していること、また、敷地面積が栄生小学校の方が大きいため、より適切な場所と考えています。

【敷地面積】 栄生小学校:9,855㎡、南押切小学校:8,000㎡

02 新しい学校になったら、どこに通学することになるの？

- 統合を機に新しい校舎を整備することを検討しています。
- 新しい校舎を工事する間は、安全な学校生活の確保のため、いったん南押切小学校の場所で学校を運営することを検討しています。3年程度かけて、栄生小学校の場所に新しい校舎を整備し、完成後に新校舎(栄生小学校の場所)に通うことを想定しています。具体的な見通しは、「3 今後のスケジュールについて」をご参照ください。

03 通学路の安全は大丈夫なの？

- 統合の決定後、新しい学校の開校に向けて、安全点検や地域・交通状況などの特性を踏まえて新しい通学路を設定するとともに、必要な安全対策について関係行政機関と連携を図り、通学の安全確保に取り組めます。

(これまでの取組みの例)

歩行者用信号機の時間調整、ガードパイプなどの安全施設設置、注意標識設置、交通指導員配置、通学練習会実施など



04 南押切小学校の跡地はどうなるの？

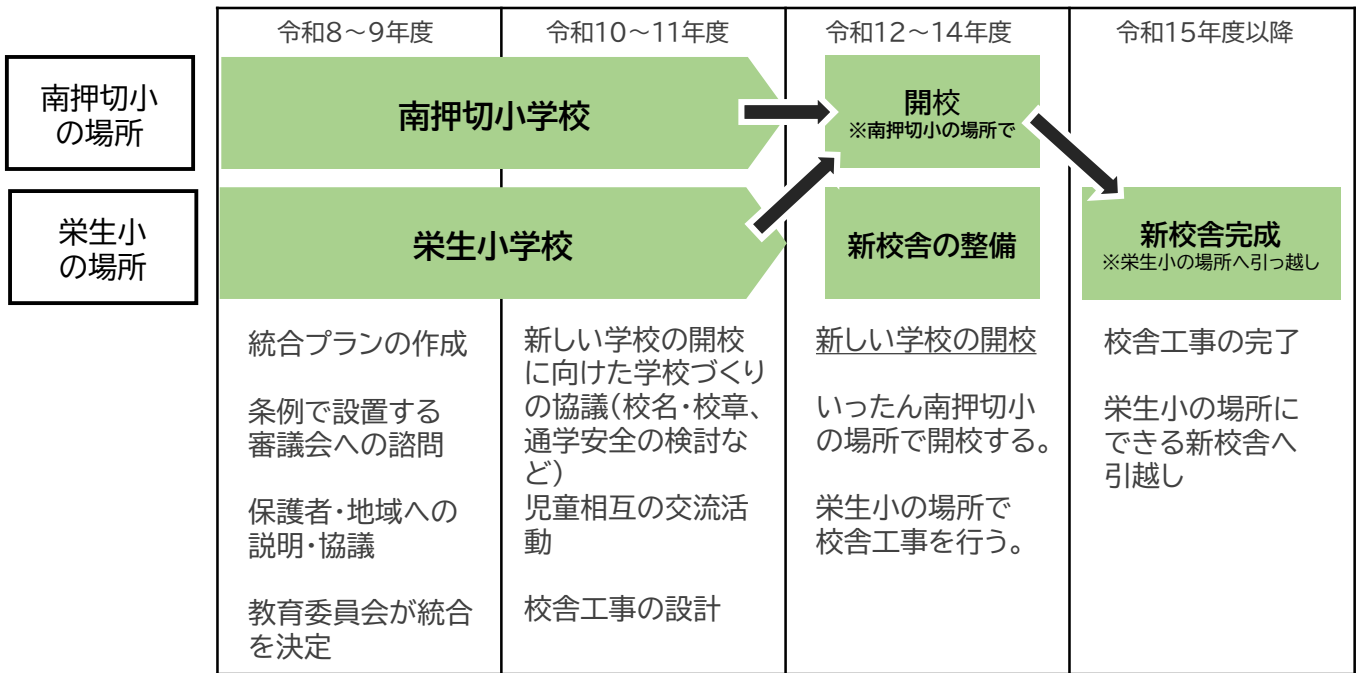
- 避難所機能と地域の活動の場に配慮しながら、地域の要望も踏まえて検討します。教育委員会だけでなく市の他部局も一緒に、どのような活用ができるかを検討していきます。過去の跡地活用では、私立学校や区役所、シェアオフィスなどの例があります。

05 学区の地域の活動はどうなるの？

- 小学校が1つになっても、2つの学区のまま地域の活動を継続できます。

3 今後のスケジュール(想定)

これまでの先行事例を踏まえ、最短で進んだ場合を想定したスケジュールです。



※ 下記は、最短で進んだ場合の、現在の年齢・学年と統合スケジュール(想定)の対照表です。

令和8年度時点 年齢/学年	学年	通学先	令和8年度時点 年齢/学年	学年	通学先
0歳児 (R8.4.2生～)	1～6年生	統合校新校舎(栄生小の場所)	4～5歳児 (R3.4.2～R4.4.1生)	1～2年生	お住いの学区にある学校
0～1歳児 (R7.4.2～R8.4.1生)	1年生	統合校(南押切小の場所)		3～4年生	統合校(南押切小の場所)
	2～6年生	統合校新校舎(栄生小の場所)		6年生	統合校新校舎(栄生小の場所)
1～2歳児 (R6.4.2～R7.4.1生)	1～2年生	統合校(南押切小の場所)	5～6歳児 (R2.4.2～R3.4.1生)	1～3年生	お住いの学区にある学校
	3～6年生	統合校新校舎(栄生小の場所)		4～6年生	統合校(南押切小の場所)
2～3歳児 (R5.4.2～R6.4.1生)	1～3年生	統合校(南押切小の場所)	1年生 (H31.4.2～R2.4.1生)	1～4年生	お住いの学区にある学校
	4～6年生	統合校新校舎(栄生小の場所)		5～6年生	統合校(南押切小の場所)
3～4歳児 (R4.4.2～R5.4.1生)	1年生	お住いの学区にある学校	2年生 (H30.4.2～H31.4.1生)	2～5年生	お住いの学区にある学校
	2～4年生	統合校(南押切小の場所)		6年生	統合校(南押切小の場所)
	5～6年生	統合校新校舎(栄生小の場所)	3～6年生 (H26.4.2～H30.4.1生)	3～6年生	お住いの学区にある学校