

## 第1 監査の種類

財政援助団体等監査（出資団体監査）

## 第2 監査の対象

公益財団法人名古屋食肉公社

（事務所所在地：港区船見町 1番地の39）

経済局

## 第3 監査の着眼点

令和 7年度監査計画に従い、名古屋市監査委員監査基準に基づき、事務が財政的援助等の目的に沿って行われているか監査することを目的として、以下の項目に着眼し実施するものとする。

- 1 事業運営は出資目的に沿って適正に行われているか
- 2 会計経理は適正に行われているか
- 3 経費節減の取組は十分に行われているか
- 4 財産は適切に管理され有効に活用されているか
- 5 市の補助金は補助目的に沿って適正に執行されているか
- 6 市からの受託事務は適正に行われているか

## 第4 監査の実施内容

### 1 実施時期

令和 7年 6月10日から令和 8年 3月25日まで

### 2 実施方法

今回の監査は、名古屋市監査委員監査基準に基づき、主として令和 6年度（令和 6年 4月 1日から令和 7年 3月31日まで）に執行された公益財団法人名古屋食肉公社（以下「食肉公社」という。）の出納その他の事務について、書類等突合などを試査により実施し、必要な事項については実査を実施した。

また、食肉公社に対する財政援助団体等監査に併せて、経済局所管の事務のうち、食肉公社に対する事務の執行について、書類等突合などを試査により実施した。

なお、監査に当たっては、監査法人に業務の一部を委託した。

## 第5 監査結果

上記のとおり監査した限り、重要な点において、監査の対象となった事務がおおむね適正に執行されていることが認められた。また、特に指摘すべき事項はなかった。

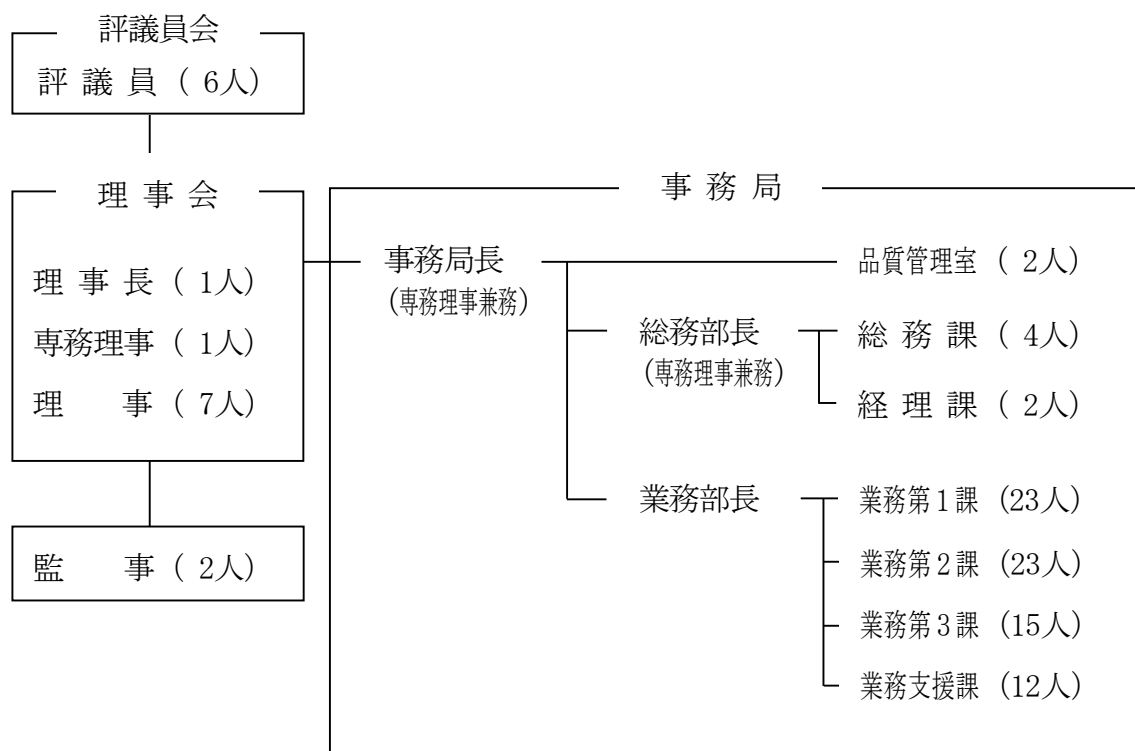
## 《参考資料》 監査対象の概要

### 1 出資団体の概要

- ・名 称：公益財団法人名古屋食肉公社
- ・所 在 地：港区船見町 1番地の39
- ・基 本 財 産：1億 520万円（本市出えん額は 8,957万円（万円未満の端数は切り捨てた。）であり、出えん割合は85.1%（割合の表示未満の端数は四捨五入した。））
- ・主な事業内容：①と畜解体・冷蔵保管事業、②普及啓発事業、③副産物処理事業、④搬入枝肉搬送事業等
- ・職 員 数：82人（嘱託員 4人を含む。）
- ・機 構 図：次図のとおり

### 機構図

（令和 7年 3月31日現在）



## 2 本市からの財政援助（令和 6年度）

- (1) 補助金 2億 955万円（と畜解体事業補助金、食肉低温流通事業補助金及びと畜場HACCP等対応補助金）

（注）万円未満の端数を切り捨てた。

## 3 事業状況（令和 6年度）

- (1) と畜解体・冷蔵保管事業

名古屋市中央卸売市場南部市場（以下「南部市場」という。）併設のと畜場に搬入された牛及び豚のと畜解体処理業務、枝肉の冷蔵保管業務

- (2) 普及啓発事業

食肉に関する知識及び理解を深める普及啓発活動等

- (3) 副産物処理事業

南部市場併設のと畜場で処理加工した内臓、皮、頭、脂肪等の副産物の卸売業務

- (4) 搬入枝肉搬送事業

南部市場に搬入された枝肉を部分肉加工施設へ搬送する業務

#### 4 決算状況

##### (1) 正味財産増減計算書（令和 6年 4月 1日～令和 7年 3月31日）

科 目	金 額
	千円
<b>I 一般正味財産増減の部</b>	
1. 経常増減の部	
(1) 経常収益	
事業収益	1,011,340
管理受託料	152,446
受取補助金	209,551
雑収益	1,847
経常収益計	1,375,184
(2) 経常費用	
事業費	1,330,650
管理費	1,041
経常費用計	1,331,691
当期経常増減額	43,493
2. 経常外増減の部	
(1) 経常外収益	
経常外収益計	—
(2) 経常外費用	
経常外費用計	—
当期経常外増減額	—
税引前当期一般正味財産増減額	43,493
法人税等	11,668
当期一般正味財産増減額	31,824
一般正味財産期首残高	234,881
一般正味財産期末残高	266,706
<b>II 指定正味財産増減の部</b>	
当期指定正味財産増減額	—
指定正味財産期首残高	105,200
指定正味財産期末残高	105,200
<b>III 正味財産期末残高</b>	<b>371,906</b>

(注) 千円未満の端数を切り捨てたため、内訳の計と合計が一致しない場合がある。

## (2) 貸借対照表 (令和 7年 3月31日現在)

科 目	金 額	科 目	金 額
	千円		千円
I 資産の部		II 負債の部	
1. 流動資産		1. 流動負債	
現金預金	89,962	未払費用	62,078
未収金	113,161	預り金	3,024
貯蔵品	9,108	賞与引当金	43,657
前払費用	3,210	未払法人税等	7,851
流動資産合計	215,442	未払消費税等	15,219
2. 固定資産		流動負債合計	131,830
(1) 基本財産		2. 固定負債	
預金	105,200	退職給付引当金	12,018
基本財産合計	105,200	固定負債合計	12,018
(2) 特定資産		負債合計	143,848
特定費用積立金	104,000	III 正味財産の部	
資産取得資金	29,900	1. 指定正味財産	105,200
特定費用準備資金	48,000	(うち基本財産への充当額)	(105,200)
特定資産合計	181,900	2. 一般正味財産	266,706
(3) その他固定資産		正味財産合計	371,906
建物附属設備	415		
機械装置	4,383		
工具器具備品	5,037		
ソフトウェア	895		
電話加入権	24		
保証金	2,454		
その他固定資産合計	13,211		
固定資産合計	300,311		
資産合計	515,754	負債及び正味財産合計	515,754

(注) 千円未満の端数を切り捨てたため、内訳の計と合計が一致しない場合がある。