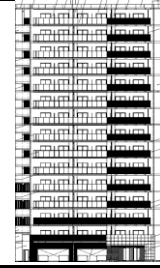


CASBEE® 名古屋

評価結果

■使用評価マニュアル: CASBEE 総合評価 2016年版、4.0版(2016年改訂) 使用評価ソフト: CASBEE_Nagoya_2016(v3.0)

1-1 建物概要		1-2 外観	
建物名称	(仮称)名古屋市中区泉3丁目 新築工事	階数	地上15F
建設地	愛知県名古屋市中区泉3丁目1202番1、1202番2、1202番3	構造	RC造
用途地域	市街化区域、準防火地域	平均居住人員	84 人
地域区分	6地域	年間使用時間	8,760 時間/年(想定値)
建物用途	集合住宅	評価の段階	実施設計段階評価
竣工年	2028年4月 予定	評価の実施日	2026年5月19日
敷地面積	539 m ²	作成者	
建築面積	225 m ²	確認日	2026年5月19日
延床面積	2,839 m ²	確認者	



2-1 建築物の環境効率(BEEランク&チャート)

BEE = 1.0 ★★★★★

S: ★★★★★ A: ★★★★★ B+: ★★★★★ B: ★★★★★ C: ★

2-2 ライフサイクルCO₂(温暖化影響チャート)

30% ☆☆☆☆ 60% ☆☆☆☆ 80% ☆☆☆ 100% ☆☆ 100%超: ☆

標準計算

①参照値	100%
②建築物の取組み	92%
③上記+②以外のオンサイト手法	92%
④上記+オフサイト手法	92%

このグラフは、LR3中の「地球温暖化への配慮」の内容を、一般的な建物(参照値)と比べたライフサイクルCO₂排出量の目安で示したものです。

2-3 大項目の評価(レーダーチャート)

2-4 中項目の評価(バーチャート)

Q のスコア = 2.6

Q1 室内環境

Q1のスコア= 3.4

音環境	3.3
温熱環境	3.1
光・視環境	3.3
空気質環境	3.8

Q2 サービス性能

Q2のスコア= 2.6

機能性	2.5
耐用性・信頼性	2.9
対応性・更新性	2.6

Q3 室外環境(敷地内)

Q3のスコア= 1.4

生物環境	1.0
まちなみ・景観	1.0
地域性・アメニティ	2.5

LR のスコア = 3.4

LR1 エネルギー

LR1のスコア= 4.1

建物外皮の熱負荷	4.0
自然エネルギー	2.0
設備システム効率化	5.0
効率的運用	3.0

LR2 資源・マテリアル

LR2のスコア= 2.8

水資源保護	2.2
非再生材料の使用削減	2.8
汚染物質回避	3.7

LR3 敷地外環境

LR3のスコア= 3.0

地球温暖化への配慮	3.3
地域環境への配慮	2.6
周辺環境への配慮	3.1

3 設計上の配慮事項		その他
総合 ・外皮に十分な断熱性能を施して熱損失を抑制すると共に、敷地内温熱環境の向上や資源の保護に努めています。		
Q1 室内環境 ・F☆☆☆☆をほぼ全面的に採用し、化学汚染物質による空気質汚染を回避しています。	Q2 サービス性能 ・給排水配管において更新必要間隔の長い配管を使用したり、維持管理しやすい設計となっています。	Q3 室外環境(敷地内) ・空地を設けることで、風の通り道を確保しています。
LR1 エネルギー ・外皮性能を等級4仕様で熱負荷抑制へ配慮しています。	LR2 資源・マテリアル ・躯体と仕上げ材が容易に分別可能となっていて、解体時のリサイクルについて配慮しています。	LR3 敷地外環境 ・屋根や外壁の外皮に十分な断熱性能を施し建具には複層ガラスを採用して熱損失を抑制しています

■CASBEE: Comprehensive Assessment System for Built Environment Efficiency (建築環境総合性能評価システム)
 ■Q: Quality (建築物の環境品質)、L: Load (建築物の環境負荷)、LR: Load Reduction (建築物の環境負荷低減性)、BEE: Built Environment Efficiency (建築物の環境効率)
 ■「ライフサイクルCO₂」とは、建築物の部材生産・建設から運用、改修、解体廃棄に至る一生の間の二酸化炭素排出量を、建築物の寿命年数で除した年間二酸化炭素排出量のこと
 ■評価対象のライフサイクルCO₂排出量は、Q2、LR1、LR2中の建築物の寿命、省エネルギー、省資源などの項目の評価結果から自動的に算出される

重点項目スコア・結果シート

(仮称)名古屋市東区泉3丁目 新築工事

- 使用評価マニュアル: CASBEE-建築(新築)2016年版、名古屋市建築物環境配慮制度運用マニュアル
- 評価ソフト: CASBEE_Nagoya_2016(v3.0)

重点項目		評価	全体に対する重み係数	重点項目スコア
1. 温暖化対策				3.8
LR1	エネルギー	4.1	0.4	
LR3.1	地球温暖化への配慮	3.3	0.1	
LR3.2.2	温熱環境悪化の改善	2.0	0.05	
2. 自然共生				1.6
Q3.1	生物環境の保全と創出	1.0	0.09	
Q3.3.1	地域性への配慮、快適性の向上	地域性のある材料の使用※1	無	0.009
Q3.2	まちなみ・景観への配慮			
Q3.3.2	敷地内温熱環境の向上	3.0	0.045	
3. 循環型社会				2.7
LR2.1	水資源保護	2.2	0.06	
LR2.2	非再生性資源の使用量削減	2.8	0.18	
LR3.2.3	地域インフラへの負荷抑制 ※2	3.3	0.01875	

結果

1. 温暖化対策	評価点 = 3.8
	
2. 自然共生	評価点 = 1.6
	
3. 循環型社会	評価点 = 2.7
	

重点項目のスコアは以下のように算出している。

$$\text{重点項目スコア} = \frac{(\text{評価点} \times \text{全体に対する重み}) \text{の総和}}{\text{全体に対する重みの総和}}$$

※1 ここでは、Q3. 3. 1の評価する取組みのうち評価項目 1 2) 地域性のある材料の使用 又は、Q3. 2において評価する取組みのうち評価項目 4) 地域性のある素材による良好な景観形成 のいずれかでポイントがある場合は「有」、ない場合は「無」を評価とした。重点項目スコアの算出における評価点は評価「有」の場合は5、「無」の場合は1とし、重みはQ3. 3. 1の全体に対する重みに0. 2を乗じたものとしている。

※2 ここでは、LR3. 2. 3のうち、LR3. 2. 3. 3 交通負荷抑制 を除いたもので評価点及び全体に対する重み係数を算出している。したがって、ここでの評価点はスコアシートにおけるLR3. 2. 3の評価点とは異なるものである。