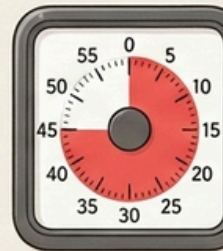


TEACCHプログラム研究会愛知支部主催セミナー

		1 ● 掃除 7:10-12:00	2 ● 定時時間	3 ● 洗濯 ● 家族 ● 5:3	4 ● 掃除の準備
6 ● 掃除	7 ● 家族 ● Easy	8 ● 5:30-13:00 ● 定時的	9 ● 仕事 ● 5:40-12:00	10 ● 仕事 ● 5:40-12:00	11
13 ● 仕事 ● 5:30-13:00	14 ● Low ● 7:30-13:00	15 ● 仕事 ● 掃除の準備 ● Easy	16	17 ● 掃除 ● 掃除	18 ● 7:30-18:00
20 ● 定時的 ● 午前 12:00	21 ● 夕食 ● Easy	22 ● 自由時間	23 ● 家族 ● Easy	24	25
30 ● Low & ● Easy Time	28			● 家族 ● イベント	● ファミリー ● イベント



TEACCH PROGRAM
study group - Aichi branch

～愛知の実践事例をもとに～ スケジュールの導入と再構造化

そのスケジュール、あなたの「安心」のためになっていませんか？

支援者が「見せている」だけのスケジュールは、時に本人を縛る？ものになりかねません。大切なのは、本人が「使いこなす」ための再構造化。

「予定通りに進まない時こそ、支援のチャンス」——そんな攻めの構造化について、愛知のリアルな現場視点からこれまでの常識をアップデートします。

日時

2026年

5月24日 日

14:00-16:00 (13:45開場)

会場

Zoom会場 (見逃し配信あり)

料金

会員;無料 他支部会員;500円
非会員;1000円

お申込みは



事前質問はこちらまで



<https://20260524odagiri.peatix.com/>

申込み切: 5/22 (金)

teacchaichi2020@gmail.com



講師

小田桐 早苗先生

川崎医療福祉大学
教員

大学では、主に障害者の制度に関する科目、発達障害支援に係る科目等を担当

ノースカロライナ大学TEACCH Autism Programにてインターン研修を受ける。

ASDのある方への自己理解セッションや女性支援、教育機関での支援に携わる。

現在は専門家として障害者支援施設へのコンサルテーション、アセスメントに基づく支援立案も行う。