

令和 8 年 4 月 15 日
【区政協力委員協議会】

犯罪と交通事故

～ 「安心」して暮らせる「安全」な中川区の確立 ～
<令和 8 年 2 月末>



中 川 警 察 署

犯 罪 発 生 状 況

【令和8年2月単月の刑法犯発生状況】※暫定値

○愛知県	4,376件	(前年比	552件	14.4%)
○名古屋市部	1,895件	(前年比	258件	15.8%)
○中川区	171件	(前年比	28件	19.6%)

【令和8年1～2月末の刑法犯発生状況】※暫定値

○愛知県	9,521件	(前年比	1,540件	19.3%)
○名古屋市部	4,075件	(前年比	625件	18.1%)
○中川区	392件	(前年比	83件	26.9%)

【令和8年1～2月末の管内の主な犯罪】※暫定値

○侵入盗	17件	(前年比	7件	70.0%)	市内ワースト2位
○住宅対象侵入盗	10件	(前年比	3件	42.9%)	市内ワースト1位
○自動車盗	7件	(前年比	-3件	-30.0%)	市内ワースト1位
○特殊詐欺	8件	(前年比	-4件	-33.3%)	

※名古屋支部・・・尾張旭市を含む

交 通 事 故 発 生 状 況

【令和8年2月単月の交通事故発生状況】※公表値

○死者数	・愛知県	14人	(前年比	+6人、	+75.0%)
	・名古屋市	2人	(前年比	+2人)	
	・中川区	0人	(前年比	±0人)	
○負傷者数	・愛知県	2,230人	(前年比	+135人、	+6.4%)
	・名古屋市	742人	(前年比	+88人、	+13.5%)
	・中川区	64人	(前年比	+13人、	+25.5%)

市内ワースト4位

【令和8年1月～2月末の交通事故発生状況】※公表値

○死者数	・愛知県	27人	(前年比	+12人、	+80.0%)
	・名古屋市	3人	(前年比	±0人)	
	・中川区	0人	(前年比	±0人)	
○負傷者数	・愛知県	4,485人	(前年比	+84人、	+1.9%)
	・名古屋市	1,474人	(前年比	+49人、	+3.4%)
	・中川区	129人	(前年比	+7人、	+5.7%)

市内ワースト3位

※資料中の数値は、令和8年2月末現在

3 学区別の犯罪の発生状況

学区		刑法犯	侵入盗	住宅対象 侵入盗 (内数)	自動車盗	部品ねらい	車上ねらい	自転車盗	特殊詐欺	(令和八年二月一日現在) 人口	(千人当たり) 犯罪率
広見	本年	6	1	(1)	0	0	0	2	0	4,656	1.29
	前年比	-5	1	(1)	-1	0	0	1	0		
露橋	本年	15	0	(0)	0	0	2	7	2	6,780	2.21
	前年比	2	-1	(0)	0	0	0	5	1		
八熊	本年	20	0	(0)	0	3	1	3	0	10,653	1.88
	前年比	-10	0	(0)	0	2	-2	-4	-2		
八幡	本年	17	0	(0)	0	1	1	5	0	13,210	1.29
	前年比	7	0	(0)	0	1	0	5	0		
愛知	本年	7	0	(0)	0	1	0	2	0	6,938	1.01
	前年比	-5	0	(0)	0	-1	0	1	-1		
常磐	本年	27	2	(2)	1	0	3	2	1	18,269	1.48
	前年比	-3	0	(0)	-1	-8	2	-4	1		
篠原	本年	23	0	(0)	0	0	1	0	1	9,488	2.42
	前年比	8	0	(0)	-1	0	0	-2	1		
昭和橋	本年	13	1	(0)	0	0	0	3	0	9,666	1.34
	前年比	3	1	(0)	0	-1	-1	0	0		
玉川	本年	15	0	(0)	0	0	2	5	0	5,681	2.64
	前年比	5	0	(0)	0	-1	1	5	0		
野田	本年	24	3	(1)	0	1	0	6	1	12,084	1.99
	前年比	8	3	(1)	-1	-2	0	4	0		
荒子	本年	30	1	(1)	2	1	1	8	0	21,838	1.37
	前年比	7	-1	(0)	2	1	1	1	-1		
中島	本年	28	1	(0)	2	0	1	8	0	10,252	2.73
	前年比	16	1	(0)	2	-1	1	7	0		
西中島	本年	5	1	(0)	0	0	0	2	0	6,566	0.76
	前年比	-3	1	(0)	-1	-2	-1	0	0		
正色	本年	3	0	(0)	0	0	0	0	0	3,492	0.86
	前年比	-5	0	(0)	0	0	-1	-3	0		
五反田	本年	23	0	(0)	1	1	0	7	1	8,557	2.69
	前年比	19	-1	(-1)	1	1	-1	6	1		
戸田	本年	18	0	(0)	0	0	1	3	0	9,816	1.83
	前年比	13	0	(0)	0	0	1	2	0		
春田	本年	19	0	(0)	0	1	2	7	0	8,142	2.33
	前年比	11	-1	(-1)	0	0	2	6	-1		
豊治	本年	21	2	(1)	0	1	0	7	1	10,553	1.99
	前年比	-5	2	(1)	-1	0	-4	5	0		
長須賀	本年	13	2	(2)	1	0	0	1	0	8,287	1.57
	前年比	0	2	(2)	0	0	-1	0	0		
西前田	本年	9	0	(0)	0	0	0	2	0	3,856	2.33
	前年比	6	0	(0)	0	0	0	2	0		
万場	本年	15	1	(1)	0	1	0	4	0	6,925	2.17
	前年比	6	0	(0)	0	1	-1	4	0		
千音寺	本年	22	0	(0)	0	1	1	5	1	10,428	2.11
	前年比	3	-2	(-1)	-2	0	1	1	-1		
赤星	本年	11	2	(1)	0	0	0	4	0	7,193	1.53
	前年比	1	2	(1)	0	0	0	2	0		
明正	本年	4	0	(0)	0	0	0	0	0	3,560	1.12
	前年比	2	0	(0)	0	-1	0	0	-1		
その他	本年	4	0	(0)	0	0	0	0	0		
	前年比	2	0	(0)	0	0	0	0	-1		
合計	本年	392	17	(10)	7	12	16	93	8	216,890	1.81
	前年比	83	7	(3)	-3	-11	-3	44	-4		

中川区内の交通事故発生状況

1 愛知県内と中川区内の交通事故発生状況

(1) 愛知県内

区分	2 月中			2 月末累計		
	発生数	増減数	増減率	発生数	増減数	増減率
人身事故件数(件)	1953	167	9.4%	3929	180	4.8%
死者数(人)	14	6	75.0%	27	12	80.0%
負傷者数(人)	2230	135	6.4%	4485	84	1.9%
重傷者数(人)	69	16	30.2%	134	28	26.4%

(2) 中川区内

区分	2 月中			2 月末累計		
	発生数	増減数	増減率	発生数	増減数	増減率
人身事故件数(件)	57	13	29.5%	112	9	8.7%
死者数(人)	0	0	-	0	0	-
負傷者数(人)	64	13	25.5%	129	7	5.7%
重傷者数(人)	1	-1	-50.0%	1	-3	-75.0%
物損事故件数(件)	472	73	18.3%	894	64	7.7%

2 月別死傷者数

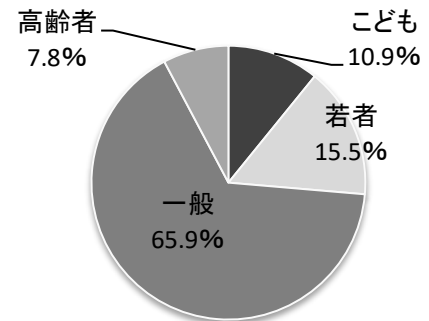
年	月	1月	2月	3月	4月	5月	6月	7月	8月	9月	10月	11月	12月	合計
R7	71	51	71	84	61	50	55	61	71	58	65	72	770	
	R8	65	64											129
	増減数	-6	13											7
	増減率	-8.5%	25.5%											5.7%

3 交通事故の特徴

(1) 年齢別死傷者数

区分	2 月中			2 月末累計		
	人数	増減数	構成率	人数	増減数	構成率
子ども(15歳以下)	5	3	7.8%	14	8	10.9%
若者(16~24歳)	8	3	12.5%	20	7	15.5%
一般(25~64歳)	45	7	70.3%	85	-6	65.9%
高齢者(65歳以上)	6	0	9.4%	10	-2	7.8%
合計	64	13	100.0%	129	7	100.0%

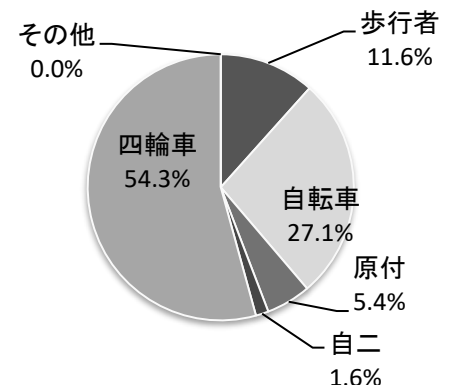
【年齢別死傷者数 2 月末累計】



(2) 当事者別死傷者数

区分	2 月中			2 月末累計		
	人数	増減数	構成率	人数	増減数	構成率
歩行者	10	7	15.6%	15	4	11.6%
自転車	17	6	26.6%	35	9	27.1%
原付	5	3	7.8%	7	2	5.4%
自二	0	-1	0.0%	2	-1	1.6%
四輪車	32	-2	50.0%	70	-7	54.3%
その他	0	0	0.0%	0	0	0.0%
合計	64	13	100.0%	129	7	100.0%

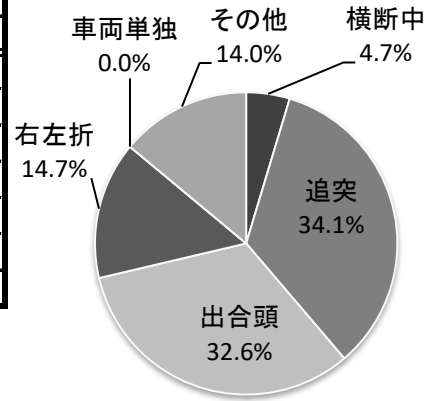
【当事者別死傷者数 2 月末累計】



(3) 事故類型別死傷者数(主要類型)

区分	2月中			2月末累計		
	人数	増減数	構成率	人数	増減数	構成率
横断中	3	0	4.7%	6	0	4.7%
追突	20	-4	31.3%	44	-12	34.1%
出合頭	19	7	29.7%	42	14	32.6%
右左折	10	2	15.6%	19	4	14.7%
車両単独	0	-1	0.0%	0	-1	0.0%
その他	12	9	18.8%	18	2	14.0%
合計	64	13	100.0%	129	7	100.0%

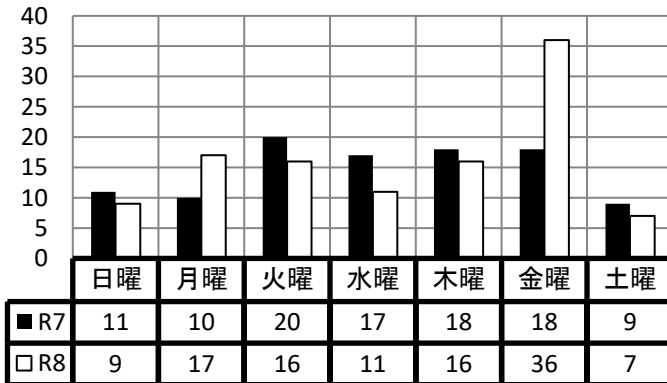
【事故類型別死傷者数(主要類型) 2月末累計】



(4) 時間帯別死傷者数

区分	2月中				2月末累計			
	人数	増減数	構成率	1時間あたり	人数	増減数	構成率	1時間あたり
朝(6~9)	8	-1	12.5%	2.7	21	-6	16.3%	7.0
昼前(9~12)	10	0	15.6%	3.3	21	1	16.3%	7.0
昼過ぎ(12~16)	20	9	31.3%	5.0	32	11	24.8%	8.0
夕方(16~18)	13	3	20.3%	6.5	16	-9	12.4%	8.0
前夜(18~22)	9	-1	14.1%	2.3	32	7	24.8%	8.0
中夜(22~0)	3	2	4.7%	1.5	3	2	2.3%	1.5
深夜(0~4)	0	0	0.0%	0.0	3	3	2.3%	0.8
早朝(4~6)	1	1	1.6%	0.5	1	-2	0.8%	0.5
合計	64	13	100.0%		129	7	100.0%	

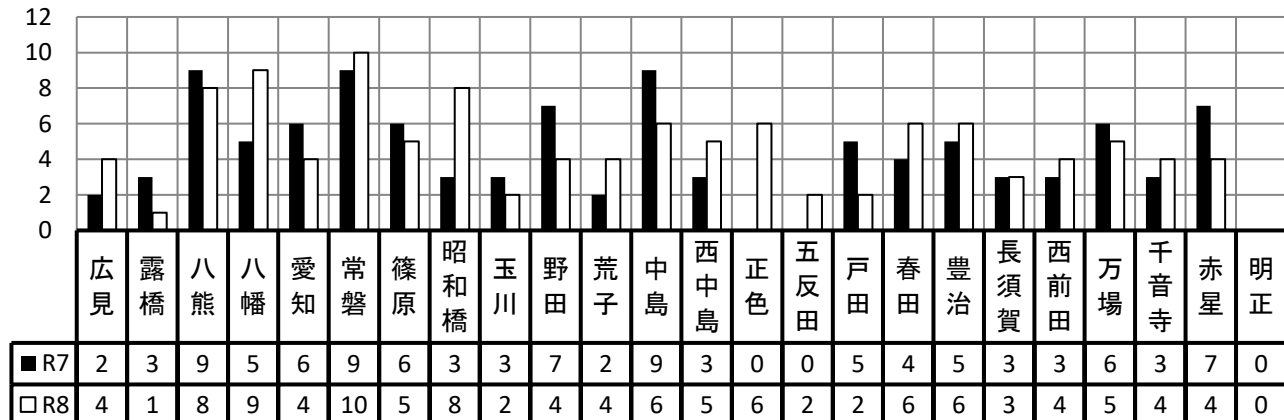
4 曜日別件数



5 路線別件数

順位	路線	件数	増減数
1	国道1号	13	1
1	弥富名古屋線	13	-1
3	名古屋環状線	9	6
4	津島七宝名古屋線	6	4
5	万場藤前線	5	3
6	江川線	4	±0
7	下之一色篠原線	3	2
8	名古屋蟹江弥富線他4路線	2	

6 学区別件数



守りたい笑顔の絆



「安心」して暮らせる「安全」な愛知に向けて

地域安全対策ニュース

NO. 10

令和 8 年 3 月 5 日



愛知県警察本部
生活安全総務課



還付金
詐欺

架空料金
請求詐欺

ニセ警察詐欺

オレオレ詐欺

副業詐欺

警察庁推奨 詐欺の電話はアプリでブロック!

無料

特殊詐欺対策アプリ

国際電話をブロック*

詐欺電話をブロック

最新手口を把握

*国際電話の一括ブロックはAndroidのみ

*この画像もAIによる生成画像です。巧妙な手口にはご注意ください。



Lite

TREND MICRO

詐欺バスター Lite

- ◆ **国際電話番号**の発着信遮断・警告 (Androidのみ)
- ◆ 警察が提供した**犯行利用番号**及び**自社調査番号**の発着信遮断・警告
- ◆ 警察庁提供の**防犯情報の通知**



ダウンロードはこちら

詐欺対策 by NTTタウンページ

- ◆ **国際電話番号**の発着信遮断・警告 (Androidのみ)
- ◆ 警察が提供した**犯行利用番号**及び**自社調査番号**の発着信遮断・警告
- ◆ 発着信画面に**事業者名**を表示
- ◆ 警察庁提供の**防犯情報の通知**



Android版 iOS版
ダウンロードはこちら

*アイチポリスのリンク集から直接インストールできます。



詐欺対策

NTTタウンページ

機能



QRコードからサイトにアクセスし
アプリをインストールしてください

1



アプリを
起動します。

2

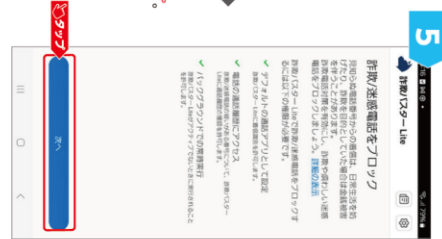


上記の内容を確認し、
同意できる場合
チェックを入れ、
[利用を開始]をタップ。

3



4



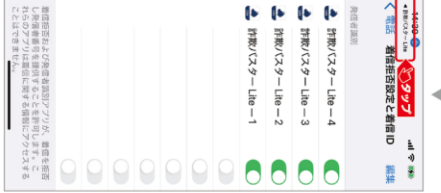
[許可]をタップ。

5



内容を確認し、
[設定を開く]を
タップ。

6



7

有効にしたら、
左上の詐欺バスター Lite!
と書かれた矢印をタップして、
アプリに戻ります。

8



以上で設定が完了です。



QRコードからサイトにアクセスし
アプリをインストール、起動します

1



上記の内容を確認し、
同意できる場合
チェックを入れ、
[利用を開始]をタップ。

2



[許可]をタップ。

3



[許可]をタップ。

4



5



[詐欺バスター Lite]を選択して、
[キャンセル]に設定]をタップ。

6



[許可]をタップ。

7



以上で設定が完了です。

8

推奨設定

有効にすると
メッセージが
ポップアップします



[国際電話番号]を
有効にします。



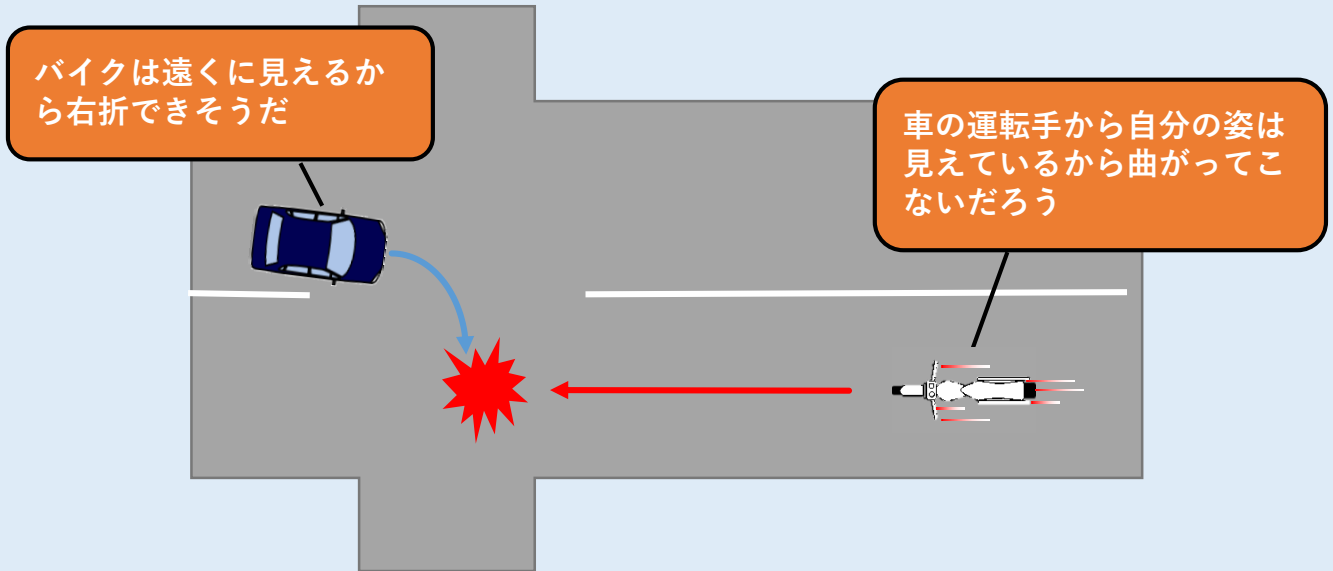
クローキを
タップ。



交差点での ^{うちよく} **右直事故** に注意！！

右直事故とは

右折車両と**直進**車両が衝突する交通事故！



右直事故を起こしやすい車両は？

右折は **自動車** 直進は **二輪車**

(過去3年間の重傷以上の人身交通事故を分析)

交通事故防止のPOINT

自動車 **安全確認を確実に！**

二輪車は実際よりも**遠く**、**遅く**見える！

➡ 右折できると判断してしまう！

右折時は二輪車の位置・近づく速さをしっかり確認しましょう！

二輪車 **速度を落とす！**

過去に発生した右直の死亡事故 ➡ 二輪車の**大幅な速度超過**が多い

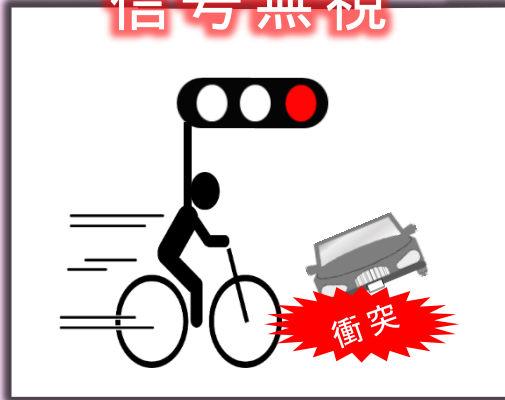
右直事故を防止するため十分に速度を落としましょう！

自動車が「右折してくるかもしれない」という危険予測をしましょう！



自転車も 守ろう 交通ルール

信号無視



一時不停止



自転車の死亡・重傷事故
自転車の信号無視・一時不停止が多い

赤信号は **止まる!**

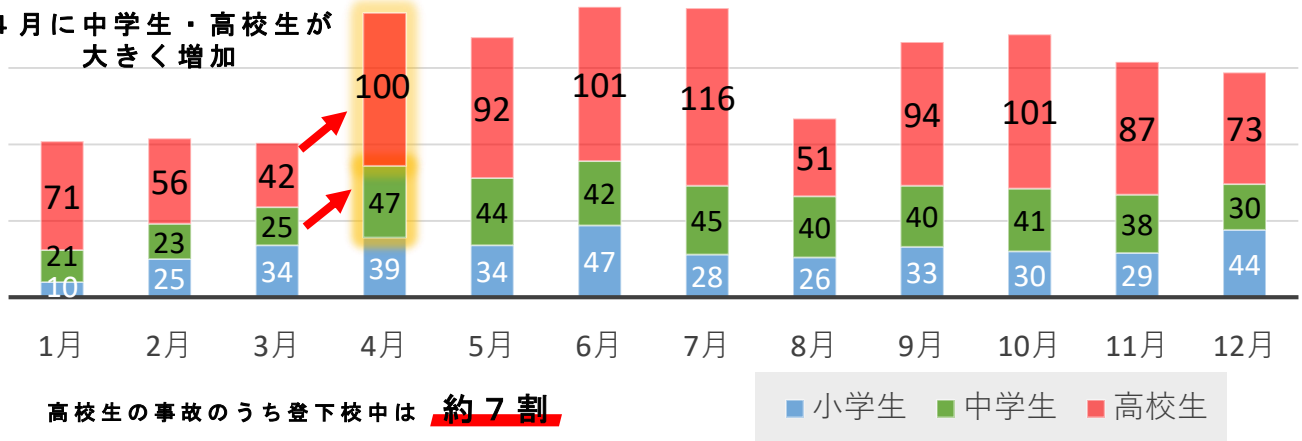
一時停止場所も **止まる!**

ぴたっと

過去3年間 自転車人身交通事故件数

(自転車乗車中の小学生・中学生・高校生が第一当事者となる人身交通事故)

4月に中学生・高校生が
大きく増加



自転車通学の中高生の皆さん
必ず交通ルールを守りましょう!



ヘルメット を被りましょう!

