



5/3-5  
果樹栽培体験



5/3-5  
くだものの王様  
「ドリアン」の匂い体験



5/2-6  
もぐもぐ  
ZOOワールド



# トロピカル フルーツ フェア

Tropical Fruits Fair

遊んで！  
学んで！  
食べよう！

## 2026

5/3  
トロピカルJOY  
ステージ



5/3日祝 - 5火祝  
9:00 - 16:30

5/3  
マンゴー特売  
DAY!

5/5  
●ポッカレモン消防音楽隊・  
リリーエンゼルス  
●ダンス★パフォーマンス  
New ●STCOLLA〜ストコラ〜



5/3-5  
トロピカル  
フルーツの販売

5/4  
アカペラ  
ライブ



他にも楽しいイベントがいっぱい！詳しくは裏面をチェック！

イベント期間中は駐車場が  
有料になります

駐車料金  
1回につき

普通自動車 500円    自動二輪・原付 150円    大型車 1,200円

●周辺に駐車場はありません。東谷山フルーツパーク駐車場をご利用ください。  
●期間中は周辺道路が大変混雑しますので、お出かけには公共交通機関をご利用ください。

入園料無料

ただし、「世界の熱帯果樹温室」は  
下記の入館料が必要です。

入館料  
大人300円  
市内在住65歳以上の方100円  
中学生以下無料

とう ごく さん  
東谷山フルーツパーク

指定管理者：(公財)名古屋市みどりの協会  
〒463-0001 名古屋市守山区大字上志段味字東谷2110  
TEL (052) 736-3344  
駐車場あり(トロピカルフルーツフェア期間中は有料)  
<https://www.fruitpark.org/>

X (旧Twitter)



Instagram



交通機関

- JR中央本線・愛知環状鉄道「高蔵寺駅」下車、南口より南へ徒歩25分
- ゆとりーとライン(ガイドウェイバス)「大曾根」発「高蔵寺」行き「東谷橋(とうごくばし)」バス停下車徒歩15分
- 市バス 地下鉄 藤が丘駅「藤が丘」発「東谷山フルーツパーク」行き 終点下車徒歩13分

あぐりっと! なごや

なごやの農がわかるウェブサイト▶



※イラスト等はイメージです。

# トロピカルフル〜ツフェア 2026

INFORMATION

5/3  
[日・祝]

ステージ (中央広場)

## トロピカルJOYステージ 11:40~15:00

世界の名曲を独自アレンジで表現するウクレレアーティストによる演奏や、フラダンス等の楽しいステージ。

※雨天時はプログラムを一部変更し、本館大会議室で実施  
※出演者、プログラムはHPをご確認ください。

## どまつりチーム大集合! 15:20~16:30

各地のどまつりチームが特色ある演舞で盛り上げます。迫力のステージをお楽しみ下さい。

出演 どまつりチーム ひとつと他



- 出演
- Juke OkaYoshi (ウクレレ)
  - ハーラウ ナー レイ オカ イボラウアエ (フラ)
  - トモノリ&TB (フィドル&ギター)
  - Piacere! (オカリナ&ピアノ)
  - Smile☆Smile (ウクレレ・ギター・パーカッション)

世界の熱帯果樹温室・南側

雨天中止

参加無料

## 移動図書館

「もりやま・みどりとしょかん車」がやってくる!

9:30~15:30

絵本作家ヨシタケシンスケさんデザインの移動図書館で絵本や紙芝居を読んでみよう♪

[協力/志段味図書館]  
※図書の出貸はありません



フルーツパークマルシェ前

## 子ども安全免許証作成

9:00~ ※なくなり次第終了

[協力/JAF]



参加無料

5/4  
[月・祝]

ステージ (中央広場)

## アカペラライブ

①10:00~12:00 ②13:00~15:00

地元を中心に活動するアカペラグループの競演! 高校生から社会人まで様々なグループが出演します。

[協力/二宮音楽事務所]

※雨天時はプログラムを一部変更し、本館大会議室で実施  
※出演者、プログラムはHPをご確認ください。



3日・4日の  
2日間開催

大会議室テラス

## アフリカのコーヒーを 焙煎してみよう!

①10:00~ ②11:00~  
③12:30~ ④13:30~  
⑤14:30~ (各回30分程度)

アフリカルワンダの生豆(60g)を手網焙煎体験! 希望者はミル挽き体験もできます。



定員 各回4組(1組3名まで)  
受付 本館東側野外スペース  
※受付は先着順

[協力/ラクダカフェ 松澤有美子  
(SCAJアドバンスドコーヒーマイスター)]

参加費  
1,500円  
[1組]

5/5  
[火・祝]

ステージ (中央広場)

## ポッカレモン消防音楽隊・ リリーエンゼルス演奏会 他

雨天中止

●ポッカレモン消防音楽隊・リリーエンゼルス  
10:00~10:40

ダンス★パフォーマンス

●CHARMIES 11:00~11:30  
●REAL STUDIO 12:00~12:30

STCOLLA~ストコラ~

●Street Collaboration Live  
13:00~16:00

子どもから大人まで楽器伴奏に  
合わせて歌える自由参加型音楽イベント

[協力/Street Collaboration Live]

参加無料  
当日受付のみ



3日間  
開催

いこいの広場

不思議な動物たちとのふれあい体験

## もぐもぐZOOワールド

雨天中止

有料

10:00~16:00 (最終受付は15:30まで) ※12:00~12:30は休憩

入場料 2歳以上1,300円(エサ1つ付き)

対応人数 約30名(随時入れ替わり制)

①ゾウガメ&インコ・オウムの  
エサあげ 各種100円

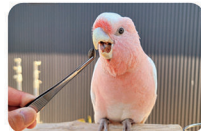
②インコ・オウムを腕寄せチャレンジ  
(30名限定) 小学生以上1,500円

③ペンギンにタッチ&フォト  
(90名限定) 2歳以上1,500円

※小学生未満の参加には保護者の同伴(有料)が必要です。※イベントではスタッフの指示、注意事項に従ってください。ルールに従わず発生した事故は責任を負いかねます。※動物の体調や状況によってはイベント内容の変更または中止となることがあります。

[協力/劇団ベントース]

[動物取扱業の登録] 今井亮輔/劇団ベントース東谷山フルーツパーク出張所/愛知県名古屋  
市守山区大字志段味字東谷2110/展示/第071749号/R8.3.2/R13.3.2/今井亮輔



リンゴ園・キウイ園

## 果樹栽培体験

雨天中止

いつもは入れない果樹園の中に入ってみませんか?

※1日1体験のみの開催です。



リンゴの摘花・摘果体験



キウイの摘蕾・授粉体験

※生育状況により体験時間・内容が変わります。前日に発表しますホームページ・SNS等をご確認ください。

参加無料

北門~シンボルタワー

## クラフトマーケット& キッチンカー

9:00~15:00

[協力/pot企画]

雨天中止



くだもの館企画展示室

## 熱帯のくだもの展

9:00~16:30



フルーツパークマルシェ(売店)

## ガラガラくじ

9:00~ 各日100名(先着順)



[1回]  
300円

## フルーツの詰め放題

9:00~ 各日50名(先着順)



[1回]  
1,000円

フルーツパークテラス(レストラン)

## フルーツパンケーキ、 トロピカルメニュー

10:30~16:00 (L.Oは15:30)

※販売数に限りがあります。



世界の熱帯果樹温室・東側広場

※すべて温室入館料が別途必要です。

## くだもの王様

「ドリアン」の

匂い体験

9:00~16:00

※ドリアンの入手状況によっては中止させていただく場合があります。

参加  
無料



## 熱帯植物の植付・ 寄せ植え体験

雨天中止

10:30~11:30

定員 8名(先着順)

[1鉢]  
300円

## バナナペーパーを 作ろう!

雨天中止

13:30~14:30

定員 8名(先着順)

[1枚]  
200円

## 地元農産物の販売

9:00~

※なくなり次第終了  
[協力/興農クラブ]



## 熱帯果樹などの 販売

9:00~

※なくなり次第終了



## 骨強度測定と 乳製品試飲会

10:00~16:00

※なくなり次第終了

[協力/森乳東海]

