

町内会・自治会 こんな疑問ありませんか？

Q. 町内会・自治会って入らないといけないの？

A. 町内会・自治会への加入は任意ですが、安心・安全な暮らしを町内会・自治会が支えています。私たちが暮らす地域のために、できることから行動してみませんか。

Q. マンションの管理組合に入っているけど町内会・自治会にも入らなきゃいけないの？

A. 管理組合は建物の維持管理を目的とするのに対し、町内会・自治会は防災や防犯など地域全体の安心・安全を守ることを目的とするほか、地域での交流を深める役割も果たしています。

Q. 加入のメリット・デメリットは？

[メリット]
 ・顔の見える関係が生まれ、地域とのつながりができる
 ・地域の情報が届き、いざというときに助け合える

[デメリット]
 ・月々の会費や役員をお願いされるなど一定の負担はありますが、地域でのつながりの機会にもなります。

A. メリット・デメリットよりも地域での基盤づくりとしてとらえてはいかがでしょうか。

Q. 町内会費・自治会費はどんなことに使われているの？

A. 町内会や学区で実施する防犯灯の維持管理や清掃活動、防災備品の購入、地域イベントの開催など、地域の暮らしをより良くするために使われています。

Q. そもそも今の時代に町内会・自治会って必要なの？

A. ひとりでは解決できない課題も、地域みんなで取り組むことができます。名古屋市では、地域活動でのICT活用の支援も行っています。

Q. 役員などがまわってくると負担が大きいのでは？

A. 仕事や家庭の状況に応じて、過度な負担にならないよう、地域で話し合います。

町内会・自治会への加入を希望される方で、町内会長などのご連絡先がわからない場合には、お取り次ぎいたしますので区役所地域力推進課までお問い合わせください。

千種区 753-1822	東区 934-1121	北区 917-6432	西区 523-4523
中村区 433-2741	中区 265-2221	昭和区 735-3823	瑞穂区 852-9302
熱田区 683-9421	中川区 363-4319	港区 654-9621	南区 823-9322
守山区 796-4523	緑区 625-3872	名東区 778-3021	天白区 807-3822

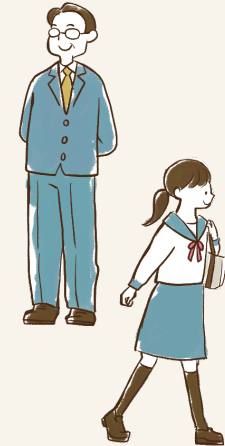
スマートフォンからもお申し込みいただけます。
 ご入力いただいた内容をもとに、区役所が町内会長・自治会長へ取り次ぎを行います。その後、町内会長・自治会長から加入希望者へご連絡します。
<https://www.city.nagoya.jp/kurashi/shiminsanka/1011056/1011098/1011099.html>



いつもの暮らしを
いつものまま続けるために

町内会 自治会が 活動しています

名古屋市スポーツ市民局地域振興課





町内会・自治会はくらしの身近なところで「安心」と「つながり」を支えています。



地域で取り組む いざという時への備え



防災訓練や安否確認など、
いざというときに助け合える
体制を整えています。

きれいで快適なまちを 保つために



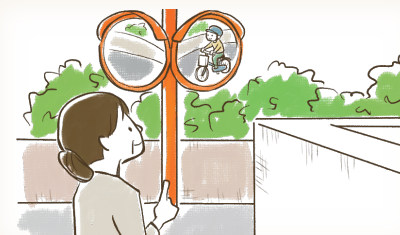
資源ステーションの管理、
清掃活動などを行い、
きれいなまちづくりをすすめます。

地域で支える 安心・安全な暮らし



防犯灯の管理や見守り活動を通じて、
安心・安全な地域づくりに
取り組んでいます。

安心して暮らせる 環境のために



危険箇所の
確認や改善要望を行い、
事故を防ぐ取り組みをしています。

暮らしに役立つ情報を 届けるために



回覧板や掲示板上で、
地域や市からのお知らせを
共有しています。

地域課題の 解決に向けて



地域の困りごとを、
必要に応じて関係機関と連携し
解決に向けて取り組んでいます。

世代をこえた 支えあいのために



あらゆる世代の人たちが地域で安心して
暮らせるように、高齢者や子育て世代への
声かけや見守り活動を行っています。

人と人がつながる 交流の場づくり



おまつりや行事を実施し、
住民同士のつながりを
つくっています。

日頃のつながりが、いざという時の安心に。

町内会・自治会では、防災訓練や非常時の連絡体制づくりなどを行っているほか、日常的な声かけや見守り活動を通じて、いざという時に支え合える地域のつながりを育てています。



※危険を感じたら「指定緊急避難場所」へ、
自宅ですぐ生活できない場合は「指定避難所」へ。

学区連絡協議会

小学校区を範囲として、地域の各種団体が連携し活動する組織です。近隣の町内会・自治会同士も協力し、おまつりや防災訓練など、より規模の大きな活動を行っています。