



な まえ  
名前は？

か そく とく べつ はい りよ  
家族に特別な配慮が  
ひつ よう かつ  
必要な方がいますか？



せい ねん がっ び  
生年月日は？



しょうがい  
障害がある



じゅうしょ  
住所は？



にん  
けが人がいる



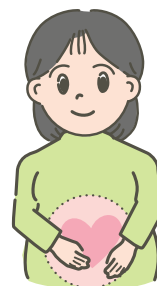
しょうがっ こう く  
小学校区はどこ？



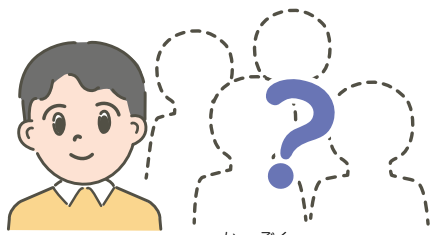
じびょう  
持病がある



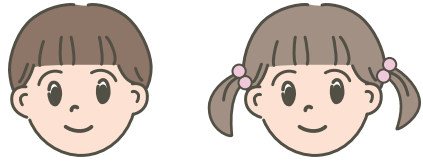
き  
聞こえづらくて困ることはありますか？



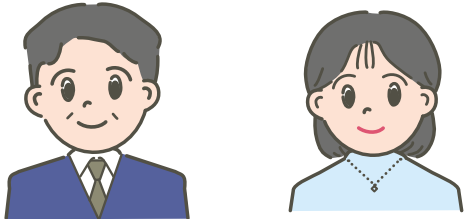
にんしん  
妊娠している



あなたの家族は？  
かぞく

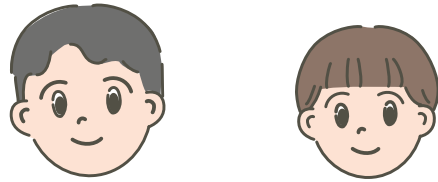


まご  
孫



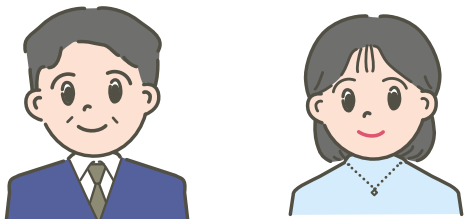
ちち  
父

はは  
母



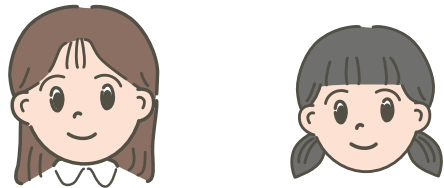
あに  
兄

おとうと  
弟



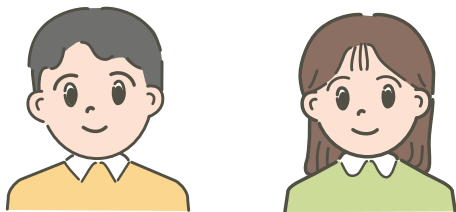
おっと  
夫

つま  
妻



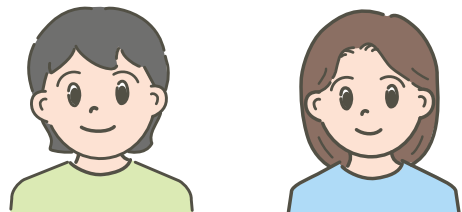
あね  
姉

いもうと  
妹

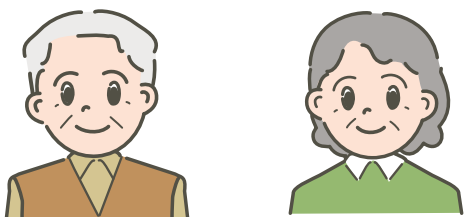


むすこ  
息子

むすめ  
娘



パートナー



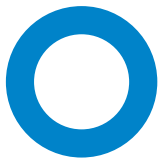
おじいさん

おばあさん

じゆうか  
自由にお書きください

ここには家族と一緒に  
来きましたか？

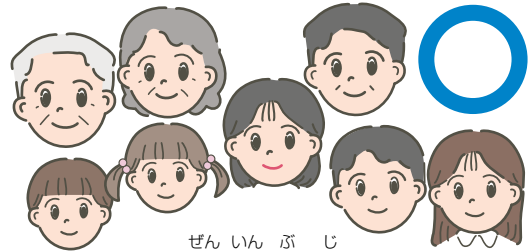
家族は無事でしたか？



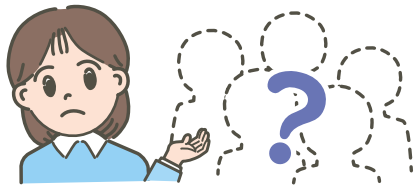
はい



いいえ

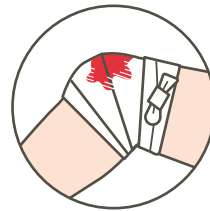


全員無事

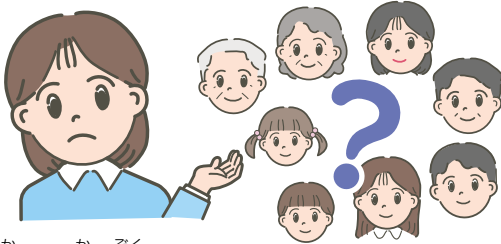


何人？

1 2 3 4 5 6 7 8 9 0



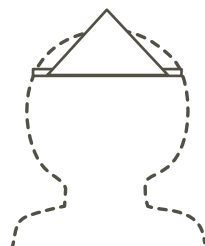
ケガをしています



他の家族はどこにいますか？



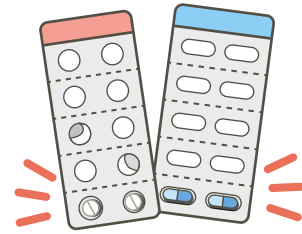
行方が分からない



亡くなった

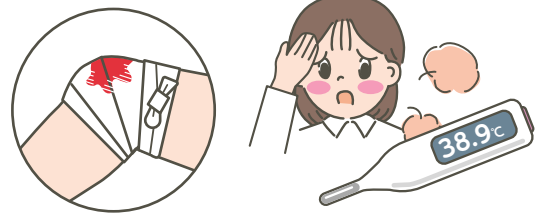
自由にお書きください

きんきゆうれん らく さき  
緊急連絡先などの  
カードはありますか？

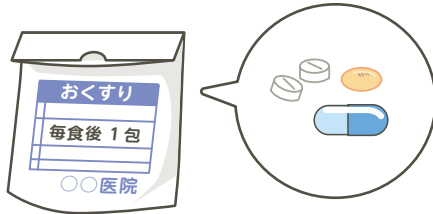


くすり た  
薬が足りなくなりそうですか？

サポートブック・  
サポートカードを  
もっていますか？



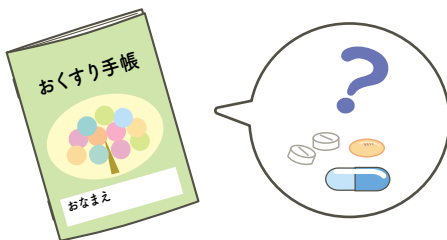
びょう き  
ケガや病気がありますか？



の くすり  
いつも飲む薬は？



きゅう しょうじょう で びょう き  
急な症状が出る病気はありますか？



なん くすり  
何の薬ですか？



はい

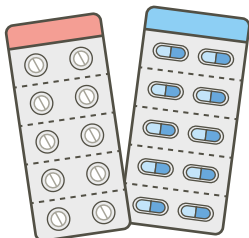


いいえ



わかりません

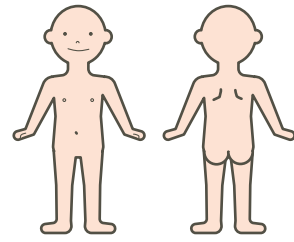
せつめい い み  
説明の意味が  
わかりません



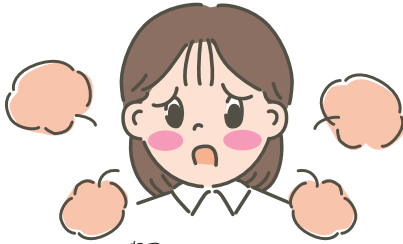
くすり も  
薬は持ってきていますか？

じゆう か  
自由にお書きください

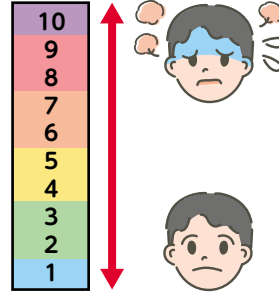
たいちょう  
体調はどうですか？



ぐあい わる  
具合が悪いのはどこですか？



ねつ  
熱がある



どのくらい  
ぐあい わる  
具合が悪い  
ですか？



きぶん わる  
気分が悪い

ぐあい わる  
いつから具合が悪いですか？

きょう  
今日

きのう  
昨日

にちまえ  
○日前

1 2 3 4 5 6 7 8 9 0



いた  
痛い



めまい

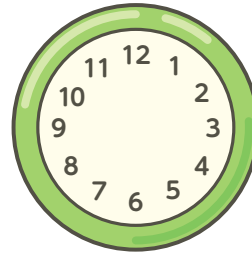


くる  
苦しい



は  
吐いた

しよくじ  
食事したのは、  
いつですか？



じごろ  
○時頃

きょう  
今日

きのう  
昨日

にちまえ  
○日前

1 2 3 4 5 6 7 8 9 0

10 15 30 45

じ ぶん  
時 分



あさ  
朝



すい ぶん  
水分はとれていますか？



ひる  
昼



はい



いいえ

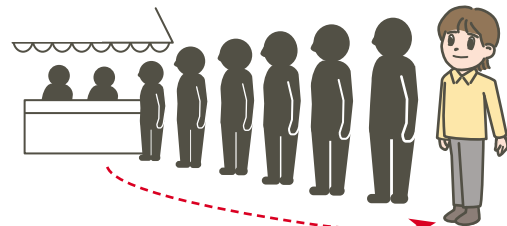


わかりません

せつめい い み  
説明の意味が  
わかりません

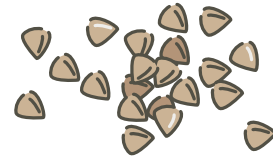


よる  
夜

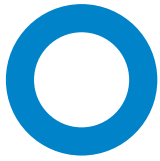


じゆん ばん なら  
順番に並んでください

アレルギーは  
ありますか？



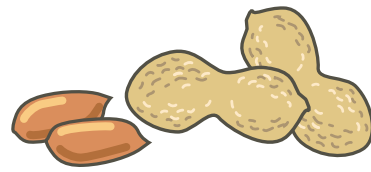
そば



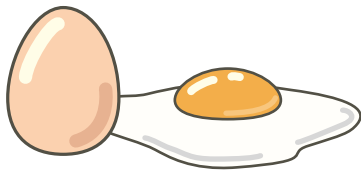
ある



ない



ピーナッツ



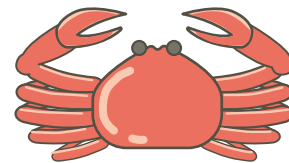
たまご



くるみ



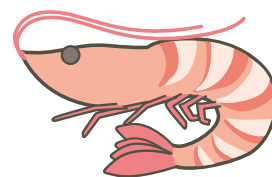
ぎゅうにゅう  
牛乳



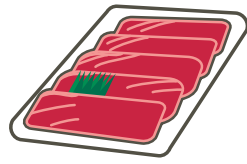
かに



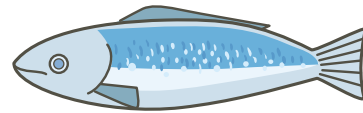
こむぎ  
小麦



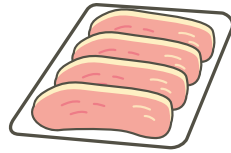
えび



ぎゅうにく  
牛肉



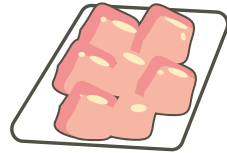
さば



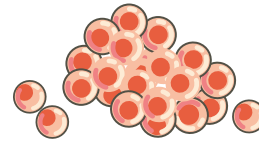
ぶたにく  
豚肉



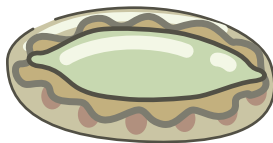
イカ



とりにく  
鶏肉



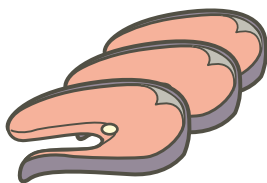
イクラ



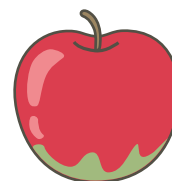
アワビ



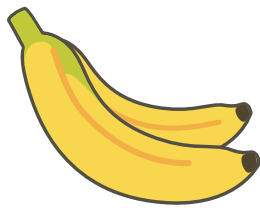
もも



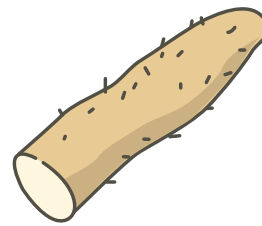
さけ



りんご



バナナ



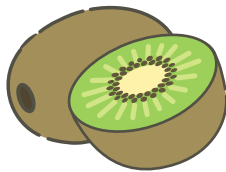
やまいも



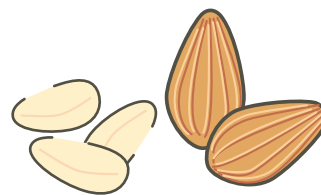
オレンジ



ごま



キウイフルーツ



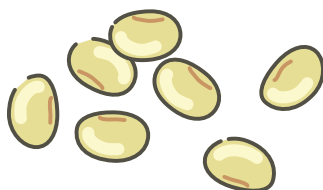
アーモンド



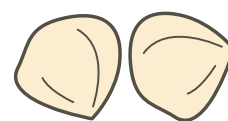
ゼラチン



カシューナッツ

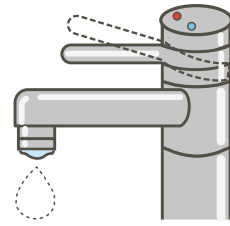


だいず  
大豆

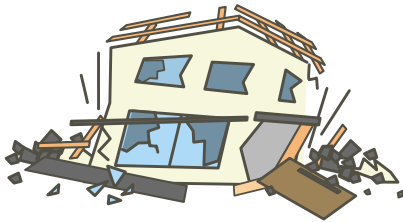


マカダミアナッツ

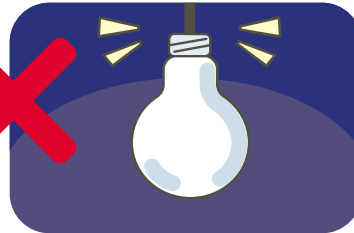
じ たく ひ がいじょうきょう  
自宅の被害状況



だん すい  
断水



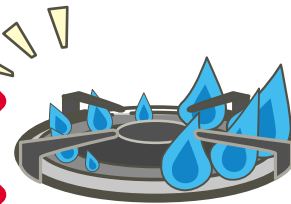
ぜん ぶ こわ  
全部壊れた



てい でん  
停電



はん ぶん こわ  
半分壊れた



てい し  
ガス停止



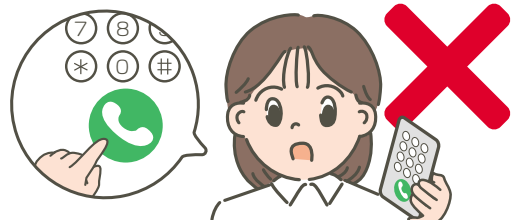
すこ こわ  
少し壊れた



てん わ  
電話がつながらない



ゆか した しん すい  
床下浸水



けい たい でん わ  
携帯電話がつながらない