



なまえ
名前は？



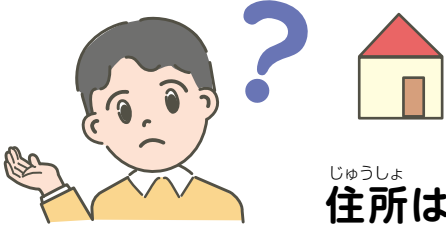
妊婦がいる
にんぶがいる



せいねんがっぴ
生年月日は？



持病がある
じびょうがある



じゅうしょ
住所は？



けが人がいる
けがにんがいる



しょうがっこう
小学校区はどこ？

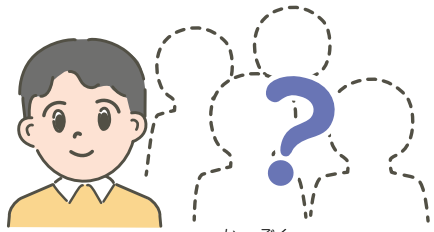


障害がある
しやうがいがある



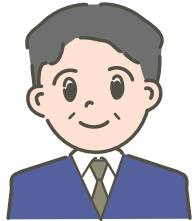
きこえづらくて困ることはありますか？
こま

家族に特別な配慮が必要の方がいますか？
かぞへにとくべつなはいりがかひつたふがいますか？



あなたの家族は？

自由にお書きください

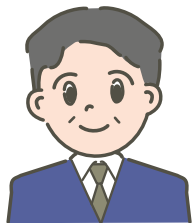
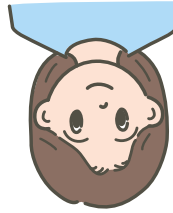


ちち
父



はは
母

ハハ



おっと
夫



つま
妻

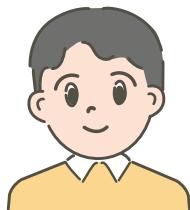
妹

いもうと

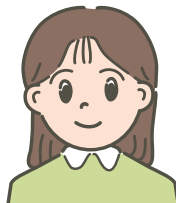


姉

あね



むすこ
息子



むすめ
娘

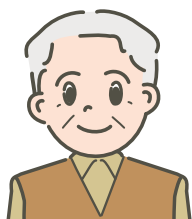
弟

おとうと



兄

あに



おじいさん



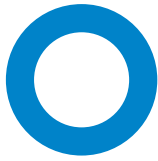
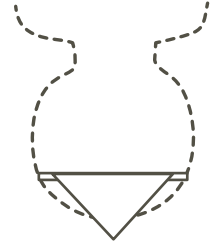
おばあさん

おばあさん



ここには家族と一緒に
来きましたか？

来なかった



はい



いいえ

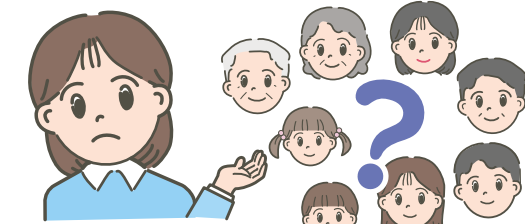
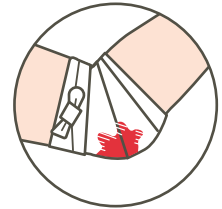
行方が分からない



何人？

1 2 3 4 5 6 7 8 9 0

ケガをしています



ほかの家族はどこにいますか？

全員無事



家族は無事でしたか？

自由にお書きください

緊急連絡先などの
カードはありますか？

自由にお書きください
自由にお書きください

サポートブック・
サポートカードを
もっていますか？

わかりません
説明の意味が

いいえ

はい

わかりません
?



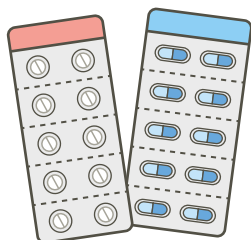
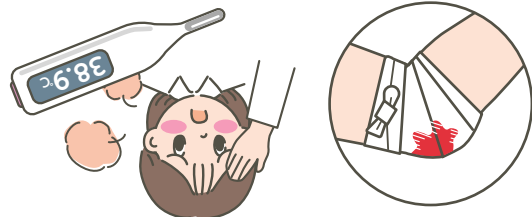
いつも飲む薬は？

急な症状が出る病気はありますか？



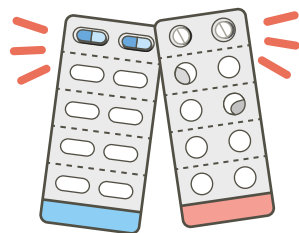
何の薬ですか？

ケガや病気がありますか？



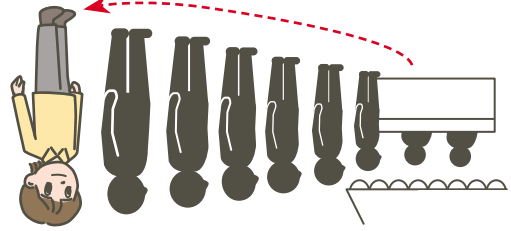
薬は持ってきていますか？

薬が足りなくなりましたか？



しよくじ
食事したのは、
いつですか？

いふた>ツム平の異馴
おん はん
ら



きょう
今日

きのう
昨日

にちまえ
○ 日前

わかりません
説明の意味が
わからない

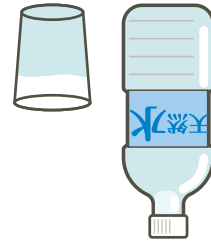
いいえ

はい



あさ
朝

水分はとれてますか？
すい ぶん



ひる
昼

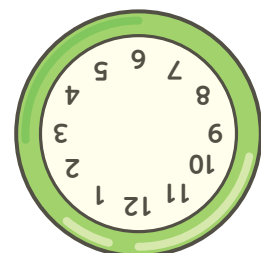
時
分

10 15 30 45
1 2 3 4 5 6 7 8 9 0



よる
夜

○
時刻
じ かく



アレルギーは
ありますか？



ある

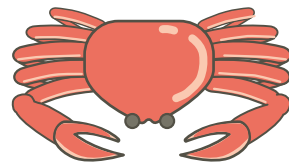


ない

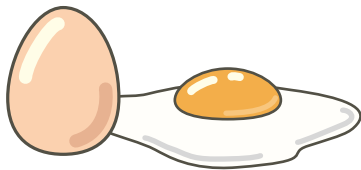
새우



게

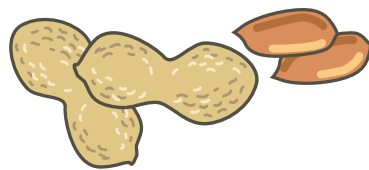


호두



たまご

땅콩



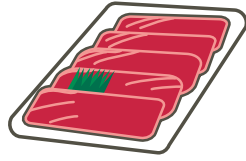
ぎゅうにゅう
牛乳



こむぎ
小麦

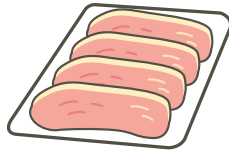
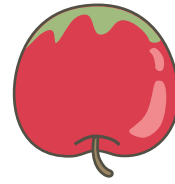
깨





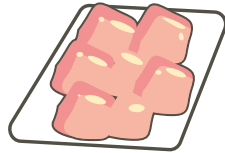
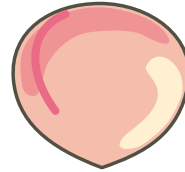
ぎゅうにく
牛肉

こむぎ



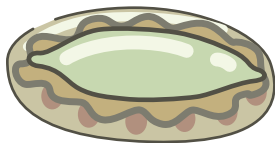
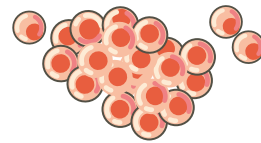
ぶたにく
豚肉

もも



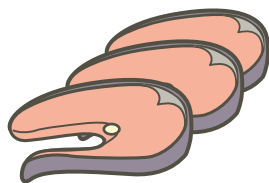
とりにく
鶏肉

たまご



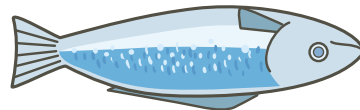
アワビ

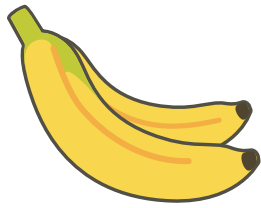
いか



さけ

いわし





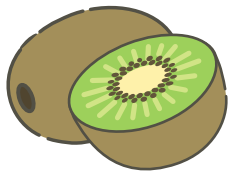
バナナ

バナナ



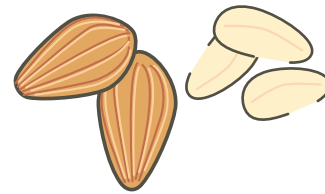
オレンジ

オレンジ



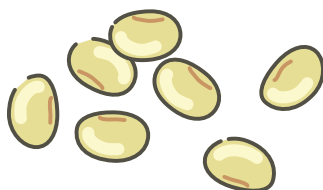
キウイフルーツ

キウイ



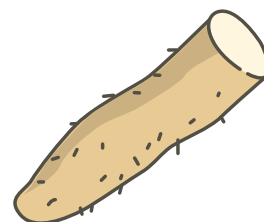
ゼラチン

ゼラチン



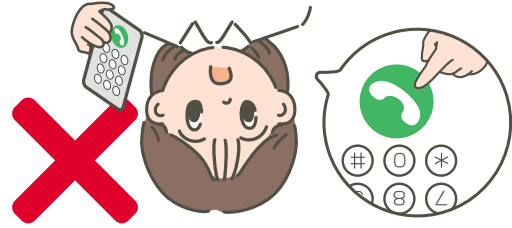
だいず
大豆

大豆

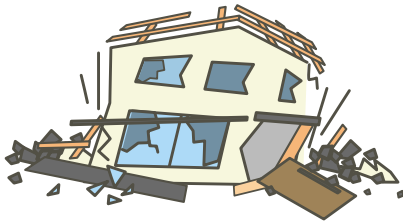


じ たく ひ がいじょうきょう
自宅の被害状況

携帯電話がつかからない
はいたいでんわ



×
×
×

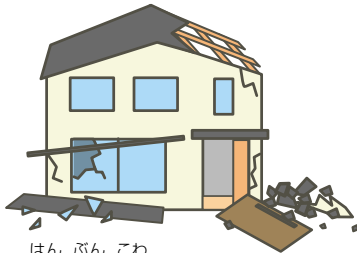


ぜん ぶ こわ
全部壊れた

電話がつかからない
でんわ

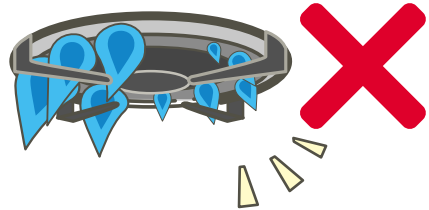


×
×
×



はん ぶん こわ
半分壊れた

ガス停止
がす

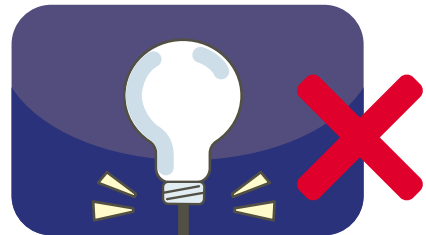


×
×
×



すこ こわ
少し壊れた

停電
でん



ゆかした しん すい
床下浸水

断水
たんすい

