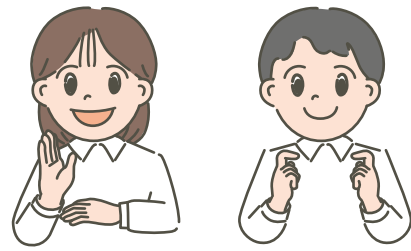


コミュニケーションカード



なごやし
名古屋市



しゅわ ひと
手話のわかる人はいますか？



わたしは ^{みみ}耳が ^き聞こえませんが ^き聞こえにくいです



み ^{つた}身ぶりで伝えてください



わたしは ^{はな}話すことが ^{むずか}難しいです



おねがい
します
も ^じ文字や ^え絵で ^{みじか}短く
わかりやすく ^{つた}伝えてください



わたしは ^{しょうがいしゃてちょう}障害者手帳を ^も持っています

その ^{ばしょ}場所まで
^{あんない}案内してください



はい



いいえ



わかりません

^{せつめい}説明の ^い意味が ^みわかりません

じゆう ^か自由にお書きください