



令和8年度 東区区政運営方針

中長期の目標を定めた第2期東区将来ビジョン(令和6~10年度)に基づき、区役所や官公署が主体的に実施する取組みの具体的な内容を年度ごとにまとめ、ビジョンの進捗管理を行うことで、東区のめざす区の姿の実現をめざします。

令和8年度東区区政運営方針の全編および第2期東区将来ビジョンは、右記の二次元バーコードからご確認ください。



東区区政運営方針



東区将来ビジョン

令和8年度に取り組む主な事業

「文化のみち」魅力発信事業

「文化のみち」をPRするため、令和7年度に国の重要文化財に指定された「建中寺」の通常非公開施設の特別公開イベントを実施するとともに、Instagramをはじめとする様々な広報ツールを活用した各施設の魅力の発信、大学との連携によるInstagramキャンペーンなどで、幅広い世代に東区の歴史・文化の魅力を発信し、関心を持つ方の裾野を広げます。



「建中寺」御霊屋ガイドツアー



Instagram投稿ページ

「東区の山車文化」魅力発信・継承事業

東区には、市指定無形民俗文化財に指定されている5輦の山車があり、地域の無病息災を願って開催される天王祭のほか名古屋まつりや区民まつりの場面で披露されています。山車文化の魅力を特に若い世代に向けて発信し、東区の山車文化への関心を高め、次世代への継承を支援すべく、「子ども山車まつり教室」など各種事業を行います。



子ども山車まつり教室



東区の山車囃子・からくり競演

町内会・自治会応援事業 (Eまっちカード)

町内会・自治会加入世帯が、東区内の飲食店や小売店などの「協力店」で「Eまっちカード」を提示するとお得なサービスや特典を受けられる事業です。町内会・自治会加入の新たなメリットを創出するため名古屋市内で東区だけが実施しています。



Eまっちカード



協力店リスト(左開き)

Eまっちカード協力店144店舗(令和8年2月現在)

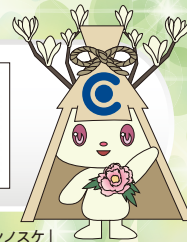
両面表紙になっています。



地域活動紹介マガジン(右開き)

東区まちづくり基金のご案内

区民の皆さまや区にゆかりのある方の、区のまちづくりへの想いを生かすための基金です。いただいた寄附金は、東区のまちづくり事業に活用していきます。ご協力をお願いいたします。



第2期東区将来ビジョンでめざす区の姿ごとの取組み事業

まちの姿1 ひとが支え合い、災害に強く、安心・安全で快適に暮らせるまち

施策① 区の防災機能強化および地域防災力の向上を進めます

施策② 交通事故や犯罪、火災のないまちづくりを進めます

施策③ 快適に住み続けたいくなるまちづくりを進めます



総合防災訓練



生活安全啓発

- ◎総合水防訓練
- ◎地域防災活動の推進
- ◎交通安全啓発活動
- ◎青少年をまもる運動
- ◎まちを美しくする運動の推進
- ◎犬・猫の飼い方マナー向上 など

まちの姿2 誰もがいきいきと健康に暮らし、活躍できるまち

施策① 子どもの健やかな育ちを支援します

施策② 高齢者が地域で安心して暮らせるよう支援します

施策③ 障害者が地域で安心して暮らせるよう支援します

施策④ 区民の健康づくりを支援します

施策⑤ 生涯にわたる学びや文化活動、スポーツを通じた生きがいづくりを支援します



障害を知るDAY



ニコニコ子育て広場

- ◎子育て情報の提供
- ◎赤ちゃん訪問
- ◎重層的支援体制整備事業
- ◎介護予防の推進
- ◎福祉製品販売促進事業
- ◎ときめきステージ・ひがし など

まちの姿3 歴史・文化などを生かした魅力にあふれるまち

施策① 歴史と文化など東区の魅力を発信し、区民の交流の場とにぎわいを創出します

施策② 若い世代の活力や柔軟な発想を生かしたまちづくりを進めます

施策③ 多文化共生を推進します



なごやかまつり・ひがし



多文化共生事業

- ◎徳川園山車揃え
- ◎矢田川あそび
- ◎まちづくり元気サポーター事業
- ◎成人の日のつどい など

区政運営の手法

手法① 区民ニーズの把握・情報発信を進めます

手法② 官公署の連携を進めるとともに、多様な主体と連携します

手法③ 地域力向上を支援します



東区Webサイト



Higashi Facebook



X (@HigashikuNagoya)