

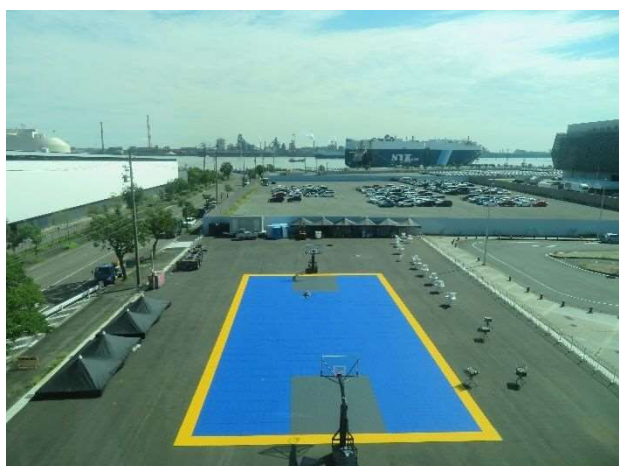
別紙2
イベント広場の写真



令和6年9月



令和7年4月



令和6年10月



令和7年4月



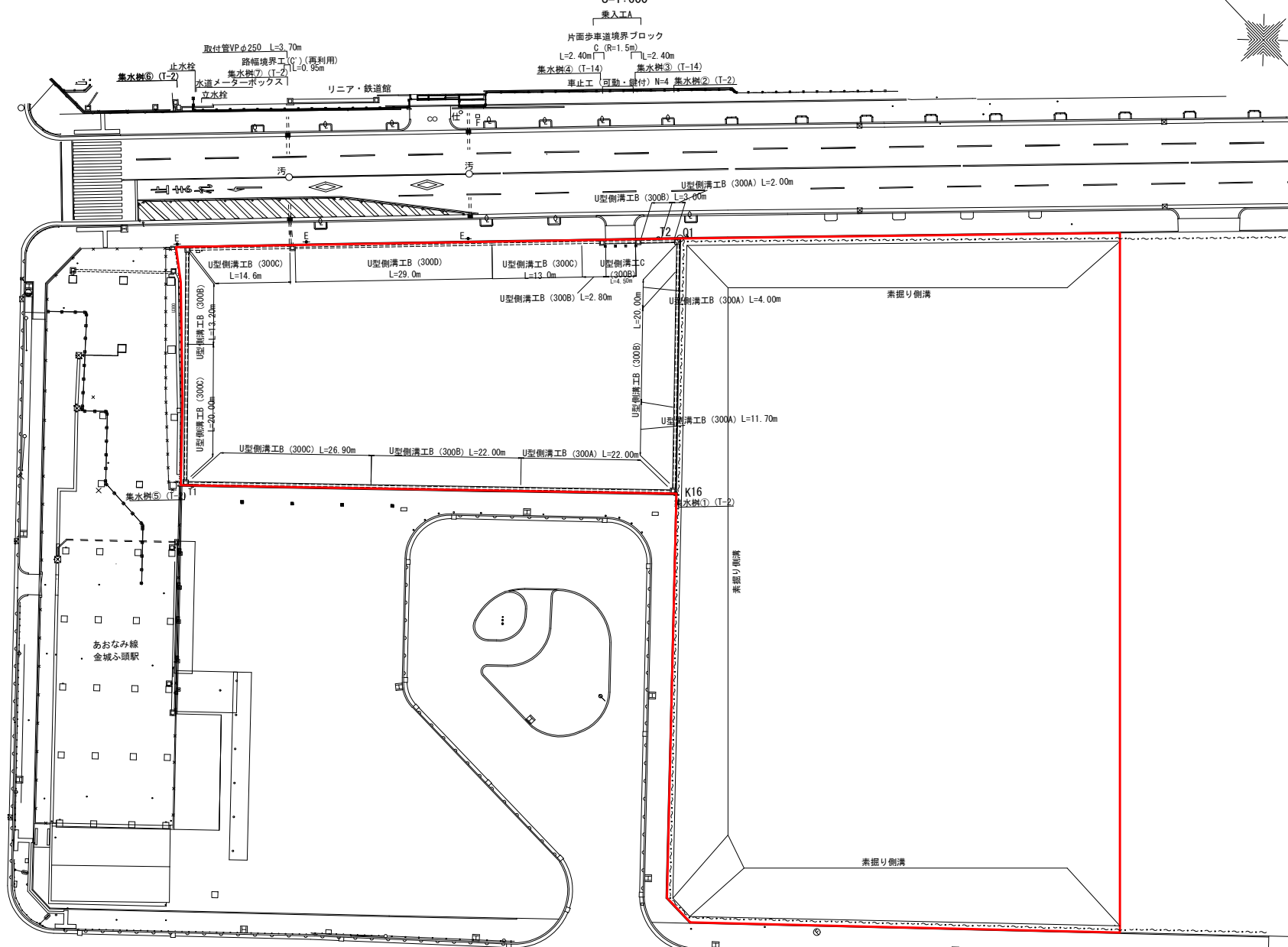
令和6年11月



令和7年11月

本件土地現況図 (その1)

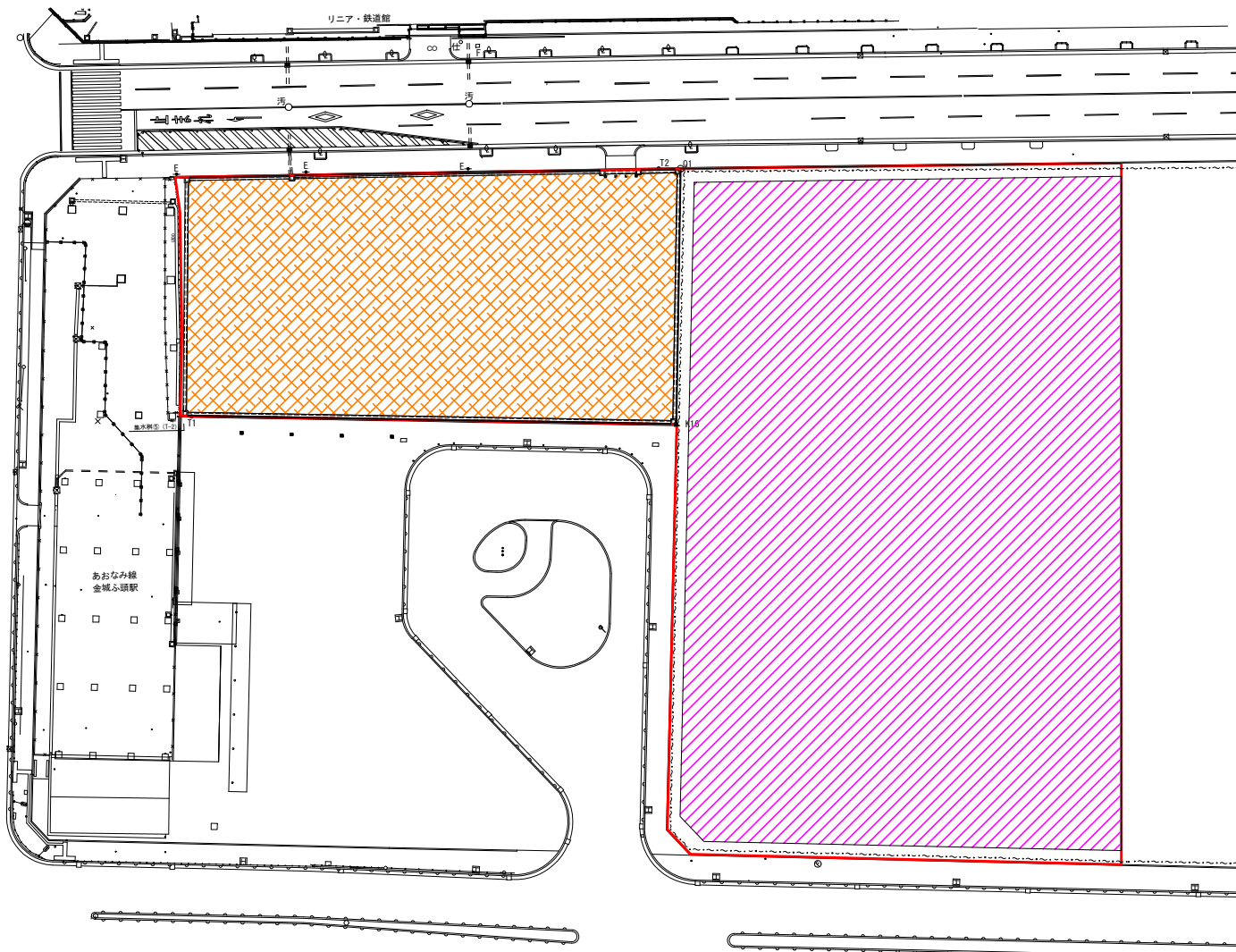
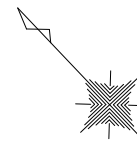
S=1:600



凡例	数量
 本件土地	9,210 m ²

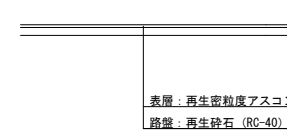
本件土地現況図 (その2)

S=1:700



舗装構成図
S11-100

アスファルト舗装



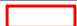


表層: 再生密粒度アスコン t=50
路盤: 再生砕石 (RC-40) t=150

砕石舗装

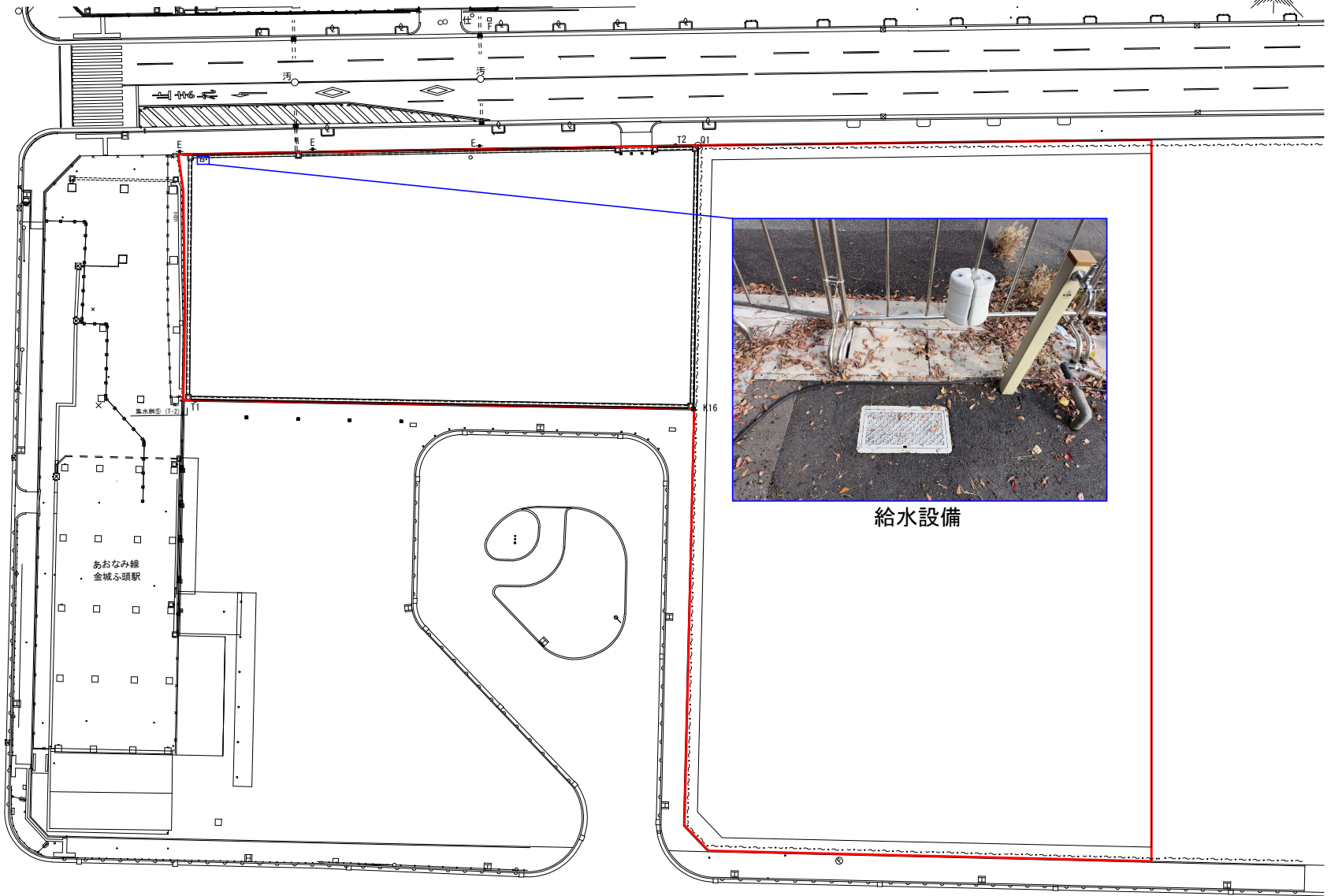
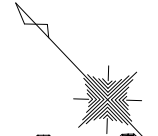


再生砕石: RC-40 t=100


凡例	数量
 アスファルト舗装	2,515 m ²
 砕石舗装	6,564.8 m ²
 本件土地	9,210 m ²

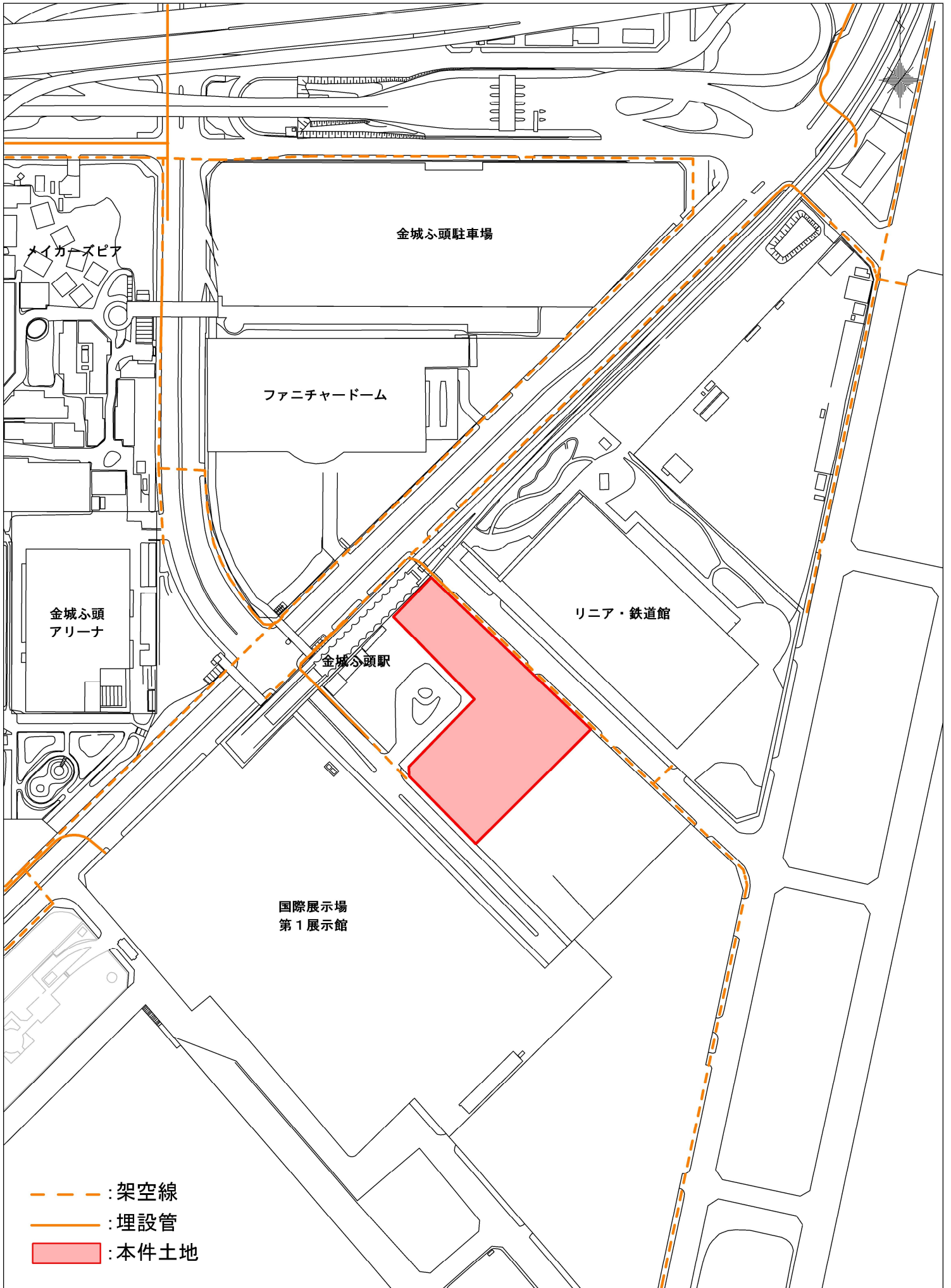
本件土地現況図 (その3)

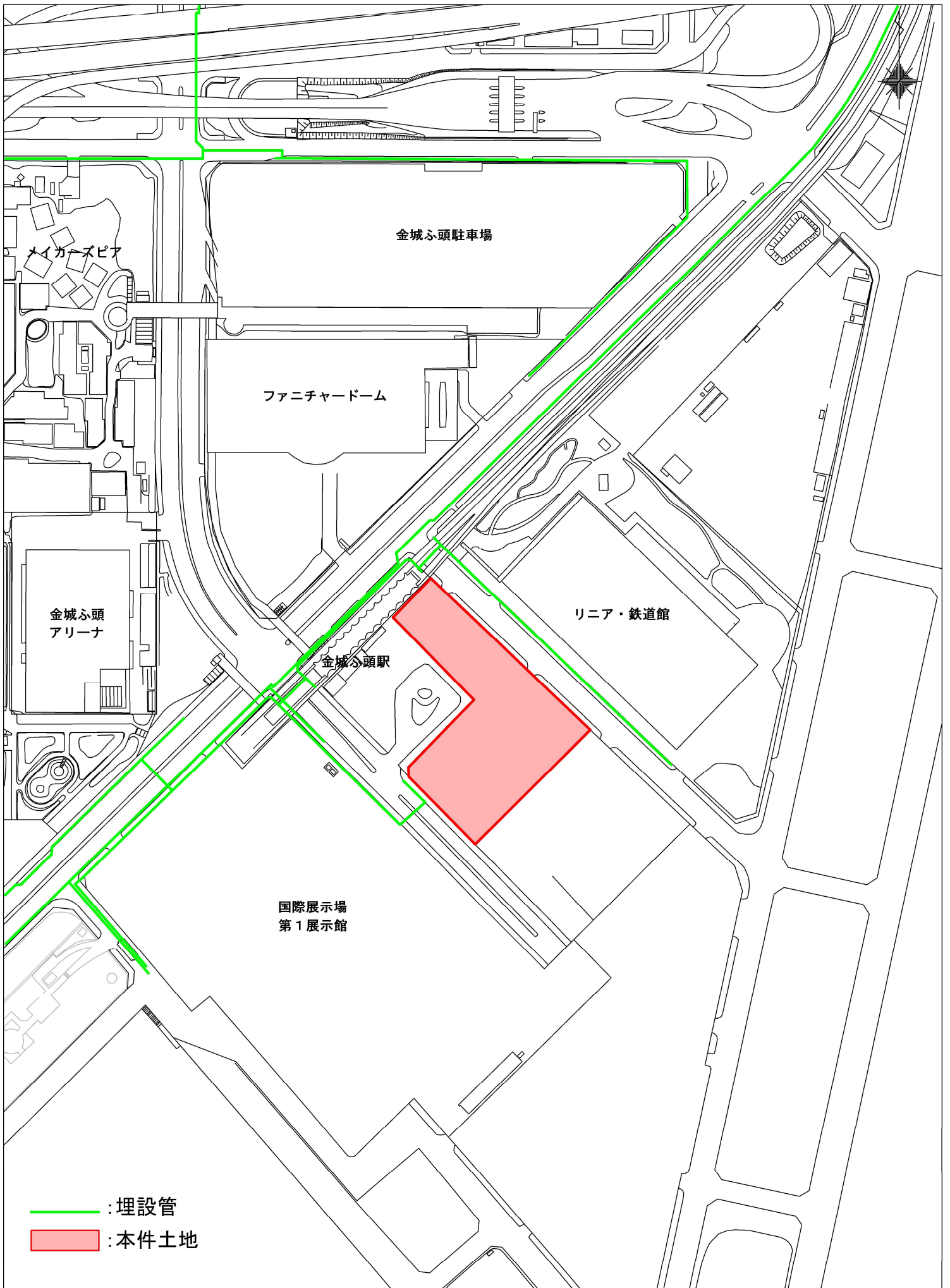
S=1:600

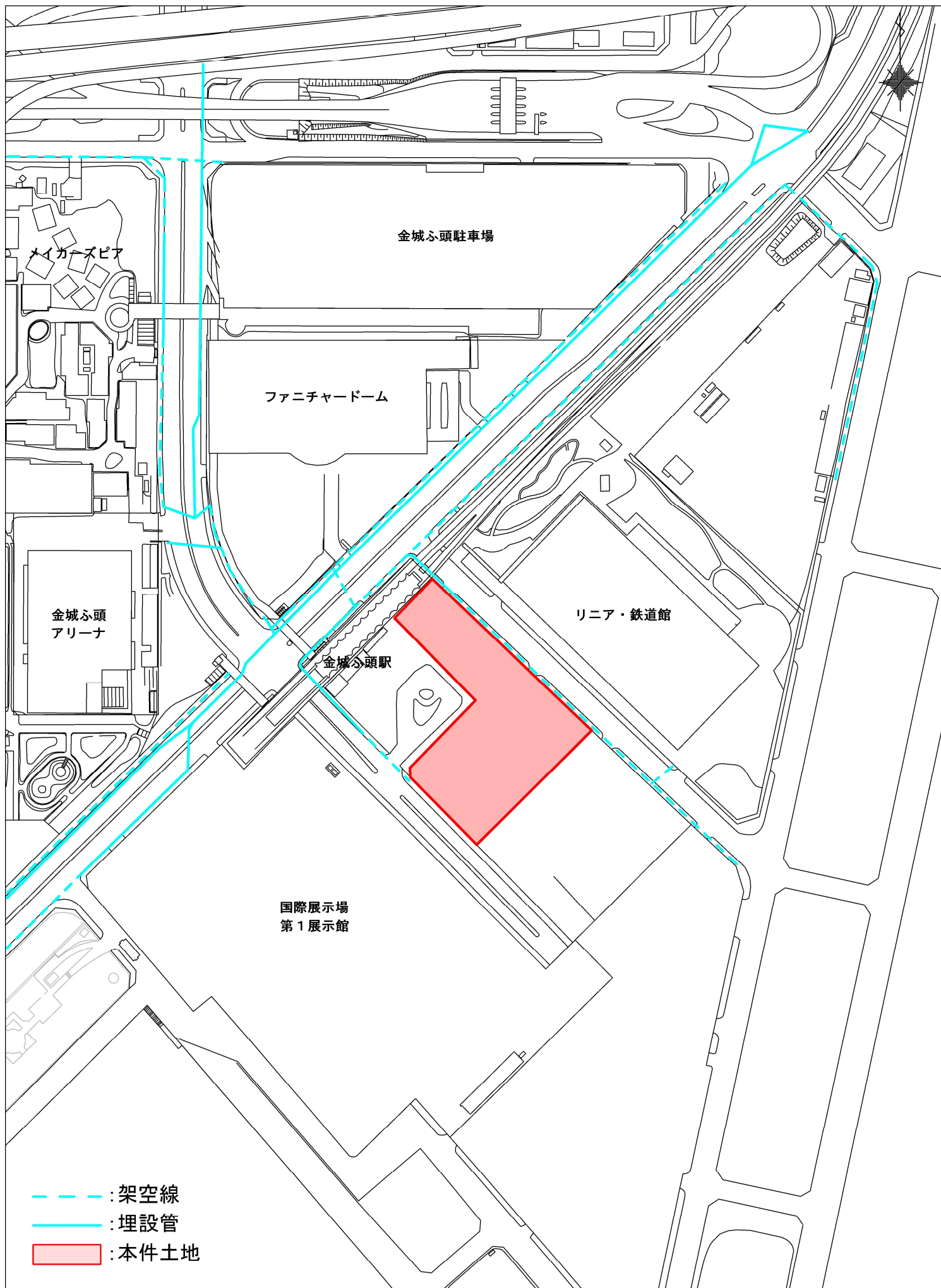


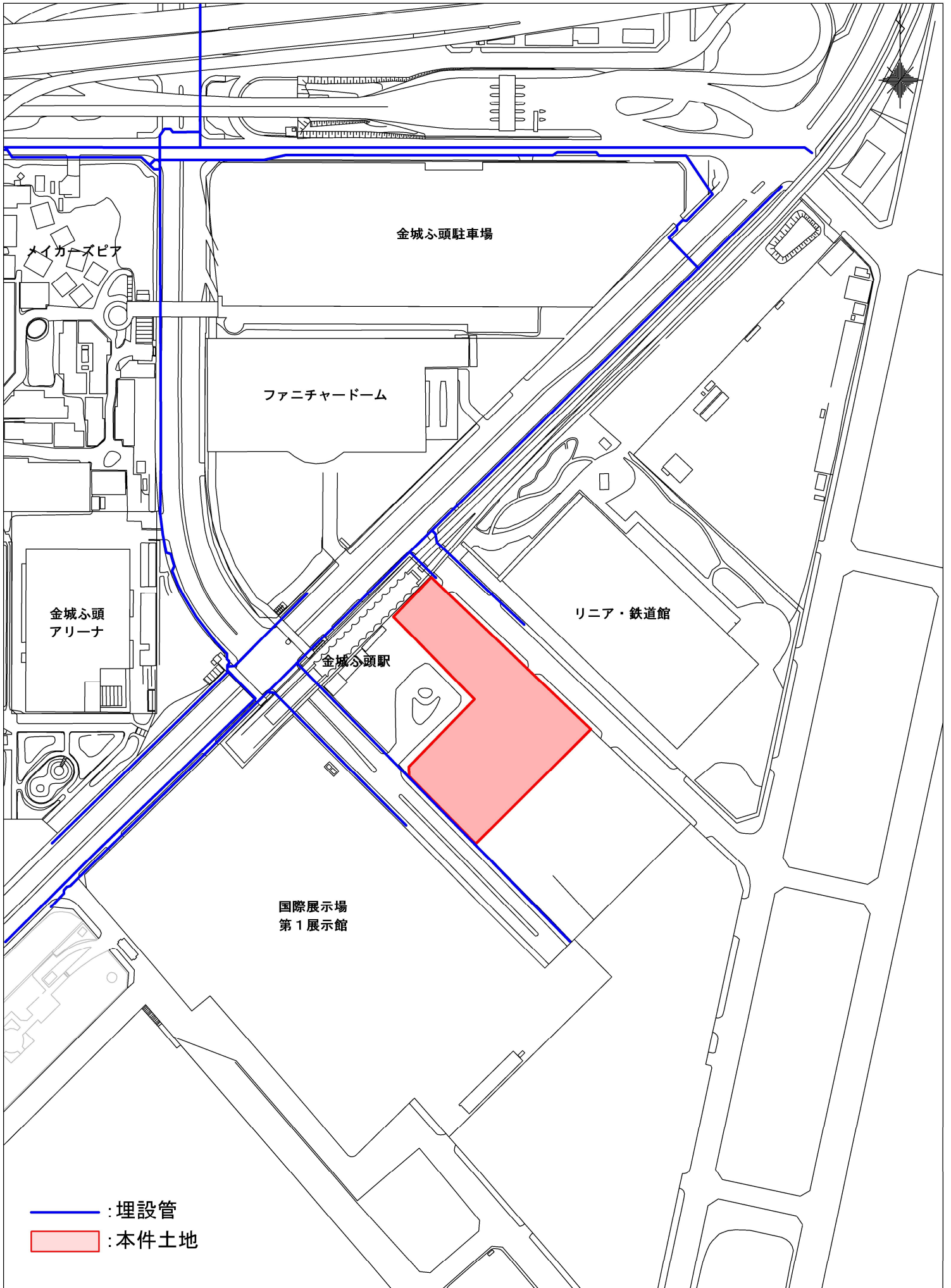
給水設備

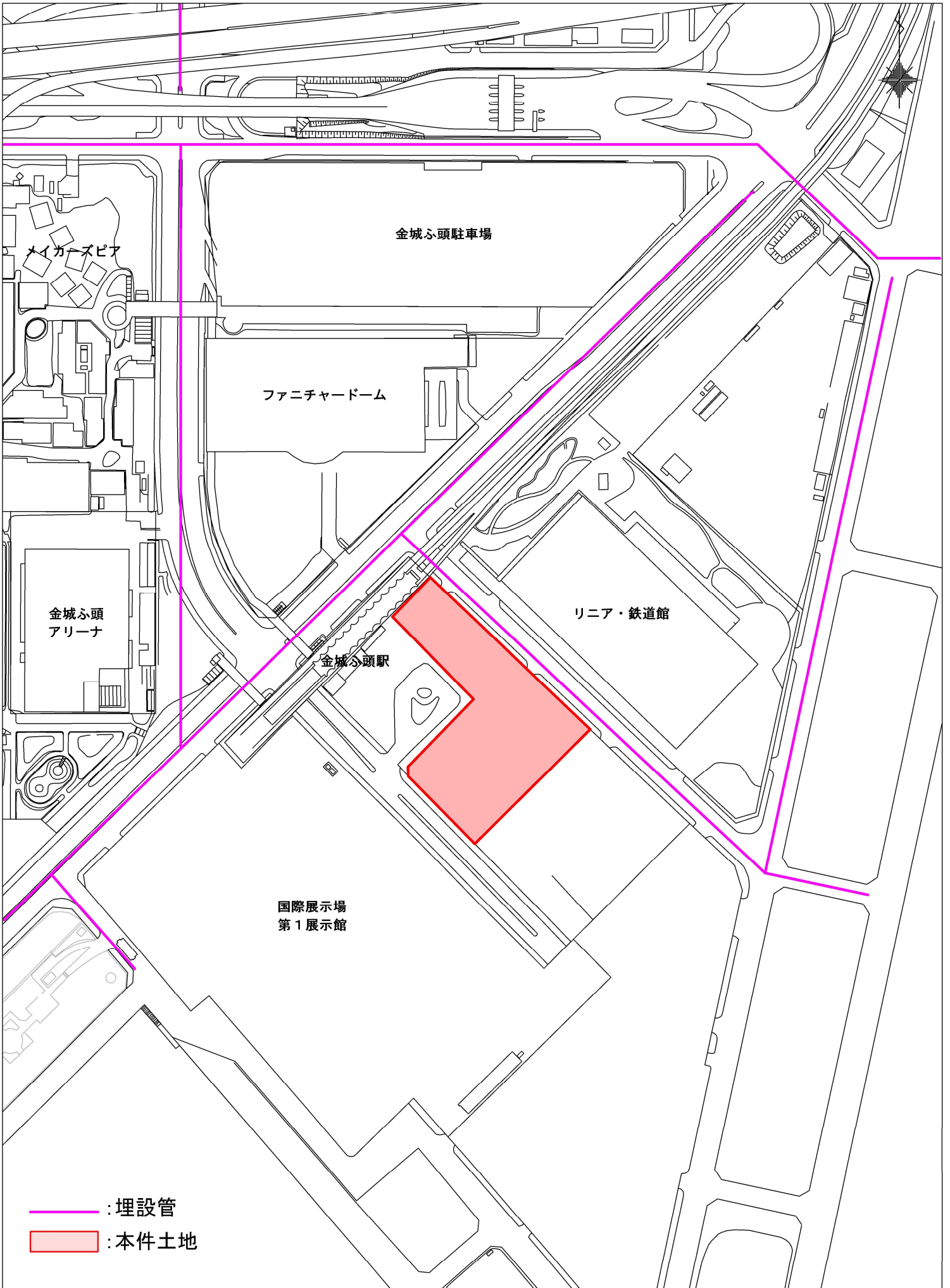
凡例	数量
 本件土地	9,210 m ²

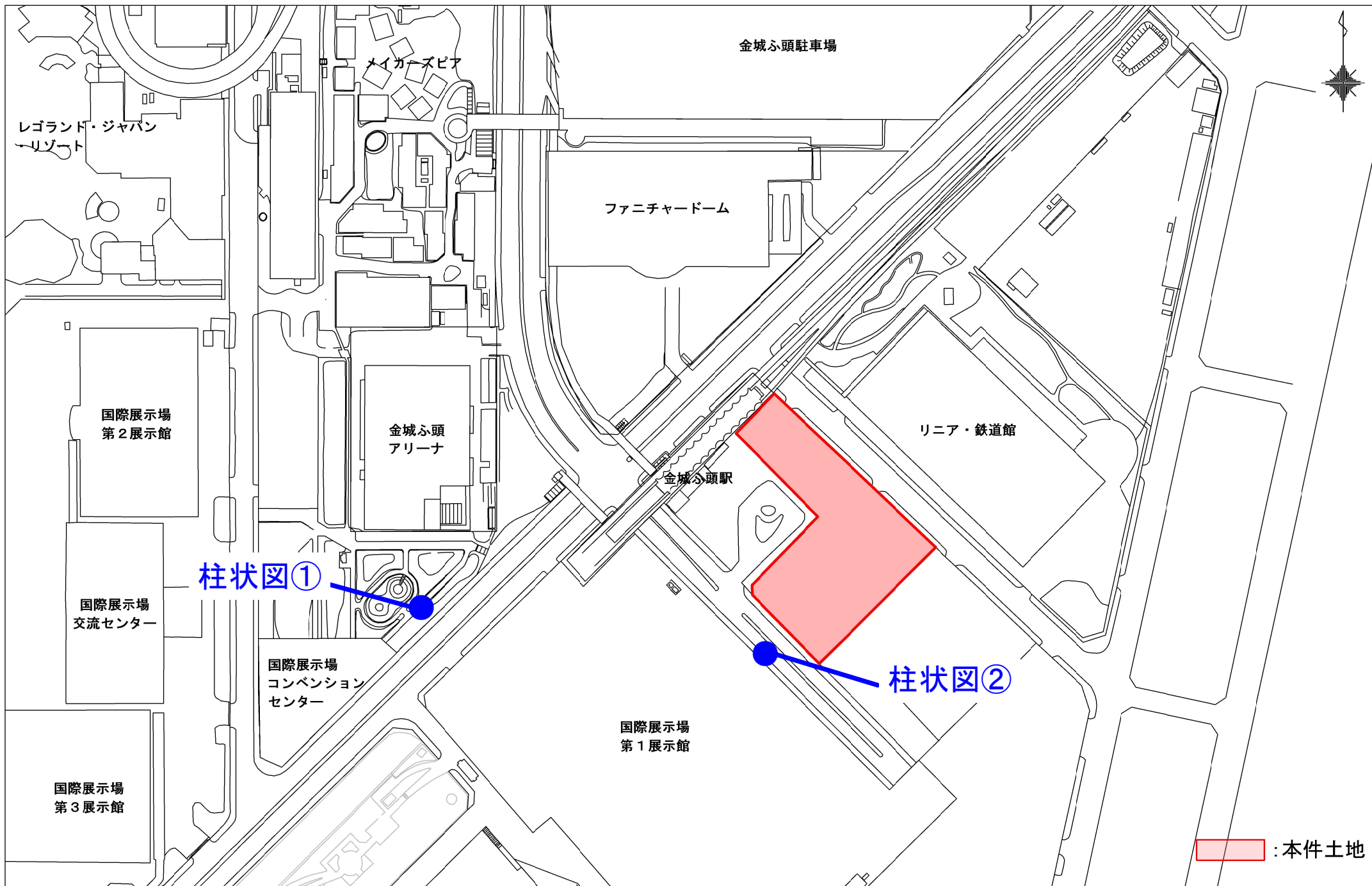








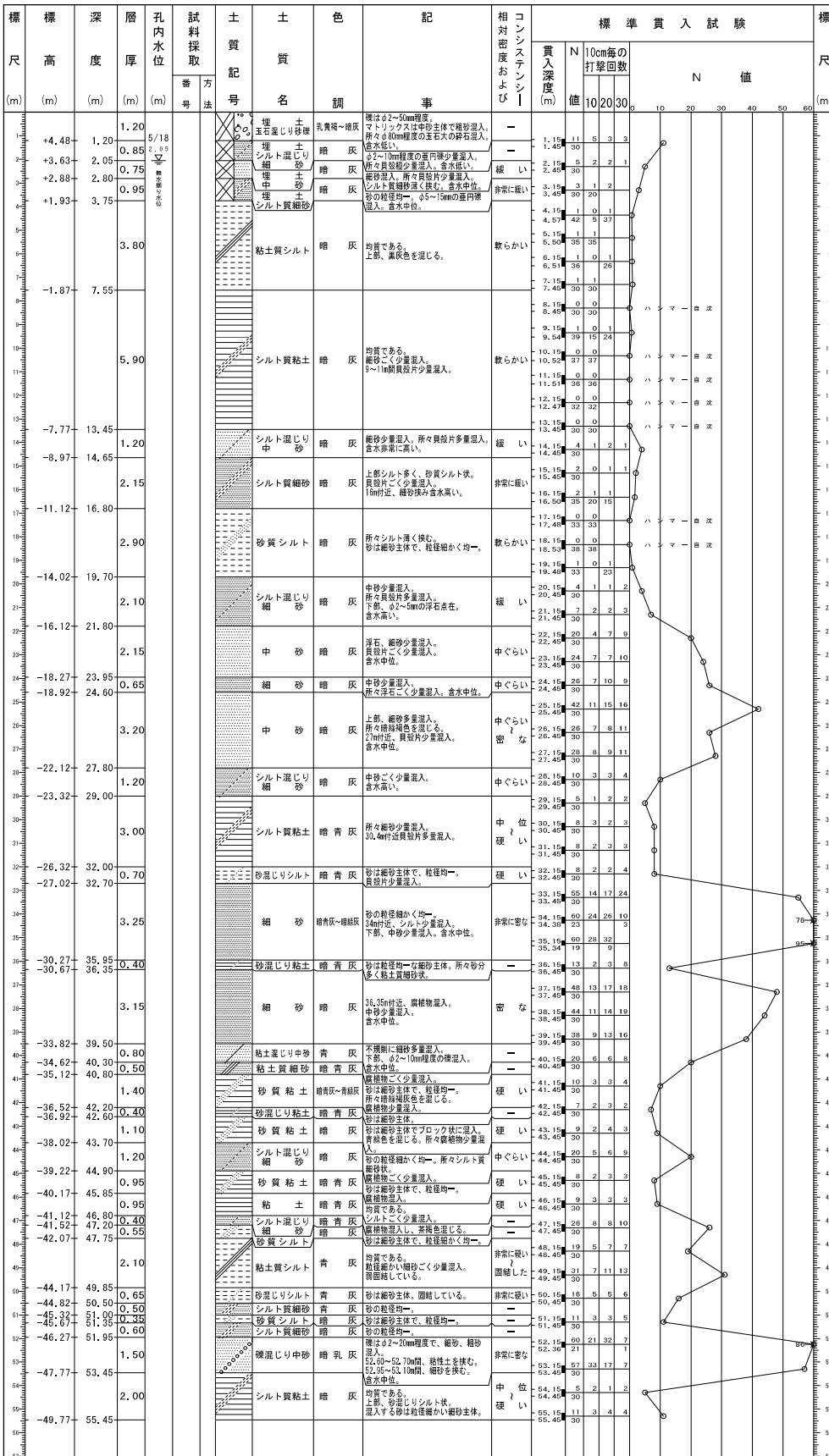




土質柱状図

柱状図②

調査名	名古屋市内国際展示場新第1展示館整備事業地盤調査			備考	
ボーリングNo.	4			試料採取方法の総号	P: 標準貫入試験用サンプリング T: シンワールサンプリング A: トリプルチューブサンプリング D: デニソフ型サンプリング 標準貫入試験の落下用器具は半自動落下装置を使用した。
所在地	愛知県名古屋港区金城ふ頭三丁目2-1の一部、2-4				
調査年月日	2019年5月18日～2019年5月22日				
孔口標高	+5.68m 基準 N.P.				
ボーリング工法	ロータリー式オイルフィード型				
実施者					



金城ふ頭駐車場の土地

調査方法	検出された汚染物質	基準超過濃度	基準濃度
土壌溶出量調査	鉛及びその化合物	0.011~0.024mg/L	0.01mg/L
	砒素及びその化合物	0.011~0.096mg/L	0.01mg/L
	ふっ素及びその化合物	0.84~2.1mg/L	0.8mg/L

国際展示場第1展示館の土地

調査方法	検出された汚染物質	基準超過濃度	基準濃度
土壌溶出量調査	砒素及びその化合物	0.011~0.10mg/L	0.01mg/L
	ふっ素及びその化合物	0.81~2.8mg/L	0.8mg/L

国際展示場コンベンションセンターの土地

調査方法	検出された汚染物質	基準超過濃度	基準濃度
土壌溶出量調査	鉛及びその化合物	0.011~0.020mg/L	0.01mg/L
	砒素及びその化合物	0.011~0.096mg/L	0.01mg/L
	ふっ素及びその化合物	0.81~2.0mg/L	0.8mg/L

表中の基準とは、土壤汚染対策法第6条第1項第1号及び同法施行規則第31条第1項に定める土壌溶出量基準です。