

第1 監査の種類

財政援助団体等監査（出資団体監査）

第2 監査の対象

公益財団法人名古屋フィルハーモニー交響楽団

（事務所所在地：中区金山一丁目 4番10号）

観光文化交流局

第3 監査の着眼点

令和 7年度監査計画に従い、名古屋市監査委員監査基準に基づき、事務が財政的援助等の目的に沿って行われているか監査することを目的として、以下の項目に着眼し実施するものとする。

- 1 事業運営は出資目的に沿って適正に行われているか
- 2 会計経理は適正に行われているか
- 3 経費節減の取組は十分に行われているか
- 4 財産は適切に管理され有効に活用されているか
- 5 市の補助金は補助目的に沿って適正に執行されているか
- 6 市からの受託事務は適正に行われているか

第4 監査の実施内容

1 実施時期

令和 7年 6月10日から令和 8年 1月26日まで

2 実施方法

今回の監査は、名古屋市監査委員監査基準に基づき、主として令和 6年度（令和 6年 4月 1日から令和 7年 3月31日まで）に執行された公益財団法人名古屋フィルハーモニー交響楽団（以下「名フィル」という。）の出納その他の事務について、書類等突合などを試査により実施し、必要な事項については実査を実施した。

また、名フィルに対する財政援助団体等監査に併せて、観光文化交流局所管の事務のうち、名フィルに対する事務の執行について、書類等突合などを試査によ

り実施した。

なお、監査に当たっては、監査法人に業務の一部を委託した。

第5 監査結果

上記のとおり監査した限り、重要な点において、監査の対象となった事務がおおむね適正に執行されていることが認められた。また、特に指摘すべき事項はなかった。

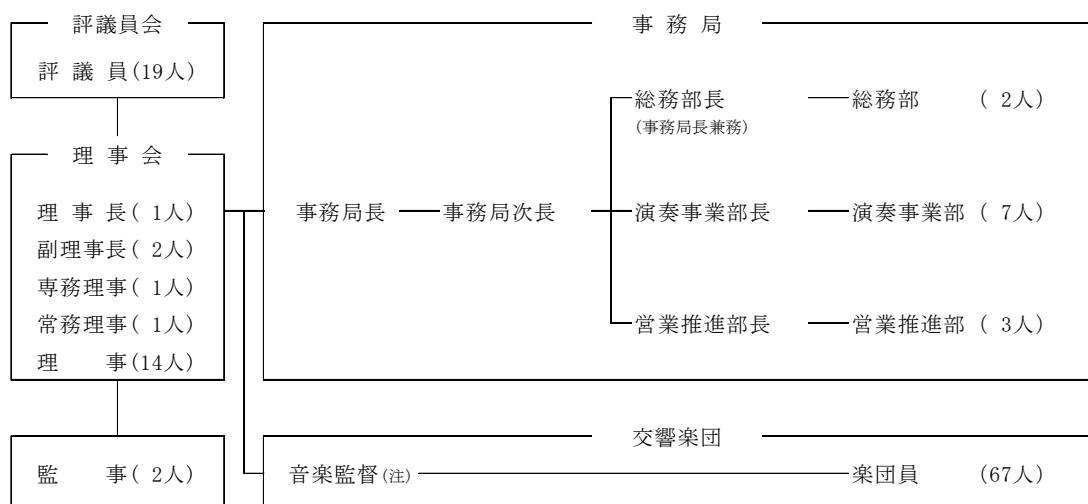
《参考資料》 監査対象の概要

1 出資団体の概要

- ・名 称：公益財団法人名古屋フィルハーモニー交響楽団
- ・所 在 地：中区金山一丁目 4番10号
- ・基 本 財 産：1,000万円（本市出えん額は1,000万円であり、出えん割合は100%）
- ・主 業 内 容：①交響管弦楽の演奏事業、②青少年の音楽鑑賞の指導及び普及事業、③音楽芸術普及のための広報事業、④交響楽団の演奏技術の維持・向上を図るために必要な事業等
- ・職 員 数：83人（嘱託員14人を含む。）
- ・機 構 図：次図のとおり

機構図

（令和 7年 3月31日現在）



(注) 音楽監督は外部招へいのため、職員数には含まない。

2 本市からの財政援助（令和 6年度）

(1) 補助金 2億 8,147万円（公益財団法人名古屋フィルハーモニー交響楽団補助金）

（注）万円未満の端数を切り捨てた。

3 事業状況（令和 6年度）

(1) 演奏事業

定期演奏会や巡回演奏会等のオーケストラ演奏事業、サロンコンサートやロビーコンサート等のアンサンブル事業等

(2) 音の向上基金事業

オーケストラ演奏事業の充実を目的とした指揮者及びソリストの招へい

(3) エール基金事業

楽団員の演奏技術向上等を目的とした楽器購入に必要な資金の貸付け

(4) 名フィル魅力向上事業

子育て世代&マタニティ向けコンサート、青少年向けコンサート、吹奏楽クリニック、海外公演の準備

4 決算状況

(1) 正味財産増減計算書（令和 6年 4月 1日～令和 7年 3月31日）

科 目	金 額
	千円
I 一般正味財産増減の部	
1. 経常増減の部	
(1) 経常収益	
基本財産運用益	0
特定資産運用益	520
受取会費	130,970
事業収益	426,429
受取補助金等	446,904
受取寄付金	6,081
雑収益	208
経常収益計	1,011,115
(2) 経常費用	
事業費	1,006,947
管理費	33,924
経常費用計	1,040,872
当期経常増減額	△ 29,757
2. 経常外増減の部	
(1) 経常外収益	-
(2) 経常外費用	442
当期経常外増減額	△ 442
当期一般正味財産増減額	△ 30,199
一般正味財産期首残高	406,246
一般正味財産期末残高	376,046
II 指定正味財産増減の部	
寄付金等	70
当期指定正味財産増減額	70
指定正味財産期首残高	47,128
指定正味財産期末残高	47,199
III 正味財産期末残高	423,246

(注) 千円未満の端数を切り捨てたため、内訳の計と合計が一致しない場合がある。

(2) 貸借対照表 (令和 7年 3月31日現在)

科 目	金 額	科 目	金 額
	千円		千円
I 資産の部		II 負債の部	
1. 流動資産		1. 流動負債	
現金預金	194,718	未払金	61,392
未収金	98,375	前受金	96,482
前払金	22,666	預り金	3,217
貯蔵品	4,013	賞与引当金	36,494
仮払金	500	流動負債合計	197,585
立替金	16	2. 固定負債	
流動資産合計	320,289	退職給付引当金	53,518
2. 固定資産		固定負債合計	53,518
(1) 基本財産		負債合計	251,104
定期預金	10,000	III 正味財産の部	
基本財産合計	10,000	1. 指定正味財産	
(2) 特定資産		寄付金等	47,199
エール基金資産	37,199	指定正味財産合計	47,199
音の向上基金資産	116,869	(うち基本財産への充当額)	(10,000)
周年事業積立資産	130,000	(うち特定資産への充当額)	(37,199)
退職給付引当資産	52,227	2. 一般正味財産	376,046
特定資産合計	336,295	(うち特定資産への充当額)	(246,869)
(3) その他固定資産		正味財産合計	423,246
建物付属設備	0		
楽器	5,506		
器具備品	1,746		
ソフトウェア	511		
その他固定資産合計	7,764		
固定資産合計	354,060		
資産合計	674,350	負債及び正味財産合計	674,350

(注) 千円未満の端数を切り捨てたため、内訳の計と合計が一致しない場合がある。