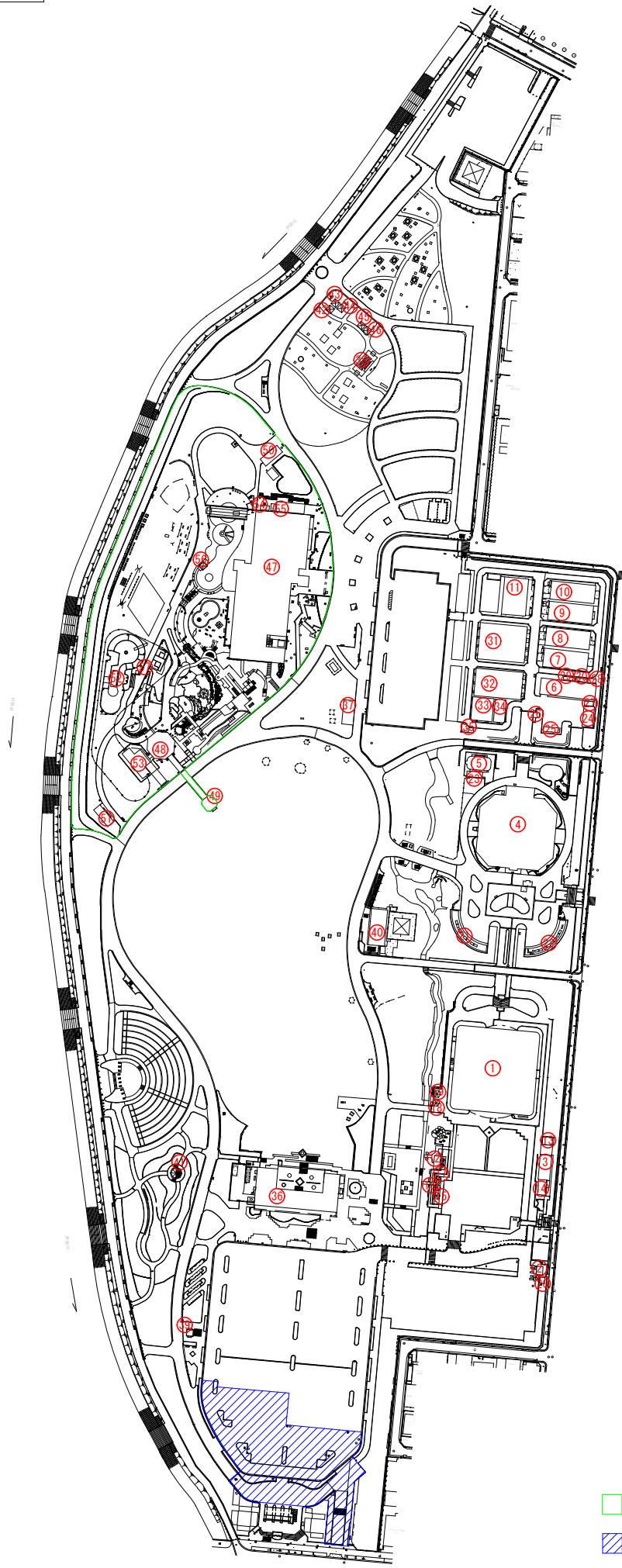
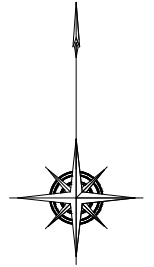


参考資料 3



既存建築物の概要

番号	建物名	建築面積	延床面積	構造	整備内容
1	農業科学館	1845.01	2499.43	RC	解体・撤去
2	浄化槽棟	11.85	11.85	RC	解体・撤去
3	休憩所	99.68	99.68	RC	解体・撤去
4	フラワーセンター	1414.85	1499.11	S	解体・撤去
5	エネルギー棟	75.13	75.13	RC	解体・撤去
6	農作業舎	231.04	231.04	S	提案
7	栽培温室A	202.50	202.50	S	提案
8	栽培温室B	202.50	202.50	S	提案
9	栽培温室C	202.50	202.50	S	提案
10	栽培温室D	202.50	202.50	S	提案
11	花工場	230.58	230.58	S	解体・撤去
12	水車小屋	19.50	19.50	W	解体・撤去
13	カーポート	19.00	19.00	S	解体・撤去
14	休憩所（増築）	33.41	33.41	S	解体・撤去
15	シェルター				解体・撤去
16	シェルター				解体・撤去
17	シェルター				解体・撤去
18	シェルター				解体・撤去
19	シェルター				解体・撤去
20	小屋	7.47	7.47		解体・撤去
21	四阿	84.78	84.78		解体・撤去
22	四阿	84.78	84.78		解体・撤去
23	温室	23.67	23.67		解体・撤去
24	倉庫	55.12	55.12		解体・撤去
25	自転車置場	11.76	11.76		解体・撤去
26	便所	7.50	7.50		解体・撤去
27	カーポート	8.33	8.33		解体・撤去
28	組立物置	9.04	9.04		解体・撤去
29	カーポート	9.24	9.24		解体・撤去
30	カーポート	9.24	9.24		解体・撤去
31	ビニール温室	444.88	444.88		解体・撤去
32	ビニール温室	338.60	338.60		解体・撤去
33	ビニール温室	129.97	129.97		解体・撤去
34	ビニール温室	63.54	63.54		解体・撤去
35	資材置場	6.06	6.06		解体・撤去
36	陽だまり館	666.50	558.00	RC	解体・撤去
37	屋外便所	65.91	65.91	RC	解体・撤去
38	炊事場	68.37	68.37	S	提案
39	屋外便所	10.00	10.00	RC	解体・撤去
40	レストハウス	137.70	124.20	RC	改修
41	ガゼボ	13.95	13.95		解体・撤去
42	シェルター				解体・撤去
43	シェルター				解体・撤去
44	シェルター				解体・撤去
45	シェルター				解体・撤去
46	シェルター				解体・撤去
47	こどもランド本館	2129.58	2877.27	RC	
48	プレイハウス	148.71	218.90	RC	
49	展望塔	39.74	168.68	S	
50	屋外便所	44.00	44.00	W	
51	屋外便所	44.00	44.00	W	
52	乗り物広場倉庫	20.00	20.00	W	
53	サイクル/レール駅舎	155.98	155.98	S	
54	スチール物置				
55	スチール物置				
56	シェルター				
57	券売機棟				

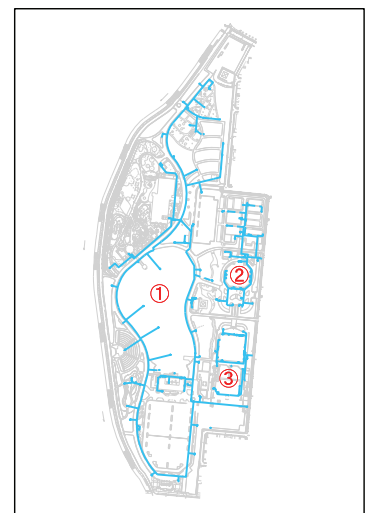
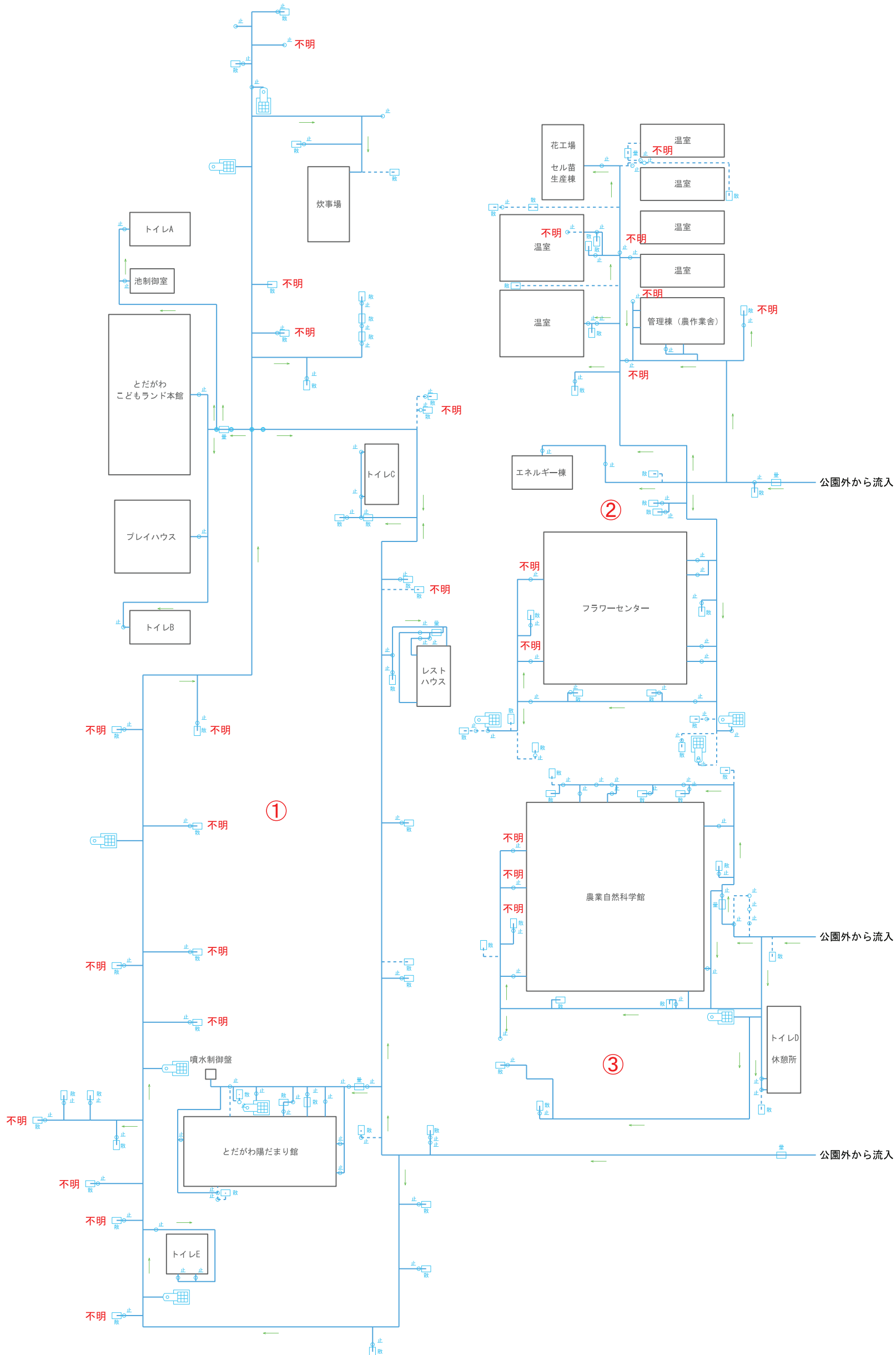
とだがわこどもランド管理区域

港区南陽支所仮設庁舎供用区域（令和10年9月まで（予定））

敷地面積：3671.50㎡

仮設庁舎の供用を廃止し原状回復したのち、公園区域となります。

給水設備系統図



※不明と記載の箇所については、
現地ではみられないが既存資料
上では存在するものとして表記