

それでも進化は続く。

特別展

大絶滅展

生命史のビッグファイブ

Mass Extinctions — BIG FIVE

2026 3.20 (金・祝) ▶ 6.14 (日)



名古屋市科学館
NAGOYA CITY SCIENCE MUSEUM

理工館
地下2階
イベント
ホール

開館時間 9時30分～17時
(入場は16時30分まで)

休館日 月曜日、毎月第3金曜日、5/7(木)
ただし、3/20(金・祝)、5/4(月・祝)は開館

主催：名古屋市科学館、NHK名古屋放送局、NHKエンタープライズ中部、読売新聞社 特別協力：国立科学博物館 協力：ブリッジリンク

<https://daizetsumetsu.jp>

ティラノサウルスCG ©NHK / ©アフロ / ©PIXTA / エーギロカシス復元画 ©かわさきしゅんいち / レドンダサウルス ©福井県立恐竜博物館 ※画像はイメージです

生命史の中で起きた5回の大量絶滅に迫る!

「ビッグファイブ」から生命進化の歴史を追体験

生命が誕生してから40億年、地球上では幾度も生命の危機が訪れました。しかし生命は、その都度、したたかにそれらの危機を乗り越え、絶滅したグループに代わるグループが新たに繁栄することを繰り返すことで、多様に進化を遂げてきました。本展では、その中でも規模の大きかった5回の「大量絶滅」事変(通称「ビッグファイブ」)を、化石や岩石に残された様々な証拠から紐解き、「生き物たち」の生存をかけた進化の歴史を辿ります。

古生代
カンブリア紀
オルドビス紀

EPISODE

1

O-S境界 海の環境の 多様化

(約4億4400万年前)

海の生物に大きく影響した最初の大量絶滅事変です。オルドビス紀化石の世界有数の産地があるモロッコの最新研究から、絶滅事変の詳細に迫ります。



アクティラムス(レプリカ)
シルル紀/ウミサザリ類/国立科学博物館
古生代に生息していた節足動物で、最大で2メートルを超える種もいた、水中にすむ捕食者です。

TOPIC

モロッコでの 発掘調査の 成果を大公開!

大量絶滅と関連の深いモロッコにおいて発掘調査を実施!



アノマロカリス(レプリカ)
カンブリア紀/
ラディオドンタ類
国立科学博物館
復元画©かわさきしゅんいち

エーギロカシス

オルドビス紀/ラディオドンタ類/国立科学博物館
復元画©かわさきしゅんいち

オルドビス紀前期に生息していた巨大な節足動物に近い生物で、体長は2メートルに達し、節状の器官でプランクトンをこし取って食べていたと考えられています。

EPISODE

2

F-F境界 陸上生態系の 発展

(約3億8000万年前~約3億6000万年前)

火山活動に起因した寒冷化による複数回の絶滅事変です。海ではF-F境界と直後のD-C境界でダンクルオステウスなどの板皮類や多くの三葉虫が絶滅し、陸では巨大な森を中心とした生態系が始まりました。

最古の木の 化石を 日本初公開!

※レプリカを展示
(実物の化石は展示されません)



ダンクルオステウス(レプリカ)
デボン紀/板皮類/国立科学博物館

デボン紀後期に生息していた大型の板皮類。強力な顎がある頑丈な頭骨を持ち、当時の海洋で最強の捕食者の一つとされています。

ワッティエザ

デボン紀/シダ類/ニューヨーク州立博物館
©Christopher Barry, William Stein, and Frank Marzolini
高さ8メートルにもなった最古の高木植物です。



タリーモンスター

石炭紀/分類不明/豊橋市自然史博物館
復元画©かわさきしゅんいち

石炭紀の海に生息していた謎多き古代生物で、細長い体と特徴的な物(ふん)を持っています。

中生代
ペルム紀

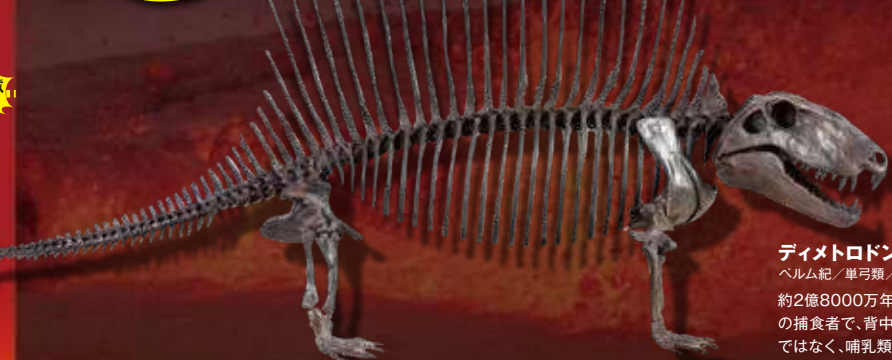
EPISODE

3

P-T境界 史上最大の絶滅

(約2億5200万年前)

シベリアで起こった大規模火山活動に起因した、古生代の終わりを告げる史上最大規模の絶滅です。海陸で多くの生物が絶滅しましたが、恐竜や魚竜、私たち哺乳類に繋がる仲間が生き残りました。



ディメトロドン(レプリカ)

ペルム紀/単弓類/国立科学博物館 撮影:林政彦
約2億8000万年前に生息していた大型の捕食者で、背中の帆が特徴的です。恐竜ではなく、哺乳類に近い仲間です。

ウタツサウルス(レプリカ)

三疊紀/魚鱗類/国立科学博物館
宮城県に分布する三疊紀前期約2億5000万年前の地層から発見された、世界最古級の魚鱗類です。陸上にいた祖先から水中での生活へと進出する初期の段階を示す重要な種です。

中生代
三疊紀後期

EPISODE

4

T-J境界 恐竜の時代への 大変革

(約2億100万年前)

レドンダサウルス(レプリカ)

三疊紀/主竜形類/福井県立恐竜博物館
約2億500万年前の三疊紀後期に北アメリカ大陸に生息していた大型の肉食性爬虫類です。恐竜類ではなくフィトサウルス類と呼ばれる分類群に属し、体全体はワニ類に似ていました。



大迫力の 全身骨格を 2体展示!

大西洋をつくった超大陸パンゲアの分裂。この時の火山活動が原因とされる絶滅事変は、“爬虫類”の世界を大きく変え、恐竜が主役に躍り出るきっかけになりました。歴史的に有名な北米の化石産地の研究も紹介します。

クリオロフォサウルス(レプリカ)

ジュラ紀/獣脚類/
国立科学博物館
撮影:大橋智之

中生代
ジュラ紀

EPISODE

5

K-Pg境界 中生代の 終焉

(約6600万年前)

小惑星の衝突により恐竜など中生代型生物が絶滅しました。原因となった隕石や、この時代の変化が詳しく研究されている北米西部の化石を紹介します。恐竜絶滅後の哺乳類の変化に注目です。



エクトコヌス

古第三紀/哺乳類/デンバー自然科学博物館
©Denver Museum of Nature & Science

日本初公開

マメ科の一種(さや)
古第三紀/被子植物/
デンバー自然科学博物館
©Denver Museum of Nature & Science

アメリカの デンバー自然科学博物館から 貴重な標本が多数来日!

トリケラトプス(レプリカ)

白亜紀/鳥盤類/国立科学博物館

ティラノサウルス(レプリカ)

白亜紀/獣脚類/国立科学博物館

白亜紀末期に北アメリカ大陸に生息していた大型の肉食性恐竜で、体長は最大約13メートルに達しました。強力な顎と鋭い歯で、他の恐竜の骨を噛み砕くことができたと考えられています。

ワナガノスクスの一種

古第三紀/ワニ類/デンバー自然科学博物館
©Denver Museum of Nature & Science

新生代
古第三紀

EPISODE

6

新生代に起きた 生物の多様化

大量絶滅のなかった新生代ですが、寒冷化や乾燥化など激しい気候変化が原因で生物の世界に大きな変化がありました。生き物の多様な世界がどうやって形づくられてきたか、化石で辿ります。



シフルヒップス(レプリカ)

始新世/ウマ科/
国立科学博物館
©RCI

ステラーダイカイギュウ

更新世~1768年/ジュゴン科/
国立科学博物館
復元画©かわさきしゅんいち

北太平洋に生息していた海藻食の大型哺乳類で、この化石は世界最古のものです。

世界初公開

全長約6メートル! 全身の実物化石を世界初公開!!



福山雅治さんが 展覧会スペシャルナビゲーターに就任!

大量絶滅をめぐる生命進化の軌跡をご案内します。

展示

展示映像(一部)にナレーターとして出演!
さらに、特別企画「生命の声、地球の歌」と題して、
福山さんが15年にわたり
世界各地のホットスポットで撮影してきた、
絶滅の危機に瀕している動物たちの写真を展示します。



※東京会場の様子

展覧会スペシャルナビゲーター

福山雅治

Fukuyama Masaharu

1969年2月6日生まれ。長崎県出身。

1990年、シンガーソングライターとしてデビュー。

以降音楽活動、俳優、写真家、ラジオパーソナリティなど幅広い分野で活躍。

地球上に残された独特の自然環境や、絶滅に瀕した貴重な生きものに最先端の撮像技術で迫る、NHKスペシャル「ホットスポット 最後の楽園」シリーズの番組ナビゲーターを務める。

音声ガイド

音声ナビゲーターとして出演!
お聴き逃しなく。

●会場レンタル版

特別展会場入口にて、専用ガイド機をレンタルできます。

貸出料金:お一人様 1台650円(税込)

チケット

入場料(税込)	一般	大学生	高校生	小中生
前売券	1,800円	800円	300円	300円
当日券	2,000円	1,000円	500円	500円

販売所

- チケットぴあ(Pコード:995-852)
- アソビュー!
- ローソンチケット(Lコード:43897)
- セブンチケット(セブンコード:113-854)
- e+(イープラス)
- オアシス21iセンター
- 名古屋市長山観光案内所
- 栄プレチケ92 など

※未就学児は入場無料。※大学生・高校生は要学生証。※特別展「大絶滅展」のチケットでプラネタリウムを除く名古屋市科学館展示室をご覧いただけます。※障害者手帳などのご提示で、当日料金の半額(要証明書/ご本人と、介護者2名まで適用) ※30名以上の団体は、当日料金より100円引き。※名古屋市交通局発行の乗車券のうち、「一日乗車券」「ドニエロきっぷ」「地下鉄全線24時間券」を来館当日に利用された方は、当日料金より100円引き。※チケットのキャンセル・券種変更・払戻し・再発行はいたしません。※各種割引の併用はできません。※前売券は2026年3月19日(木)まで販売します。

お得なスペシャルチケットも販売! 詳細は公式サイトをご確認ください。

グッズ

GOODS

大絶滅展
×
すみっコぐらし™

アノマロカリスやディメトロドン、ステラーダイカイギュウなど、本展に展示される古生物たちの着ぐるみをかぶった「すみっコ」たちのグッズを販売します。



©2026 San-X Co., Ltd. All Rights Reserved.

古生物たちの
オリジナルぬいぐるみも!



※画像はイメージです。
※各商品の在庫には限りがあります。

そのほかコラボグッズや、ぬいぐるみ・雑貨など各種オリジナルグッズも多数販売!



交通アクセス
●地下鉄東山線・鶴舞線「伏見」下車、4・5番出口から南へ徒歩5分
●市バス「広小路伏見」下車徒歩5分
●名鉄バス「白川公園前」下車徒歩5分



名古屋市科学館
ウェブサイト

〒460-0008 名古屋市中区栄二丁目17番1号(芸術と科学の杜・白川公園内)
TEL.052-201-4486 FAX.052-203-0788 <https://www.ncsm.city.nagoya.jp/>

◎お問い合わせ:名古屋市科学館 052-201-4486

※会期・開館時間・休館日等に変更になる場合がございます。

最新情報は公式サイトでご確認ください。

※展示内容は変更になる場合があります。

公式X・Instagram @daizetsumetsu

公式サイト <https://daizetsumetsu.jp>



名古屋市科学館
NAGOYA CITY SCIENCE MUSEUM

大絶滅展

当日券100円割引

一般 2,000円 ▶ 1,900円

大学生 1,000円 ▶ 900円

小中高 500円 ▶ 400円

※科学館窓口で当日券購入の際、この券をおしください。

※本券1枚で4名様まで利用できます。

※本券ではご入場できません。

※各種割引の併用はできません。名古屋市科学館