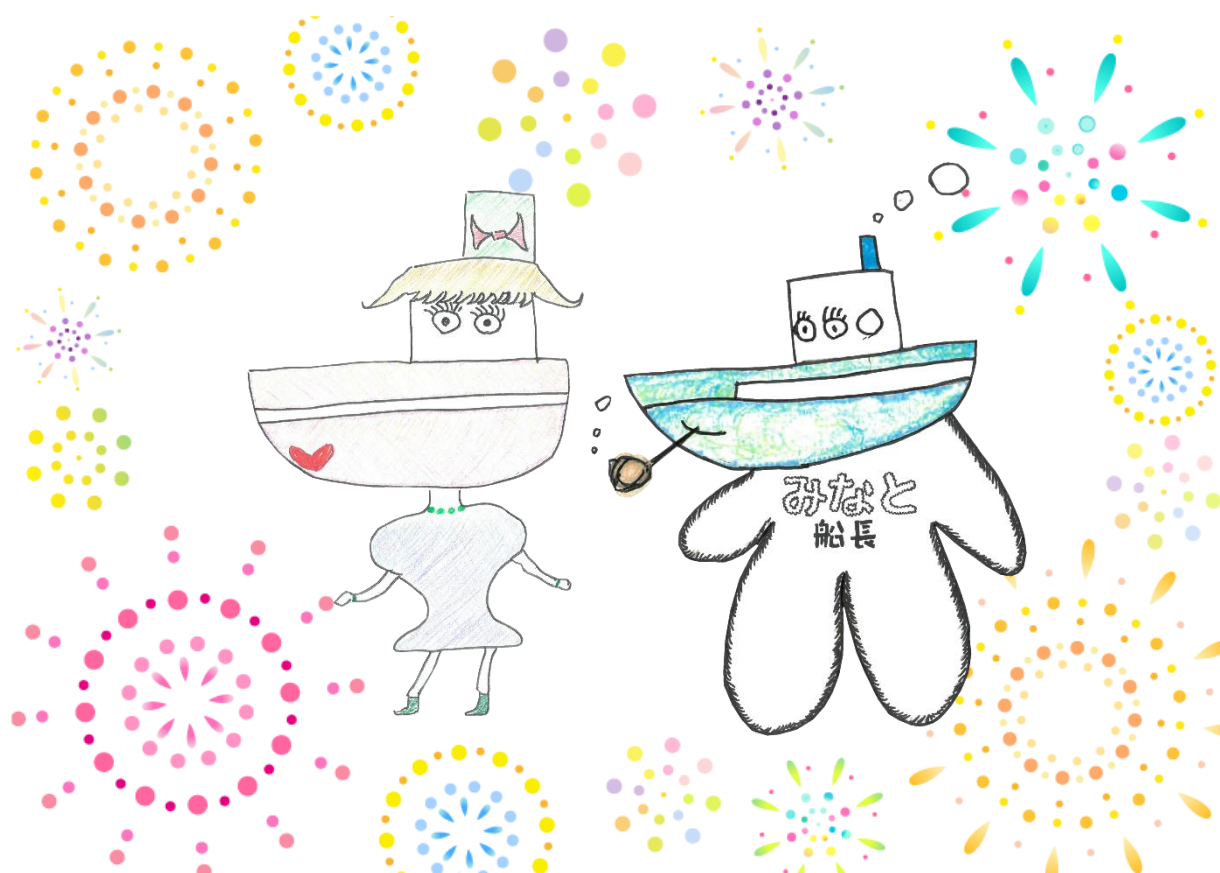


日中活動の事業所 (港区)



法人名：(福)名古屋ライトハウス
事業所名：地域活動支援センター
あちえっとほーむ
サービス種類：地域活動支援事業



住所：〒455-0014
名古屋港区港楽 2-10-24
電話番号：052-654-2600
FAX：052-654-8100
E-mail: accetto-home@nagoya-lighthouse.jp
URL：https://nagoya-lighthouse.jp/base/atsumina/accetto.html
公共交通機関：地下鉄港区役所駅徒歩 5 分
営業日：月曜日～金曜日・第 2,4 土曜日
時 間：9：45～16：30
定 員：1 日 19 名 男女比：5：5
利用者の主たる障害状況：身体・知的・精神・難病
送迎：(あり)・なし 対象区域：港区

○ 基本方針・理念

「自分を愛し他人を愛し自ら行動する」「福祉サービスの理想像を求めて常に前進する」
「地域とともに生きることの喜びを知る環境を創る」
人権尊重の理念のもと、その人らしい豊かな地域生活が送っていけるよう、ご本人の
ニーズ・気持ちを大切にしながら、地域活動支援計画を共に立て、それに沿った支援を
します。

○ 活動内容

障がい者のデイサービスとして、パソコンや料理クラブ、手芸、音楽療法、体操、など
の講座や自由活動を開催し、社会参加やピア交流の場、やすらぎの場所、次へのステッ
プアップをかなえるための力添えをします。

○ 事業所アピール

講座等への参加を通して自己実現やスキルアップできたり、生活リズムを整えたり、人
との関わり・交流から社会との接点が増えたりと、生活の一助になれることを目指して
います。また、法人内で調理した給食の提供や港区内への送迎サービスも行っています
ので、ご相談下さい。身体障害の方だけでなく、知的障害・精神障害・難病患者の方も
利用されています。現在、一日平均 16 名程度の利用者様が見えますが、午前中からの
利用希望者を募集中です。新しいカリキュラムも考案できます。「こんなことがやって
みたい」などご相談下さい。

○ 関連事業

- ・放課後等デイサービス わくわくキッズ（同一所在地で実施）
- ・放課後等デイサービス わくわくステップ
- ・日々のくらし相談室

法人名：社会福祉法人名古屋ライトハウス
特定非営利活動法人まちかどサポ
ートセンター

事業所名：

地域活動支援センター

かもめくらぶ（I型）

サービス種類：精神障害者地域活動支援事業



住所：〒455-0036 名古屋市港区浜一丁目3番16号
藤田ビル中2階

電話番号：052-661-0390

FAX：052-661-0390

E-mail：kamome@y7.dion.ne.jp

URL：http://www.kamosuzu.npo-jp.net/

公共交通機関：地下鉄築地口駅 3番出口徒歩1分

営業日：月～金（祝・夏期・冬期休暇除く）

時間：9:00～16:00

*電話対応は9:00～17:00まで

定員：20名

利用者の主たる障害状況：精神

職員数：4名

送迎：あり・なし

○ まちかどサポートセンター基本方針・理念

私たちは地域社会の人たちの活動と連携によるノーマライゼーションの実現を目指しています。そのために、以下の理念を掲げて活動を行っていきます。

1. 個人の尊厳を最大限尊重すること。
2. 障害者や生活上の不利益をもつ人々が、その能力を十分に発揮できるように支援すること。
3. 地域社会のノーマライゼーションに寄与すること。

○ 活動内容

かもめくらぶは、港区障害者基幹相談支援センターと共同で運営を行っています。仲間づくりや居場所の提供を中心とした「生活支援」を行っています。

▽1日のスケジュール

午前・・・軽作業

午後・・・室内カラオケ / テーマトーク会 / 外出企画 / 料理企画 等、各種プログラムを実施。

▽社会交流・社会連携

- ・普及啓発活動：「カムカムかもめ広場」（精神障害について理解を深めるためのイベント）の実施。
/ 「月刊かもめニュース」（かもめくらぶの活動報告やイベント情報を記載した広報誌）の作成し、地域へ投函。
- ・講師、交流活動：学校や他機関にてメンバーさんが講師として登壇。
- ・手芸品販売：地域のお祭や、港区役所「みなと〜り」での出店。
- ・一期くらぶ：港保健センターが実施している「一期くらぶ」（料理・運動プログラム）への参加。
- ・ガーデンプロジェクト：築地口周辺の花壇の美化活動への参加。

○ 事業所アピール

- ①通所日、来所時間、プログラムへの参加は、あなたの自由です！何時に来て、何時に帰っていただいてもかまいません。好きなプログラムに参加していただけます。
- ②利用料はかかりません。また、区役所での手続きも不要です。

○ 関連事業

- ・港区障害者基幹相談支援センター / NPO すずめくらぶ
- ・ひきこもり 不登校家族相談会 月1回開催（土日祝）

Instagram



Instagram
やってます☆ぜひ
ご覧ください♪

法人名：社会福祉法人
事業所名

住所：〒455-0884
名古屋市港区七反野一丁目 1828 番地の 1

あしたの家

電話番号：052-304-8620

サービス種類：生活介護

FAX：052-304-8630

E-mail:manabe4086@minato-fukushikai.jp

URL：<https://www.minato-fukushikai.jp>

公共交通機関：市バス「南陽中学校」より

徒歩3分

開所日：月曜日～金曜日、第2土曜日

時 間：9:30～16:00

定 員：30 名 男女比：特になし

利用者の主たる障害状況：知的障害

送迎 あり・なし→ 対象区域：港区



○ 基本方針・理念

1. 障がいの種類、程度、年齢、性の違いをこえて、障害をもつ人の人間としての権利が十全に保障されることを目指します。
2. 障がいを持つ人が自らの力を生かして働き、豊かな文化を楽しめる生活の保障を目指します。
3. 障がい者、家族、職員、関係者がつねに学びあい向上しあえるよう、民主的な組織運営を目指します。
4. 障がいをもつ人々や家族の願いを実現するセンターとして、安定した法人運営を目指します。
5. 障がいをもつ人々や家族の願い、地域の福祉の要求にこたえるよう地域の人々と協力し、住みやすい地域づくり、町づくりを目指します。

○ 活動内容

作業を中心に行いつつ、創作活動や療育活動などに取り組んでいます。

作業内容は下請け作業（箸入れ）、アルミ缶の選別を行っています。

※利用者の適正に考慮して、グループ分けを行い、作業等の取り組みを行っています。

○ 事業所アピール

- ・アルミ缶回収などを通して、地域とのつながりも大切にしながら、取り組みを行っています。「がんばってください」などの返事をいただくこともあり、仲間の励みになっています。障がいの重いかたでも「やりがい」「いきがい」の感じられる日中活動を目指しています。



住所：〒455-0851

事業所名

名古屋市港区東茶屋二丁目 300 番

クリエイト東茶屋

電話番号 : 052-309-3511

サービス種類：生活介護

FAX : 052-309-3512



E-mail: higashi-cyaya@nagoyalighthouse.jp

URL :

公共交通機関：市バス「西茶屋荘」下車徒歩 8 分

営業日：月～金曜日 ※施設カレンダーに準ずる

時 間：9：30～16：30 （うちサービス提供 6 時間）

定 員：20 名 男女比： 約 1：1

利用者の主たる障害状況：

送迎：あり・なし 対象区域：港区・中川区※応相談

○ 基本方針・理念

- 「社会参画と地域貢献」をコンセプトに「人と人、人とモノコト、人と希望」へとつながりを広げ、人にやさしい街づくりに貢献します。

○ 活動内容

- ・創作活動 パズル、工作、貼り絵、壁面飾り作りなど
- ・外出レク 買物、散歩、ボーリング、遠足など
- ・レクリエーション ゲーム、カラオケ、音楽療法、運動、おやつ作り、季節行事など
- ・パソコン タブレットなど

○ 事業所アピール

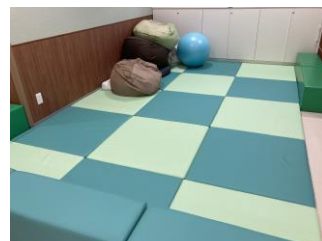
- 障害をお持ちの方が昼間、生活介護を利用する事で、自立の促進・生活の改善・身体機能の維持、向上を図り、利用者の能力や希望（ニーズ）に重視した支援をする事を目的としています。
- 自分らしさ、自己決定を尊重し、個々のペースに合わせたプログラム作成で活動しています。

○ 関連事業

- ・戸田川グリーンヴィレッジ
(中川区)

施設入所（40名）

短期入所（8名）



法人名：社会福祉法人 ふれ愛名古屋
事業所名

住所：〒455-0008
名古屋市中区九番町四丁目 6 番の 1

重度障がい者生活介護 **satsuki**

電話番号：052-661-2722

サービス種類：生活介護

FAX：052-661-1822



E-mail：fureai.satsuki@gmail.com

URL：http://fureai-nagoya.jp/

公共交通機関：地下鉄名港線

「東海通駅」から徒歩 5 分

営業日：月～土曜日（年末年始を除く）

時 間：10:00～16:00

定 員：15 名 男女比：6：4

利用者の主たる障害状況：知的障害 身体障害

送迎：(あり)・なし対象区域：港区中心、応相談

○ 基本方針・理念

「重症児者の笑顔と未来を創る」

どんなに重い障がいがあっても
地域の中で一人暮らしができるように必要なサービス
必要な居場所を創り人財を育てます
利用児者が笑顔で安全に健康で過ごせるように
ともに考え ともに歩み ともに創っていきます



○ 活動内容

＜日常生活支援＞

- ・ 食事：その方の障害状況に合わせた形態で提供しています。
- ・ 送迎：希望により当事業所車両によるドア to ドアの送迎を行います。
（車両・人手の状況によりご希望に添えない場合もあります）
- ・ 排泄：トイレ誘導、おむつ交換、導尿等を行います。 その他、必要な介助を行います。

＜レクリエーション等の活動＞

- ・ パン作り、調理実習、音楽療法、季節の創作、ボッチャ、散歩、運動会、クリスマス会、ハロウィン仮装、忘年会、新年会、外出活動、防災訓練などを行っています。

○ 事業所アピール

学校を卒業し守られていた家族の環境から少しずつ社会生活へと移行していきます。その時に備えてご家族やご本人と話し合い、希望した社会生活、地域生活が実現できるよう一人ひとりにあった支援計画をたて、ご本人の好きなこと、実現したいこと、自立の促進、身体機能の維持向上などを目的として支援にあたっています。重度の医療的ケアが必要な方が利用されているため、介護職、医療職をはじめマンツーマンでの手厚い支援とゆったりとした日中活動を送っています。

○ 関連事業

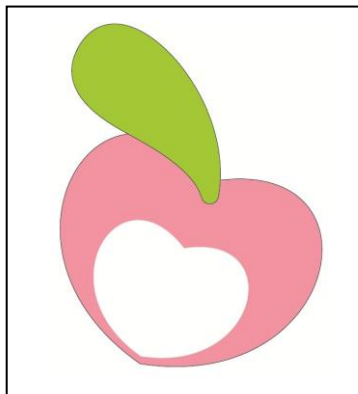
重症児デイサービス、居宅介護、短期入所（ショートステイ）

法人名 : NPO 法人愛実の会

事業所名

障がい者デイセンター愛実

サービス種類 : 生活介護



住所 : 〒455-0021

名古屋市港区木場町 9-24

電話番号 : 052-693-5897

FAX : 052-691-7889

E-mail : info@aminokai.com

URL : http://www.aminokai.com

公共交通機関 : 市バス「南陽通 6 丁目」停より徒歩 4 分

営業日 : 月曜日から土曜日まで（年末年始を除く）

時間 : 9:30～15:45（生活介護開所時間）

定員 : 20 名/日 男女比 : 男 14 : 女 16

利用者の主たる障害状況 : 身体・知的

送迎 : (あり)・なし → 対象区域 : 港区・熱田区・

南区・緑区・瑞穂区・昭和区・中川区

○ 基本方針・理念

愛実の会では法人理念の中に、以下の 4 つの具体目標を掲げて活動を行っています。

- | | |
|-----------------|---|
| 1. 個性の尊重 | お互いの個性を尊重し、助け合い、共に成長する場をつくる。 |
| 2. コミュニケーションの重視 | 相互に信頼し合える人間関係を築くためにコミュニケーションを大切にする。 |
| 3. メンバーの生活支援 | メンバーの必要に応じて、社会資源を活用しながら、一生涯支えていくことを目指す。 |
| 4. 地域とのかかわり | 地域に根ざすために、出会いを大切にし、開かれた場をつくる。 |

○ 活動内容

重度の障がいを抱えるメンバーの日中活動支援を行っています。

障がい別（重症心身障がい者、重度身体障がい者）に 2 つのグループに分かれて活動をしています。

重度の身体障がいを抱えるメンバーが演じる人形劇活動や、より障がいの重い方（重症心身障害者）を対象に音楽活動や創作活動、レクリエーションなどを行い、毎日を明るく活発に過ごしています。

○ 事業所アピール

大地の家（重症心身障害を持つ人たち）

大地の家に通うメンバーは重度の障がいを抱えていますが、皆さん個性が強く、活発な方が多いです。

毎日を明るく楽しく過ごそうと、「季節感」や「地域での生活」を大切に、お出かけや散歩、音楽活動などを行っています。

紙風船（重度の身体障害を持つ人たち）

身体に重度の障がいを持つメンバーが共に考え、希望を持ちながら前向きに過ごすことを願い、人形劇活動を行っています。

人形劇活動を通し、出会いを大切に多くの人とつながり、喜びを分かち合いたいです。

法人名：株式会社名学館ホールディングス
事業所名

ワーカウトふくろうテラス

サービス種類：生活介護



住所：〒455-0004 名古屋市港区

津金 2-14-33 ココロ東海橋 1 階

電話番号：052-307-6039

FAX：052-834-5881

E-mail：workout_001@meigakukan.co.jp

URL：https://www.meigakukan.co.jp/biz/workout-fukurouterrace/

公共交通機関：「東海通駅」から徒歩 8 分

営業日：平日（土日祝休み）

12 月 29 日～新年 1 月 3 日までは年末年始休暇です。

時間：9:00～16:30

定員：20 名 男女比：男 4：女 6

利用者の主たる障害状況：身体・知的・精神

送迎：（あり）・なし 対象区域：名古屋市内及び近隣

市内 送迎距離が遠い方はご相談に応じます。

○ 基本方針・理念

「ワーカウト」では、「うごく、たのしむ、ハッケンする」をコンセプトに、キックボクシングやピラティス、ファンクショナルトレーニングなどを通じて、心も身体もリフレッシュしながら楽しんでいただけるような場を提供します。

○ 活動内容

【バイタルチェック】

【午前トレーニング 例】

柔軟体操 ⇒ 筋力トレーニング ⇒ キックボクシング ⇒ ヨガピラティス

【午後レクリエーション活動 例】

ボールを利用した運動など楽しみながら行えるレクリエーション活動を行います。

他にも季節に合わせたクラフト活動など、運動ができない方でも楽しめる活動を用意しています。



広々とした空間でトレーニングを行います。

○ 事業所アピール

「気軽に運動したいなあ」という方も、「ガッツリ運動したいよ!」という方もどちらも利用者様に合わせてトレーニングを行いますので気負いをせずに通所できますよ。

また、看護師も勤務していますので、日常生活でのお困りごとの相談も可能です☆

中には運動の制限がある方も「クラフトが好きだから」「雰囲気が好きだから」ということで通所されている方もいます。1 日の活動の中でずっと運動をしているわけではありませんので、ご安心ください♪

○ 関連事業

ふくろうテラス（グループホーム）

<https://www.meigakukan.co.jp/fukurou-terrace/>



ワーカウトふくろうテラス GH ふくろうテラス

法人名：(株) Beo

事業所名

COCO リハ

サービス種類：基準該当生活介護

住所：〒455-0803 名古屋市港区

入場3004番地グランドヒルズ入場1番館

電話番号：052-389-3880

FAX：052-389-3881

E-mail：cocoriha.beo@gmail.com

URL：

公共交通機関：市営バス「当知一丁目」下車

徒歩 1分

営業日：月～土曜日

時間：9:00～16:30

定員：18名 男女比：2:3

利用者の主たる障害状況：身体障害・知的障害・精神障害

職員数：10名

送迎：あり・なし 対象区域：港区、中川区（要相談）



○ 基本方針・理念

利用者様がその有する能力に応じ、可能な限り居宅において自立した日常生活を営むことができるよう、生活の質の確保及び向上を図るとともに、安心して日常生活を過ごすことができるよう生活介護、自立訓練（機能訓練・生活訓練）を提供することを目的とします。

○ 活動内容

- ・ バイタルチェック … 健康状態の把握やその日の体調などの確認を行います。
- ・ トレーニング … レッドコード（吊り紐）を使用したトレーニングを行いリハビリを行います。ダイエットや少しでも運動したい方でもOK♪



カラオケもあるので、ちょっとした息抜きに…
楽しく運動したい方におすすめです。国家資格を持った専門のスタッフが栄養指導や機能訓練を行います！！

○ 事業所アピール

運動が苦手な方でも少しずつご自身のペースで運動することができます。
専門知識のある国家資格を持ったスタッフが丁寧に運動指導を行います！！
明るいスタッフばかりなので、優しい雰囲気の中で運動を楽しく行うことができます！！1時間からご利用いただけます。一緒に楽しく運動ができることをスタッフ一同お待ちしております♪

○ 関連事業

・ 自立訓練（機能訓練・生活訓練）。介護保険法による地域密着型通所介護・予防専門型通所サービス・運動型通所サービス、ミニデイ型通所サービス

法人名：合同会社センゴク

事業所名

デイサービス心温

サービス種類：基準該当生活介護



住所：〒 455-0882

名古屋市港区小賀須2丁目112番地の1

電話番号：052-304-7278

FAX：052-304-7279

E-mail：day.service.kokoron@gmail.com

URL：

公共交通機関：日の出橋（バス停）徒歩3分

営業日：月～金曜日

時間：9：00～16：30

定員：18名 男女比：

利用者の主たる障害状況：

送迎：(あり)・なし→対象区域：港区、中川区

○ 基本方針・理念

ご利用者様が可能な限り自立した日常生活を送ることができるようご利用者様の選択に応じて、「デイサービス心温」への通いを中心として、ご利用者様のご自宅への訪問を組み合わせることで、家庭的な環境と地域住民との交流の下で日常生活上の支援や機能訓練を行います

○ 活動内容

リハビリ

映画鑑賞

カラオケ

麻雀、オセロなどのボードゲーム

散歩

バーベキュー

夏祭り、クリスマス会等

○ 事業所アピール

生活介護「デイサービス心温(こころん)」です。

2018年7月に新築し、明るく開放的な空間でのびのびと活動でき、各種トレーニングマシンや、入浴用シャワーチェアなど設備が整っています。

毎日の食事は手作りの温かいものを準備しています。アットホームな環境で身体機能や生活能力の向上のために必要な援助を受けられます。

○ 関連事業

同事業所内に「訪問介護事業所チャムケアサービス」と「相談支援事業所つむぎ」も併設しています。お気軽にお問合わせください。

法人名：カルミア株式会社

事業所名

デイサービスセンター咲花港

サービス種類：基準該当生活介護



住所：〒455-0072

名古屋市港区須成町3丁目17番地の2

電話番号：052-651-1833

FAX：052-651-1835

E-mail：minato-day@kalmia-fukushi.com

URL：

公共交通機関：あおなみ線港北駅より

徒歩16分

営業日：平日（祝日、GW、盆は営業）

時間：9：30～16：40

定員：20名 男女比：1：9

利用者の主たる障害状況：身体・知的障害、自閉症

送迎（あり）・なし対象区域：（当知、港北、港明、東港中学区）中川区（昭和橋、高杉中学区）

○ 基本方針・理念

基本方針：「あなたに会えてよかった」と思われる事業所を目指します。

理念：・利用者様第一のサービスを心がけます。

- ・共に働くスタッフを大切にします。
- ・地域社会に貢献します。

○ 活動内容

日帰りにて食事、入浴（個浴、機会寝浴）、運動、レクリエーション、外出レク各種サービスを行っています。

○ 事業所アピール

デイサービスセンター咲花港では個別ケアを大切に、一人一人に合った援助やリハビリを提供します。ご希望のサービス内容等ございましたらお気軽にご相談下さい。また季節のイベントも行っております。

○ 関連事業

法人名：(株) エヌエス
事業所名
デイサービス なごみの里
サービス種類：基準該当生活介護



住所：〒 455-0886
名古屋市港区東蟹田1001番
電話番号：052-302-5777
FAX：052-302-5777
E-mail：nagomi@mediacat.ne.jp
URL：
公共交通機関：市営バス「蟹田」下車
徒歩 10分
営業日：月～土曜日
時間：9:30～16:40
定員：25名 男女比：1:4
利用者の主たる障害状況：身体障害・知的障害
職員数：13名
送迎：あり・なし 対象区域：港区、中川区（要相談）

○ 基本方針・理念

御利用者様の心身の特性を踏まえ、その有する能力に応じ、自立した日常生活を営む事ができるよう必要な日常生活上の世話及び、機能訓練の援助を行い、御利用者様の社会的孤立感の解消及び心身機能の維持並びに御利用者様の御家族の心身の負担の軽減を図る。

○ 活動内容

- ・ バイタルチェック … 健康状態の把握を行います。
- ・ 入浴 … 一般浴は三重県・新美里温泉直送の湯です。（機械浴もあります。）
- ・ 食事 … 自家製の米・野菜を使用した手づくりのお食事です。
- ・ 体操 … 毎週違った体操を取り入れ体を動かして頂いております。
- ・ レクリエーション … 体を使ったゲームや頭を使うもの、テーブルゲームなどを取り入れ楽しんで頂けるよう工夫しております。

○ 事業所アピール

御利用者様の年齢も様々で、にぎやかでアットホームなデイサービスです。
日々の基本的な活動（上記）以外にも様々なイベントを企画し、楽しんで頂けるようにスタッフ一同頑張っています。

○ 関連事業

介護保険法による通所介護、介護予防通所介護事業

法人名：株式会社ゆうおん
事業所名
 デイサービスゆうおん
サービス種類：基準該当生活介護



住所：〒455-0801
 名古屋市港区小碓一丁目89番地
電話番号：052-655-5901
FAX：052-655-5902
E-mail：info@yuuon.com
URL：http://www.yuuon.com
公共交通機関：市バス 中島橋徒歩7分
 あおなみ線 中島駅 徒歩10分
営業日：正月3が日以外は営業
時間：9:30~16:40
定員：24名 男女比：5:5
利用者の主たる障害状況：
送迎：(あり)・なし→ 対象区域：港区

○ 基本方針・理念

優しく穏やかに

人としての魅力を磨き、人格の陶冶に努める

人に学び、人に対して気持ち良く、人を大切にする心を常にもつ

利用者様をはじめ、地域社会に喜ばれる人材となる事を目指す

○ 活動内容

入浴希望の利用者様が多く、介助にて清潔が保てる様支援しています。

日々の生活の中で行っている家事等をスタッフと共に行って頂く。

希望されるレクリエーション、塗り絵、カラオケ、ゲーム等行う。

○ 事業所アピール

利用者様一人ひとりにご満足頂き、楽しく穏やかな時間を過ごして頂ける様、又アットホームな居心地の良い空間作りを行っています。

季節感たっぷりの行事！大イベントとして

春：バス旅行やバーベキュー

夏：本格的スタッフ手作りの夏祭

冬：クリスマス会ビンゴゲームで利用者様もスタッフも大盛り上がりです。

ハロウィンはスタッフ全員が仮装、送迎も仮装のままなんて事もあります。

その他施設内では月に一回お刺身やお寿司を、魚友の社長を迎え目の前でさばいて振る舞って下さいます。

子供と一緒に出勤して来るママやパパスタッフ！子供達がちびっ子スタッフとして大活躍中です。

○ 関連事業

ケアサポートゆうおん（居宅支援事業所）

ケアサービスゆうおん（訪問介護・居宅介護）

訪問看護ステーションゆうおん（訪問看護）

法人名 : アサヒサンクリーン株式会社
事業所名
ラ・プラスデイサービスセンター竜宮
サービス種類 : 基準該当生活介護



住所 : 〒455-0023
名古屋市港区東築地町 13-6
電話番号 : 050-3317-1576
FAX : 052-698-3726
E-mail : ryugu@asahi-sun-clean.co.jp
URL :
公共交通機関 :
営業日 : 月～土 (年末年始は休み)
時 間 : 9:15～16:25
定 員 : 40 名 男女比: 1:2
利用者の主たる障害状況: 身体障害、知的障害
送迎: あり・なし→ 対象区域: 港区、南区、
熱田区、瑞穂区

○ 基本方針・理念

お客様の心身の特性を踏まえて、可能な限りその居宅において、その有する能力に応じ自立した日常生活又は社内生活を営むことが出来るよう、必要な日常生活の支援及び創作活動又は生産活動の機会を提供を行うことにより、お客様の心身機能の維持回復を図り、もってお客様の生活機能の維持・向上を目指すものとします。

○ 活動内容

入浴、創作活動、機能訓練、レクリエーション

○ 事業所アピール

2001 年から介護保険での通所介護での開所でスタートしておりますが、ご高齢の方も障害を持っている方も温かい雰囲気でご過ごして頂けるよう日々取り組んでおります。

入浴も、3～4 名入れる大浴槽、一人でゆったり入れる個浴浴槽、浴槽が跨げない方の為のミストシャワー浴、リフト浴とお一人お一人に合わせて対応しております。

創作活動などのレクリエーションでも、折り紙、工作、塗り絵、習字など用意しておりますので、興味があるものに取り組んで頂けます。

機能訓練では運動器具や歩行訓練などその方のニーズに合わせて実施させて頂きます。

○ 関連事業

- ・訪問入浴 ・居宅介護支援 ・ショートステイ ・福祉用具
- ・介護付き有料老人ホーム など



参考資料



事業所名：海部障害者就業・生活支援センター

種別	厚生労働省委託事業
法人名	社会福祉法人名古屋ライトハウス
住所	496-0807 津島市天王通6丁目1番地 ロクサ30F3ビル1階102号
TEL	0567-22-3633
FAX	0567-22-3634
E-mail	ama-shugyo@nagoya-lighthouse.jp
URL	https://nagoya-lighthouse.jp/ /base/meiwaryou/nakapotsu/
営業日	月曜～金曜日
営業時間	9:00～17:00
対象者	障害のある方、難病の方などで一般就労を希望される方。 障害者手帳の有無は問いません。

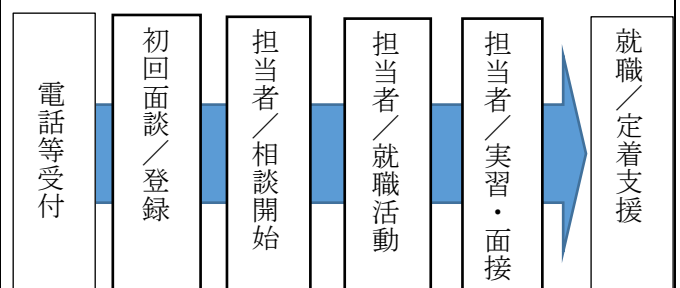


職員数	6名
駐車場	あり
担当圏域	名古屋市港区、中川区 津島市、愛西市、あま市、弥富市、 大治町、蟹江町、飛島村

事業内容

「働きたい」と希望される障がいを持った方やその家族の方に、就職のお手伝いやそれに伴う生活上の支援を行っています。雇用・保健・福祉・教育等の関係機関と連携して、指導や助言・訓練の斡旋・その他支援を行い、その方の安定した就業と障がい者雇用の促進を図るところです。

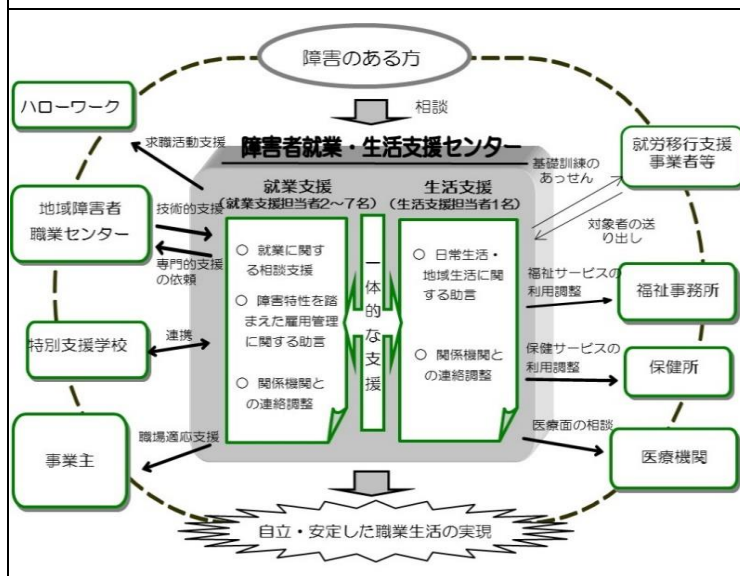
支援の流れ



アピールポイント

○ 事業所は津島駅の西側に構えていますが、中川区及び港区在住の方に対しては、名古屋市内でも相談をお受けしています。まずは上記連絡先までご連絡ご相談下さい。

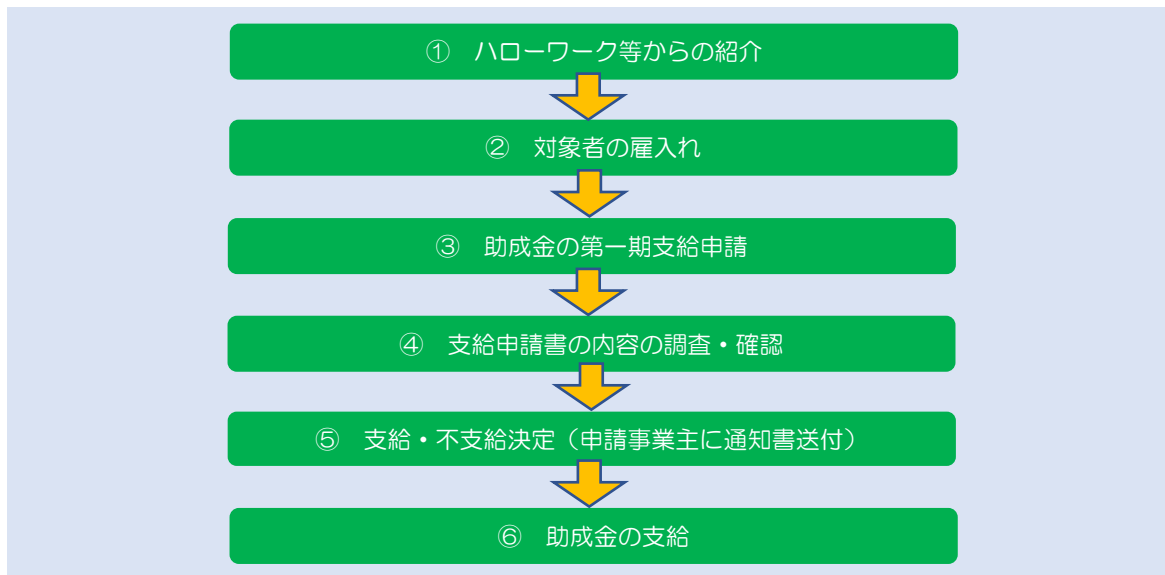
○ 経験豊かな相談員と就活前の準備や就業に関わる生活の相談を一体的にすることが出来るので安心して実習や面接に向かうことが出来ます。



◆ 特定求職者雇用開発助成金（特開金）とは？

高年齢者、障害者、母子家庭の母などの就職困難者を、ハローワーク等の紹介により、労働者として雇い入れる事業主に対して、助成金が支給されます。

～申請までの大まかな流れ～



参考・引用 厚生労働省 HP

～Q&A～

Q：対象となる労働者の年齢は？

A：雇い入れ日現在の満年齢が65歳未満の者が対象です。

Q：対象となる障害は？

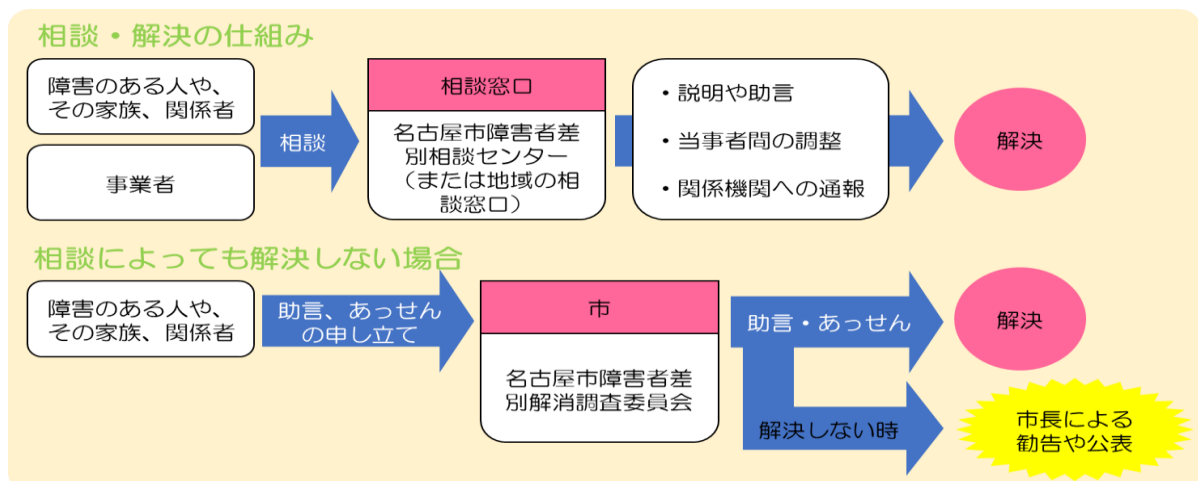
A：身体、知的、精神が対象です。

*助成金の受給に当たっては、このほか、各種要件があります。 詳細につきましては、厚生労働省HPの特定求職者雇用開発助成金（特定就職困難者コース）をご覧ください。

■あいち雇用助成室 名古屋市中区錦 2-14-25 伏見庁舎マイチビル 11 階 052-219-5518

◆ 障害者差別について

差別を見かけたり、差別かなと感じたら・・・

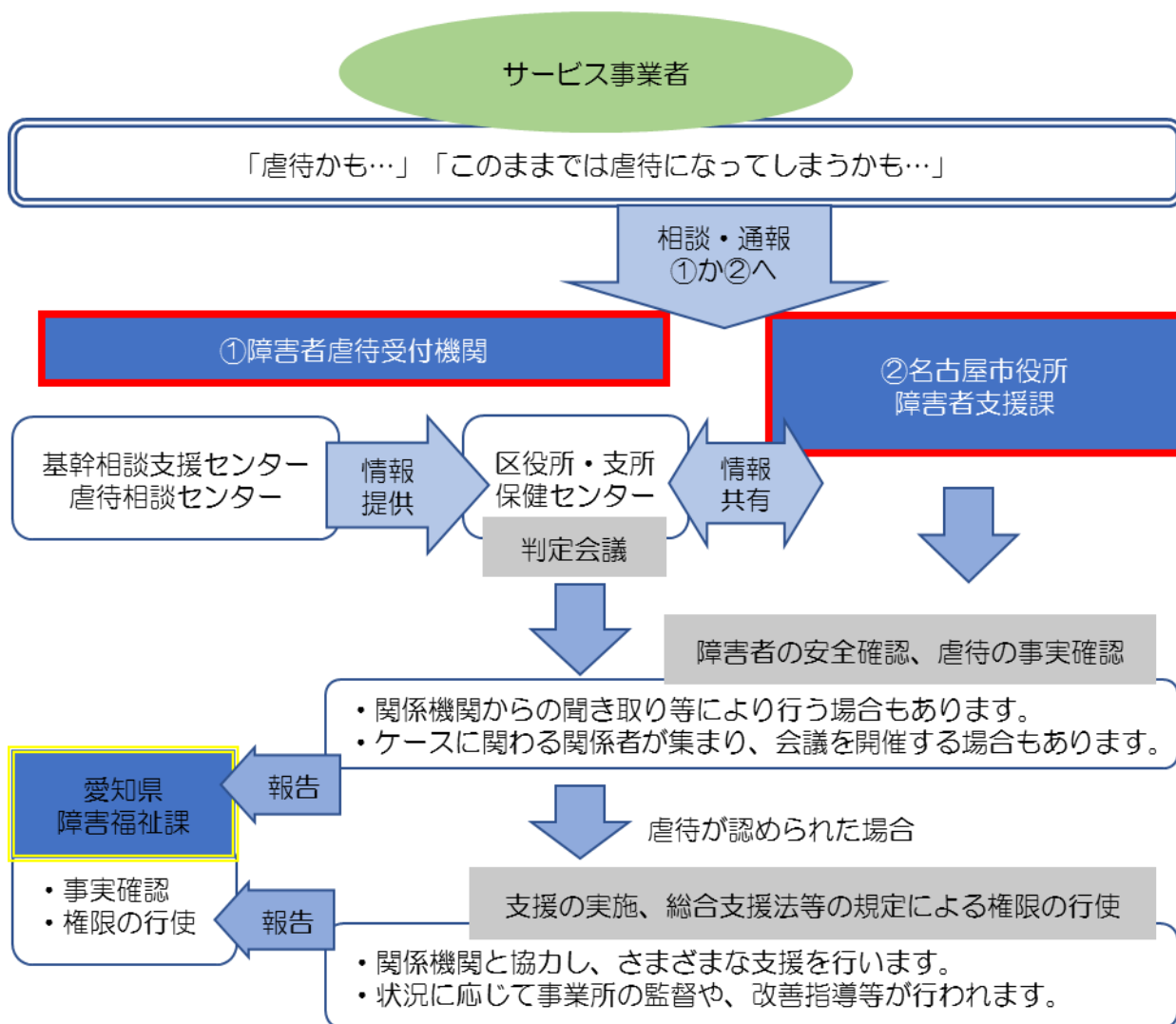


参考・引用 障害者差別解消法パンフレット

■相談先 名古屋市障害者差別相談センター 052-856-8181

◆ 障害者虐待について

施設での虐待を見かけたり、虐待かなと悩んだら・・・



参考・引用 名古屋市社会福祉協議会 障害者虐待相談センターHP

虐待の相談・通報連絡先

区役所・保健センター

- 身体・知的障害→港区役所 障害福祉係 052-654-9718
- 精神障害→港保健センター 052-651-6509

基幹相談センター・虐待相談センター

- 港区障害者基幹相談支援センター 052-653-2801
- 名古屋市障害者虐待相談センター 052-856-3003

名古屋市役所障害者支援課

- 名古屋市健康福祉局障害者支援課指導係 052-972-3967

福祉サービス利用までの流れ

■移行支援／A型／B型／生活介護の場合・・・

相談・申請

- ・市区町村の障害福祉担当窓口や相談支援事業者に相談します。
- ・サービスの利用を希望する場合は、市区町村の障害福祉担当窓口に応じます。

認定調査

- ・市区町村の認定調査員と面接します。
- ・全国共通の質問票により、心身の状況に関する80項目と概況の調査が行われます。

サービス利用意向の聴取、サービス等利用計画案の提出

- ・市区町村から計画案の提出が求められている場合は提出します。
- ・サービス等利用計画案は指定特定相談支援事業が作成しますが、申請者自身による作成も可能です。

支給決定

- ・市区町村では、障害支援区分や本人・家族の状況、利用意向、サービス等利用計画案などを踏まえてサービスの支給量などを決定し、申請者に通知します。

サービス等利用計画の作成

- ・決定した内容に基づき、指定特定相談支援事業者はサービス等利用計画を作成します。申請者自身による作成も可能です。

A型利用の場合

ハローワークにて希望する事業所の求人に申し込み

移行支援・B型・生活介護利用の場合

直接事業所へ電話
もしくは担当の相談支援専門員
を通じて希望する事業所に
申し込み

サービスの利用計画

- ・申請者は、サービス提供事業所と契約を結び、サービスの利用を開始します。
- ・サービスの量や内容等については、利用開始後も一定期間ごとに確認を行い、必要に応じて見直しを行います。

■地域活動支援センターの場合・・・

相談・申請

- ・市区町村の障害福祉担当窓口や相談支援事業者に相談します。
- ・サービスの利用を希望する場合は、市区町村の障害福祉担当窓口に応じます。

直接電話等にて希望する事業所に申し込み