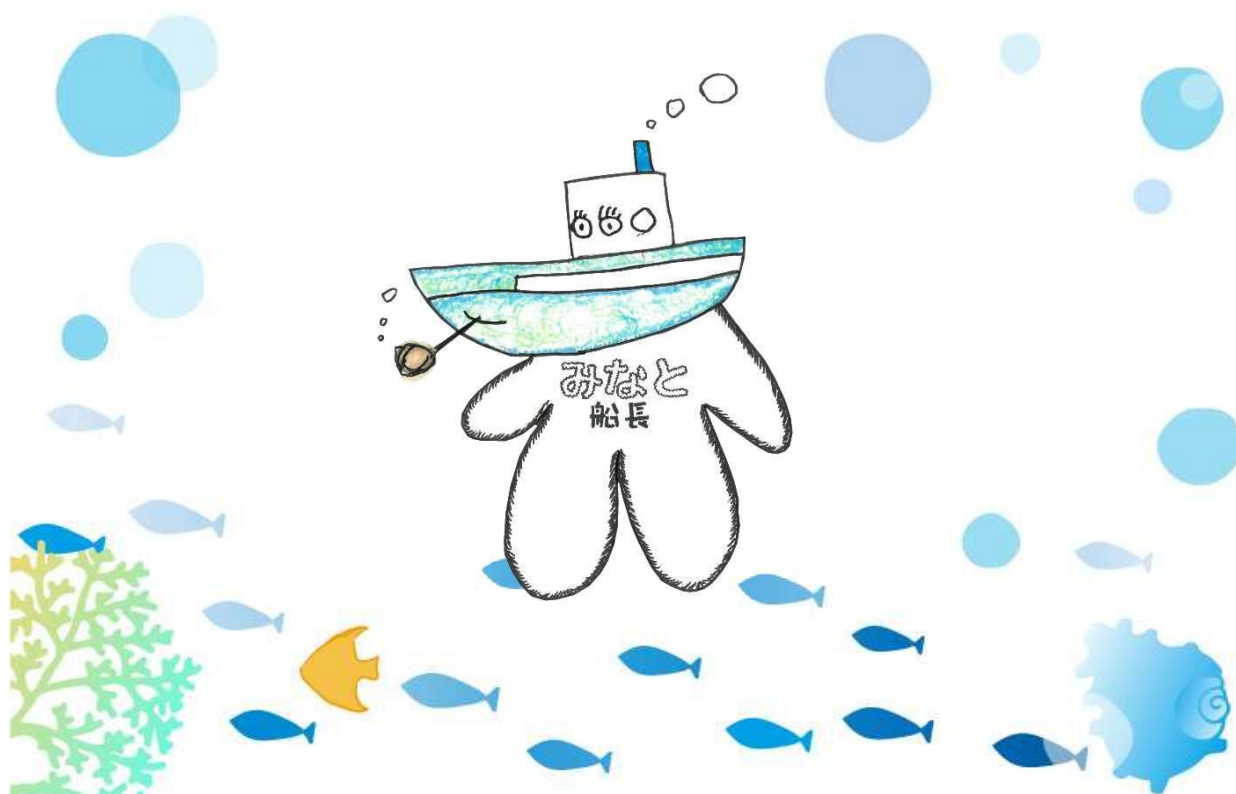


就労支援の事業所



事業所名：港ジョブトレーニングセンター

種別	就労選択支援			
法人名	社会福祉法人名古屋ライトハウス			
住所	〒455-0831 名古屋市港区十一屋1-70-5 明和寮内			
TEL	直通：052-383-8899 代表：052-383-4381			
FAX	052-383-4532			
E-mail	minato-job@nagoya-lighthouse.jp			
HP URL	https://nagoya-lighthouse.jp/			
営業日	月～金曜日（月1回程度土曜あり）			
営業時間	9時～16時（水曜9時～12時半）			
送迎の有無	要相談	身障者用トイレ		あり
食費等実費負担	1食650円 （食事提供加算該当者230円）	入浴の有無	なし	
		平均工賃	—	
QRコード	事業所動画	SNSなど	利用者平均年齢	—
			利用者男女比	—
			最寄りの駅・バス停	<ul style="list-style-type: none"> ・名古屋駅から →あおなみ線「稲永駅」徒歩7分 ・金山駅、築地口駅から →市バス「一州町」徒歩3分
	<p>＜活動内容＞</p> <p>令和7年10月 新たな障害福祉サービス『就労選択支援』が始まりました。</p> <p>「働きたいけど、どうすればいいかわからない」 「どんな働き方が自分に合っているのか分からない…」など</p> <p>そんな方に様々な取り組みを通して、自分の「得意・苦手」を知り、働き方の選択肢を伝える新しいサービスが『就労選択支援』です。</p>		<p>面談風景</p> 	
<p>選択支援用アセスメントシート</p> 		<p>＜事業所アピール＞</p> <p>母体である就労移行支援の実績を活かし、事業所内での作業を通して以外にも、協力企業様や協力福祉事業所様へ赴いてアセスメントを取るなど様々な環境を通してアセスメントを取っていきます。また、公共交通機関の利用練習やお金に関する講義などを通して、就労に必要な生活面でのアセスメントを取れるように個人個人に合わせた環境を用意しています。「そもそも選択支援がよく分からない！」という方への説明会も行っています。お気軽にお問い合わせください！</p>		

事業所名： きぼうⅡ toiro（きぼうツーという）

種別	就労選択支援			
法人名	特定非営利活動法人ライフパートナー			
住所	〒455-0803 名古屋市港区入場二丁目1103番地 シャインハイツ入場1階 北号室			
TEL	052-383-3111			
FAX	052-383-3112			
E-mail	k.ogawa@lifepartner-npo.com			
HP URL	http://lifepartner-npo.com/(下記QRコードあり)			
営業日	月曜～金曜 祝日 月によっては土曜有			
営業時間	9：00～18：00			
送迎の有無	あり			
食費等実費負担	1食 500円(食事提供加算対象者は400円)		身障者用トイレ	あり
QRコード	事業所動画	SNSなど	入浴の有無	なし
			平均工賃	※作業参加の場合は工賃支払いあり
			利用定員	就労選択：10名
	利用者平均年齢	※50歳以下の方への就労支援です		
利用者男女比	男性一：女性一			
最寄りの駅・バス停	あおなみ線荒子川公園駅 徒歩15分 バス停 入場二丁目下車すぐ			
<活動内容> 令和7年10月 『就労選択支援事業所きぼうⅡ toiro(という)』 を、B型事業所内に開所いたしました。 こちらでは様々な就労機会（A型／B型／就労移行等）の体験利用を提供したり、ハローワーク等への連携援助をしながら、利用者様に合った就労機会を見つけるサポート（就労アセスメント）を行っています。 また特別支援学校の生徒様の利用等に関しては、学校行事を優先した日程調整も可能です。 学校内での作業への選択支援員の見学支援もさせていただきます。				
				
<事業所アピール> B型事業所内にパン工房を備えていますので、軽作業だけでなく、事業所内での調理体験を行うことも可能です。 また選択支援職員同行になりますが、施設外就労への見学や体験利用も合わせて行うことも可能です。 タイミングによっては、新作パンの試食や製造したパンを持ち帰れるチャンスがあるかも！！				
				

事業所名：港ジョブトレーニングセンター

種別	就労移行支援			
法人名	社会福祉法人名古屋ライトハウス			
住所	〒455-0831 名古屋市港区十一屋1-70-5 明和寮内			
TEL	直通：052-383-8899 代表：052-383-4381			
FAX	052-383-4532			
E-mail	minato-job@nagoya-lighthouse.jp			
HP URL	https://nagoya-lighthouse.jp/			
営業日	月～金曜日（月1回程度土曜あり）			
営業時間	9時～16時（水曜9時～12時半）	身障者用トイレ		あり
送迎の有無	要相談	入浴の有無		なし
食費等実費負担	1食650円 （食事提供加算該当者230円）		平均工賃	—
			利用定員	14名
QRコード	事業所動画	SNSなど	利用者平均年齢	27歳（令和7年12月現在）
			利用者男女比	7(男)：3(女)（令和7年12月現在）
			最寄りの駅・バス停	<ul style="list-style-type: none"> ・名古屋駅から →あおなみ線「稲永駅」徒歩7分 ・金山駅、築地口駅から →市バス「一州町」徒歩3分
<p>＜活動内容＞</p> <p>事業開始以来100名以上の方の就職を支援してきました！</p> <p>【プログラム一例】</p> <p>就労実践型プログラム ビジネス講座</p> <div style="display: flex; justify-content: space-around;">   </div>			<p>【プログラム一例】</p> <p>履歴書作成／面接練習</p> <div style="display: flex; justify-content: space-around;">   </div>	
<p>☆就職後のフォロー体制</p> <p>【明和定着支援事業】</p> <p>就労移行支援と一体的に就労定着支援を行っております。その為、就職後の支援もワンステップで行うことが出来る事業所です。就職された日から最長3年6ヶ月就職した企業様に支援員が定期訪問し、働きやすい環境づくりを企業様と連携して行います。</p> <p>また、定期的にOB会などのイベントを行い、就職した後の余暇支援や就職者同士の交流などにも力を入れております。</p>			<p>＜事業所アピール＞</p> <div style="display: flex; justify-content: space-around;"> <div style="text-align: center;"> <p>OB会</p>  </div> <div style="text-align: center;"> <p>調理プログラム</p>  </div> </div>	

事業所名：株式会社Azum.u

種別	就労継続支援A型				
法人名	株式会社Azum.u（アズム）				
住所	〒455-0831 名古屋市港区十一屋二丁目309番地				
TEL	052-389-6880				
FAX	052-389-6881				
E-mail	info@azumu.co.jp				
HP URL	https://info813921.wixsite.com/azumu				
営業日	月曜日～金曜日				
営業時間	9：00～18：00	身障者用トイレ	あり（2カ所）		
送迎の有無	なし	入浴の有無	なし		
食費等実費負担	外部弁当注文される方は、 並530円大盛570円	平均工賃	時給1,140円（R8.10～）		
		利用定員	定員20人（施設外を除く）		
QRコード	事業所動画	SNSなど	利用者平均年齢	45歳	
				利用者男女比	男性18名：女性7名
			最寄りの 駅・バス停	・あおなみ線「稲永」徒歩9分 ・市バス「稲永」徒歩7分	

＜活動内容＞

10種類以上の作業を社内で行っております。

【主な業務内容】

- 車両関係の加工、検査業務
- 養生資材（新築現場で使用される保護用具）の洗浄、組立、回収業務
- 釣り糸の加工業務
（製品のシール貼り～出荷準備まで）

TOYOTA



＜事業所アピール＞

成長が笑顔と感動を作る。😊

障害者手帳がある・なしでは無く一人一人と真剣に向き合っ
て対応しています。「働くとはどういうことなのか」を一緒に考える
場でも感じております。

Azum.uは農作業もやっています！！



事業所名：イノベーション21

種別	就労継続支援A型			
法人名	株式会社 イノベーション21			
住所	〒455-0804 名古屋市港区当知一丁目1504			
TEL	052-304-8922			
FAX	052-304-8933			
E-mail	info@innovation21.jp			
HP URL	http://www.innovation21.jp/			
営業日	土日祝を除く平日（一部土曜日）			
営業時間	9:00～18:00			
送迎の有無	あり（施設外就労のみ。事業所から港区稲永にある就労先に行く道中にて送迎可能。）			身障者用トイレ
	なし		入浴の有無	なし
			平均工賃	最低賃金以上
食費等実費負担	なし		利用定員	20名
QRコード	事業所動画	SNSなど	利用者平均年齢	47.3歳
			利用者男女比	40：60
			最寄りの駅・バス停	名古屋市営バス：当知三丁目 徒歩5分

＜活動内容＞

イノベーション21では、軽作業（商品のセットアップや日用品の商品化）やPC業務、アパレル関連の販売など幅広く行っています。
PC業務は少なくなっていますが、その分軽作業は、種類も多く多様なものを扱うことができています。
メーカー様からの直接依頼による商品のセットアップ作業、ギフトボックス作成など手作業が必要な業務全般を行っています。
最近では、ネットを通じた日用品や嗜好品の販売なども行っています。
今後は、軽作業（請負作業）を中心に物販やネット系の仕事も増やしていく計画です。



＜事業所アピール＞

事業開始から10年以上を経過し、仕事量は安定しています。
軽作業が中心ではありますが、PCを使用した業務や新たにネット通販の業務も始まりました。
利用者の方は作業中心かもしれませんが、クライアント様からの仕事依頼も順調なので、今後更に成長させることができると思っています。
また、当社の企業理念でもありますが、一般就労を更に増やすためにも、所内での長時間勤務や施設外就労を積極的に取り入れています。
未経験の方でも、業務毎の指導を随時行っていますので、安心して取り組みます。
年齢、性別、障害種別など問わずお問い合わせ頂ければ幸いです。



事業所名：にじいろワーク東茶屋

種別	就労継続支援A型	
法人名	社会福祉法人 愛港福祉会	
住所	〒455-0851 名古屋市港区東茶屋二丁目401 番地の1	
TEL	052-398-5263	
FAX	052-355-9813	
E-mail		
HP URL		
営業日	月～金曜日	
営業時間	9:00～16:00	
送迎の有無	あり 【応相談】	
食費等実費負担	1食当たり400円 (食事提供体制加算該当者250円)	
QRコード	事業所動画	SNSなど



身障者用トイレ	あり
入浴の有無	なし
平均工賃	愛知県最低賃金 保障
利用定員	15名
利用者平均年齢	28歳
利用者男女比	男性1：女性2
最寄りの駅・バス停	市バス 西茶屋荘より徒歩1分 南陽交通公園より徒歩3分

＜活動内容＞

併設されている特養でのシーツ交換及び居室の掃除等、施設内外の環境整備が主な仕事となります。その他、特養の入居者様の洗濯に関わる業務全般(回収・たたみ・配布)を行います。指導員が優しく丁寧に指導していきますので、初めての方も安心してお仕事して頂けます。




＜事業所アピール＞

「特別養護老人ホーム 東茶屋御苑」で働く介護職員さんのお手伝いを、私たちの出来る範囲内で行っています。入居者の方々から「ありがとう」や「きれいになったね」など、お礼を言われると嬉しくて笑顔になります。サポート体制はバッチリ整っていますので、安心してお仕事してください。まずは見学から！！お待ちしております。



事業所名：パンプキン

種別	就労継続支援A型	
法人名	株式会社マリンハート	
住所	〒455-0015 名古屋市港区港栄1-1-22 新港栄荘 106	
TEL	052-304-8196	
FAX	052-304-8243	
E-mail	marinheart@hb.tp1.jp	
HP URL	https://marine-heart.com/ 【パンプキン 名古屋市港区】	
営業日	月曜日～金曜日	
営業時間	8:30～16:30	
送迎の有無	なし	
食費等実費負担	なし	
QRコード	事業所動画	SNSなど
		



身障者用トイレ	なし
入浴の有無	なし
平均工賃	時給1,140円（最低賃金保障）
利用定員	定員20人
利用者平均年齢	40歳
利用者男女比	男性11名：女性15名
最寄りの駅・バス停	<ul style="list-style-type: none"> 地下鉄港区役所駅徒歩2分 市バス「港区役所」徒歩3分

＜活動内容＞
 生産活動その他の活動の機会の提供
 【雇用契約に基づく】
 ＊勤務日数、勤務時間の相談受けます。

（作業内容）
 ①手袋の検品・仕分け・ひも縛り・袋詰めなど内職
 ②施設外での就労
 市営住宅の清掃・草取り・落ち葉拾いなど

市営住宅住民の安否確認



軍手の検品・仕分け作業（軽作業）




市営住宅の清掃・草取り

安否確認作業

＜事業所アピール＞

- ・当事業所では、利用者の障害特性や状況を考慮し、「軽作業＋施設外での清掃業務」といった多種多様な仕事を経験して頂くよう工夫しています。これによって一般就労に向けた知識、能力を高めて頂き、一般就労移行に向けて支援します。（雇用契約有り・最低賃金保障）
- ・当事業所は、地下鉄港区役所駅から徒歩2分という、通勤にも便利な場所に位置しています。

事業所名：ほまれの家LIVING

種別	就労継続支援A型			
法人名	ほまれの家LIVING			
住所	〒455-0075 名古屋市港区正徳5丁目3番の2			
TEL	052-389-3355			
FAX	052-888-0957			
E-mail	info_livig@homarenoie-grop.com			
HP URL				
営業日	月～金曜日 土日祝休み			
営業時間	8：30～17：30			
送迎の有無	なし			
食費等実費負担	1日100円		身障者用トイレ	なし
			入浴の有無	なし
QRコード	事業所動画	SNSなど	平均工賃	85,971円
			利用定員	20人
			利用者平均年齢	43歳
			利用者男女比	4：6
			最寄りの駅・バス停	あおなみ線 中島

<活動内容>

作業時間は9時30分～15時で主な作業内容は自動車部品検品、カギの組み立て、贈呈品の箱組み立て、食材カット(調理作業)です。施設外就労として工場での軽作業も行っています。事業所内に厨房があり毎日作り立ての昼食を100円で提供しています。



<事業所アピール>

オープンして5年の比較的新しい事業所です。名古屋市内でグループホーム、就労支援B型事業所、訪問看護を運営している会社のグループ会社です。土日、祝とお休みですので仕事だけでなく、プライベートも充実させて過ごす事ができます。お仕事も指導員が丁寧に教えますので安心してお仕事していただけます。



事業所名：港ワークキャンパス

種別	就労継続支援A型	
法人名	社会福祉法人名古屋ライトハウス	
住所	〒455-0831 名古屋市港区十一屋1-70-4	
TEL	052-382-1551	
FAX	052-383-4533	
E-mail		
HP URL	http://minato-workcampus.com	
営業日	月曜日～金曜日（土曜日不定休）	
営業時間	8:20～15:20	
送迎の有無	なし	
食費等実費負担	給食費1食230円 交通費（市外の方）規定額支給	
QRコード	事業所動画	SNSなど
		

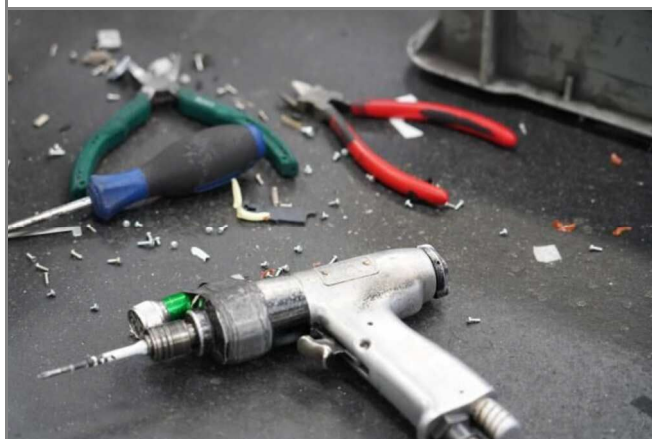


身障者用トイレ	あり
入浴の有無	なし
平均工賃	約139,000円
利用定員	60名
利用者平均年齢	～20代:14%, 30代～50代:72%, 60代～:14%
利用者男女比	男性:95%, 女性:5%
最寄りの駅・バス停	あおなみ線『稲永』駅 徒歩10分 市バス『一州町』停 徒歩5分

<活動内容>

☆『名古屋金属工場』の製缶事業
工業用のブリキ缶の製造を行います。いわゆる
町工場のような活気あふれる雰囲気の中での
お仕事です。

☆「施設外就労」によるリサイクル事業
当社提携先企業様内でのリサイクル事業です。
電動ドリルなど各種工具を使用し基盤や部品の
分解をするお仕事です。



<事業所アピール>

☆業績好調！スコア表190点の高スコア達成！

☆繁忙期は時間延長もあり！沢山働きたい方必見！頑張れば頑張った分だけお給料へ還元されます。（時間延長は強制ではありません）

☆仲間と和気あいあいといきいきと働きたい方向けの環境です。

☆毎年、1名の正社員登用制度あり。

☆各種社会保険、退職金制度、寸志など完備。

事業所名：アップ港楽

種別	就労継続支援B型			
法人名	株式会社ロールアップ			
住所	〒455-0014 名古屋市港区港楽2丁目5-2			
TEL	052-364-8801			
FAX	052-364-8802			
E-mail	2024.rollup@gmail.com			
HP URL				
営業日	月曜日～金曜日（祝日あり）			
営業時間	10：00～15：00			
送迎の有無	あり			
食費等実費負担	自己負担額	100円	身障者用トイレ	あり
QRコード	事業所動画	SNSなど	入浴の有無	なし
			平均工賃	約22,000円/月
			利用定員	20名
			利用者平均年齢	42歳（20代～60代と様々）
			利用者男女比	5：5
			最寄りの駅・バス停	地下鉄名港線 【港区役所】1番出口徒歩5分
<p><活動内容></p> <ul style="list-style-type: none"> ・軽作業（箸入れ、組み立て） ・ゲーム機の点検、清掃業務 ・パソコン業務（マーケティング） ・ハンドメイド（アクセサリ作り） <p>※区役所などで販売しております。</p> <ul style="list-style-type: none"> ・ネットショップ運営（メルカリ） <p>その他、状況に合わせて調整します。</p>				
  			<p><事業所アピール></p>	
			<p>①長時間作業に集中するのが難しい利用者さんを想定し、気分転換や休憩が出来るように、ソファベッドやカウチをご用意しております。</p> <p>②区役所、基幹センターが近く、スムーズに連携が図れます。また、ららぽーとみなとアクルスとメガドンキから徒歩8分、通所目的が多様化しやすい立地です。</p> <p>③その人に合わせた多種多様な作業の提案をします。</p> <p>【自分らしさ】を大切に、一人ひとりが主役になれるような事業所を目指しています。</p>	


事業所名：WAVE名古屋港

種別	就労継続支援B型			
法人名	株式会社WAVE			
住所	〒455-0036 名古屋市港区浜1丁目3-16 藤田ビル101			
TEL	052-659-1088			
FAX	052-659-1089			
E-mail	waveminato-0318@outlook.jp			
HP URL	https://wave-2022.com/			
営業日	月～金曜日			
営業時間	9：00～15：00			
送迎の有無	あり（要相談）			
食費等実費負担	1食300円		入浴の有無	なし
			平均工賃	22,059円
QRコード	事業所動画	SNSなど	利用者平均年齢	60歳
			利用者男女比	男性4：女性6
			最寄りの駅・バス停	市営地下鉄「築地口駅」より徒歩約1分 名古屋港方面バス停「築地口」より徒歩 約1分
<p><活動内容></p> <p>☆チラシ作業 ☆銅線の皮むき ☆お菓子、日用品の梱包作業 ☆完全出来高制の為上限無く稼げます。 また、ノルマ等もなく誰かと比較されることもないので自分の体調に合ったペースでお仕事出来ます！仕事は基本個人で行います。作業中の空間としては静かな空間です。</p>				
<p><事業所アピール></p> <p>2022年11月1日新規オープンの事業所です！ スタッフは就労支援での就業経験があるスタッフばかりなので安心してご利用いただけます。 作業は複数の種類を多数ご用意しているので、得意な事や好きな作業を提供できます。 完全出来高制なので頑張った分だけ収入になり自己達成感がより感じられ自己成長に繋がります。 作業ノルマもなく自身の体調に合わせ働くことが出来ます。 駅からも近く通い易い事業所です。皆さんの『働きたい』を全力でサポートしていきます。</p>				
				

事業所名：えがおハピネス

種別	就労継続支援B型			
法人名	株式会社エガオハピネス			
住所	〒455-0882 名古屋市港区小賀須3丁目1622番地			
TEL	052-309-3550			
FAX	052-309-3551			
E-mail				
HP URL				
営業日	月曜日～金曜日、祝日			
営業時間	9：30～15：30			
送迎の有無	あり(要相談)			
食費等実費負担	なし(弁当持参、外食も可) 行事参加費(行事内容による)		身障者用トイレ	なし
			入浴の有無	なし
QRコード	事業所動画	SNSなど	平均工賃	15,000円
			利用定員	20名
			利用者平均年齢	45歳
			利用者男女比	6：4
			最寄りの駅・バス停	市バス「小西」より徒歩1分
<p>＜活動内容＞</p> <ul style="list-style-type: none"> ・受注作業 ・はし入れ、はしセット ・プラ板の型抜き ・塩の計量、袋詰め、密封作業 ・自主製品ハンドメイド販売 ・わいわいマーケット 			 	
 			<p>＜事業所アピール＞</p> <p>笑 共 生</p> <p>一人一人が活動出来る環境 無理なく出来る事からはじめる場</p> <p>単純作業ではありますが、一般就労に向けた要素が組み込まれています。</p> <p>20代～60代と幅広い年齢の方が利用されています。</p>	

事業所名：ガーベラ

種別	就労継続支援B型 ガーベラ			
法人名	(株)貴久			
住所	455-0881 港区船頭場一丁目136			
TEL	052-746-8835			
FAX	052-746-8845			
E-mail	kikyuu.b1@takahiro-gerbera.co.jp			
HP URL				
営業日	月～金			
営業時間	10:00～16:00			
送迎の有無	あり			
食費等実費負担	1食550円（食事提供加算該当者250円）		入浴の有無	
			平均工賃	
QRコード	事業所動画	SNSなど	利用定員	20名
			利用者平均年齢	40代
			利用者男女比	男性9：女性1
			最寄りの駅・バス停	近鉄 伏屋駅 市バス 正江橋
<活動内容> ・タオル ・シール貼り ・紙とり ・箸				
			<事業所アピール> 2025年8月1日に新規オープンです。私たちガーベラは、一人ひとりのペースを大切にしながら、安心して働ける環境を提供する就労継続支援B型事業所です。ガーベラの花言葉は『希望』『前向き』。その名のとおり、利用者さん一人ひとりが自分らしく輝き、前向きに歩んでいけるようにサポートしています。当施設はバリアフリーでエレベーターがありますので車イスの方も安心してご利用できます。見学・体験はいつでも歓迎しています。お気軽にお問い合わせください。	


事業所名：からし種

種別	就労継続支援B型				
法人名	特定非営利活動法人 からし種				
住所	〒455-0021 名古屋市港区木場町9番地の7 木場店舗106号・107号				
TEL	052-691-3030				
FAX	052-691-2502				
E-mail	nagoyakarasideane@gmail.com				
HP URL	http://karashidane.org				
営業日	月～金曜日と法人の定めの日				
営業時間	9：30～15：30				
送迎の有無	あり（要相談）				身障者用トイレ
食費等実費負担	食費100円（工賃から支払います）		入浴の有無	なし	
			平均工賃	1カ月に18,767円	
QRコード	事業所動画	SNSなど	利用者平均年齢	51.5歳	
			利用者男女比	3：1	
				最寄りの駅・バス停	名古屋市営バス 南陽通り6丁目から徒歩3分
<p><活動内容></p> <p>○事業所内</p> <ul style="list-style-type: none"> ●おもちゃの袋詰・服の値付けなど ●クッキー・ハーブティーなど授産製品の製造・販売 <p>○事業所外</p> <ul style="list-style-type: none"> ●施設外 店舗での品出し、値付け ●販売 区役所、商業施設での販売 ●農業 知多での農作業（ローゼルやハーブの栽培） ●昨年は静岡県の掛川花鳥園、南知多旅行（または食堂・野間灯台・えびせんべいの里）、岐阜県のアクト岐阜、三重県の伊勢神宮に皆でお出かけしました。また、イベントとして鶴舞公園での花見やブラジル料理教室なども開催しました。 					
		<p style="text-align: center;"><事業所アピール></p> <p>よく働き、よく遊ぶを目標に活動しています。授産製品に使うローゼルなどは種から自分達で栽培・収穫し、加工、製品化しています。クッキーは無添加にこだわり、事業所近くの出張所厨房で製造しています。毎年、夏と冬と期末にボーナスが支給出来ており、ボーナスのお金を利用して日帰り旅行を行うなど「お楽しみ」を大切にしています。からし種は「誰もが大切な存在であると感じあえる社会作り」を理念に活動しています。小さな事業所ですが、大切な時を一緒に歩むことが出来たらうれしいです。</p>			
					

事業所名： きぼう

種別	就労継続支援B型
法人名	特定非営利活動法人ライフパートナー
住所	〒455-0075 名古屋市港区正徳町六丁目3番地 AQUASTAGE(アクアステージ)みなと 1階南号室
TEL	052-384-7075
FAX	052-387-7655
E-mail	
HP URL	http://lifepartner-npo.com/(下記QRコードあり)
営業日	月曜～金曜、祝日 (土曜開所日あり)



営業時間	10:00～15:30	身障者用トイレ	あり	
送迎の有無	あり	入浴の有無	なし	
食費等実費負担	1食 500円(食事提供加算対象者は400円)	平均工賃	15,004円/月	
		利用定員	20名	
QRコード	事業所動画	SNSなど	利用者平均年齢	50.2歳
			利用者男女比	男性24名 女性15名
			最寄りの駅・バス停	あおなみ線 中島駅 徒歩10分

<活動内容>

一般企業様から請け負った軽作業を中心に作業を行っており、種類が豊富で、ネジのマスクング外し、ゴムのバリ取り、宅配寿司チェーン店の箸や皿の封入、大手通販サイトの日用品梱包等の作業があります。



<事業所アピール>

施設外就労にも取り組んでおり、お弁当屋さんの衛生管理業務やリサイクル工場の古紙の分別、マンションの外観清掃等を行っています。



事業所名： きぼうⅡ（きぼうツー）

種別	就労継続支援B型			
法人名	特定非営利活動法人ライフパートナー			
住所	〒455-0803 名古屋市港区入場二丁目1103番地 シャインハイツ入場1階 北号室			
TEL	052-383-3111			
FAX	052-383-3112			
E-mail	k.kogawa@lifepartner-npo.com			
HP URL	http://lifepartner-npo.com/ (下記QRコードあり)			
営業日	月曜～金曜 祝日 月によっては土曜有			
営業時間	9：00～18：00			
送迎の有無	あり	身障者用トイレ		あり
食費等実費負担	1食 500円(食事提供加算対象者は400円)	入浴の有無	なし	
		平均工賃	25,166円/月	
QRコード	事業所動画	SNSなど	利用者平均年齢	57歳
			利用者男女比	男性6：女性4
			最寄りの駅・バス停	あおなみ線荒子川公園駅 徒歩15分 バス停 入場二丁目下車すぐ
<p>＜活動内容＞</p> <p>外部から頂いた軽作業を中心に就労支援を行っております。現在は、自動車部品の検品（ネジのマスキング外し等）、ホテルのアメニティの袋詰め作業、米袋への版画作業、無料情報誌のチラシの差し込み作業を行っています。また事業所ではパンの製造もっており、法人内のグループホームの朝食パンとして提供しております。施設外就労においては、商用ビル清掃、マンション清掃、お弁当屋さんでの衛生管理業務の3ヶ所に取り組んでいます。</p>				
<p>＜事業所アピール＞</p> <p>内職、パン製造、施設外就労といった幅広い作業がある為ご利用者様に合った作業が提供できます。中でもパン製造は人気があり楽しく訓練ができると好評です。また直近では、毎年1名以上の一般就労への移行が実現できています。将来の一般就労を希望される方への段階的なステップアップの支援や、ハローワーク等での求職活動の支援、ビジネスマナーの支援など、職員が丁寧に対応しておりますので、安心してご利用いただけます。</p>				
				

事業所名：しおかぜ作業所

種別	就労継続支援B型			
法人名	社会福祉法人 みなと福祉会			
住所	〒455-0074 名古屋市港区正保町8-134			
TEL	052-384-8567			
FAX	052-384-8606			
E-mail	shiokaze@minato-fukushikai.jp			
HP URL	http://www.minato-fukushikai.jp/			
営業日	月～金曜日			
営業時間	9時～16時（サービス提供時間）	身障者用トイレ		あり
送迎の有無	あり	入浴の有無		なし
食費等実費負担	昼食代（1食300円） 行事への参加時		平均工賃	40,000円/月
			利用定員	12名
QRコード	事業所動画	SNSなど	利用者平均年齢	37.5歳
			利用者男女比	男性8名 女性4名
			最寄りの駅・バス停	名古屋市バス【入場】徒歩1分 あおなみ線【港北駅】徒歩5分

<活動内容>

しおかぜ作業所・就労継続B型は、配食サービス事業をしています。食材切り込み、調理、盛り付け全ての工程を利用者に担ってもらい、安心、安全で、おいしいしおかぜ弁当を作っています。出来上がったしおかぜ弁当は、名古屋市税関食堂やみなとーり（名古屋市港区役所の販売スペース）で販売しています。また、生活介護グループに協力をしてもらい、地域の皆様にもお届けしています。



<事業所アピール>

しおかぜ弁当は、野菜たっぷり栄養バランスを考えた、安心、安全、おいしいお弁当です。そして！！さらに、お米にもこだわっています。お米は、名古屋市港区で育った陽娘（ひなたむすめ）を使用しています。この陽娘は、おいしいだけでなく、減農薬・減化学肥料で栽培された、体にもやさしいお米なんです！！ぜひ！安心、安全で、おいしく、体にもやさしいしおかぜ弁当をご賞味ください。イベント・会議弁当・パーティー・お祝い時のオードブル（2000円～）のご注文も承っています。ご利用お待ちしております。





事業所名：NPOすずめくらび

種別	就労継続支援B型			
法人名	NPO法人まちかどサポートセンター			
住所	〒455-0037 名古屋市港区名港一丁目1-14			
TEL	052-651-9770			
FAX	052-651-9770			
E-mail	suzume20030701@msn.com			
HP URL	https://www.machikado-kamosuzu.com/			
営業日	月曜日～金曜日（祝日除く）			
営業時間	10：00～16：00（サービス提供時間）			
送迎の有無	なし	身障者用トイレ		なし
食費等実費負担	なし（持参、外食可）	入浴の有無	なし	
		平均工賃	約8000円/月	
QRコード	事業所動画	SNSなど	利用者平均年齢	50歳
			利用者男女比	6：4
		Instagram	最寄りの駅・バス停	<ul style="list-style-type: none"> ・地下鉄名港線 築地口 ②番出口 徒歩3分 ・市バス 築地口 徒歩5分
<p>＜活動内容＞</p> <p>【内職】 金属部品の磨き・解体作業、ゴムのバリ取り、ダンボール製品の組み立てなど幅広く行っています。</p> <p>【自主製品】 押し花の挿絵を入れた名刺やオーダー名刺、メッセージカードなどの印刷業務を行っています。刺しゅうで作った雑貨の製作もしています。</p> <p>【行事】 みんなで話し合い、年4回ほどレクリエーションを楽しんでいます。行事の際にはどこで何をしたいかをみんなで話し合っ楽しく過ごしています。</p> 			<p>【ゴムのバリ取り、モデム解体】</p>   <p>定期面談するよ♪</p> 	
<p>【ハンドメイド雑貨】</p>  <p>刺し子を用いたオリジナルデザインの和雑貨から、普段使いできるものまで様々なものを作成しています。</p>			<p>【デザイン業務】</p> <p>チラシやカタログ等のデザインをしています。ご希望に沿ったデザインになるよう試行錯誤しながら完成させるのは難しい分、やりがいもあります。</p>  <p>※過去デザインした商品です</p>	
			<p>＜事業所アピール＞</p> <ul style="list-style-type: none"> ◆地下鉄沿線上で、港区役所や保健センター、大型商業施設があり、生活でも便利な立地にあります！ ◆書類で分からないことがあったら職員と一緒に確認し、病院受診で心配な事があったら受診同行等のサポートを行います。 ◆お話し楽しみながらも、黙々と集中しながらでも作業を行うことができます。自分にあった過ごし方で利用をご検討下さい。 <p>『変わりたい』と思うことへのお手伝いをします。ステップアップしたいと思った方はぜひお気軽にご連絡下さい。</p>	

事業所名：PLUS ULTRA 名古屋・港区

種別	就労継続支援B型				
法人名	株式会社TJ				
住所	〒455-0015 名古屋市港区港栄4丁目3-12				
TEL	052-387-6351				
FAX	052-387-6379				
E-mail	tjinc.2023minato@gmail.com				
HP URL	https://plus-ultra2023.com/				
営業日	月曜日～金曜日（祝日あり）				
営業時間	10：00～15：00（サービス提供時間）				
送迎の有無	なし			身障者用トイレ	なし
食費等実費負担	なし		入浴の有無	なし	
QRコード	事業所動画	SNSなど	平均工賃	約25000円/月	
	 		利用者平均年齢	34歳	
				利用者男女比	男性1：女性2
				最寄りの駅・バス停	名港線築地口駅から徒歩3分
<p>＜活動内容＞</p> <p>主に在宅での作業となります。 作業内容は、一般事務とクリエイターコースの2つに大きく分かります。</p> <p>〈一般事務コース〉</p> <ul style="list-style-type: none"> ・データ入力 ・SNS更新 ・リサーチ業務 など <p>〈クリエイターコース〉</p> <ul style="list-style-type: none"> ・動画編集 ・画像編集 ・イラスト制作 など 					
<p>＜事業所アピール＞</p> <p>☆時給が作業日数に応じて上がっていきます。 最大時給1077円！（※条件あり）</p> <p>☆在宅に特化した作業 ご自宅でパソコン作業などが行えます！ パソコンをお持ちでない方には事業所から貸出を行っております。 基本操作から丁寧にサポートいたしますので、パソコンを触ったことが無い方でも、安心して作業に取り組むことができます。</p>					
					

事業所名：ほっとみなと

種別	就労継続支援B型事業				
法人名	株式会社ほっとJC				
住所	〒455-0074 名古屋市港区正保町8-117 グランドメゾンK 1階				
TEL	052-655-5637				
FAX	052-655-5638				
E-mail	jc@mbf.nifty.com				
HP URL	https://hotto-jc.jimdosite.com/				
営業日	月曜日～金曜日（時々土曜・祝日）				
営業時間	10:00～15:30（祝13:00まで）				
送迎の有無	なし				
食費等実費負担	1食200円				
QRコード	事業所動画	SNSなど	身障者用トイレ	なし	
			入浴の有無	なし	
				平均工賃	14,500円/月
				利用定員	20名
			利用者平均年齢	46歳	
			利用者男女比	男性1：女性3	
			最寄りの駅・バス停	あおなみ線「港北駅」徒歩5分 バス停「土古」徒歩3分 バス停「入場」徒歩3分	

<活動内容>

【内職作業】

ダイレクトメールの封入
ダイレクトメールの袋留め
壁紙切り（△○☆）等の形にはさみで切ります
PC初心者も教えます【希望者】（PC作業）
ケーブルの剥離作業（ケーブルをむきます）

【施設外就労】

なし



ダイレクトメール封入



忘年会



避難訓練



<事業所アピール>

令和4年の4月開所の新しい事業所です。
名古屋市教育委員会で5年間就労コーディネーターを勤めていた代表が運営しております。
ほっと出来る場所を提供出来るように日々支援を行っています。見学、午前中だけの通所や、週1回だけの通所もOK、送迎を利用する通所等、お気軽にお問い合わせください。

年末のコンサート社長自ら歌って演奏

毎年8月天ぶら屋さんが天ぶらを揚げてくれます。

事業所名：まごころ工房

種別	就労継続支援B型			
法人名	NPO法人 バウムカンセリングルーム			
住所	〒455-0873 名古屋市港区春田野2-1006			
TEL	052-302-7775			
FAX				
E-mail	magokoro@baum16.com			
HP URL	http://baum16.com			
営業日	月曜日～金曜日			
営業時間	10：00～16：00			
送迎の有無	あり			
食費等実費負担	昼食代(事前注文制・400円/食) 日用消耗品など法定負担費用		身障者用トイレ	なし
QRコード	事業所動画	SNSなど	入浴の有無	なし
			平均工賃	7,914円/月
			利用定員	20名
			利用者平均年齢	45歳
			利用者男女比	3：1 (男性20名、女性9名)
			最寄りの駅・バス停	<ul style="list-style-type: none"> 市バス「南陽中学前」徒歩4分 市バス「八百島」徒歩4分
<p><活動内容> 誰でもできる作業をモットーに、座って出来るお仕事をご提供しています。</p> <p>○作業例</p> <ul style="list-style-type: none"> ・CD解体業務 ・印刷物業務（名刺、チラシ、パンフレット） ・施設外就労（清掃業務）ほか ・オンラインショップ商品ラベル貼り ・おもちゃピッキング。梱包等 ・折り紙 ・金具の組み立て、検品 ・その他 <p>（内職先により追加・変更されることあり）</p>				
			<p><事業所アピール></p> <p>併設のグループホーム(包括型共同生活援助事業所)から徒歩一分という好立地です。 まごころ工房、グループホームともにバリアフリーなので知的・精神障がいの方で身体が不自由な方も通いやすい施設となっています。 作業は一日15分からご相談OK！体調に合わせてその人にあった作業内容を提供しています。得意な作業があれば教えてください。 退院からの地域生活や自立の第一歩として、通う方のペースに合わせた通所が可能です。 見学・体験受付のほか、受給者証交付のための相談支援事業所をご紹介しますこともできます。</p>	

事業所名：港ワークキャンパス

種別	就労継続支援B型			
法人名	社会福祉法人名古屋ライトハウス			
住所	〒455-0831 名古屋市港区十一屋1-70-4			
TEL	052-382-1551			
FAX	052-383-4533			
E-mail				
HP URL	http://minato-workcampus.com			
営業日	月曜日～金曜日（土曜日不定休）			
営業時間	9:00～15:00	身障者用トイレ		あり
送迎の有無	あり（限定ルートのみ）	入浴の有無		なし
食費等実費負担	給食費1食230円 交通費（市外の方）規定額支給		平均工賃	約52,000円
			利用定員	60名
QRコード	事業所動画	SNSなど	利用者平均年齢	～20代:60%, 30代～50代:24%, 60代～:16%
			利用者男女比	男性:55%, 女性:45%
			最寄りの駅・バス停	あおなみ線『稲永』駅 徒歩10分 市バス『一州町』停 徒歩5分

<活動内容>

☆食品製造部門

・防災用パン缶『パンですよ!』の製造
被災地支援に活用され、社会に貢献する事業の一つです。

・スイーツのOEM製造

人気洋菓子店のパティシエ指導を受け、実際に店頭に並ぶ菓子類の製造をしています。訓練を受け将来パティシエを目指しませんか？

☆軽作業部門

企業からの請負業務として軽作業全般を幅広く行います。（部品組み立て、ラベル貼り、食品二次加工など）



<事業所アピール>

☆働く時は働く、余暇は思いっきり楽しむ、と『メリハリをつけた働き方』を大事にしています。

☆業績好調！高工賃を目指せます。

☆B型からのA型や一般就労へステップアップできる環境が整っています。

☆退職金制度、通院有給、誕生日休暇、寸志など安心できる福利厚生制度もあります。



事業所名：夢尊ワークス港

種別	就労継続支援B型事業所				
法人名	(株) プリペアド				
住所	名古屋市港区九番町5-2 エミール1st 102				
TEL	052-890-1622				
FAX	052-890-1623				
E-mail	minato@prepared-works.com				
HP URL	https://musonworks.co.jp/				
営業日	月～金曜日（月により土曜日開所有）				
営業時間	9:00～17:00 (サービス提供時間 10:00～15:00)			身障者用トイレ	引き戸/手すり有り
				入浴の有無	無し
送迎の有無	有		平均工賃	約25,000円	
食費等実費負担	ほっともったのお弁当100円or無料		利用定員	20人	
QRコード	事業所動画	ホームページ	利用者平均年齢	50歳	
	無		利用者男女比	男5：女5	
			最寄りの 駅・バス停	地下鉄名港線「東海通駅」 4番出口から徒歩3分 市バス「東海通」バス停徒歩3分	
<活動内容>					
★座って出来る軽作業 <ul style="list-style-type: none"> ・お箸の封入 ・粗品タオルの梱包 ・シール貼り ・カチューシャやヘアブラシの検品と梱包 ・卒業/入学時のブローチ製作 ・手紙の代筆 ・パソコンを使った請求書作成や訓練を目的としたタイピング 					
<事業所アピール>					
2025年12月にオープンしたばかりの新しいキレイな事業所です！					
座って出来る簡単な内職作業からパソコンのお仕事まで準備しております。					
利用した日数によって精金手当が付きますので、就労意欲の向上に繋がります。 昼食はほっともったのお弁当を100円or無料で提供しております。					
出来るだけ希望時間に合わせた送迎や在宅支援も承りますので、是非一度ご相談ください！ お気軽に見学に来てくださいね。					








事業所名：明和寮 ビーサポート

種別	就労継続支援B型		
法人名	社会福祉法人 名古屋ライトハウス		
住所	〒455-0831 名古屋市港区十一屋1-70-5		
TEL	052-383-4381		
FAX	052-383-4532		
E-mail	b-support@nagoya-lighthouse.jp		
HP URL	http://www.lh-meiwaryou.com		
営業日	月曜日～金曜日		
営業時間	8：35～16：05		
送迎の有無	要相談		
食費等実費負担	1食230円		
QRコード	事業所動画	SNSなど	身障者用トイレ
			あり（3カ所）
			入浴の有無
			なし
			平均工賃
			約55,000円/月（令和6年度実績）
			利用定員
			100名
			利用者平均年齢
			48歳
			利用者男女比
			男8：女2
			最寄りの 駅・バス停
			<ul style="list-style-type: none"> ・名古屋駅から →あおなみ線「稲永駅」徒歩7分 ・金山駅、築地口駅から →市バス「一州町」徒歩3分
<p>＜活動内容＞</p> <p>明和寮ビーサポートでは、約100名の様々な障害をお持ちの方がご利用されており、それぞれの『はたらく』を支援しております。</p>			<div style="border: 1px solid orange; padding: 5px;"> <p>創設46年目に入り、様々な取引先からお仕事を頂いております。</p> </div> 
<p>事業紹介動画配信してます☆ (約5分)</p> 			<p>＜事業所アピール＞</p> <p>【特徴的なサービス】</p> <ul style="list-style-type: none"> ・月1回の臨床心理士によるメンタルヘルス実施 ・管理栄養士によるバランスの良い食事提供 

事業所名：ユニオンワークス

種別	就労継続支援B型				
法人名	社会福祉法人 大幸福社会				
住所	〒455-0046 名古屋市港区大手町6-33-3				
TEL	052-652-1001				
FAX	052-652-1010				
E-mail	yoshida@unionworks.jp				
HP URL	http://www.unionworks.jp				
営業日	月～金曜日（月により土曜日開所有）				
営業時間	サービス提供時間 平日 9:00～16:00 土曜日 9:00～15:00	身障者用トイレ			なし
送迎の有無	あり（応相談）	入浴の有無			なし
食費等実費負担	1食 450円		平均工賃	20,418円/月	
			利用定員	定員12名	
QRコード	事業所動画	SNSなど	利用者平均年齢	35.2歳	
			利用者男女比	男性8名：女性6名	
			最寄りの駅・バス停	あおなみ線「稲永」徒歩15分 市バス「大手橋」徒歩5分	
<p><活動内容></p> <ul style="list-style-type: none"> ・作業 クッキーの包装作業、下請け作業等 ・行事 月1回 ・土曜日余暇活動 お菓子作り、工作、映画鑑賞、卓球など 					
			<p><事業所アピール></p> <ul style="list-style-type: none"> ・クッキーの製造、包装作業、下請け作業を通し利用者がそれぞれの目標を見だし、目標に向けた日々の積み重ねと成長が実感できるよう支援しています。 ・作業だけでなく毎月の行事・旅行などを通して社会生活で必要なスキルの習得や作業意欲の向上を目指しています。 		


事業所名：ラウレア

種別	就労継続支援B型			
法人名	株式会社AWANA			
住所	〒455-0015 名古屋市港区港栄4丁目3-13 吉桂ⅡA			
TEL	052-355-7098			
FAX				
E-mail	laurea.tsukijiguchi@gmail.com			
HP URL	http://laulea-nagoya.com			
営業日	月~金曜日			
営業時間	サービス提供時間10:00~16:00			
送迎の有無	なし			
食費等実費負担	なし		身障者用トイレ	なし
QRコード	事業所動画	SNSなど	入浴の有無	なし
			平均工賃	30,000円
			利用定員	20名
			利用者平均年齢	44歳
			利用者男女比	4:6
			最寄りの駅・バス停	地下鉄名港線「築地口」徒歩3分 市営バス「築地口」徒歩5分
<p>＜活動内容＞</p> <p>ラウレアでは、動画・音楽・ものづくりを中心とした多彩な活動を行っています。</p> <ul style="list-style-type: none"> ・MVや写真などの撮影・編集 ・作詞、楽曲制作 ・イラスト制作、画像編集、ジャケット制作 ・ハンドメイド制作(手芸、レザークラフトなど) <p>完成した作品は販売にもつなげる活動もしております。 一人ひとりのペースや得意分野を大切にしながら、創作活動を通して経験と自信を積み重ねていきます。</p>				
				
<p>＜事業所アピール＞</p> <p>レコード会社・映画製作会社を母体とする事業所として、実際の制作現場で使われている各種クリエイティブソフトの操作スキルや、仕事につなげるための実績づくりを支援しています。 利用者が制作した作品が、実際に世に出る機会もあります。制作環境としてMacBook Proの貸し出しも行ってあり、本格的なクリエイティブ活動に取り組める環境が整っています。</p> <p>また、名古屋市中区上前津に施設外就労「ピリナ」もございます。 ラウレアもピリナも落ち着いた環境で作業ができます。</p>				
				

事業所名：リサイクル港作業所

種別	就労継続支援B型			
法人名	社会福祉法人 ゆたか福祉会			
住所	〒455-0075 名古屋市港区正徳町6-69-1			
TEL	052-382-1933			
FAX	052-382-5697			
E-mail	info@recycle-minato.com			
HP URL	http://www.yutakahonbu.com/			
営業日	月～金は基本的に開所日。（祝日は営業日）			
営業時間	9：00～16：00	身障者用トイレ	あり	
送迎の有無	なし	入浴の有無	なし	
食費等実費負担	給食費1食400円。 その他所得による自己負担有。	平均工賃	66,408円（賞与含）	
		利用定員	40名	
QRコード	事業所動画	SNSなど	利用者平均年齢	50歳
			利用者男女比	男性：女性 4：1
			最寄りの駅・バス停	市バス 小碓中橋徒歩3分 東中島・入場徒歩10分 あおなみ線 港北駅・中島駅徒歩12分
<p><活動内容></p> <p>1994年に、高い工賃で地域生活を送りたいという願いから出発した作業所です。名古屋市環境局の港資源選別センターで、名古屋市から委託を受け、空きビンと空き缶の選別事業（リサイクル）をしています。市民の皆さんが出したビンと缶を名古屋市の収集車が作業所に搬入し、障害のある方が、手選別で異物を除去し、再資源化します。</p> <p>一人ひとりにあった作業環境の整備を行ない、働きがいや生きがいにつながる作業を提供しています。</p>			 	
			<p><事業所アピール></p> <ul style="list-style-type: none"> ・年一回、旅行を実施しています。季節行事などレクリエーション活動もあります。 ・自施設で調理した給食を提供しています。 ・健康診断・歯科検診（年1回）、体重測定（月2回）など、健康に配慮した取り組みをしています。 ・自治会活動は、ねがいを実現するために定期的に話し合いを行ないます。 ・養護学校卒業後の若い方、一般企業からの転職など、多様な障がいのある方が利用されています。 	

事業所名：ワークス コーワ

種別	就労継続支援B型			
法人名	株式会社 幸輪			
住所	〒455-0004 名古屋市港区津金一丁目 1番36号			
TEL	052-355-6500			
FAX	052-355-6502			
E-mail	works-kouwa@kouwashinagawa.com			
HP URL				
営業日	① 月～金曜日 ② 土曜日			
営業時間	① 9:00～17:00 ② 9:00～12:00	身障者用トイレ	なし	
送迎の有無	一部あり	入浴の有無	なし	
食費等実費負担	なし	平均工賃	時給300円	
		利用定員	定員20人	
QRコード	事業所動画	SNSなど	利用者平均年齢	38.5歳
			利用者男女比	5：5
			最寄りの駅・バス停	地下鉄東海通駅3番出口すぐ横 市バス「東海通」正面

＜活動内容＞
 生産活動その他の活動の機会の提供
 ・粗品用タオルのたたみ上げ/製品化
 ・靴下の検品・仕分けなどの内職
 ・季節商品の内職
 （手帳/カレンダー/年賀はがき什器/ハンガー）
 ・おしぼりタオルのたたみ上げ
 ・広告を利用し、ゴミ箱作り



訓練作業室



会社見学

＜事業所アピール＞
 ワークスコーワでは、一般就労移行やA型事業所を目指す利用者様や、日々の日常生活のサイクルを整えて、安定した働き方を目的とされている利用者様など、様々なスタイルをお持ちの方々に合わせた支援を行っております。
 作業見学や体験利用ができます。ご利用を希望された場合、面談で現在の状況を教えてください。

事業所名：ワークプレイスマゴころ

種別	就労継続支援B型事業			
法人名	一般社団法人市民福祉ネット			
住所	〒455-0884 名古屋市港区七反野一丁目602番地			
TEL	052-304-9781			
FAX	052-304-9781			
E-mail	wp@siminfukusi.net			
HP URL	http://wp.siminfukusi.net			
営業日	月～金曜日（土曜日不定期開所）			
営業時間	9時30分～15時30分			
送迎の有無	あり（朝・昼・夕）			身障者用トイレ
食費等実費負担	食費無料		入浴の有無	なし
			平均工賃	約22,000円/月
QRコード	事業所動画	SNSなど	利用者平均年齢	40歳
			利用者男女比	1：1
			最寄りの駅・バス停	市バスバス停：七反野 徒歩すぐ
				
<p align="center">＜活動内容＞</p> <p>【お菓子作り・パン作り】 プチクールのブランド名で素材にこだわったクッキーや焼き菓子を販売しています。未経験でも大丈夫。</p> <p>【ご飯作り】 グループホームの夕食を作っています。ごはん作りに興味がある方に参加いただきます。</p> <p>【内職・清掃等】 内職作業・施設外の清掃作業のお仕事もあります。</p> <p>【在宅支援】 外に出るのが難しい方向けにシーグラスアートを作る在宅支援をはじめました。</p> <p>【レクリエーション】 定期的に食事レクを実施。</p>				
<p align="center">＜事業所アピール＞</p> <p>お菓子作り、ご飯作りの作業やそれに付随する内職作業、清掃等の外回りの作業などさまざまな作業を実施しています。 毎日多くの方にご利用いただいています。作ったお菓子を買って食べて頂き、喜んでいただくことで“働く喜び”を実感していただいています。 朝と夕方の送迎以外にも昼前後にも送迎をしていますので、朝が弱い方やお昼を食べたら帰りたい方、など利用時間や送迎時間を自由に組み合わせて選択できるのも特徴です。 見学・体験のときも無料送迎や食事も無料で提供していますので、興味を持たれた方はぜひ気軽にお越しください。</p>				
 <p>在宅支援でシーグラスアート</p>		 <p>夕食を作っています</p>		
 <p>みんなで作ったお菓子やパ</p>		 <p>毎日温かいお昼ごはんを</p>		

事業所名：ワークスペースいろいろ

種別	就労継続支援B型			
法人名	株式会社いろいろ			
住所	名古屋市港区善進本町1番			
TEL	052-890-2807			
FAX	052-870-2549			
E-mail	info@workspace-irodori.com			
HP URL	https://workspace-irodori.com			
営業日	年末年始祝祭日を除く月曜日から金曜日			
営業時間	9：00～18：00			
送迎の有無	有			
食費等実費負担	無		身障者用トイレ	無
QRコード	事業所動画	SNSなど	入浴の有無	無
			平均工賃	50,905円
			利用定員	20名
			利用者平均年齢	56.5歳
			利用者男女比	6対4
			最寄りの駅・バス停	善北町バス停より徒歩5分
<p>＜活動内容＞ モデムの解体・分別作業等</p>				
			<p>＜事業所アピール＞ 地域1番の工賃を支給しています！ また、作業に納期は無く、マイペースに取り組んでいただけます。 工賃形態は時間支給ではなく出来高制。 頑張れば頑張っただけ還元されます！ 見学も随時受付中。 職員一同お待ちしております！</p>	


事業所名：ワンダーワークみなと

種別	就労継続支援B型			
法人名	ノゾミ株式会社			
住所	〒455-0008 名古屋市港区九番町5-2-1 臼井ビル1F			
TEL	052-659-6018			
FAX	052-659-6019			
E-mail	info@wonder-g.jp			
HP URL	https://www.wonder-g.jp/			
営業日	月～金（※開所日カレンダーに準ずる）			
営業時間	9:30～15:30（サービス提供時間）			
送迎の有無	あり	身障者用トイレ		あり
食費等実費負担	昼食代1食200円	入浴の有無	なし	
		平均工賃	20,572円/月	
QRコード	事業所動画	SNSなど	利用者平均年齢	49歳
			利用者男女比	5：5
			最寄りの駅・バス停	<ul style="list-style-type: none"> 地下鉄名港線【東海通駅】4番出口 徒歩2分 市バス【東海通】徒歩2分
<p>＜活動内容＞</p> <p>【作業内容】</p> <ul style="list-style-type: none"> 缶バッジ制作 ホテルアメニティ制作 お菓子梱包 その他一般内職や施設外就労など <p>【ワンダーワークの特徴】</p> <p>週1日・1日1時間・午前だけ・午後だけ等、短い時間でもOK！</p> <p>作業中→私語禁止の静かで落ち着いた集中できる環境</p> <p>休憩中→パートナーさん同士や職員との交流溢れる、明るく温かな環境</p>				
				
<p>＜事業所アピール＞</p> <p>【栄養バランスの整ったボリューム満点のランチ】</p> <p>ワンダーワークみなとでは、専任の調理スタッフが炊きたての温かいご飯やお味噌汁、3種類以上のおかずをお作りしてご提供いたします♪1食200円で栄養バランスの整ったお食事を召し上がっていただけます。</p> <p>【ご自宅までの送迎サービスあり】</p> <p>生活リズムを整えたい方や就労に向けて一歩を踏み出したい方のために、ご自宅までの行き帰りの送迎を行っております！送迎範囲内であればご利用可能なので、ご希望の方はお気軽にご相談ください。</p>				
				

事業所名：アイドル作業所

種別	地域活動支援センター（作業所型）
法人名	特定非営利活動法人 アイドル作業所
住所	〒455-0804 名古屋市港区当地四丁目1907番地
TEL	052-383-7946
FAX	052-383-7946
E-mail	
HP URL	https://awork2015.wixsite.com/mom-and-baby-center
営業日	月曜日～金曜日



営業時間	9:30～16:00	身障者用トイレ	なし	
送迎の有無	なし	入浴の有無	なし	
食費等実費負担	なし	平均工賃	本人の作業量により異なる	
		利用定員	15人	
QRコード	事業所動画	SNSなど	利用者平均年齢	
			利用者男女比	
			最寄りの 駅・バス停	・市バス「明德橋」 徒歩7分

<活動内容>
 （作業内容）

- ・ 軽作業
- ・ お菓子の加工、袋詰め
- ・ 段ボールの仕切りの組み立て

（その他の活動）

- ・ 社会見学
- ・ ハイキング
- ・ 調理実習
- ・ 音楽（楽器などを使った演奏）
- ・ クリスマス会
- ・ 地域での奉仕活動
- ・ パズルの作成
- ・ 誕生日会
- ・ など



<事業所アピール>
事業アピール
 障害をもつ方の人生に、夢や希望をもちながら思うようにならない現実に、不安や不満を感じている方、そんな中、半歩一歩と自分のペースで自分らしい生活のリズム、生き方を探してみませんか。
 私たちスタッフ一同、あなたを応援し、お手伝いできることを共に考え歩んでいきます。

事業所名：作業所きらり

種別	地域活動支援センター（作業所型）			
法人名	特定非営利活動法人 輝			
住所	〒455-0068 名古屋市港区土古町四丁目20 SLR港北3A			
TEL	052-384-4321			
FAX	052-384-4321			
E-mail	s-kirari@arion.ocn.ne.jp			
HP URL	https://s-kirari.mystrikingly.com			
営業日	月曜日～金曜日			
営業時間	9:00～14:30	身障者用トイレ	なし	
送迎の有無	要相談	入浴の有無	なし	
食費等実費負担	1食350円 利用料5,000円 年会費10,000円		平均工賃	本人の作業量により異なる
			利用定員	20人
QRコード	事業所動画	SNSなど	利用者平均年齢	30代～50代
			利用者男女比	男性6：女性4
				最寄りの駅・バス停
<p><活動内容></p> <p>活動内容</p> <p>①生産活動その他の活動の機会の提供 はし入れ、タオル、箱折りなどの軽作業</p> <p>②食育 配膳、片づけを中心として本人のできる範囲で行う</p>				
			<p><事業所アピール></p> <p>事業アピール</p> <ul style="list-style-type: none"> ・日常生活の中で様々な経験を重ねることにより自立して生きる力を育てる支援をします。 ・集団の中で自己表現することの大切さ、相互理解を深め、成長するように関係作りを目指します。 ・障害のある人が「地域での普通の暮らしの実現」ができるよう「支援」することを目的とし、行政・関係機関と連携しています。 	

事業所名：のんき星

種別	地域活動支援センター（作業所型）			
法人名				
住所	〒455-0804 名古屋市港区当知1-510 (鬼頭宅1階)			
TEL	052-383-2023			
FAX	052-383-2023			
E-mail	nonkiboshi@kpd.biglobe.ne.jp			
HP URL				
営業日	月曜から金曜日（土・日・祝は休み）			
営業時間	9：00～15：30			
送迎の有無	なし（ご相談に応じます）			
食費等実費負担	なし（弁当持参、外食も可）		身障者用トイレ	なし
			入浴の有無	なし
			平均工賃	その人に応じて
			利用定員	15名
事業所動画			SNSなど	
			利用者平均年齢	40代から60代
			利用者男女比	男1：女1
			最寄りの駅・バス停	<ul style="list-style-type: none"> ・市バス「当知1丁目」徒歩3分 ・あおなみ線「港北駅」徒歩15分

＜活動内容＞



- ・作業
内職（フォークリフトの部品組み立て）
畑作業
- ・創作活動
- ・体験学習
- 買い物学習、調理実習
- 社会見学（月1回）
- ・その他
誕生会、コンサート



＜事業所アピール＞

家庭的な雰囲気の中で、その人らしい持ち味を大切にしながら、互いの成長を見守っています。力を出しあい、協力し合って活動しています。1人1人が協力することで社会性が育っています。土に触れ、畑の手入れをして、野菜の成長を見守り、その収穫を喜びます。そして、皆で協力して調理して味わっています。

事業所名：イルカ作業所

種別	生活介護			
法人名	社会福祉法人みなと福祉会			
住所	〒455-0857 名古屋市港区秋葉一丁目191-2			
TEL	052-302-1075			
FAX	052-302-1077			
E-mail	iruka@minato-fukushikai.jp			
HP URL	http://www.minato-fukushikai.jp/			
営業日	月～金曜日（原則第2土曜日）			
営業時間	9：15～16：00			
送迎の有無	あり	身障者用トイレ		あり
食費等実費負担	昼食代（1食300円） 行事参加費	入浴の有無	なし	
		平均工賃	1,800円/月	
QRコード	事業所動画	SNSなど	利用者平均年齢	43.4歳
	 IRUKASAGYOUSY01931	利用者男女比	男性17名 女性16名	
		最寄りの駅・バス停	<ul style="list-style-type: none"> 市バス「南陽町」 徒歩5分 市バス「南陽中学校」 徒歩10分 	
<p><活動内容></p> <p>【作業】 自主製品：台所用ふきん、野菜縫製品（ポーチなど） 受注作業：割りばしの袋入れ、ゴミ袋セット リサイクル：アルミ缶、新聞紙、段ボールなどの回収</p> <p>【豊かにするとりくみ】 さんぼ、ドライブ（外出）、ミュージックケア、音楽療法、静的弛緩誘導法、足浴、アート、創作活動など</p>				
<p>丈夫で長持ち!!『たふきん』国産かや生地使用</p> 				
<p><事業所アピール></p> <p>日課の柱を労働にしながら、それぞれのペースに合わせた活動をしています。労働以外にも、仲間の会や療育のとりくみとして、経験の幅を広げる取り組みや、体や感覚に働きかける取り組みも行っています。</p> <p>自主製品として、台所用ふきん「たふきん」を製造、販売しています。国産のかや生地を100%使用し、8枚重ねにしているため、名前の通り「タフ」なふきんで、吸水性も抜群です。贈り物にも最適です。</p> <p>また、畑ではサツマイモやジャガイモ、タマネギなどの野菜を育てて販売しています。</p>				
<p>毎日畑仕事頑張っています!!</p> 		<p>年1回日帰り旅行に出かけています。</p>		

事業所名：うろじの家

種別	生活介護			
法人名	社会福祉法人 みなと福祉会			
住所	名古屋市港区西茶屋4-111			
TEL	052-309-7390			
FAX	052-309-7391			
E-mail	uroji@minato-fukushikai.jp			
HP URL	https://www.minato-fukushikai.jp/			
営業日	月～金（祝日以外）土（月1～2回）			
営業時間	9：00～17：15			
送迎の有無	有			
食費等実費負担	1食330円		身障者用トイレ	有
			入浴の有無	無
QRコード	事業所動画	SNSなど	平均工賃	2,600円
			利用定員	40名
			利用者平均年齢	40歳
			利用者男女比	男性21人 女性17人
			最寄りの駅・バス停	名古屋市営バス「川園」

<活動内容>

作業活動：畑作業、下請け作業（箸入れ・ゴム切り・ダイレクトメール作成等）、清掃作業（保育園・グループホーム）、廃品回収 療育活動：音楽療法、ミュージックケア、足浴等
 行事：日帰り旅行（年1回）、その他土曜日に夏祭りやクリスマス会などを企画して取り組んでいます。



<事業所アピール>

田んぼと畑に囲まれたのどかな場所にあり、施設の雰囲気もゆったりとして穏やかです。各種下請け作業のほかにも、地域に出て清掃活動や廃品回収、畑作業をしており、利用者さんの特性に合わせて作業を組むことができますので、自分の力をしっかりと発揮して働くことができます。療育活動も毎月行い、仕事以外の活動も充実！生活の質を高め、自分らしく過ごせる場所でありたいと考えています。



事業所名：作業所えがお

種別	生活介護		
法人名	社会福祉法人すぎな		
住所	〒455-0874 名古屋市港区 西福田二丁目504番地		
TEL	052-301-1823		
FAX	052-301-1846		
E-mail	smily@bz01.plala.or.jp		
HP URL	http://egao.sugina-smily.com/		
営業日	月～金曜日(土日開所日もあります)		
営業時間	8:00～17:15 (サービス提供時間)		
送迎の有無	あり	身障者用トイレ	
食費等実費負担	昼食代 (1食450円) 行事参加費 (行事内容による)	入浴の有無	なし
		平均工賃	7,810円 (月額)
QRコード	事業所動画	利用者平均年齢	36.7歳
		利用者男女比	男性24名：女性13名
	SNSなど	最寄りの駅・バス停	市バス西福田停留所徒歩5分 市バス南陽支所停留所徒歩5分
<p>＜活動内容＞</p> <p>活動内容 [生産活動] 受注作業と自主製品製造を行っています。 受注作業：ダイレクトメール封入 擦糸用紙管リサイクル作業 箱折り など 自主製品：生麺(うどん)の製造と販売 手芸品の製作と販売 [クラブ活動] 毎月、グループに分かれてスポーツ・創作活動・調理などの活動を行っています。</p>			 <p>愛知県産「きぬあかり」 讃岐麺用粉「すずらん」</p> <p>きぬあかり (生麺2玉入り) すずらん (生麺2玉入り)</p> <p>【税込価格】2玉250円 【税込価格】2玉250円</p> <p>※給食・イベント用に、番重に入れての販売も行っています。 「作業所えがお」までお問い合わせください。</p>
<p>製麺工程</p> <p>①材料を混ぜて練る</p> <p>②寝かせて生地を整える 材料を混ぜて練る</p> <p>③生地を伸ばす</p> <p>④切って計量する</p> <p>⑤袋に入れて完成</p> 			<p>＜事業所アピール＞</p> <p>事業アピール 普段は作業中心に日中活動を行っていますが、毎月のクラブ活動や行事など作業以外の活動も行っています。 作業内容は、簡単なものから技術の必要なものなどいろいろあり、それぞれの利用者の方にあった作業に参加していただくことができます。 基本、月～金曜開所ですが、土・日・祝日に開所する日もあり、事業所内行事・地域イベントへの参加・外出なども行っています。 自主製品のうどん生麺は、製麺処「笑庵」として袋入り商品の販売や地域イベントでの調理販売なども行っています。</p>

事業所名：しおかぜ作業所

種別	生活介護			
法人名	社会福祉法人 みなと福祉会			
住所	〒455-0074 名古屋市港区正保町8-134			
TEL	052-384-8567			
FAX	052-384-8606			
E-mail	shiokaze@peace.ocn.ne.jp			
HP URL	http://www.minato-fukushikai.jp/			
営業日	月～金曜日			
営業時間	9：00～16：00（サービス提供時間）			
送迎の有無	あり			
食費等実費負担	昼食代（1食300円） 行事への参加時		身障者用トイレ	あり（2カ所）
			入浴の有無	なし
QRコード	事業所動画	SNSなど	平均工賃	7,338円/月
			利用定員	30名
			利用者平均年齢	34歳
			利用者男女比	男性21名 女性10名
<p><活動内容></p> <p>しおかぜ作業所・生活介護グループでは刺繍ミシンの仕事に取り組んでいます。最大6色の糸を使用することができる本格的なミシンを2台設置し、日々稼働しています。利用者がデザインしたオリジナル刺繍タオルは、港区役所内販売スペースの「みなとーり」や戸田川緑地公園内「とだがわひだまり館」にて販売中です。他にも名入れの注文も承っております。タオルだけではなく、ハンダナ等にも名入れの刺繍を行っています。</p>			最寄りの駅・バス停	名古屋市バス【入場】徒歩1分 あおなみ線【港北駅】徒歩5分
				
			<p><事業所アピール></p> <p>リーズナブルなプチタオルや、高級タオルの今治タオル等、様々な種類のタオルを取り扱っております。また、母の日やハロウィン、クリスマス等のイベントにも最適なデザインをご用意しています。名入れでは漢字、ひらがな、カタカナ、アルファベットに対応しておりますので、お子さんの通園用に重宝すると大変喜ばれています。世界に一つだけのオリジナルタオルを、是非プレゼントしてみたいはいかがでしょうか？名入れ（応相談）お気軽にお問合せ下さい。</p>	

事業所名：生活介護J

種別	生活介護	
法人名	株式会社シルバーステーション	
住所	〒455-0861 名古屋市港区 大西一丁目81番地	
TEL	052-355-7270	
FAX	052-355-9311	
E-mail	silverstation@outlook.jp	
HP URL	http://www.silverstation.jp	
営業日	月～日曜日	
営業時間	9:30～15:30	
送迎の有無	あり（要相談）	
食費等実費負担	昼食代550円（税込） おやつ飲料代2,200円（税込） レクリエーション代500円～	
QRコード	事業所動画	SNSなど
	 SILVERSTATION_OFFICIAL	



身障者用トイレ	あり
入浴の有無	あり
平均工賃	昨年度（生産活動）実績 4,495円
利用定員	20名
利用者平均年齢	58歳
利用者男女比	男女比 2：1
最寄りの駅・バス停	市バス「南陽」徒歩1分

＜活動内容＞

○基本方針・理念

“J” …Joy、Jape、Jackpot、Jewel、Jountなど利用者様の喜ぶことを常々考える

○活動内容

- ・生産活動（受注作業）
ネジの分類、ナットはめ、ホテルアメニティのセットなど
- ・創作活動
主に季節を感じる制作活動（ちぎり絵・折り紙・粘土細工など多数）
- ・リハビリ・機能訓練
ホットパックやフットマッサージ、立位/歩行訓練などに取り組んでいます。



＜事業所アピール＞

令和3年7月にオープンしたばかりのきれいな建物です。ご利用者に合わせた活動を提供しています。楽しいレクリエーションや、形態食での美味しいおやつ提供もあります。

○活動内容 続き

- ・入浴
 - ＊入浴介助(全身浴、清拭等)行っています。リフト浴、ストレッチャー浴可能。
- ・排泄介助
- ＊トイレ介助、オムツ交換行っています。
 - ・その他、身の回りのことなど必要な介助を行います。



事業所名：ヒュッグおがわのもり

種別	生活介護			
法人名	社会福祉法人すぎな			
住所	〒455-0863 名古屋市港区新茶屋3-501-1			
TEL	052-301-6050			
FAX	052-301-6871			
E-mail	hyggeogawanomori@ybb.ne.jp			
HP URL	http://egao.sugina-smily.com/			
営業日	平日 月～金曜日			
営業時間	8:00～17:15			
送迎の有無	あり			
食費等実費負担	昼食 450円			
QRコード	事業所動画	SNSなど	身障者用トイレ	あり（3カ所）
			入浴の有無	あり
		instagram	平均工賃	9,225円/月
			利用定員	35名
<p>利用者平均年齢</p> <p>利用者男女比</p>			36.7歳	1.30:1
<p>最寄りの駅・バス停</p>			<ul style="list-style-type: none"> ・東海⑫「港区役所巡回」バス停「両茶橋東」下車徒歩5分 ・東海⑪南陽交通広場」行き「両茶橋東」下車徒歩5分 	
<p>＜活動内容＞</p> <p>2つのグループで運営しています。 【ワーク・チャレンジグループ】 備え持った能力を発揮する事が出来るよう、様々な作業や運動や創作などのプログラムにチャレンジしていきます。 【エンジョイグループ】 みんなと和気あいあいと楽しみながら、運動や創作など様々なプログラムに取り組み充実した日々が過ごせるようしていきます。</p>				
			<p>＜事業所アピール＞</p> <p>施設の特徴としSDGsに繋がる羽毛リサイクルを中心とした活動を行っています。 現在、なごやハートステーションプロジェクト【河田フェザー株式会社・特定非営利活動法人中部リサイクル運動市民の会・社会福祉法人すぎなでの協同プロジェクト（地域連携活動支援）】を立ち上げ羽毛製品やリユース製品等を回収し社会貢献に繋がる活動を推進しています。 また、賛同・協力して頂ける施設も募集中です！！</p>	

事業所名：港つぼみ作業所

種別	生活介護
法人名	社会福祉法人明（あかり）
住所	〒455-0805 名古屋市港区当知町7-55-1
TEL	052-384-2795
FAX	052-384-1810
E-mail	minatotsubomi-s@comet.ocn.ne.jp
HP URL	http://minatotsubomi.client.jp/
営業日	月～金曜日（土曜日営業あり）
営業時間	9:00～17:15（9:30～13:30）
送迎の有無	あり
食費等実費負担	持参または注文（1食430円）
QRコード	事業所動画
	SNSなど



身障者用トイレ	あり
入浴の有無	なし
平均工賃	6,328円/月
利用定員	30人
利用者平均年齢	37.4歳
利用者男女比	男性3：女性1
最寄りの駅・バス停	市バス「明德橋」徒歩7分

<活動内容>

- ①生産活動
菓子袋詰め、箸入れ、バリ取り、DM封入など、近隣の企業から受託する内職・軽作業
- ②生活支援
日常生活を送るうえでの生活習慣の援助、健康診断や予防接種、定期バイタルチェックによる健康管理
- ③課外活動
社会科見学、季節の行事、外食、散歩などの様々な活動

作業の様子



<事業所アピール>

- ・明るく開放的な建物で、点字ブロック、車いす用トイレ、エレベーターも完備、各所に手すりもあってバリアフリー対応になっています。
- ・障害が重くても働くことを大切にしたいという思いから設立された作業所で、一人ひとりができることを模索して作業に関わり、個々のペースに合わせて利用・活動をしています。
- ・工賃で外食や買い物など希望を叶える取り組み、日帰り旅行、季節や慣習を感じる行事など、生産活動以外の活動も実施しています。

地域清掃



公園散策




社会科見学



事業所名：みらいろ

種別	生活介護			
法人名	社会福祉法人ゆたか福祉会 みらいろ			
住所	〒455-0074 名古屋市港区正保町八丁目110番地			
TEL	052-382-3200			
FAX	052-382-3201			
E-mail	mirairo2019@triton.ocn.ne.jp			
HP URL	http://www.yutakahonbu.com/			
営業日	月～金曜日 2ヶ月に1回土曜開所			
営業時間	9：00～16：00			
送迎の有無	なし			
食費等実費負担	厨房設備あり 給食提供一食400円実費		身障者用トイレ	あり（2カ所）
			入浴の有無	なし
QRコード	事業所動画	SNSなど	平均工賃	4,000円
			利用定員	30名
			利用者平均年齢	46才
			利用者男女比	7(男)：3(女)
			最寄りの 駅・バス停	市バス入場より北へ徒歩5分 あおなみ線【港北駅】から徒歩6分
<p><活動内容></p> <p>2019年7月に開所しました。3つの班に分かれ活動しています。それぞれの特徴は、</p> <p><u>じょぶ班</u>：仕事が活動の中心になります。個別に治具を準備し、集団の中で自立した作業を目指します。</p> <p><u>しゃぼん班</u>：養護学校を卒業して間もない方が中心です。一人一人に合わせた活動を提供しています。主に仕事や体を動かす活動を行っています。</p> <p><u>さくら班</u>：車イス利用の方が中心です。五感を刺激しゆったりとしたペースで過ごしています。</p> <p>行事は日帰り旅行・クリスマス会・新年会・お花見と季節に合わせた行事も行っています。</p>				
				
			<p><事業所アピール></p> <p>2019年7月開所した、3階建のきれいな建物になります。1階2階が生活介護「みらいろ」、3階には「グループホームみらい」が併設され、短期入所と体験入所があります。9時-16時は「みらいろ」で過ごし夕方は「グループホームみらい」で安心して暮らせるよう連携した支援を行っています。地域の防災訓練にも参加し地域に密着した運営を目指しています。</p> <p>主に知的障害の方の利用が多いです。社会復帰を目指す方もみえ、毎日通うところから始め、次のステップへ繋げる支援も出来たらと考えています。昼食は管理栄養士が考えたメニューを提供しています。</p>	

事業所名：ユニオンワークス

種別	生活介護	
法人名	社会福祉法人 大幸福社会	
住所	〒455-0046 名古屋市港区大手町6-33-3	
TEL	052-652-1001	
FAX	052-652-1010	
E-mail	yoshida@unionworks.jp	
HP URL	http://www.unionworks.jp/	
営業日	月～金曜日（月により土曜日開所有）	
営業時間	サービス提供時間 平日 9:00～16:00 土曜日 9:00～15:00	
送迎の有無	あり（応相談）	
食費等実費負担	1食 450円	
QRコード	事業所動画	SNSなど
		



身障者用トイレ	なし
入浴の有無	なし
平均工賃	7,879円/月
利用定員	28名
利用者平均年齢	40歳
利用者男女比	男性20名 女性9名
最寄りの駅・バス停	あおなみ線「稲永駅」徒歩10分 市バス「大手橋」徒歩5分

<活動内容>

- ・生産活動
外注の袋詰め作業
その他の軽作業
- ・行事
花見、カラオケ大会、ボーリング大会、BBQ
日帰り旅行、ユニオンまつり、クリスマス会
- ・レクリエーション及び余暇活動
卓球、ゲーム、カラオケ、ビーズ、塗り絵、動画鑑賞
- ・土曜開所
たこ焼きパーティー、お菓子作り、かき氷大会
お昼ご飯づくり、小物作り、お買い物、ダンス



<事業所アピール>

- ・生産活動では、高い工賃が支給できるよう作業を主体として取り組んでいます。
- ・作業を通して集中力や持続力を高め、喜び・達成感を実感することができるように支援しています。
- ・創作活動では、個々の自信や生活意欲を高め、また集団で楽しく活動する事で仲間意識を育て、ルールを身につけることができるように取り組んでいます。
- ・療育活動は、身体・認知機能の維持支援をしています。

事業所名：第2ユニオンワークス

種別	生活介護
法人名	社会福祉法人 大幸福社会
住所	455-0053 名古屋市港区名四町131番地の2
TEL	052-387-5565
FAX	052-387-5575
E-mail	unionworks.moriyama@gmail.com
HP URL	http://www.unionworks.jp/
営業日	月～金（月により土曜開所）



営業時間	サービス提供時間 平日 9:00～16:00 土曜日 9:00～14:00
送迎の有無	有
食費等実費負担	1食 450円
QRコード	事業所動画
	SNSなど

身障者用トイレ	有
入浴の有無	有（応相談）
平均工賃	2,550円/月
利用定員	20名
利用者平均年齢	43歳
利用者男女比	男13名 女11名
最寄りの駅・バス停	あおなみ線「稲永駅」徒歩15分 市バス「大手橋」徒歩8分

<活動内容>

- ・生産活動（月火水）
軽作業（箱折り・DM作業・CD解体）
- ・療育活動（木金）
体操・ダンス・カラオケ・散歩・創作活動・映画鑑賞・お菓子作りなど
- ・行事（月1回）
ユニオンまつり・日帰り旅行・水族館・花見調理実習・かき氷大会・外食など
- ・土曜開所
ゲーム大会・調理実習・買い物・創作活動など



<事業所アピール>

- ・生産活動では、利用者様に適した作業内容を提供し一人一人の「できたよ！」が自信につながり、本人の作業意欲が高まるような支援をしています。
- ・療育活動の時間は、利用者様にとって笑顔あふれる楽しい時間になっています。
- ・バリアフリー、エレベーター、お風呂完備
- ・3階屋上（運動できる広いスペース、名古屋港の観覧車が見えます。）