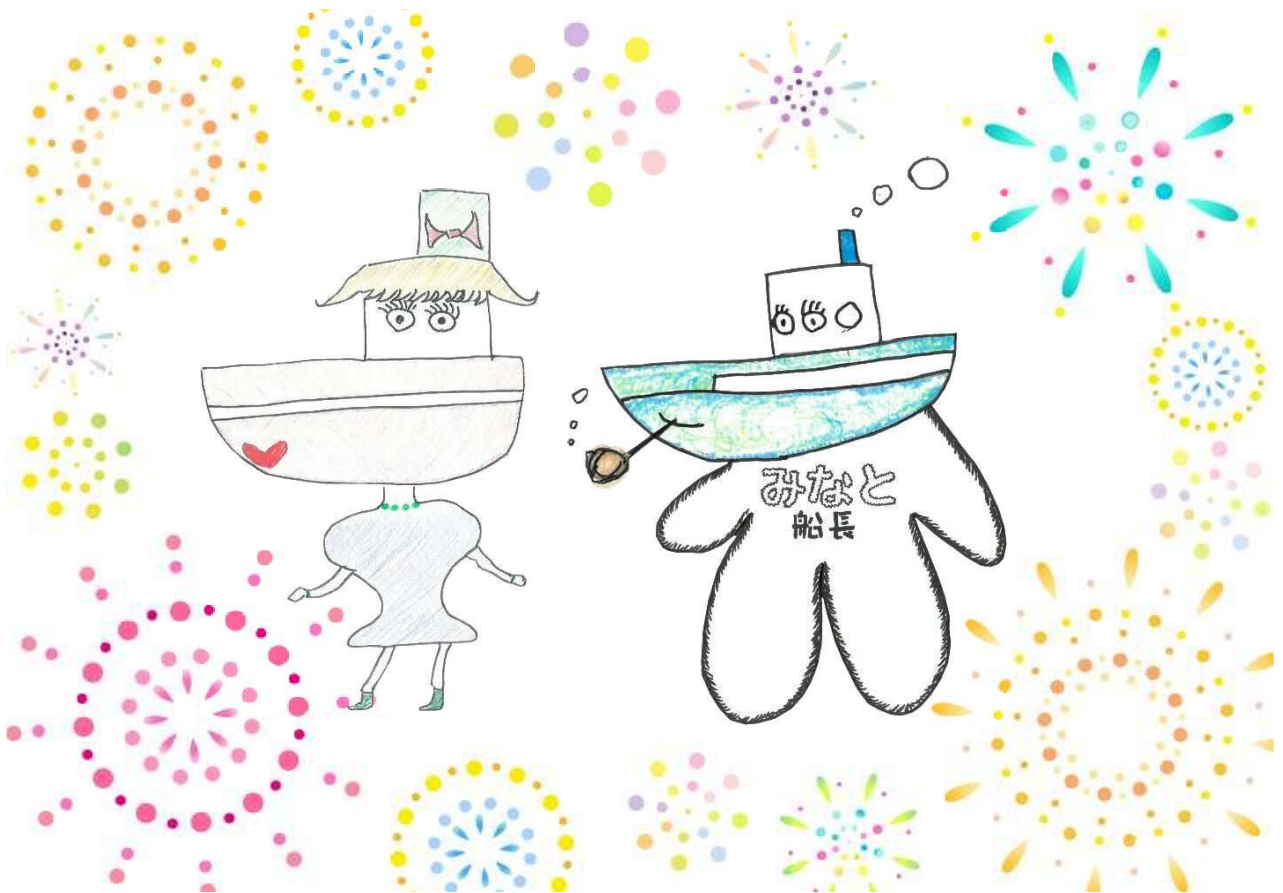


日中活動支援 の事業所



法人名	(福)名古屋ライトハウス	電話	052-654-2600
		FAX	052-654-8100
事業所名	地域活動支援センター あちえっとほーむ	E-mail	accetto-home@nagoya-lighthouse.jp
サービス	地域活動支援	URL	https://nagoya- lighthouse.jp/base/atsumina/accetto.html
住所	455-0014 名古屋市港区港楽2-10-24		
		公共交通機関	港区役所駅徒歩5分
		営業日	月曜日～金曜日・第2、4土曜日
		時間	9:45～16:30
		定員	19名
		男女比	
		利用者の主な 障害状況	身体・知的・精神・難病
		送迎	あり
		送迎対象区域	港区（応相談）

○基本方針・理念

「自分を愛し他人を愛し自ら行動する」「福祉サービスの理想像を求めて常に前進する」
「地域とともに生きることの喜びを知る環境を創る」
人権尊重の理念のもと、その人らしい豊かな地域生活が送っていけるよう、ご本人の
ニーズ・気持ちを大切にしながら、地域活動支援計画を共に立て、それに沿った支援をします。

○活動内容

障がい者のデイサービスとして、パソコンや料理クラブ、手芸、音楽療法、体操、などの講座や自由活動を開催し、社会参加やピア交流の場、やすらぎの場所、次へのステップアップをかなえるための力添えをします。

○事業所アピール

講座等への参加を通して自己実現やスキルアップできたり、生活リズムを整えたり、人との関わり・交流から社会との接点が増えたりと、生活の一助になれることを目指しています。また、法人内で調理した給食の提供や区内への送迎サービスも行っていますので、ご相談下さい。身体障害の方だけでなく、知的障害・精神障害・難病患者の方も利用されています。現在、一日平均16名程度の利用者様が見えますが、午前中からの利用希望者を募集中です。新しいカリキュラムも考案できます。「こんなことがやってみたい」などご相談下さい。

○関連事業

- ・放課後等デイサービス わくわくキッズ（同一所在地で実施）
- ・放課後等デイサービス わくわくステップ
- ・日々の暮らし相談室

法人名	(福)名古屋ライトハウス	電話	052-661-0390
	(特非)まちかどサポートセンター	FAX	052-661-0390
事業所名	地域活動支援センター かもめくらぶ (I型)	E-mail	kamome@y7.dion.ne.jp
サービス	精神障害者地域活動支援事業	URL	https://www.machikado-kamosuzu.com
住所	〒455-0036名古屋市港区浜一丁目3番16号藤田ビル中2階	公共交通機関	地下鉄築地口駅 3番出口徒歩 2 分
		営業日	月～金 (祝・夏期・冬期休暇除く)
		時間	9:00～16:00 *電話対応は～17:00まで
		定員	20名
		男女比	3:1
		利用者の主な障害状況	精神
		送迎	なし
		送迎対象区域	なし



○まちかどサポートセンター基本方針・理念

私たちは地域社会の人たちの活動と連携によるノーマライゼーションの実現を目指しています。そのために、以下の理念を掲げて活動を行っていきます。

1. 個人の尊厳を最大限尊重すること。
2. 障害者や生活上の不利益をもつ人々が、その能力を十分に発揮できるように支援すること。
3. 地域社会のノーマライゼーションに寄与すること。

○活動内容

かもめくらぶは、港区障害者基幹相談支援センターと共同で運営を行っています。仲間づくりや居場所の提供を中心とした「生活支援」を行っています。

▽1日のスケジュール

午前・・・軽作業

午後・・・室内カラオケ / テーマトーク会 / 外出企画 / 料理企画 等、各種プログラムを実施。

▽社会交流・社会連携

・普及啓発活動：「月刊かもめニュース」（活動報告やイベント情報を記載した広報誌）を作成し、地域へ投函。

・講師・交流活動：学校や他機関にてメンバーさんが講師として登壇。

・販売活動：地域のバザー・マルシェや、港区役所「みなと〜り」に出店し、自主製品を販売

・一期くらぶ：港保健センターが実施している「一期くらぶ」（軽運動プログラム）へ参加。

・ガーデンプロジェクト：築地口周辺の花壇の美化活動への参加。

○事業所アピール

①通所日、来所時間、プログラムへの参加は、あなたの自由です！何時に来て、何時に帰っていただいてもかまいません。好きなプログラムに参加いただけます。

②利用料はかかりません。また、区役所での手続きも不要です。

○関連事業

・港区障害者基幹相談支援センター / NPOすずめくらぶ

・ひきこもり 不登校家族相談会 月1回開催 (土日祝)



instagram

プログラム表など、不定期ですが更新中です！ぜひぜひフォローお願いします！

法人名	社会福祉法人 みなと福祉会	電話	052-304-8620
		FAX	052-304-8630
事業所名	あしたの家	E-mail	manabe4086@minato-fukushikai.jp
サービス	生活介護	URL	https://www.minato-fukushikai.jp
住所	〒455-0884名古屋市港区七反野一丁目1828番地の1	公共交通機関	市バス「南陽中学校」より徒歩3分
		営業日	月曜日～金曜日、第2土曜日
		時間	9:30～16:00
		定員	30名
		男女比	なし
		利用者の主な障害状況	知的障害
		送迎	あり
		送迎対象区域	港区



○基本方針・理念

1. 障がいの種類、程度、年齢、性の違いをこえて、障害をもつ人の人間としての権利が十全に保障されることを目指します。
2. 障がいを持つ人が自らの力を生かして働き、豊かな文化を楽しめる生活の保障を目指します。
3. 障がい者、家族、職員、関係者がつねに学びあい向上しあえるよう、民主的な組織運営を目指します。
4. 障がいをもつ人々や家族の願いを実現するセンターとして、安定した法人運営を目指します。
5. 障がいをもつ人々や家族の願い、地域の福祉の要求にこたえるよう地域の人々と協力し、住みやすい地域づくり、町づくりを目指します。

○活動内容

作業を中心に行いつつ、創作活動や療育活動などに取り組んでいます。
 作業内容は下請け作業（審入れ）、アルミ缶の選別を行っています。
 ※利用者の適正に考慮して、グループ分けを行い、作業等の取り組みを行っています。

○事業所アピール

・アルミ缶回収などを通して、地域とのつながりも大切にしながら、取り組みを行っています。
 「がんばってください」などの返事をいただくこともあり、仲間の励みになっています。障がいの重いかたでも「やりがい」「いきがい」の感じられる日中活動を目指しています。



法人名	社会福祉法人名古屋ライトハウス	電話	052-309-3511
		FAX	052-309-3512
事業所名	クリエイト東茶屋	E-mail	higashi-cyaya@nagoyalighthouse.jp
サービス	生活介護	URL	
住所	〒455-0851名古屋市港区東茶屋二丁目300番	公共交通機関	市バス「西茶屋荘」下車徒歩8分
		営業日	月～金曜日 ※施設カレンダーに準ずる
		時間	9:30～16:30 (うちサービス提供6時間)
		定員	20名
		男女比	約1対1
		利用者の主な障害状況	
		送迎	あり
		送迎対象区域	港区・中川区※応相談



○基本方針・理念

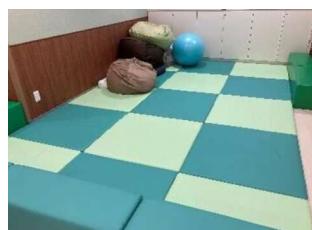
「社会参画と地域貢献」をコンセプトに「人と人、人とモノコト、人と希望」へとつながりを広げ、人にやさしい街づくりに貢献します。

○活動内容

- ・創作活動 パズル、工作、貼り絵、壁面飾り作りなど
- ・外出レク 買物、散歩、ボーリング、遠足など
- ・レクリエーション ゲーム、カラオケ、音楽療法、運動、おやつ作り、季節行事など
- ・パソコン タブレットなど

○事業所アピール

- ・障害をお持ちの方が昼間、生活介護を利用する事で、自立の促進・生活の改善・身体機能の維持、向上を図り、利用者の能力や希望（ニーズ）に重視した支援をする事を目的としていきます。
- ・自分らしさ、自己決定を尊重し、個々のペースに合わせたプログラム作成で活動しています。



○関連事業

- ・戸田川グリーンヴィレッジ（中川区）
施設入所（40名）／短期入所（8名）

法人名	社会福祉法人 ふれ愛名古屋	電話	052-661-2722
		FAX	052-661-1822
事業所名	重度障がい者生活介護satsuki	E-mail	fureai.satsuki@gmail.com
サービス	生活介護	URL	http://fureai-nagoya.jp/
住所	〒455-0008名古屋市港区九番町四丁目6番の1	公共交通機関	地下鉄名港線「東海通駅」から徒歩5分
		営業日	月～土曜日（年末年始を除く）
		時間	10:00～16:00
		定員	15名
		男女比	6対4
		利用者の主な障害状況	知的障害 身体障害
		送迎	あり
		送迎対象区域	港区中心、応相談



○基本方針・理念

「重症児者の笑顔と未来を創る」
 どんなに重い障がいがあっても
 地域の中で一人暮らしができるように必要なサービス
 必要な居場所を創り人財を育てます
 利用児者が笑顔で安全に健康で過ごせるように
 ともに考え ともに歩み ともに創っていきます



○活動内容

＜日常生活支援＞

- ・食事：その方の障害状況に合わせた形態で提供しています。
- ・送迎：希望により当事業所車両によるドアtoドアの送迎を行います。
（車両・人手の状況によりご希望に添えない場合もあります）
- ・排泄：トイレ誘導、おむつ交換、導尿等を行います。 その他、必要な介助を行います。

＜レクリエーション等の活動＞

- ・パン作り、調理実習、音楽療法、季節の創作、ボッチャ、散歩、運動会、クリスマス会、ハロウィン仮装、忘年会、新年会、外出活動、防災訓練などを行っています。

○事業所アピール

学校を卒業し守られていた家族の環境から少しずつ社会生活へと移行していきます。その時に備えてご家族やご本人と話し合い、希望した社会生活、地域生活が実現できるよう一人ひとりにあった支援計画をたて、ご本人の好きなこと、実現したいこと、自立の促進、身体機能の維持向上などを目的として支援にあたっています。重度の医療的ケアが必要な方が利用されているため、介護職、医療職をはじめマンツーマンでの手厚い支援とゆったりとした日中活動を送っています。

○関連事業

重症児デイサービス、居宅介護、短期入所（ショートステイ）

法人名	認定NPO法人愛実の会	電話	052-693-5897
		FAX	052-691-7889
事業所名	障がい者デイセンター愛実	E-mail	info@aminokai.com
サービス	生活介護	URL	http://www.aminokai.com
住所	〒455-0021名古屋市港区木場町9-24		
	公共交通機関	市バス「南陽通り6丁目」「竜宮町」停より徒歩4分	
	営業日	月～土(GW、年末年始除く)	
	時間	9:30～15:45(生活介護開所時間)	
	定員	20名/日	
	男女比	5対5	
	利用者の主な障害状況	身体・知的	
	送迎	有	
	送迎対象区域	港区・熱田区・南区・緑区・瑞穂区・昭和区・中川区	

○基本方針・理念

～4つの理念～

1. 個性の尊重…お互いの個性を尊重し、助け合い、共に成長する場を作る。
2. コミュニケーションの重視…相互に信頼しあえる人間関係を築くためにコミュニケーションを大切にする。
3. メンバーの生活支援：必要に応じて社会資源を活用しながら、一生涯支えていくことを目指す。
4. 地域とのかかわり：地域に根ざすため、出会いを大切にし、開かれた場を作る。

○活動内容

重度の障がいを抱えるメンバーの日中活動支援を行っています。2つのグループのうち、音楽活動や創作活動、レクリエーションを通して毎日を明るく活発に過ごす「大地の家」、そして人形劇を仕事として捉え、社会参加を目標に活動をしている「※紙風船」、どちらのグループも生き生きと活動しています。

※人形劇団紙風船とは

どんな障がいがあっても、希望を持ちながら前向きに生きることをモットーに人形劇活動を行っています。人形劇を通して地域の人々となつながら、喜びを分かちあう心のバリアフリーを目指しています。

人形、人形を操作するメンバー、メンバーの車いすを動かし支えるアシスタントが一つ物語を作り上げていきます。そこに流れる音響の効果もまた紙風船の人形劇の重要な役割をはたしています。そんな楽しい人形劇の世界を、いっしょに創ってみませんか？団員募集中です。

法人名	株式会社名学館ホールディングス	電話	052-307-6039
		FAX	052-834-5881
事業所名	フィットネス&カルチャー 生活介護ふくろうテラス	E-mail	workout_001@meigakukan.co.jp
サービス	生活介護	URL	https://www.meigakukan.co.jp/biz/workout-fukurouterrace/
住所	〒455-0004名古屋市港区津金2-14-33ココロ東海橋 1階	公共交通機関	「東海通駅」から徒歩8分
		営業日	平日（土日祝休み）12月29日～ 新年1月3日までは年末年始休暇
		時間	9:00～16:30
		定員	20名
		男女比	男4：女6
		利用者の主な障害状況	身体・知的・精神
		送迎	あり
		送迎対象区域	名古屋市内及び近隣市内 送迎距離が遠い方はご相談に応じます。



○基本方針・理念

「生活介護ふくろうテラス」では、キックボクシングやピラティス、ファンクショナルトレーニングなどを通じて、心も身体もリフレッシュしながら楽しんでいただけるような場を提供します。

また、トレーニングだけでなく、レクリエーションの一環としてクラフト活動も行っていますので、運動が苦手な方でもこの空間を楽しむことができるよう様々な活動を行います。



広々とした空間でトレーニングを行います。

○活動内容

【バイタルチェック】

【午前トレーニング例】

柔軟体操 ⇒ 筋力トレーニング ⇒ キックボクシング ⇒ ヨガピラティス

【午後レクリエーション活動例】

ボールを利用した運動など楽しみながら行えるレクリエーション活動を行います。

他にも季節に合わせたクラフト活動など、運動ができない方でも楽しめる活動も用意しています。

○事業所アピール

「気軽に運動したいなあ」という方も、「ガッツリ運動したいよ!」という方もどちらも利用者様に合わせてトレーニングを行いますので気負いをせずに通所できますよ。

また、看護師も勤務していますので、日常生活でのお困りごとの相談も可能です☆

中には運動の制限がある方も「クラフトが好きだから」「雰囲気が好きだから」ということで通所されている方もいます。1日の活動の中でずっと運動をしているわけではありませんので、ご安心ください♪

○関連事業

ふくろうテラス（グループホーム）

<https://www.meigakukan.co.jp/fukurou-terrace/>



生活介護

ふくろうテラス



GH

ふくろうテラス

法人名	株式会社Beo	電話	052-389-3880
		FAX	052-389-3881
事業所名	COCOリハ	E-mail	cocoriha.beo@gmail.com
サービス	自立訓練（機能訓練・生活訓練）、生活介護	URL	https://beo-inc.com/
住所	〒455-0803 愛知県名古屋市港区入場1丁目3004番地 グランドヒルズ入場1番館	公共交通機関	あおなみ線 「港北駅」 市営バス 「当知一丁目」
		営業日	月曜日～土曜日（土曜日は午前のみ）
		時間	午前 9:00～12:00 午後1:30～4:30
		定員	18名
		男女比	女性 6 男性 4
		利用者の主な障害状況	身体障害、知的障害、精神障害
		送迎	あり
		送迎対象区域	港区、中川区、南区、中村区



○基本方針・理念

ご自宅から外出する機会が少ない方や他者との交流が少ない方が通所型の福祉サービスを利用する際には4時間～6時間程度の利用時間が見込まれ、初めてご利用を検討される方にとっては少しハードルが厳しい場合があります。COCOリハでは1時間から提供を行い、初めてサービスを利用される方への負担を軽減し、外出機会の確保を推進しています。

・利用者様の社会参加を目標に定期的にご利用ができるよう支援しています。他者との関わり方を学び、運動することで基礎体力を作り、就労へ移行できる心身状態になるよう支援します。

○活動内容

- ・レッドコードを使用した集団体操
- ・機械を用いたリラクゼーション
- ・レクリエーション（ゲームや脳トレ）
- ・カラオケ（DAMの最新機種を使用）
- ・麻雀等

○事業所アピール

1時間から3時間までのご利用時間で、短時間でもご利用いただけます。

短時間だから、他のサービスと合わせることができる。

体操も簡単なものから、しっかりと運動したい方へ向けた体操と選べます！！

自宅でもってしまっていて外に出られない方、会話が苦手でなかなか長時間デイサービスなどに通えない方など、どんな方でも大歓迎♪

土曜日のご利用の方は、理学療法士による個別リハビリを行っており体の痛み等がある方はぜひご利用ください。

スタッフの雰囲気もよく、話しやすい環境になっておりますので会話をしてみたい方もぜひ！体験無料！送迎も無料です。

○関連事業

令和7年7月に南区柴田町に第2号店をオープンしました。

港区木場町にお住まいの方はそちらの店舗もご利用いただけます。

法人名	合同会社センゴク	電話	052-304-7278	
		FAX	052-304-7279	
事業所名	デイサービス心温	E-mail	day.service.kokoron@gmail.com	
サービス	基準該当生活介護	URL		
住所	〒455-0882港区小賀須2丁目 112番地の1	公共交通機関	日の出橋（バス停）徒歩3分	
		営業日	月～金曜日	
		時間	9：00～16：30	
		定員	18名	
		男女比		
		利用者の主な障害状況		
		送迎	あり	
		送迎対象区域	港区、中川区	



○基本方針・理念

ご利用様が可能な限り自立した日常生活を送ることができるようご利用者の選択に応じて、「デイサービス心温」への通いを中心として、ご利用者様のご自宅への訪問を組み合わせることにより、家庭的な環境と地域住民との交流の下で日常生活上の支援や機能訓練を行います

○活動内容

リハビリ
映画鑑賞
カラオケ
麻雀、オセロなどのボードゲーム
散歩
バーベキュー
夏祭り、クリスマス会等

○事業所アピール

生活介護「デイサービス心温(こころん)」です。
2018年7月に新築し、明るく開放的な空間でのびのびと活動でき、各種トレーニングマシンや、入浴用シャワーチェアなど設備が整っています。
毎日の食事は手作りの温かいものを準備してます。アットホームな環境で身体機能や生活能力の向上のために必要な援助を受けられます。

○関連事業

同事業所内に「訪問介護事業所チャムケアサービス」と「相談支援事業所つむぎ」も併設しています。お気軽にお問合わせください。

法人名	カルミア株式会社	電話	052-651-1833
		FAX	052-651-1835
事業所名	デイサービスセンター咲花港	E-mail	minato-day@kalmia-fukushi.com
サービス	基準該当生活介護	URL	
住所	〒455-0072港区須成町3丁目17番地の2		
	公共交通機関	あおなみ線港北駅より徒歩16分	
	営業日	平日（祝日、GW、盆は営業）	
	時間	9：30～16：40	
	定員	20名	
	男女比	1対9	
	利用者の主な障害状況	身体・知的障害、自閉症	
	送迎	あり	
	送迎対象区域	港区（当知、港北、港明、東港中学区）中川区（昭和橋、高杉中学区）	

○基本方針・理念

基本方針：「あなたに会えてよかった」と思われる事業所を目指します。

理念：・利用者様第一のサービスを心がけます。


- ・共に働くスタッフを大切にします。
- ・地域社会に貢献します

○活動内容

日帰りにて食事、入浴（個浴、機会寝浴）、運動、レクリエーション、外出レク各種サービスを行っています。

○事業所アピール

デイサービスセンター咲花港では個別ケアを大切にし、一人一人に合った援助やリハビリを提供します。ご希望のサービス内容等ございましたらお気軽にご相談下さい。また季節のイベントも行っております。

法人名	株式会社 エヌエス	電話	052-302-5777		
		FAX	052-302-5777		
事業所名	デイサービス なごみの里	E-mail	nagomi@mediacat.ne.jp		
サービス	基準該当生活介護	URL			
住所	〒455-0886 港区東蟹田1001番	公共交通機関	市営バス「蟹田」下車徒歩 10分		
		営業日	月～土曜日		
		時間	9:30～16:40		
		定員	25名		
		男女比	1対4		
		利用者の主な障害状況	身体障害・知的障害		
		送迎	あり		
		送迎対象区域	港区、中川区（要相談）		
					

○基本方針・理念

御利用者様の心身の特性を踏まえ、その有する能力に応じ、自立した日常生活を営む事ができるよう必要な日常生活上の世話及び、機能訓練の援助を行い、御利用者様の社会的孤立感の解消及び心身機能の維持並びに御利用者様の御家族の心身の負担の軽減を図る。

○活動内容

- ・バイタルチェック … 健康状態の把握を行います。
- ・入浴 … 一般浴は三重県・新美里温泉直送の湯です。（機械浴もあります。）
- ・食事 … 自家製の米・野菜を使用した手づくりのお食事です。
- ・体操 … 毎週違った体操を取り入れ体を動かして頂いております。
- ・レクリエーション … 体を使ったゲームや頭を使うもの、テーブルゲームなどを取り入れ楽しんで頂けるよう工夫しております。

○事業所アピール

御利用者様の年齢も様々で、にぎやかでアットホームなデイサービスです。
日々の基本的な活動（上記）以外にも様々なイベントを企画し、楽しんで頂けるようにスタッフ一同頑張っています。

○関連事業

介護保険法による通所介護、介護予防通所介護事業

法人名	株式会社ゆうおん	電話	052-655-5901
		FAX	052-655-5902
事業所名	デイサービスゆうおん	E-mail	info@yuuon.com
サービス	基準該当生活介護	URL	http://www.yuuon.com
住所	〒455-0801 港区小碓一丁目89番地	公共交通機 関	市バス 中島橋徒歩7分 あおなみ線 中島駅 徒歩10分
		営業日	正月3が日以外は営業
		時間	9:30~16:40
		定員	24名
		男女比	5対5
		利用者の主 な障害状況	
		送迎	あり
		送迎対象区 域	港区



○基本方針・理念

優しく穏やかに

人としての魅力を磨き、人格の陶冶に努める

人に学び、人に対して気持ち良く、人を大切にする心を常にもつ

利用者様をはじめ、地域社会に喜ばれる人材となる事を目指す

○活動内容

入浴希望の利用者様が多く、介助にて清潔が保てる様支援しています。

日々の生活の中で行っている家事等をスタッフと共に行って頂く。

希望されるレクリエーション、塗り絵、カラオケ、ゲーム等行う。

○事業所アピール

利用者様一人ひとりにご満足頂き、楽しく穏やかな時間を過ごして頂ける様、又アットホームな居心地の良い空間作りを行っています。

季節感たっぷりの行事！大イベントとして

春：バス旅行やバーベキュー

夏：本格的スタッフ手作りの夏祭

冬：クリスマス会ビンゴゲームで利用者様もスタッフも大盛り上がりです。

ハロウィンはスタッフ全員が仮装、送迎も仮装のままなんて事もあります。

その他施設内では月に一回お刺身やお寿司を、魚友の社長を迎え目の前でさばいて振る舞って下さいます。

子供と一緒に出勤して来るママやパパスタッフ！子供達がちびっ子スタッフとして大活躍中で

○関連事業

ケアサポートゆうおん（居宅支援事業所）

ケアサービスゆうおん（訪問介護・居宅介護）

訪問看護ステーションゆうおん（訪問看護）

法人名	アサヒサンクリーン株式会社	電話	050-3317-1576
		FAX	052-698-3726
事業所名	ラ・プラスデイサービスセンター竜宮	E-mail	ryugu@asahi-sun-clean.co.jp
サービス	基準該当生活介護	URL	
住所	〒455-0023 港区東築地町13-6	公共交通機関	
		営業日	月～土（年末年始は休み）
		時間	9：15～16：25
		定員	40名
		男女比	男1対女2
		利用者の主な障害状況	身体障害、知的障害
		送迎	あり
		送迎対象区域	港区、南区、熱田区、瑞穂区



○基本方針・理念

お客様の心身の特性を踏まえて、可能な限りその居宅において、その有する能力に応じ自立した日常生活又は社内生活を営むことが出来るよう、必要な日常生活の支援及び創作活動又は生産活動の機会を提供を行うことにより、お客様の心身機能の維持回復を図り、もってお客様の生活機能の維持・向上を目指すものとします。

○活動内容

入浴、創作活動、機能訓練、レクリエーション

○事業所アピール

2001年から介護保険での通所介護での開所でスタートしておりますが、ご高齢の方も障害を持っている方も温かい雰囲気でご過ごして頂けるよう日々取り組んでおります。
入浴も、3～4名入れる大浴槽、一人でゆったり入れる個浴浴槽、浴槽が跨げない方の為のミストシャワー浴、リフト浴とお一人お一人に合わせて対応しております。
創作活動などのレクリエーションでも、折り紙、工作、塗り絵、習字など用意しておりますので、興味があるものに取り組んで頂けます。
機能訓練では運動器具や歩行訓練などその方のニーズに合わせて実施させていただきます。

○関連事業

- ・訪問入浴
- ・居宅介護支援
- ・ショートステイ
- ・福祉用具
- ・介護付き有料老人ホーム など

参考資料



事業所名：海部障害者就業・生活支援センター

種別	厚生労働省委託事業
法人名	社会福祉法人名古屋ライトハウス
住所	〒496-0807 津島市天王通6丁目1番地 ロクサ30F3ビル1階102号
TEL	0567-22-3633
FAX	0567-22-3634
E-mail	ama-shugyo@nagoya-lighthouse.jp
HP URL	https://nagoya-lighthouse.jp/base/meiwayou/nakapotsu/
営業日	月曜～金曜日
営業時間	9:00～17:00
対象者	障害のある方、難病の方などで一般就労を希望される方。 障害者手帳の有無は問いません。



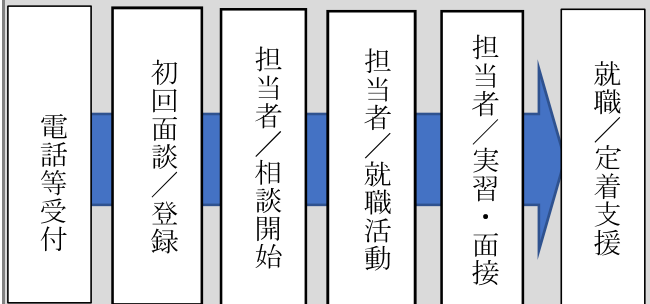
職員数	6名
駐車場	あり
担当圏域	名古屋市港区、中川区 津島市、愛西市、あま市、弥富市、 大治町、蟹江町、飛島村

<活動内容>

「働きたい」と希望される障がいを持った方やその家族の方に、就職のお手伝いやそれに伴う生活上の支援を行っています。

雇用・保健・福祉・教育等の関係機関と連携して、指導や助言・訓練の斡旋・その他支援を行い、その方の安定した就業と障がい者雇用の促進を図るところです。

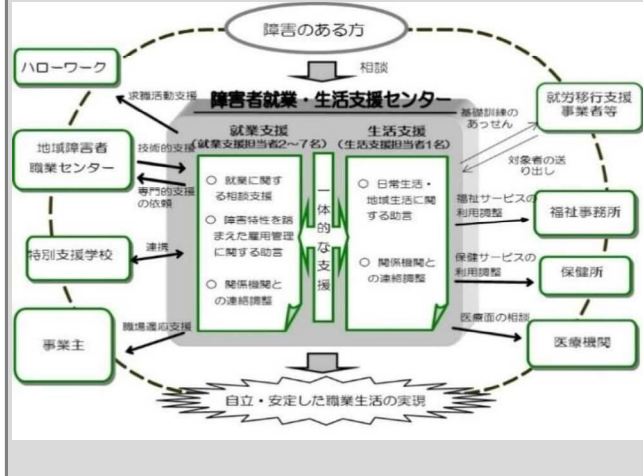
支援の流れ



<事業所アピール>

○事業所は津島駅の西側に構えていますが中川区及び港区在住の方に対しては、名古屋市内でも相談をお受けしています。まずは上記連絡先までご連絡ご相談下さい。

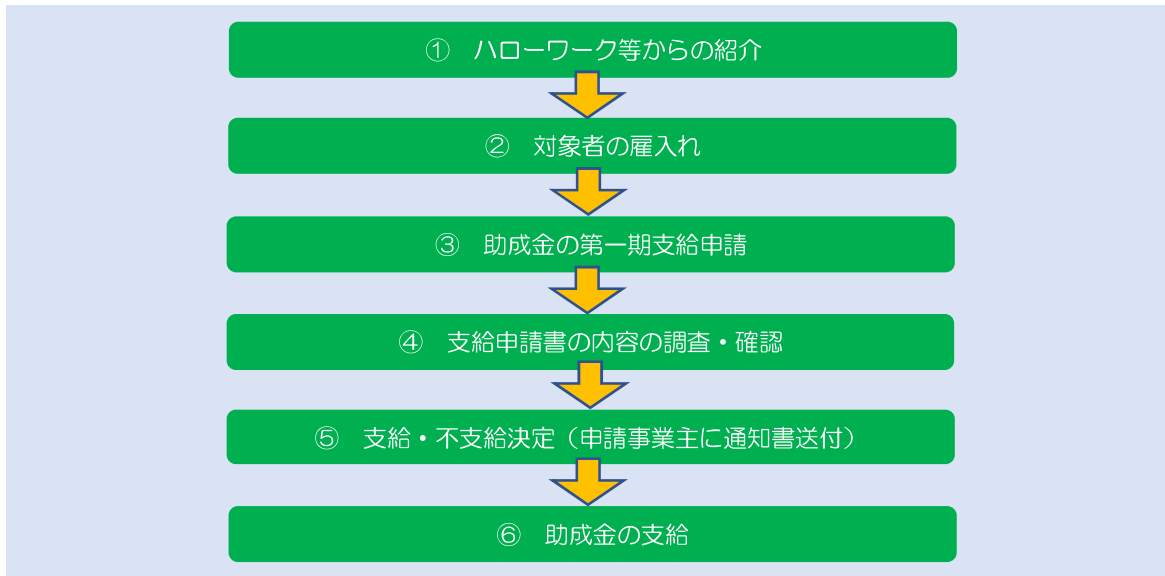
○経験豊かな相談員と就活前の準備や就業に関わる生活の相談を一体的にすることが出来るので安心して実習や面接に向かうことが出来ます。



◆ 特定求職者雇用開発助成金（特開金）とは？

高年齢者、障害者、母子家庭の母などの就職困難者を、ハローワーク等の紹介により、労働者として雇い入れる事業主に対して、助成金が支給されます。

～申請までの大まかな流れ～



参考・引用 厚生労働省 HP

～Q&A～

Q：対象となる労働者の年齢は？

A：雇い入れ日現在の満年齢が65歳未満の者が対象です。

Q：対象となる障害は？

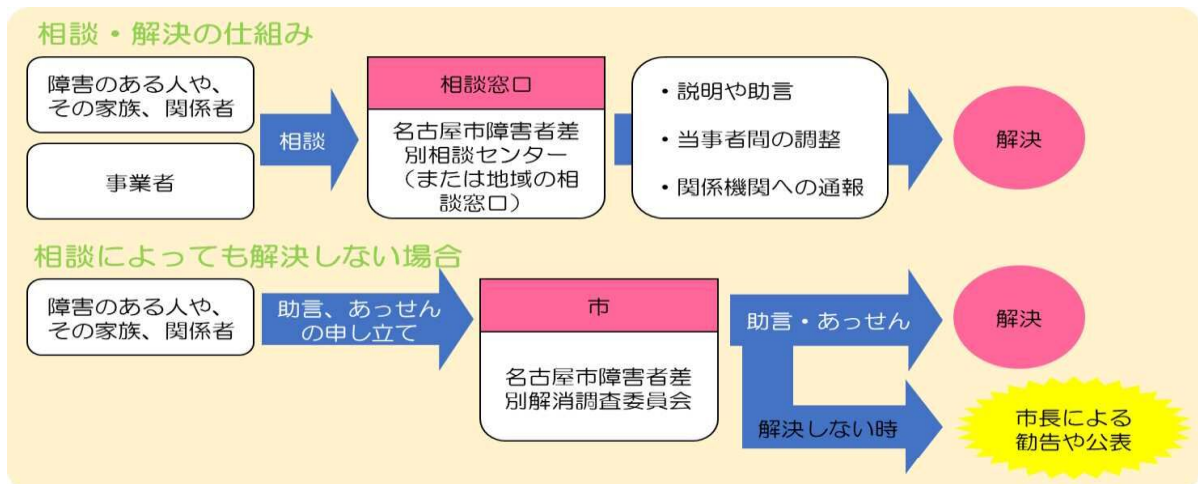
A：身体、知的、精神が対象です。

*助成金の受給に当たっては、このほか、各種要件があります。詳細につきましては、厚生労働省HPの特定求職者雇用開発助成金（特定就職困難者コース）をご覧ください。

■あいち雇用助成室 名古屋市中区錦 2-14-25 伏見庁舎ヤマチビル 11 階 052-219-5518

◆ 障害者差別について

差別を見かけたり、差別かなと感じたら・・・

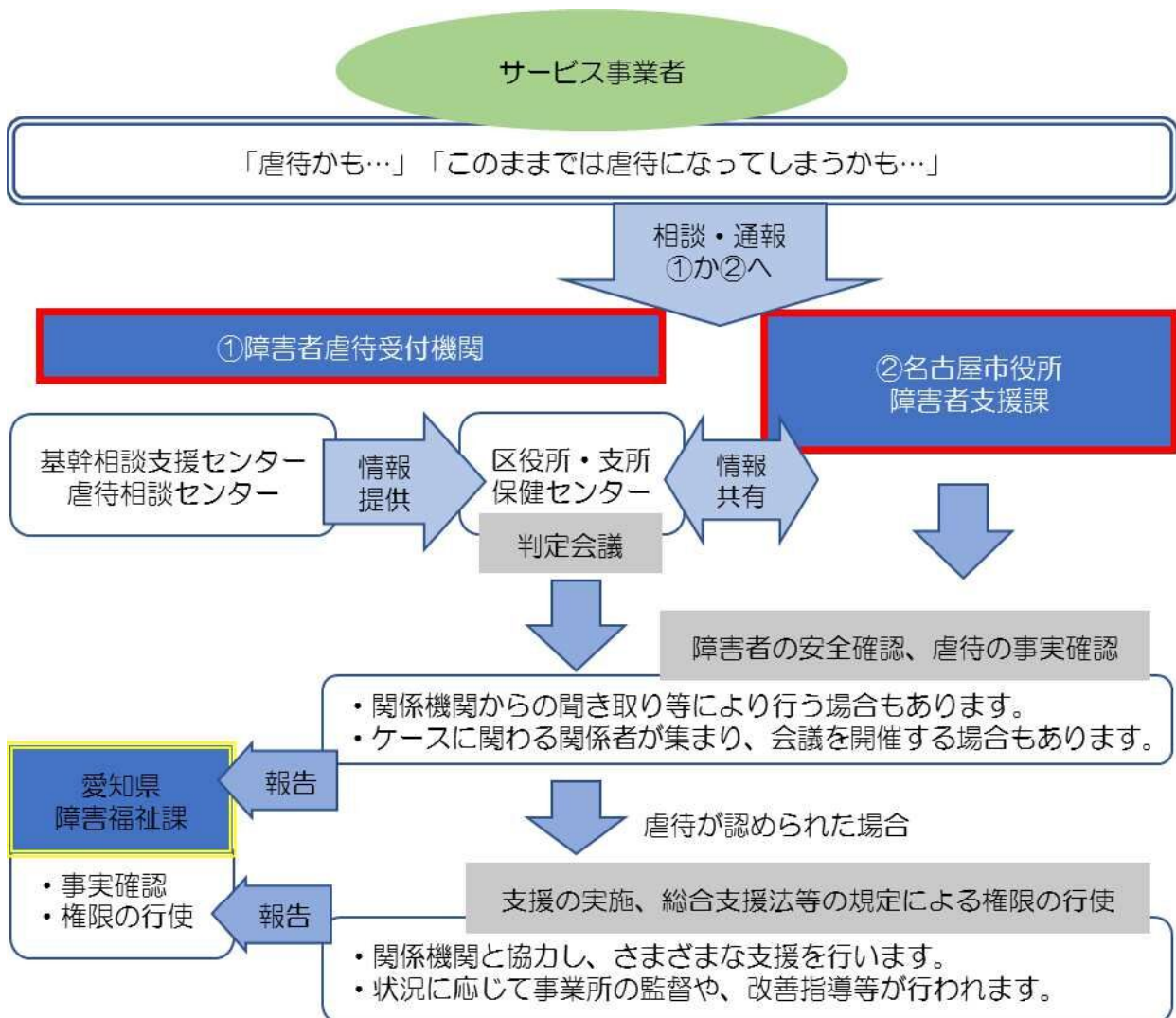


参考・引用 障害者差別解消法パンフレット

■相談先 名古屋市障害者差別相談センター 052-856-8181

◆ 障害者虐待について

施設での虐待を見かけたり、虐待かなと悩んだら・・・



参考・引用 名古屋市社会福祉協議会 障害者虐待相談センターHP

虐待の相談・通報連絡先

区役所・保健センター

- 身体・知的障害→港区役所 障害福祉係 052-654-9718
- 精神障害→港保健センター 052-651-6509

基幹相談センター・虐待相談センター

- 港区障害者基幹相談支援センター 052-653-2801
- 名古屋市障害者虐待相談センター 052-856-3003

名古屋市役所障害者支援課

- 名古屋市健康福祉局障害者支援課指導係 052-238-0567-

福祉サービス利用までの流れ

■移行支援/A型/B型/生活介護の場合・・・

相談・申請

- ・市区町村の障害福祉担当窓口や相談支援事業者に相談します。
- ・サービスの利用を希望する場合は、市区町村の障害福祉担当窓口に応じます。

認定調査

- ・市区町村の認定調査員と面接します。
- ・全国共通の質問票により、心身の状況に関する80項目と概況の調査が行われます。

サービス利用意向の聴取、サービス等利用計画案の提出

- ・市区町村から計画案の提出が求められている場合は提出します。
- ・サービス等利用計画案は指定特定相談支援事業が作成しますが、申請者自身による作成も可能です。

支給決定

- ・市区町村では、障害支援区分や本人・家族の状況、利用意向、サービス等利用計画案などを踏まえてサービスの支給量などを決定し、申請者に通知します。

サービス等利用計画の作成

- ・決定した内容に基づき、指定特定相談支援事業者はサービス等利用計画を作成します。申請者自身による作成も可能です。

A型利用の場合

ハローワークにて希望する事業所の求人に応じます

移行支援・B型・生活介護利用の場合

直接事業所へ電話もしくは担当の相談支援専門員を通じて希望する事業所に申し込み

サービスの利用計画

- ・申請者は、サービス提供事業所と契約を結び、サービスの利用を開始します。
- ・サービスの量や内容等については、利用開始後も一定期間ごとに確認を行い、必要に応じて見直しを行います。

■地域活動支援センターの場合・・・

相談・申請

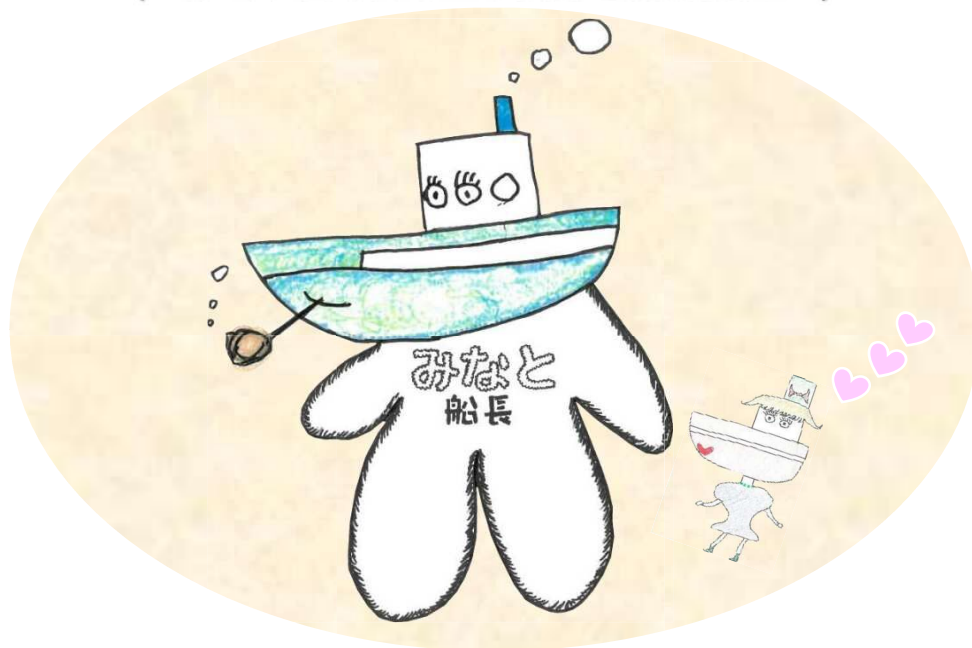
- ・市区町村の障害福祉担当窓口や相談支援事業者に相談します。
- ・サービスの利用を希望する場合は、市区町村の障害福祉担当窓口に応じます。

直接電話等にて希望する事業所に申し込み

就労部会マスコットキャラクター

みなと船長

(港区障害者自立支援連絡協議会)



令和8年度版 就労支援・日中活動ガイドブック

発行年月日 2026年3月31日
編集・発行 港区障害者自立支援連絡協議会 就労部会
お問合せ先 港区障害者基幹相談支援センター

〒455-0015

名古屋市港区港栄1-1-22 港栄店舗104号

電話 052-653-2801

FAX 052-651-7477

ホームページ：<https://nagoya-lighthouse.jp/kikan/>