

名古屋市立大学・名古屋市科学館 サイエンスパートナーシップ事業

特別講座 **あなたにもできる 救命処置**

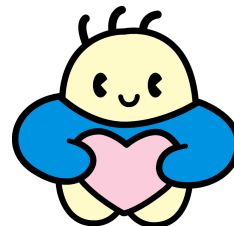
目の前で急に人が倒れたとき、どうしたらよいでしょうか。

いざというときに対応できるように、救急医療の先生からお話をきいて

人形を使った「救命処置(きゅうめいしよち): BLS)」を

体験してみましょう。

※BLS=Basic Life Support の略。



講師 名古屋市立大学大学院 医学研究科 救命救急医療学 教授 松嶋 麻子 氏

インストラクター 名古屋市立大学 救命救急サークル MeLSC(メルシー)のみなさん

※MeLSC=Meishidai Life Support Club

日時 令和 8 年 3 月 7 日(土曜日) 午後 1 時から 3 時

会場 名古屋市科学館 生命館6階 学習室

対象 小学生以上 (※小学生は保護者同伴)

定員 30 名 (応募者多数の場合は抽選)

参加費 無料(ただし、高校生以上の入館には所定の観覧料が必要。)

### 申込方法

(1) 往復はがき 催し名・参加希望日・参加者全員の「住所・氏名・電話番号・在学の方は学年・心肺蘇生講習を受講した経験の有無・テーマについての質問」を記入し

下記申込先へ

(2) インターネット 名古屋市電子申請サービス <https://ttzk.graffer.jp/city-nagoya>

「検索(キーワードで手続きをさがす)」で

「名古屋市科学館」または「BLS」と入力

※「ご利用規約」などをお読みの上、お申込をお願いします。



申込締切 令和 8 年 2 月 19 日(木曜日)必着(応募者多数の場合は抽選)

\* 締め切り後5日以内に当選・落選のお知らせをお送りします

申込先・お問い合わせ 460-0008 名古屋市中区栄 2-17-1

名古屋市科学館「救命処置」係

TEL 052-201-4486 FAX 052-203-0788