



区民アンケートご協力をお願い

中川区では、より良いまちづくりのために、区民アンケートを行っております。
以下の方法でご回答ください。（回答目安時間は7～8分程度です）

<回答期限>

令和7年8月31日（日）まで

■回答方法1 スマホ・インターネットで回答

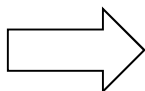


二次元コードから回答フォームにアクセスしてください。
※通信費等は個人の負担になります。

■回答方法2 郵送で回答



この調査票に回答を記入



返信用封筒（切手不要）に入れ、ポストに投函
※令和7年8月31日当日消印有効

※中川区区民アンケートについて

中川区内在住の満18歳以上の方の中から、無作為に選ばれた2,000の方にアンケートをお願いしております。調査結果は統計的に処理しますので、個人が特定されることはありません。調査結果につきましては、集計作業終了後、中川区公式ウェブサイトに掲載するなどして、区民の皆さまにお知らせいたします。

【アンケートに関するお問い合わせ先】

中川区役所区政部 企画経理課 担当 安藤・木村

電話:052-363-4383 FAX:052-363-4316

メールアドレス:a3634304@nakagawa.city.nagoya.lg.jp

アンケートにご協力
お願いします



令和7年度中川区区民アンケート

質問ごとに該当するお答えを選んで、
鉛筆やボールペンで○をつけてください。

A.あなたご自身のことについてお聞きします。

お住いの地域（学区単位）

- | | | | | | |
|--------|--------|--------|--------|-------|-------|
| 1 広見 | 2 露橋 | 3 八熊 | 4 八幡 | 5 愛知 | 6 常磐 |
| 7 篠原 | 8 昭和橋 | 9 玉川 | 10 野田 | 11 荒子 | 12 中島 |
| 13 西中島 | 14 正色 | 15 五反田 | 16 戸田 | 17 春田 | 18 豊治 |
| 19 長須賀 | 20 西前田 | 21 万場 | 22 千音寺 | 23 赤星 | 24 明正 |
| 25 不明（ | 町・丁目） | | | | |

年齢

- | | | | |
|----------|----------|----------|----------|
| 1 18～29歳 | 2 30～39歳 | 3 40～49歳 | 4 50～59歳 |
| 5 60～69歳 | 6 70～79歳 | 7 80歳以上 | |

B.中川区に関する以下の質問についてお聞きします。

問1

日ごろ、中川区に関する情報（取組、イベント等）を何でお知りになりますか。（複数回答可）

- 1 広報なごや、広報なごや中川区版
- 2 中川区公式SNS：インスタグラム、X
- 3 中川区公式ウェブサイト（電子回覧板含む）
- 4 町内会回覧板
- 5 家族・友人・知人など
- 6 その他（

）

問2

中川区に関して、あなたが知りたい情報を教えてください。（複数回答可：2つまで）

- | | |
|---------------------|-----------------|
| 1 行政手続きや各種手続きに関する情報 | 2 福祉に関する情報 |
| 3 防災に関する情報 | 4 各種イベント情報 |
| 5 子育て・教育に関する情報 | 6 交通安全・防犯に関する情報 |
| 7 史跡・名所など区の魅力に関する情報 | |
| 8 その他（ | ） |

問3

中川区のシンボルについて知っていますか。（複数回答可）

1



マスコットキャラクター
ナッピー・ハボン

2



区のシンボルマーク
中川

3



区の木
クロマツ

4



区の花
ハボタン

5



区の漢字
青

問4

災害が起こった場合、具体的に避難生活を検討されている場所はどこですか。

- | | |
|---------------|----------|
| 1 自宅（在宅避難） | 2 親戚・友人宅 |
| 3 小学校などの指定避難所 | 4 その他（ |

問5

ご自身やご家庭で行っている防災対策を教えてください。（複数回答可）

- | | |
|--------------|----------------|
| 1 家族での話し合い | 2 避難場所・避難経路の確認 |
| 3 ハザードマップの確認 | 4 食料・飲料水の準備 |
| 5 防災用品の準備 | 6 家具の転倒防止 |
| 7 対策できていない | 8 その他（ |

問6

あなたは、地域で行う自主防災訓練等の防災活動に参加したことがありますか。

- | | |
|-------------|-------------|
| 1 参加したことがある | 2 参加したことがない |
|-------------|-------------|

問7

あなたは、児童相談所虐待対応ダイヤル「**189**」について知っていますか。

※「189」とは虐待かもと思ったときなどに、すぐに児童相談所に通告・相談できる電話番号のこと

- 1 知っている 2 知らない

問8

あなたは、授産製品を購入したことがありますか。

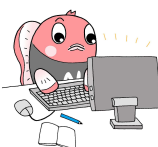
※授産製品とは、障害のある方が就労施設や事業所などで作っている製品（クッキー、小物など）のこと

- 1 購入したことがある 2 購入したことはないが、知っている
3 購入したことがないし、知らない

問9

中川区では、中川区役所駐車場混雑状況をYouTubeで動画のライブ配信しています。
この取り組みについて知っていましたか。

- 1 知っていたし、見たことがある
- 2 知っているが、見たことはない
- 3 知らない



問10

今後、区役所に行くときに、問9のYouTube配信を利用したいと思いますか。

- 1 利用したい 2 利用したいとは思わない

問11

あなたは、町内会・自治会に加入をしていますか。

- 1 加入している 2 加入していない
3 町内会・自治会がない

問12

あなたは、地域活動に参加したことがありますか。もしくは関心がありますか。

※地域活動とは、町内会・自治会、学区連絡協議会、女性会、子ども会、老人クラブ、PTA等が行っている活動のこと

- 1 参加したことがある 2 参加したことはないが、関心がある
3 参加したことがないし、関心もない

問13

あなたは、市指定無形民俗文化財である『戸田まつり』を知っていますか。

※戸田まつりとは、元禄15年(1702)から約320年の歴史をもつ祭り

1 知っている

2 知らない



戸田まつりは毎年10月の第1土曜日、
日曜日に中川区戸田で開催されるよ。
4年に一度の「山車祭」では、5つ
の山車が勢揃いするよ。
令和4年の山車祭の映像はここから見
てね！※通信費等は個人の負担となります。

Youtube(まるはっちゅーぶ)

戸田祭り-時代を超えて人をつなぐ 戸田の誇り-



記録映像（本編）



記録映像（ダイジェスト）

問14

あなたは、中川区に愛着を感じていますか。

1 感じている

2 どちらかといえば感じている

3 どちらかといえば感じていない

4 感じていない

問15

あなたが考える中川区の自慢やおすすめしたいものはなんですか。

場所・食べ物・風景・歴史・自然・住み心地などご自由に記入してください。

問16

今後、中川区が最も力を入れるべき取り組みは以下のどれだと思いますか。

ひとつお選びください。

1 防災対策

2 防犯対策

3 交通安全対策

4 子育て支援

5 高齢者・障害者への支援

6 健康・スポーツについての支援

7 区民のふれあいや交流の場づくり

8 魅力的な地域の行事

9 快適に暮らすためのまちづくり

10 その他（

）

C.中川区では、令和6年度にまちづくりの指針となる「第2期中川区将来ビジョン」を策定しました。「つながりづくり♡まちづくり」を合言葉に問17～19の3つのまちづくりを実現するための取り組みを進めています。
これらの取り組みについてお聞きします。



同封の区政運営方針（概要版）や区将来ビジョン、区政運営方針（全体版）で、どんな取り組みをしているのかが確認できるよ！

区将来ビジョン



区政運営方針



※通信費等は個人の負担となります。

問17

「安心・安全なまちづくり」について

以前と比べて、次の①～③の取り組みができていますか。

① 防災対策（区民の自助力向上、地域の防災活動への支援、災害対応の強化等）

1 思う 2 まあ思う 3 あまり思わない 4 思わない 5 分からない

② 防犯対策（地域の見守り活動、啓発活動等）

1 思う 2 まあ思う 3 あまり思わない 4 思わない 5 分からない

③ 交通安全対策（交通安全教室、啓発活動等）

1 思う 2 まあ思う 3 あまり思わない 4 思わない 5 分からない

問18

「みんなにやさしいまちづくり」について

以前と比べて、次の①～④の取り組みができていますか。

① 子育て支援（子育て支援、情報発信、イベント・講座の開催等）

1 思う 2 まあ思う 3 あまり思わない 4 思わない 5 分からない

② 青少年育成（思春期セミナー、区民大会、青少年のつどい等）

1 思う 2 まあ思う 3 あまり思わない 4 思わない 5 分からない

③ 高齢者・障害者支援（地域生活支援、イベント・講座開催等）

1 思う 2 まあ思う 3 あまり思わない 4 思わない 5 分からない

④ 健康づくりの推進（がん検診の普及啓発・健康教室の実施等）

1 思う 2 まあ思う 3 あまり思わない 4 思わない 5 分からない

問19

「魅力あふれるまちづくり」について

以前と比べて、次の①～③の取り組みができていますか。

① 区民のふれあいや交流（区民まつりの開催、スポーツ・生涯学習を通じた地域づくり等）

1 思う 2 まあ思う 3 あまり思わない 4 思わない 5 分からない

② まちの魅力の発掘・発信

（イベントの実施、トマト栽培の収穫体験、ガイドマップの作成等）

1 思う 2 まあ思う 3 あまり思わない 4 思わない 5 分からない

③ 快適に暮らせるまち（クリーンキャンペーンの実施、ペットマナー向上の啓発活動等）

1 思う 2 まあ思う 3 あまり思わない 4 思わない 5 分からない

問20

中川区のまちづくりや取り組みについて、ご意見・ご感想などがありましたら、
ご自由に記入してください。

質問は以上です。ご協力ありがとうございました。

