

名古屋市瑞穂公園  
施設用地整備基本計画策定業務委託  
石綿含有建材履歴調査

報 告 書

令和 6 年 9 月

一般財団法人 東海技術センター

## 1. 概要

### 1-1 委託件名

名古屋市瑞穂公園施設用地整備基本計画策定業務委託（石綿含有建材履歴調査）

### 1-2 委託場所

名古屋市瑞穂区萩山町四丁目地内（名古屋市瑞穂公園）

委託場所を図 1 に示す。

### 1-3 調査目的

当該施設における石綿含有建材（建築設備を含む）の使用履歴について調査を実施し、分析調査の基礎資料とすることを目的とした。

### 1-4 調査機関等

<調査機関：一般財団法人 東海技術センター>

代表者：理事長 平井 修司

所在地：名古屋市名東区猪子石二丁目 710 番地

- ・調査担当：岡崎 正憲  
特定建築物石綿含有建材調査者

講習機関：一般財団法人 日本環境衛生センター

### 1-5 目視調査実施日

令和 6 年 8 月 27 日

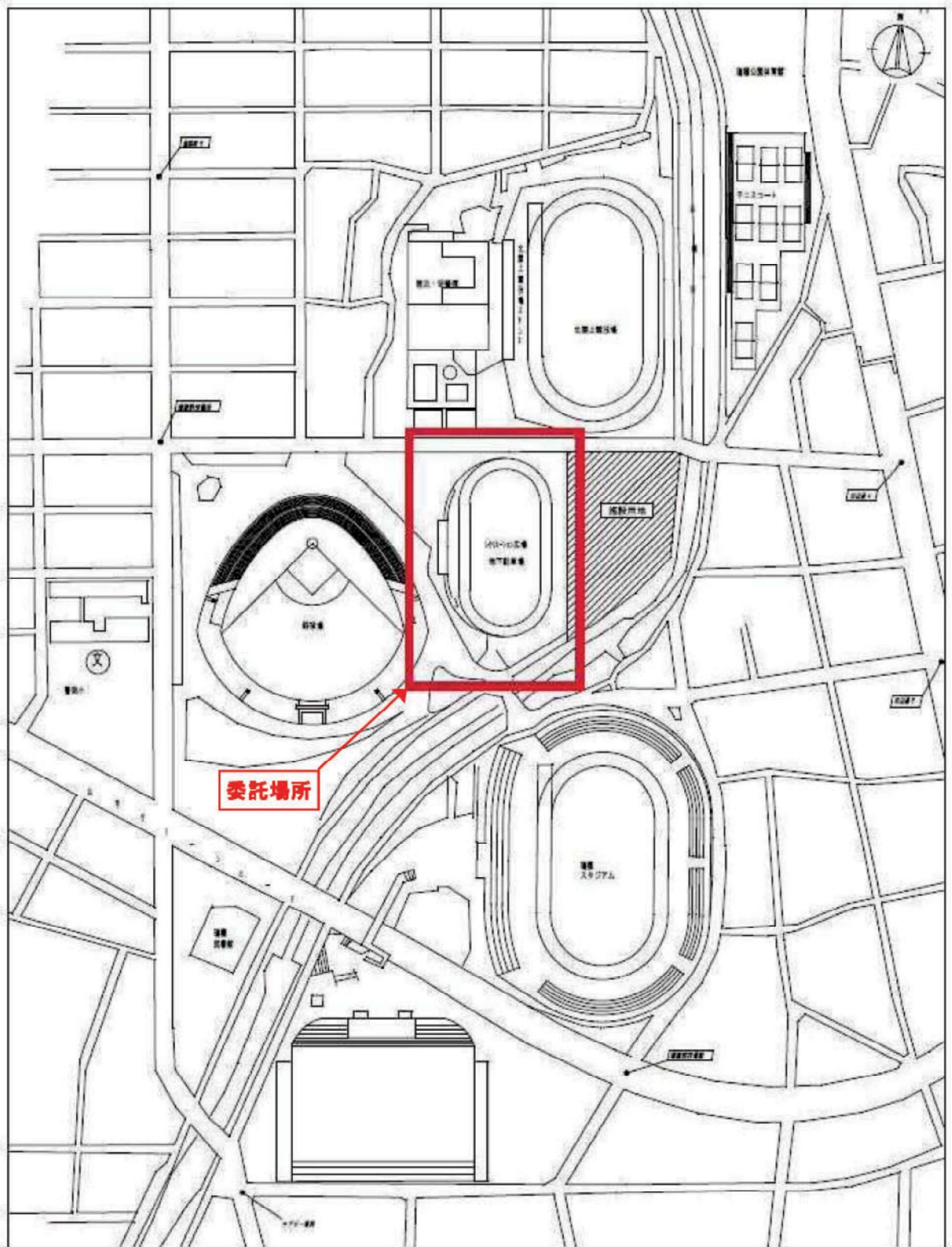


図1 委託場所

## 2. 調査内容

### 2-1 資料調査

設計図書等より、建材の種類等から調査施設におけるアスベスト含有懸念建材を抽出した。資料調査に使用した設計図書を表 2-1、石綿含有の有無の判断資料及び参考資料を表 2-2 に示す。

表 2-1 資料調査に使用した設計図書

資料名称	発行者	発行年
瑞徳公園催事広場・地下駐車場（仮称）新築工事設計図	名古屋市建築局営繕部学校建築課	平成 4 年 2 月
瑞徳公園野球場始め 3 か所便所改修工事設計図	名古屋市住宅都市局営繕部営繕課	令和 3 年 12 月

表 2-2 判断資料及び参考資料

資料名称	発行（公表）者	発行（公表）年
石綿（アスベスト）含有建材データベース [ホームページ]	国土交通省・経済産業省	平成 27 年 2 月版
「建築物等の解体等に係る石綿ばく露防止及び石綿飛散漏えい防止対策徹底マニュアル 付録 I 事前調査の方法」	厚生労働省・環境省	令和 6 年 2 月
建築物石綿含有建材調査マニュアル	国土交通省	平成 26 年 11 月
既存建築物における石綿使用の事前診断監理指針 (Ver2.2)	(社)日本石綿協会	平成 20 年 2 月
建築物の改修・解体時における石綿含有建築用仕上塗材からの石綿粉じん飛散防止処理技術指針	国立研究開発法人建築研究所 日本建築仕上材工業会	平成 28 年 4 月

## 2-2 現地調査（目視調査）

施工現場での仕様変更や改修等によって、設計図書に記載されていない建材が使用されている可能性があるため、現地目視により現状を確認し、建材の種類等から石綿含有懸念建材を抽出した。なお、判断資料及び参考資料は前掲の表 2-2 に示すとおりである。

## 3. 調査結果

新築・改修工事履歴一覧表、石綿含有懸念建材及びその使用箇所のリストを表に示す。

また、使用範囲図、該当箇所の写真を巻末に示す。

今回の調査では 37 種の石綿含有懸念建材が確認された。

## 新築・改修工事履歴一覽表

棟・階	部屋名	部位	建材名称		目視調査	石綿の有無	判断根拠 ※	備考（改修内容などについて記載）
			平成3年新築	令和4年改修				
外部	屋根	催事広場	アスファルト防水		アスファルト防水	不明	a	確認不可
外部	屋根	催事広場	コンクリート押え		コンクリート押え	無	d	確認不可
外部	屋根	催事広場	クレイ塗舗		クレイ塗舗	無	d	確認不可
外部	屋根	管理室屋根・スロープ	アスファルト防水		アスファルト防水	不明	a	
外部	屋根	管理室屋根・スロープ	コンクリート押え		コンクリート押え	無	d	
外部	屋根	管理室屋根・スロープ	ウレタン舗装		ウレタン舗装	不明	a	
外部	屋根	パラベット	コンクリート化粧打放し		コンクリート化粧打放し	不明	a	
外部	屋根	パラベット	VE		VE	不明	a	
外部	屋根	パラベット	PC版VE		PC版VE	無	d	
外部	外装	外壁	コンクリート化粧打放し		コンクリート化粧打放し	不明	a	
外部	外装	外壁	吹付タイル		吹付タイル	不明	a	下地調整塗材を含む
外部	外装	外壁	一部特殊化粧型枠コンクリート打放し		一部特殊化粧型枠コンクリート打放し	無	d	
外部	外装	外壁	吹付タイル (RE-T)		吹付タイル (RE-T)	不明	a	下地調整塗材を含む
外部	外装	ドライエリア上部 外側	コンクリート打放し		コンクリート打放し	無	d	
外部	外装	ドライエリア上部 外側	吹付タイル (RE-T)		吹付タイル (RE-T)	不明	a	下地調整塗材を含む
外部	外装	ドライエリア上部 内側	化粧打放し		化粧打放し	不明	a	
外部	外装	ドライエリア上部 内側	吹付タイル		吹付タイル	不明	a	下地調整塗材を含む
外部	外装	ドライエリア 手摺壁	パラベット：PC版		パラベット：PC版	無	d	
外部	床	自転車置場・水の広場	インターロッキングブロック（別途）		—	—	—	解体済み
外部	床	車路（ランプウェイ）	コンクリート表面硬化仕上（真空工法）		コンクリート表面硬化仕上（真空工法）	無	d	
外部	その他	フェンス	鋼製ネットフェンス		鋼製ネットフェンス	無	d	
外部	その他	連絡スロープ 床	ウレタン樹脂舗装（立上り共）		ウレタン樹脂舗装（立上り共）	不明	a	
外部	その他	連絡スロープ 側板	アルミ電解着色		アルミ電解着色	無	d	
外部	その他	連絡スロープ 軒天	アルミ電解着色		アルミ電解着色	無	d	
外部	その他	連絡スロープ 手摺	ステンレス		ステンレス	無	d	
外部	外構	歩道	樹脂入り天然石仕上		樹脂入り天然石仕上	無	d	
外部	外構	車道	透水性コンクリート舗装（地上駐車場部分）		透水性コンクリート舗装（地上駐車場部分）	無	d	
外部	外構	車道下地	樹脂入り天然石仕上		樹脂入り天然石仕上	無	d	
地下1階	管理室 (1)	床	モルタル		モルタル (床)	不明	a	
地下1階	管理室 (1)	床	ビニルタイル		ビニルタイル	不明	a	

※判断根拠とした文書の種類

a. アスベスト含有資料データベース、b. メーカーの証明書、ホームページ情報等、c. 分析による、d. 公開されている材料名などの情報から現時点では一般的に含有せず、z. その他

棟・階	部屋名	部位	建材名称		目視調査	石綿の有無	判断根拠 ※	備考（改修内容などについて記載）
			平成3年新築	令和4年改修				
地下1階	管理室(1)	巾木	ビニル巾木		ビニル巾木	不明	a	
地下1階	管理室(1)	壁	石こうボード		石こうボード	不明	a	
地下1階	管理室(1)	壁	耐水石膏ボード		耐水石膏ボード	不明	a	流し廻り
地下1階	管理室(1)	壁	無機質クロス		無機質クロス	不明	a	
地下1階	管理室(1)	壁	陶器質タイル		陶器質タイル	不明		タイル下の接着剤を対象
地下1階	管理室(1)	見切縁	塩ビ		塩ビ	無	d	
地下1階	管理室(1)	天井	岩綿吸音板		岩綿吸音板	不明	a	
地下1階	管理室(1)	天井			石こうボード糊貼	不明	a	
地下1階	管理室(2)	床	モルタル		モルタル(床)	不明	a	
地下1階	管理室(2)	床	ビニルタイル		ビニルタイル	不明	a	
地下1階	管理室(2)	巾木	ビニル巾木		ビニル巾木	不明	a	
地下1階	管理室(2)	壁	石こうボード		石こうボード	不明	a	
地下1階	管理室(2)	壁	耐水石膏ボード		耐水石膏ボード	不明	a	流し廻り
地下1階	管理室(2)	壁	無機質クロス		無機質クロス	不明	a	
地下1階	管理室(2)	壁	陶器質タイル		陶器質タイル	不明		タイル下の接着剤を対象
地下1階	管理室(2)	見切縁	塩ビ		塩ビ	無	d	
地下1階	管理室(2)	天井	岩綿吸音板		岩綿吸音板	不明	a	
地下1階	管理室(2)	天井			石こうボード糊貼	不明	a	
地下1階	ファンルーム	床	コンクリート金コテ		コンクリート金コテ	無	d	
地下1階	ファンルーム	床	シンダーコンクリート		シンダーコンクリート	無	d	
地下1階	ファンルーム	床	FIP-2		FIP-2	不明	a	
地下1階	ファンルーム	巾木	FIP-2		FIP-2	不明	a	
地下1階	ファンルーム	壁	コンクリート打放し		コンクリート打放し	無	d	
地下1階	ファンルーム	壁	グラスウールクロス包み(柱型共)		グラスウールクロス包み(柱型共)	無	d	
地下1階	ファンルーム	天井	コンクリート打放し		コンクリート打放し	無	d	
地下1階	ファンルーム	天井	グラスウールクロス包み(柱型共)		グラスウールクロス包み(柱型共)	無	d	
地下1階	ファンルーム	消火管			ガスケット	不明	a	ファンルーム(5)、(8)
地下1階	ファンルーム	空調ダクト			バックン	不明	a	
地下1階	ファンルーム	空調ダクト			たわみ継手	無	d	グラスファイバー製
地下1階	EV機械室	床	コンクリート金コテ		コンクリート金コテ	無	d	

※判断根拠とした文書の種類

a. アスベスト含有建材データベース、b. メーカーの証明書、ホームページ情報等、c. 分析による、d. 公開されている材料名などの情報から現時点では一般的に含有せず、z. その他

棟・階	部屋名	部位	建材名称		目視調査	石綿の有無	判断根拠 ※	備考（改修内容などについて記載）
			平成3年新築	令和4年改修				
地下1階	EV機械室	床	シリンダーコンクリート		シリンダーコンクリート	無	d	
地下1階	EV機械室	床	FIP-2		FIP-2	不明	a	
地下1階	EV機械室	巾木	FIP-2		FIP-2	不明	a	
地下1階	EV機械室	壁	コンクリート打放し		コンクリート打放し	無	d	
地下1階	EV機械室	壁			化粧仕上	不明	a	
地下1階	EV機械室	壁	グラスウールクロス包み（柱型共）		グラスウールクロス包み（柱型共）	無	d	ダクト、継手 パッキンなし
地下1階	EV機械室	天井	コンクリート打放し		コンクリート打放し	無	d	
地下1階	EV機械室	天井	グラスウールクロス包み（柱型共）		グラスウールクロス包み（柱型共）	無	d	
地下1階	消火ポンプ室	床	コンクリート金コテ		コンクリート金コテ	無	d	
地下1階	消火ポンプ室	床	シリンダーコンクリート		シリンダーコンクリート	無	d	
地下1階	消火ポンプ室	床	FIP-2		FIP-2	不明	a	
地下1階	消火ポンプ室	巾木			FIP-2	不明	a	
地下1階	消火ポンプ室	壁	コンクリート打放し		コンクリート打放し	無	d	
地下1階	消火ポンプ室	天井	コンクリート打放し		コンクリート打放し	無	d	
地下1階	消火ポンプ室	消火管			ガasket	不明	a	
地下1階	消火ポンプ室	配線区画貫通部			ケイ酸カルシウム板2種	不明	a	
地下1階	消火ポンプ室	配線区画貫通部			耐火バテ	不明	a	
地下1階	ドライエリア	床	コンクリート打放し		コンクリート打放し	無	d	
地下1階	ドライエリア	床	防水モルタル		防水モルタル（床）	不明	a	
地下1階	ドライエリア	床	FIP-1		FIP-1	不明	a	
地下1階	ドライエリア	巾木	防水モルタル		防水モルタル（巾木）	不明	a	
地下1階	ドライエリア	巾木	FIP-1		FIP-1	不明	a	
地下1階	ドライエリア	壁	コンクリート化粧打放し		コンクリート化粧打放し	不明	a	
地下1階	ドライエリア	壁	吹付タイル		吹付タイル	不明	a	下地調整塗材を含む
地下1階	車室・車路	床	コンクリート金コテ		コンクリート金コテ	無	d	
地下1階	車室・車路	床	FIP-1		FIP-1	不明	a	
地下1階	車室・車路	巾木	FIP-1		FIP-1	不明	a	
地下1階	車室・車路	壁	コンクリート化粧打放し		コンクリート化粧打放し	不明	a	
地下1階	車室・車路	壁	吹付タイル		吹付タイル	不明	a	下地調整塗材を含む
地下1階	車室・車路	天井	コンクリート打放し		コンクリート打放し	無	d	

※判断根拠とした文書の種類

a. アスベスト含有建材データベース、b. メーカーの証明書、ホームページ情報等、c. 分析による、d. 公開されている材料名などの情報から現時点では一般的に含有せず、z. その他

棟・階	部屋名	部位	建材名称		目視調査	石綿の有無	判断根拠 ※	備考 (改修内容などについて記載)
			平成3年新築	令和4年改修				
地下1階	車室・車路	天井	吹付タイル		吹付タイル	不明	a	下地調整塗材を含む
地下1階	車室・車路	配管			ガスケット	不明	a	
地下1階	車室・車路	配線貫通部			ケイ酸カルシウム板2種	不明	a	
地下1階	車室・車路	配線貫通部			耐火バテ	不明	a	
地下1階	歩道	床	コンクリート金コテ		コンクリート金コテ	無	d	
地下1階	歩道	床	F1P-1		F1P-1	不明	a	
地下1階	歩道	巾木	F1P-1		F1P-1	不明	a	
地下1階	歩道	壁	コンクリート化粧打放し		コンクリート化粧打放し	不明	a	
地下1階	歩道	壁	吹付タイル		吹付タイル	不明	a	下地調整塗材を含む
地下1階	歩道	天井	コンクリート打放し		コンクリート打放し	無	d	
地下1階	歩道	天井	吹付タイル		吹付タイル	不明	a	下地調整塗材を含む
地下1階	歩道 (A)	床	モルタル		モルタル (床)	不明	a	
地下1階	歩道 (A)	床	磁器質タイル (B)		磁器質タイル (B)	不明		タイル下の張付けモルタルを対象
地下1階	歩道 (A)	壁	コンクリート化粧打放し		コンクリート化粧打放し	不明	a	
地下1階	歩道 (A)	壁	吹付タイル		吹付タイル	不明	a	下地調整塗材を含む
地下1階	歩道 (A)	見切縁	塩ビ		塩ビ	無	d	
地下1階	歩道 (A)	天井	ケイ酸カルシウム板VE		ケイ酸カルシウム板VE	不明	a	
地下1階	歩道 (B)	床	モルタル		モルタル (床)	不明	a	
地下1階	歩道 (B)	床	磁器質タイル (B)		磁器質タイル (B)	不明		タイル下の張付けモルタルを対象
地下1階	歩道 (B)	壁	コンクリート化粧打放し		コンクリート化粧打放し	不明	a	
地下1階	歩道 (B)	壁	吹付タイル		吹付タイル	不明	a	下地調整塗材を含む
地下1階	歩道 (B)	見切縁	塩ビ		塩ビ	無	d	
地下1階	歩道 (B)	天井	ケイ酸カルシウム板VE		ケイ酸カルシウム板VE	不明	a	
地下1階	歩道 (C)	床	コンクリート		コンクリート	無	d	
地下1階	歩道 (C)	床	樹脂入り天然石		樹脂入り天然石	無	d	
地下1階	歩道 (C)	巾木	F1P-1		F1P-1	不明	a	
地下1階	歩道 (C)	壁	コンクリート化粧打放し		コンクリート化粧打放し	不明	a	
地下1階	歩道 (C)	壁	吹付タイル		吹付タイル	不明	a	下地調整塗材を含む
地下1階	歩道 (C)	見切縁	塩ビ		塩ビ	無	d	
地下1階	歩道 (C)	天井	ケイ酸カルシウム板VE		ケイ酸カルシウム板VE	不明	a	

※判断根拠とした文書の種類

a. アスベスト含有建材データベース、b. メーカーの証明書、ホームページ情報等、c. 分析による、d. 公開されている材料名などの情報から現時点では一般的に含有せず、z. その他

棟・階	部屋名	部位	建材名称		目視調査	石綿の有無	判断根拠 ※	備考（改修内容などについて記載）
			平成3年新築	令和4年改修				
地下1階	歩道 (E)	床	コンクリート		コンクリート	無	d	
地下1階	歩道 (E)	床	樹脂入り天然石		樹脂入り天然石	無	d	
地下1階	歩道 (E)	巾木	FIP-1		FIP-1	不明	a	
地下1階	歩道 (E)	壁	コンクリート化粧打放し		コンクリート化粧打放し	不明	a	
地下1階	歩道 (E)	壁	吹付タイル		吹付タイル	不明	a	下地調整塗材を含む
地下1階	歩道 (E)	見切縁	塩ビ		塩ビ	無	d	
地下1階	歩道 (E)	天井	ケイ酸カルシウム板VE		ケイ酸カルシウム板VE	不明	a	
地下1階	歩道 (F)	床	コンクリート		コンクリート	無	d	
地下1階	歩道 (F)	床	樹脂入り天然石		樹脂入り天然石	無	d	
地下1階	歩道 (F)	巾木	FIP-1		FIP-1	不明	a	
地下1階	歩道 (F)	壁	コンクリート化粧打放し		コンクリート化粧打放し	不明	a	
地下1階	歩道 (F)	壁	吹付タイル		吹付タイル	不明	a	下地調整塗材を含む
地下1階	歩道 (F)	見切縁	塩ビ		塩ビ	無	d	
地下1階	歩道 (F)	天井	ケイ酸カルシウム板VE		ケイ酸カルシウム板VE	不明	a	
地下1階	歩道 (H)	床	コンクリート		コンクリート	無	d	
地下1階	歩道 (H)	床	樹脂入り天然石		樹脂入り天然石	無	d	
地下1階	歩道 (H)	巾木	FIP-1		FIP-1	不明	a	
地下1階	歩道 (H)	壁	コンクリート化粧打放し		コンクリート化粧打放し	不明	a	
地下1階	歩道 (H)	壁	吹付タイル		吹付タイル	不明	a	下地調整塗材を含む
地下1階	歩道 (H)	見切縁	塩ビ		塩ビ	無	d	
地下1階	浴室 (H)	天井	ケイ酸カルシウム板VE		ケイ酸カルシウム板VE	不明	a	
地下1階	便所	床	モルタル	モルタル	モルタル (床)	無	z	2006年9月以降に着工の為
地下1階	便所	床	磁器質タイル (A)	長尺塩ビシート	長尺塩ビシートC	無	z	2006年9月以降に着工の為
地下1階	便所	巾木	サニタリータイル	ビニル巾木	ビニル巾木	無	z	2006年9月以降に着工の為
地下1階	便所	壁	モルタル	耐水プラスターボード	耐水アクリルボード	無	z	2006年9月以降に着工の為
地下1階	便所	壁	陶器質タイル	不燃メラミン化粧板	不燃メラミン化粧板	無	d	
地下1階	便所	見切縁	塩ビ	塩ビ廻り縁	塩ビ	無	d	
地下1階	便所	天井	ケイ酸カルシウム板VE	ケイ酸カルシウム板 EP	ケイ酸カルシウム板 EP	無	z	2006年9月以降に着工の為
地下1階	便所 (3)	床	モルタル		モルタル (床)	不明	a	管理室(1)の便所
地下1階	便所 (3)	床	長尺シート		長尺塩ビシートA	不明	a	管理室(1)の便所

※判断根拠とした文書の種類

a. アスベスト含有建材データベース、b. メーカーの証明書、ホームページ情報等、c. 分析による、d. 公開されている材料名などの情報から現時点では一般的に含有せず、z. その他

棟・階	部屋名	部位	建材名称		目視調査	石綿の有無	判断根拠 ※	備考（改修内容などについて記載）
			平成3年新築	令和4年改修				
地下1階	便所(3)	巾木	FIP-2		FIP-2	不明	a	管理室(1)の便所
地下1階	便所(3)	壁	耐水石膏ボード		耐水石膏ボード	不明	a	管理室(1)の便所
地下1階	便所(3)	壁	モルタル		モルタル(壁)	不明	a	管理室(1)の便所
地下1階	便所(3)	壁	陶器質タイル		陶器質タイル	不明		タイル下の接着剤を対象
地下1階	便所(3)	見切縁	塩ビ		塩ビ	無	d	管理室(1)の便所
地下1階	便所(3)	天井			石こうボード捨貼	不明	a	管理室(1)の便所
地下1階	便所(3)	天井	けい酸カルシウム板VE		岩綿吸音板	不明	a	管理室(1)の便所
地下1階	SK室	床	コンクリート金コテ		コンクリート金コテ	無	d	
地下1階	SK室	床			FIP-2	不明	a	
地下1階	SK室	壁	コンクリート化粧打放し		コンクリート化粧打放し	不明	a	
地下1階	SK室	壁	VE		VE	不明	a	
地下1階	SK室	天井	コンクリート打放し		コンクリート打放し	無	d	
地下1階	SK室	天井			ケイ酸カルシウム板	不明	a	
地下1階	倉庫(1)	床	コンクリート金コテ		コンクリート金コテ	無	d	
地下1階	倉庫(1)	床	FIP-2		FIP-2	不明	a	
地下1階	倉庫(1)	巾木	FIP-2		FIP-2	不明	a	
地下1階	倉庫(1)	壁	コンクリート化粧打放し		コンクリート化粧打放し	不明	a	
地下1階	倉庫(1)	天井	コンクリート打放し		コンクリート打放し	無	d	
地下1階	倉庫(1)	天井			化粧仕上	不明	a	
地下1階	倉庫(2)	床	コンクリート金コテ		コンクリート金コテ	無	d	
地下1階	倉庫(2)	床	FIP-2		FIP-2	不明	a	
地下1階	倉庫(2)	巾木	FIP-2		FIP-2	不明	a	
地下1階	倉庫(2)	壁	コンクリート化粧打放し		コンクリート化粧打放し	不明	a	
地下1階	倉庫(2)	天井	コンクリート打放し		コンクリート打放し	無	d	
地下1階	倉庫(3)	床	コンクリート金コテ		コンクリート金コテ	無	d	
地下1階	倉庫(3)	床	FIP-2		FIP-2	不明	a	
地下1階	倉庫(3)	巾木	FIP-2		FIP-2	不明	a	
地下1階	倉庫(3)	壁	コンクリート化粧打放し		コンクリート化粧打放し	不明	a	
地下1階	倉庫(3)	天井	ケイ酸カルシウム板VE		ケイ酸カルシウム板VE	不明	a	
地下1階	倉庫(4)	床	コンクリート金コテ		コンクリート金コテ	無	d	

※判断根拠とした文書の種類

a. アスベスト含有建材データベース、b. メーカーの証明書、ホームページ情報等、c. 分析による、d. 公開されている材料名などの情報から現時点では一般的に含有せず、z. その他

棟・階	部屋名	部位	建材名称		目視調査	石綿の有無	判断根拠 ※	備考（改修内容などについて記載）
			平成3年新築	令和4年改修				
地下1階	倉庫(4)	床	FIP-2		FIP-2	不明	a	
地下1階	倉庫(4)	巾木	FIP-2		FIP-2	不明	a	
地下1階	倉庫(4)	壁	コンクリート化粧打放し		コンクリート化粧打放し	不明	a	
地下1階	倉庫(4)	天井	ケイ酸カルシウム板YE		ケイ酸カルシウム板YE	不明	a	
地下1階	A~H階段	床	モルタル		モルタル(床)	不明	a	
地下1階	A~H階段	床	磁器質タイル(B)		磁器質タイル(B)	不明		タイル下の張付けモルタルを対象
地下1階	A~H階段	壁	コンクリート化粧打放し		コンクリート化粧打放し	無	d	
地下1階	A~H階段	壁	モルタル金コテ		モルタル金コテ(壁)	不明	a	
地下1階	A~H階段	壁	吹付タイル		吹付タイル	不明	a	下地調整塗材を含む
地下1階	A~H階段	手摺り壁笠木			シーリング材	不明	a	
地下1階	A~H階段	手摺り壁笠木			モルタル(笠木)	不明	a	
1階	催事広場事務室	床	モルタル		モルタル(床)	不明	a	
1階	催事広場事務室	床	ビニルタイル		ビニルタイル	不明	a	
1階	催事広場事務室	巾木	ビニル巾木		ビニル巾木	不明	a	
1階	催事広場事務室	壁	石膏ボード		石膏ボード	不明	a	
1階	催事広場事務室	壁	無機質クロス		無機質クロス	不明	a	
1階	催事広場事務室	見切縁	塩ビ		塩ビ	無	d	
1階	催事広場事務室	天井裏			スタイロホーム	無	d	
1階	催事広場事務室	天井	岩綿吸音板		岩綿吸音板	不明	a	
1階	催事広場事務室	天井			石膏ボード捨貼	不明	a	
1階	電気室 発電機室	床	コンクリート金コテ		コンクリート金コテ	無	d	
1階	電気室 発電機室	床	シンダーコンクリート		シンダーコンクリート	無	d	
1階	電気室 発電機室	床	FIP-2		FIP-2	不明	a	
1階	電気室 発電機室	巾木	FIP-2		FIP-2	不明	a	
1階	電気室 発電機室	壁	コンクリート打放し		コンクリート打放し	無	d	
1階	電気室 発電機室	壁			化粧仕上	不明	a	
1階	電気室 発電機室	天井	コンクリート打放し		コンクリート打放し	無	d	
1階	電気室 発電機室	天井			化粧仕上	不明	a	
1階	電気室 発電機室	空調ダクト			パッキン	不明	a	
1階	電気室 発電機室	空調ダクト			たわみ継手	不明	a	

※判断根拠とした文書の種類

a. アスベスト含有建材データベース、b. メーカーの証明書、ホームページ情報等、c. 分析による、d. 公開されている材料名などの情報から現時点では一般的に含有せず、z. その他

棟・階	部屋名	部位	建材名称		目視調査	石綿の有無	判断根拠 ※	備考（改修内容などについて記載）
			平成3年新築	令和4年改修				
1階	EVホール	床	モルタル		モルタル（床）	不明	a	
1階	EVホール	床	磁器質タイル（B）		磁器質タイル（B）	不明		タイル下の張付けモルタルを対象
1階	EVホール	壁 一部			ケイ酸カルシウム板VE	不明	a	
1階	EVホール	壁	モルタル		モルタル（壁）	不明	a	
1階	EVホール	壁	吹付タイル		吹付タイル	不明	a	下地調整塗材を含む
1階	EVホール	壁	EP-2		EP-2	不明	a	
1階	EVホール	見切縁	塩ビ		塩ビ	無	d	
1階	EVホール	天井	ケイ酸カルシウム板VE		ケイ酸カルシウム板VE	不明	a	
共通	EVかご	床	Pタイル		Pタイル	不明	a	
共通	EVかご	床	長尺シート		長尺塩ビシートB	不明	a	
1階	便所	床	モルタル	モルタル	モルタル（床）	無	z	2006年9月以降に着工の為
1階	便所	床	磁器質タイル（A）	300角床用磁器質タイル貼り	300角床用磁器質タイル貼り	無	z	2006年9月以降に着工の為
1階	便所	山木	サンタリートタイル	磁器質100角タイル貼り	磁器質100角タイル貼り	無	z	2006年9月以降に着工の為
1階	便所	目地		シーリング材	シーリング材	無	z	2006年9月以降に着工の為
1階	便所	庇		アルミ電解着色	アルミ電解着色	無	d	
1階	便所	壁	モルタル	耐水アラスターボード	耐水アラスターボード	無	z	2006年9月以降に着工の為
1階	便所	壁	陶器質タイル	不燃メラミン化粧板	不燃メラミン化粧板	無	d	
1階	便所	見切縁	塩ビ	塩ビ廻り縁	塩ビ	無	d	
1階	便所	天井	けい酸カルシウム板VE	ケイ酸カルシウム板 EP	ケイ酸カルシウム板 EP	無	z	2006年9月以降に着工の為
1階	ポンプ室	床	モルタル		モルタル（床）	不明	a	
1階	ポンプ室	床	FIP-2		FIP-2	不明	a	
1階	ポンプ室	巾木	FIP-2		FIP-2	不明	a	
1階	ポンプ室	壁	コンクリート打放し		コンクリート打放し	無	d	
1階	ポンプ室	天井	コンクリート打放し		コンクリート打放し	無	d	
1階	ポンプ室	配線貫通部			耐火パテ	不明	a	
1階	ポンプ室	消火配管			ガスカート	不明	a	
共通	外部	建具廻り			シーリング材	不明	a	

※判断根拠とした文書の種類

a. アスベスト含有建材データベース、b. メーカーの証明書、ホームページ情報等、c. 分析による、d. 公開されている材料名などの情報から現時点では一般的に含有せず、z. その他

## 石綿含有懸念建材リスト

新築・改修工事履歴一覧表（瑞穂公園）

(1/6)

No.	目視調査	棟・階	部屋名	部位	備考（改修内容などについて記載）
1	EP-2	1階	EVホール	壁	
2	F1P-1 →別分析により含有無	地下1階	ドライエリア	床	
		地下1階	ドライエリア	巾木	
		地下1階	車室・車路	床	
		地下1階	車室・車路	巾木	
		地下1階	歩道	床	
		地下1階	歩道	巾木	
		地下1階	歩道 (C)	巾木	
		地下1階	歩道 (E)	巾木	
		地下1階	歩道 (F)	巾木	
		地下1階	歩道 (H)	巾木	
3	F1P-2	地下1階	ファンルーム	床	
		地下1階	ファンルーム	巾木	
		地下1階	EV機械室	床	
		地下1階	EV機械室	巾木	
		地下1階	消火ポンプ室	床	
		地下1階	消火ポンプ室	巾木	
		地下1階	便所 (3)	巾木	管理室 (1) の便所
		地下1階	SK室	床	
		地下1階	倉庫 (1)	床	
		地下1階	倉庫 (1)	巾木	
		地下1階	倉庫 (2)	床	
		地下1階	倉庫 (2)	巾木	
		地下1階	倉庫 (3)	床	
		地下1階	倉庫 (3)	巾木	
		地下1階	倉庫 (4)	床	
		地下1階	倉庫 (4)	巾木	
		1階	電気室 発電機室	床	
		1階	電気室 発電機室	巾木	
		1階	ポンプ室	床	
		1階	ポンプ室	巾木	

新築・改修工事履歴一覧表（瑞穂公園）

(2/6)

No.	目視調査	棟・階	部屋名	部位	備考（改修内容などについて記載）
4	Pタイル	共通	EVかご	床	
5	VE	外部	屋根	パラペット	
		地下1階	SK室	壁	
6	アスファルト防水 →押えコン下層の為採取無	外部	屋根	催事広場	確認不可
		外部	屋根	管理室屋根・スロープ	
7	岩綿吸音板	地下1階	管理室(1)	天井	
		地下1階	管理室(2)	天井	
		地下1階	便所(3)	天井	管理室(1)の便所
		1階	催事広場事務室	天井	
8	ウレタン舗装 →別分析により含有無	外部	その他	連絡スロープ 床	
		外部	屋根	管理室屋根・スロープ	
9	ガスケット →別分析により消火管含有有 給水系統が未調査の為分析 倉庫(4)散水ポンプ等より採取	地下1階	ファンルーム	消火管	ファンルーム(5)、(8)
		地下1階	消火ポンプ室	消火管	
		地下1階	車室・車路	配管	
		1階	ポンプ室	消火配管	
10	ケイ酸カルシウム板VE	地下1階	歩道(A)	天井	
		地下1階	歩道(B)	天井	
		地下1階	歩道(C)	天井	
		地下1階	歩道(E)	天井	
		地下1階	歩道(F)	天井	
		地下1階	歩道(H)	天井	
		地下1階	倉庫(3)	天井	
		地下1階	倉庫(4)	天井	
		1階	EVホール	壁 一部	
		1階	EVホール	天井	
11	ケイ酸カルシウム板	地下1階	SK室	天井	
12	ケイ酸カルシウム板第2種	地下1階	消火ポンプ室	配線区画貫通部	
		地下1階	車室・車路	配線貫通部	

新築・改修工事履歴一覧表（瑞穂公園）

(3/6)

No.	目視調査	棟・階	部屋名	部位	備考（改修内容などについて記載）
13	化粧打放し	外部	外装	ドライエリア上部 内側	
		地下1階	EV機械室	壁	
		地下1階	倉庫（1）	天井	
		1階	電気室 発電機室	壁	
		1階	電気室 発電機室	天井	
		外部	屋根	パラペット	
		外部	外装	外壁	
		地下1階	ドライエリア	壁	
		地下1階	車室・車路	壁	
		地下1階	歩道	壁	
		地下1階	歩道（A）	壁	
		地下1階	歩道（B）	壁	
		地下1階	歩道（C）	壁	
		地下1階	歩道（E）	壁	
		地下1階	歩道（F）	壁	
		地下1階	歩道（H）	壁	
		地下1階	A～H階段	壁	
		地下1階	SK室	壁	
		地下1階	倉庫（1）	壁	
		地下1階	倉庫（2）	壁	
地下1階	倉庫（3）	壁			
地下1階	倉庫（4）	壁			
14	シーリング材	地下1階	A～H階段	手摺り壁笠木	
15	シーリング材	共通	外部	建具廻り	
16	磁器質タイル(B)	地下1階	歩道（A）	床	タイル下の張付けモルタルを対象
		地下1階	歩道（B）	床	タイル下の張付けモルタルを対象
		地下1階	A～H階段	床	タイル下の張付けモルタルを対象
		1階	EVホール	床	タイル下の張付けモルタルを対象
17	石こうボード	地下1階	管理室（1）	壁	
		地下1階	管理室（2）	壁	
		1階	催事広場事務室	壁	

新築・改修工事履歴一覧表（瑞穂公園）

(4/6)

No.	目視調査	棟・階	部屋名	部位	備考（改修内容などについて記載）
18	耐火パテ	地下1階	消火ポンプ室	配線区画貫通部	
		地下1階	車室・車路	配線貫通部	
		1階	ポンプ室	配線貫通部	
19	耐水石膏ボード	地下1階	管理室（1）	壁	流し廻り
		地下1階	管理室（2）	壁	流し廻り
		地下1階	便所（3）	壁	管理室（1）の便所
20	たわみ継手	1階	電気室 発電機室	空調ダクト	
21	長尺塩ビシートA	地下1階	便所（3）	床	管理室（1）の便所
22	長尺塩ビシートB	共通	EVかご	床	
23	陶器質タイル	地下1階	管理室（1）	壁	タイル下の接着剤を対象
		地下1階	管理室（2）	壁	タイル下の接着剤を対象
		地下1階	便所（3）	壁	タイル下の接着剤を対象
24	パッキン →別分析により含有無	地下1階	ファンルーム	空調ダクト	
		1階	電気室 発電機室	空調ダクト	
25	ビニルタイル	地下1階	管理室（1）	床	
		地下1階	管理室（2）	床	
		1階	催事広場事務室	床	
26	ビニル巾木	地下1階	管理室（1）	巾木	
		地下1階	管理室（2）	巾木	
		1階	催事広場事務室	巾木	

No.	目視調査	棟・階	部屋名	部位	備考（改修内容などについて記載）
27	吹付タイル →別分析により含有有	外部	外装	外壁	下地調整塗材を含む
		外部	外装	ドライエリア上部 内側	下地調整塗材を含む
		地下1階	ドライエリア	壁	下地調整塗材を含む
		地下1階	車室・車路	壁	下地調整塗材を含む
		地下1階	車室・車路	天井	下地調整塗材を含む
		地下1階	歩道	壁	下地調整塗材を含む
		地下1階	歩道	天井	下地調整塗材を含む
		地下1階	歩道 (A)	壁	下地調整塗材を含む
		地下1階	歩道 (B)	壁	下地調整塗材を含む
		地下1階	歩道 (C)	壁	下地調整塗材を含む
		地下1階	歩道 (E)	壁	下地調整塗材を含む
		地下1階	歩道 (F)	壁	下地調整塗材を含む
		地下1階	歩道 (H)	壁	下地調整塗材を含む
		地下1階	A～H階段	壁	下地調整塗材を含む
		1階	EVホール	壁	下地調整塗材を含む
28	吹付タイル (RE-T) →別分析により含有有	外部	外装	外壁	下地調整塗材を含む
		外部	外装	ドライエリア上部 外側	下地調整塗材を含む
29	防水モルタル (巾木)	地下1階	ドライエリア	巾木	
30	防水モルタル (床)	地下1階	ドライエリア	床	
31	無機質クロス	地下1階	管理室 (1)	壁	
		地下1階	管理室 (2)	壁	
		1階	催事広場事務室	壁	
32	モルタル (笠木)	地下1階	A～H階段	手摺り壁笠木	
33	モルタル (壁)	地下1階	便所 (3)	壁	管理室 (1) の便所

新築・改修工事履歴一覧表（瑞穂公園）

(6/6)

No.	目視調査	棟・階	部屋名	部位	備考（改修内容などについて記載）
34	モルタル（床）	地下1階	管理室（1）	床	
		地下1階	管理室（2）	床	
		地下1階	歩道（A）	床	
		地下1階	歩道（B）	床	
		地下1階	便所（3）	床	管理室（1）の便所
		地下1階	A～H階段	床	
		1階	催事広場事務室	床	
		1階	EVホール	床	
		1階	ポンプ室	床	
35	モルタル（壁）	1階	EVホール	壁	
36	モルタル金コテ（壁）	地下1階	A～H階段	壁	
37	石こうボード捨貼	地下1階	管理室（1）	天井	
		地下1階	管理室（2）	天井	
		地下1階	便所（3）	天井	管理室（1）の便所
		1階	催事広場事務室	天井	

## 使用範圍圖

# 瑞穂公園 地下1階床

- 凡例
- FLP-1
  - FLP-2
  - FR16+長尺塩ビシート
  - 防水FRP(床)+長尺塩ビシート
  - FRP(床)+繊維強化FRP
  - FRP(床)+長尺塩ビシート
  - FRP(床)+FRP

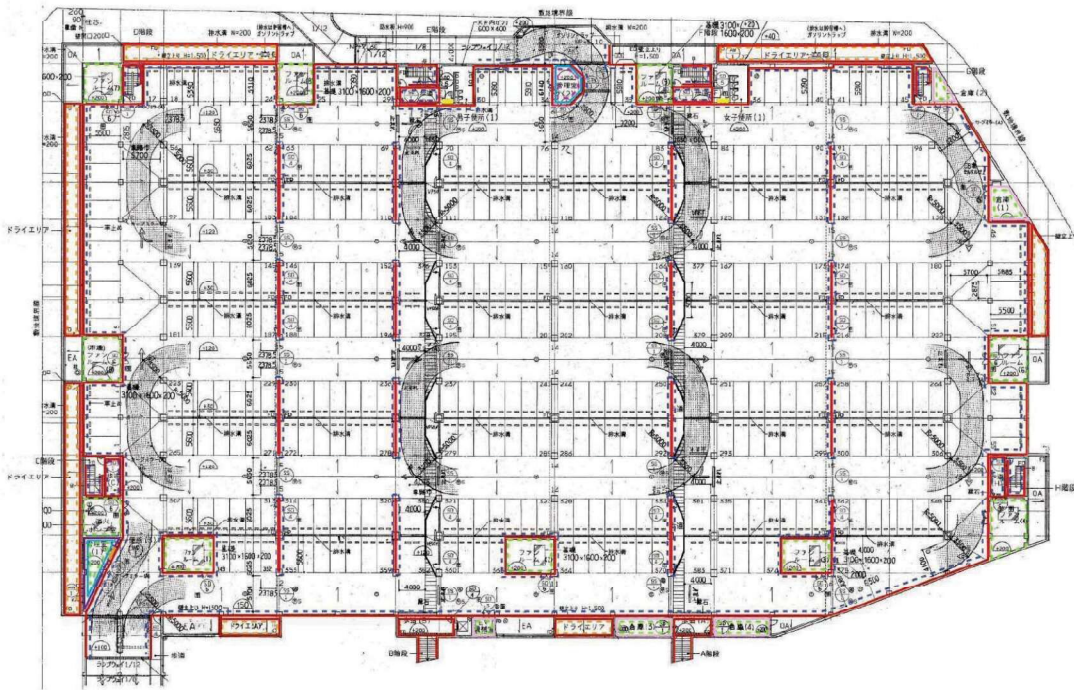


床

石綿含有懸念建材使用範囲 (瑞穂公園 レクリエーション広場、地下駐車場)

瑞穂公園 地下1階  
巾木・壁・その他

- 凡例
- - : FLP-1
  - - : FLP-2
  - - : 杉木目板 (巾木)
  - - : 化粧打放し
  - - : 化粧打放し+VE
  - - : 化粧打放し+取付鉄
  - - : 石こうボード+無機質断熱
  - - : 耐水石膏ボード+無機質断熱
  - - : 耐水石膏ボード+陶器壁紙+FLP-2

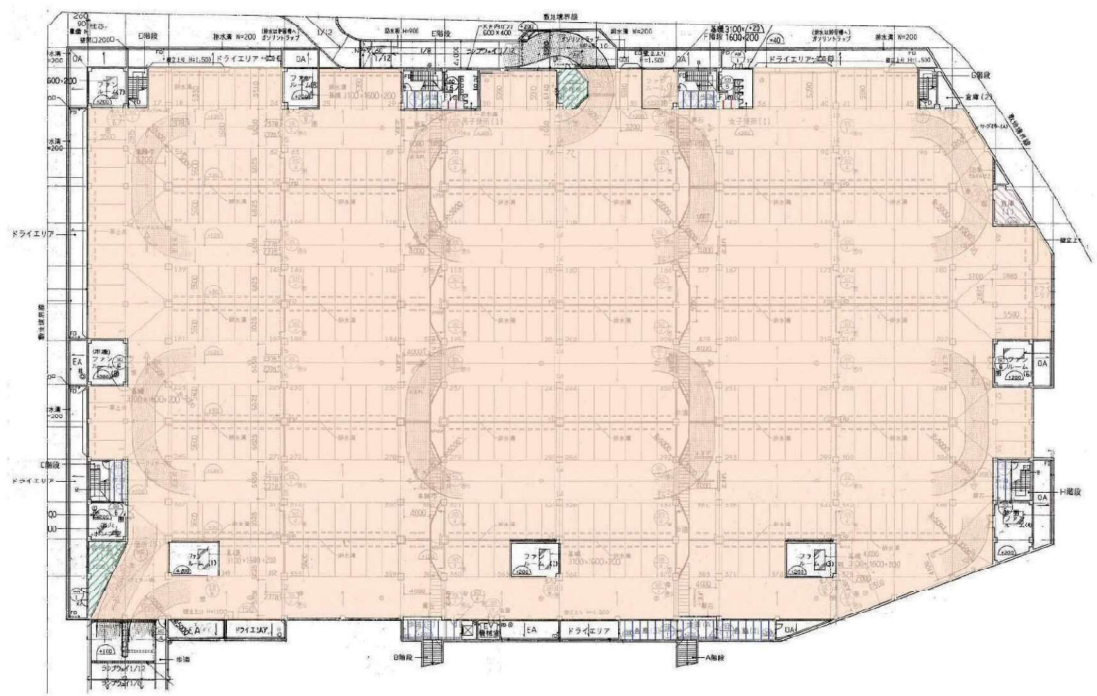


巾木・壁・その他

石綿含有懸念建材使用範囲 (瑞穂公園 レクリエーション広場、地下駐車場)

# 瑞穂公園 地下1階 天井

- 凡例
- || : 付随材料板VE
  - ||| : 付随材料板
  - : 化粧打放し
  - : 石ころ'-1' 推貼+岩綿吸音板
  - : 軟材50%

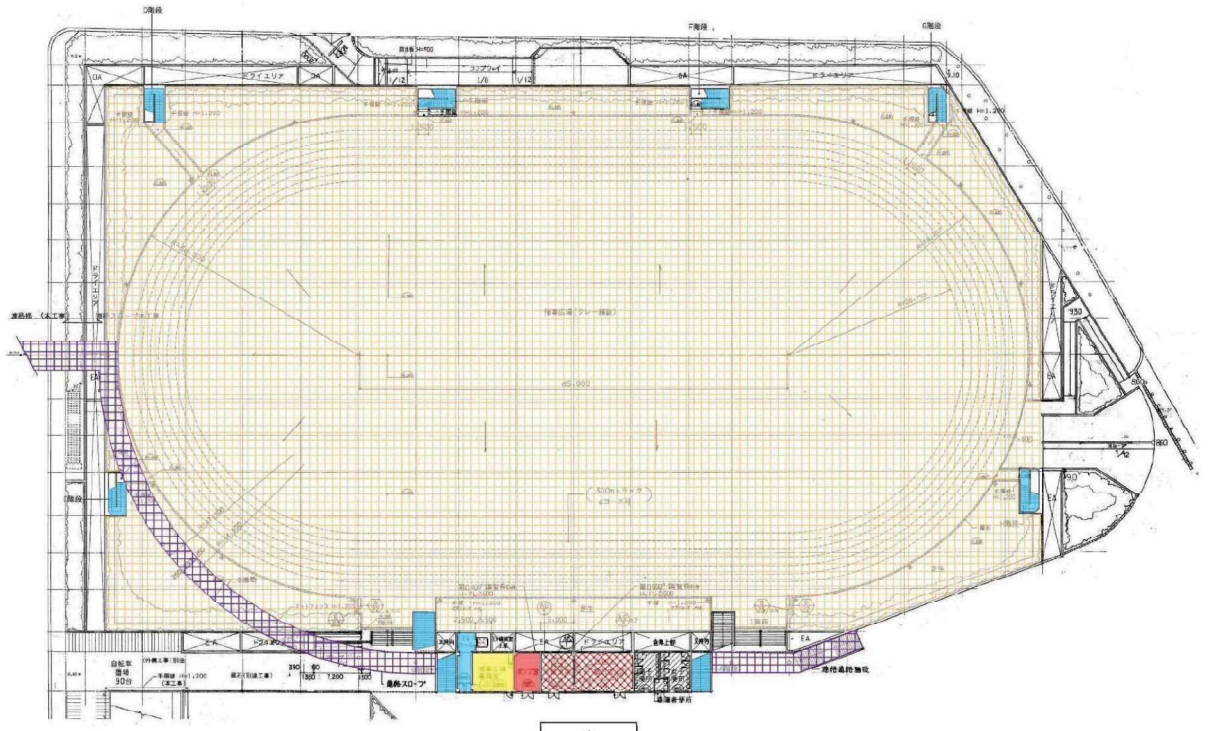


天井

石綿含有懸念建材使用範囲 (瑞穂公園 レクリエーション広場、地下駐車場)

# 瑞穂公園 1階床

- 凡例
- FLP-2
  - FRP+長尺織ビニール
  - 7.27mm防水
  - 7.27mm防水+90mm厚
  - FRP(床)+FRP-2
  - FRP(床)+織布FRP(B)
  - FRP(床)+FRP-2



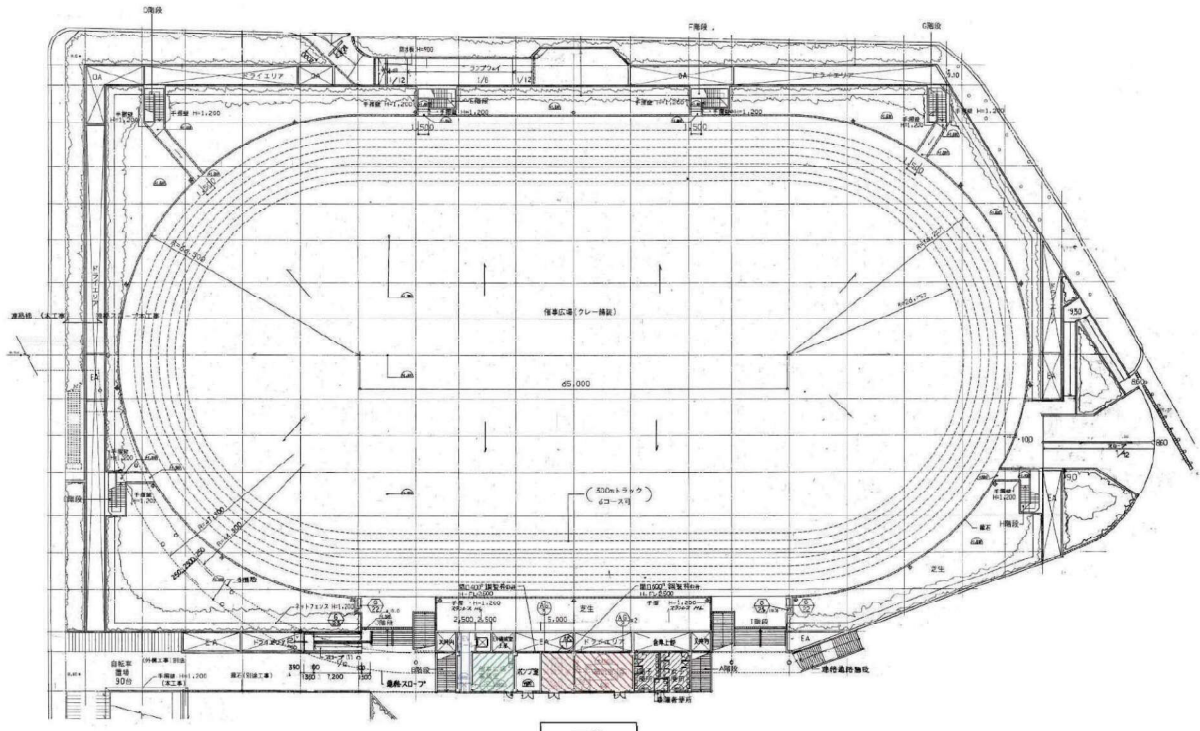
床

石綿含有懸念建材使用範囲 (瑞穂公園 レクリエーション広場、地下駐車場)



# 瑞穂公園 1階 天井

- 凡例
- || : 付随材料板VE
  - /// : 包断可取し
  - //// : 包断可取し+接点+岩綿吸音板

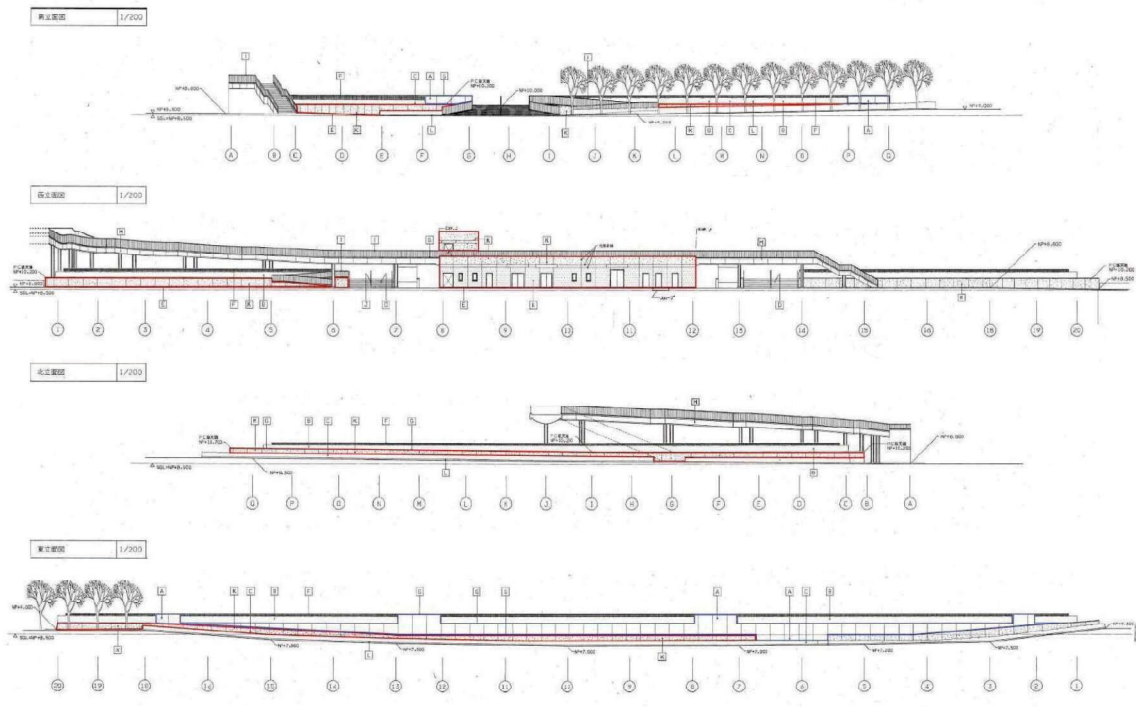


天井

石綿含有懸念建材使用範囲 (瑞穂公園 レクリエーション広場、地下駐車場)

瑞穂公園  
巾木・壁・その他

凡例  
 赤線：化粧打放し+吹付3F5  
 青線：化粧打放し+吹付3F6(RE-T)



巾木・壁・その他

石綿含有懸念建材使用範囲 (瑞穂公園 レクリエーション広場、地下駐車場)

# 写真帳



写真No. 1	
名古屋市瑞穂公園 施設用地整備基本計画策定業務委託 石綿含有建材履歴調査 レクリエーション広場、地下駐車場 外部	
場 所:	屋根 催事広場
建材名称:	アスファルト防水
備 考:	確認不可



写真No. 2	
名古屋市瑞穂公園 施設用地整備基本計画策定業務委託 石綿含有建材履歴調査 レクリエーション広場、地下駐車場 外部	
場 所:	屋根 管理室屋根・スロープ
建材名称:	アスファルト防水
備 考:	



写真No. 3	
名古屋市瑞穂公園 施設用地整備基本計画策定業務委託 石綿含有建材履歴調査 レクリエーション広場、地下駐車場 外部	
場 所:	屋根 管理室屋根・スロープ
建材名称:	ウレタン舗装
備 考:	



写真No. 4	
名古屋市瑞穂公園 施設用地整備基本計画策定業務委託 石綿含有建材履歴調査 レクリエーション広場、地下駐車場 外部	
場 所:	屋根 パラペット
建材名称:	コンクリート化粧打放し
備 考:	



写真No.	5
名古屋市瑞穂公園 施設用地整備基本計画策定業務委託 石綿含有建材履歴調査 レクリエーション広場、地下駐車場 外部	
場 所:	屋根 パラペット
建材名称:	VE
備 考:	



写真No.	6
名古屋市瑞穂公園 施設用地整備基本計画策定業務委託 石綿含有建材履歴調査 レクリエーション広場、地下駐車場 外部	
場 所:	外装 外壁
建材名称:	コンクリート化粧打放し
備 考:	



写真No.	7
名古屋市瑞穂公園 施設用地整備基本計画策定業務委託 石綿含有建材履歴調査 レクリエーション広場、地下駐車場 外部	
場 所:	外装 外壁
建材名称:	吹付タイル
備 考:	下地調整塗材を含む



写真No.	8
名古屋市瑞穂公園 施設用地整備基本計画策定業務委託 石綿含有建材履歴調査 レクリエーション広場、地下駐車場 外部	
場 所:	外装 外壁
建材名称:	吹付タイル(RE-T)
備 考:	下地調整塗材を含む



写真No.	9
名古屋市瑞穂公園 施設用地整備基本計画策定業務委託 石綿含有建材履歴調査 レクリエーション広場、地下駐車場 外部	
場 所:	外装 ドライエリア上部 外側
建材名称:	吹付タイル(RE-T)
備 考:	下地調整塗材を含む



写真No.	10
名古屋市瑞穂公園 施設用地整備基本計画策定業務委託 石綿含有建材履歴調査 レクリエーション広場、地下駐車場 外部	
場 所:	外装 ドライエリア上部 内側
建材名称:	化粧打放し
備 考:	



写真No.	11
名古屋市瑞穂公園 施設用地整備基本計画策定業務委託 石綿含有建材履歴調査 レクリエーション広場、地下駐車場 外部	
場 所:	外装 ドライエリア上部 内側
建材名称:	吹付タイル
備 考:	下地調整塗材を含む



写真No.	12
名古屋市瑞穂公園 施設用地整備基本計画策定業務委託 石綿含有建材履歴調査 レクリエーション広場、地下駐車場 外部	
場 所:	その他 連絡スロープ 床
建材名称:	ウレタン樹脂舗装(立上り共)
備 考:	



写真No.	13
名古屋市瑞穂公園 施設用地整備基本計画策定業務委託 石綿含有建材履歴調査 レクリエーション広場、地下駐車場 地下1階	
場 所:	管理室(1) 床
建材名称:	モルタル(床)
備 考:	



写真No.	14
名古屋市瑞穂公園 施設用地整備基本計画策定業務委託 石綿含有建材履歴調査 レクリエーション広場、地下駐車場 地下1階	
場 所:	管理室(1) 床
建材名称:	ビニルタイル
備 考:	



写真No.	15
名古屋市瑞穂公園 施設用地整備基本計画策定業務委託 石綿含有建材履歴調査 レクリエーション広場、地下駐車場 地下1階	
場 所:	管理室(1) 巾木
建材名称:	ビニル巾木
備 考:	



写真No.	16
名古屋市瑞穂公園 施設用地整備基本計画策定業務委託 石綿含有建材履歴調査 レクリエーション広場、地下駐車場 地下1階	
場 所:	管理室(1) 壁
建材名称:	石こうボード
備 考:	



写真No. 17	
名古屋市瑞穂公園 施設用地整備基本計画策定業務委託 石綿含有建材履歴調査 レクリエーション広場、地下駐車場 地下1階	
場 所:	管理室(1) 壁
建材名称:	耐水石膏ボード
備 考:	流し廻り



写真No. 18	
名古屋市瑞穂公園 施設用地整備基本計画策定業務委託 石綿含有建材履歴調査 レクリエーション広場、地下駐車場 地下1階	
場 所:	管理室(1) 壁
建材名称:	無機質クロス
備 考:	



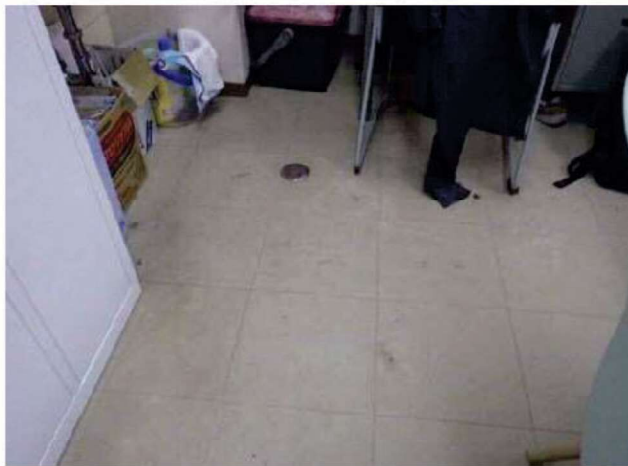
写真No. 19	
名古屋市瑞穂公園 施設用地整備基本計画策定業務委託 石綿含有建材履歴調査 レクリエーション広場、地下駐車場 地下1階	
場 所:	管理室(1) 壁
建材名称:	陶器質タイル
備 考:	タイル下の接着剤を対象



写真No. 20	
名古屋市瑞穂公園 施設用地整備基本計画策定業務委託 石綿含有建材履歴調査 レクリエーション広場、地下駐車場 地下1階	
場 所:	管理室(1) 天井
建材名称:	岩綿吸音板
備 考:	



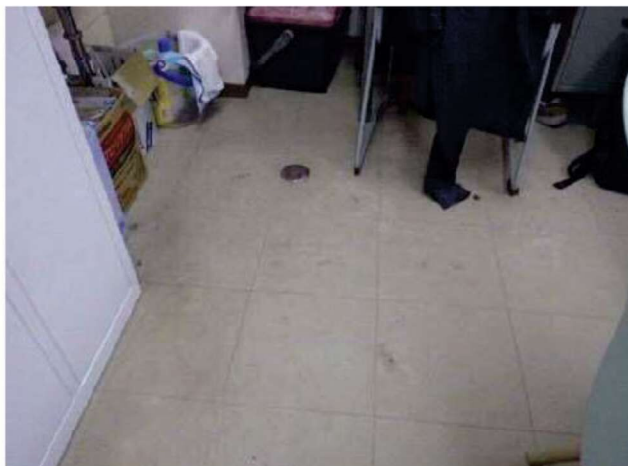
写真No.	21
名古屋市瑞穂公園 施設用地整備基本計画策定業務委託 石綿含有建材履歴調査	
レクリエーション広場、地下駐車場 地下1階	
場 所:	管理室(1) 天井
建材名称:	石膏ボード捨貼
備 考:	



写真No.	22
名古屋市瑞穂公園 施設用地整備基本計画策定業務委託 石綿含有建材履歴調査	
レクリエーション広場、地下駐車場 地下1階	
場 所:	管理室(2) 床
建材名称:	モルタル(床)
備 考:	



写真No.	23
名古屋市瑞穂公園 施設用地整備基本計画策定業務委託 石綿含有建材履歴調査	
レクリエーション広場、地下駐車場 地下1階	
場 所:	管理室(2) 床
建材名称:	ビニルタイル
備 考:	



写真No.	24
名古屋市瑞穂公園 施設用地整備基本計画策定業務委託 石綿含有建材履歴調査	
レクリエーション広場、地下駐車場 地下1階	
場 所:	管理室(2) 巾木
建材名称:	ビニル巾木
備 考:	



写真No.	25
名古屋市瑞穂公園 施設用地整備基本計画策定業務委託 石綿含有建材履歴調査	
レクリエーション広場、地下駐車場 地下1階	
場 所:	管理室(2) 壁
建材名称:	石こうボード
備 考:	



写真No.	26
名古屋市瑞穂公園 施設用地整備基本計画策定業務委託 石綿含有建材履歴調査	
レクリエーション広場、地下駐車場 地下1階	
場 所:	管理室(2) 壁
建材名称:	耐水石膏ボード
備 考:	流し廻り



写真No.	27
名古屋市瑞穂公園 施設用地整備基本計画策定業務委託 石綿含有建材履歴調査	
レクリエーション広場、地下駐車場 地下1階	
場 所:	管理室(2) 壁
建材名称:	無機質クロス
備 考:	



写真No.	28
名古屋市瑞穂公園 施設用地整備基本計画策定業務委託 石綿含有建材履歴調査	
レクリエーション広場、地下駐車場 地下1階	
場 所:	管理室(2) 壁
建材名称:	陶器質タイル
備 考:	タイル下の接着剤を対象



写真No.	29
名古屋市瑞穂公園 施設用地整備基本計画策定業務委託 石綿含有建材履歴調査	
レクリエーション広場、地下駐車場 地下1階	
場 所:	管理室(2) 天井
建材名称:	岩綿吸音板
備 考:	



写真No.	30
名古屋市瑞穂公園 施設用地整備基本計画策定業務委託 石綿含有建材履歴調査	
レクリエーション広場、地下駐車場 地下1階	
場 所:	管理室(2) 天井
建材名称:	石こうボード捨貼
備 考:	



写真No.	31
名古屋市瑞穂公園 施設用地整備基本計画策定業務委託 石綿含有建材履歴調査	
レクリエーション広場、地下駐車場 地下1階	
場 所:	ファンルーム 床
建材名称:	FIP-2
備 考:	



写真No.	32
名古屋市瑞穂公園 施設用地整備基本計画策定業務委託 石綿含有建材履歴調査	
レクリエーション広場、地下駐車場 地下1階	
場 所:	ファンルーム 巾木
建材名称:	FIP-2
備 考:	



写真No.	33
名古屋市瑞穂公園 施設用地整備基本計画策定業務委託 石綿含有建材履歴調査 レクリエーション広場、地下駐車場 地下1階	
場 所:	ファンルーム 消火管
建材名称:	ガスケット
備 考:	ファンルーム(5)、(8)



写真No.	34
名古屋市瑞穂公園 施設用地整備基本計画策定業務委託 石綿含有建材履歴調査 レクリエーション広場、地下駐車場 地下1階	
場 所:	ファンルーム 空調ダクト
建材名称:	パッキン
備 考:	



写真No.	35
名古屋市瑞穂公園 施設用地整備基本計画策定業務委託 石綿含有建材履歴調査 レクリエーション広場、地下駐車場 地下1階	
場 所:	EV機械室 床
建材名称:	FIP-2
備 考:	



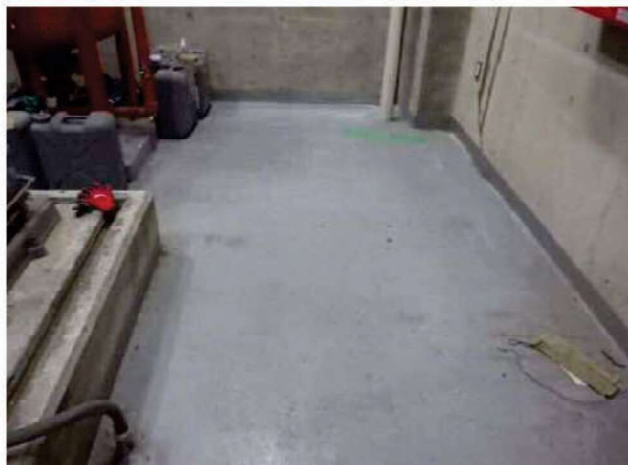
写真No.	36
名古屋市瑞穂公園 施設用地整備基本計画策定業務委託 石綿含有建材履歴調査 レクリエーション広場、地下駐車場 地下1階	
場 所:	EV機械室 巾木
建材名称:	FIP-2
備 考:	



写真No.	37
名古屋市瑞穂公園 施設用地整備基本計画策定業務委託 石綿含有建材履歴調査	
レクリエーション広場、地下駐車場 地下1階	
場 所:	EV機械室 壁
建材名称:	化粧仕上
備 考:	



写真No.	38
名古屋市瑞穂公園 施設用地整備基本計画策定業務委託 石綿含有建材履歴調査	
レクリエーション広場、地下駐車場 地下1階	
場 所:	消火ポンプ室 床
建材名称:	FIP-2
備 考:	



写真No.	39
名古屋市瑞穂公園 施設用地整備基本計画策定業務委託 石綿含有建材履歴調査	
レクリエーション広場、地下駐車場 地下1階	
場 所:	消火ポンプ室 巾木
建材名称:	FIP-2
備 考:	



写真No.	40
名古屋市瑞穂公園 施設用地整備基本計画策定業務委託 石綿含有建材履歴調査	
レクリエーション広場、地下駐車場 地下1階	
場 所:	消火ポンプ室 消火管
建材名称:	ガスケット
備 考:	



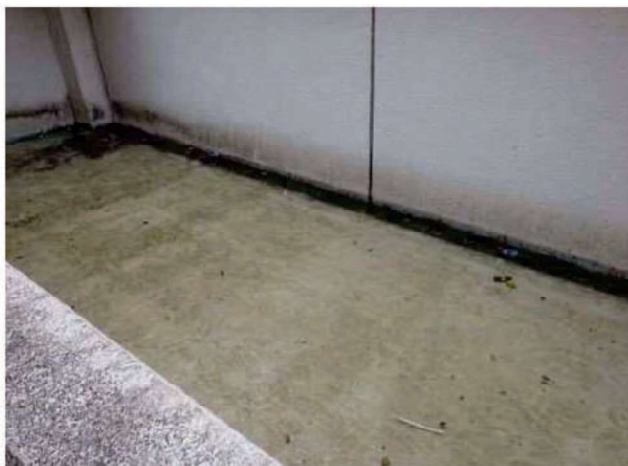
写真No.	41
名古屋市瑞穂公園 施設用地整備基本計画策定業務委託 石綿含有建材履歴調査 レクリエーション広場、地下駐車場 地下1階	
場 所:	消火ポンプ室 配線区画貫通部
建材名称:	ケイ酸カルシウム板2種
備 考:	



写真No.	42
名古屋市瑞穂公園 施設用地整備基本計画策定業務委託 石綿含有建材履歴調査 レクリエーション広場、地下駐車場 地下1階	
場 所:	消火ポンプ室 配線区画貫通部
建材名称:	耐火パテ
備 考:	



写真No.	43
名古屋市瑞穂公園 施設用地整備基本計画策定業務委託 石綿含有建材履歴調査 レクリエーション広場、地下駐車場 地下1階	
場 所:	ドライエリア 床
建材名称:	防水モルタル(床)
備 考:	



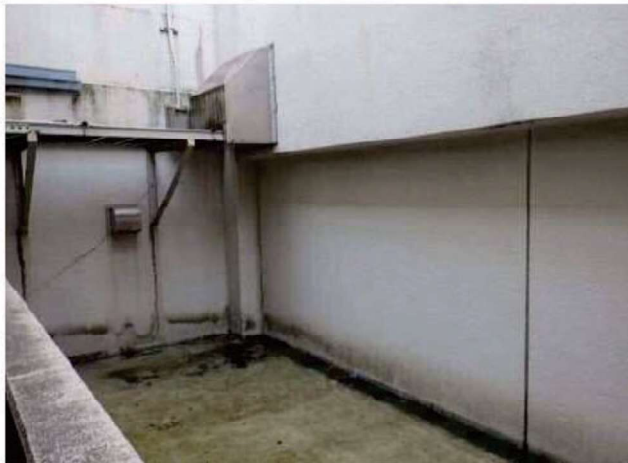
写真No.	44
名古屋市瑞穂公園 施設用地整備基本計画策定業務委託 石綿含有建材履歴調査 レクリエーション広場、地下駐車場 地下1階	
場 所:	ドライエリア 床
建材名称:	FIP-1
備 考:	



写真No.	45
名古屋市瑞穂公園 施設用地整備基本計画策定業務委託 石綿含有建材履歴調査	
レクリエーション広場、地下駐車場 地下1階	
場 所:	ドライエリア 巾木
建材名称:	防水モルタル(巾木)
備 考:	



写真No.	46
名古屋市瑞穂公園 施設用地整備基本計画策定業務委託 石綿含有建材履歴調査	
レクリエーション広場、地下駐車場 地下1階	
場 所:	ドライエリア 巾木
建材名称:	FIP-1
備 考:	



写真No.	47
名古屋市瑞穂公園 施設用地整備基本計画策定業務委託 石綿含有建材履歴調査	
レクリエーション広場、地下駐車場 地下1階	
場 所:	ドライエリア 壁
建材名称:	コンクリート化粧打放し
備 考:	



写真No.	48
名古屋市瑞穂公園 施設用地整備基本計画策定業務委託 石綿含有建材履歴調査	
レクリエーション広場、地下駐車場 地下1階	
場 所:	ドライエリア 壁
建材名称:	吹付タイル
備 考:	下地調整塗材を含む



写真No. 49	
名古屋市瑞穂公園 施設用地整備基本計画策定業務委託 石綿含有建材履歴調査 レクリエーション広場、地下駐車場 地下1階	
場 所:	車室・車路 床
建材名称:	FIP-1
備 考:	



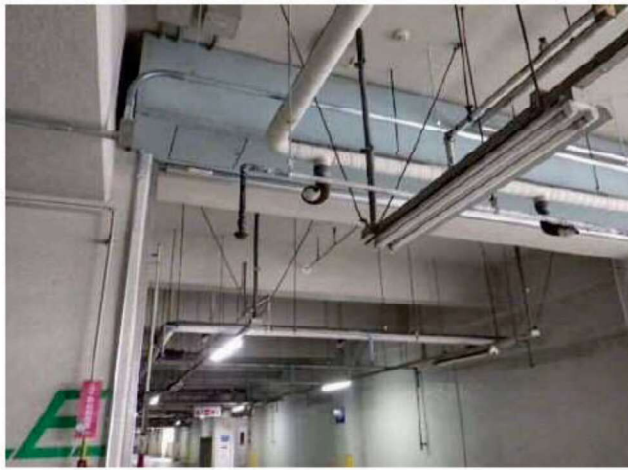
写真No. 50	
名古屋市瑞穂公園 施設用地整備基本計画策定業務委託 石綿含有建材履歴調査 レクリエーション広場、地下駐車場 地下1階	
場 所:	車室・車路 巾木
建材名称:	FIP-1
備 考:	



写真No. 51	
名古屋市瑞穂公園 施設用地整備基本計画策定業務委託 石綿含有建材履歴調査 レクリエーション広場、地下駐車場 地下1階	
場 所:	車室・車路 壁
建材名称:	コンクリート化粧打放し
備 考:	



写真No. 52	
名古屋市瑞穂公園 施設用地整備基本計画策定業務委託 石綿含有建材履歴調査 レクリエーション広場、地下駐車場 地下1階	
場 所:	車室・車路 壁
建材名称:	吹付タイル
備 考:	下地調整塗材を含む



写真No.	53
名古屋市瑞穂公園 施設用地整備基本計画策定業務委託 石綿含有建材履歴調査 レクリエーション広場、地下駐車場 地下1階	
場 所:	車室・車路 天井
建材名称:	吹付タイル
備 考:	下地調整塗材を含む



写真No.	54
名古屋市瑞穂公園 施設用地整備基本計画策定業務委託 石綿含有建材履歴調査 レクリエーション広場、地下駐車場 地下1階	
場 所:	車室・車路 配管
建材名称:	ガスケット
備 考:	



写真No.	55
名古屋市瑞穂公園 施設用地整備基本計画策定業務委託 石綿含有建材履歴調査 レクリエーション広場、地下駐車場 地下1階	
場 所:	車室・車路 配線貫通部
建材名称:	ケイ酸カルシウム板2種
備 考:	



写真No.	56
名古屋市瑞穂公園 施設用地整備基本計画策定業務委託 石綿含有建材履歴調査 レクリエーション広場、地下駐車場 地下1階	
場 所:	車室・車路 配線貫通部
建材名称:	耐火パテ
備 考:	

写真なし

写真No. 57
名古屋市瑞穂公園 施設用地整備基本計画策定業務委託 石綿含有建材履歴調査
レクリエーション広場、地下駐車場 地下1階
場 所： 歩道 床
建材名称： FIP-1
備 考： 車室・車路に同じ

写真なし

写真No. 58
名古屋市瑞穂公園 施設用地整備基本計画策定業務委託 石綿含有建材履歴調査
レクリエーション広場、地下駐車場 地下1階
場 所： 歩道 巾木
建材名称： FIP-1
備 考： 車室・車路に同じ

写真なし

写真No. 59
名古屋市瑞穂公園 施設用地整備基本計画策定業務委託 石綿含有建材履歴調査
レクリエーション広場、地下駐車場 地下1階
場 所： 歩道 壁
建材名称： コンクリート化粧打放し
備 考： 車室・車路に同じ

写真なし

写真No. 60
名古屋市瑞穂公園 施設用地整備基本計画策定業務委託 石綿含有建材履歴調査
レクリエーション広場、地下駐車場 地下1階
場 所： 歩道 壁
建材名称： 吹付タイル
備 考： 下地調整塗材を含む 車室・車路に同じ

写真なし

写真No.	61
名古屋市瑞穂公園 施設用地整備基本計画策定業務委託 石綿含有建材履歴調査	
レクリエーション広場、地下駐車場 地下1階	
場 所:	歩道 天井
建材名称:	吹付タイル
備 考:	下地調整塗材を含む 車室・車路に同じ



写真No.	62
名古屋市瑞穂公園 施設用地整備基本計画策定業務委託 石綿含有建材履歴調査	
レクリエーション広場、地下駐車場 地下1階	
場 所:	歩道 (A) 床
建材名称:	モルタル(床)
備 考:	



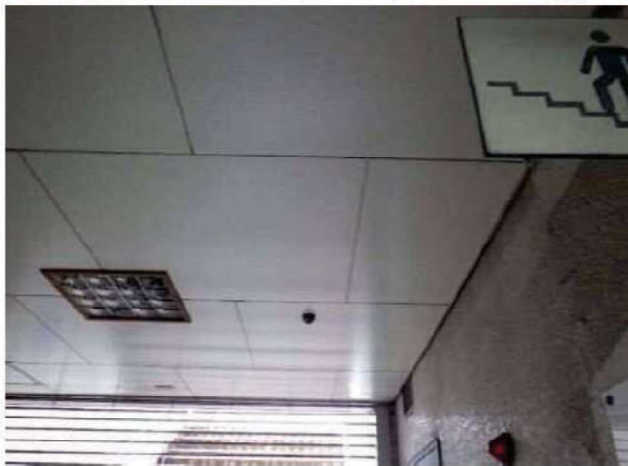
写真No.	63
名古屋市瑞穂公園 施設用地整備基本計画策定業務委託 石綿含有建材履歴調査	
レクリエーション広場、地下駐車場 地下1階	
場 所:	歩道 (A) 床
建材名称:	磁器質タイル(B)
備 考:	タイル下の張付けモルタルを 対象



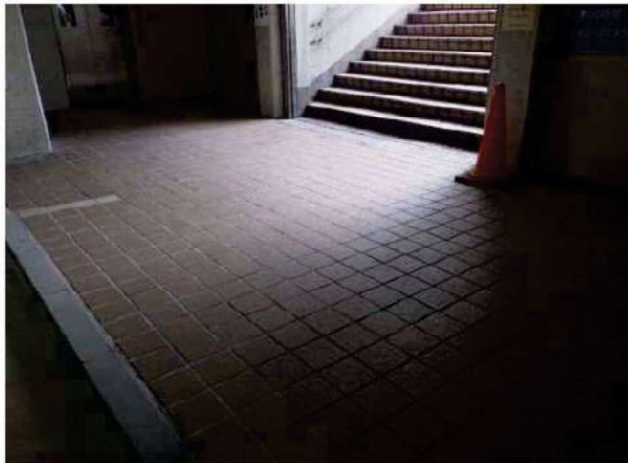
写真No.	64
名古屋市瑞穂公園 施設用地整備基本計画策定業務委託 石綿含有建材履歴調査	
レクリエーション広場、地下駐車場 地下1階	
場 所:	歩道 (A) 壁
建材名称:	コンクリート化粧打放し
備 考:	



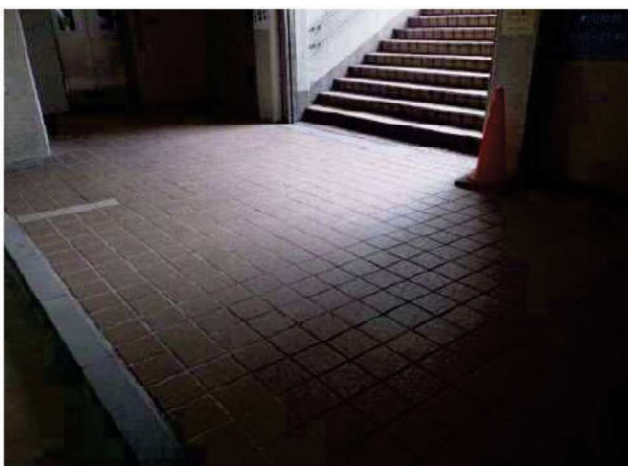
写真No.	65
名古屋市瑞穂公園 施設用地整備基本計画策定業務委託 石綿含有建材履歴調査 レクリエーション広場、地下駐車場 地下1階	
場 所:	歩道 (A) 壁
建材名称:	吹付タイル
備 考:	下地調整塗材を含む



写真No.	66
名古屋市瑞穂公園 施設用地整備基本計画策定業務委託 石綿含有建材履歴調査 レクリエーション広場、地下駐車場 地下1階	
場 所:	歩道 (A) 天井
建材名称:	ケイ酸カルシウム板VE
備 考:	



写真No.	67
名古屋市瑞穂公園 施設用地整備基本計画策定業務委託 石綿含有建材履歴調査 レクリエーション広場、地下駐車場 地下1階	
場 所:	歩道 (B) 床
建材名称:	モルタル(床)
備 考:	



写真No.	68
名古屋市瑞穂公園 施設用地整備基本計画策定業務委託 石綿含有建材履歴調査 レクリエーション広場、地下駐車場 地下1階	
場 所:	歩道 (B) 床
建材名称:	磁器質タイル(B)
備 考:	タイル下の張付けモルタルを 対象



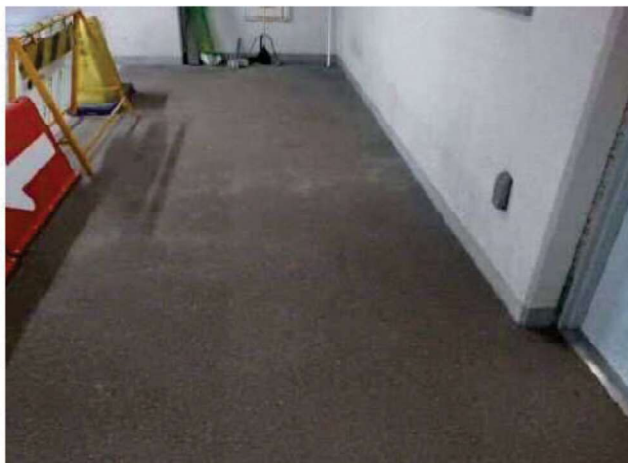
写真No.	69
名古屋市瑞穂公園 施設用地整備基本計画策定業務委託 石綿含有建材履歴調査	
レクリエーション広場、地下駐車場 地下1階	
場 所:	歩道 (B) 壁
建材名称:	コンクリート化粧打放し
備 考:	



写真No.	70
名古屋市瑞穂公園 施設用地整備基本計画策定業務委託 石綿含有建材履歴調査	
レクリエーション広場、地下駐車場 地下1階	
場 所:	歩道 (B) 壁
建材名称:	吹付タイル
備 考:	下地調整塗材を含む



写真No.	71
名古屋市瑞穂公園 施設用地整備基本計画策定業務委託 石綿含有建材履歴調査	
レクリエーション広場、地下駐車場 地下1階	
場 所:	歩道 (B) 天井
建材名称:	ケイ酸カルシウム板VE
備 考:	



写真No.	72
名古屋市瑞穂公園 施設用地整備基本計画策定業務委託 石綿含有建材履歴調査	
レクリエーション広場、地下駐車場 地下1階	
場 所:	歩道 (C) 巾木
建材名称:	FIP-1
備 考:	



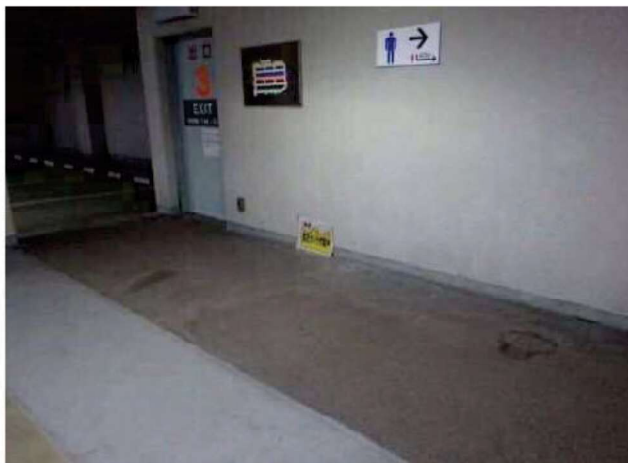
写真No.	73
名古屋市瑞穂公園 施設用地整備基本計画策定業務委託 石綿含有建材履歴調査 レクリエーション広場、地下駐車場 地下1階	
場 所:	歩道 (C) 壁
建材名称:	コンクリート化粧打放し
備 考:	



写真No.	74
名古屋市瑞穂公園 施設用地整備基本計画策定業務委託 石綿含有建材履歴調査 レクリエーション広場、地下駐車場 地下1階	
場 所:	歩道 (C) 壁
建材名称:	吹付タイル
備 考:	下地調整塗材を含む



写真No.	75
名古屋市瑞穂公園 施設用地整備基本計画策定業務委託 石綿含有建材履歴調査 レクリエーション広場、地下駐車場 地下1階	
場 所:	歩道 (C) 天井
建材名称:	ケイ酸カルシウム板VE
備 考:	



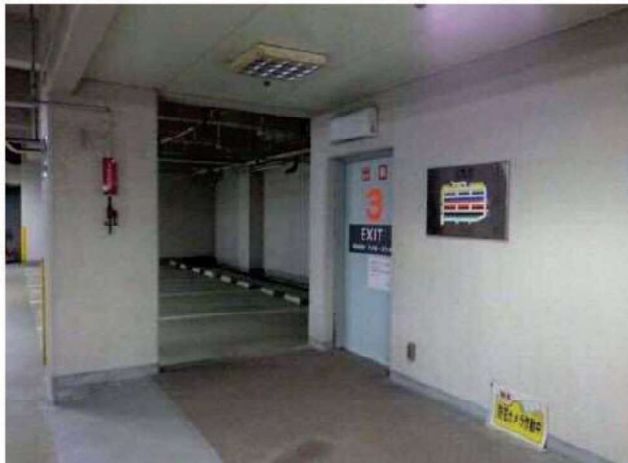
写真No.	76
名古屋市瑞穂公園 施設用地整備基本計画策定業務委託 石綿含有建材履歴調査 レクリエーション広場、地下駐車場 地下1階	
場 所:	歩道 (E) 巾木
建材名称:	FIP-1
備 考:	



写真No.	77
名古屋市瑞穂公園 施設用地整備基本計画策定業務委託 石綿含有建材履歴調査 レクリエーション広場、地下駐車場 地下1階	
場 所:	歩道 (E) 壁
建材名称:	コンクリート化粧打放し
備 考:	



写真No.	78
名古屋市瑞穂公園 施設用地整備基本計画策定業務委託 石綿含有建材履歴調査 レクリエーション広場、地下駐車場 地下1階	
場 所:	歩道 (E) 壁
建材名称:	吹付タイル
備 考:	下地調整塗材を含む



写真No.	79
名古屋市瑞穂公園 施設用地整備基本計画策定業務委託 石綿含有建材履歴調査 レクリエーション広場、地下駐車場 地下1階	
場 所:	歩道 (E) 天井
建材名称:	ケイ酸カルシウム板VE
備 考:	



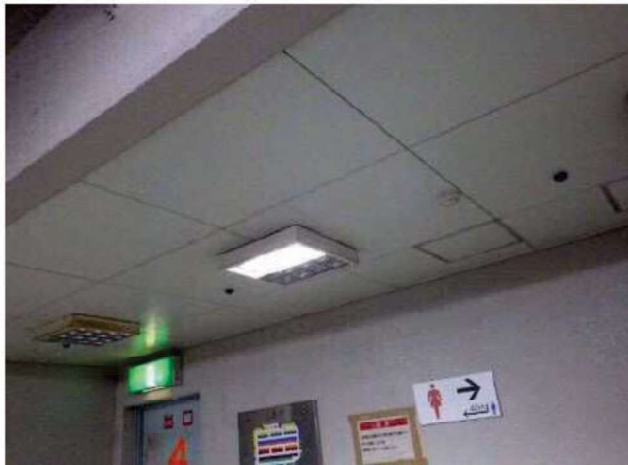
写真No.	80
名古屋市瑞穂公園 施設用地整備基本計画策定業務委託 石綿含有建材履歴調査 レクリエーション広場、地下駐車場 地下1階	
場 所:	歩道 (F) 巾木
建材名称:	FIP-1
備 考:	



写真No.	81
名古屋市瑞穂公園 施設用地整備基本計画策定業務委託 石綿含有建材履歴調査 レクリエーション広場、地下駐車場 地下1階	
場 所:	歩道 (F) 壁
建材名称:	コンクリート化粧打放し
備 考:	



写真No.	82
名古屋市瑞穂公園 施設用地整備基本計画策定業務委託 石綿含有建材履歴調査 レクリエーション広場、地下駐車場 地下1階	
場 所:	歩道 (F) 壁
建材名称:	吹付タイル
備 考:	下地調整塗材を含む



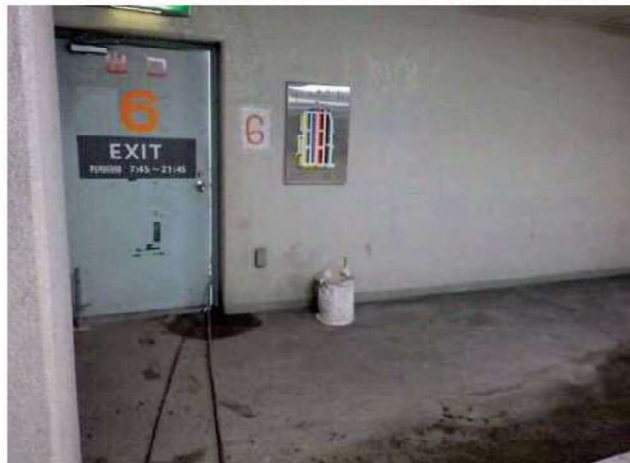
写真No.	83
名古屋市瑞穂公園 施設用地整備基本計画策定業務委託 石綿含有建材履歴調査 レクリエーション広場、地下駐車場 地下1階	
場 所:	歩道 (F) 天井
建材名称:	ケイ酸カルシウム板VE
備 考:	



写真No.	84
名古屋市瑞穂公園 施設用地整備基本計画策定業務委託 石綿含有建材履歴調査 レクリエーション広場、地下駐車場 地下1階	
場 所:	歩道 (H) 巾木
建材名称:	FIP-1
備 考:	



写真No.	85
名古屋市瑞穂公園 施設用地整備基本計画策定業務委託 石綿含有建材履歴調査 レクリエーション広場、地下駐車場 地下1階	
場 所:	歩道 (H) 壁
建材名称:	コンクリート化粧打放し
備 考:	



写真No.	86
名古屋市瑞穂公園 施設用地整備基本計画策定業務委託 石綿含有建材履歴調査 レクリエーション広場、地下駐車場 地下1階	
場 所:	歩道 (H) 壁
建材名称:	吹付タイル
備 考:	下地調整塗材を含む



写真No.	87
名古屋市瑞穂公園 施設用地整備基本計画策定業務委託 石綿含有建材履歴調査 レクリエーション広場、地下駐車場 地下1階	
場 所:	歩道 (H) 天井
建材名称:	ケイ酸カルシウム板VE
備 考:	



写真No.	88
名古屋市瑞穂公園 施設用地整備基本計画策定業務委託 石綿含有建材履歴調査 レクリエーション広場、地下駐車場 地下1階	
場 所:	便所(3) 床
建材名称:	モルタル(床)
備 考:	管理室(1)の便所



写真No.	89
名古屋市瑞穂公園 施設用地整備基本計画策定業務委託 石綿含有建材履歴調査	
レクリエーション広場、地下駐車場 地下1階	
場 所:	便所(3) 床
建材名称:	長尺塩ビシートA
備 考:	管理室(1)の便所



写真No.	90
名古屋市瑞穂公園 施設用地整備基本計画策定業務委託 石綿含有建材履歴調査	
レクリエーション広場、地下駐車場 地下1階	
場 所:	便所(3) 巾木
建材名称:	FIP-2
備 考:	管理室(1)の便所

写真なし

写真No.	91
名古屋市瑞穂公園 施設用地整備基本計画策定業務委託 石綿含有建材履歴調査	
レクリエーション広場、地下駐車場 地下1階	
場 所:	便所(3) 壁
建材名称:	耐水石膏ボード
備 考:	管理室(1)の便所



写真No.	92
名古屋市瑞穂公園 施設用地整備基本計画策定業務委託 石綿含有建材履歴調査	
レクリエーション広場、地下駐車場 地下1階	
場 所:	便所(3) 壁
建材名称:	モルタル(壁)
備 考:	管理室(1)の便所



写真No.	93
名古屋市瑞穂公園 施設用地整備基本計画策定業務委託 石綿含有建材履歴調査	
レクリエーション広場、地下駐車場 地下1階	
場 所:	便所(3) 壁
建材名称:	陶器質タイル
備 考:	タイル下の接着剤を対象



写真No.	94
名古屋市瑞穂公園 施設用地整備基本計画策定業務委託 石綿含有建材履歴調査	
レクリエーション広場、地下駐車場 地下1階	
場 所:	便所(3) 天井
建材名称:	石こうボード捨貼
備 考:	管理室(1)の便所



写真No.	95
名古屋市瑞穂公園 施設用地整備基本計画策定業務委託 石綿含有建材履歴調査	
レクリエーション広場、地下駐車場 地下1階	
場 所:	便所(3) 天井
建材名称:	岩綿吸音板
備 考:	管理室(1)の便所



写真No.	96
名古屋市瑞穂公園 施設用地整備基本計画策定業務委託 石綿含有建材履歴調査	
レクリエーション広場、地下駐車場 地下1階	
場 所:	SK室 床
建材名称:	FIP-2
備 考:	



写真No.	97
名古屋市瑞穂公園 施設用地整備基本計画策定業務委託 石綿含有建材履歴調査	
レクリエーション広場、地下駐車場 地下1階	
場 所:	SK室 壁
建材名称:	コンクリート化粧打放し
備 考:	



写真No.	98
名古屋市瑞穂公園 施設用地整備基本計画策定業務委託 石綿含有建材履歴調査	
レクリエーション広場、地下駐車場 地下1階	
場 所:	SK室 壁
建材名称:	VE
備 考:	



写真No.	99
名古屋市瑞穂公園 施設用地整備基本計画策定業務委託 石綿含有建材履歴調査	
レクリエーション広場、地下駐車場 地下1階	
場 所:	SK室 天井
建材名称:	ケイ酸カルシウム板
備 考:	



写真No.	100
名古屋市瑞穂公園 施設用地整備基本計画策定業務委託 石綿含有建材履歴調査	
レクリエーション広場、地下駐車場 地下1階	
場 所:	倉庫 (1) 床
建材名称:	FIP-2
備 考:	



写真No.	101
名古屋市瑞穂公園 施設用地整備基本計画策定業務委託 石綿含有建材履歴調査	
レクリエーション広場、地下駐車場 地下1階	
場 所:	倉庫(1) 巾木
建材名称:	FIP-2
備 考:	



写真No.	102
名古屋市瑞穂公園 施設用地整備基本計画策定業務委託 石綿含有建材履歴調査	
レクリエーション広場、地下駐車場 地下1階	
場 所:	倉庫(1) 壁
建材名称:	コンクリート化粧打放し
備 考:	



写真No.	103
名古屋市瑞穂公園 施設用地整備基本計画策定業務委託 石綿含有建材履歴調査	
レクリエーション広場、地下駐車場 地下1階	
場 所:	倉庫(1) 天井
建材名称:	化粧仕上
備 考:	



写真No.	104
名古屋市瑞穂公園 施設用地整備基本計画策定業務委託 石綿含有建材履歴調査	
レクリエーション広場、地下駐車場 地下1階	
場 所:	倉庫(2) 床
建材名称:	FIP-2
備 考:	



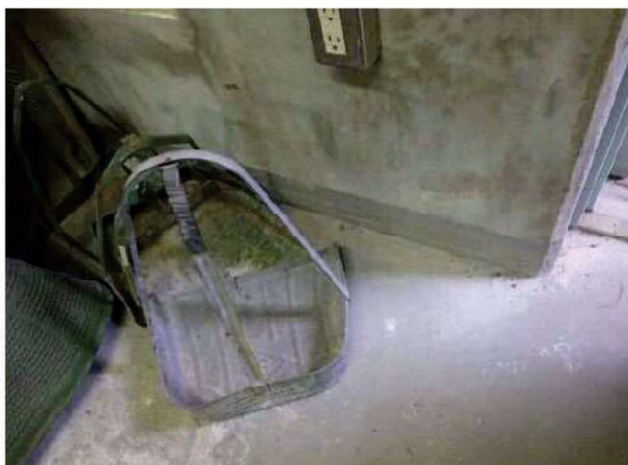
写真No.	105
名古屋市瑞穂公園 施設用地整備基本計画策定業務委託 石綿含有建材履歴調査 レクリエーション広場、地下駐車場 地下1階	
場 所:	倉庫(2) 巾木
建材名称:	FIP-2
備 考:	



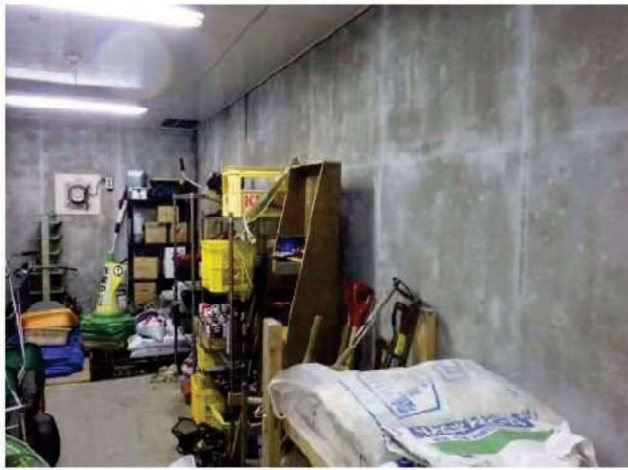
写真No.	106
名古屋市瑞穂公園 施設用地整備基本計画策定業務委託 石綿含有建材履歴調査 レクリエーション広場、地下駐車場 地下1階	
場 所:	倉庫(2) 壁
建材名称:	コンクリート化粧打放し
備 考:	



写真No.	107
名古屋市瑞穂公園 施設用地整備基本計画策定業務委託 石綿含有建材履歴調査 レクリエーション広場、地下駐車場 地下1階	
場 所:	倉庫(3) 床
建材名称:	FIP-2
備 考:	



写真No.	108
名古屋市瑞穂公園 施設用地整備基本計画策定業務委託 石綿含有建材履歴調査 レクリエーション広場、地下駐車場 地下1階	
場 所:	倉庫(3) 巾木
建材名称:	FIP-2
備 考:	



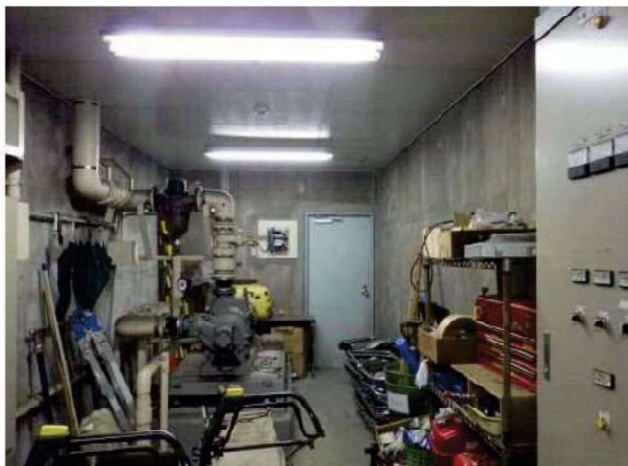
写真No.	109
名古屋市瑞穂公園 施設用地整備基本計画策定業務委託 石綿含有建材履歴調査 レクリエーション広場、地下駐車場 地下1階	
場 所:	倉庫(3) 壁
建材名称:	コンクリート化粧打放し
備 考:	



写真No.	110
名古屋市瑞穂公園 施設用地整備基本計画策定業務委託 石綿含有建材履歴調査 レクリエーション広場、地下駐車場 地下1階	
場 所:	倉庫(3) 天井
建材名称:	ケイ酸カルシウム板VE
備 考:	



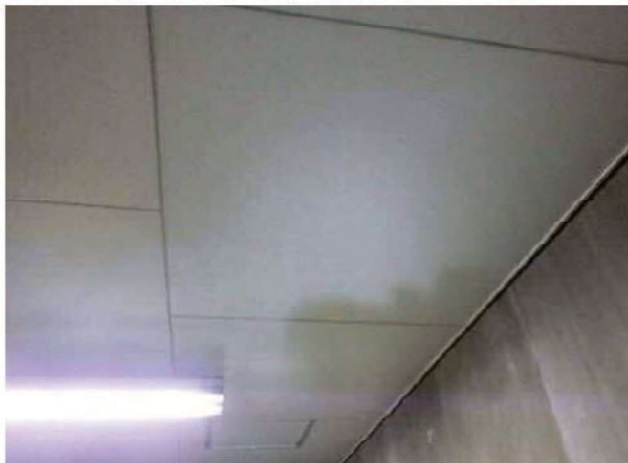
写真No.	111
名古屋市瑞穂公園 施設用地整備基本計画策定業務委託 石綿含有建材履歴調査 レクリエーション広場、地下駐車場 地下1階	
場 所:	倉庫(4) 床
建材名称:	FIP-2
備 考:	



写真No.	112
名古屋市瑞穂公園 施設用地整備基本計画策定業務委託 石綿含有建材履歴調査 レクリエーション広場、地下駐車場 地下1階	
場 所:	倉庫(4) 巾木
建材名称:	FIP-2
備 考:	



写真No.	113
名古屋市瑞穂公園 施設用地整備基本計画策定業務委託 石綿含有建材履歴調査 レクリエーション広場、地下駐車場 地下1階	
場 所:	倉庫(4) 壁
建材名称:	コンクリート化粧打放し
備 考:	



写真No.	114
名古屋市瑞穂公園 施設用地整備基本計画策定業務委託 石綿含有建材履歴調査 レクリエーション広場、地下駐車場 地下1階	
場 所:	倉庫(4) 天井
建材名称:	ケイ酸カルシウム板VE
備 考:	



写真No.	115
名古屋市瑞穂公園 施設用地整備基本計画策定業務委託 石綿含有建材履歴調査 レクリエーション広場、地下駐車場 地下1階	
場 所:	A~H階段 床
建材名称:	モルタル(床)
備 考:	



写真No.	116
名古屋市瑞穂公園 施設用地整備基本計画策定業務委託 石綿含有建材履歴調査 レクリエーション広場、地下駐車場 地下1階	
場 所:	A~H階段 床
建材名称:	磁器質タイル(B)
備 考:	タイル下の張付けモルタルを 対象



写真No.	117
名古屋市瑞穂公園 施設用地整備基本計画策定業務委託 石綿含有建材履歴調査 レクリエーション広場、地下駐車場 地下1階	
場 所:	A~H階段 壁
建材名称:	モルタル金コテ(壁)
備 考:	



写真No.	118
名古屋市瑞穂公園 施設用地整備基本計画策定業務委託 石綿含有建材履歴調査 レクリエーション広場、地下駐車場 地下1階	
場 所:	A~H階段 壁
建材名称:	吹付タイル
備 考:	下地調整塗材を含む



写真No.	119
名古屋市瑞穂公園 施設用地整備基本計画策定業務委託 石綿含有建材履歴調査 レクリエーション広場、地下駐車場 地下1階	
場 所:	A~H階段 手摺り壁笠木
建材名称:	シーリング材
備 考:	



写真No.	120
名古屋市瑞穂公園 施設用地整備基本計画策定業務委託 石綿含有建材履歴調査 レクリエーション広場、地下駐車場 地下1階	
場 所:	A~H階段 手摺り壁笠木
建材名称:	モルタル(笠木)
備 考:	



写真No.	121
名古屋市瑞穂公園 施設用地整備基本計画策定業務委託 石綿含有建材履歴調査 レクリエーション広場、地下駐車場 1階	
場 所:	催事広場事務室 床
建材名称:	モルタル(床)
備 考:	



写真No.	122
名古屋市瑞穂公園 施設用地整備基本計画策定業務委託 石綿含有建材履歴調査 レクリエーション広場、地下駐車場 1階	
場 所:	催事広場事務室 床
建材名称:	ビニルタイル
備 考:	



写真No.	123
名古屋市瑞穂公園 施設用地整備基本計画策定業務委託 石綿含有建材履歴調査 レクリエーション広場、地下駐車場 1階	
場 所:	催事広場事務室 巾木
建材名称:	ビニル巾木
備 考:	



写真No.	124
名古屋市瑞穂公園 施設用地整備基本計画策定業務委託 石綿含有建材履歴調査 レクリエーション広場、地下駐車場 1階	
場 所:	催事広場事務室 壁
建材名称:	石こうボード
備 考:	



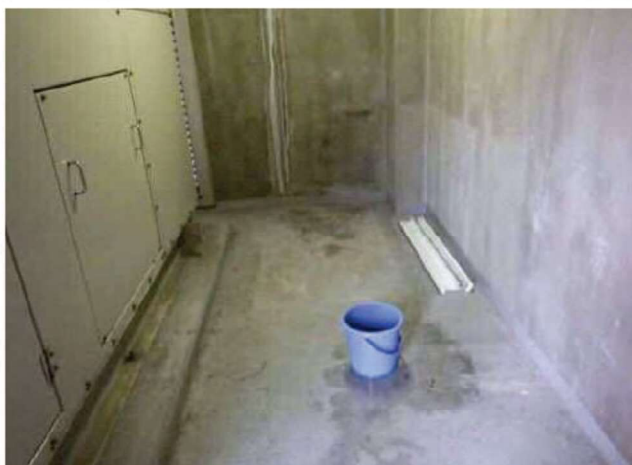
写真No.	125
名古屋市瑞穂公園 施設用地整備基本計画策定業務委託 石綿含有建材履歴調査	
レクリエーション広場、地下駐車場 1階	
場 所:	催事広場事務室 壁
建材名称:	無機質クロス
備 考:	



写真No.	126
名古屋市瑞穂公園 施設用地整備基本計画策定業務委託 石綿含有建材履歴調査	
レクリエーション広場、地下駐車場 1階	
場 所:	催事広場事務室 天井
建材名称:	岩綿吸音板
備 考:	



写真No.	127
名古屋市瑞穂公園 施設用地整備基本計画策定業務委託 石綿含有建材履歴調査	
レクリエーション広場、地下駐車場 1階	
場 所:	催事広場事務室 天井
建材名称:	石こうボード捨貼
備 考:	



写真No.	128
名古屋市瑞穂公園 施設用地整備基本計画策定業務委託 石綿含有建材履歴調査	
レクリエーション広場、地下駐車場 1階	
場 所:	電気室 発電機室 床
建材名称:	FIP-2
備 考:	



写真No.	129
名古屋市瑞穂公園 施設用地整備基本計画策定業務委託 石綿含有建材履歴調査	
レクリエーション広場、地下駐車場 1階	
場 所:	電気室 発電機室 巾木
建材名称:	FIP-2
備 考:	



写真No.	130
名古屋市瑞穂公園 施設用地整備基本計画策定業務委託 石綿含有建材履歴調査	
レクリエーション広場、地下駐車場 1階	
場 所:	電気室 発電機室 壁
建材名称:	化粧仕上
備 考:	



写真No.	131
名古屋市瑞穂公園 施設用地整備基本計画策定業務委託 石綿含有建材履歴調査	
レクリエーション広場、地下駐車場 1階	
場 所:	電気室 発電機室 天井
建材名称:	化粧仕上
備 考:	



写真No.	132
名古屋市瑞穂公園 施設用地整備基本計画策定業務委託 石綿含有建材履歴調査	
レクリエーション広場、地下駐車場 1階	
場 所:	電気室 発電機室 空調ダクト
建材名称:	パッキン
備 考:	



写真No.	133
名古屋市瑞穂公園 施設用地整備基本計画策定業務委託 石綿含有建材履歴調査 レクリエーション広場、地下駐車場 1階	
場 所:	電気室 発電機室 空調ダクト
建材名称:	たわみ継手
備 考:	



写真No.	134
名古屋市瑞穂公園 施設用地整備基本計画策定業務委託 石綿含有建材履歴調査 レクリエーション広場、地下駐車場 1階	
場 所:	EVホール 床
建材名称:	モルタル(床)
備 考:	



写真No.	135
名古屋市瑞穂公園 施設用地整備基本計画策定業務委託 石綿含有建材履歴調査 レクリエーション広場、地下駐車場 1階	
場 所:	EVホール 床
建材名称:	磁器質タイル(B)
備 考:	タイル下の張付けモルタルを 対象



写真No.	136
名古屋市瑞穂公園 施設用地整備基本計画策定業務委託 石綿含有建材履歴調査 レクリエーション広場、地下駐車場 1階	
場 所:	EVホール 壁 一部
建材名称:	ケイ酸カルシウム板VE
備 考:	



写真No.	137
名古屋市瑞穂公園 施設用地整備基本計画策定業務委託 石綿含有建材履歴調査 レクリエーション広場、地下駐車場 1階	
場 所:	EVホール 壁
建材名称:	モルタル(壁)
備 考:	



写真No.	138
名古屋市瑞穂公園 施設用地整備基本計画策定業務委託 石綿含有建材履歴調査 レクリエーション広場、地下駐車場 1階	
場 所:	EVホール 壁
建材名称:	吹付タイル
備 考:	下地調整塗材を含む



写真No.	139
名古屋市瑞穂公園 施設用地整備基本計画策定業務委託 石綿含有建材履歴調査 レクリエーション広場、地下駐車場 1階	
場 所:	EVホール 壁
建材名称:	EP-2
備 考:	



写真No.	140
名古屋市瑞穂公園 施設用地整備基本計画策定業務委託 石綿含有建材履歴調査 レクリエーション広場、地下駐車場 1階	
場 所:	EVホール 天井
建材名称:	ケイ酸カルシウム板VE
備 考:	



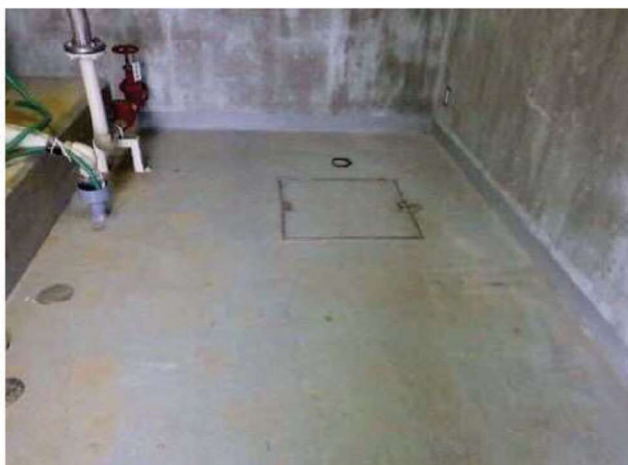
写真No.	141
名古屋市瑞穂公園 施設用地整備基本計画策定業務委託 石綿含有建材履歴調査 レクリエーション広場、地下駐車場 共通	
場 所:	EVかご 床
建材名称:	Pタイル
備 考:	



写真No.	142
名古屋市瑞穂公園 施設用地整備基本計画策定業務委託 石綿含有建材履歴調査 レクリエーション広場、地下駐車場 共通	
場 所:	EVかご 床
建材名称:	長尺塩ビシートB
備 考:	



写真No.	143
名古屋市瑞穂公園 施設用地整備基本計画策定業務委託 石綿含有建材履歴調査 レクリエーション広場、地下駐車場 1階	
場 所:	ポンプ室 床
建材名称:	モルタル(床)
備 考:	



写真No.	144
名古屋市瑞穂公園 施設用地整備基本計画策定業務委託 石綿含有建材履歴調査 レクリエーション広場、地下駐車場 1階	
場 所:	ポンプ室 床
建材名称:	FIP-2
備 考:	



写真No.	145
名古屋市瑞穂公園 施設用地整備基本計画策定業務委託 石綿含有建材履歴調査 レクリエーション広場、地下駐車場 1階	
場 所:	ポンプ室 巾木
建材名称:	FIP-2
備 考:	



写真No.	146
名古屋市瑞穂公園 施設用地整備基本計画策定業務委託 石綿含有建材履歴調査 レクリエーション広場、地下駐車場 1階	
場 所:	ポンプ室 配線貫通部
建材名称:	耐火パテ
備 考:	



写真No.	147
名古屋市瑞穂公園 施設用地整備基本計画策定業務委託 石綿含有建材履歴調査 レクリエーション広場、地下駐車場 1階	
場 所:	ポンプ室 消火配管
建材名称:	ガスケット
備 考:	



写真No.	148
名古屋市瑞穂公園 施設用地整備基本計画策定業務委託 石綿含有建材履歴調査 レクリエーション広場、地下駐車場 共通	
場 所:	外部 建具廻り
建材名称:	シーリング材
備 考:	