

令和 7 年 12 月 3 日  
【区政協力委員協議会】

# 犯罪と交通事故

～ 「安心」して暮らせる「安全」な中川区の確立 ～  
<令和 7 年 10 月末>



中 川 警 察 署

## 犯 罪 発 生 状 況

### 【令和 7 年10月単月の刑法犯発生状況】※暫定値

○愛知県	5,224件（前年比	447件	9.4%）
○名古屋市	2,356件（前年比	261件	12.5%）
○中川区	211件（前年比	7件	3.4%）

### 【令和 7 年 1 ～10月末の刑法犯発生状況】※暫定値

○愛知県	47,440件（前年比	4,927件	11.6%）
○名古屋市	20,350件（前年比	2,284件	12.6%）
○中川区	1,739件（前年比	149件	9.4%）

### 【令和 7 年 1 ～10月末の管内の主な犯罪】※暫定値

○侵入盗	70件（前年比	18件	34.6%）	市内ワースト 4 位
○住宅対象侵入盗	25件（前年比	-8件	-24.2%）	市内ワースト 3 位
○自動車盗	41件（前年比	6件	17.1%）	市内ワースト 1 位
○特殊詐欺	64件（前年比	13件	25.5%）	

## 交 通 事 故 発 生 状 況

### 【令和 7 年10月単月の交通事故発生状況】公表値

○死者数	・愛知県	6人（前年比	-8人、	-57.1%）
	・名古屋市	3人（前年比	+1人、	+50.0%）
	・中川区	0人（前年比	±0人）	
○負傷者数	・愛知県	2,523人（前年比	-42人、	-1.6%）
	・名古屋市	881人（前年比	+47人、	+5.6%）
	・中川区	58人（前年比	-14人、	-19.4%）

市内ワースト 8 位

### 【令和 7 年 1 月～10月末の交通事故発生状況】公表値

○死者数	・愛知県	84人（前年比	-31人、	-27.0%）
	・名古屋市	24人（前年比	-2人、	-7.7%）
	・中川区	3人（前年比	+1人、	+50.0%）
○負傷者数	・愛知県	23,479人（前年比	+147人、	+0.6%）
	・名古屋市	7,918人（前年比	-7人、	-0.1%）
	・中川区	630人（前年比	-75人、	-10.6%）

市内ワースト 4 位

※資料中の数値は、令和 7 年10月末現在

# 中川区内の犯罪発生状況

## 1 刑法犯の発生状況

(1)愛知県内

	10月中	10月末
R7	5,224	47,440
R6	4,777	42,513
増減数	447	4,927
増減率	9.4%	11.6%

(2)名古屋市

	10月中	10月末
R7	2,356	20,350
R6	2,095	18,066
増減数	261	2,284
増減率	12.5%	12.6%

(3)中川区

	10月中	10月末
R7	211	1,739
R6	204	1,590
増減数	7	149
増減率	3.4%	9.4%

## 2 中川区の主な犯罪の月別推移

		1月	2月	3月	4月	5月	6月	7月	8月	9月	10月	11月	12月	合計
総数	R7	166	143	151	170	155	165	188	181	209	211			1739
	増減数	-7	12	10	49	6	13	17	19	23	7	0	0	149
	増減率	-4.0%	9.2%	7.1%	40.5%	4.0%	8.6%	9.9%	11.7%	12.4%	3.4%	-	-	9.4%
侵入盗	R7	7	3	7	6	6	10	9	7	10	5			70
	増減数	-1	-1	2	-2	1	5	4	5	5	0	0	0	18
	増減率	-12.5%	-25.0%	40.0%	-25.0%	20.0%	100.0%	80.0%	250.0%	100.0%	-	-	-	34.6%
	住宅対象 侵入盗	R7	5	2	3	1	3	4	2	3	2	0		25
		増減数	0	-2	-1	-4	1	1	-2	1	0	-2	0	-8
		増減率	-	-50.0%	-25.0%	-80.0%	50.0%	33.3%	-50.0%	50.0%	-	-100.0%	-	-24.2%
自動車盗	R7	4	6	6	6	4	2	2	3	2	6			41
	増減数	4	2	1	2	2	-2	-7	0	0	4	0	0	6
	増減率	-	50.0%	20.0%	50.0%	100.0%	-50.0%	-77.8%	-	-	200.0%	-	-	17.1%
部 品 ねらい	R7	14	9	4	3	2	5	10	10	10	9			76
	増減数	7	5	-1	0	-2	0	3	4	4	4	0	0	24
	増減率	100.0%	125.0%	-20.0%	-	-50.0%	-	42.9%	66.7%	66.7%	80.0%	-	-	46.2%
車 上 ねらい	R7	11	8	7	2	7	6	5	3	4	5			58
	増減数	6	7	5	-2	4	3	3	-2	-8	2	0	0	18
	増減率	120.0%	700.0%	250.0%	-50.0%	133.3%	100.0%	150.0%	-40.0%	-66.7%	66.7%	-	-	45.0%
自転車盗	R7	21	28	33	52	41	42	74	65	71	75			502
	増減数	-15	-4	-9	32	-4	7	20	-7	14	-6	0	0	28
	増減率	-41.7%	-12.5%	-21.4%	160.0%	-8.9%	20.0%	37.0%	-9.7%	24.6%	-7.4%	-	-	5.9%
特殊詐欺	R7	6	6	5	11	6	5	5	3	11	6			64
	増減数	1	3	1	6	-3	1	-1	0	4	1	0	0	13
	増減率	20.0%	100.0%	25.0%	120.0%	-33.3%	25.0%	-16.7%	-	57.1%	20.0%	-	-	25.5%

### 3 学区別の犯罪の発生状況

学区		刑法犯	侵入盗	住宅対象 侵入盗 (内数)	自動車盗	部品ねらい	車上ねらい	自転車盗	特殊詐欺	(令和六年一月一日現在) 人口	(千人当たり) 犯罪率
広見	本年	57	1	(1)	2	0	1	17	2	4,185	13.62
	前年比	8	-2	(-2)	0	-1	0	-7	2		
露橋	本年	69	2	(1)	0	3	4	32	2	6,650	10.38
	前年比	4	0	(0)	-4	2	2	-3	2		
八熊	本年	124	2	(1)	1	2	5	34	4	9,902	12.52
	前年比	-6	-1	(-1)	-3	-2	3	-18	1		
八幡	本年	66	1	(1)	1	1	4	11	5	13,362	4.94
	前年比	-2	-4	(-1)	-1	-1	1	0	3		
愛知	本年	62	4	(0)	2	5	2	14	4	6,880	9.01
	前年比	30	4	(0)	1	2	1	1	3		
常磐	本年	123	3	(3)	4	16	2	34	7	17,704	6.95
	前年比	12	-2	(2)	3	14	0	-3	3		
篠原	本年	78	5	(1)	1	1	1	16	6	9,789	7.97
	前年比	15	2	(-1)	-1	-2	-3	3	3		
昭和橋	本年	65	2	(0)	2	3	1	22	1	9,997	6.50
	前年比	3	1	(-1)	0	3	-2	12	-1		
玉川	本年	57	0	(0)	1	2	4	17	0	5,609	10.16
	前年比	13	-1	(-1)	1	0	3	7	-1		
野田	本年	106	3	(0)	3	10	2	22	4	11,729	9.04
	前年比	35	1	(-1)	2	7	1	-2	-1		
荒子	本年	136	9	(3)	1	2	5	51	4	21,106	6.44
	前年比	-13	7	(1)	1	-2	4	-7	-2		
中島	本年	80	4	(1)	2	3	3	26	3	10,495	7.62
	前年比	3	4	(1)	1	-1	1	9	2		
西中島	本年	34	2	(0)	1	4	2	9	0	6,687	5.08
	前年比	3	1	(-1)	1	2	0	4	-1		
正色	本年	27	1	(1)	1	0	1	7	1	3,673	7.35
	前年比	-1	-2	(1)	1	0	-2	3	-2		
五反田	本年	32	3	(1)	0	1	2	10	4	8,736	3.66
	前年比	-13	0	(-2)	0	1	0	-4	1		
戸田	本年	43	2	(1)	3	1	0	19	1	9,667	4.45
	前年比	5	-2	(-2)	2	1	0	11	0		
春田	本年	71	2	(1)	3	3	0	27	2	8,188	8.67
	前年比	-7	1	(0)	2	2	0	-6	-5		
豊治	本年	124	6	(2)	1	3	6	52	3	10,415	11.91
	前年比	39	4	(0)	-1	1	2	34	0		
長須賀	本年	53	0	(0)	1	1	3	10	1	8,330	6.36
	前年比	9	0	(0)	-2	1	1	2	-2		
西前田	本年	24	0	(0)	1	0	0	4	0	3,950	6.08
	前年比	-10	-1	(-1)	0	-3	0	-5	0		
万場	本年	66	2	(2)	5	4	3	12	1	7,141	9.24
	前年比	13	0	(1)	4	2	3	-1	1		
千音寺	本年	119	8	(3)	2	4	5	34	5	10,883	10.93
	前年比	-4	0	(-2)	-2	-5	2	-3	5		
赤星	本年	54	5	(1)	2	2	2	13	1	7,514	7.19
	前年比	12	5	(1)	0	2	1	1	1		
明正	本年	41	2	(1)	1	5	0	9	1	3,841	10.67
	前年比	11	2	(1)	1	1	0	2	0		
その他	本年	28	1	(0)	0	0	0	0	2		
	前年比	-10	1	(0)	0	0	0	-2	1		
合計	本年	1739	70	(25)	41	76	58	502	64	216,433	8.03
	前年比	149	18	(-8)	6	24	18	28	13		

# 中川区内の交通事故発生状況

## 1 愛知県内と中川区内の交通事故発生状況

### (1) 愛知県内

区分	10 月中			10 月末累計		
	発生数	増減数	増減率	発生数	増減数	増減率
人身事故件数(件)	2151	-73	-3.3%	20081	283	1.4%
死者数(人)	6	-8	-57.1%	84	-31	-27.0%
負傷者数(人)	2523	-42	-1.6%	23479	147	0.6%
重傷者数(人)	70	-1	-1.4%	624	-3	-0.5%

### (2) 中川区

区分	10 月中			10 月末累計		
	発生数	増減数	増減率	発生数	増減数	増減率
人身事故件数(件)	47	-16	-25.4%	544	-54	-9.0%
死者数(人)	0	0	-	3	1	50.0%
負傷者数(人)	58	-14	-19.4%	630	-75	-10.6%
重傷者数(人)	0	-3	-100.0%	23	5	27.8%
物損事故件数(件)	455	-7	-1.5%	4536	-19	-0.4%

## 2 月別死傷者数

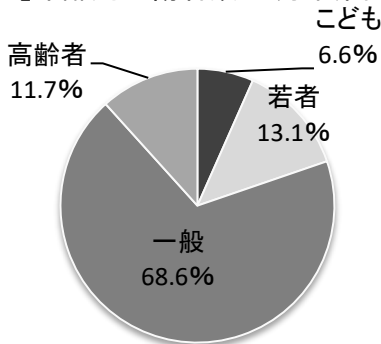
年	月	1月	2月	3月	4月	5月	6月	7月	8月	9月	10月	11月	12月	合計
R6		77	58	90	69	72	61	74	80	54	72	82	76	865
	R7	71	51	71	84	61	50	55	61	71	58			633
	増減数	-6	-7	-19	15	-11	-11	-19	-19	17	-14			-74
	増減率	-7.8%	-12.1%	-21.1%	21.7%	-15.3%	-18.0%	-25.7%	-23.8%	31.5%	-19.4%			-10.5%

## 3 交通事故の特徴

### (1) 年齢別死傷者数

区分	10 月中			10 月末累計		
	人数	増減数	構成率	人数	増減数	構成率
子ども(15歳以下)	3	-5	5.2%	42	-5	6.6%
若者(16～24歳)	10	1	17.2%	83	-31	13.1%
一般(25～64歳)	36	-8	62.1%	434	-28	68.6%
高齢者(65歳以上)	9	-2	15.5%	74	-10	11.7%
合計	58	-14	100.0%	633	-74	100.0%

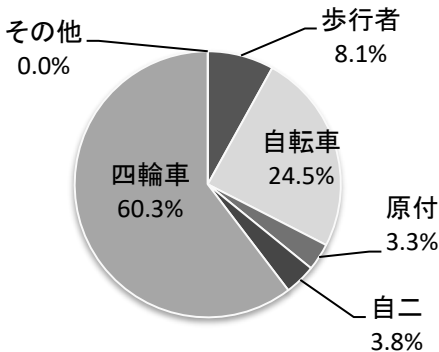
【年齢別死傷者数10 月末累計】



### (2) 当事者別死傷者数

区分	10 月中			10 月末累計		
	人数	増減数	構成率	人数	増減数	構成率
歩行者	5	-8	8.6%	51	-19	8.1%
自転車	13	-10	22.4%	155	-29	24.5%
原付	0	-1	0.0%	21	-3	3.3%
自二	4	4	6.9%	24	-1	3.8%
四輪車	36	1	62.1%	382	-22	60.3%
その他	0	0	0.0%	0	0	0.0%
合計	58	-14	100.0%	633	-74	100.0%

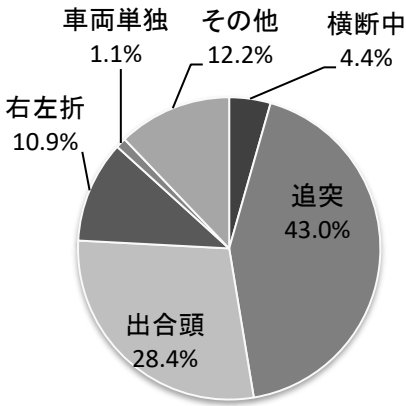
【当事者別死傷者数10 月末累計】



(3) 事故類型別死傷者数(主要類型)

区分	10 月中			10月末累計		
	人数	増減数	構成率	人数	増減数	構成率
横断中	3	-2	5.2%	28	-11	4.4%
追突	31	13	53.4%	272	10	43.0%
出合頭	13	-14	22.4%	180	-32	28.4%
右左折	4	-5	6.9%	69	-12	10.9%
車両単独	0	0	0.0%	7	2	1.1%
その他	7	-6	12.1%	77	-31	12.2%
合計	58	-14	100.0%	633	-74	100.0%

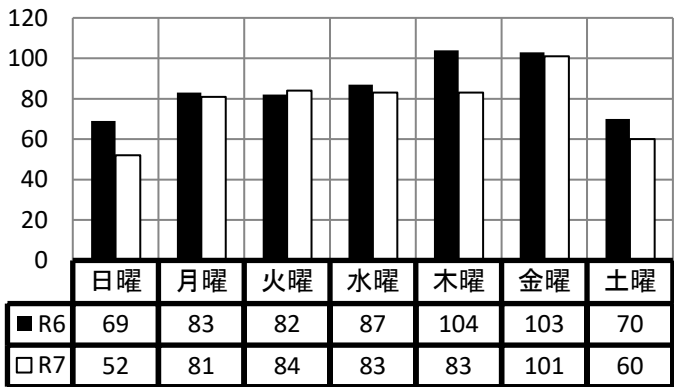
【事故類型別死傷者数  
(主要類型) 10 月末累計】



(4) 時間帯別死傷者数

区分	10 月中				10 月末累計			
	人数	増減数	構成率	1時間あたり	人数	増減数	構成率	1時間あたり
朝 (6 ~ 9)	12	-5	20.7%	4.0	116	1	18.3%	38.7
昼前(9 ~ 12)	6	-6	10.3%	2.0	88	-34	13.9%	29.3
昼過ぎ(12~16)	11	-4	19.0%	2.8	143	-38	22.6%	35.8
夕方(16 ~ 18)	10	-3	17.2%	5.0	110	5	17.4%	55.0
前夜(18 ~ 22)	15	3	25.9%	3.8	134	-2	21.2%	33.5
中夜(22 ~ 0)	1	-1	1.7%	0.5	16	-11	2.5%	8.0
深夜 (0 ~ 4)	2	1	3.4%	0.5	16	2	2.5%	4.0
早朝 (4 ~ 6)	1	1	1.7%	0.5	10	3	1.6%	5.0
合計	58	-14	100.0%		633	-74	100.0%	

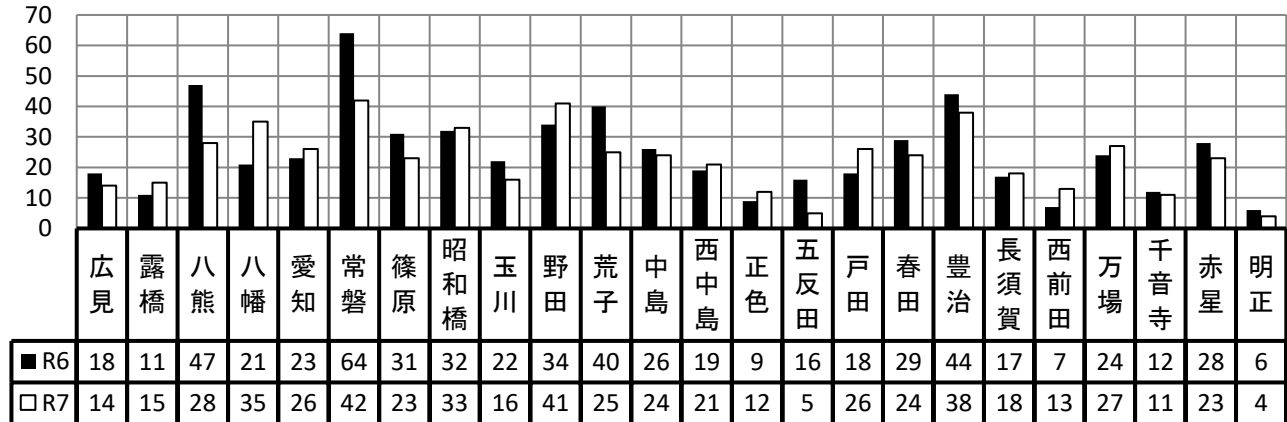
4 曜日別件数



5 路線別件数(上位10路線)

順位	路線	件数	増減数
1	弥富名古屋線	76	3
2	国道1号	51	-9
3	名古屋環状線	31	-8
4	津島七宝名古屋線	26	-6
5	国道302号	27	7
6	江川線	15	-2
7	高畑町線	12	3
7	愛知名駅南線	12	-3
7	名古屋一宮線	12	-4
10	日置中野新町線	10	6

6 学区別件数





「安心」して暮らせる「安全」な愛知に向けて

# 地域安全対策ニュース

NO. 44

令和 7 年 10 月 31 日



愛知県警察本部  
生活安全総務課



## トレンドマイクロ 詐欺バスター™

# 無料版が配信開始！！

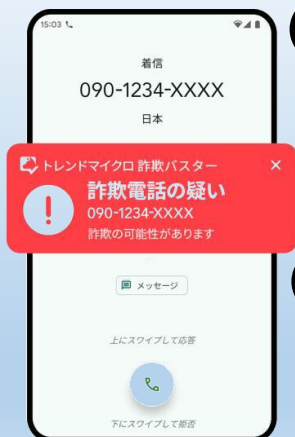
### 【無料版詐欺バスターの主な機能】

#### ●詐欺電話を自動でブロック！

特殊詐欺の疑いがある番号への発着信は画面上に警告を表示、自動的に着信を拒否する設定も可能です。

#### ●国際電話をブロック！

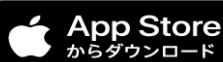
**Android**では、特殊詐欺で多く使用されている海外からの**国際電話**を自動でブロックすることもできます。



まずは、愛知県警察公式アプリ「**アイチポリス**」から90日間無料体験をしてね。  
その後、**自動的に無料版へ移行するよ**。  
移行した後の画面等は次のページを見てね。



※アイチポリスのクーポン内リンクからインストールした場合、通常30日間の無料体験が90日間利用できます。  
※同クーポンは、令和7年12月31日までインストール可能です



## 「アイチポリス」のダウンロードはここから

※本アプリは無料で利用できますが、ダウンロード及び利用時にはデータ通信料がかかります。

※Apple及びAppleのロゴは、米国およびその他の国で登録されたApple Inc.の商標です。

※Apple Storeは、Apple Inc.のサービスマークです。

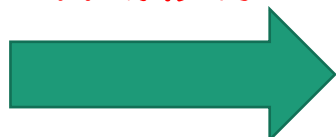
※Google Play及びGoogle Play ロゴは、Google LLC の商標です。

# クーポン終了後、自動的に無料版等に移行した際の画面

クーポン版の利用時の画面



自動移行



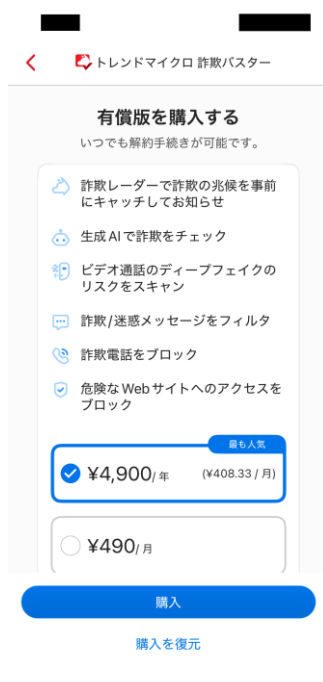
無料版に移行した際の画面



無料版

クーポン版

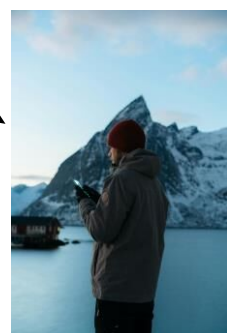
有償版購入画面



有償版に移行した際の画面



※詐欺バスターについてのご質問、ご不明点は「トレンドマイクロヘルプセンター」にお問合せください。







# 交通事故防止のPOINT

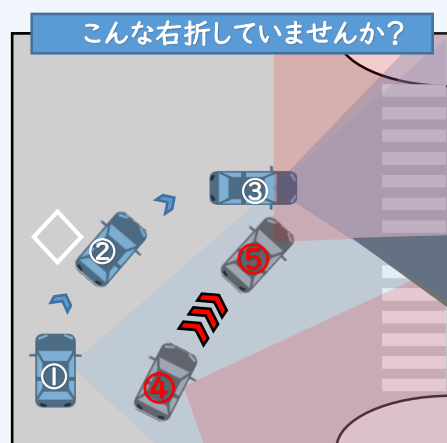
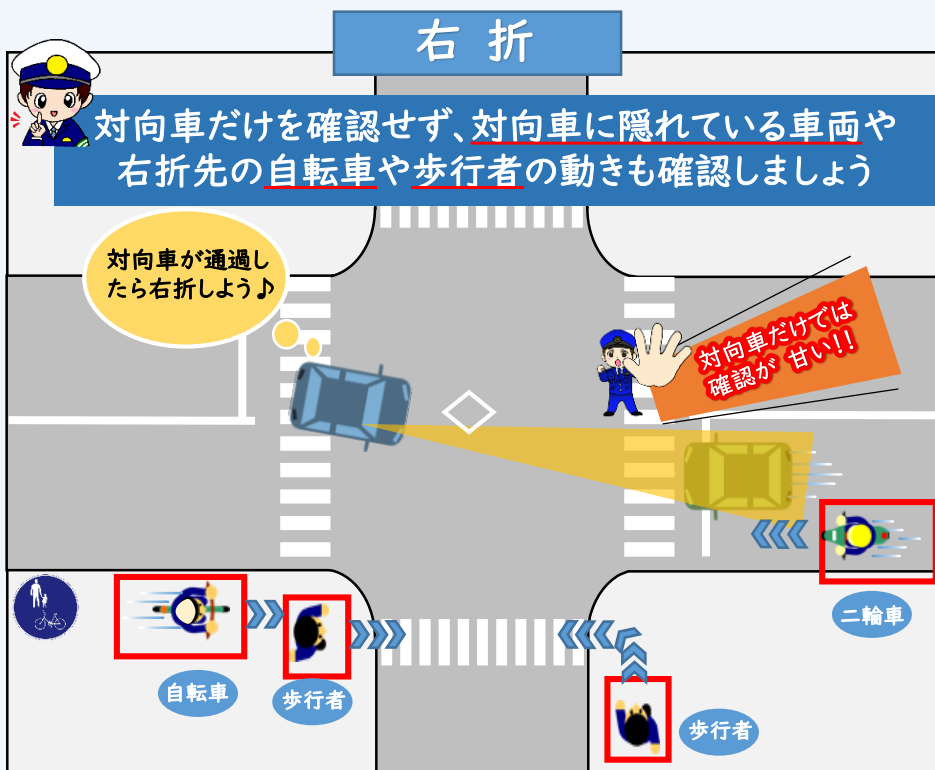
R 7-⑫



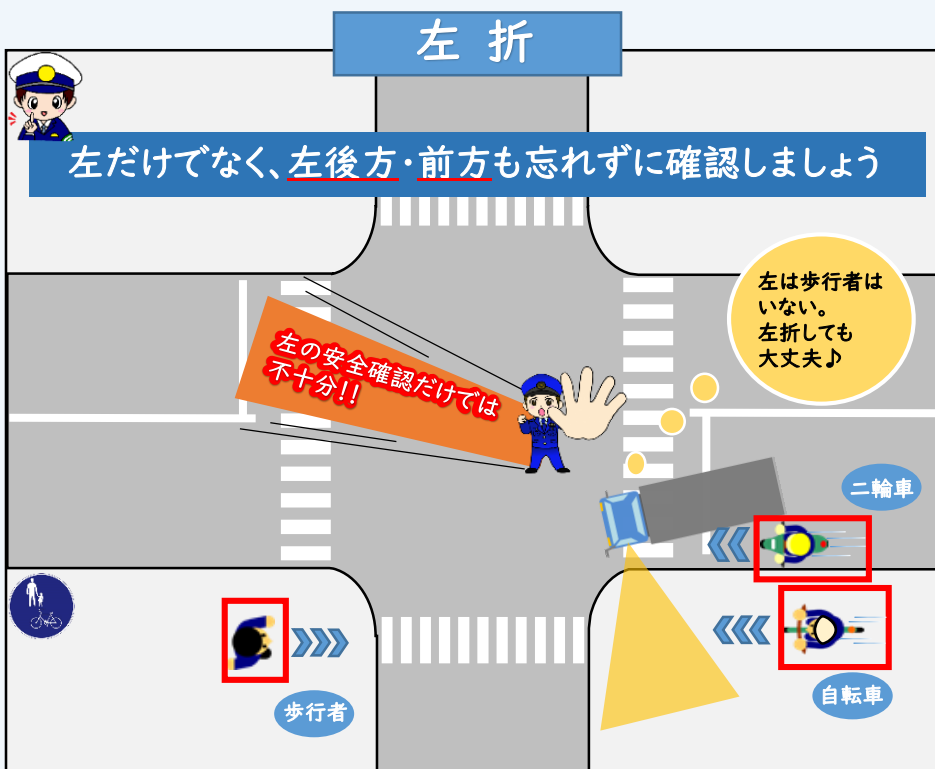
愛知県警察本部  
交通総務課  
交通事故対策室

ドライバーの皆さん

## 右折・左折の時 どこを確認していますか？



- 安全
- ① 確認できる範囲が広い
  - ② 曲線を描くように曲がるため速度が落ちる
  - ③ 横断歩道手前で左右を確認できる
- 危険
- ④ ①よりも範囲が狭くなる
  - ⑤ ③の範囲を見落とす直線的で速度が速くなる
- 右折時は  
**交差点の中心**を通行しましょう



右左折時の  
交通事故防止のPOINT

**右左折時は「徐行」**

ゆっくり曲がって  
**見落とし・歩行者等との衝突**を防止

※徐行とは、直ちに停止できるような速度で進行すること。

**確実な安全確認**

・右折、左折の前に進行方向の交通状況を **目** で確認!

右よ～し  
左よ～し  
対向よ～し

歩行者・自転車の皆さん

ドライバーが **気付いていない** 場合もあります。歩行者・自転車も **安全確認** をしましょう!  
夜間は、歩行者は **LEDライト・反射材** の活用、自転車は **ライトを点灯** しましょう!